

# TÜRKİYE ELEKTRİK YATIRIMLARI 2014 EKİM AYI ÖZET RAPORU

Dr. Ozan Soydaş, Cem Üllenoğlu (Enerji Yatırımları Dairesi Başkanlığı)

Bu rapor Enerji İşleri Genel Müdürlüğü Enerji Yatırımları Dairesi Başkanlığı tarafından hazırlanmıştır.

## İçindekiler

a. Elektrik Üretim Yatırımları.....	1
b. Elektrik Tüketim ve Üretim Verileri.....	5
c. Lisanslarına Göre Katılımcı Sayıları.....	7
d. Serbest Tüketici ve Sayaç Adedi.....	8
e. Borsa İstanbul Elektrik Fiyat Endeksi Verileri.....	9
f. BDDK Elektrik, Gaz ve Su Kaynakları Ürt. Dağıt. San. Kredi Dağılımı.....	10

**Uyarı:** Bu raporda kullanılan verilerin bir kısmı, ilgili kurum/kuruluşların söz konusu verileri yayımladığı internet sayfalarına referans verilerek kullanılmıştır. Bahsi geçen veriler geçici olup resmi verilerin ilgili kurum/kuruluşlardan temin edilmesi gerekmektedir.

## a. Elektrik Üretim Yatırımları<sup>1</sup>

2014 yılı Ekim ayında **527MW** kurulu gücünde işletmeye santral girmiş olup Elektrik Piyasasında Lisanssız Elektrik Üretimine İlişkin Yönetmelik kapsamında faaliyette olan **35MW**'lık<sup>2</sup> kapasiteyle birlikte toplam kurulu güç **68719MW** değerine ulaşmıştır.

2013 yılı Ekim ayında ise **562MW** kurulu gücünde santral işletmeye girmiştir. 2013 Ekim sonu Toplam Türkiye Kurulu gücü **61984MW** olarak gerçekleşmiştir.

Türkiye elektrik kurulu gücünde geçen yılın Ekim ayı sonundaki kurulu güce oranla **%11**'lik artış gerçekleşmiştir.

01/10/2014 – 31/10/2014 Tarihleri Arasında (2014 yılı Ekim Ayı) İşletmeye Giren Santral Listesi

SIRA NO	LİSANS TARİHİ	LİSANS SAYISI	ŞİRKET ADI	SANTRAL ADI	İL	YAKIT CİNSİ	İLAVE KURULU GÜÇ MW <sub>e</sub>	GEÇİCİ KABUL TARİHİ
1	13.12.2012	EÜ/4165-16/2491	GÜRMAT ELEKTRİK ÜRETİM A.Ş.	EFELELER JES	AYDIN	JEOTERMAL	22.5	01.10.2014
2	07.05.2009	EÜ/2086-2/1472	GETİRİ ENERJİ ÜRETİM SAN. VE TİC. LTD. ŞTİ.	PIRO REGÜLATÖRÜ VE HES	ORDU	HES	4.06	01.10.2014
3	12.02.2013	EÜ/4270-2/02549	TAN ELEKTRİK ÜRETİM A.Ş.	ALIAĞA RES	İZMİR	RES	2.4	10.10.2014
4	29.09.2011	EÜ/3433-5/2080	GÜRGEN ENERJİ ÜRETİM VE DAĞITIM A.Ş.	GÜRGEN REGÜLATÖRÜ VE HES	RİZE	HES	2.36	15.10.2014
5	09.10.2014	EÜ/5255/03112	MAREN MARAŞ ELEKTRİK ÜRETİM SANAYİ VE TİC. A.Ş.	KEREM JES	AYDIN	JEOTERMAL	24	16.10.2014
6	27.11.2008	EÜ/1856-8/1334	BOZAT ELEKTRİK ÜRETİM A.Ş.	ZEKERE HES	GİRESUN	HES	3.978	17.10.2014
7	10.07.2013	EO/162-27/294	TÜRKİYE ŞEKER FABRİKALARI A.Ş.	BURDUR ŞEKER FABRİKASI ÜRETİM TESİSİ (TERMİK KOJENERASYON)	BURDUR	DG/FO/LİNYİT	4.75	17.10.2014
8	26.10.2011	EÜ/3474-3/2111	SİGMA ELEKTRİK ÜRETİM MÜHENDİSLİK VE PAZARLAMA LTD. ŞTİ.	SİGMA SULUOVA BİYOGAZ TESİSİ	AMASYA	BİYOKÜTLE	1	20.10.2014

<sup>1</sup> Veriler geçici olup revize edilebilir.

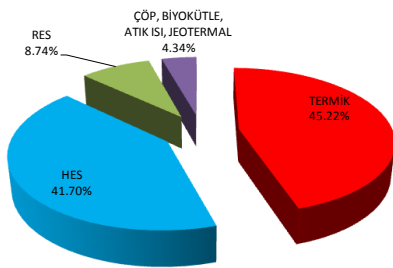
<sup>2</sup> 04.11.2014 tarihli ve 31710 sayılı TEDAŞ Genel Müdürlüğü yazısı

SIRA NO	LİSANS TARİHİ	LİSANS SAYISI	ŞİRKET ADI	SANTRAL ADI	İL	YAKIT CİNSİ	İLAVE KURULU GÜÇ MW <sub>e</sub>	GEÇİCİ KABUL TARİHİ
9	06.08.2009	EÜ/2198-1/1540	CENGİZ ENERJİ SANAYİ VE TİCARET A.Ş.	CENGİZ 240MW DGKÇS	SAMSUN	DG	401.33	22.10.2014
10	24.03.2011	EÜ/3127-5/1889	TAMYELİ ENERJİ YATIRIM ÜRETİM VE TİCARET A.Ş.	İNCESU RES	AFYONKARAHİSAR	RES	10	22.10.2014
11	15.11.2012	EÜ/4120-1/2469	AFYON ENERJİ VE GÜBRE ÜRETİM TİC. VE SAN. A.Ş.	AFYON BİYOGAZ ENERJİ SANTRALİ BİYOKÜTLE PROJESİ	AFYONKARAHİSAR	BİYOKÜTLE	4.017	24.10.2014
12	28.05.2014	EÜ/5030-2/03018	TÜRKOL TURİZM SANAYİ VE TİCARET A.Ş.	TURKOL OTEL SANTRALİ (TERMİK KOJENERASYON)	İSTANBUL	DG	1	24.10.2014
13	25.05.2007	EO/1204-2/864	YENİ ADANA İMAR İNŞAAT TİCARET A.Ş.	ADANA DOĞU ATIKSU SANTRALİ	ADANA	BİYOKÜTLE	0.8	24.10.2014
14	26.07.2014	EÜ/3946-5/2390	AŞKALE ELEKTRİK ÜRETİM A.Ş.	TUANA HES	ERZURUM	HES	3.695	24.10.2014
15	20.03.2014	EÜ/4315-2/02577	ALBE DOĞALGAZ DAĞITIM VE ELEKTRİK ENERJİSİ ÜRETİM LTD. ŞTİ.	ALBE-1 BİYOGAZ SANTRALİ	ANKARA	BİYOKÜTLE	1.813	24.10.2014
16	27.03.2013	EÜ/4325-1/02588	POLRES ELEKTRİK ÜRETİM İNŞAAT TARIM HAYVANCILIK TİC. VE SAN. A.Ş.	POLATLI BES	ANKARA	BİYOKÜTLE	0.834	24.10.2014
17	17.08.2007	EO/1280-1/918	AK GIDA SANAYİ VE TİCARET A.Ş.	TERMİK-KOJENERASYON SANTRALİ	SAKARYA	DG	7.5	25.10.2014
18	25.09.2014	EÜ/5228-2/03114	ENFAŞ ENERJİ ELEKTRİK ÜRETİM A.Ş.	KOCABEY-2 BİYOGAZ SANTRALİ	BURSA	BİYOKÜTLE	2.134	25.10.2014
19	15.02.2012	EÜ/3696-3/2248	ÇANRES ELEKTRİK ÜRETİM A.Ş.	ŞADILLI RES	ÇANAKKALE	RES	8.25	26.10.2014
20	20.11.2008	EÜ/1845-23/1317	VİRA ELEKTRİK ÜRETİM A.Ş.	TUĞRA REGÜLATÖRÜ VE HES	GİRESUN	HES	11.48	28.10.2014
21	09.07.2009	EÜ/2166-1/1522	GÜFEN ENERJİ ELK. ÜRT. PAZ. SAN. TİC. LTD. ŞTİ.	GÖKBOYUN REGÜLATÖRÜ VE HES	OSMANİYE	HES	5	29.10.2014
22	23.10.2014	EÜ/5275/03132	BOĞAZKÖY ENERJİ ELEKTRİK ÜRETİM TİC. LTD. ŞTİ.	AMASYA ÇÖP GAZ ELEKTRİK ÜRETİM TESİSİ	AMASYA	BİYOKÜTLE (ÇÖP GAZI)	1.2	29.10.2014
23	11.11.2011	EÜ/3490-18/2142	DERİN ENERJİ ÜRETİM SANAYİ VE TİCARET LTD. ŞTİ.	BEYPAZARI BİYOGAZ TESİSİ BİYOKÜTLE PROJESİ	ANKARA	BİYOKÜTLE	0.7936	31.10.2014
24	01.07.2010	EO/2623-4/1645	CANAN TEKSTİL SANAYİ VE TİCARET A.Ş.	CANAN TEKSTİL KOJENERASYON SANTRALİ	GAZİANTEP	DG	2	31.10.2014
<b>Toplam</b>							<b>527</b>	

### 2013'ün İlk 10 Ayında İşletmeye Giren Santraller

YAKIT TÜRÜ	KURULU GÜCÜ MW
TERMİK	2236.380
HES	2062.198
RES	432.300
ÇÖP, BİYOGAZ, ATIK ISI, JEOTERMAL	214.768
<b>TOPLAM</b>	<b>4946</b>

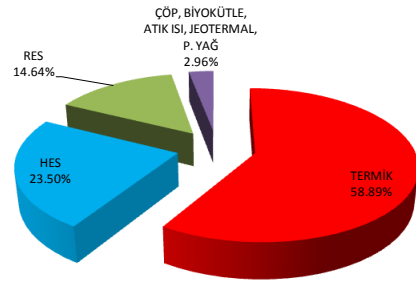
2013 YILI 10 AYLIK ENERJİ YATIRIMLARI



### 2014'ün İlk 10 Ayında İşletmeye Giren Santraller

YAKIT TÜRÜ	KURULU GÜCÜ MW
TERMİK	3035.018
HES	1211.073
RES	754.640
ÇÖP, BİYOGAZ, ATIK ISI, JEOTERMAL, P. YAĞ	152.682
<b>TOPLAM</b>	<b>5153</b>

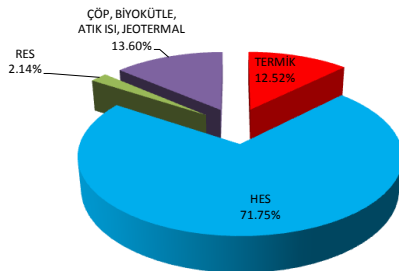
2014 YILI 10 AYLIK ENERJİ YATIRIMLARI



### 2013 Ekim Ayında İşletmeye Giren Santraller

YAKIT TÜRÜ	KURULU GÜCÜ MW
TERMİK	70.350
HES	403.184
RES	12.000
ÇÖP, BİYOGAZ, ATIK ISI, JEOTERMAL	76.420
<b>TOPLAM</b>	<b>562</b>

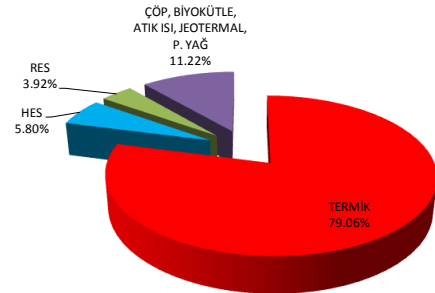
2013 YILI EKİM AYI ENERJİ YATIRIMLARI



### 2014 Ekim Ayında İşletmeye Giren Santraller

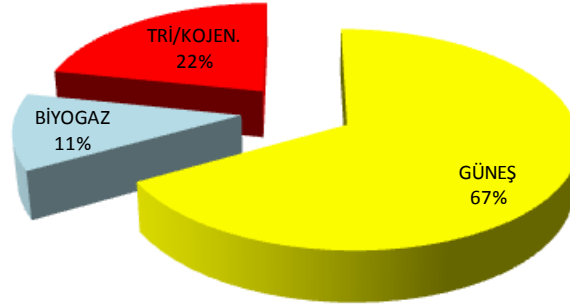
YAKIT TÜRÜ	KURULU GÜCÜ MW
TERMİK	416.580
HES	30.573
RES	20.650
ÇÖP, BİYOGAZ, ATIK ISI, JEOTERMAL, P. YAĞ	59.092
<b>TOPLAM</b>	<b>527</b>

2014 YILI EKİM AYI ENERJİ YATIRIMLARI



**Elektrik Piyasasında Lisanssız Elektrik Üretimine İlişkin Yönetmelik  
Kapsamında Faaliyette olan Kapasite<sup>3</sup>**

KAYNAK	ADET	KURULU GÜCÜ (kW)
GÜNEŞ	81	23827.46
BİYOGAZ	4	4083.00
TRİ/KOJEN.	1	7744.00
<b>TOPLAM</b>	<b>86</b>	<b>35664</b>



<sup>3</sup> 04.11.2014 tarihli ve 31710 sayılı TEDAŞ Genel Müdürlüğü yazısı

## b. Elektrik Tüketim ve Üretim Verileri

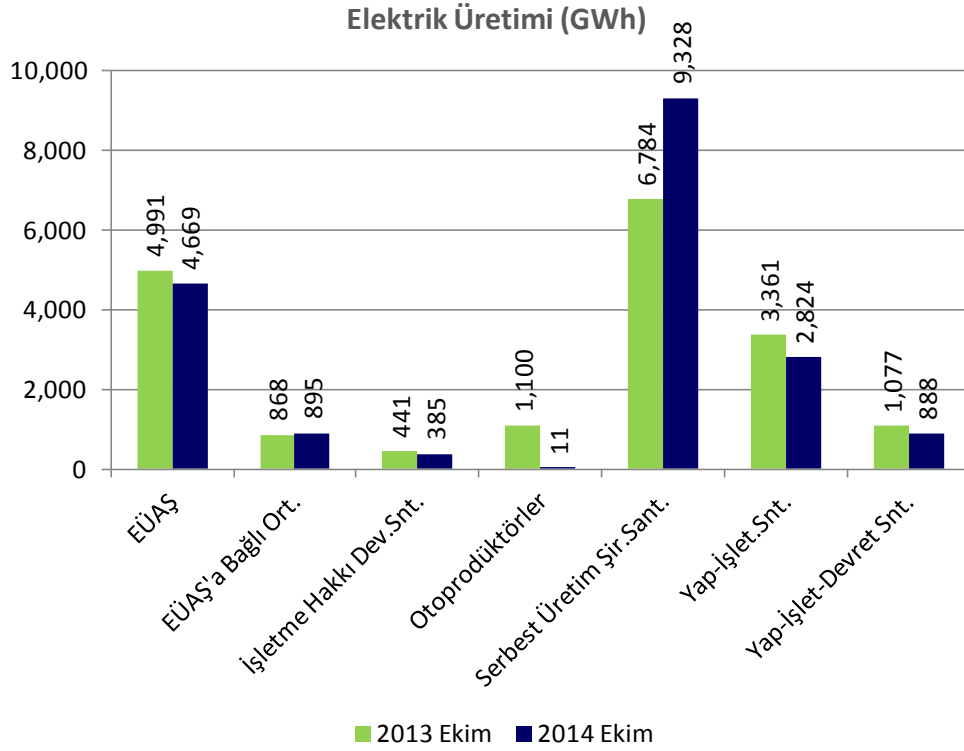
2013 yılı Ekim ayı ile 2014 yılı Ekim ayındaki elektrik tüketim verileri karşılaştırıldığında %1,2'lik bir artış olmuştur. (2013 Ekim ayı tüketimi: **19121GWh**, 2014 Ekim ayı tüketimi: **19354GWh**)<sup>4</sup>.

Elektrik üretim verileri karşılaştırıldığında ise %2'lik artış gözlenmektedir. (2013 Ekim ayı üretimi: **18621GWh**, 2014 Ekim ayı üretimi: **19001GWh**)<sup>4</sup>.

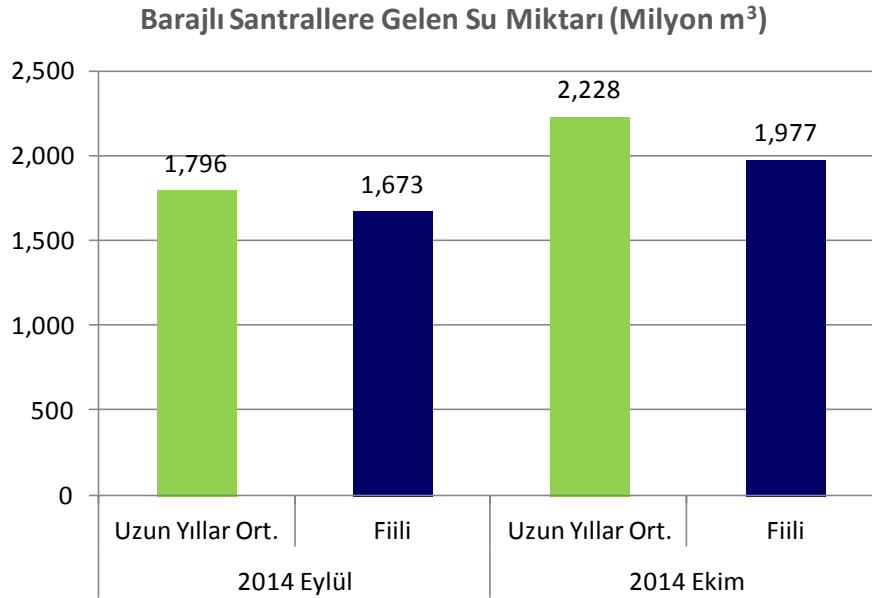
2013 ve 2014 Ekim Ayı Elektrik Üretim ve Tüketim Verileri<sup>4</sup>

KURULUŞLAR	Birim : GWh		Değişim (%)
	2013 Ekim	2014 Ekim	
EÜAŞ	4,991	4,669	-6.5
EÜAŞ'a Bağlı Ort.	868	895	3.1
İşletme Hakkı Dev.Snt.	441	385	-12.7
Otoprodüktörler	1,100	11	-99.0
Serbest Üretim Şir.Sant.	6,784	9,328	37.5
Yap-İşlet.Snt.	3,361	2,824	-16.0
Yap-İşlet-Devret Snt.	1,077	888	-17.5
Türkiye Üretim Top.	18,621	19,001	2.0
Dış Alım Toplam	701	645	-8.1
Enterkonnekte Top.	19,323	19,645	1.7
Dış Satım Toplam	202	291	44.3
Türkiye Tüketimi Top.	19,121	19,354	1.2

<sup>4</sup> [http://www.teias.gov.tr/yukdagitim/aylik\\_menu.htm](http://www.teias.gov.tr/yukdagitim/aylik_menu.htm)



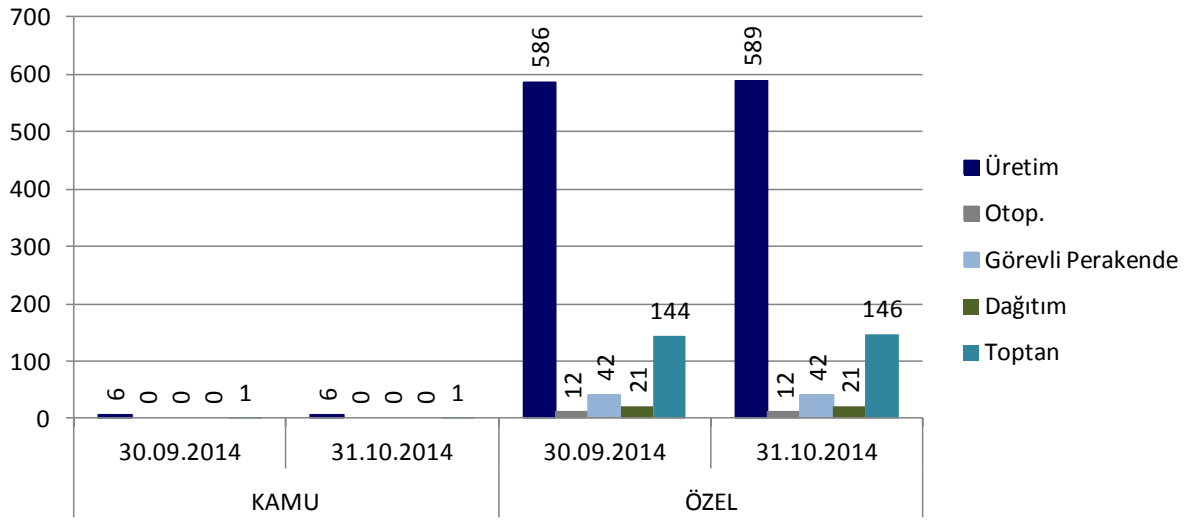
2014 yılı Ekim ayında barajlı santrallere gelen su miktarı bir önceki aya göre %18 artmış; uzun yıllar ortalamalarına göre ise %11 azalmıştır.<sup>5</sup>



<sup>5</sup> [http://www.teias.gov.tr/yukdagitim/aylik\\_menu.htm](http://www.teias.gov.tr/yukdagitim/aylik_menu.htm)

### c. Lisanslarına Göre Katılımcı Sayıları<sup>6</sup>

Katılımcı Sayısı Listesi						
Lisans Tipi	Kamu		Özel		Değişim	
	30.09.2014	31.10.2014	30.09.2014	31.10.2014	Kamu	Özel
Üretim	6	6	586	589	0.00%	0.51%
Otop.	0	0	12	12	-	0.00%
Görevli Perakende	0	0	42	42	-	0.00%
Dağıtım	0	0	21	21	-	0.00%
Toptan	1	1	144	146	0.00%	1.39%



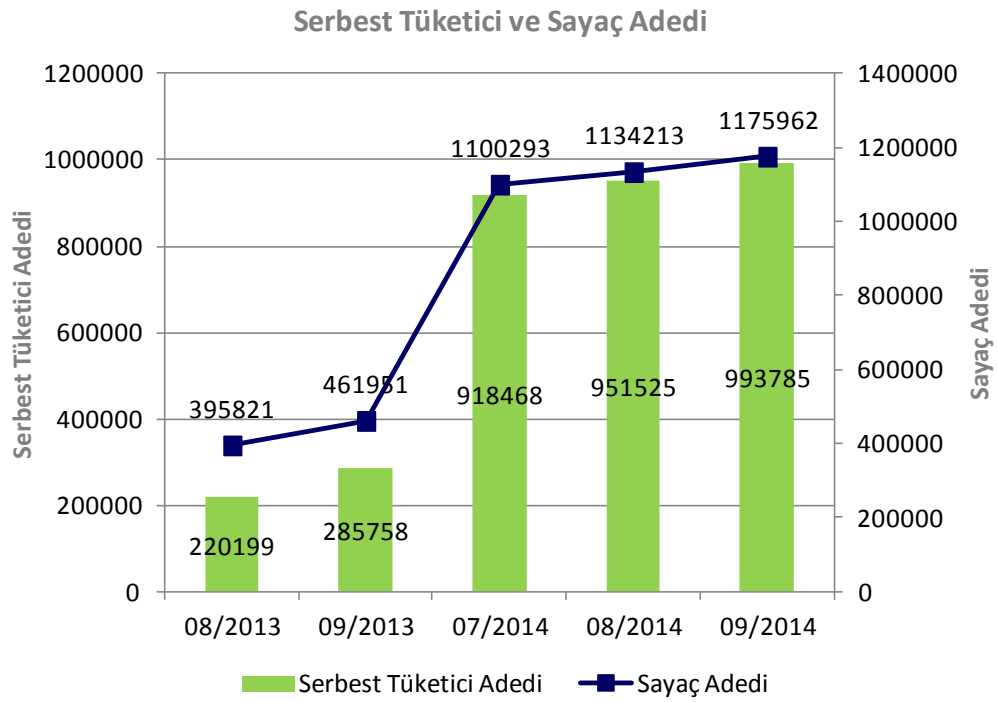
<sup>6</sup> <https://rapor.pmum.gov.tr/rapor/>



#### d. Serbest Tüketici ve Sayaç Adedi<sup>7</sup>

Bu dönemde serbest tüketici sayısı bir önceki aya göre %4,44; sayaç sayısı ise %3,68 oranında artmıştır.

Serbest Tüketici ve Sayaç Adedi Listesi		
Tarih	Serbest Tüketici Adedi	Sayaç Adedi
08/2013	220199	395821
09/2013	285758	461951
07/2014	918468	1100293
08/2014	951525	1134213
09/2014	993785	1175962

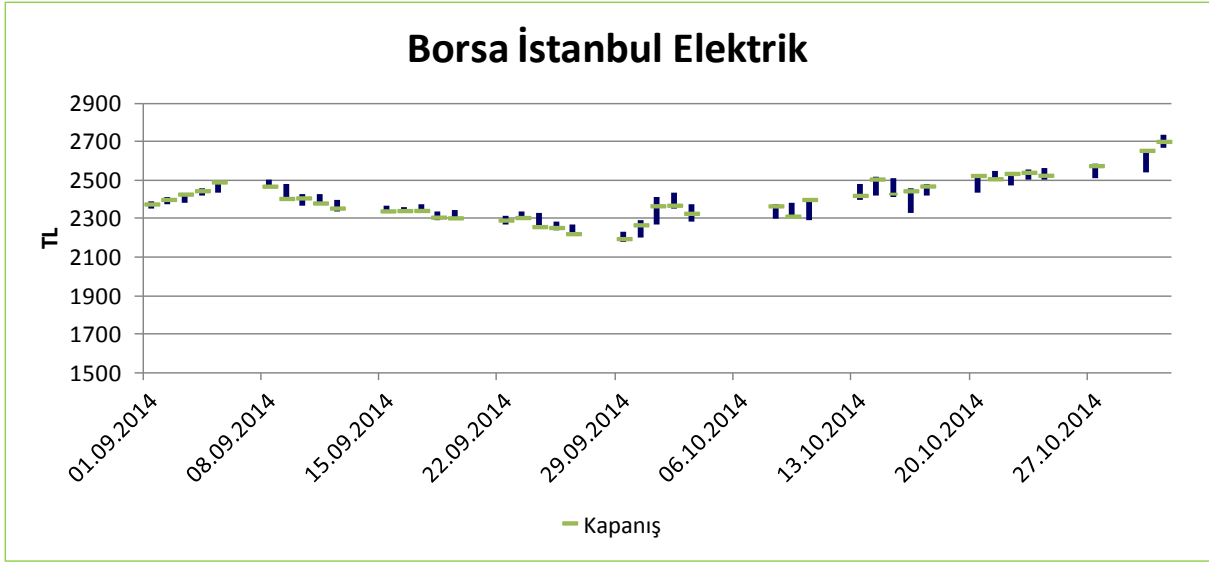


<sup>7</sup> <https://rapor.pmum.gov.tr/rapor/>

## e. Borsa İstanbul Elektrik Fiyat Endeksi Verileri<sup>8</sup>

01/09/2014-31/10/2014 Borsa İstanbul Elektrik fiyat endeksi verileri

En yüksek (Y): 2738,83; En düşük (D): 2181,22; Y-D = 557,61; Ortalama: 2405,00TL



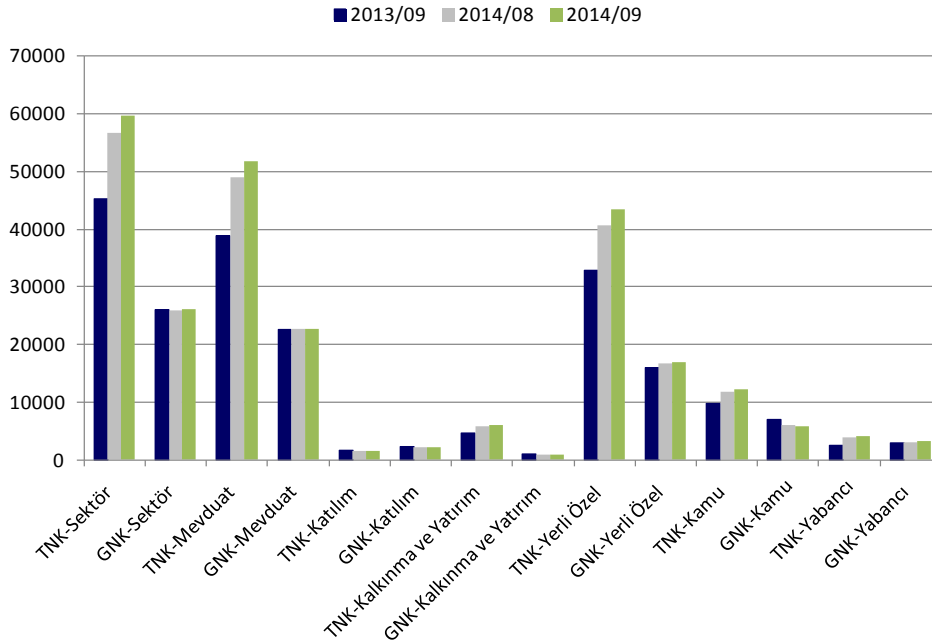
<sup>8</sup> <http://borsaistanbul.com/veriler/verileralt/hisse-senetleri-piyasasi-verileri/endeks-verileri>

## f. BDDK Elektrik, Gaz ve Su Kaynakları Ürt. Dağt. San. Kredi Dağılımı<sup>9</sup>

BDDK'nin, 2014 yılının Ekim ayı elektrik, gaz ve su kaynakları ürt. dağt. san. kredilerinin dağılımına ilişkin veriler bu raporun hazırlandığı süreçte henüz yayımlanmamıştır. En güncel veriler 2014 yılının Ağustos ve Eylül aylarına ilişkindir.

Yıl/Ay	Birim: milyonTL			Önceki Yıla Göre Değişim (%)	Önceki Aya Göre Değişim (%)
	2013/09	2014/08	2014/09		
TNK <sup>10</sup> -Sektör	45186	56574	59601	32%	5%
GNK <sup>11</sup> -Sektör	26091	25964	26076	0%	0%
TNK-Mevduat	38827	48979	51761	33%	6%
GNK-Mevduat	22597	22726	22803	1%	0%
TNK-Katılım	1682	1651	1685	0%	2%
GNK-Katılım	2422	2256	2275	-6%	1%
TNK-Kalkınma ve Yatırım	4677	5944	6155	32%	4%
GNK-Kalkınma ve Yatırım	1073	983	997	-7%	1%
TNK-Yerli Özel	32795	40756	43367	32%	6%
GNK-Yerli Özel	16030	16687	16950	6%	2%
TNK-Kamu	9810	11878	12178	24%	3%
GNK-Kamu	7127	6099	5867	-18%	-4%
TNK-Yabancı	2582	3940	4055	57%	3%
GNK-Yabancı	2934	3178	3260	11%	3%

Krediler (MilyonTL)



<sup>9</sup> <http://ebulten.bddk.org.tr/ABMVC/#>

<sup>10</sup> TNK: Toplam Nakdi Kredi

<sup>11</sup> GNK: Gayri Nakdi Kredi