

TÜRKİYE ELEKTRİK YATIRIMLARI 2014 EYLÜL AYI ÖZET RAPORU

Dr. Ozan Soydaş, Cem Üllenoğlu (Enerji Yatırımları Dairesi Başkanlığı)

Bu rapor Enerji İşleri Genel Müdürlüğü Enerji Yatırımları Dairesi Başkanlığı tarafından hazırlanmıştır.

İçindekiler

a. Elektrik Üretim Yatırımları.....	1
b. Elektrik Tüketim ve Üretim Verileri.....	5
c. Lisanslarına Göre Katılımcı Sayıları.....	7
d. Serbest Tüketici ve Sayaç Adedi.....	8
e. Borsa İstanbul Elektrik Fiyat Endeksi Verileri.....	9
f. BDDK Elektrik, Gaz ve Su Kaynakları Ürt. Dağıt. San. Kredi Dağılımı.....	10

Uyarı: Bu raporda kullanılan verilerin bir kısmı, ilgili kurum/kuruluşların söz konusu verileri yayımladığı internet sayfalarına referans verilerek kullanılmıştır. Bahsi geçen veriler geçici olup resmi verilerin ilgili kurum/kuruluşlardan temin edilmesi gerekmektedir.

a. Elektrik Üretim Yatırımları¹

2014 yılı Eylül ayında **283MW** kurulu gücünde işletmeye santral girmiş olup Elektrik Piyasasında Lisanssız Elektrik Üretimine İlişkin Yönetmelik kapsamında faaliyette olan **31MW**'lik² kapasiteyle birlikte toplam kurulu güç **68230MW** değerine ulaşmıştır.

2013 yılı Eylül ayında ise **247MW** kurulu gücünde santral işletmeye girmiştir. 2013 Eylül sonu Toplam Türkiye Kurulu gücü **61422MW** olarak gerçekleşmiştir.

Türkiye elektrik kurulu gücünde geçen yılın Eylül ayı sonundaki kurulu güce oranla **%11**'lik artış gerçekleşmiştir.

01/09/2014 – 30/09/2014 Tarihleri Arasında (2014 yılı Eylül Ayı) İşletmeye Giren Santral Listesi

SIRA NO	LİSANS TARİHİ	LİSANS SAYISI	ŞİRKET ADI	SANTRAL ADI	İL	YAKIT CİNSİ	İLAVE KURULU GÜÇ MW _e	GEÇİCİ KABUL TARİHİ
1	29.09.2011	EÜ/3433-11/2086	SİLİVRİ ENERJİ A.Ş.	SİLİVRİ RES	İSTANBUL	RES	12.5	03.09.2014
2	29.05.2008	EÜ/1622-14/1187	AYEN ENERJİ A.Ş.	KORKMAZ RES	İZMİR	RES	14	04.09.2014
3	12.04.2011	EÜ/3159-3/1906	KANGAL ELEKTRİK ENERJİ ÜRETİM VE TİC. A.Ş.	KANGAL RES	SİVAS	RES	42	05.09.2014
4	13.03.2008	EÜ/1531-10/1118	AKSA ENERJİ ÜRETİM A.Ş.	ATİK RES	HATAY	RES	2	09.09.2014
5	11.08.2011	EÜ/3354-6/2038	HER ENERJİ VE ÇEVRE TEKNOLOJİLERİ ELEKTRİK ÜRETİM A.Ş.	KAYSERİ KATI ATIK DEPONİ SAHASI ELEKTRİK ÜRETİM SANTRALİ	KAYSERİ	BİYOKÜTLE (ÇÖP GAZI)	1.56	11.09.2014
6	12.02.2013	EÜ/4270-2/02549	TAN ELEKTRİK ÜRETİM A.Ş.	ALIAĞA RES	İZMİR	RES	7.2	12.09.2014
7	10.05.2007	EÜ/1188-4/856	ELEN ENERJİ ÜRETİMİ SAN. TİC. A.Ş.	DOĞANÇAY HES	SAKARYA	HES	20.16	12.09.2014
8	08.09.2005	EO/544-1/569	HAYAT KİMYA SANAYİ A.Ş.	HAYAT KİMYA KOJENERASYON SANTRALİ	KOCAELİ	DG	15.04	12.09.2014

¹ Veriler geçici olup revize edilebilir.

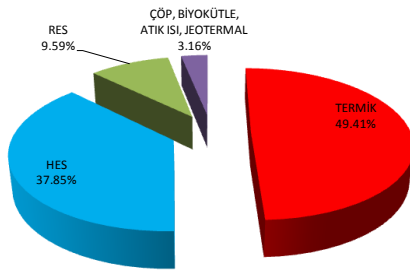
² 08.10.2014 tarihli ve 28826 sayılı TEDAŞ Genel Müdürlüğü yazısı

SIRA NO	LİSANS TARİHİ	LİSANS SAYISI	ŞİRKET ADI	SANTRAL ADI	İL	YAKIT CİNSİ	İLAVE KURULU GÜÇ MW _e	GEÇİCİ KABUL TARİHİ
9	20.03.2008	EÜ/1539-3/1121	ASLANCIK ELEKTRİK ÜRETİM A.Ş.	ASLANCIK HES	GİRESUN	HES	46.5	19.09.2014
10	01.05.2008	EÜ/1590-5/1160	NAS ENERJİ A.Ş.	GARZAN HES	BATMAN	HES	5.42	19.09.2014
11	29.09.2011	EÜ/3433-11/2086	SİLİVRİ ENERJİ A.Ş.	SİLİVRİ RES	İSTANBUL	RES	7.5	19.09.2014
12	09.10.2008	EÜ/1785-2/1266	YENİ DORUK ENERJİ ELEKTRİK ÜRETİM A.Ş.	DORUK HES	GİRESUN	HES	28.278	19.09.2014
13	31.08.2006	EÜ/902-7/713	KAÇKAR ENERJİ ELEKTRİK ÜRETİM A.Ş.	AYVASIL REG. VE HES	RİZE	HES	2.976	19.09.2014
14	12.04.2011	EÜ/3159-3/1906	KANGAL ELEKTRİK ENERJİ ÜRETİM VE TİC. A.Ş.	KANGAL RES	SİVAS	RES	2	19.09.2014
15	16.12.2008	EÜ/1884-3/1347	EBD ENERJİ ÜRT. VE TİC. A.Ş.	SERAP HES	KARS	HES	28.96	19.09.2014
16	01.02.2012	EÜ/3680-1/2230	TÜRKERLER JEO. ENERJİ ARAMA VE ÜRT. A.Ş.	ALAŞEHİR JES	MANİSA	JEOTERMAL	24	25.09.2014
17	09.02..2012	EÜ/3683-5/2237	BRİZA RÜZGAR ELKTR. ÜRT. SAN. VE TİC. A.Ş.	KAVAKLI RES	BALIKESİR	RES	13.7	25.09.2014
18	22.12.2011	EO/3570-12/2184	BURKAY TEKSTİL SAN. VE TİC. A.Ş.	KOJEN	BURSA	DG	1.189	26.09.2014
19	18.05.2011	EÜ/3224-1/1953	SAMSUN AVDAN ENERJİ ÜRETİM VE TİC. A.Ş.	SAMSUN AVDAN BİYOGAZ TESİSİ BİYOKÜTLE PROJESİ	SAMSUN	BİYOKÜTLE (ÇÖP GAZI)	2.4	27.09.2014
20	19.06.2014	EÜ/5060-5/03043	MODERN BİYOKÜTLE ENERJİSİ ELEKTRİK ÜRETİM A.Ş.	MODERN BİYOKÜTLE ENERJİ SANTRALİ	TEKİRDAĞ	BİYOKÜTLE	6	30.09.2014
Toplam							283	

2013'ün İlk 9 Ayında İşletmeye Giren Santraller

YAKIT TÜRÜ	KURULU GÜCÜ MW
TERMİK	2166.030
HES	1659.014
RES	420.300
ÇÖP, BİYOGAZ, ATIK ISI, JEOTERMAL	138.348
TOPLAM	4384

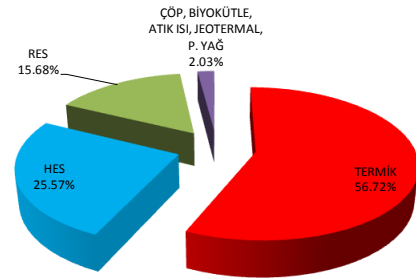
2013 YILI 9 AYLIK ENERJİ YATIRIMLARI



2014'ün İlk 9 Ayında İşletmeye Giren Santraller

YAKIT TÜRÜ	KURULU GÜCÜ MW
TERMİK	2618.438
HES	1180.500
RES	723.990
ÇÖP, BİYOGAZ, ATIK ISI, JEOTERMAL, P. YAĞ	93.590
TOPLAM	4617

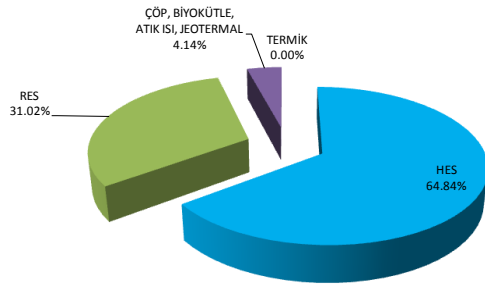
2014 YILI 9 AYLIK ENERJİ YATIRIMLARI



2013 Eylül Ayında İşletmeye Giren Santraller

YAKIT TÜRÜ	KURULU GÜCÜ MW
TERMİK	0.000
HES	160.449
RES	76.750
ÇÖP, BİYOGAZ, ATIK ISI, JEOTERMAL	10.236
TOPLAM	247

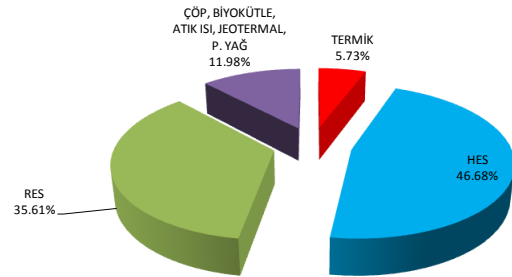
2013 YILI EYLÜL AYI ENERJİ YATIRIMLARI



2014 Eylül Ayında İşletmeye Giren Santraller

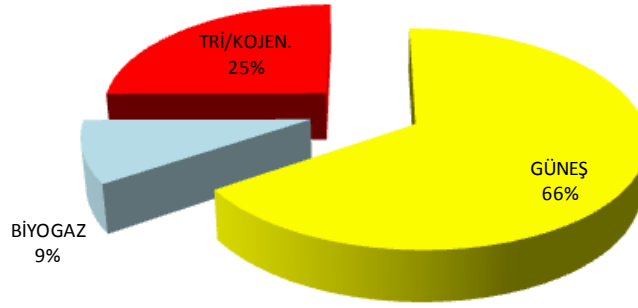
YAKIT TÜRÜ	KURULU GÜCÜ MW
TERMİK	16.229
HES	132.294
RES	100.900
ÇÖP, BİYOGAZ, ATIK ISI, JEOTERMAL, P. YAĞ	33.960
TOPLAM	283

2014 YILI EYLÜL AYI ENERJİ YATIRIMLARI



**Elektrik Piyasasında Lisanssız Elektrik Üretimine İlişkin Yönetmelik
Kapsamında Faaliyette olan Kapasite³**

KAYNAK	ADET	KURULU GÜCÜ (kW)
GÜNEŞ	73	20252.46
BİYOGAZ	3	2883.00
TRİ/KOJEN.	1	7744.00
TOPLAM	77	30879



³ 08.10.2014 tarihli ve 28826 sayılı TEDAŞ Genel Müdürlüğü yazısı

b. Elektrik Tüketim ve Üretim Verileri

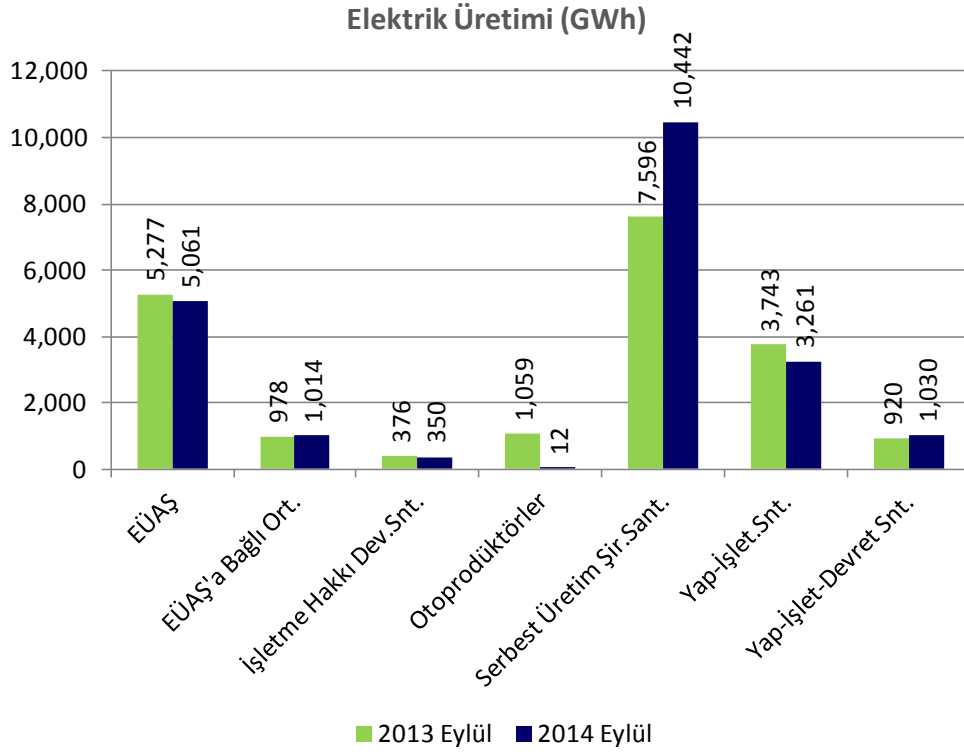
2013 yılı Eylül ayı ile 2014 yılı Eylül ayındaki elektrik tüketim verileri karşılaştırıldığında %5,3'lük bir artış olmuştur. (2013 Eylül ayı tüketimi: **20420GWh**, 2014 Eylül ayı tüketimi: **21508GWh**)⁴.

Elektrik üretim verileri karşılaştırıldığında ise %6,1'lik artış gözlenmektedir. (2013 Eylül ayı üretimi: **19949GWh**, 2014 Eylül ayı üretimi: **21171GWh**)⁴.

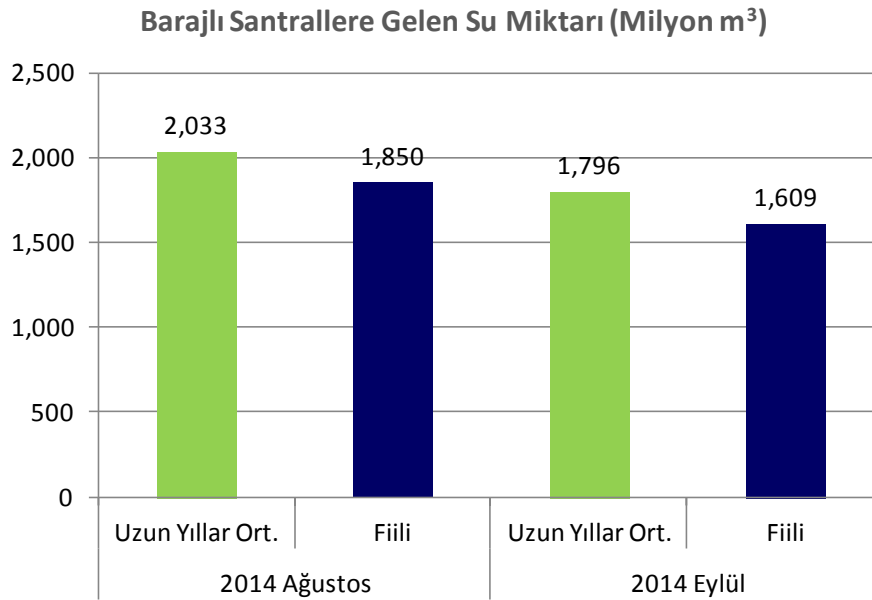
2013 ve 2014 Eylül Ayı Elektrik Üretim ve Tüketim Verileri⁴

KURULUŞLAR	Birim : GWh		Değişim (%)
	2013 Eylül	2014 Eylül	
EÜAŞ	5,277	5,061	-4.1
EÜAŞ'a Bağlı Ort.	978	1,014	3.7
İşletme Hakkı Dev.Snt.	376	350	-6.8
Otoprodüktörler	1,059	12	-98.9
Serbest Üretim Şir.Sant.	7,596	10,442	37.5
Yap-İşlet.Snt.	3,743	3,261	-12.9
Yap-İşlet-Devret Snt.	920	1,030	11.9
Türkiye Üretim Top.	19,949	21,171	6.1
Dış Alım Toplam	582	533	-8.5
Enterkonnekte Top.	20,531	21,703	5.7
Dış Satım Toplam	111	195	75.6
Türkiye Tüketimi Top.	20,420	21,508	5.3

⁴ http://www.teias.gov.tr/yukdagitim/aylik_menu.htm



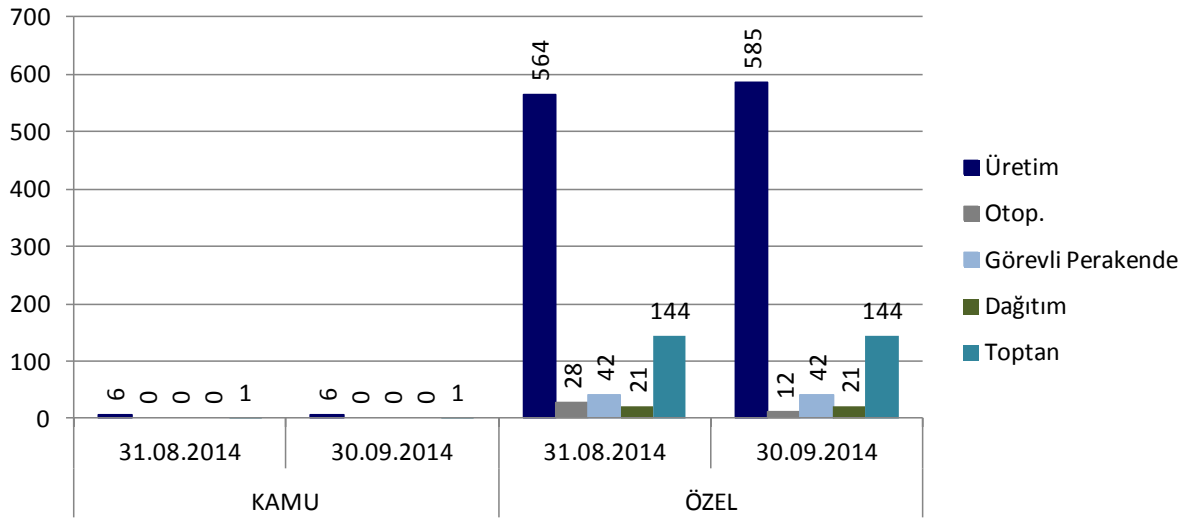
2014 yılı Eylül ayında barajlı santrallere gelen su miktarı bir önceki aya göre %13 azalmış; uzun yıllar ortalamalarına göre ise %10 azalmıştır.⁵



⁵ http://www.teias.gov.tr/yukdagitim/aylik_menu.htm

c. Lisanslarına Göre Katılımcı Sayıları⁶

Katılımcı Sayısı Listesi						
Lisans Tipi	Kamu		Özel		Değişim	
	31.08.2014	30.09.2014	31.08.2014	30.09.2014	Kamu	Özel
Üretim	6	6	564	585	0.00%	3.72%
Otop.	0	0	28	12	0.00%	-57.14%
Görevli Perakende	0	0	42	42	0.00%	0.00%
Dağıtım	0	0	21	21	0.00%	0.00%
Toptan	1	1	144	144	0.00%	0.00%

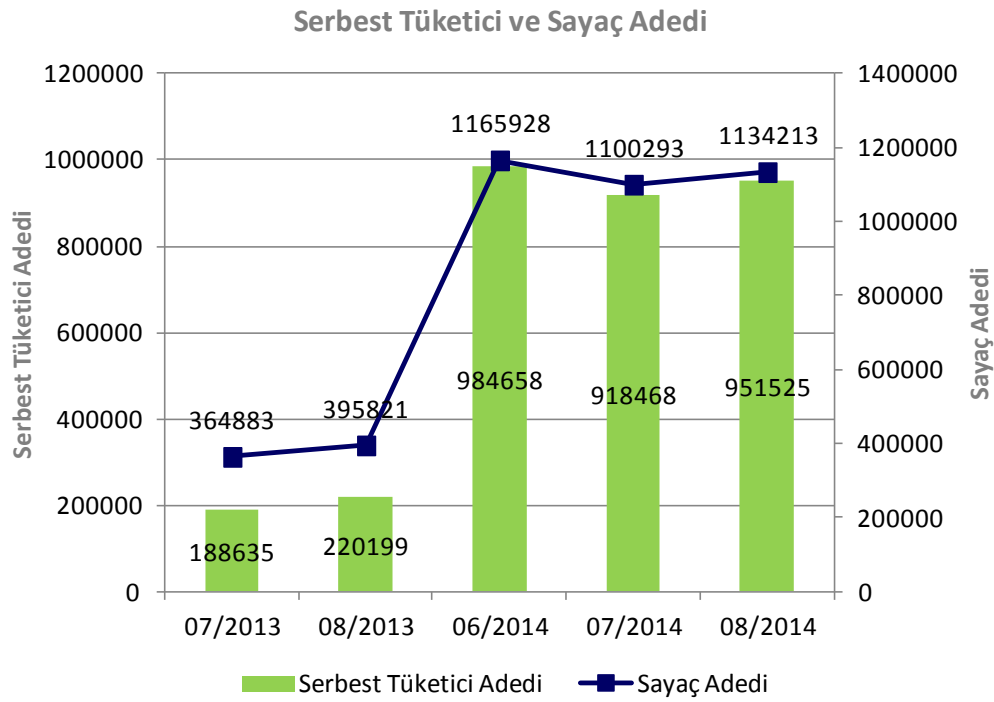


⁶ <https://rapor.pmum.gov.tr/rapor/>

d. Serbest Tüketici ve Sayaç Adedi⁷

Bu dönemde serbest tüketici sayısı bir önceki aya göre %3,60; sayaç sayısı ise %3,08 oranında artmıştır.

Serbest Tüketici ve Sayaç Adedi Listesi		
Tarih	Serbest Tüketici Adedi	Sayaç Adedi
07/2013	188635	364883
08/2013	220199	395821
06/2014	984658	1165928
07/2014	918468	1100293
08/2014	951525	1134213

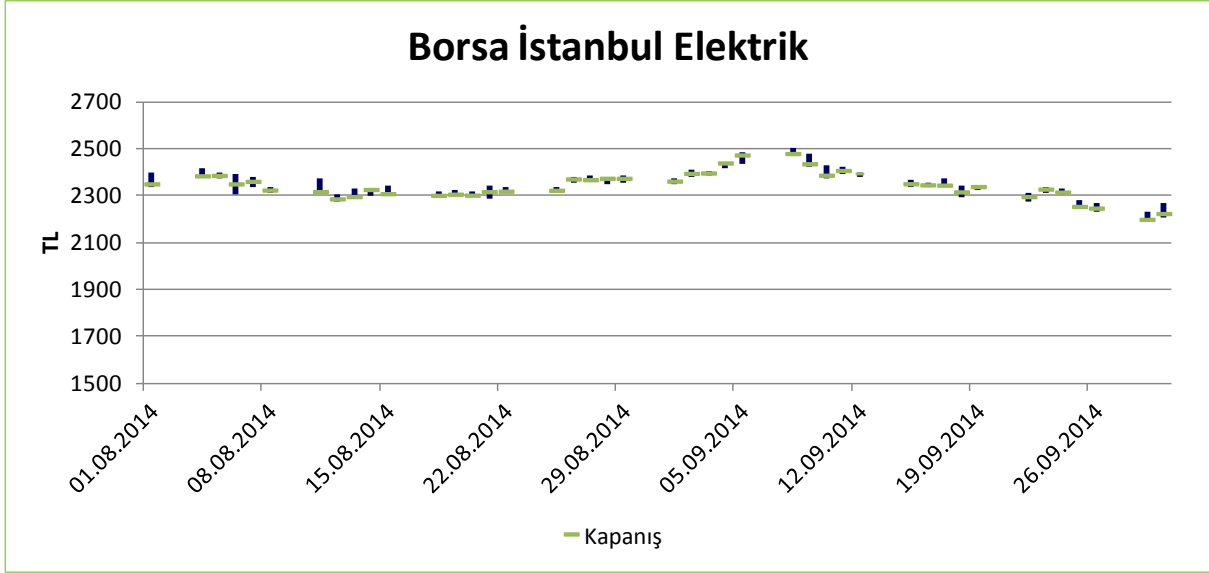


⁷ <https://rapor.pmum.gov.tr/rapor/>

e. Borsa İstanbul Elektrik Fiyat Endeksi Verileri⁸

01/08/2014-30/09/2014 Borsa İstanbul Elektrik fiyat endeksi verileri

En yüksek (Y): 2501,35; En düşük (D): 2190,79; Y-D = 310,56; Ortalama: 2344,10TL

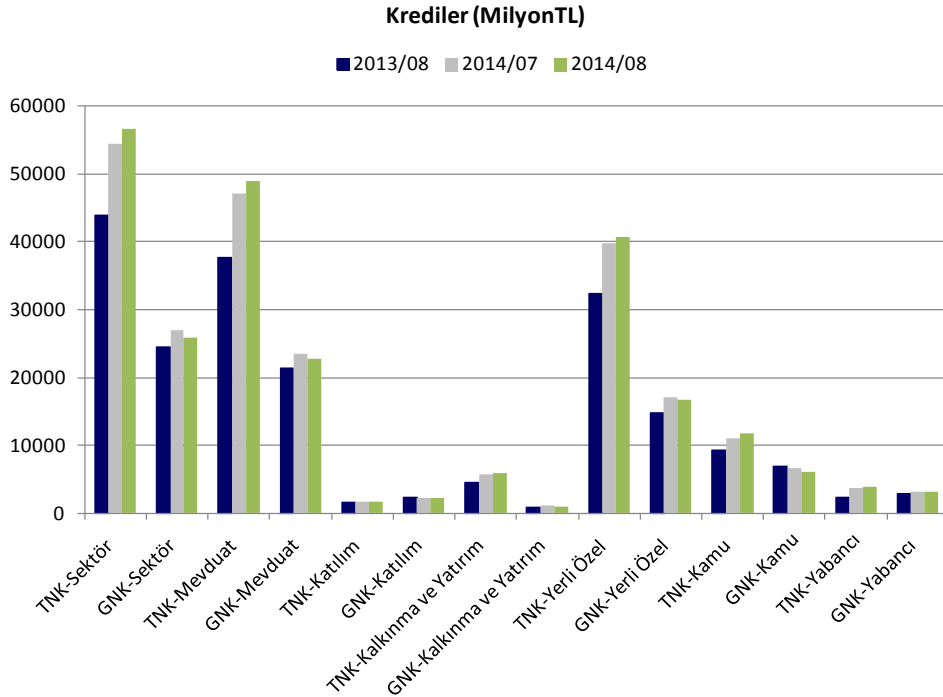


⁸ <http://borsaistanbul.com/veriler/verileralt/hisse-senetleri-piyasasi-verileri/endeks-verileri>

f. BDDK Elektrik, Gaz ve Su Kaynakları Ürt. Dağt. San. Kredi Dağılımı⁹

BDDK'nin, 2014 yılının Eylül ayı elektrik, gaz ve su kaynakları ürt. dağt. san. kredilerinin dağılımına ilişkin veriler bu raporun hazırlandığı süreçte henüz yayımlanmamıştır. En güncel veriler 2014 yılının Temmuz ve Ağustos aylarına ilişkindir.

Yıl/Ay	Birim: milyonTL			Önceki Yıla Göre Değişim (%)	Önceki Aya Göre Değişim (%)
	2013/08	2014/07	2014/08		
TNK ¹⁰ -Sektör	43997	54455	56574	29%	4%
GNK ¹¹ -Sektör	24592	26959	25964	6%	-4%
TNK-Mevduat	37759	47064	48979	30%	4%
GNK-Mevduat	21314	23550	22726	7%	-4%
TNK-Katılım	1649	1733	1651	0%	-5%
GNK-Katılım	2435	2280	2256	-7%	-1%
TNK-Kalkınma ve Yatırım	4588	5657	5944	30%	5%
GNK-Kalkınma ve Yatırım	843	1129	983	17%	-13%
TNK-Yerli Özel	32325	39705	40756	26%	3%
GNK-Yerli Özel	14804	17110	16687	13%	-2%
TNK-Kamu	9242	11083	11878	29%	7%
GNK-Kamu	6855	6650	6099	-11%	-8%
TNK-Yabancı	2430	3667	3940	62%	7%
GNK-Yabancı	2933	3199	3178	8%	-1%



⁹ <http://ebulten.bddk.org.tr/ABMVC/#>

¹⁰ TNK: Toplam Nakdi Kredi

¹¹ GNK: Gayri Nakdi Kredi