

TÜRKİYE ELEKTRİK YATIRIMLARI 2014 KASIM AYI ÖZET RAPORU

Dr. Ozan Soydaş, Cem Üllenoğlu (Enerji Yatırımları Dairesi Başkanlığı)

Bu rapor Enerji İşleri Genel Müdürlüğü Enerji Yatırımları Dairesi Başkanlığı tarafından hazırlanmıştır.

İçindekiler

Sayfa

1. Elektrik Üretim Yatırımları.....	1
2. Elektrik Üretim ve Tüketim Verileri.....	5
2.a. Kuruluş Bazında Elektrik Üretimi.....	6
2.b. Barajlı Hidroelektrik Santrallerdeki Su Durumu	6
3. Lisans Türleri ve Sahiplik Açısından Sektörel Durum.....	7
4. Serbest Tüketici ve Sayaç Sayısındaki Değişim	8
5. Borsa İstanbul Elektrik Fiyat Endeksi Verileri	9
6. BDDK Elektrik, Gaz ve Su Kaynakları Ürt. Dağıt. San. Kredi Dağılımı	10

Uyarı: Bu raporda kullanılan verilerin bir kısmı, ilgili kurum/kuruluşların söz konusu verileri yayımladığı internet sayfalarına referans verilerek kullanılmıştır. Bahsi geçen veriler geçici olup resmi verilerin ilgili kurum/kuruluşlardan temin edilmesi gerekmektedir.

1. Elektrik Üretim Yatırımları¹

2014 yılı Kasım ayında **129MW** kurulu gücünde elektrik santrali işletmeye girmiş olup Elektrik Piyasasında Lisanssız Elektrik Üretimine İlişkin Yönetmelik kapsamında faaliyette olan **46MW**'lık² kapasiteyle birlikte toplam kurulu güç **68845MW** değerine ulaşmıştır.

2013 yılı Kasım ayında ise **661MW** kurulu gücünde santral işletmeye girmiştir. 2013 Kasım sonu Toplam Türkiye Kurulu gücü **62148MW** olarak gerçekleşmiştir.

Türkiye elektrik kurulu gücünde geçen yılın Kasım ayı sonundaki kurulu güce oranla **%11**'lik artış gerçekleşmiştir.

01/11/2014 – 30/11/2014 Tarihleri Arasında (2014 yılı Kasım Ayı) İşletmeye Giren Santral Listesi

SIRA NO	LİSANS TARİHİ	LİSANS SAYISI	ŞİRKET ADI	SANTRAL ADI	İL	YAKIT CİNSİ	İLAVE KURULU GÜÇ MW _e	GEÇİCİ KABUL TARİHİ
1	09.05.2012	EO/3821-6/2328	MERİNOS HALI SAN. VE TİC. A.Ş.	MERNİOS HALI KOJENERASYON SANTRALİ	GAZİANTEP	DG	9.73	01.11.2014
2	17.04.2008	EÜ/1575-5/1144	BND ELEKTRİK ÜRETİM A.Ş.	ÜÇGEN HES	OSMANİYE	HES	3.388	07.11.2014
3	29.01.2009	EÜ/1952-20/1394	TIRSAN ENERJİ ELEKTRİK ÜRETİM ANONİM ŞİRKETİ	YAKINCA REGÜLATÖRÜ VE HES	GİRESUN	HES	11.7	14.11.2014
4	06.11.2008	EÜ/1828-2/1295	MENERJİ ELEKTRİK ÜRETİM ANONİM ŞİRKETİ	YÜCE HES	GİRESUN	HES	5.283	14.11.2014
5	29.01.2009	EÜ/1952-6/1390	ENBATI ELEKTRİK ÜRETİM SAN. VE TİC. A.Ş.	PİRİNÇLİK HES	KARABÜK	HES	21.315	14.11.2014
6	13.03.2013	EÜ/4309-2/02567	GÖNEN YENİLENEBİLİR ENERJİ ÜRETİM A.Ş.	GÖNEN BİYOGAZ TESİSİ PROJESİ	BALIKESİR	BİYOKÜTLE	1.487	14.11.2014
7	15.02.2012	EÜ/3696-3/2248	ÇANRES ELEKTRİK ÜRETİM A.Ş.	ŞADILLI RES	ÇANAKKALE	RES	13.75	14.11.2014
8	15.12.2012	EÜ/2922-1/1750	GÖKSU ENERJİ ÜRETİM A.Ş.	EKİNCİK HES	SİVAS	HES	7.52	20.11.2014

¹ Veriler geçici olup revize edilebilir.

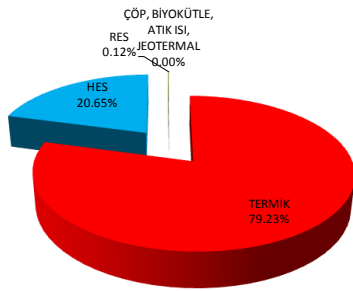
² 08.12.2014 tarihli ve 37858 sayılı TEDAŞ Genel Müdürlüğü yazısı

SIRA NO	LİSANS TARİHİ	LİSANS SAYISI	ŞİRKET ADI	SANTRAL ADI	İL	YAKIT CİNSİ	İLAVE KURULU GÜÇ MW _e	GEÇİCİ KABUL TARİHİ
9	18.04.2007	EÜ/1167-3/836	ALİZE ENERJİ ELEKTRİK ÜRETİM A.Ş.	KELTEPE RES	BALIKESİR	RES	0	21.11.2014
10	04.04.2007	EÜ/1149-7/827	SOMA ENERJİ ELEKTRİK ÜRETİM A.Ş.	SOMA RES	MANİSA	RES	32	26.11.2014
11	22.03.2012	EÜ/3741-5/2296	TEKNO DOĞALGAZ ÇEVİRİM ENERJİ ELEKTRİK ÜRETİM A.Ş.	BİLECİK DOĞALGAZ ÇEVİRİM SANTRALİ	BİLECİK	DG	13.05	28.11.2014
12	18.11.2004	EÜ/386-6/493	BEREKET ENERJİ ÜRETİM A.Ş.	MENTAŞ HES	ADANA	HES	9.6	28.11.2014
Toplam							129	

2013 Kasım Ayında İşletmeye Giren Santraller

YAKIT TÜRÜ	KURULU GÜCÜ MW
TERMİK	523.350
HES	136.413
RES	0.800
ÇÖP, BİYOGAZ, ATIK ISI, JEOTERMAL	0.000
TOPLAM	661

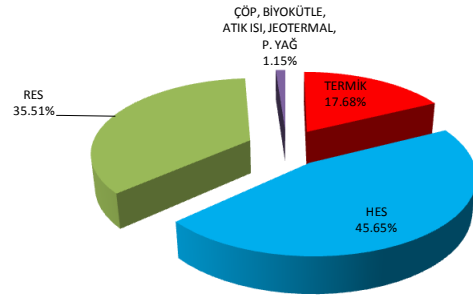
2013 YILI KASIM AYI ENERJİ YATIRIMLARI



2014 Kasım Ayında İşletmeye Giren Santraller

YAKIT TÜRÜ	KURULU GÜCÜ MW
TERMİK	22.780
HES	58.806
RES	45.750
ÇÖP, BİYOGAZ, ATIK ISI, JEOTERMAL, P. YAĞ	1.487
TOPLAM	129

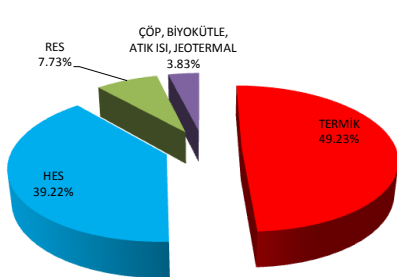
2014 YILI KASIM AYI ENERJİ YATIRIMLARI



2013'ün İlk 11 Ayında İşletmeye Giren Santraller

YAKIT TÜRÜ	KURULU GÜCÜ MW
TERMİK	2759.730
HES	2198.611
RES	433.100
ÇÖP, BİYOGAZ, ATIK ISI, JEOTERMAL	214.768
TOPLAM	5606

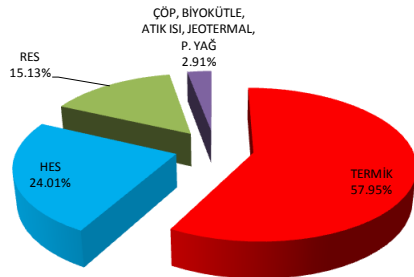
2013 YILI 11 AYLIK ENERJİ YATIRIMLARI



2014'ün İlk 11 Ayında İşletmeye Giren Santraller

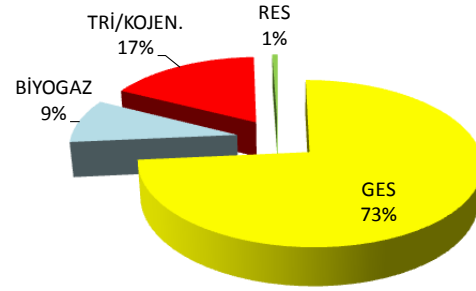
YAKIT TÜRÜ	KURULU GÜCÜ MW
TERMİK	3065.298
HES	1269.879
RES	800.390
ÇÖP, BİYOGAZ, ATIK ISI, JEOTERMAL, P. YAĞ	154.169
TOPLAM	5290

2014 YILI 11 AYLIK ENERJİ YATIRIMLARI



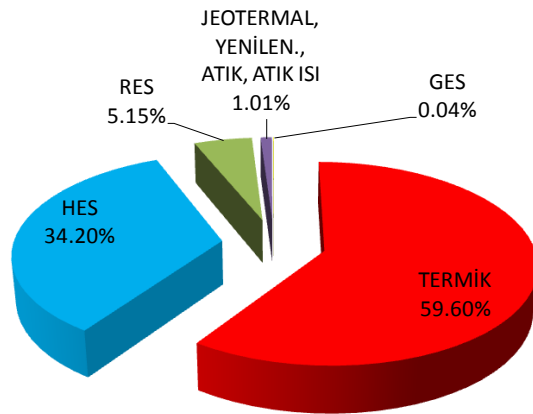
**Elektrik Piyasasında Lisanssız Elektrik Üretimine İlişkin Yönetmelik
Kapsamında Faaliyette olan Kapasite³**

KAYNAK	KURULU GÜCÜ (kW)
GES	33572.06
BİYOGAZ	4083.00
TRİ/KOJEN.	7744.00
RES	250.00
TOPLAM	45649



30 Kasım 2014 İtibariyle Türkiye Toplam Kurulu Gücü Dağılımı⁴

KAYNAK	KURULU GÜCÜ (MW)
TERMİK	41029.29
HES	23544.31
RES	3547.79
JEOTERMAL, YENİLEN., ATIK, ATIK ISI	693.07
GES	30.56
TOPLAM	68845



³ 08.12.2014 tarihli ve 37858 sayılı TEDAŞ Genel Müdürlüğü yazısı

⁴ <http://www.teias.gov.tr/yukdagitim/kuruluguc.xls>

2. Elektrik Üretim ve Tüketim Verileri

2013 yılı Kasım ayı ile 2014 yılı Kasım ayı elektrik üretim verileri karşılaştırıldığında %4'lük artış olmuştur. (2013 Kasım ayı üretimi: **19690GWh**, 2014 Kasım ayı üretimi: **20479GWh**)⁵.

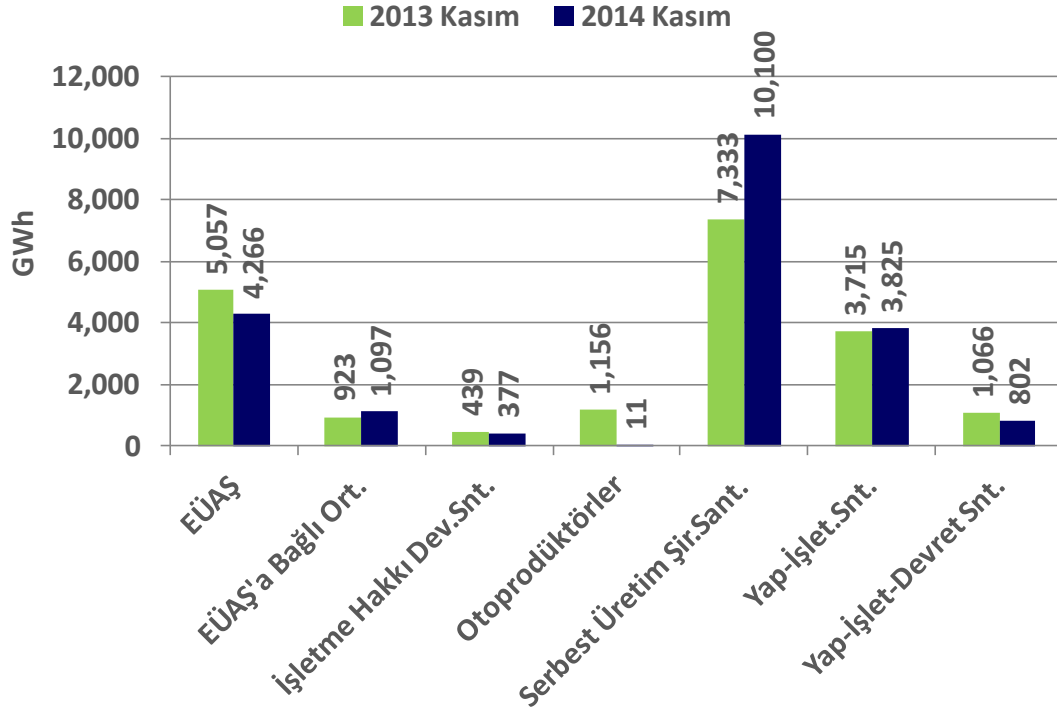
Elektrik tüketim verileri karşılaştırıldığında ise %3,7'lik artış gözlenmektedir. (2013 Kasım ayı tüketimi: **20258GWh**, 2014 Kasım ayı tüketimi: **21010GWh**)⁵.

Kuruluşlar itibariyle 2013 ve 2014 Kasım Ayı Elektrik Üretim ve Tüketim Verileri⁵

KURULUŞLAR	Birim : GWh		Değişim (%)
	2013 Kasım	2014 Kasım	
EÜAŞ	5,057	4,266	-15.6
EÜAŞ'a Bağlı Ort.	923	1,097	18.9
İşletme Hakkı Dev.Snt.	439	377	-14.2
Otoprodüktörler	1,156	11	-99.1
Serbest Üretim Şir.Sant.	7,333	10,100	37.7
Yap-İşlet.Snt.	3,715	3,825	3.0
Yap-İşlet-Devret Snt.	1,066	802	-24.7
Türkiye Üretim Top.	19,690	20,479	4.0
Dış Alım Toplam	758	795	4.8
Enterkonekte Top.	20,448	21,273	4.0
Dış Satım Toplam	190	263	38.6
Türkiye Tüketimi Top.	20,258	21,010	3.7

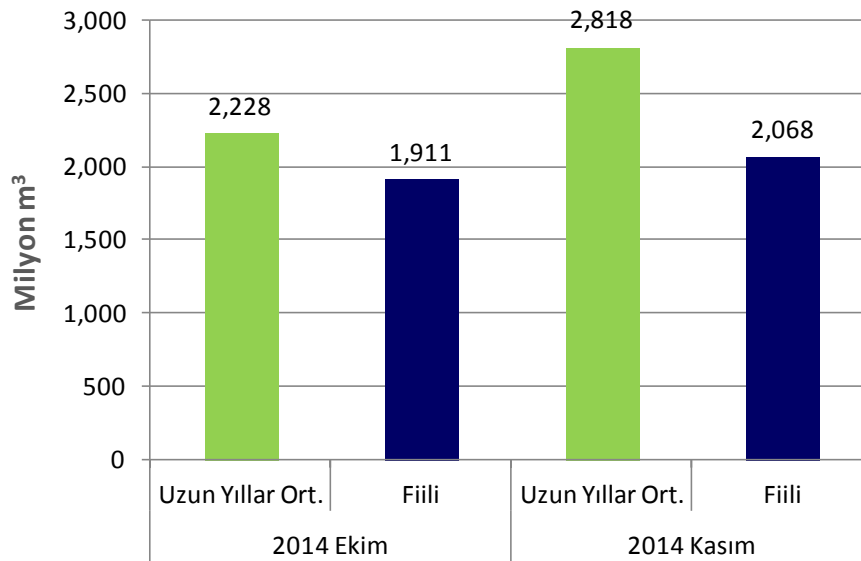
⁵ http://www.teias.gov.tr/yukdagitim/aylik_menu.htm

2.a. Kuruluş Bazında Elektrik Üretimi



2.b. Barajlı Hidroelektrik Santrallerdeki Su Durumu

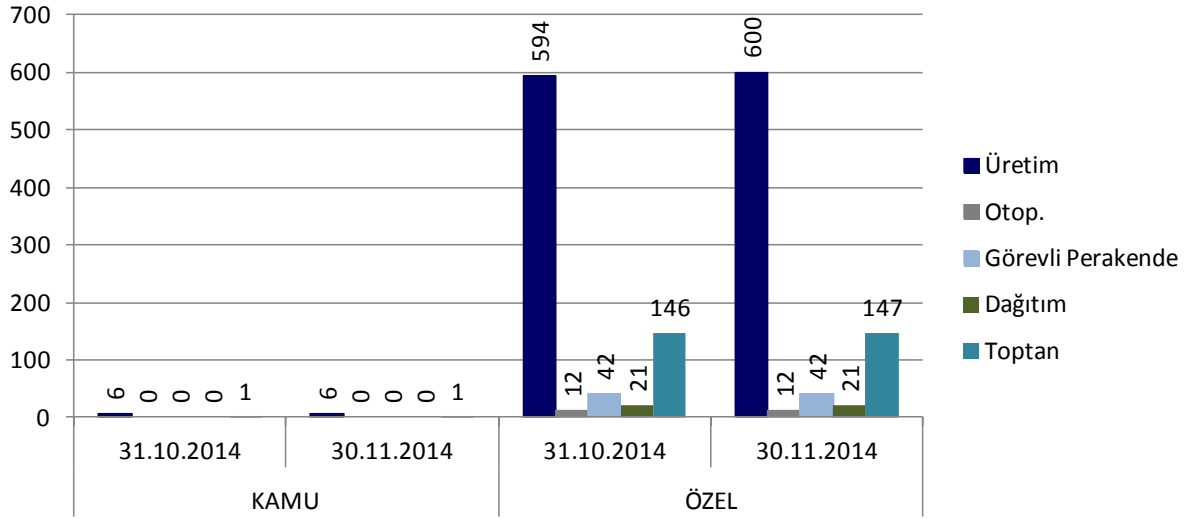
2014 yılı Kasım ayında barajlı hidroelektrik santrallere gelen su miktarı bir önceki aya göre %8 artmış olmakla birlikte uzun yıllar ortalamalarına göre %27 azalmıştır.⁶



⁶ http://www.teias.gov.tr/yukdagitim/aylik_menu.htm

3. Lisans Türleri ve Sahiplik Açısından Sektörel Durum⁷

Katılımcı Sayısı Listesi						
Lisans Tipi	Kamu			Özel		
	31.10.2014	30.11.2014	Değişim	31.10.2014	30.11.2014	Değişim
Üretim	6	6	0.00%	594	600	1.01%
Otop.	0	0	-	12	12	0.00%
Görevli Perakende	0	0	-	42	42	0.00%
Dağıtım	0	0	-	21	21	0.00%
Toptan	1	1	0.00%	146	147	0.68%

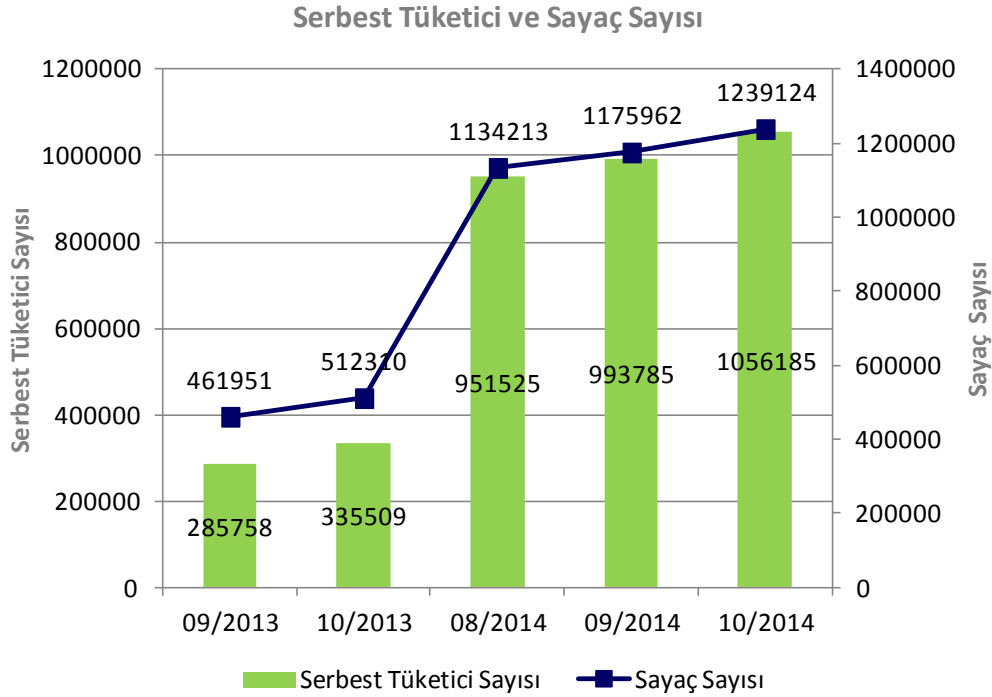


⁷ <https://rapor.pmum.gov.tr/rapor/>

4. Serbest Tüketici ve Sayaç Sayısındaki Değişim⁸

Bu dönemde serbest tüketici sayısı bir önceki aya göre %6,28; sayaç sayısı ise %5,37 oranında artmıştır.

Serbest Tüketici ve Sayaç Sayısı Listesi		
Tarih	Serbest Tüketici Sayısı	Sayaç Sayısı
09/2013	285758	461951
10/2013	335509	512310
08/2014	951525	1134213
09/2014	993785	1175962
10/2014	1056185	1239124

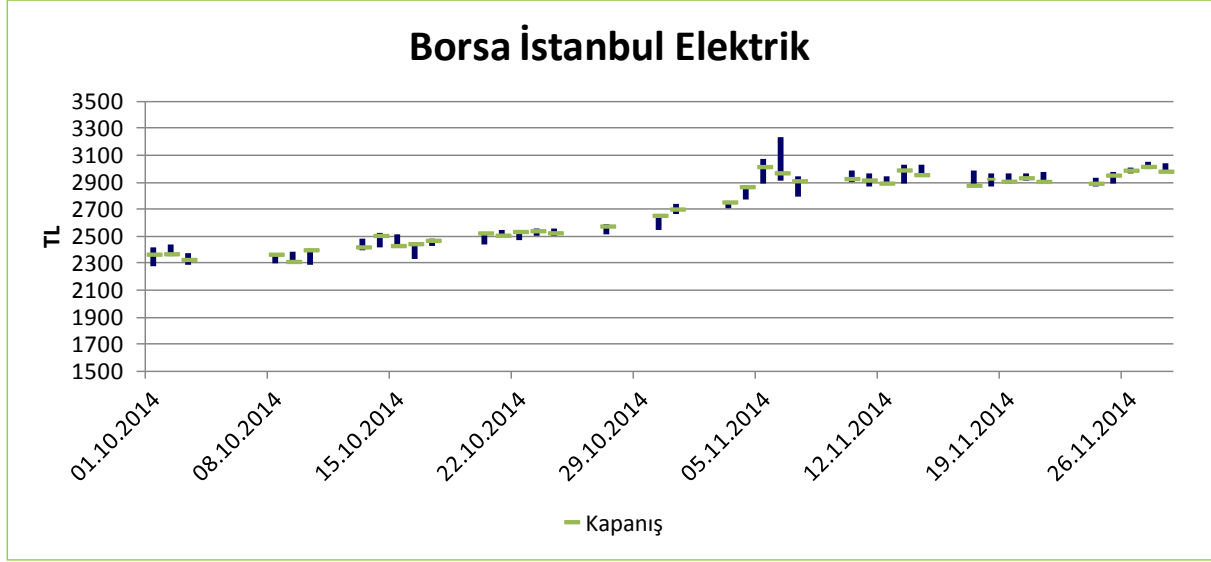


⁸ <https://rapor.pmum.gov.tr/rapor/>

5. Borsa İstanbul Elektrik Fiyat Endeksi Verileri⁹

01/10/2014-30/11/2014 Borsa İstanbul Elektrik fiyat endeksi verileri

En yüksek (Y): 3231,95; En düşük (D): 2273,39; Y-D = 958,56; Ortalama: 2707,49TL



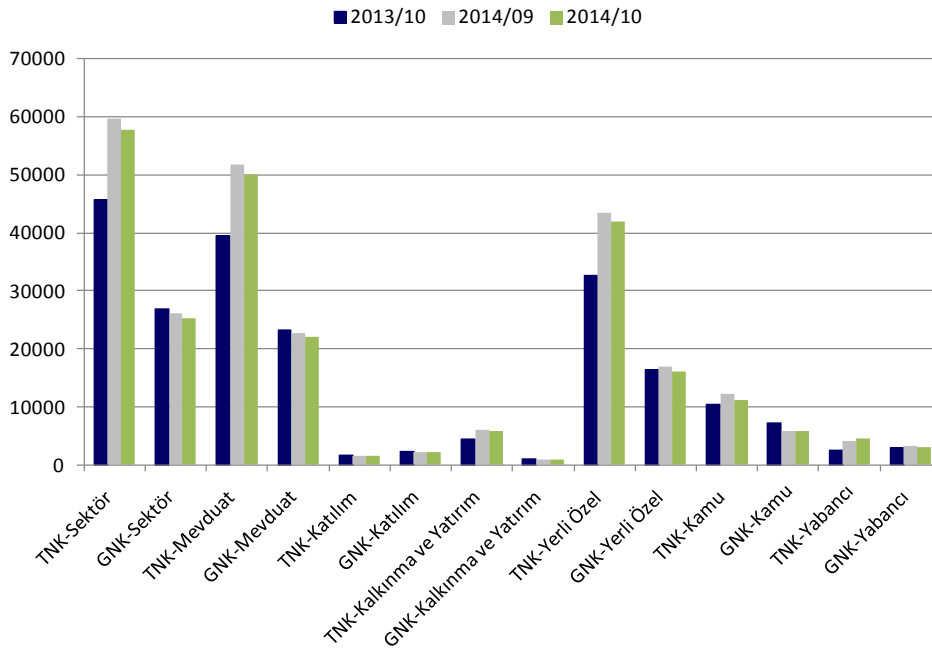
⁹ <http://borsaistanbul.com/veriler/verileralt/hisse-senetleri-piyasasi-verileri/endeks-verileri>

6. BDDK Elektrik, Gaz ve Su Kaynakları Ürt. Dağt. San. Kredi Dağılımı¹⁰

BDDK'nin, 2014 yılının Kasım ayı elektrik, gaz ve su kaynakları ürt. dağt. san. kredilerinin dağılımına ilişkin veriler bu raporun hazırlandığı süreçte henüz yayımlanmamıştır. En güncel veriler 2014 yılının Eylül ve Ekim aylarına ilişkindir.

Yıl/Ay	Birim: milyonTL			Önceki Yıla Göre Değişim (%)	Önceki Aya Göre Değişim (%)
	2013/10	2014/09	2014/10		
TNK ¹¹ -Sektör	45678	59601	57638	26%	-3%
GNK ¹² -Sektör	26803	26076	25248	-6%	-3%
TNK-Mevduat	39399	51761	50016	27%	-3%
GNK-Mevduat	23326	22803	22048	-5%	-3%
TNK-Katılım	1721	1685	1672	-3%	-1%
GNK-Katılım	2367	2275	2193	-7%	-4%
TNK-Kalkınma ve Yatırım	4558	6155	5951	31%	-3%
GNK-Kalkınma ve Yatırım	1110	997	1007	-9%	1%
TNK-Yerli Özel	32736	43372	42003	28%	-3%
GNK-Yerli Özel	16497	16950	16198	-2%	-4%
TNK-Kamu	10451	12178	11160	7%	-8%
GNK-Kamu	7343	5867	5888	-20%	0%
TNK-Yabancı	2491	4050	4475	80%	10%
GNK-Yabancı	2963	3260	3162	7%	-3%

Krediler (MilyonTL)



¹⁰ <http://ebulten.bddk.org.tr/ABMVC/#>

¹¹ TNK: Toplam Nakdi Kredi

¹² GNK: Gayri Nakdi Kredi