

TÜRKİYE ELEKTRİK YATIRIMLARI 2014 MART AYI ÖZET RAPORU

Dr. Ozan Soydaş, Cem Üllenoğlu (Enerji Yatırımları Dairesi Başkanlığı)

Bu rapor Enerji İşleri Genel Müdürlüğü Enerji Yatırımları Dairesi Başkanlığı tarafından hazırlanmıştır.

İçindekiler

a. Elektrik Üretim Yatırımları.....	1
b. Elektrik Tüketim ve Üretim Verileri.....	4
c. Lisanslarına Göre Katılımcı Sayıları.....	6
d. Serbest Tüketici ve Sayaç Adedi.....	7
e. Borsa İstanbul Elektrik Fiyat Endeksi Verileri.....	8
f. BDDK Elektrik, Gaz ve Su Kaynakları Ürt. Dağıt. San. Kredi Dağılımı.....	9

Uyarı: Bu raporda kullanılan verilerin bir kısmı, ilgili kurum/kuruluşların söz konusu verileri yayımladığı internet sayfalarına referans verilerek kullanılmıştır. Bahsi geçen veriler geçici olup resmi verilerin ilgili kurum/kuruluşlardan temin edilmesi gerekmektedir.

a. Elektrik Üretim Yatırımları¹

2014 yılı Mart ayında 144MW kurulu gücünde işletmeye santral girmiş olup Türkiye Toplam Kurulu gücü 64612MW değerine ulaşmıştır.

2013 yılı Mart ayında ise 345MW kurulu gücünde santral işletmeye girmiştir. 2013 Mart sonu Toplam Türkiye Kurulu gücü 57794MW olarak gerçekleşmiştir.

Türkiye elektrik kurulu gücünde geçen yılın Mart ayı sonundaki kurulu güce oranla %12'lik artış gerçekleşmiştir.

Ayrıca Elektrik Piyasasında Lisanssız Elektrik Üretimine İlişkin Yönetmelik kapsamında 16MW'lık kapasite faaliyettedir².

01/03/2014 – 31/03/2014 Tarihleri Arasında (2014 yılı Mart Ayı) İşletmeye Giren Santral Listesi

SIRA NO	LİSANS TARİHİ	LİSANS SAYISI	ŞİRKET ADI	SANTRAL ADI	İL	YAKIT CİNSİ	İLAVE KURULU GÜÇ MW _e	GEÇİCİ KABUL TARİHİ
1	16.03.2011	EÜ/3118-2/1868	TUFAN ENERJİ VE PETROL ÜRÜNLERİ SAN. TİC. A.Ş.	EKİNÖZÜ 1-2 HES	SIVAS	HES	5.66	06.03.2014
2	20.03.2008	EÜ/1539-3/1121	ASLANCIK ELEKTRİK ÜRETİM A.Ş.	ASLANCIK BARAJI VE HES	GİRESUN	HES	46.5	07.03.2014
3	05.06.2008	EÜ/1632-5/1193	GARET ENERJİ ÜRETİM VE TİC. A.Ş.	SARES RES	ÇANAKKALE	RES	2.25	08.03.2014
4	04.04.2007	EÜ/1149-10/830	ERENLER ENERJİ ÜRETİM VE TİC. A.Ş.	DEĞİRMEN REGÜLATÖRÜ HE HİDROELEKTRİK SANTRALİ	ANTALYA	HES	6.84	13.03.2014
5	06.07.2011	EO/3308-3/1996	ÇİMSA ÇİMENTO SAN. VE TİC. A.Ş.	KOJENERASYON SANTRALİ	MERSİN	ATIK ISI	9.56	14.03.2014
6	09.10.2008	EÜ/1785-1/1265	BAREN ENERJİ ÜRETİM SAN. VE TİC. A.Ş.	KIRAZLIK REGÜLATÖRÜ VE HES	SİİRT	HES	14.537	14.03.2014
7	30.09.2010	EÜ/2790-3/1710	BURGÜÇ BURSA GÜÇ BİRLİĞİ ENERJİ ÜRETİM SAN. VE TİC. A.Ş.	BOĞAZKÖY HES	BURSA	HES	10	19.03.2014
8	03.05.2007	EÜ/1179-22/851	ÜTOPYA ELEKTRİK ÜRETİM SAN. VE TİC. A.Ş.	DÜZOVA RES	İZMİR	RES	10	21.03.2014

¹ Veriler geçici olup revize edilebilir.

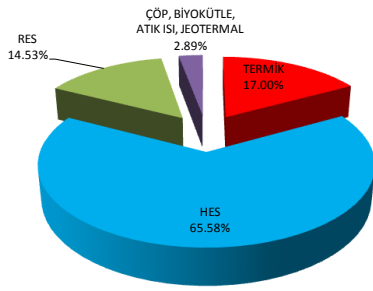
² TEDAŞ Genel Müdürlüğü verileri

SIRA NO	LİSANS TARİHİ	LİSANS SAYISI	ŞİRKET ADI	SANTRAL ADI	İL	YAKIT CİNSİ	İLAVE KURULU GÜÇ MW _e	GEÇİCİ KABUL TARİHİ
9	04.05.2011	EÜ/3201-12/1994	FATİH ENERJİ ELEKTRİK ÜRETİM PAZ. DAN. SAN. VE TİC. A.Ş.	AKSU REGÜLATÖRÜ VE HİDROELEKTRİK SANTRALİ	MALATYA	HES	5.77	21.03.2014
10	26.01.2011	EO/3053-5/1799	KNAUF İNŞAAT VE YAPI ELEMANLARI SAN. VE TİC. A.Ş.	KOJENERASYON SANTRALİ	ANKARA	DG	2	26.03.2014
11	08.12.2010	EÜ/2905-1/1748	KADOOĞLU ENERJİ ELEKTRİK ÜRETİM A.Ş.	KALE HES	KARS	HES	17.1	28.03.2014
12	14.05.2008	EÜ/1605-1/1167	ALYEL ELEKTRİK ÜRETİM A.Ş.	GEYCEK RES	KIRŞEHİR	RES	14	28.03.2014
Toplam							144	

2013'ün İlk 3 Ayında İşletmeye Giren Santraller

YAKIT TÜRÜ	KURULU GÜCÜ MW
TERMİK	125.129
HES	482.630
RES	106.950
ÇÖP, BİYOGAZ, ATIK ISI, JEOTERMAL	21.237
TOPLAM	736

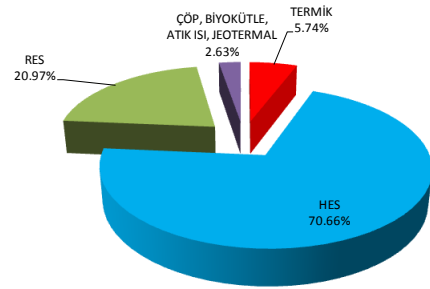
2013 YILI 3 AYLIK ENERJİ YATIRIMLARI



2014'ün İlk 3 Ayında İşletmeye Giren Santraller

YAKIT TÜRÜ	KURULU GÜCÜ MW
TERMİK	37.360
HES	459.876
RES	136.450
ÇÖP, BİYOGAZ, ATIK ISI, JEOTERMAL	17.119
TOPLAM	651

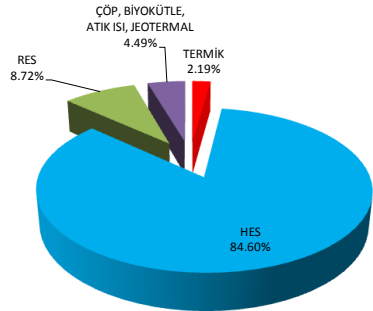
2014 YILI 3 AYLIK ENERJİ YATIRIMLARI



2013 Mart Ayında İşletmeye Giren Santraller

YAKIT TÜRÜ	KURULU GÜCÜ MW
TERMİK	7.560
HES	291.967
RES	30.100
ÇÖP, BİYOGAZ, ATIK ISI, JEOTERMAL	15.505
TOPLAM	345

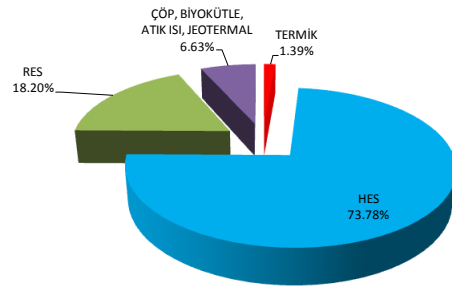
2013 YILI MART AYI ENERJİ YATIRIMLARI



2014 Mart Ayında İşletmeye Giren Santraller

YAKIT TÜRÜ	KURULU GÜCÜ MW
TERMİK	2.000
HES	106.407
RES	26.250
ÇÖP, BİYOGAZ, ATIK ISI, JEOTERMAL	9.560
TOPLAM	144

2014 YILI MART AYI ENERJİ YATIRIMLARI



b. Elektrik Tüketim ve Üretim Verileri

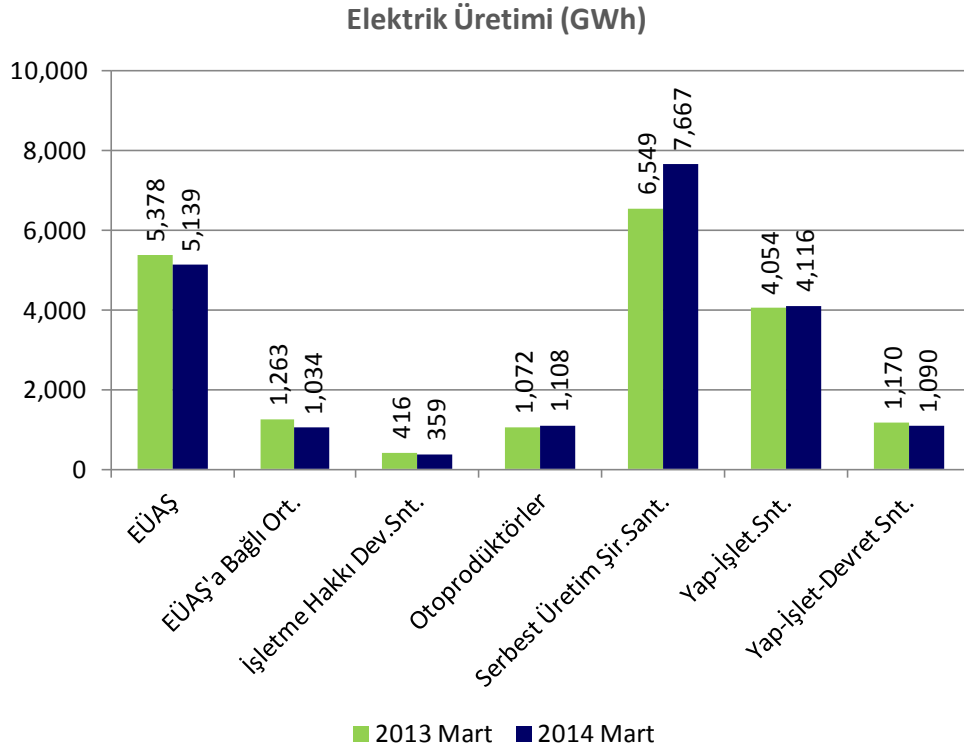
2013 yılı Mart ayı ile 2014 yılı Mart ayındaki elektrik tüketim verileri karşılaştırıldığında %2,2'lik bir artış olmuştur. (2013 Mart ayı tüketimi: **20464GWh**, 2014 Mart ayı tüketimi: **20923GWh**)³.

Elektrik üretim verileri karşılaştırıldığında ise %3,1'lik artış gözlenmektedir. (2013 Mart ayı üretimi: **19903GWh**, 2014 Mart ayı üretimi: **20513GWh**)³.

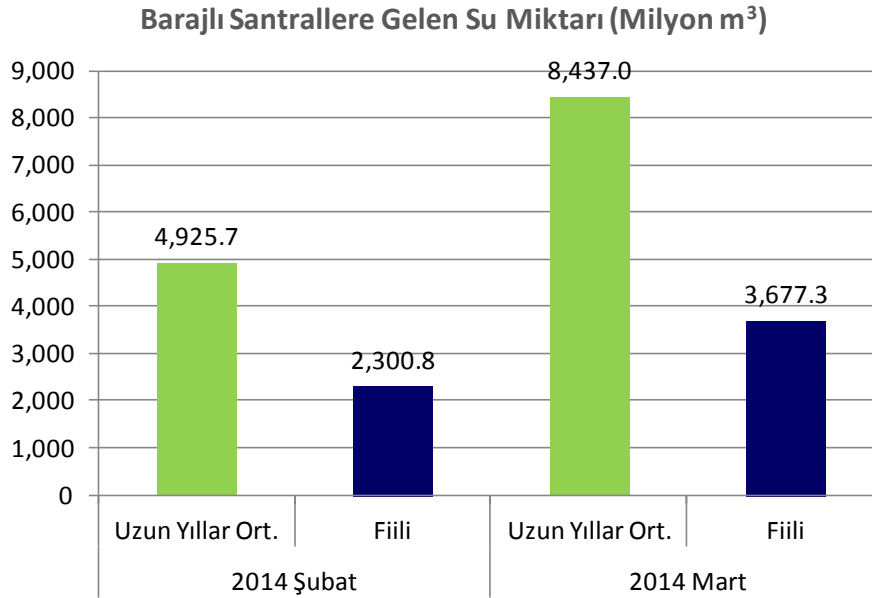
2013 ve 2014 Mart Ayı Elektrik Üretim ve Tüketim Verileri³

KURULUŞLAR	Birim : GWh		Değişim (%)
	2013 Mart	2014 Mart	
EÜAŞ	5,378	5,139	-4.4
EÜAŞ'a Bağlı Ort.	1,263	1,034	-18.2
İşletme Hakkı Dev.Snt.	416	359	-13.7
Otoprodüktörler	1,072	1,108	3.4
Serbest Üretim Şir.Sant.	6,549	7,667	17.1
Yap-İşlet.Snt.	4,054	4,116	1.5
Yap-İşlet-Devret Snt.	1,170	1,090	-6.8
Türkiye Üretim Top.	19,903	20,513	3.1
Dış Alım Toplam	573	635	10.9
Enterkonekte Top.	20,475	21,148	3.3
Dış Satım Toplam	12	225	1,848.8
Türkiye Tüketimi Top.	20,464	20,923	2.2

³ http://www.teias.gov.tr/yukdagitim/aylik_menu.htm



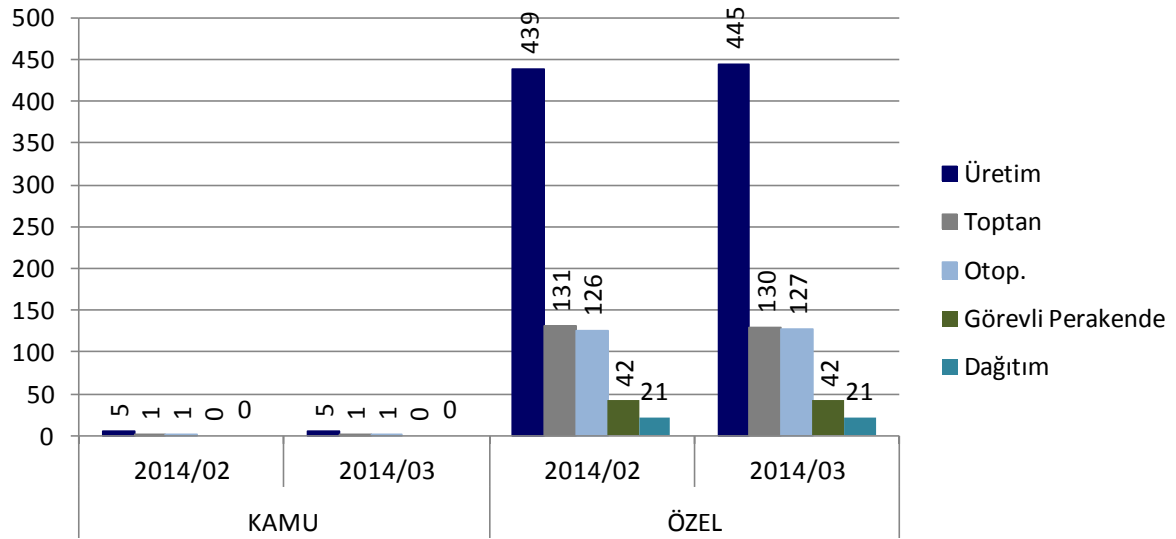
2014 yılı Mart ayında barajlı santrallere gelen su miktarı geçen aya göre %60 artmış; uzun yıllar ortalamalarına göre ise %56 azalmıştır.⁴



⁴ http://www.teias.gov.tr/yukdagitim/aylik_menu.htm

c. Lisanslarına Göre Katılımcı Sayıları⁵

Katılımcı Sayısı Listesi						
Lisans Tipi	Kamu		Özel		Değişim	
	2014/02	2014/03	2014/02	2014/03	Kamu	Özel
Üretim	5	5	439	445	0.00%	1.37%
Toptan	1	1	131	130	0.00%	-0.76%
Otop.	1	1	126	127	0.00%	0.79%
Görevli Perakende	0	0	42	42	0.00%	0.00%
Dağıtım	0	0	21	21	0.00%	0.00%

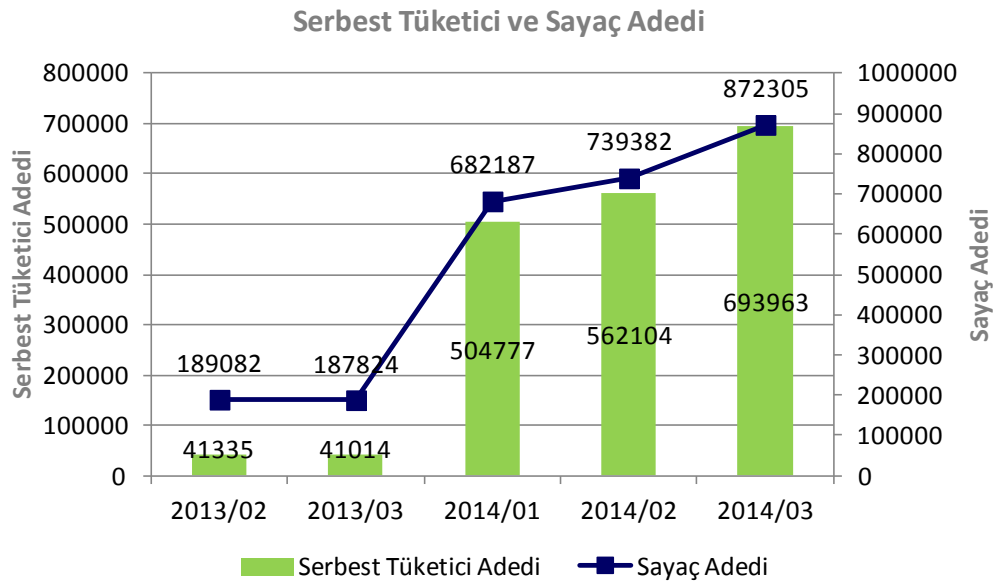


⁵ <https://dgpys.pmum.gov.tr/>

d. Serbest Tüketici ve Sayaç Adedi⁶

2014/03 döneminde serbest tüketici sayısı bir önceki aya göre %23,46; sayaç sayısı ise %17,98 oranında artmıştır.

Serbest Tüketici ve Sayaç Adedi Listesi		
Tarih	Serbest Tüketici Adedi	Sayaç Adedi
2013/02	41335	189082
2013/03	41014	187824
2014/01	504777	682187
2014/02	562104	739382
2014/03	693963	872305

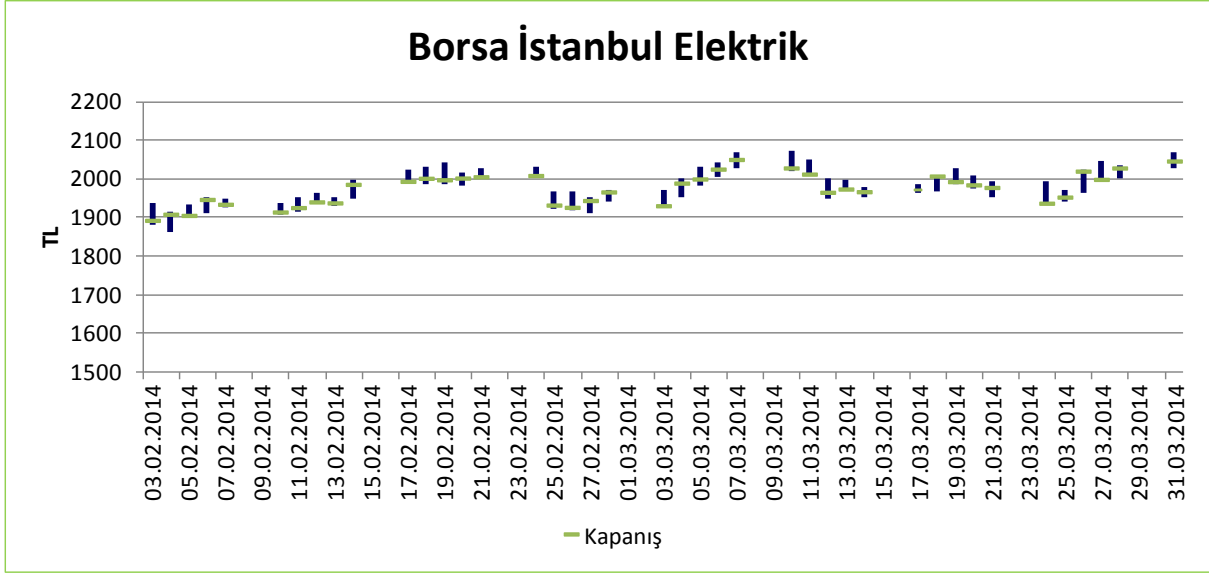


⁶ <https://dgpys.pmum.gov.tr/>

e. Borsa İstanbul Elektrik Fiyat Endeksi Verileri⁷

01/02/2014-31/03/2014 Borsa İstanbul Elektrik fiyat endeksi verileri

En yüksek (Y): 2072,62; En düşük (D): 1861,97; Y-D = 210,65; Ortalama: 1974,34TL

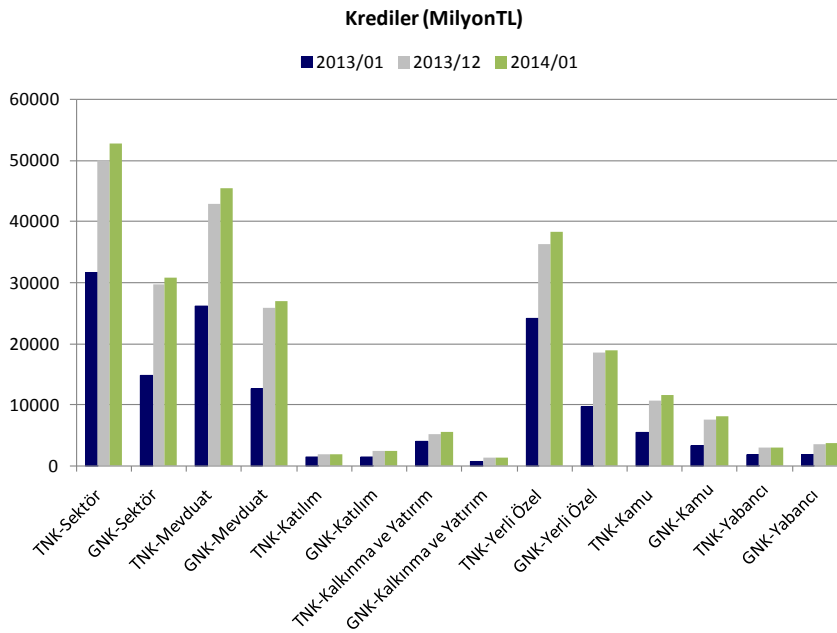


⁷ <http://borsaistanbul.com/veriler/verileralt/hisse-senetleri-piyasasi-verileri/endeks-verileri>

f. BDDK Elektrik, Gaz ve Su Kaynakları Ürt. Dağt. San. Kredi Dağılımı⁸

BDDK'nin, 2014 yılının Mart ayı elektrik, gaz ve su kaynakları ürt. dağt. san. kredilerinin dağılımına ilişkin veriler bu raporun hazırlandığı süreçte henüz yayımlanmamıştır. En güncel veriler 2013 yılının Aralık ve 2014 yılının Ocak aylarına ilişkindir.

Yıl/Ay	Birim: milyonTL			Önceki Yıla Göre Değişim (%)	Önceki Aya Göre Değişim (%)
	2013/01	2013/12	2014/01		
TNK ⁹ -Sektör	31621	50024	52824	67%	6%
GNK ¹⁰ -Sektör	14823	29757	30776	108%	3%
TNK-Mevduat	26215	42938	45405	73%	6%
GNK-Mevduat	12624	25939	27000	114%	4%
TNK-Katılım	1480	1819	1850	25%	2%
GNK-Katılım	1497	2482	2506	67%	1%
TNK-Kalkınma ve Yatırım	3925	5268	5569	42%	6%
GNK-Kalkınma ve Yatırım	702	1336	1270	81%	-5%
TNK-Yerli Özel	24174	36294	38245	58%	5%
GNK-Yerli Özel	9638	18582	18888	96%	2%
TNK-Kamu	5563	10651	11552	108%	8%
GNK-Kamu	3335	7658	8175	145%	7%
TNK-Yabancı	1883	3079	3026	61%	-2%
GNK-Yabancı	1850	3516	3713	101%	6%



⁸ <http://ebulten.bddk.org.tr/ABMVC/#>

⁹ TNK: Toplam Nakdi Kredi

¹⁰ GNK: Gayri Nakdi Kredi