

TÜRKİYE ELEKTRİK YATIRIMLARI 2014 NİSAN AYI ÖZET RAPORU

Dr. Ozan Soydaş, Cem Üllenoğlu (Enerji Yatırımları Dairesi Başkanlığı)

Bu rapor Enerji İşleri Genel Müdürlüğü Enerji Yatırımları Dairesi Başkanlığı tarafından hazırlanmıştır.

İçindekiler

a. Elektrik Üretim Yatırımları.....	1
b. Elektrik Tüketim ve Üretim Verileri.....	5
c. Lisanslarına Göre Katılımcı Sayıları.....	7
d. Serbest Tüketici ve Sayaç Adedi.....	8
e. Borsa İstanbul Elektrik Fiyat Endeksi Verileri.....	9
f. BDDK Elektrik, Gaz ve Su Kaynakları Ürt. Dağıt. San. Kredi Dağılımı.....	10

Uyarı: Bu raporda kullanılan verilerin bir kısmı, ilgili kurum/kuruluşların söz konusu verileri yayımladığı internet sayfalarına referans verilerek kullanılmıştır. Bahsi geçen veriler geçici olup resmi verilerin ilgili kurum/kuruluşlardan temin edilmesi gerekmektedir.

a. Elektrik Üretim Yatırımları¹

2014 yılı Nisan ayında **1165MW** kurulu gücünde işletmeye santral girmiş olup Elektrik Piyasasında Lisanssız Elektrik Üretimine İlişkin Yönetmelik kapsamında faaliyette olan **17,5MW**'lık² kapasiteyle birlikte toplam kurulu güç **65753MW** değerine ulaşmıştır.

2013 yılı Nisan ayında ise **248MW** kurulu gücünde santral işletmeye girmiştir. 2013 Nisan sonu Toplam Türkiye Kurulu gücü **58043MW** olarak gerçekleşmiştir.

Türkiye elektrik kurulu gücünde geçen yılın Nisan ayı sonundaki kurulu güce oranla **%13**'lük artış gerçekleşmiştir.

01/04/2014 – 30/04/2014 Tarihleri Arasında (2014 yılı Nisan Ayı) İşletmeye Giren Santral Listesi

SIRA NO	LİSANS TARİHİ	LİSANS SAYISI	ŞİRKET ADI	SANTRAL ADI	İL	YAKIT CİNSİ	İLAVE KURULU GÜÇ MW _e	GEÇİCİ KABUL TARİHİ
1	04.06.2009	EÜ/2116-8/1490	İZDEMİR ENERJİ ELEKTRİK ÜRETİM A.Ş.	İZDEMİR ENERJİ ELEKTRİK ÜRETİM TESİSİ	İZMİR	İTHAL KÖMÜR	350	04.04.2014
2	24.02.2011	EÜ/3094-11/1845	GÜMÜŞKÖY JEOTERMAL ENERJİ ÜRETİM A.Ş.	GÜMÜŞKÖY JES	AYDIN	JEOTERMAL	6.6	04.04.2014
3	31.03.2014	EÜ/3144-4/1900	BALABANLI RÜZGAR ENERJİSİNDEN ELEKTRİK ÜRETİM A.Ş.	BALABANLI RES	TEKİRDAĞ	RES	11.5	04.04.2014
4	10.07.2003	EÜ/162-09/276	TEKTUĞ ELEKTRİK ÜRETİM A.Ş.	KALEALTI II HES	OSMANİYE	HES	3.837	04.04.2014
5	04.12.2008	EÜ/1866-11/1342	POLAT ELEKTRİK ÜRETİM İNŞAAT İTHALAT İHRACAT A.Ş.	POLAT ENERJİ KÜTAHYA TERMİK SANTRALİ	KÜTAHYA	LİNYİT	51	05.04.2014
6	01.12.2011	EÜ/3519-35/2162	VARTO ELEKTRİK ÜRETİM A.Ş.	KAMER REGÜLATÖRÜ VE HES	MUŞ	HES	3.75	11.04.2014
7	12.05.2011	EÜ/3210-4/1941	ALPEREN ELEKTRİK ÜRETİM A.Ş.	DAĞBAŞI HES	MERSİN	HES	10.433	11.04.2014
8	07.05.2009	EÜ/2086-1/1471	EGEMER ELEKTRİK ÜRETİM A.Ş.	ERZİN DGKÇS	HATAY	DG	292.09	12.04.2014

¹ Veriler geçici olup revize edilebilir.

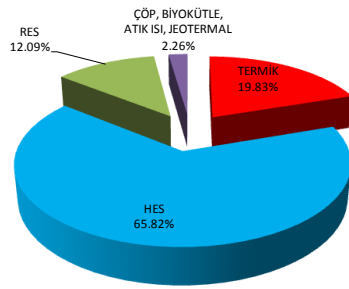
² TEDAŞ Genel Müdürlüğü verileri

SIRA NO	LİSANS TARİHİ	LİSANS SAYISI	ŞİRKET ADI	SANTRAL ADI	İL	YAKIT CİNSİ	İLAVE KURULU GÜÇ MW _e	GEÇİCİ KABUL TARİHİ
9	27.02.2013	EO/4291-5/02548	ARSAN DOKUMA BOYA SAN. VE TİC. A.Ş.	ARSAN DOKUMA TERMİK KOJENERASYON SANTRALİ	KAHRAMANMARAŞ	DG	4.3	12.04.2014
10	02.12.2010	EÜ/2899-50/1747	TEKTUĞ ELEKTRİK ÜRETİM A.Ş.	SİNCİK RES	ADYAMAN	RES	2.5	17.04.2014
11	04.04.2012	EÜ/3760-3/2303	YEŞİLYURT ENERJİ ELEKTRİK ÜRETİM A.Ş.	YEŞİLYURT ENERJİ SAMSUN DGKÇ SANTRALİ	SAMSUN	DG	18.321	18.04.2014
12	14.05.2008	EÜ/1605-1/1167	AL-YEL ELEKTRİK ÜRETİM A.Ş.	GEYCEK RES	KIRŞEHİR	RES	14	18.04.2014
13	06.09.2010	EÜ/2756-9/1702	GÖKBEL ENERJİ ELEKTRİK ÜRETİM A.Ş.	GÖKBEL 2 HES	ISPARTA	HES	14.504	18.04.2014
14	19.09.2011	EO/3424-11/2075	MELİKE İPLİK SAN. VE TİC. A.Ş.	MELİKE İPLİK TERMİK KOJENERASYON SANTRALİ	GAZİANTEP	DG	9.73	18.04.2014
15	24.07.2006	EÜ/840-2/666	ATABEY ENERJİ ÜRETİM SAN. VE TİC. A.Ş.	UZUNDERE II REGÜLATÖRÜ VE HES	RİZE	HES	7.02	18.04.2014
16	31.12.2007	EÜ/1447-1/1042	İKLİMYA ELEKTRİK ÜRETİM A.Ş.	HAVVA HES	ERZURUM	HES	2.39	22.04.2014
17	21.09.2006	EÜ/921-3/724	DÜZCE AKSU ELEKTRİK ÜRETİM A.Ş.	DÜZCE-AKSU HES	DÜZCE	HES	46.2	25.04.2014
18	26.06.2008	EÜ/1655-1/1203	VASFİ ENERJİ ELEKTRİK ÜRT. PAZ. SAN. VE TİC. LTD. ŞTİ.	SÖLPEREN REGÜLATÖRÜ VE HES	ERZİNCAN	HES	9.762	25.04.2014
19	10.07.2013	EÜ/162-09/276	TEKTUĞ ELEKTRİK ÜRETİM A.Ş.	KALEALTI II HES	OSMANIYE	HES	9.977	26.04.2014
20	03.03.2011	EO/3103-11/1862	BOYAR KİMYA SAN. VE TİC. A.Ş.	BOYAR KİMYA TERMİK KOJENERASYON SANTRALİ	GAZİANTEP	DG	2	26.04.2014
21	01.07.2010	EO/2623-4/1645	CANAN TEKSTİL SAN. VE TİC. A.Ş.	CANAN TEKSTİL TERMİK KOJENERASYON SANTRALİ	GAZİANTEP	DG	2	27.04.2014
22	07.05.2009	EÜ/2086-1/1471	EGEMER ELEKTRİK ÜRETİM A.Ş.	ERZİN DGKÇS	HATAY	DG	292.09	28.04.2014
23	31.08.2006	EÜ/902-7/713	KAÇKAR ENERJİ ELEKTRİK ÜRETİM A.Ş.	AYVASIL REGÜLATÖRÜ VE HES	RİZE	HES	1.466	30.04.2014
Toplam							1165	

2013'ün İlk 4 Ayında İşletmeye Giren Santraller

YAKIT TÜRÜ	KURULU GÜCÜ MW
TERMİK	195.169
HES	647.754
RES	118.950
ÇÖP, BİYOGAZ, ATIK ISI, JEOTERMAL	22.240
TOPLAM	984

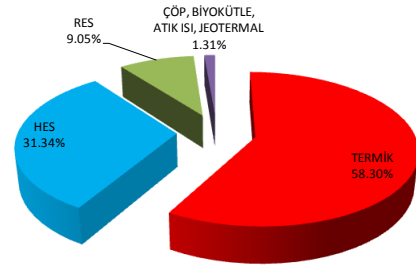
2013 YILI 4 AYLIK ENERJİ YATIRIMLARI



2014'ün İlk 4 Ayında İşletmeye Giren Santraller

YAKIT TÜRÜ	KURULU GÜCÜ MW
TERMİK	1058.891
HES	569.215
RES	164.450
ÇÖP, BİYOGAZ, ATIK ISI, JEOTERMAL	23.719
TOPLAM	1816

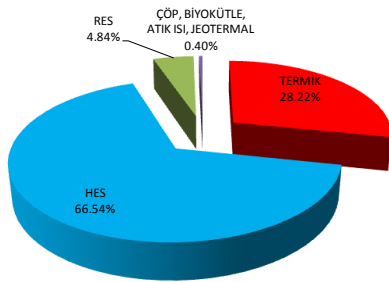
2014 YILI 4 AYLIK ENERJİ YATIRIMLARI



2013 Nisan Ayında İşletmeye Giren Santraller

YAKIT TÜRÜ	KURULU GÜCÜ MW
TERMİK	70.040
HES	165.124
RES	12.000
ÇÖP, BİYOGAZ, ATIK ISI, JEOTERMAL	1.003
TOPLAM	248

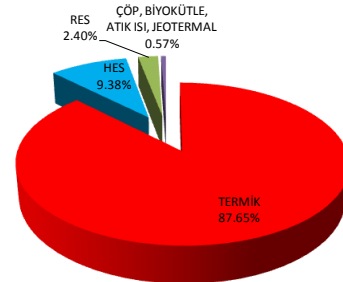
2013 YILI NİSAN AYI ENERJİ YATIRIMLARI



2014 Nisan Ayında İşletmeye Giren Santraller

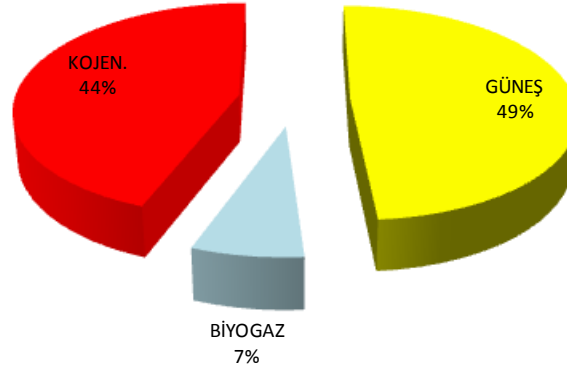
YAKIT TÜRÜ	KURULU GÜCÜ MW
TERMİK	1021.531
HES	109.339
RES	28.000
ÇÖP, BİYOGAZ, ATIK ISI, JEOTERMAL	6.600
TOPLAM	1165

2014 YILI NİSAN AYI ENERJİ YATIRIMLARI



**Elektrik Piyasasında Lisanssız Elektrik Üretimine İlişkin Yönetmelik
Kapsamında Faaliyette olan Kapasite³**

KAYNAK	ADET	KURULU GÜCÜ (kW)
GÜNEŞ	38	8529.47
BİYOĞAZ	1	1200.00
KOJEN.	1	7744.00
TOPLAM	40	17473



³ TEDAŞ Genel Müdürlüğü verileri

b. Elektrik Tüketim ve Üretim Verileri

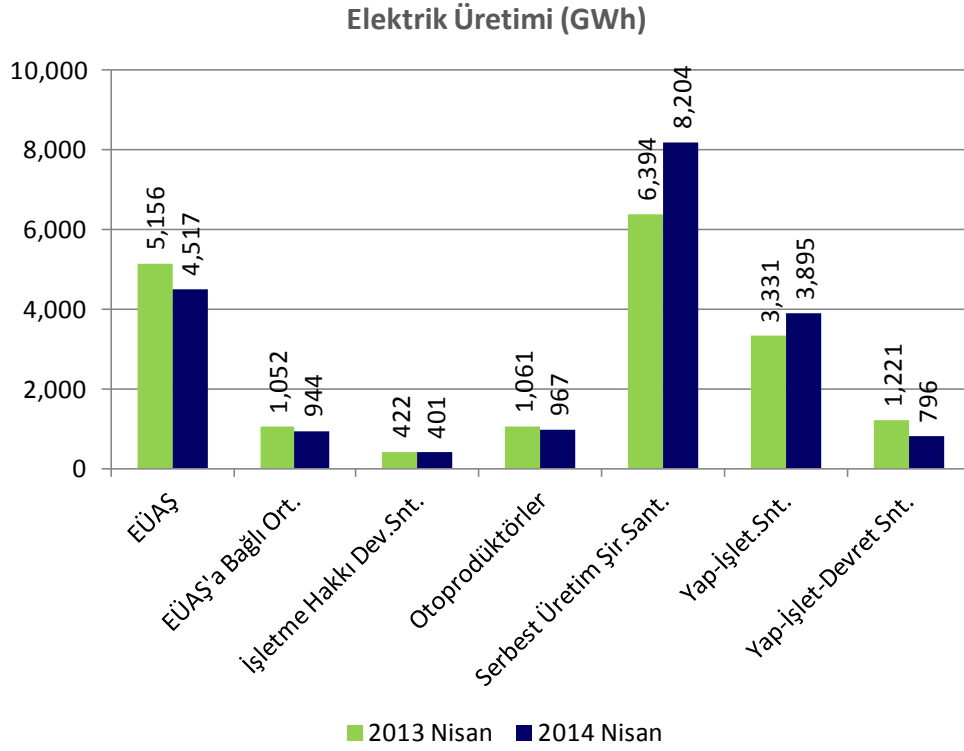
2013 yılı Nisan ayı ile 2014 yılı Nisan ayındaki elektrik tüketim verileri karşılaştırıldığında %5,5'lik bir artış olmuştur. (2013 Nisan ayı tüketimi: **19139GWh**, 2014 Nisan ayı tüketimi: **20187GWh**)⁴.

Elektrik üretim verileri karşılaştırıldığında ise %5,8'lik artış gözlenmektedir. (2013 Nisan ayı üretimi: **18637GWh**, 2014 Nisan ayı üretimi: **19724GWh**)⁴.

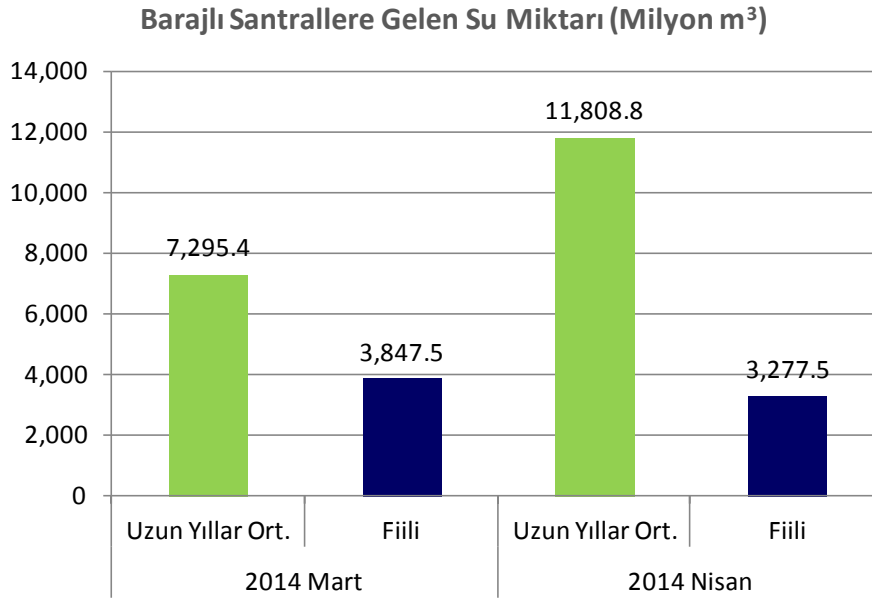
2013 ve 2014 Nisan Ayı Elektrik Üretim ve Tüketim Verileri⁴

KURULUŞLAR	Birim : GWh		Değişim (%)
	2013 Nisan	2014 Nisan	
EÜAŞ	5,156	4,517	-12.4
EÜAŞ'a Bağlı Ort.	1,052	944	-10.2
İşletme Hakkı Dev.Snt.	422	401	-5.1
Otoprodüktörler	1,061	967	-8.9
Serbest Üretim Şir.Sant.	6,394	8,204	28.3
Yap-İşlet.Snt.	3,331	3,895	17.0
Yap-İşlet-Devret Snt.	1,221	796	-34.8
Türkiye Üretim Top.	18,637	19,724	5.8
Dış Alım Toplam	506	634	25.4
Enterkonnekte Top.	19,143	20,358	6.3
Dış Satım Toplam	4	171	4,761.3
Türkiye Tüketimi Top.	19,139	20,187	5.5

⁴ http://www.teias.gov.tr/yukdagitim/aylik_menu.htm



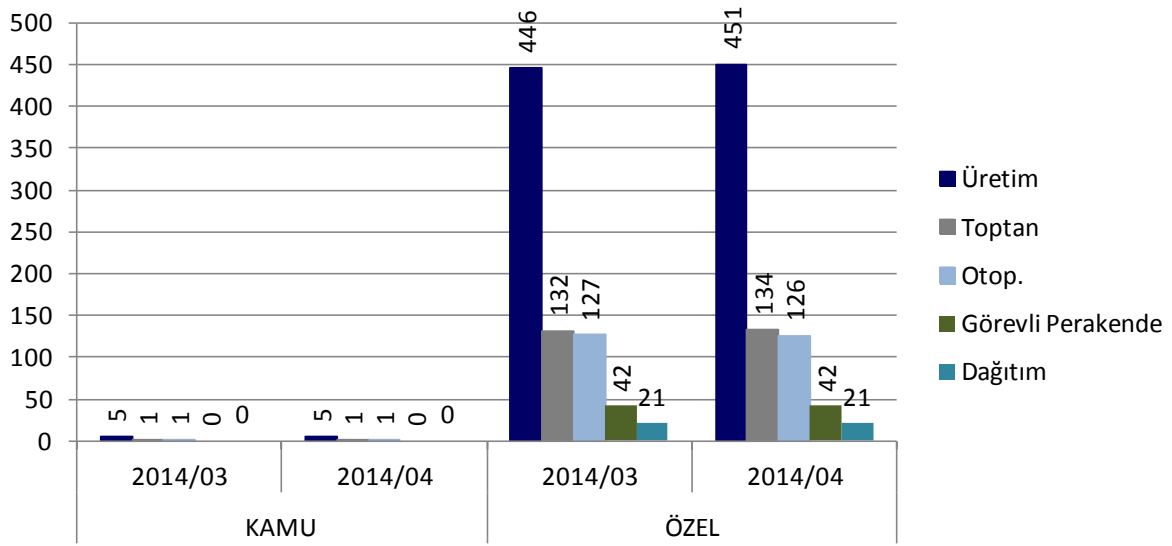
2014 yılı Nisan ayında barajlı santrallere gelen su miktarı bir önceki aya göre %15 azalmış; uzun yıllar ortalamalarına göre ise %72 azalmıştır.⁵



⁵ http://www.teias.gov.tr/yukdagitim/aylik_menu.htm

c. Lisanslarına Göre Katılımcı Sayıları⁶

Katılımcı Sayısı Listesi						
Lisans Tipi	Kamu		Özel		Değişim	
	2014/03	2014/04	2014/03	2014/04	Kamu	Özel
Üretim	5	5	446	451	0.00%	1.12%
Toptan	1	1	132	134	0.00%	1.52%
Otop.	1	1	127	126	0.00%	-0.79%
Görevli Perakende	0	0	42	42	0.00%	0.00%
Dağıtım	0	0	21	21	0.00%	0.00%

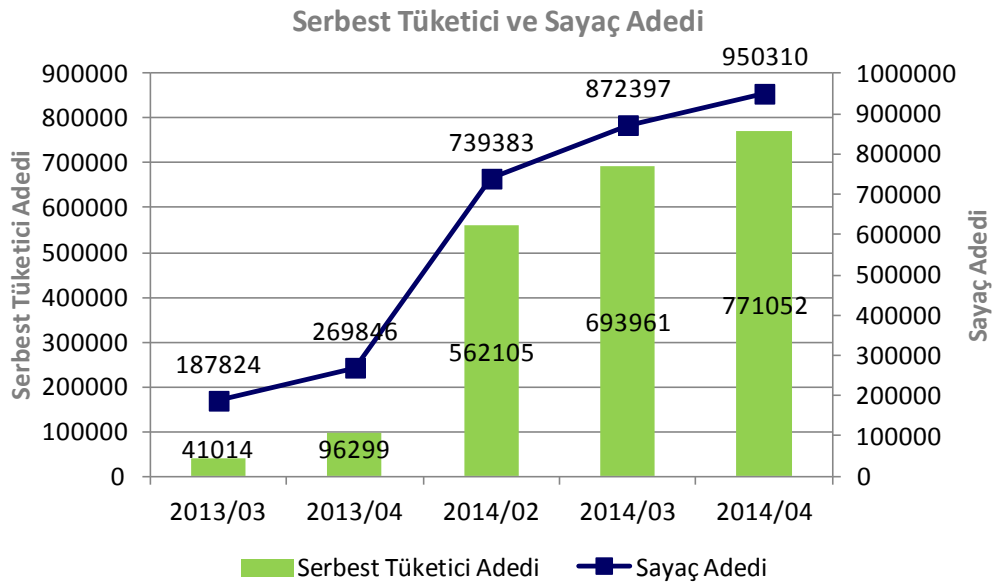


⁶ <https://dgpys.pmum.gov.tr/>

d. Serbest Tüketici ve Sayaç Adedi⁷

2014/04 döneminde serbest tüketici sayısı bir önceki aya göre %11,11; sayaç sayısı ise %8,93 oranında artmıştır.

Serbest Tüketici ve Sayaç Adedi Listesi		
Tarih	Serbest Tüketici Adedi	Sayaç Adedi
2013/03	41014	187824
2013/04	96299	269846
2014/02	562105	739383
2014/03	693961	872397
2014/04	771052	950310

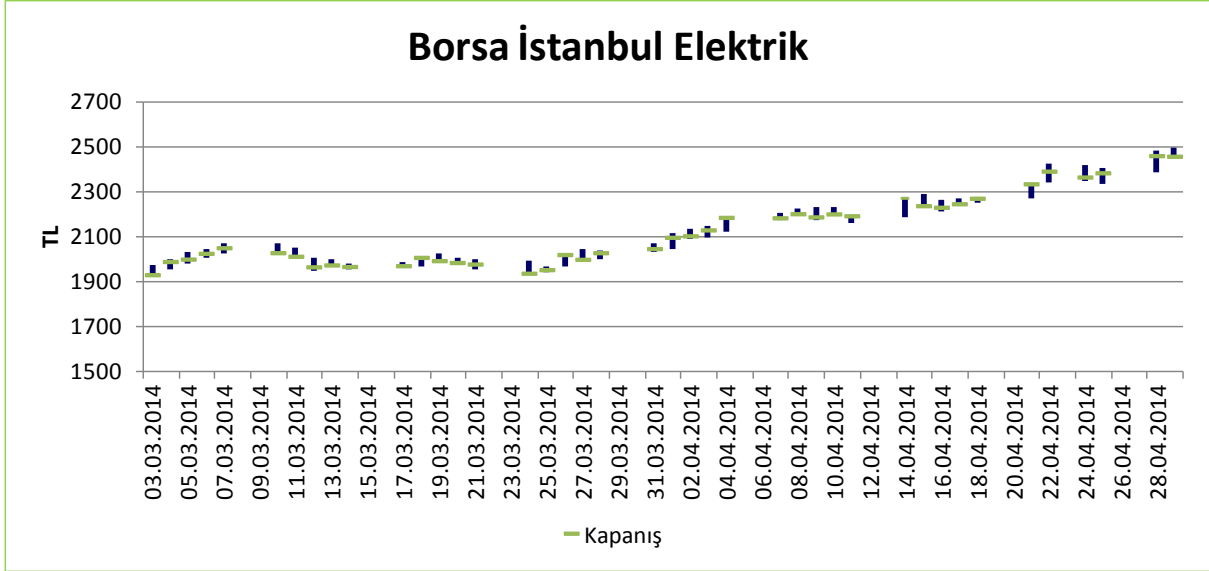


⁷ <https://dgpys.pmum.gov.tr/>

e. Borsa İstanbul Elektrik Fiyat Endeksi Verileri⁸

01/03/2014-30/04/2014 Borsa İstanbul Elektrik fiyat endeksi verileri

En yüksek (Y): 2497,37; En düşük (D): 1930,97; Y-D = 566,40; Ortalama: 2122,08TL

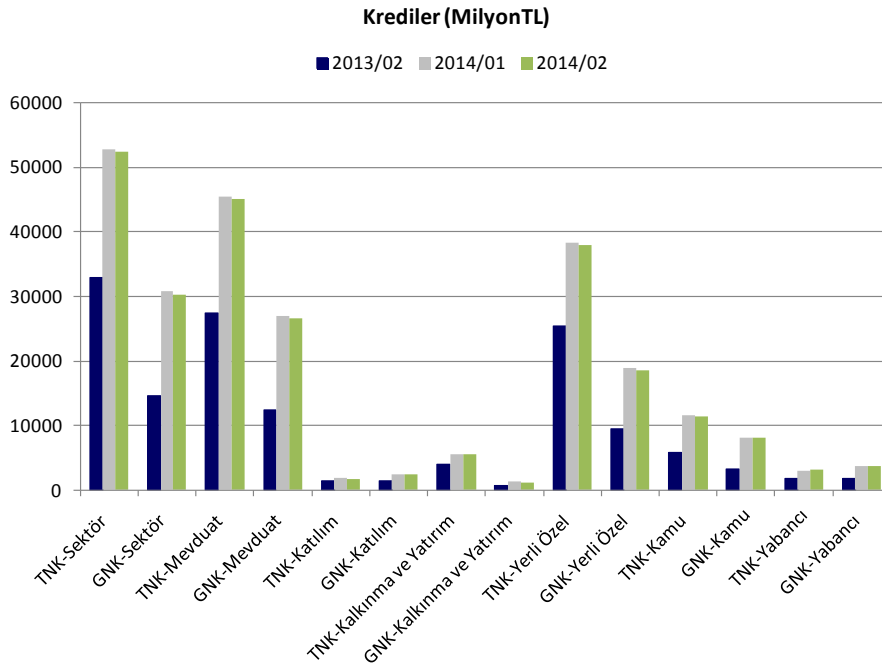


⁸ <http://borsaistanbul.com/veriler/verileralt/hisse-senetleri-piyasasi-verileri/endeks-verileri>

f. BDDK Elektrik, Gaz ve Su Kaynakları Ürt. Dağt. San. Kredi Dağılımı⁹

BDDK'nin, 2014 yılının Nisan ayı elektrik, gaz ve su kaynakları ürt. dağt. san. kredilerinin dağılımına ilişkin veriler bu raporun hazırlandığı süreçte henüz yayımlanmamıştır. En güncel veriler 2014 yılının Ocak ve Şubat aylarına ilişkindir.

Yıl/Ay	Birim: milyonTL			Önceki Yıla Göre Değişim (%)	Önceki Aya Göre Değişim (%)
	2013/02	2014/01	2014/02		
TNK ¹⁰ -Sektör	32951	52824	52421	59%	-1%
GNK ¹¹ -Sektör	14617	30776	30335	108%	-1%
TNK-Mevduat	27501	45405	45187	64%	0%
GNK-Mevduat	12394	27000	26605	115%	-1%
TNK-Katılım	1481	1850	1738	17%	-6%
GNK-Katılım	1531	2506	2477	62%	-1%
TNK-Kalkınma ve Yatırım	3969	5569	5496	38%	-1%
GNK-Kalkınma ve Yatırım	692	1270	1252	81%	-1%
TNK-Yerli Özel	25371	38245	37877	49%	-1%
GNK-Yerli Özel	9412	18888	18559	97%	-2%
TNK-Kamu	5765	11552	11445	99%	-1%
GNK-Kamu	3333	8175	8113	143%	-1%
TNK-Yabancı	1815	3026	3099	71%	2%
GNK-Yabancı	1872	3713	3664	96%	-1%



⁹ <http://ebulten.bddk.org.tr/ABMVC/#>

¹⁰ TNK: Toplam Nakdi Kredi

¹¹ GNK: Gayri Nakdi Kredi