

TÜRKİYE ELEKTRİK YATIRIMLARI 2014 OCAK AYI ÖZET RAPORU

Ozan Soydaş, Cem Üllenoğlu (Enerji Yatırımları Dairesi Başkanlığı)

Bu rapor Enerji İşleri Genel Müdürlüğü Enerji Yatırımları Dairesi Başkanlığı tarafından hazırlanmıştır.

İçindekiler

a. Elektrik Üretim Yatırımları.....	1
b. Elektrik Tüketim ve Üretim Verileri.....	4
c. Lisanslarına Göre Katılımcı Sayıları.....	6
d. Serbest Tüketici ve Sayaç Adedi.....	7
e. Borsa İstanbul Elektrik Fiyat Endeksi Verileri.....	8
f. BDDK Elektrik, Gaz ve Su Kaynakları Ürt. Dağıt. San. Kredi Dağılımı.....	9

Uyarı: Bu raporda kullanılan verilerin bir kısmı, ilgili kurum/kuruluşların söz konusu verileri yayımladığı internet sayfalarına referans verilerek kullanılmıştır. Bahsi geçen veriler geçici olup resmi verilerin ilgili kurum/kuruluşlardan temin edilmesi gerekmektedir.

a. Elektrik Üretim Yatırımları¹

2014 yılı Ocak ayında 287MW kurulu gücünde işletmeye santral girmiş olup Türkiye Toplam Kurulu gücü 64267MW değerine ulaşmıştır.

2013 yılı Ocak ayında ise 184MW kurulu gücünde santral işletmeye girmiştir. 2013 Ocak sonu Toplam Türkiye Kurulu gücü 57242MW olarak gerçekleşmiştir.

Türkiye elektrik kurulu gücünde geçen yılın Ocak ayı sonundaki kurulu güce oranla %12'lik artış gerçekleşmiştir.

01/01/2014 – 31/01/2014 Tarihleri Arasında (2014 yılı Ocak Ayı) İşletmeye Giren Santral Listesi

SIRA NO	LİSANS TARİHİ	LİSANS SAYISI	ŞİRKET ADI	SANTRAL ADI	İL	YAKIT CİNSİ	İLAVE KURULU GÜÇ MW _e	GEÇİCİ KABUL TARİHİ
1	16.07.2009	EÜ/2175-9/1532	MELET ENERJİ ELEKTRİK ÜRETİM A.Ş.	ORDU HES	ORDU	HES	21	04.01.2014
2	08.03.2012	EÜ/3721-6/2270	AĞAOĞLU ENERJİ ÜRETİM A.Ş.	AĞAOĞLU DGKÇS	İSTANBUL	DG	12.9	08.01.2014
3	24.04.2003	EO/133-20/167	EREĞLİ DEMİR ÇELİK FABRİKALARI TÜRK A.Ş.	KOJENERASYON	ZONGULDAK	DG/FO	9.8	09.01.2014
4	06.01.2011	EO/3003-20/1775	ZAFER TEKSTİL SAN. VE TİC. A.Ş.	ZAFER TEKSTİL SAN. VE TİC. A.Ş. KOJENERASYON SANTRALİ	GAZİANTEP	DG	1.45	10.01.2014
5	06.12.2004	EÜ/391-1/500	KARHES ELEKTRİK ÜRETİM A.Ş.	DERELİ REGÜLATÖRÜ VE HES	GİRESUN	HES	49.2	10.01.2014
6	02.06.2011	EO/3247-5/1965	MAKYOL İNŞAAT SAN. TURİZM VE TİC. A.Ş.	MAKYOL ETİLER TİCARET MERKEZİ KOJENERASYON SANTRALİ	İSTANBUL	DG	0.6	10.01.2014
7	17.02.2004	EO/299-1/416	MERCEDES BENZ TÜRK A.Ş.	MERCEDES BENZ TÜRK KOJENERASYON TESİSİ	İSTANBUL	DG	2.02	10.01.2014
8	09.10.2008	EÜ/1785-1/1265	BAREN ENERJİ ÜRETİM SAN. VE TİC. A.Ş.	KİRAZLIK REGÜLATÖRÜ VE HES	SİİRT	HES	14.537	15.01.2014
9	18.05.2008	EÜ/1605-1/1167	AL-YEL ELEKTRİK ÜRETİM A.Ş.	GEYCEK RES	KIRŞEHİR	RES	16	17.01.2014

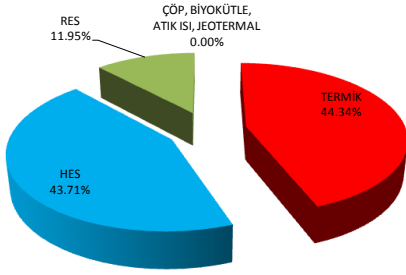
¹ Veriler geçici olup revize edilebilir.

SIRA NO	LİSANS TARİHİ	LİSANS SAYISI	ŞİRKET ADI	SANTRAL ADI	İL	YAKIT CİNSİ	İLAVE KURULU GÜÇ MW _e	GEÇİCİ KABUL TARİHİ
10	27.09.2007	EÜ/1325-5/964	LİMAK HİDROELEKTRİK SANTRAL YATIRIMLARI A.Ş.	ALKUMRU BARAJI VE HES	SİİRT	HES	14.25	17.01.2014
11	11.02.2009	EÜ/1972-1/1400	KIY ENERJİ A.Ş.	KIY HİDROELEKTRİK SANTRALİ	ADANA	HES	11.9	23.01.2014
12	11.11.2011	EÜ/3490-6/2131	NİSAN ENERJİ ÜRETİM SAN. TİC. A.Ş.	YAHYABEY HES	KAYSERİ	HES	0.31	24.01.2014
13	02.12.2010	EÜ/2899-50/1747	TEKTUĞ ELEKTRİK ÜRETİM A.Ş.	SİNCİK RES	ADİYAMAN	RES	25	24.01.2014
14	11.11.2011	EÜ/3490-8/2132	HASANBEYLİ ENERJİ A.Ş.	HASANBEYLİ RÜZGAR ENERJİ SANTRALİ	OSMANİYE	RES	10	24.01.2014
15	09.03.2006	EÜ/678-2/621	ENERJİSA ENERJİ ÜRETİM A.Ş.	KANDİL BARAJI VE HES	KAHRAMANMARAŞ	HES	4.72	24.01.2014
16	06.12.2007	EÜ/1398-7/1021	ENERJİSA ENERJİ ÜRETİM A.Ş.	KAVŞAK BENDİ HİDROELEKTRİK SANTRALİ	ADANA	HES	61.95	24.01.2014
17	04.06.2004	EÜ/325-2/457	INNORES ELEKTRİK ÜRETİM A.Ş.	YUNTDAĞ RES	İZMİR	RES	2.5	29.01.2014
18	26.08.2010	EÜ/2729-2/1688	MUY ENERJİ ELEKTRİK ÜRETİM SAN. VE TİC. LTD. ŞTİ.	ÇORAKLI HİDROELEKTRİK SANTRALİ	ADANA	HES	2.6	30.01.2014
19	01.04.2009	EÜ/2041-7/1452	TEKTUĞ ELEKTRİK ÜRETİM A.Ş.	SİRİMTAŞ HİDROELEKTRİK SANTRALİ	ADİYAMAN	HES	13.617	31.01.2014
20	14.02.2008	EÜ/1495-1/1085	ATİ İNŞAAT EN ÜRETİM VE TİC. LTD. ŞTİ.	DİYOBAN HES	ARTVİN	HES	10.52	31.01.2014
21	15.06.2006	EÜ/786-1/647	KORES KOCADAĞ RÜZGAR ENERJİ SANTRALİ ÜRETİM A.Ş.	KORES KOCADAĞ RÜZGAR ENERJİ SANTRALİ	İZMİR	RES	2.5	31.01.2014
Toplam							287	

2013 Ocak Ayında İşletmeye Giren Santraller

YAKIT TÜRÜ	KURULU GÜCÜ MW
TERMİK	81.61
HES	80.44
RES	22.00
ÇÖP, BİYOGAZ, ATIK ISI, JEOTERMAL	0.00
TOPLAM	184

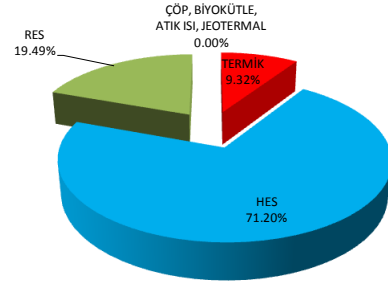
2013 YILI OCAK AYI ENERJİ YATIRIMLARI



2014 Ocak Ayında İşletmeye Giren Santraller

YAKIT TÜRÜ	KURULU GÜCÜ MW
TERMİK	26.77
HES	204.60
RES	56.00
ÇÖP, BİYOGAZ, ATIK ISI, JEOTERMAL	0.00
TOPLAM	287

2014 YILI OCAK AYI ENERJİ YATIRIMLARI



b. Elektrik Tüketim ve Üretim Verileri

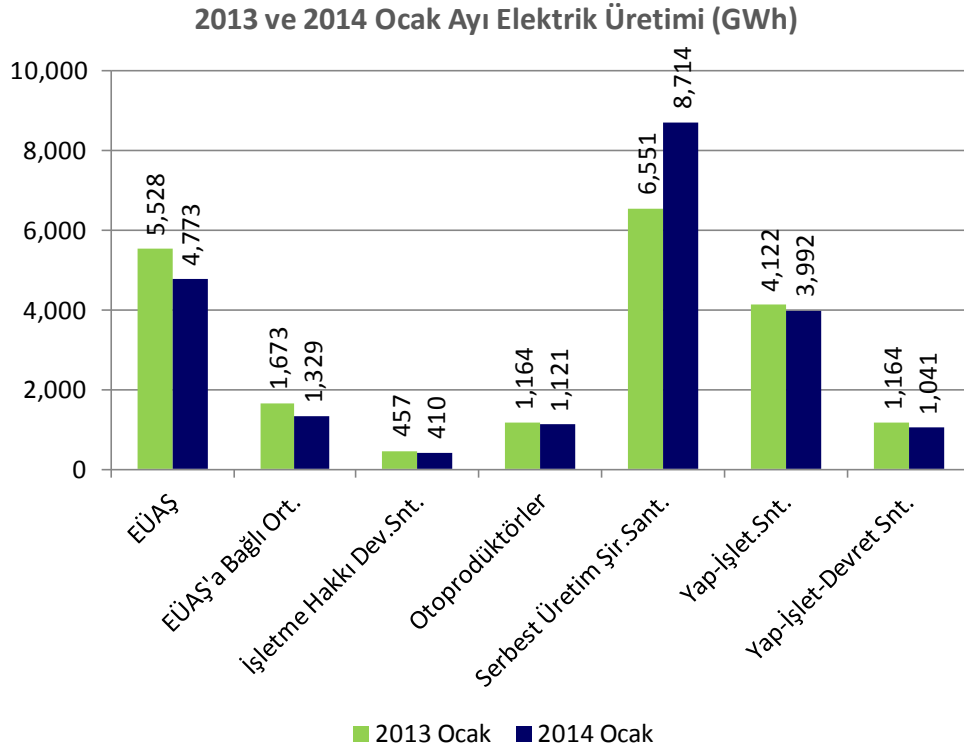
2013 yılı Ocak ayı ile 2014 yılı Ocak ayındaki elektrik tüketim verileri karşılaştırıldığında %2,7'lik bir artış olmuştur. (2013 Ocak ayı tüketimi: **21275GWh**, 2014 Ocak ayı tüketimi: **21860GWh**)².

Elektrik üretim verileri karşılaştırıldığında ise %3,5'lik artış gözlenmektedir. (2013 Ocak ayı üretimi: **20666GWh**, 2014 Ocak ayı üretimi: **21381GWh**)².

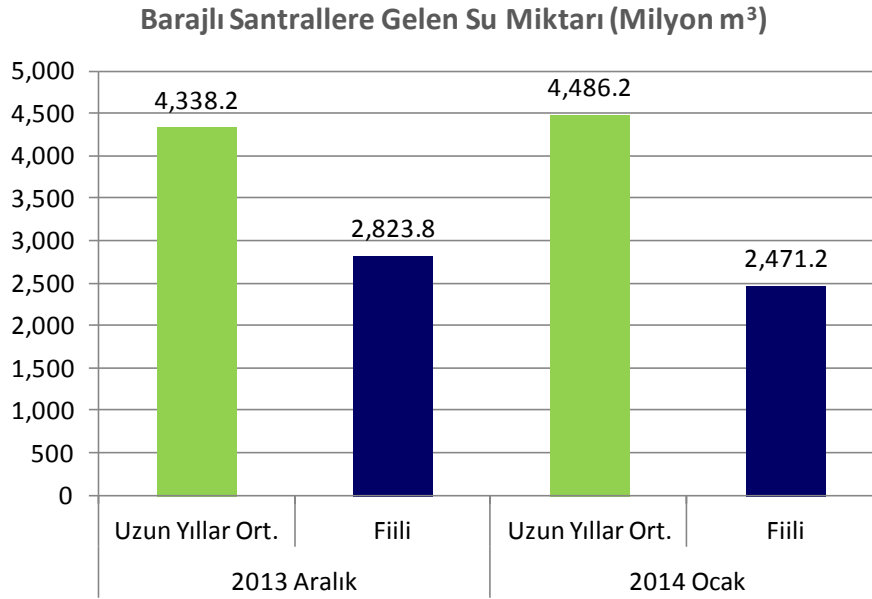
2013 ve 2014 Ocak Ayı Elektrik Üretim ve Tüketim Verileri²

KURULUŞLAR	Birim : GWh		Değişim (%)
	2013 Ocak	2014 Ocak	
EÜAŞ	5,528	4,773	-13.6
EÜAŞ'a Bağlı Ort.	1,673	1,329	-20.5
İşletme Hakkı Dev.Snt.	457	410	-10.3
Otoprodüktörler	1,164	1,121	-3.7
Serbest Üretim Şir.Sant.	6,551	8,714	33.0
Yap-İşlet.Snt.	4,122	3,992	-3.2
Yap-İşlet-Devret Snt.	1,164	1,041	-10.6
Türkiye Üretim Top.	20,660	21,381	3.5
Dış Alım Toplam	716	759	6.0
Enterkonekte Top.	21,377	22,140	3.6
Dış Satım Toplam	101	280	176.8
Türkiye Tüketimi Top.	21,275	21,860	2.7

² http://www.teias.gov.tr/yukdagitim/aylik_menu.htm



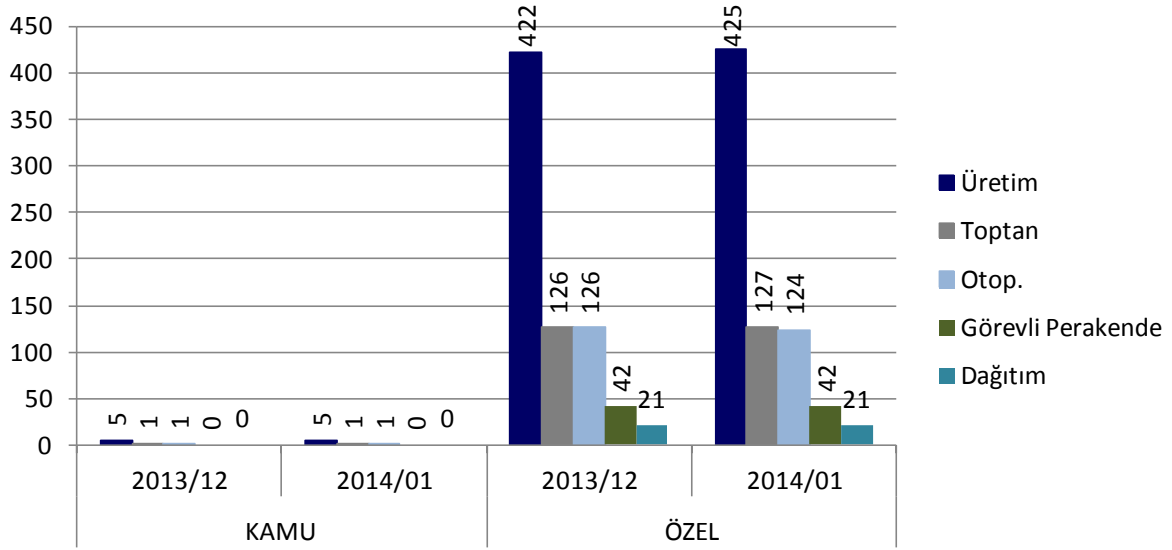
2014 yılı Ocak ayında barajlı santrallere gelen su miktarı geçen aya göre %12 azalmış; uzun yıllar ortalamalarına göre ise %45 azalmıştır.³



³ http://www.teias.gov.tr/yukdagitim/aylik_menu.htm

c. Lisanslarına Göre Katılımcı Sayıları⁴

Katılımcı Sayısı Listesi						
Lisans Tipi	Kamu		Özel		Değişim	
	2013/12	2014/01	2013/12	2014/01	Kamu	Özel
Üretim	5	5	422	425	0.00%	0.71%
Toptan	1	1	126	127	0.00%	0.79%
Otop.	1	1	126	124	0.00%	-1.59%
Görevli Perakende	0	0	42	42	0.00%	0.00%
Dağıtım	0	0	21	21	0.00%	0.00%

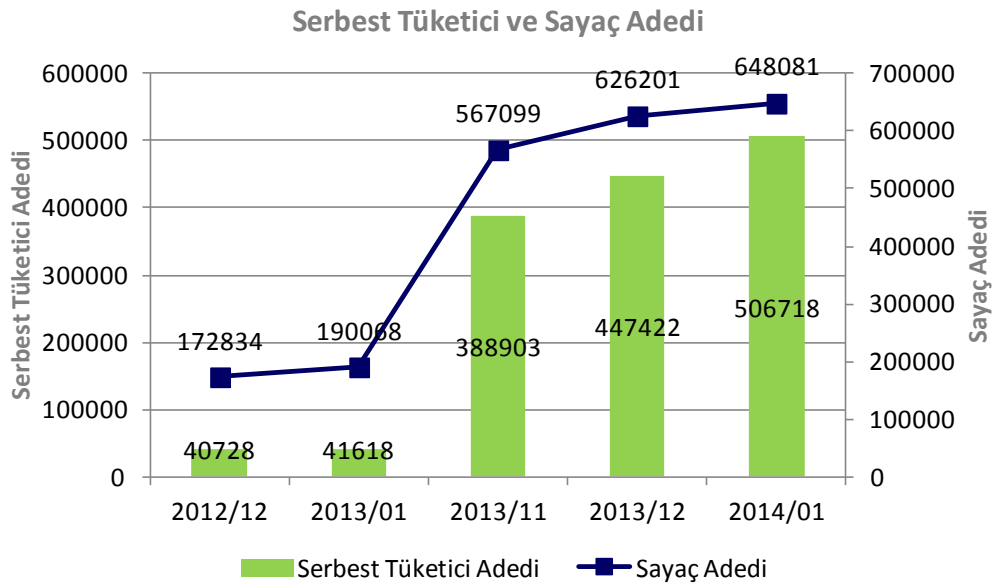


⁴ <https://dgpys.pmum.gov.tr/>

d. Serbest Tüketici ve Sayaç Adedi⁵

2014/01 döneminde serbest tüketici sayısı bir önceki aya göre %13,25; sayaç sayısı ise %3,49 oranında artmıştır.

Serbest Tüketici ve Sayaç Adedi Listesi		
Tarih	Serbest Tüketici Adedi	Sayaç Adedi
2012/12	40728	172834
2013/01	41618	190068
2013/11	388903	567099
2013/12	447422	626201
2014/01	506718	648081

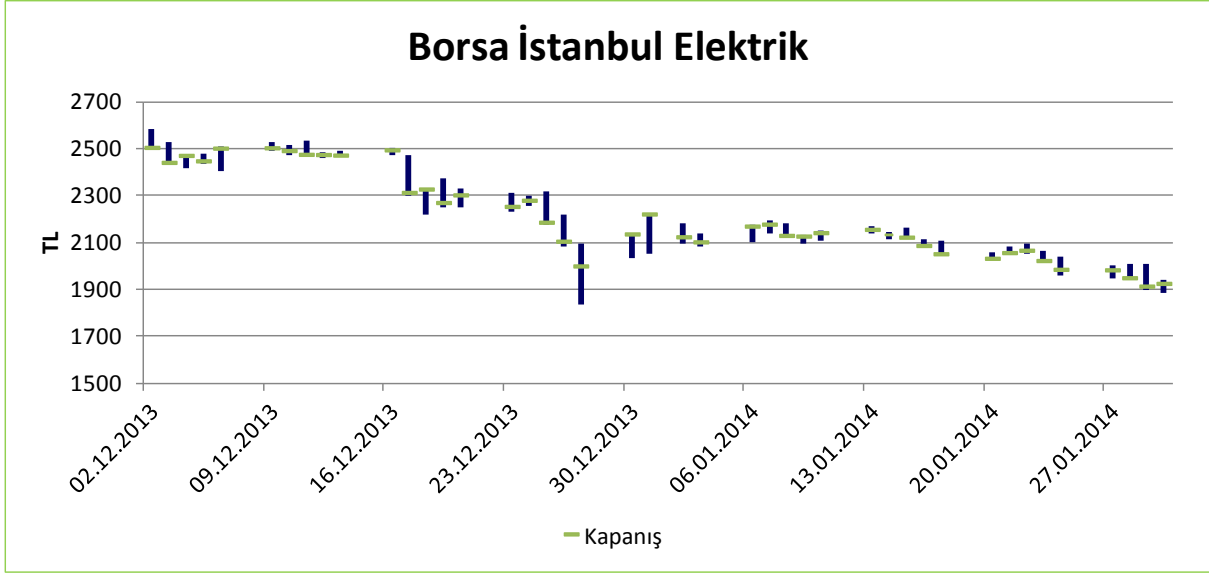


⁵ <https://dgpys.pmum.gov.tr/>

e. Borsa İstanbul Elektrik Fiyat Endeksi Verileri⁶

01/12/2013-31/01/2014 Borsa İstanbul Elektrik fiyat endeksi verileri

En yüksek (Y): 2583,98; En düşük (D): 1833,86; Y-D = 750,12; Ortalama: 2206,47TL

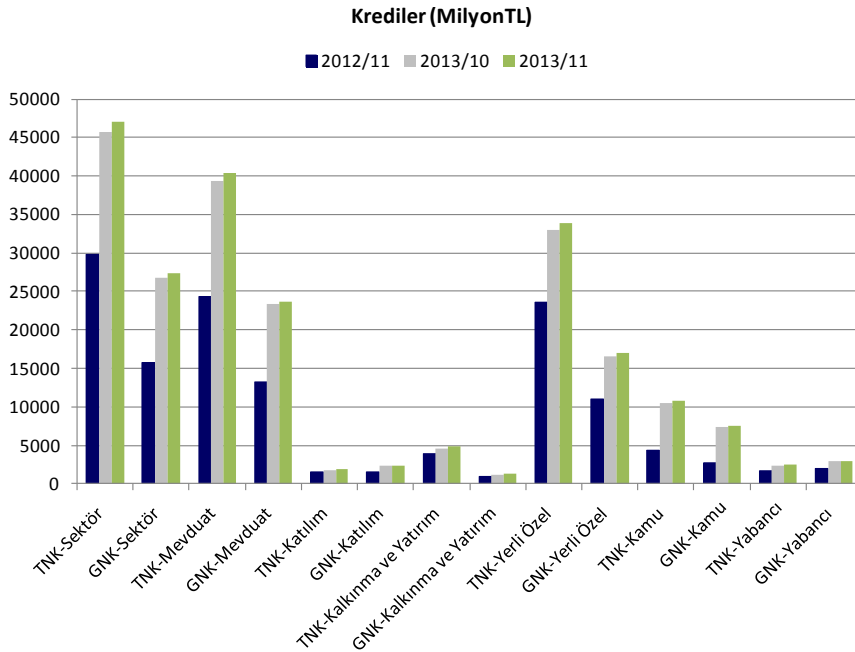


⁶ <http://borsaistanbul.com/veriler/verileralt/hisse-senetleri-piyasasi-verileri/endeks-verileri>

f. BDDK Elektrik, Gaz ve Su Kaynakları Ürt. Dağt. San. Kredi Dağılımı⁷

BDDK'nin, 2014 yılının Ocak ayı elektrik, gaz ve su kaynakları ürt. dağt. san. kredilerinin dağılımına ilişkin veriler bu raporun hazırlandığı süreçte henüz yayımlanmamıştır. En güncel veriler 2013 yılının Ekim ve Kasım aylarına ilişkindir.

Yıl/Ay	Birim: milyonTL			Önceki Yıla Göre Değişim (%)	Önceki Aya Göre Değişim (%)
	2012/11	2013/10	2013/11		
TNK-Sektör	29769	45677.981	47120.002	58%	3%
GNK-Sektör	15722	26802.511	27376.159	74%	2%
TNK-Mevduat	24302	39398.803	40352.069	66%	2%
GNK-Mevduat	13202	23325.835	23719.317	80%	2%
TNK-Katılım	1524	1721.489	1853.415	22%	8%
GNK-Katılım	1594	2366.622	2384.45	50%	1%
TNK-Kalkınma ve Yatırım	3942	4557.689	4914.518	25%	8%
GNK-Kalkınma ve Yatırım	926	1110.054	1272.392	37%	15%
TNK-Yerli Özel	23632	32921.498	33827.307	43%	3%
GNK-Yerli Özel	11048	16589.225	16938.039	53%	2%
TNK-Kamu	4403	10450.684	10747.222	144%	3%
GNK-Kamu	2743	7342.622	7485.768	173%	2%
TNK-Yabancı	1734	2305.799	2545.473	47%	10%
GNK-Yabancı	1931	2870.664	2952.352	53%	3%



⁷ <http://ebulten.bddk.org.tr/ABMVC/#>