

TÜRKİYE ELEKTRİK YATIRIMLARI 2014 ŞUBAT AYI ÖZET RAPORU

Dr. Ozan Soydaş, Cem Üllenoğlu (Enerji Yatırımları Dairesi Başkanlığı)

Bu rapor Enerji İşleri Genel Müdürlüğü Enerji Yatırımları Dairesi Başkanlığı tarafından hazırlanmıştır.

İçindekiler

a. Elektrik Üretim Yatırımları.....	1
b. Elektrik Tüketim ve Üretim Verileri.....	4
c. Lisanslarına Göre Katılımcı Sayıları.....	6
d. Serbest Tüketici ve Sayaç Adedi.....	7
e. Borsa İstanbul Elektrik Fiyat Endeksi Verileri.....	8
f. BDDK Elektrik, Gaz ve Su Kaynakları Ürt. Dağıt. San. Kredi Dağılımı.....	9

Uyarı: Bu raporda kullanılan verilerin bir kısmı, ilgili kurum/kuruluşların söz konusu verileri yayımladığı internet sayfalarına referans verilerek kullanılmıştır. Bahsi geçen veriler geçici olup resmi verilerin ilgili kurum/kuruluşlardan temin edilmesi gerekmektedir.

a. Elektrik Üretim Yatırımları¹

2014 yılı Şubat ayında 219MW kurulu gücünde işletmeye santral girmiş olup Türkiye Toplam Kurulu gücü 64483MW değerine ulaşmıştır.

2013 yılı Şubat ayında ise 207MW kurulu gücünde santral işletmeye girmiştir. 2013 Şubat sonu Toplam Türkiye Kurulu gücü 57463MW olarak gerçekleşmiştir.

Türkiye elektrik kurulu gücünde geçen yılın Şubat ayı sonundaki kurulu güce oranla %12'lik artış gerçekleşmiştir.

Ayrıca Elektrik Piyasasında Lisanssız Elektrik Üretimine İlişkin Yönetmelik kapsamında 5.3MW'lık kapasite faaliyettedir².

01/02/2014 – 28/02/2014 Tarihleri Arasında (2014 yılı Şubat Ayı) İşletmeye Giren Santral Listesi

SIRA NO	LİSANS TARİHİ	LİSANS SAYISI	ŞİRKET ADI	SANTRAL ADI	İL	YAKIT CİNSİ	İLAVE KURULU GÜÇ MW _e	GEÇİCİ KABUL TARİHİ
1	24.11.2003	EÜ/249-3/385	ANEMON ENERJİ ELEKTRİK ÜRETİM A.Ş.	İNTEPE RES	ÇANAKKALE	RES	0	07.02.2014
2	11.11.2010	EÜ/2874-8/1737	AK-ÖZLÜCE ELEKTRİK ÜRETİM TİC. A.Ş.	ÖZLÜCE HES	ERZURUM	HES	18.19	07.02.2014
3	02.04.2008	EÜ/1557-1/1130	ESER ENERJİ ÜRETİM A.Ş.	BERKE REGÜLATÖRÜ VE HES	KASTAMONU	HES	6.254	08.02.2014
4	11.02.2009	EÜ/1972-1/1400	KIY ENERJİ A.Ş.	KIY HİDROELEKTRİK SANTRALİ	ADANA	HES	11.9	13.02.2014
5	12.02.2013	EO/4270-4/02553	MELTEM KİMYA VE TEKSTİL SAN. İT. İH. VE TİC. LTD. ŞTİ.	KOJENERASYON SANTRALİ	ADANA	DG	2.145	14.02.2014
6	14.05.2008	EÜ/1605-1/1167	ALYEL ELEKTRİK ÜRETİM A.Ş.	GEYCEK RES	KIRŞEHİR	RES	23	14.02.2014
7	30.04.2003	EO/141-5/176	SAMUR HALILARI SAN. VE TİC. A.Ş.	KOJENERASYON SANTRALİ	ANKARA	DG	4.3	14.02.2014
8	13.03.2008	EÜ/1531-10/1118	AKSA ENERJİ ÜRETİM A.Ş.	ATİK RES	HATAY	RES	12	15.02.2014

¹ Veriler geçici olup revize edilebilir.

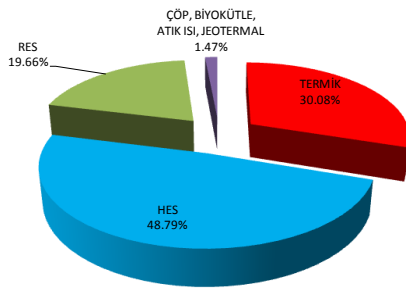
² TEDAŞ Genel Müdürlüğü verileri

SIRA NO	LİSANS TARİHİ	LİSANS SAYISI	ŞİRKET ADI	SANTRAL ADI	İL	YAKIT CİNSİ	İLAVE KURULU GÜÇ MW _e	GEÇİCİ KABUL TARİHİ
9	25.12.2008	EÜ/1904-51/1359	USTAOĞLU ELEKTRİK ÜRETİM A.Ş.	ARISU HES	TRABZON	HES	3.821	17.02.2014
10	06.12.2007	EÜ/1398-7/1021	ENERJİSA ENERJİ ÜRETİM A.Ş.	KAVŞAK BENDİ HİDROELEKTRİK SANTRALİ	ADANA	HES	61.95	20.02.2014
11	20.03.2013	EO/4315-43/02580	BİFA BİSKÜVİ VE GIDA SAN. A.Ş.	BİFA BİSKÜVİ VE GIDA SAN. A.Ş. KOJENERASYON SANTRALİ	KARAMAN	DG	2.145	21.02.2014
12	01.05.2008	EÜ/1590-1/1156	NİSAN ELEKTROMEKANİK ENERJİ SAN. VE TİC. A.Ş.	UMUT REGÜLATÖRÜ VE HES	ORDU-TOKAT	HES	24.45	21.02.2014
13	24.12.2009	EÜ/2352-2/1572	ZİYARET RES ELEKTRİK ÜRETİM SAN. VE TİC. A.Ş.	ZİYARET RES	HATAY	RES	7.5	22.02.2014
14	13.03.2013	EÜ/4309-2/02567	GÖNEN YENİLENEBİLİR ENERJİ ÜRETİM A.Ş.	GÖNEN BİYOGAZ SANTRALİ	BALIKESİR	BIYOKÜTLE	2.134	26.02.2014
15	27.03.2013	EÜ/4340/02583	ITC-KA ENERJİ ÜRETİM SAN. VE TİC. A.Ş.	ITC-KA BİYOKÜTLE GAZLAŞTIRMA TESİSİ	ANKARA	BIYOKÜTLE (ÇÖP GAZI)	5.425	27.02.2014
16	09.08.2012	EÜ/3961-9/2404	MİRAN ENERJİ ELEKTRİK ÜRETİM LTD. ŞTİ.	BARAN REGÜLATÖRÜ VE HES (BARAN-I)	SİİRT	HES	12.41	27.02.2014
17	20.11.2008	EÜ/1845-25/1319	DEREMEN ENERJİ ELEKTRİK ÜRETİM SAN. VE TİC. LTD. ŞTİ.	AÇMA REGÜLATÖRÜ VE HES	TRABZON	HES	2.4	27.02.2014
18	06.12.2007	EÜ/1398-12/1026	DOĞAL ENERJİ ELEKTRİK ÜRETİM A.Ş.	KOZBEYLİ RES	İZMİR	RES	4.2	28.02.2014
19	11.11.2011	EÜ/3490-8/2132	HASANBEYLİ ENERJİ A.Ş.	HASANBEYLİ RÜZGAR ENERJİ SANTRALİ	OSMANIYE	RES	7.5	28.02.2014
20	11.03.2009	EÜ/2012-1/1422	SAF ENERJİ ELEKTRİK ÜRETİM SAN. VE TİC. A.Ş.	SAF I HES	BİNGÖL	HES	7.49	28.02.2014
Toplam							219	

2013'ün İlk 2 Ayında İşletmeye Giren Santraller

YAKIT TÜRÜ	KURULU GÜCÜ MW
TERMİK	117.569
HES	190.664
RES	76.850
ÇÖP, BİYOGAZ, ATIK ISI, JEOTERMAL	5.732
TOPLAM	391

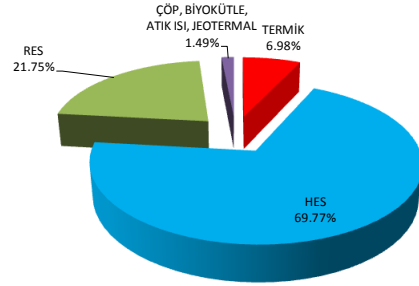
2013 YILI 2 AYLIK ENERJİ YATIRIMLARI



2014'ün İlk 2 Ayında İşletmeye Giren Santraller

YAKIT TÜRÜ	KURULU GÜCÜ MW
TERMİK	35.360
HES	353.469
RES	110.200
ÇÖP, BİYOGAZ, ATIK ISI, JEOTERMAL	7.559
TOPLAM	507

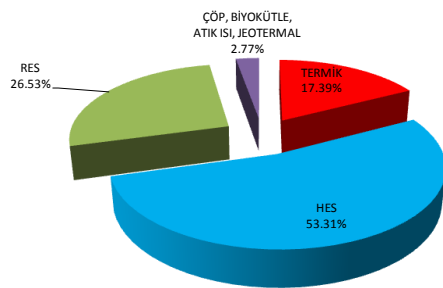
2014 YILI 2 AYLIK ENERJİ YATIRIMLARI



2013 Şubat Ayında İşletmeye Giren Santraller

YAKIT TÜRÜ	KURULU GÜCÜ MW
TERMİK	35.960
HES	110.222
RES	54.850
ÇÖP, BİYOGAZ, ATIK ISI, JEOTERMAL	5.732
TOPLAM	207

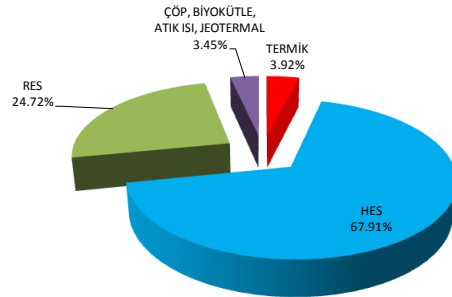
2013 YILI ŞUBAT AYI ENERJİ YATIRIMLARI



2014 Şubat Ayında İşletmeye Giren Santraller

YAKIT TÜRÜ	KURULU GÜCÜ MW
TERMİK	8.590
HES	148.865
RES	54.200
ÇÖP, BİYOGAZ, ATIK ISI, JEOTERMAL	7.559
TOPLAM	219

2014 YILI ŞUBAT AYI ENERJİ YATIRIMLARI



b. Elektrik Tüketim ve Üretim Verileri

2013 yılı Şubat ayı ile 2014 yılı Şubat ayındaki elektrik tüketim verileri karşılaştırıldığında %4,2'lik bir artış olmuştur. (2013 Şubat ayı tüketimi: **18842GWh**, 2014 Şubat ayı tüketimi: **19634GWh**)³.

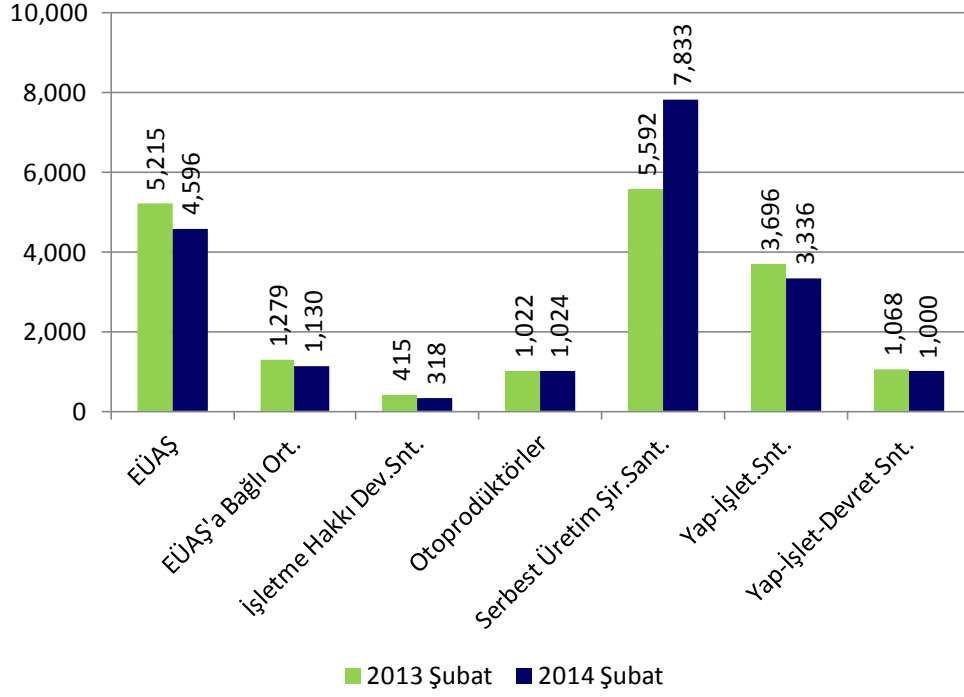
Elektrik üretim verileri karşılaştırıldığında ise %5,2'lik artış gözlenmektedir. (2013 Şubat ayı üretimi: **18287GWh**, 2014 Şubat ayı üretimi: **19237GWh**)³.

2013 ve 2014 Şubat Ayı Elektrik Üretim ve Tüketim Verileri³

KURULUŞLAR	Birim : GWh		Değişim (%)
	2013 Şubat	2014 Şubat	
EÜAŞ	5,215	4,596	-11.9
EÜAŞ'a Bağlı Ort.	1,279	1,130	-11.7
İşletme Hakkı Dev.Snt.	415	318	-23.4
Otoprodüktörler	1,022	1,024	0.2
Serbest Üretim Şir.Sant.	5,592	7,833	40.1
Yap-İşlet.Snt.	3,696	3,336	-9.7
Yap-İşlet-Devret Snt.	1,068	1,000	-6.3
Türkiye Üretim Top.	18,287	19,237	5.2
Dış Alım Toplam	628	605	-3.7
Enterkonekte Top.	18,915	19,842	4.9
Dış Satım Toplam	73	209	185.7
Türkiye Tüketimi Top.	18,842	19,634	4.2

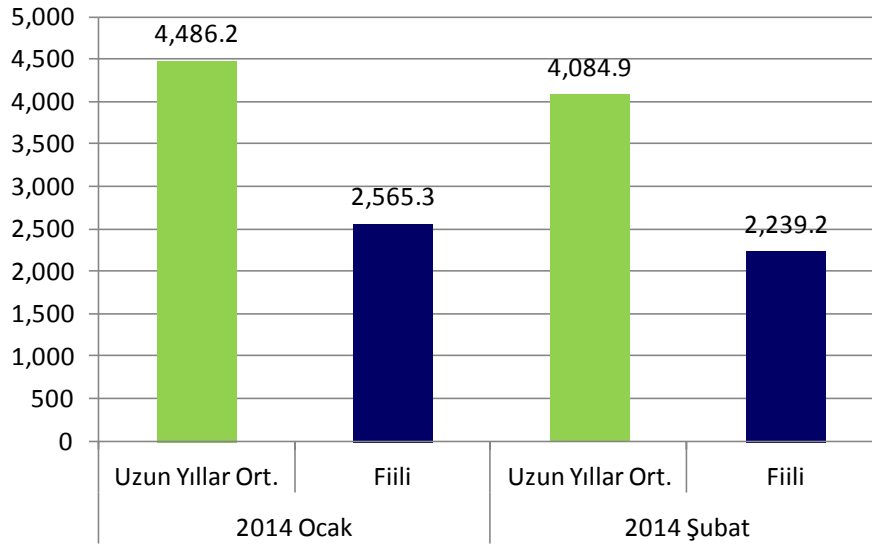
³ http://www.teias.gov.tr/yukdagitim/aylik_menu.htm

2013 ve 2014 Şubat Ayı Elektrik Üretimi (GWh)



2014 yılı Şubat ayında barajlı santrallere gelen su miktarı geçen aya göre %13 azalmış; uzun yıllar ortalamalarına göre ise %45 azalmıştır.⁴

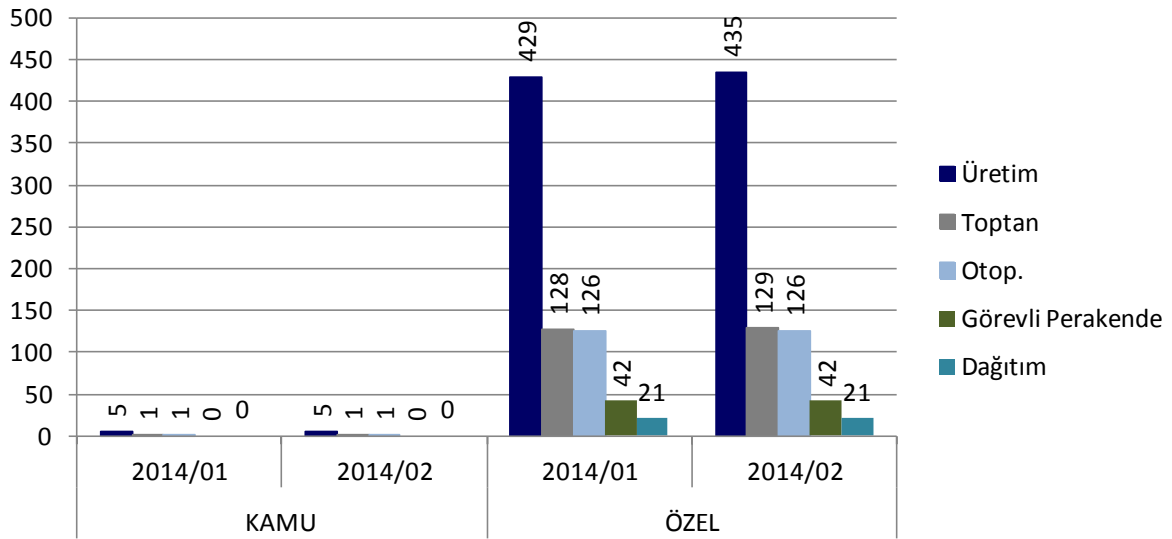
Barajlı Santrallere Gelen Su Miktarı (Milyon m³)



⁴ http://www.teias.gov.tr/yukdagitim/aylik_menu.htm

c. Lisanslarına Göre Katılımcı Sayıları⁵

Katılımcı Sayısı Listesi						
Lisans Tipi	Kamu		Özel		Değişim	
	2014/01	2014/02	2014/01	2014/02	Kamu	Özel
Üretim	5	5	429	435	0.00%	1.40%
Toptan	1	1	128	129	0.00%	0.78%
Otop.	1	1	126	126	0.00%	0.00%
Görevli Perakende	0	0	42	42	0.00%	0.00%
Dağıtım	0	0	21	21	0.00%	0.00%

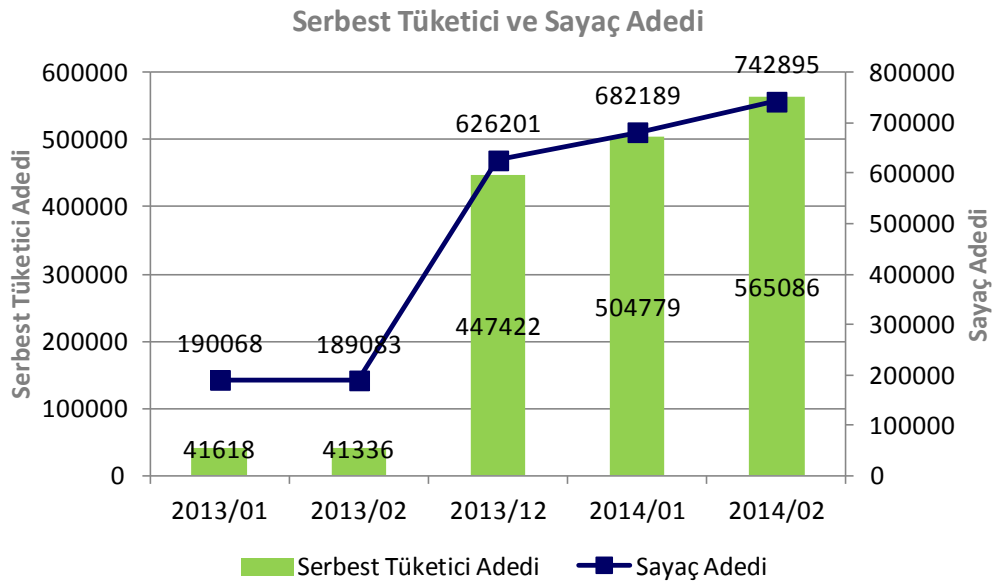


⁵ <https://dgpys.pmum.gov.tr/>

d. Serbest Tüketici ve Sayaç Adedi⁶

2014/02 döneminde serbest tüketici sayısı bir önceki aya göre %13,25; sayaç sayısı ise %3,49 oranında artmıştır.

Serbest Tüketici ve Sayaç Adedi Listesi		
Tarih	Serbest Tüketici Adedi	Sayaç Adedi
2013/01	41618	190068
2013/02	41336	189083
2013/12	447422	626201
2014/01	504779	682189
2014/02	565086	742895

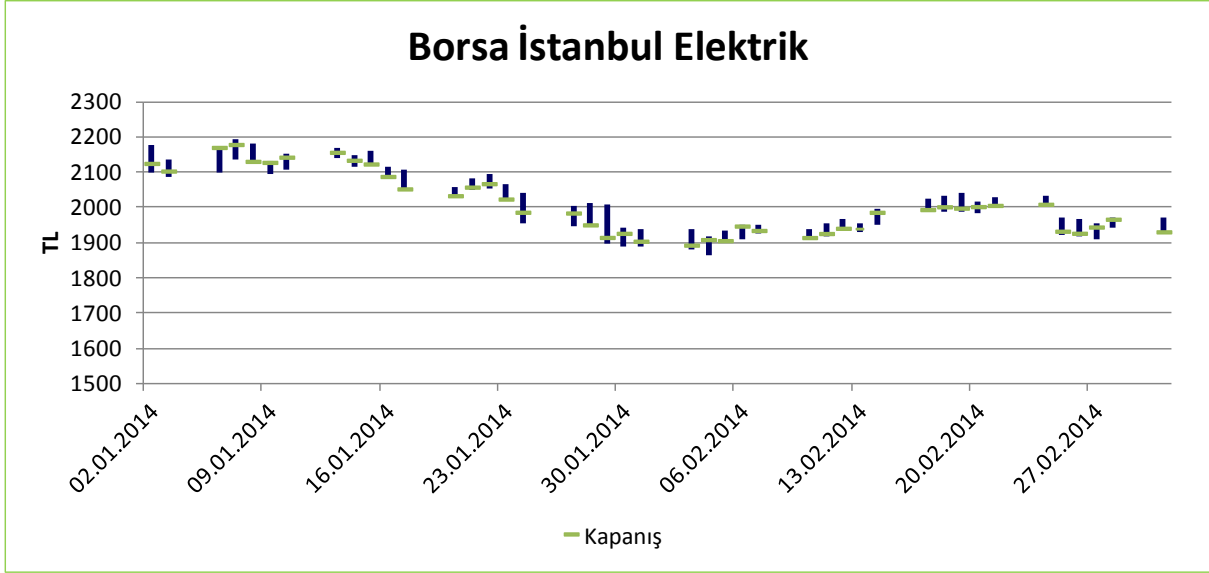


⁶ <https://dgpys.pmum.gov.tr/>

e. Borsa İstanbul Elektrik Fiyat Endeksi Verileri⁷

01/01/2014-28/02/2014 Borsa İstanbul Elektrik fiyat endeksi verileri

En yüksek (Y): 2193,29; En düşük (D): 1861,97; Y-D = 331,32; Ortalama: 2009,24TL

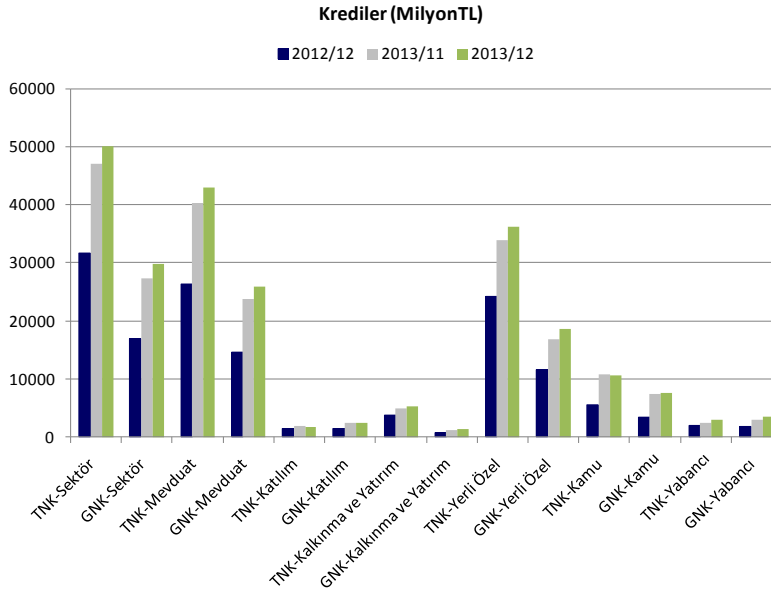


⁷ <http://borsaistanbul.com/veriler/verileralt/hisse-senetleri-piyasasi-verileri/endeks-verileri>

f. BDDK Elektrik, Gaz ve Su Kaynakları Ürt. Dağt. San. Kredi Dağılımı⁸

BDDK'nin, 2014 yılının Şubat ayı elektrik, gaz ve su kaynakları ürt. dağt. san. kredilerinin dağılımına ilişkin veriler bu raporun hazırlandığı süreçte henüz yayımlanmamıştır. En güncel veriler 2013 yılının Kasım ve Aralık aylarına ilişkindir.

Yıl/Ay	Birim: milyonTL			Önceki Yıla Göre Değişim (%)	Önceki Aya Göre Değişim (%)
	2012/12	2013/11	2013/12		
TNK ⁹ -Sektör	31674	47120	50024	58%	6%
GNK ¹⁰ -Sektör	16874	27376	29757	76%	9%
TNK-Mevduat	26286	40352	42938	63%	6%
GNK-Mevduat	14631	23719	25939	77%	9%
TNK-Katılım	1524	1853	1819	19%	-2%
GNK-Katılım	1491	2384	2482	66%	4%
TNK-Kalkınma ve Yatırım	3863	4915	5268	36%	7%
GNK-Kalkınma ve Yatırım	752	1272	1336	78%	5%
TNK-Yerli Özel	24183	33827	36294	50%	7%
GNK-Yerli Özel	11593	16938	18582	60%	10%
TNK-Kamu	5538	10747	10651	92%	-1%
GNK-Kamu	3362	7486	7658	128%	2%
TNK-Yabancı	1952	2545	3079	58%	21%
GNK-Yabancı	1919	2952	3516	83%	19%



⁸ <http://ebulten.bddk.org.tr/ABMVC/#>

⁹ TNK: Toplam Nakdi Kredi

¹⁰ GNK: Gayri Nakdi Kredi