

# TÜRKİYE ELEKTRİK YATIRIMLARI 2014 TEMMUZ AYI ÖZET RAPORU

Dr. Ozan Soydaş, Cem Üllenoğlu (Enerji Yatırımları Dairesi Başkanlığı)

Bu rapor Enerji İşleri Genel Müdürlüğü Enerji Yatırımları Dairesi Başkanlığı tarafından hazırlanmıştır.

## İçindekiler

a. Elektrik Üretim Yatırımları.....	1
b. Elektrik Tüketim ve Üretim Verileri.....	5
c. Lisanslarına Göre Katılımcı Sayıları.....	7
d. Serbest Tüketici ve Sayaç Adedi.....	8
e. Borsa İstanbul Elektrik Fiyat Endeksi Verileri.....	9
f. BDDK Elektrik, Gaz ve Su Kaynakları Ürt. Dağıt. San. Kredi Dağılımı.....	10

**Uyarı:** Bu raporda kullanılan verilerin bir kısmı, ilgili kurum/kuruluşların söz konusu verileri yayımladığı internet sayfalarına referans verilerek kullanılmıştır. Bahsi geçen veriler geçici olup resmi verilerin ilgili kurum/kuruluşlardan temin edilmesi gerekmektedir.

## a. Elektrik Üretim Yatırımları<sup>1</sup>

2014 yılı Temmuz ayında 745MW kurulu gücünde işletmeye santral girmiş olup Elektrik Piyasasında Lisanssız Elektrik Üretimine İlişkin Yönetmelik kapsamında faaliyette olan 24,4MW<sup>2</sup> kapasiteyle birlikte toplam kurulu güç 67431MW değerine ulaşmıştır.

2013 yılı Temmuz ayında ise 365MW kurulu gücünde santral işletmeye girmiştir. 2013 Temmuz sonu Toplam Türkiye Kurulu gücü 60281MW olarak gerçekleşmiştir.

Türkiye elektrik kurulu gücünde geçen yılın Temmuz ayı sonundaki kurulu güce oranla %10,6'lık artış gerçekleşmiştir.

01/07/2014 – 31/07/2014 Tarihleri Arasında (2014 yılı Temmuz Ayı) İşletmeye Giren Santral Listesi

SIRA NO	LİSANS TARİHİ	LİSANS SAYISI	ŞİRKET ADI	SANTRAL ADI	İL	YAKIT CİNSİ	İLAVE KURULU GÜÇ MW <sub>e</sub>	GEÇİCİ KABUL TARİHİ
1	11.11.2011	EÜ/3490-13/2137	AYSU ENERJİ SAN. VE TİC. A.Ş.	KARADERE RES	KIRKLARELİ	RES	4.8	04.07.2014
2	05.07.2011	EÜ/3301-10/1990	ARNAZ RES ELEKTRİK ÜRETİM A.Ş.	UŞAK RES	UŞAK	RES	28.5	04.07.2014
3	21.07.2011	EO/3330-12/2019	AŞKALE ÇİMENTO SANAYİ T.A.Ş.	AŞKALE ÇİMENTO TERMİK KOJENERASYON SANTRALİ	ERZURUM	ATIK ISI	5.5	10.07.2014
4	08.06.2007	EÜ/1217-3/868	İYON ENERJİ ÜRETİMİ SAN. VE TİC. A.Ş.	KOÇLU HES	GİRESUN	HES	36.26	10.07.2014
5	12.04.2007	EÜ/1160-3/833	İÇDAŞ ELEKTRİK ENERJİSİ ÜRETİM VE YATIRIM A.Ş.	BEKİRLİ TERMİK SANTRALİ	ÇANAKKALE	İTHAL KÖMÜR	600	10.07.2014
6	11.11.2011	EÜ/3490-8/2132	HASANBEYLİ ENERJİ A.Ş.	HASANBEYLİ RES	OSMANİYE	RES	7.5	11.07.2014
7	31.03.2011	EÜ/3144-4/1900	BALABANLI RÜZGAR ENERJİSİNDEN ELEKTRİK ÜRETİM A.Ş.	BALABANLI RES	TEKİRDAĞ	RES	16.1	11.07.2014
8	11.11.2011	EÜ/3490-4/2129	A.F.E ELEKTRİK ÜRETİM TİC. SAN. A.Ş.	AKDERE HES	BURSA	HES	7.48	12.07.2014

<sup>1</sup> Veriler geçici olup revize edilebilir.

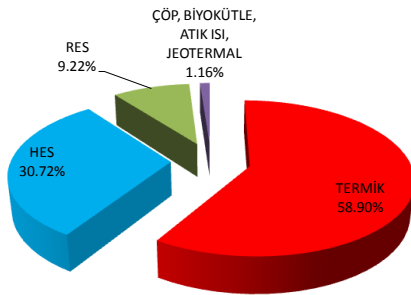
<sup>2</sup> 05.08.2014 tarihli ve 23108 sayılı TEDAŞ Genel Müdürlüğü yazısı

SIR A NO	LİSANS TARİHİ	LİSANS SAYISI	ŞİRKET ADI	SANTRAL ADI	İL	YAKIT CİNSİ	İLAVE KURULU GÜÇ MW <sub>e</sub>	GEÇİCİ KABUL TARİHİ
9	07.09.2011	EÜ/3409-80/2069	MERTLER ENERJİ ÜRETİM PAZARLAMA A.Ş.	SARAY REGÜLATÖRÜ VE HES	TRABZON	HES	13.500	16.07.2014
10	17.03.2010	EÜ/2466-5/1603	PANCAR ELEKTRİK ÜRETİM A.Ş.	PANER KOJENERASYON SANTRALİ	İZMİR	DG	2.800	16.07.2014
11	06.03.2008	EÜ/1517-7/1106	BND ELEKTRİK ÜRETİM A.Ş.	ÜÇGEN 2 REGÜLATÖRÜ VE HES	ORDU	HES	10.319	17.07.2014
12	18.08.2011	EÜ/3382-11/2051	BOYDAK ENERJİ ÜRETİM VE TİC. A.Ş.	ÇANTA RES	İSTANBUL	RES	12.500	24.07.2014
<b>Toplam</b>							<b>745</b>	

### 2013'ün İlk 7 Ayında İşletmeye Giren Santraller

YAKIT TÜRÜ	KURULU GÜCÜ MW
TERMİK	2021.923
HES	1054.576
RES	316.550
ÇÖP, BİYOGAZ, ATIK ISI, JEOTERMAL	39.828
<b>TOPLAM</b>	<b>3433</b>

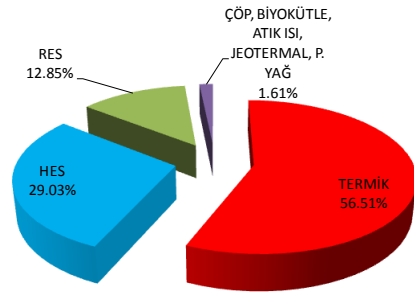
2013 YILI 7 AYLIK ENERJİ YATIRIMLARI



### 2014'ün İlk 7 Ayında İşletmeye Giren Santraller

YAKIT TÜRÜ	KURULU GÜCÜ MW
TERMİK	1994.709
HES	1024.826
RES	453.490
ÇÖP, BİYOGAZ, ATIK ISI, JEOTERMAL, P. YAĞ	56.800
<b>TOPLAM</b>	<b>3530</b>

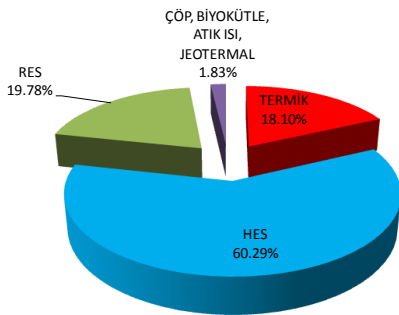
2014 YILI 7 AYLIK ENERJİ YATIRIMLARI



### 2013 Temmuz Ayında İşletmeye Giren Santraller

YAKIT TÜRÜ	KURULU GÜCÜ MW
TERMİK	66.040
HES	220.007
RES	72.200
ÇÖP, BİYOGAZ, ATIK ISI, JEOTERMAL	6.692
<b>TOPLAM</b>	<b>365</b>

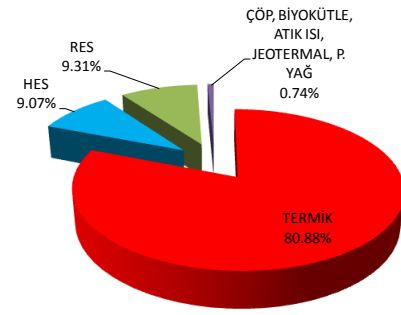
2013 YILI TEMMUZ AYI ENERJİ YATIRIMLARI



### 2014 Temmuz Ayında İşletmeye Giren Santraller

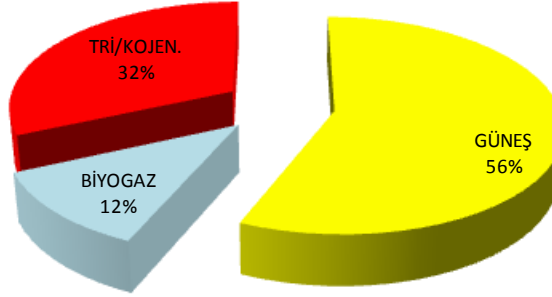
YAKIT TÜRÜ	KURULU GÜCÜ MW
TERMİK	602.800
HES	67.559
RES	69.400
ÇÖP, BİYOGAZ, ATIK ISI, JEOTERMAL, P. YAĞ	5.500
<b>TOPLAM</b>	<b>745</b>

2014 YILI TEMMUZ AYI ENERJİ YATIRIMLARI



**Elektrik Piyasasında Lisanssız Elektrik Üretimine İlişkin Yönetmelik  
Kapsamında Faaliyette olan Kapasite<sup>3</sup>**

KAYNAK	ADET	KURULU GÜCÜ (kW)
GÜNEŞ	55	13798.87
BİYOGAZ	3	2883.00
TRİ/KOJEN.	1	7744.00
<b>TOPLAM</b>	<b>55</b>	<b>24426</b>



<sup>3</sup> 05.08.2014 tarihli ve 23108 sayılı TEDAŞ Genel Müdürlüğü yazısı

## b. Elektrik Tüketim ve Üretim Verileri

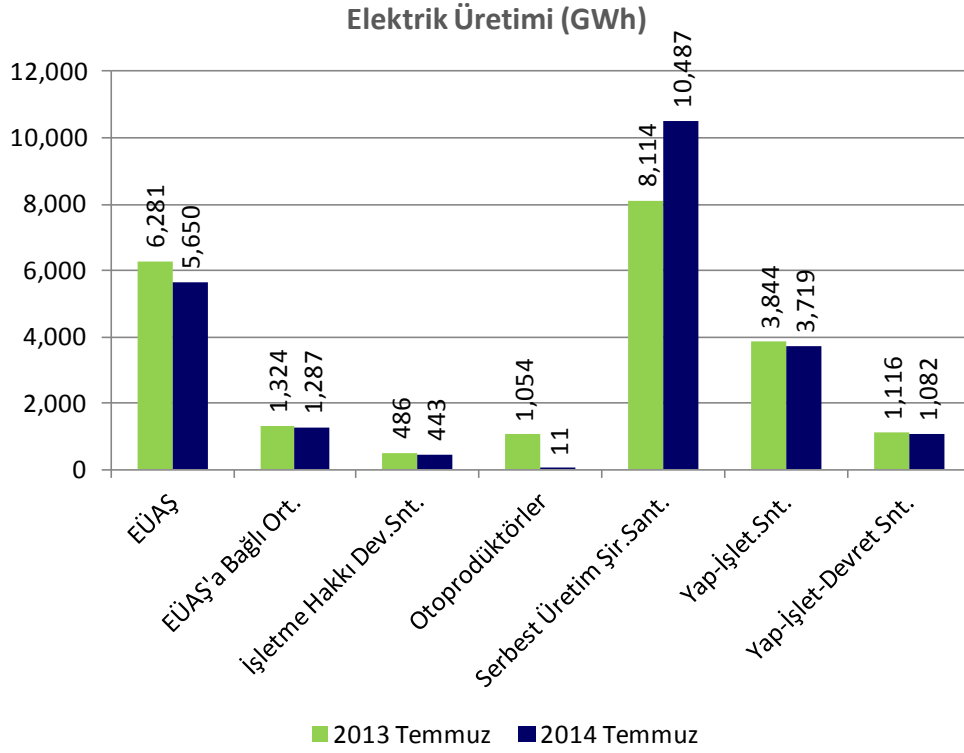
2013 yılı Temmuz ayı ile 2014 yılı Temmuz ayındaki elektrik tüketim verileri karşılaştırıldığında %2,4'lük bir artış olmuştur. (2013 Temmuz ayı tüketimi: **22692GWh**, 2014 Temmuz ayı tüketimi: **23235GWh**)<sup>4</sup>.

Elektrik üretim verileri karşılaştırıldığında ise %2,1'lik artış gözlenmektedir. (2013 Temmuz ayı üretimi: **22218GWh**, 2014 Temmuz ayı üretimi: **22679GWh**)<sup>4</sup>.

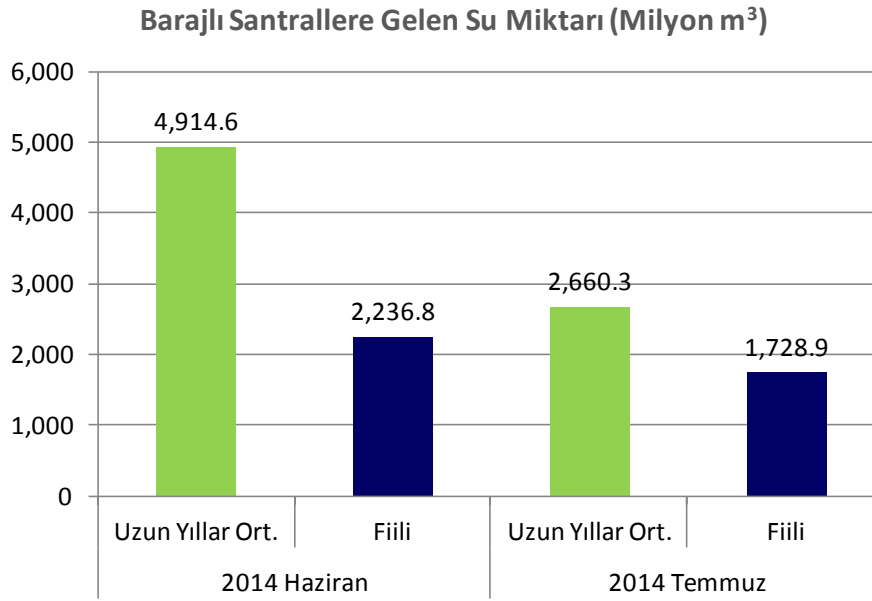
2013 ve 2014 Temmuz Ayı Elektrik Üretim ve Tüketim Verileri<sup>4</sup>

KURULUŞLAR	Birim : GWh		Değişim (%)
	2013 Temmuz	2014 Temmuz	
EÜAŞ	6,281	5,650	-10.1
EÜAŞ'a Bağlı Ort.	1,324	1,287	-2.8
İşletme Hakkı Dev.Snt.	486	443	-8.9
Otoprodüktörler	1,054	11	-98.9
Serbest Üretim Şir.Sant.	8,114	10,487	29.3
Yap-İşlet.Snt.	3,844	3,719	-3.2
Yap-İşlet-Devret Snt.	1,116	1,082	-3.0
<b>Türkiye Üretim Top.</b>	<b>22,218</b>	<b>22,679</b>	<b>2.1</b>
<b>Dış Alım Toplam</b>	<b>584</b>	<b>748</b>	<b>28.0</b>
<b>Enterkonekte Top.</b>	<b>22,803</b>	<b>23,426</b>	<b>2.7</b>
<b>Dış Satım Toplam</b>	<b>111</b>	<b>191</b>	<b>72.8</b>
<b>Türkiye Tüketimi Top.</b>	<b>22,692</b>	<b>23,235</b>	<b>2.4</b>

<sup>4</sup> [http://www.teias.gov.tr/yukdagitim/aylik\\_menu.htm](http://www.teias.gov.tr/yukdagitim/aylik_menu.htm)



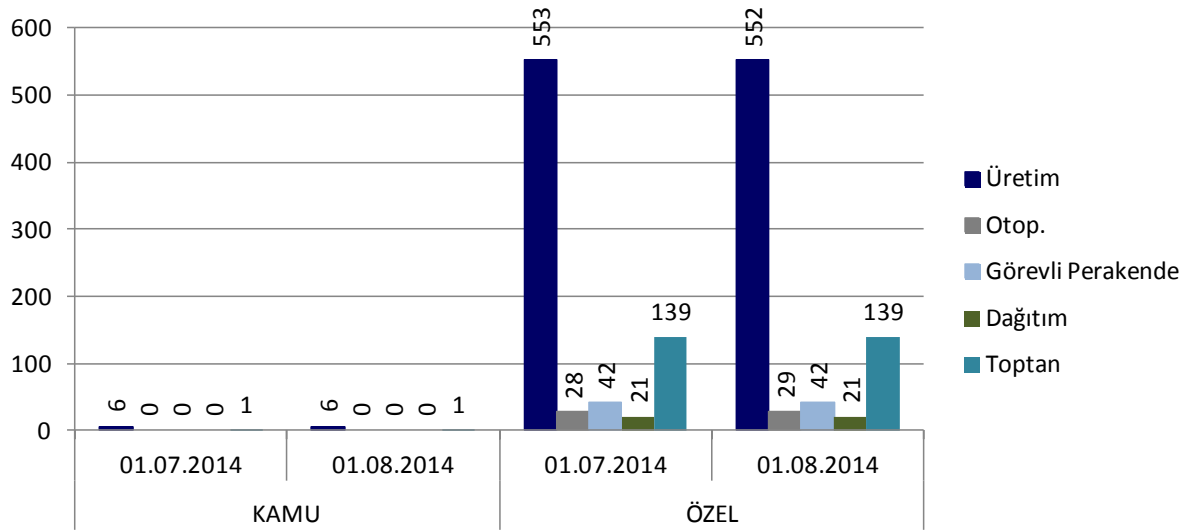
2014 yılı Temmuz ayında barajlı santrallere gelen su miktarı bir önceki aya göre %23 azalmış; uzun yıllar ortalamalarına göre ise %35 azalmıştır.<sup>5</sup>



<sup>5</sup> [http://www.teias.gov.tr/yukdagitim/aylik\\_menu.htm](http://www.teias.gov.tr/yukdagitim/aylik_menu.htm)

### c. Lisanslarına Göre Katılımcı Sayıları<sup>6</sup>

Katılımcı Sayısı Listesi						
Lisans Tipi	Kamu		Özel		Değişim	
	01.07.2014	01.08.2014	01.07.2014	01.08.2014	Kamu	Özel
Üretim	6	6	553	552	0.00%	-0.18%
Otop.	0	0	28	29	0.00%	3.57%
Görevli Perakende	0	0	42	42	0.00%	0.00%
Dağıtım	0	0	21	21	0.00%	0.00%
Toptan	1	1	139	139	0.00%	0.00%



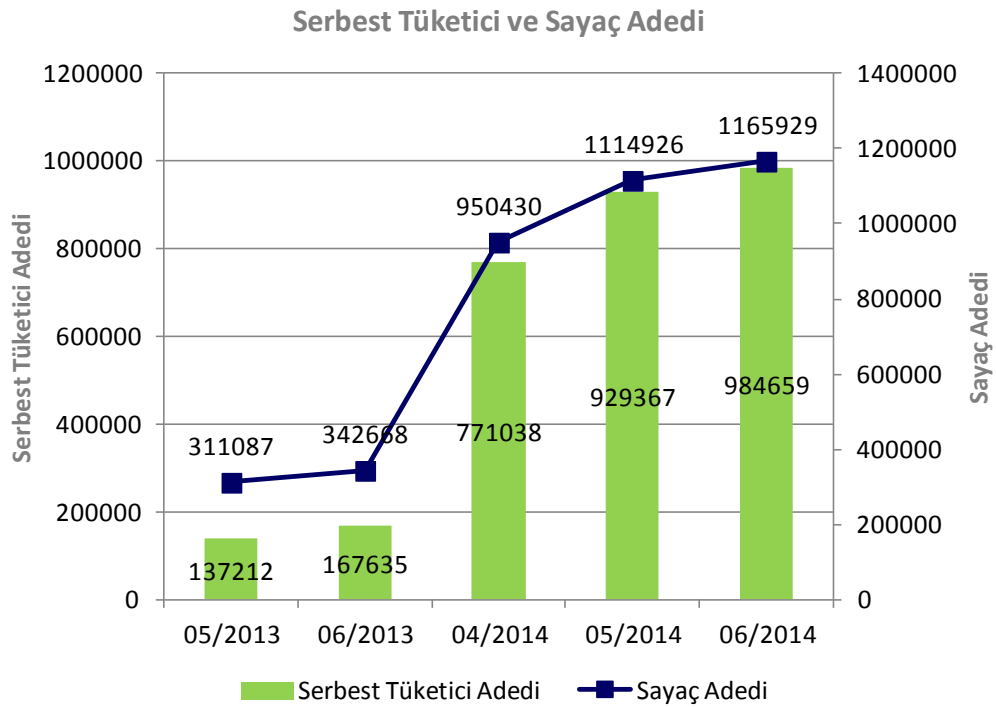
<sup>6</sup> <https://rapor.pmum.gov.tr/rapor/>



#### d. Serbest Tüketici ve Sayaç Adedi<sup>7</sup>

Bu dönemde serbest tüketici sayısı bir önceki aya göre %5,95; sayaç sayısı ise %4,57 oranında azalmıştır.

Serbest Tüketici ve Sayaç Adedi Listesi		
Tarih	Serbest Tüketici Adedi	Sayaç Adedi
05/2013	137212	311087
06/2013	167635	342668
04/2014	771038	950430
05/2014	929367	1114926
06/2014	984659	1165929

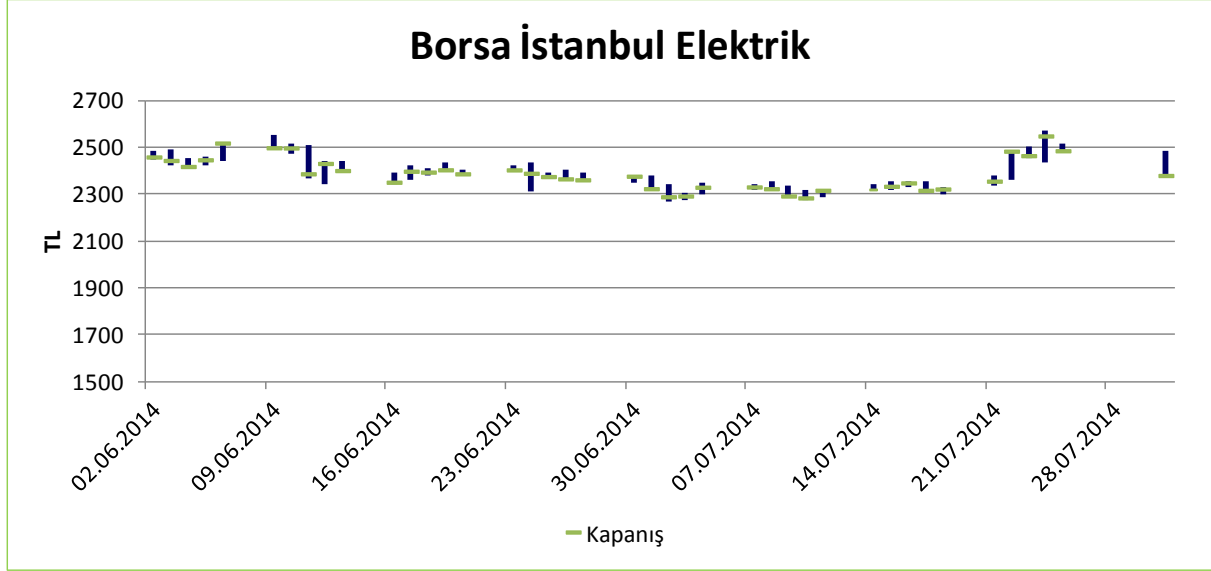


<sup>7</sup> <https://rapor.pmum.gov.tr/rapor/>

## e. Borsa İstanbul Elektrik Fiyat Endeksi Verileri<sup>8</sup>

01/06/2014-31/07/2014 Borsa İstanbul Elektrik fiyat endeksi verileri

En yüksek (Y): 2572,09; En düşük (D): 2269,13; Y-D = 302,96; Ortalama: 2386,89TL



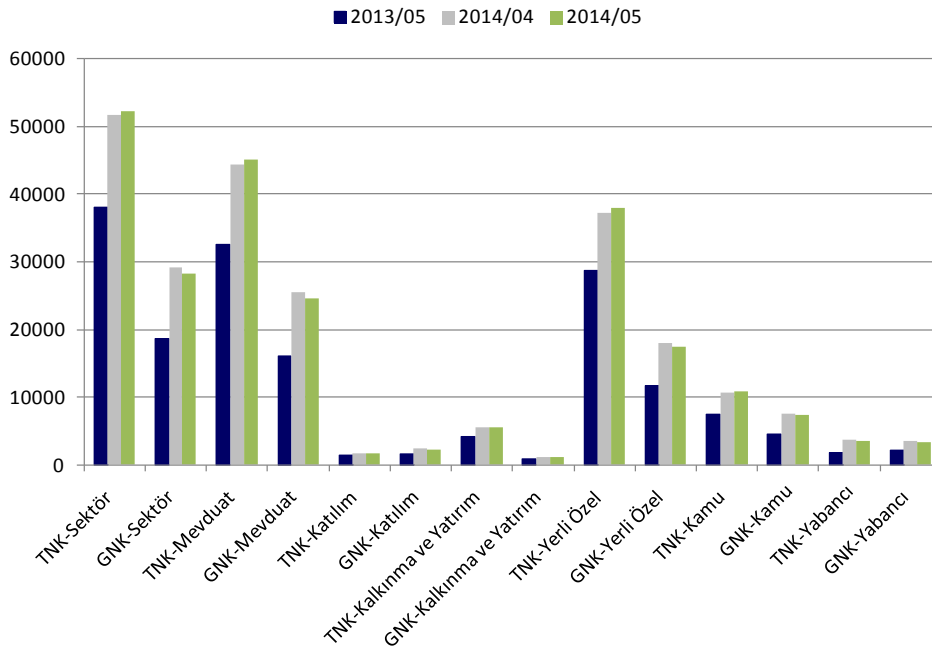
<sup>8</sup> <http://borsaistanbul.com/veriler/verileralt/hisse-senetleri-piyasasi-verileri/endeks-verileri>

## f. BDDK Elektrik, Gaz ve Su Kaynakları Ürt. Dağt. San. Kredi Dağılımı<sup>9</sup>

BDDK'nin, 2014 yılının Temmuz ayı elektrik, gaz ve su kaynakları ürt. dağt. san. kredilerinin dağılımına ilişkin veriler bu raporun hazırlandığı süreçte henüz yayımlanmamıştır. En güncel veriler 2014 yılının Nisan ve Mayıs aylarına ilişkindir.

Yıl/Ay	Birim: milyonTL			Önceki Yıla Göre Değişim (%)	Önceki Aya Göre Değişim (%)
	2013/05	2014/04	2014/05		
TNK <sup>10</sup> -Sektör	38131	51682	52293	37%	1%
GNK <sup>11</sup> -Sektör	18625	29205	28214	51%	-3%
TNK-Mevduat	32552	44386	45019	38%	1%
GNK-Mevduat	16127	25568	24680	53%	-3%
TNK-Katılım	1418	1689	1691	19%	0%
GNK-Katılım	1634	2374	2341	43%	-1%
TNK-Kalkınma ve Yatırım	4161	5606	5583	34%	0%
GNK-Kalkınma ve Yatırım	864	1263	1193	38%	-5%
TNK-Yerli Özel	28780	37252	37876	32%	2%
GNK-Yerli Özel	11772	18052	17478	48%	-3%
TNK-Kamu	7479	10687	10782	44%	1%
GNK-Kamu	4618	7542	7338	59%	-3%
TNK-Yabancı	1873	3742	3635	94%	-3%
GNK-Yabancı	2234	3611	3398	52%	-6%

Krediler (MilyonTL)



<sup>9</sup> <http://ebulten.bddk.org.tr/ABMVC/#>

<sup>10</sup> TNK: Toplam Nakdi Kredi

<sup>11</sup> GNK: Gayri Nakdi Kredi