

TÜRKİYE ELEKTRİK YATIRIMLARI 2015 ARALIK AYI ÖZET RAPORU

Dr. Ozan Soydaş, Cem Üllenoğlu (Enerji Yatırımları Dairesi Başkanlığı)

Bu rapor Enerji İşleri Genel Müdürlüğü Enerji Yatırımları Dairesi Başkanlığı tarafından hazırlanmıştır.

İçindekiler

Sayfa

1. Elektrik Üretim Yatırımları.....	1
2. Elektrik Üretim ve Tüketim Verileri.....	5
2.a. Kuruluş Bazında Elektrik Üretimi.....	6
2.b. Barajlı Hidroelektrik Santrallerdeki Su Durumu	6
3. Lisans Türleri ve Sahiplik Açısından Sektörel Durum.....	7
4. Serbest Tüketici ve Sayaç Sayısındaki Değişim	8
5. Borsa İstanbul Elektrik Fiyat Endeksi Verileri	9
6. BDDK Elektrik, Gaz ve Su Kaynakları Ürt. Dağıt. San. Kredi Dağılımı	10

Uyarı: Bu raporda kullanılan verilerin bir kısmı, ilgili kurum/kuruluşların söz konusu verileri yayımladığı internet sayfalarına referans verilerek kullanılmıştır. Bahsi geçen veriler geçici olup resmi verilerin ilgili kurum/kuruluşlardan temin edilmesi gerekmektedir.

1. Elektrik Üretim Yatırımları¹

2015 yılı Aralık ayında 828MW kurulu gücünde lisanslı elektrik üretim santrali işletmeye girmiş olup Elektrik Piyasasında Lisanssız Elektrik Üretimine İlişkin Yönetmelik kapsamında faaliyette olan 311MW'lık² kapasiteyle birlikte toplam kurulu güç 73148MW değerine ulaşmıştır.

2014 yılı Aralık ayında ise 993MW kurulu gücünde lisanslı elektrik üretim santrali işletmeye girmiştir. 2014 Aralık sonu Toplam Türkiye Kurulu gücü 69517MW olarak gerçekleşmiştir.

Türkiye elektrik kurulu gücünde geçen yılın Aralık ayı sonundaki kurulu güce oranla %5,22'lik artış gerçekleşmiştir.

01/12/2015 – 31/12/2015 Tarihleri Arasında (2015 yılı Aralık Ayı) İşletmeye Giren Santral Listesi

SIRA NO	LİSANS TARİHİ	LİSANS SAYISI	ŞİRKET ADI	SANTRAL ADI	İL	YAKIT CİNSİ	İLAVE KURULU GÜÇ MW _e	GEÇİCİ KABUL TARİHİ
1	26.07.2012	EÜ/3946-4/2389	ESKO ŞİŞLİ ELEKTRİK ÜRETİM A.Ş.	FLORANCE NIGHTINGALE HASTANESİ KOJENERASYON SANTRALİ	İSTANBUL	DG	0.8	02.12.2015
2	06.10.2011	EÜ/3446-4/2090	İÇDAŞ ÇELİK ENERJİ TERSANE VE ULAŞIM SAN. A.Ş.	İÇDAŞ BİGA RES	ÇANAKKALE	RES	22.4	02.12.2015
3	10.02.2004	EÜ/298-1/415	ENERJİSA ENERJİ ÜRETİM A.Ş.	TUFANBEYLİ ÜRETİM TESİSİ	ADANA	LİNYİT	300	02.12.2015
4	05.06.2008	EÜ/1632-5/1193	GARET ENERJİ ÜRETİM VE TİC. A.Ş.	SARES RES	ÇANAKKALE	RES	2.75	04.12.2015
5	01.03.2013	EÜ/4284-1/02597	BATIÇİM ENERJİ ELEKTRİK ÜRETİM A.Ş.	HASANLAR HES	DÜZCE	HES	0	09.12.2015
6	04.02.2010	EÜ/2415-6/1594	DOĞUŞ ENERJİ ÜRETİM VE TİC. A.Ş.	ARTVİN BARAJI VE HES	ARTVİN	HES	166.09	10.12.2015
7	17.04.2014	EÜ/4969-250/2950	TÜRKİYE PETROL RAFİNERİLERİ A.Ş.	TÜPRAŞ İZMİT RAFİNERİSİ TERMİK KOJENERASYON SANTRALİ	KOCAELİ	DG	41.28	11.12.2015
8	04.01.2012	EÜ/3619-2/2202	SÖKE RÜZGAR ENERJİSİNDEN ELEKTRİK ÜRETİM A.Ş.	SÖKE RES	AYDIN	RES	45	14.12.2015

¹ Veriler geçici olup revize edilebilir.

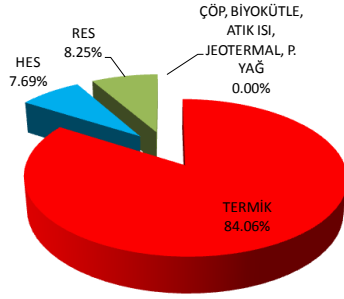
² 04.01.2016 tarihli ve 251 sayılı TEDAŞ Genel Müdürlüğü yazısı

SIRA NO	LİSANS TARİHİ	LİSANS SAYISI	ŞİRKET ADI	SANTRAL ADI	İL	YAKIT CİNSİ	İLAVE KURULU GÜÇ MW _e	GEÇİCİ KABUL TARİHİ
9	22.10.2015	EÜ/5842-1/03367	FULL FORCE ENERJİ ELEKTRİK ÜRETİM SAN. TİC. LTD. ŞTİ.	ŞANLIURFA BİYOKÜTLE ENERJİ SANTRALİ	ŞANLIURFA	BİYOKÜTLE (ÇÖP GAZI)	3.12	17.12.2015
10	17.01.2008	EÜ/1461-5/1059	ÇAMLIKAYA ENERJİ ÜRETİM VE TİC. A.Ş.	ATAKÖY HES	TRABZON	HES	5	17.12.2015
11	26.11.2015	EÜ/5896/03387	NOVTEK ENERJİ ELEKTRİK ÜRETİM A.Ş.	İSKENDERUN ÇÖP GAZ ELEKTRİK ÜRETİM TESİSİ	HATAY	BİYOKÜTLE (ÇÖP GAZI)	2.83	18.12.2015
12	29.01.2015	EÜ/5440-01/03221	KAYEN HETA ENERJİ ELEKTRİK ÜRETİM SAN. VE TİC. A.Ş.	BAĞBAŞI REG. VE HES	ERZURUM	HES	13.6	19.12.2015
13	23.03.2004	EÜ/308-3/424	SİLOPİ ELEKTRİK ÜRETİM A.Ş.	SİLOPİ TERMİK SANTRALİ	ŞIRNAK	YERLİ ASFALTİT	135	22.12.2015
14	17.11.2011	EÜ/3498-11/2145	SE SANTRAL ELEKTRİK ÜRETİM SAN. VE TİC. A.Ş.	YAHYALI RES	KAYSERİ	RES	18.9	25.12.2015
15	20.11.2008	EÜ/1845-23/1317	VİRA ELEKTRİK ÜRETİM A.Ş.	TUĞRA REG. VE HES	GİRESUN	HES	2.12	25.12.2015
16	23.02.2012	EÜ/3703-17/2256	FUATRES ELEKTRİK ÜRETİM A.Ş.	FUATRES RES	İZMİR	RES	16.5	25.12.2015
17	04.10.2007	EÜ/1332-16/969	YAPISAN ELEKTRİK ÜRETİM A.Ş.	BANDIRMA RES	BALIKESİR	RES	15	25.12.2015
18	26.03.2009	EÜ/2031-10/1447	SAF ENERJİ ELEKTRİK ÜRETİM SAN. VE TİC. A.Ş.	KALEKÖY HES	ADİYAMAN	HES	2.74	25.12.2015
19	15.01.2015	EÜ/5417-2/03208	ALPERTEKS MENSUCAT SANAYİ VE TİC. A.Ş.	ALPERTEKS SANTRALİ	UŞAK	DG	4.29	25.12.2015
20	19.08.2010	EÜ/2709-4/1672	AYDINLAR ENERJİ ÜRETİM SANAYİ A.Ş.	HANAK HES	ARDAHAN	HES	5.139	29.12.2015
21	26.11.2016	EÜ/5886-3/03391	ITC-KA ENERJİ ÜRETİM SAN. VE TİC. A.Ş.	ITC-KA ELAZIĞ ÜRETİM TESİSİ	ELAZIĞ	BİYOKÜTLE (ÇÖP GAZI)	2.83	30.12.2015
22	06.09.2010	EÜ/2756-11/1704	KARKEY KARADENİZ ELEKTRİK ÜRETİM A.Ş.	UMURLU JES	AYDIN	JEOTERMAL	9.72	30.12.2015
23	06.10.2011	EÜ/3446-4/2090	İÇDAŞ ÇELİK ENERJİ TERSANE VE ULAŞIM SAN. A.Ş.	İÇDAŞ BİGA RES	ÇANAKKALE	RES	12.8	31.12.2015
Toplam							828	

2014 Aralık Ayında İşletmeye Giren Santraller

YAKIT TÜRÜ	KURULU GÜCÜ MW
TERMİK	834.662
HES	76.326
RES	81.900
ÇÖP, BİYOGAZ, ATIK ISI, JEOTERMAL	0.000
TOPLAM	993

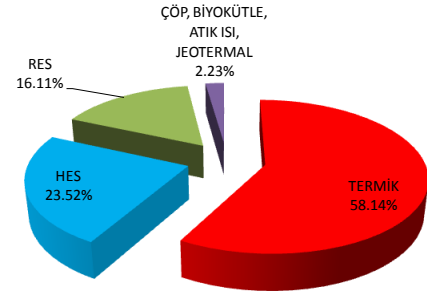
2014 YILI ARALIK AYI ENERJİ YATIRIMLARI



2015 Aralık Ayında İşletmeye Giren Santraller

YAKIT TÜRÜ	KURULU GÜCÜ MW
TERMİK	481.370
HES	194.689
RES	133.350
ÇÖP, BİYOGAZ, ATIK ISI, JEOTERMAL	18.500
TOPLAM	828

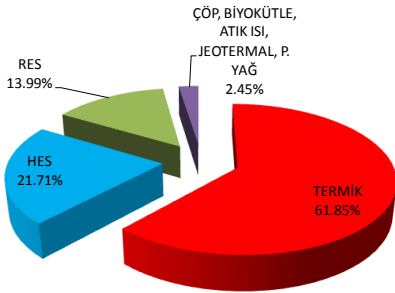
2015 YILI ARALIK AYI ENERJİ YATIRIMLARI



2014 Yılında İşletmeye Giren Santraller

YAKIT TÜRÜ	KURULU GÜCÜ MW
TERMİK	3899.960
HES	1368.755
RES	882.290
ÇÖP, BİYOGAZ, ATIK ISI, JEOTERMAL	154.169
TOPLAM	6305

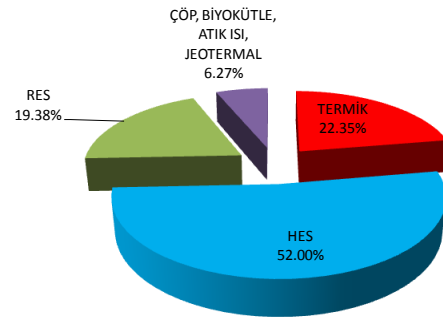
2014 YILI ENERJİ YATIRIMLARI



2015 Yılında İşletmeye Giren Santraller

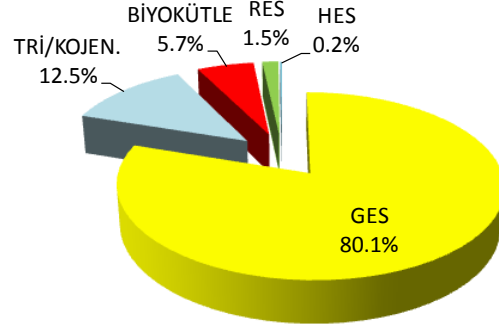
YAKIT TÜRÜ	KURULU GÜCÜ MW
TERMİK	958.436
HES	2229.462
RES	830.750
ÇÖP, BİYOGAZ, ATIK ISI, JEOTERMAL	268.923
TOPLAM	4288

2015 YILI ENERJİ YATIRIMLARI



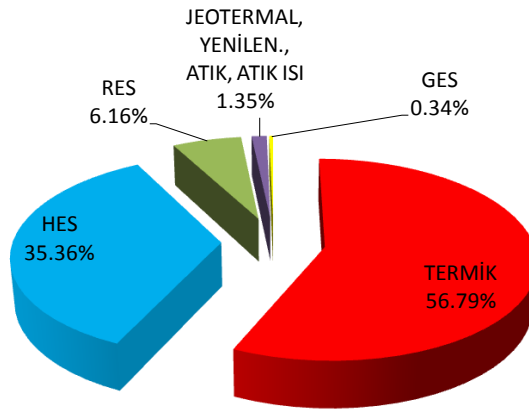
**Elektrik Piyasasında Lisansız Elektrik Üretimine İlişkin Yönetmelik
Kapsamında Faaliyette olan Kapasite^{3,4}**

KAYNAK	KURULU GÜCÜ (kW)
GES	248839.00
TRİ/KOJEN.	38821.00
BİYOKÜTLE	17703.00
RES	4800.00
HES	500.00
TOPLAM	310663



31 Aralık 2015 İtibarıyla Türkiye Toplam Kurulu Gücü Dağılımı⁵

KAYNAK	KURULU GÜCÜ (MW)
TERMİK	41541.50
HES	25867.84
RES	4503.19
JEOTERMAL, YENİLEN., ATIK, ATIK ISI	986.27
GES	248.84
TOPLAM	73148



³ 04.01.2016 tarihli ve 251 sayılı TEDAŞ Genel Müdürlüğü yazısı

⁴ 03.11.2015 tarihli ve 63 sayılı TEMSAN Genel Müdürlüğü yazısı

⁵ <http://www.teias.gov.tr/yukdagitim/kuruluguc.xls>

2. Elektrik Üretim ve Tüketim Verileri

2014 yılı Aralık ayı ile 2015 yılı Aralık ayı elektrik üretim verileri karşılaştırıldığında %6,6'lık artış olmuştur. (2014 Aralık ayı üretimi: **21973GWh**, 2015 Aralık ayı üretimi: **23421GWh**)⁶.

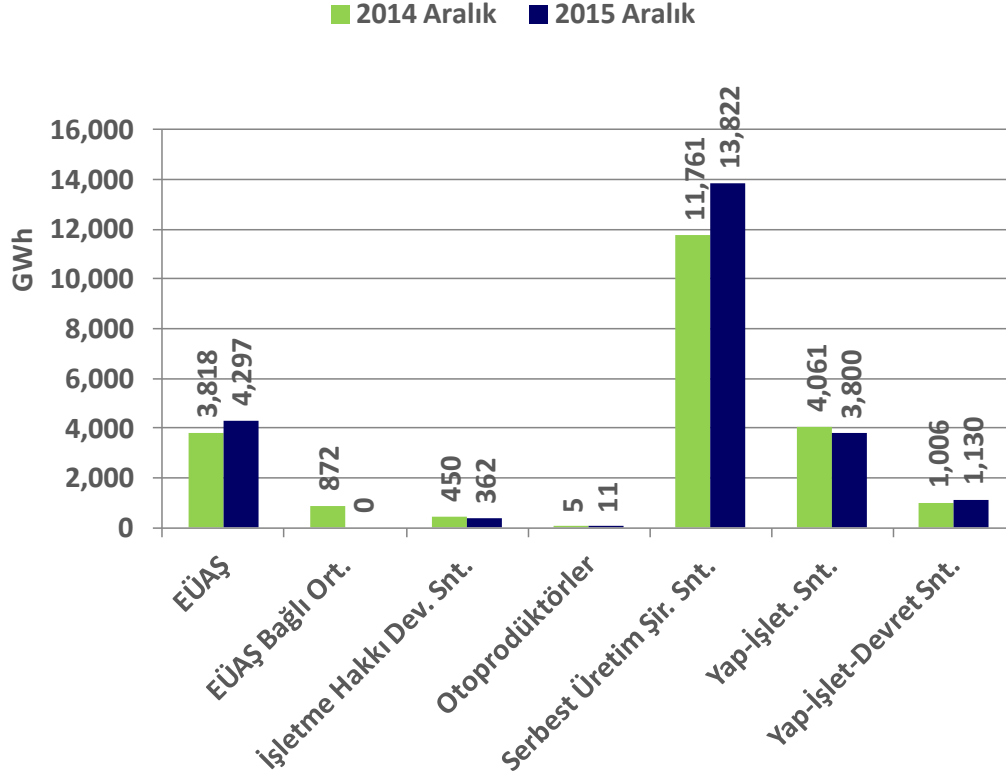
Elektrik tüketim verileri karşılaştırıldığında ise %6,4'lük artış gözlenmektedir. (2014 Aralık ayı tüketimi: **22507GWh**, 2014 Aralık ayı tüketimi: **23953GWh**)⁶.

Kuruluşlar itibarıyla 2014 ve 2015 Aralık Ayı Elektrik Üretim ve Tüketim Verileri⁶

KURULUŞLAR	Birim : GWh		Değişim (%)
	2014 Aralık	2015 Aralık	
EÜAŞ	3,818	4,297	12.5
EÜAŞ Bağlı Ort.	872	0	-100.0
İşletme Hakkı Dev. Snt.	450	362	-19.6
Otoprodüktörler	5	11	107.2
Serbest Üretim Şir. Snt.	11,761	13,822	17.5
Yap-İşlet. Snt.	4,061	3,800	-6.4
Yap-İşlet-Devret Snt.	1,006	1,130	12.3
Türkiye Üretim Top.	21,973	23,421	6.6
Dış Alım Toplam	871	775	-11.1
Enterkonnekte Top.	22,845	24,196	5.9
Dış Satım Toplam	338	243	-28.0
Türkiye Tüketimi Top.	22,507	23,953	6.4

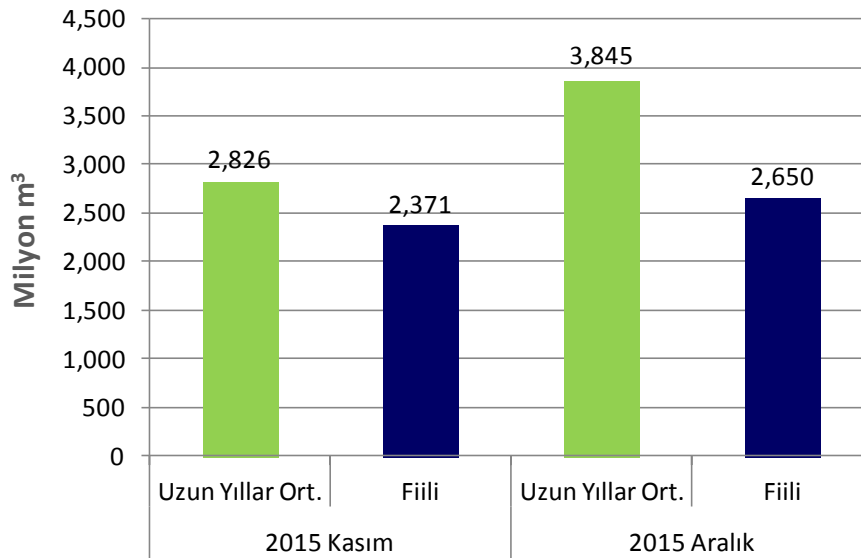
⁶ http://www.teias.gov.tr/yukdagitim/aylik_menu.htm

2.a. Kuruluş Bazında Elektrik Üretimi



2.b. Barajlı Hidroelektrik Santrallerdeki Su Durumu

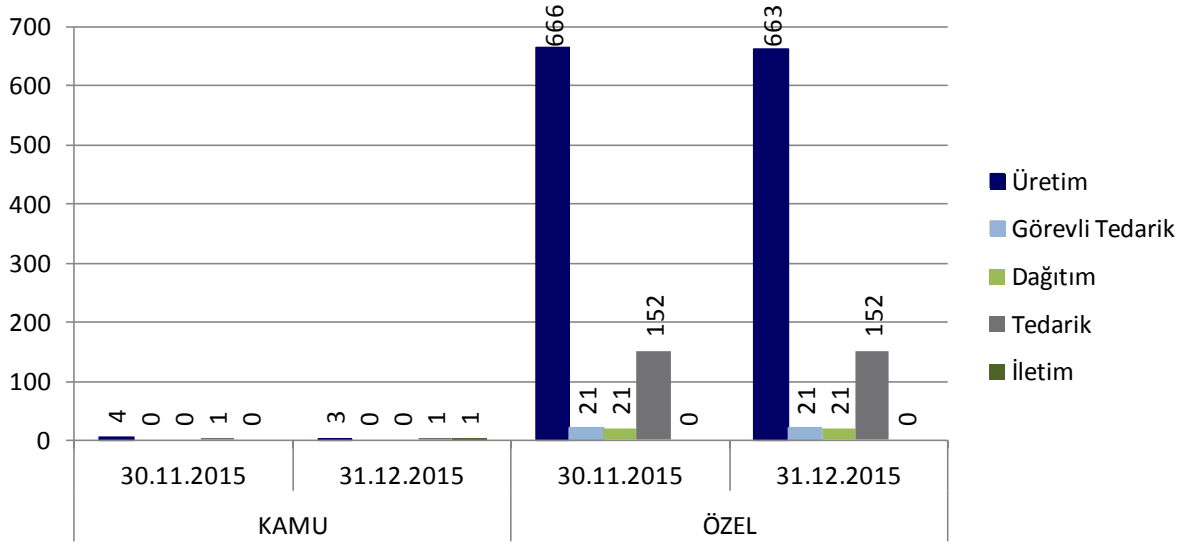
2015 yılı Aralık ayında barajlı hidroelektrik santrallere gelen su miktarı bir önceki aya göre %12 artmış; uzun yıllar ortalamalarına göre ise %31 azalmıştır.⁷



⁷ http://www.teias.gov.tr/yukdagitim/aylik_menu.htm

3. Lisans Türleri ve Sahiplik Açısından Sektörel Durum⁸

Katılımcı Sayısı Listesi						
Lisans Tipi	Kamu			Özel		
	30.11.2015	31.12.2015	Değişim	30.11.2015	31.12.2015	Değişim
Üretim	4	3	-25.00%	666	663	-0.45%
Görevli Tedarik	0	0	-	21	21	0.00%
Dağıtım	0	0	-	21	21	0.00%
Tedarik	1	1	0.00%	152	152	0.00%
İletim	0	1	-	0	0	-

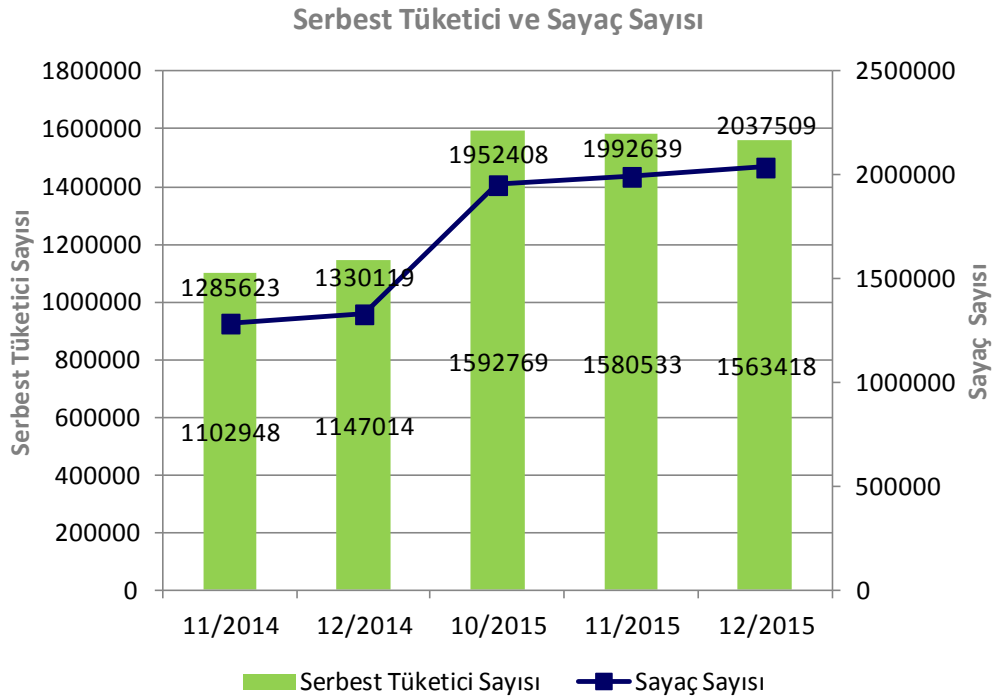


⁸ <https://rapor.epias.com.tr/rapor/>

4. Serbest Tüketici ve Sayaç Sayısındaki Değişim⁹

Bu dönemde serbest tüketici sayısı bir önceki aya göre %1,08 azalmış; sayaç sayısı ise %2,25 oranında artmıştır.

Serbest Tüketici ve Sayaç Sayısı Listesi		
Tarih	Serbest Tüketici Sayısı	Sayaç Sayısı
11/2014	1102948	1285623
12/2014	1147014	1330119
10/2015	1592769	1952408
11/2015	1580533	1992639
12/2015	1563418	2037509

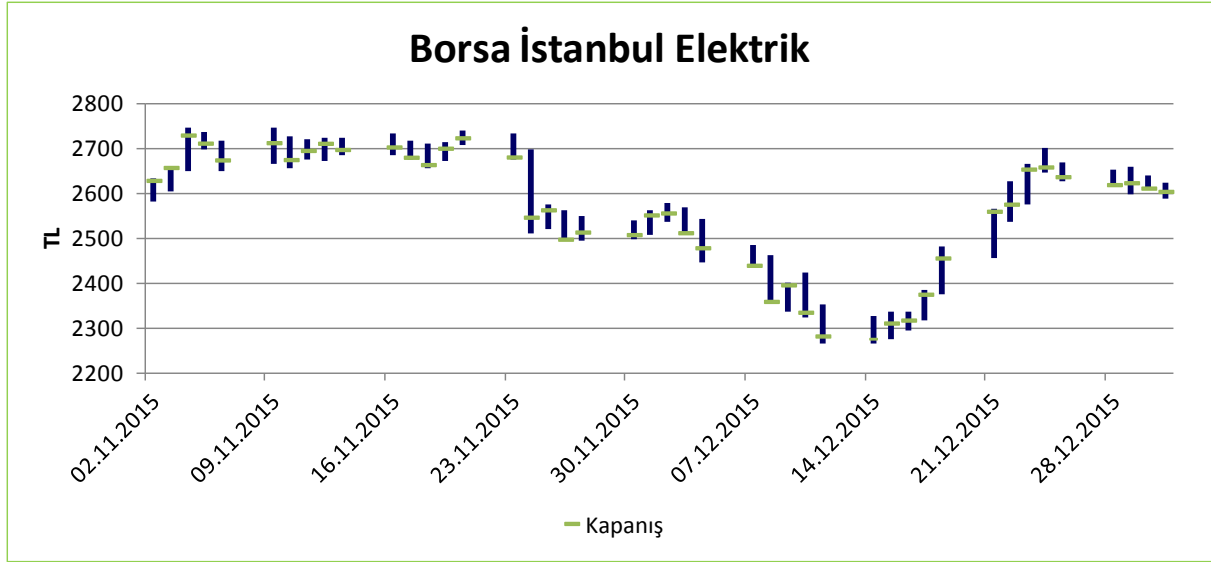


⁹ <https://rapor.epias.com.tr/rapor/>

5. Borsa İstanbul Elektrik Fiyat Endeksi Verileri¹⁰

01/11/2015-31/12/2015 Borsa İstanbul Elektrik fiyat endeksi verileri

En yüksek (Y): 2746,49; En düşük (D): 2265,71; Y-D = 480,78; Ortalama: 2565,22TL

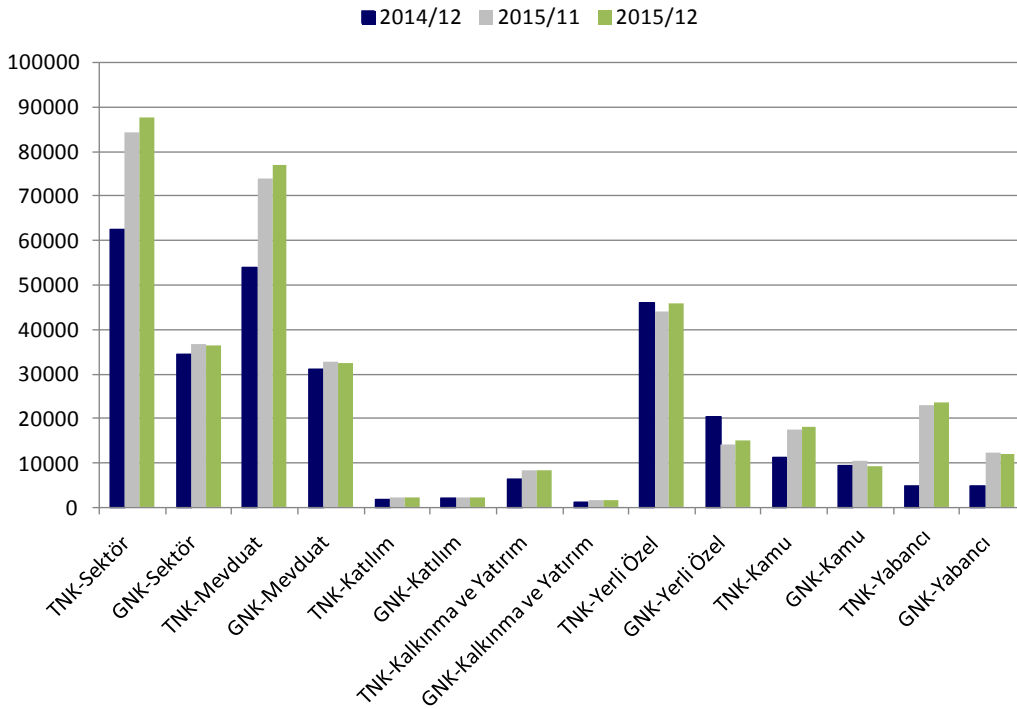


¹⁰ <http://tr.investing.com/indices/ise-electricity>

6. BDDK Elektrik, Gaz ve Su Kaynakları Ürt. Dağıt. San. Kredi Dağılımı¹¹

Yıl/Ay	Birim: milyonTL			Önceki Yıla Göre Değişim (%)	Önceki Aya Göre Değişim (%)
	2014/12	2015/11	2015/12		
TNK ¹² -Sektör	62381	84373	87600	40%	4%
GNK ¹³ -Sektör	34430	36617	36379	6%	-1%
TNK-Mevduat	54095	73804	76982	42%	4%
GNK-Mevduat	31189	32789	32512	4%	-1%
TNK-Katılım	1850	2311	2332	26%	1%
GNK-Katılım	2188	2230	2212	1%	-1%
TNK-Kalkınma ve Yatırım	6436	8258	8286	29%	0%
GNK-Kalkınma ve Yatırım	1052	1598	1656	57%	4%
TNK-Yerli Özel	46147	43935	45817	-1%	4%
GNK-Yerli Özel	20290	14027	14947	-26%	7%
TNK-Kamu	11368	17412	18103	59%	4%
GNK-Kamu	9324	10350	9408	1%	-9%
TNK-Yabancı	4866	23026	23680	387%	3%
GNK-Yabancı	4816	12241	12024	150%	-2%

Krediler (MilyonTL)



¹¹ <http://ebulten.bddk.org.tr/ABMVC/#>

¹² TNK: Toplam Nakdi Kredi

¹³ GNK: Gayri Nakdi Kredi