

TÜRKİYE ELEKTRİK YATIRIMLARI 2015 EYLÜL AYI ÖZET RAPORU

Dr. Ozan Soydaş, Cem Üllenoğlu (Enerji Yatırımları Dairesi Başkanlığı)

Bu rapor Enerji İşleri Genel Müdürlüğü Enerji Yatırımları Dairesi Başkanlığı tarafından hazırlanmıştır.

İçindekiler

Sayfa

1. Elektrik Üretim Yatırımları.....	1
2. Elektrik Üretim ve Tüketim Verileri.....	5
2.a. Kuruluş Bazında Elektrik Üretimi.....	6
2.b. Barajlı Hidroelektrik Santrallerdeki Su Durumu	6
3. Lisans Türleri ve Sahiplik Açısından Sektörel Durum.....	7
4. Serbest Tüketici ve Sayaç Sayısındaki Değişim	8
5. Borsa İstanbul Elektrik Fiyat Endeksi Verileri	9
6. BDDK Elektrik, Gaz ve Su Kaynakları Ürt. Dağıt. San. Kredi Dağılımı	10

Uyarı: Bu raporda kullanılan verilerin bir kısmı, ilgili kurum/kuruluşların söz konusu verileri yayımladığı internet sayfalarına referans verilerek kullanılmıştır. Bahsi geçen veriler geçici olup resmi verilerin ilgili kurum/kuruluşlardan temin edilmesi gerekmektedir.

1. Elektrik Üretim Yatırımları¹

2015 yılı Eylül ayında 318MW kurulu gücünde elektrik santrali işletmeye girmiş olup Elektrik Piyasasında Lisanssız Elektrik Üretimine İlişkin Yönetmelik kapsamında faaliyette olan 221MW²lik² kapasiteyle birlikte toplam kurulu güç 72156MW değerine ulaşmıştır.

2014 yılı Eylül ayında ise 293MW kurulu gücünde santral işletmeye girmiştir. 2014 Eylül sonu Toplam Türkiye Kurulu gücü 68230MW olarak gerçekleşmiştir.

Türkiye elektrik kurulu gücünde geçen yılın Eylül ayı sonundaki kurulu güce oranla %5,8'lik artış gerçekleşmiştir.

01/09/2015 – 30/09/2015 Tarihleri Arasında (2015 yılı Eylül Ayı) İşletmeye Giren Santral Listesi

SIRA NO	LİSANS TARİHİ	LİSANS SAYISI	ŞİRKET ADI	SANTRAL ADI	İL	YAKIT CİNSİ	İLAVE KURULU GÜÇ MW _e	GEÇİCİ KABUL TARİHİ
1	15.06.2006	EÜ/786-1/647	KORES KOCADAĞ RÜZGAR ENERJİ SANTRALİ ÜRETİM A.Ş.	KOCADAĞ 2 RES	İZMİR	RES	2.5	02.09.2015
2	27.08.2014	EÜ/5187-3/03090	BUMAS KARAMAN GIDA SANAYİ VE TİCARET ELEKTRİK ÜRETİMİ LTD. ŞTİ.	TERMİK-KOJENERASYON SANTRALİ	KARAMAN	DG	4.044	02.09.2015
3	20.03.2008	EÜ/1539-1/1119	ÖZDOĞAN ENERJİ A.Ş.	AYVALI (ÇORUH) BARAJI VE HES	ERZURUM	HES	121.654	03.09.2015
4	04.12.2008	EÜ/1866-7/1338	KÖPRÜBAŞI PETROL ÜRÜNLERİ ELEKTRİK ÜRETİM TAŞ. VE İNŞ. A.Ş.	EĞERCİ REGÜLATÖRÜ VE HES	ZONGULDAK	HES	1.3436	03.09.2015
5	15.11.2012	EÜ/4120-2/2470	ARK ENERJİ ÜRETİMİ SAN. VE TİC. A.Ş.	TEPEKİŞLA BARAJI VE HES	TOKAT	HES	32.993	04.09.2015
6	17.04.2014	EÜ/4969-224/02924	PLASKO PLASTİK SAN. VE TİC. A.Ş.	TERMİK-KOJENERASYON SANTRALİ	KIRKLARELİ	DG	2	10.09.2015
7	03.02.2015	EÜ/5455-2/03228	MONO MİM. İNŞ. TUR. YAT. TAN. MAĞ. VE TİC. A.Ş.	ORİON ÜRETİM SANTRALİ	TEKİRDAĞ	DG	1.2	11.09.2015
8	28.07.2011	EÜ/3338-2/2023	ZORLU JEOTERMAL ENERJİ ELEKTİRİK ÜRETİM A.Ş.	ALAŞEHİR JES	MANİSA	JEOTERMAL	33.73	12.09.2015

¹ Veriler geçici olup revize edilebilir.

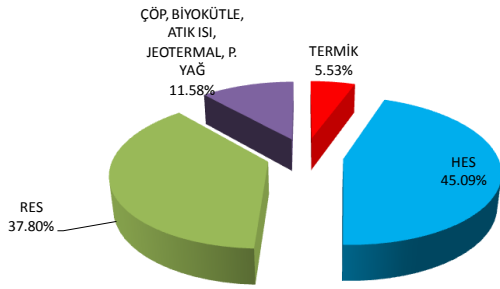
² 02.10.2015 tarihli ve 49299 sayılı TEDAŞ Genel Müdürlüğü yazısı

SIRA NO	LİSANS TARİHİ	LİSANS SAYISI	ŞİRKET ADI	SANTRAL ADI	İL	YAKIT CİNSİ	İLAVE KURULU GÜÇ MW _e	GEÇİCİ KABUL TARİHİ
9	12.09.2007	EÜ/1309-3/945	ALİZE ENERJİ ELEKTRİK ÜRETİM A.Ş.	KUYUCAK RES	MANİSA	RES	15.1	12.09.2015
10	01.02.2011	EÜ/3061-2/1808	KALE ENERJİ ÜRETİM TİC. VE SAN. A.Ş.	DİLEK RES	KAHRAMANMARAŞ	RES	9.6	15.09.2015
11	25.01.2011	EÜ/3034-2/1785	KENT SOLAR ELEKTRİK ÜRETİM SAN. VE TİC. LTD. ŞTİ.	İZNİK DEREKÖY HES	BURSA	HES	0.715	15.09.2015
12	28.03.2012	EÜ/3749-4/2300	BEŞİKTEPE ENERJİ ÜRETİM VE TİCARET A.Ş.	KIYIKÖY RES	TEKİRDAĞ	RES	9	17.09.2015
13	15.08.2012	EÜ/3969-4/2409	KEN KİPAŞ ELEKTRİK ÜRETİM A.Ş.	KEN KİPAŞ JES	AYDIN	JEOTERMAL	24	17.09.2015
14	19.08.2010	EÜ/2709-4/1672	AYDINLAR ENERJİ ÜRETİM SANAYİ A.Ş.	HANAK HES	ARDAHAN	HES	3.69	17.09.2015
15	16.03.2011	EÜ/3118-7/1873	STEAG RÜZGAR SÜLOĞLU ENERJİ ÜRETİM VE TİC. A.Ş.	SÜLOĞLU RES	EDİRNE	RES	18	18.09.2015
16	25.09.2014	EÜ/5228-2/03114	ENFAŞ ENERJİ ELEKTRİK ÜRETİM A.Ş.	KARACABEY-2 BİYOGAZ TESİSİ	BURSA	BİYOKÜTLE	1.067	18.09.2015
17	18.08.2011	EÜ/3382-12/2052	UFUK ENERJİ ELEKTRİK ÜRETİM A.Ş.	POYRAZGÖLÜ RES	BALIKESİR	RES	16	18.09.2015
18	18.08.2011	EÜ/3382-13/2053	KÜTLE ENERJİ YATIRIM ÜRETİM VE TİCARET A.Ş.	BAĞARASI RES	AYDIN	RES	21.6	29.09.2015
Toplam							318	

2014 Eylül Ayında İşletmeye Giren Santraller

YAKIT TÜRÜ	KURULU GÜCÜ MW
TERMİK	16.229
HES	132.294
RES	110.900
ÇÖP, BİYOGAZ, ATIK ISI, JEOTERMAL	33.960
TOPLAM	293

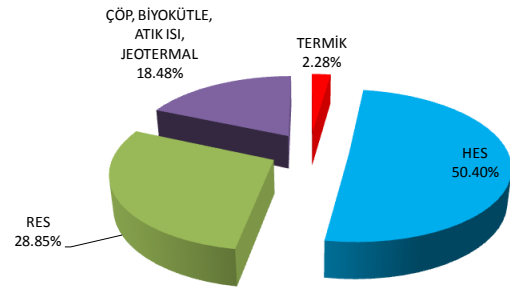
2014 YILI EYLÜL AYI ENERJİ YATIRIMLARI



2015 Eylül Ayında İşletmeye Giren Santraller

YAKIT TÜRÜ	KURULU GÜCÜ MW
TERMİK	7.244
HES	160.396
RES	91.800
ÇÖP, BİYOGAZ, ATIK ISI, JEOTERMAL	58.797
TOPLAM	318

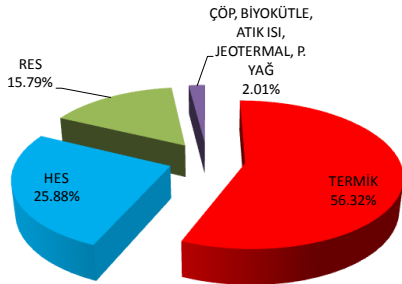
2015 YILI EYLÜL AYI ENERJİ YATIRIMLARI



2014'ün İlk 9 Ayında İşletmeye Giren Santraller

YAKIT TÜRÜ	KURULU GÜCÜ MW
TERMİK	2618.438
HES	1203.050
RES	733.990
ÇÖP, BİYOGAZ, ATIK ISI, JEOTERMAL	93.590
TOPLAM	4649

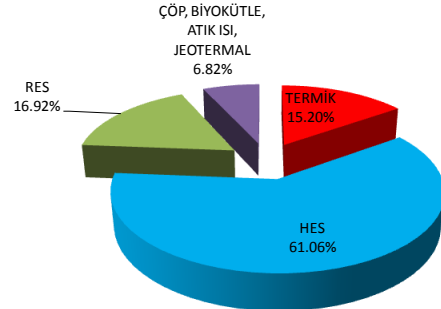
2014 YILI 9 AYLIK ENERJİ YATIRIMLARI



2015'in İlk 9 Ayında İşletmeye Giren Santraller

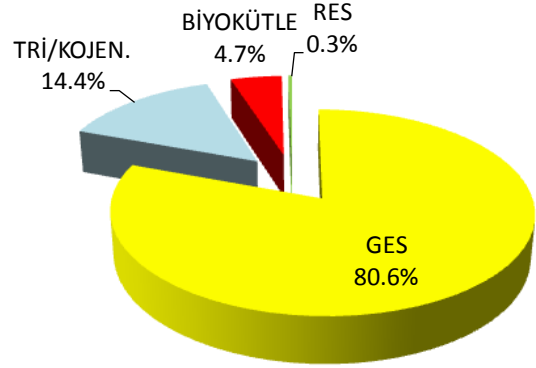
YAKIT TÜRÜ	KURULU GÜCÜ MW
TERMİK	427.566
HES	1717.764
RES	476.000
ÇÖP, BİYOGAZ, ATIK ISI, JEOTERMAL	191.837
TOPLAM	2813

2015 YILI 9 AYLIK ENERJİ YATIRIMLARI



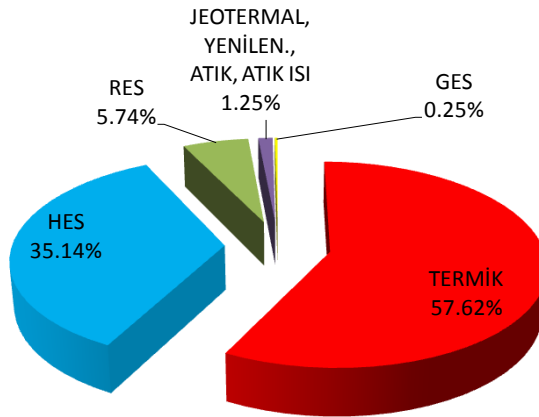
Elektrik Piyasasında Lisanssız Elektrik Üretimine İlişkin Yönetmelik Kapsamında Faaliyette olan Kapasite³

KAYNAK	KURULU GÜCÜ (kW)
GES	178589.61
TRİ/KOJEN.	31950.00
BİYOKÜTLE	10418.00
RES	600.00
TOPLAM	221558



30 Eylül 2015 İtibariyle Türkiye Toplam Kurulu Gücü Dağılımı⁴

KAYNAK	KURULU GÜCÜ (MW)
TERMİK	41573.08
HES	25357.75
RES	4144.24
JEOTERMAL, YENİLEN., ATIK, ATIK ISI	901.90
GES	178.59
TOPLAM	72156



³ 02.10.2015 tarihli ve 49299 sayılı TEDAŞ Genel Müdürlüğü yazısı

⁴ <http://www.teias.gov.tr/yukdagitim/kuruluguc.xls>

2. Elektrik Üretim ve Tüketim Verileri

2014 yılı Eylül ayı ile 2015 yılı Eylül ayı elektrik üretim verileri karşılaştırıldığında %0,5'lik artış olmuştur. (2014 Eylül ayı üretimi: **21309GWh**, 2015 Eylül ayı üretimi: **21424GWh**)⁵.

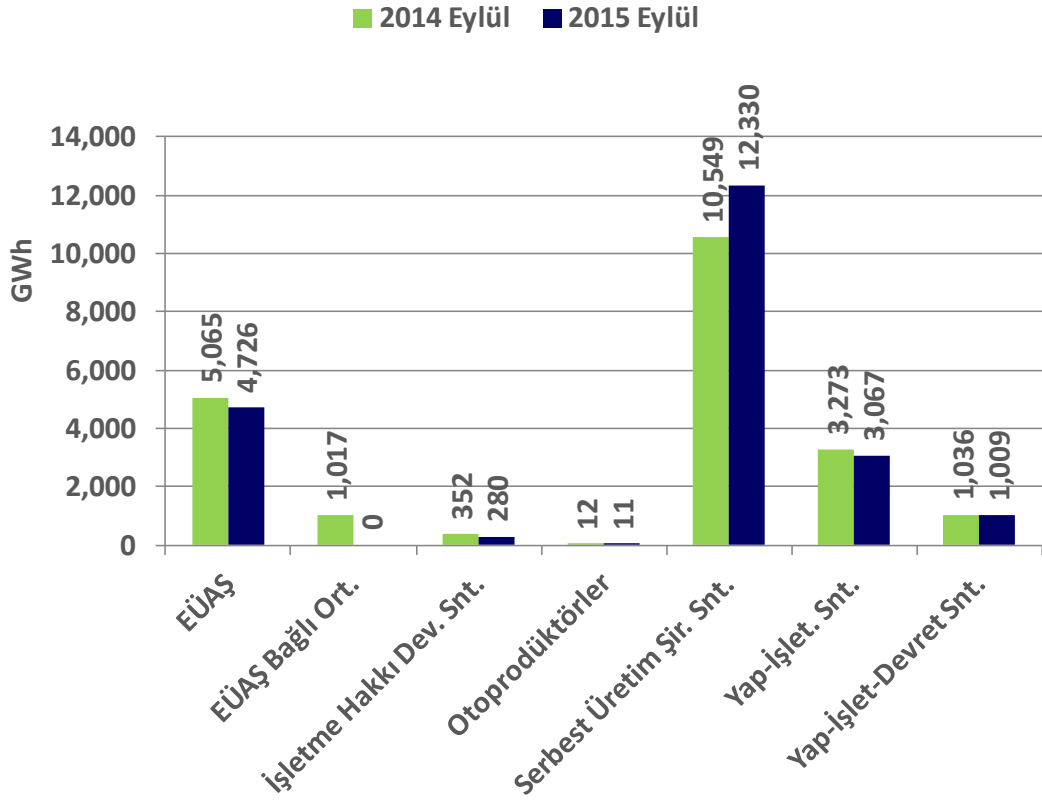
Elektrik tüketim verileri karşılaştırıldığında ise %0,2'lik artış gözlenmektedir. (2014 Eylül ayı tüketimi: **21646GWh**, 2014 Eylül ayı tüketimi: **21693GWh**)⁵.

Kuruluşlar itibariyle 2014 ve 2015 Eylül Ayı Elektrik Üretim ve Tüketim Verileri⁵

KURULUŞLAR	Birim : GWh		Değişim (%)
	2014 Eylül	2015 Eylül	
EÜAŞ	5,065	4,726	-6.7
EÜAŞ Bağlı Ort.	1,017	0	-100.0
İşletme Hakkı Dev. Snt.	352	280	-20.3
Otoprodüktörler	12	11	-8.3
Serbest Üretim Şir. Snt.	10,549	12,330	16.9
Yap-İşlet. Snt.	3,273	3,067	-6.3
Yap-İşlet-Devret Snt.	1,036	1,009	-2.6
Türkiye Üretim Top.	21,309	21,424	0.5
Dış Alım Toplam	533	549	2.9
Enterkonnekte Top.	21,842	21,973	0.6
Dış Satım Toplam	195	280	43.1
Türkiye Tüketimi Top.	21,646	21,693	0.2

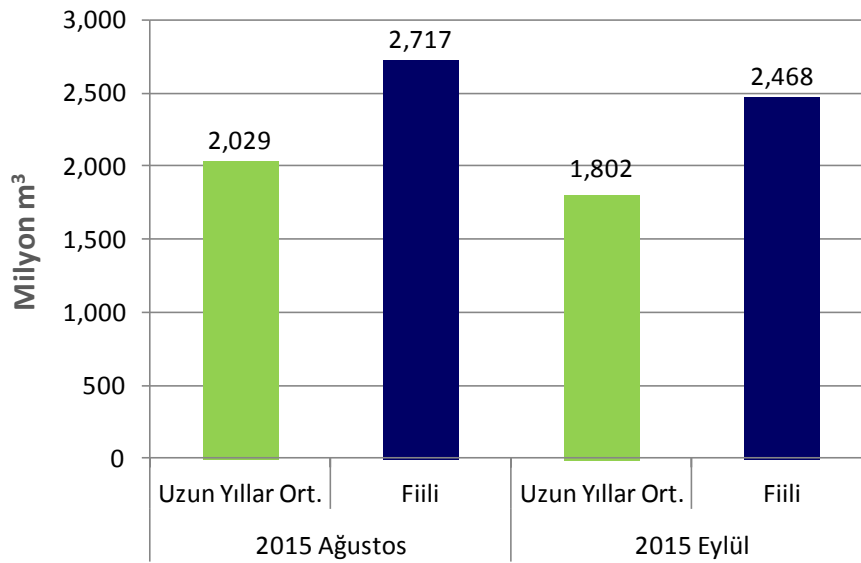
⁵ http://www.teias.gov.tr/yukdagitim/aylik_menu.htm

2.a. Kuruluş Bazında Elektrik Üretimi



2.b. Barajlı Hidroelektrik Santrallerdeki Su Durumu

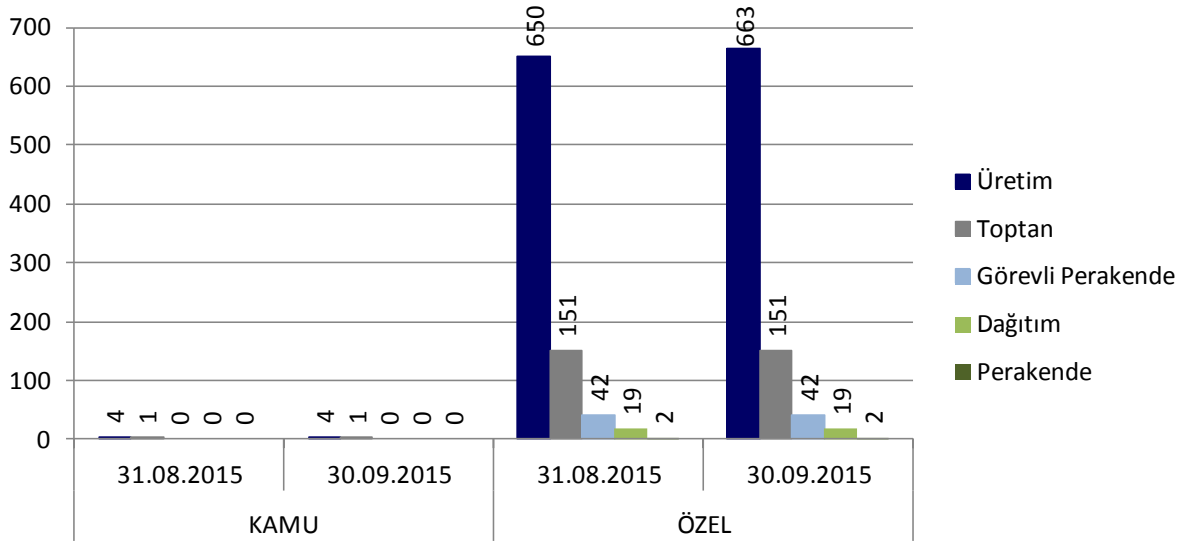
2015 yılı Eylül ayında barajlı hidroelektrik santrallere gelen su miktarı bir önceki aya göre %9 azalmış; uzun yıllar ortalamalarına göre ise %37 artmıştır.⁶



⁶ http://www.teias.gov.tr/yukdagitim/aylik_menu.htm

3. Lisans Türleri ve Sahiplik Açısından Sektörel Durum⁷

Katılımcı Sayısı Listesi						
Lisans Tipi	Kamu			Özel		
	31.08.2015	30.09.2015	Değişim	31.08.2015	30.09.2015	Değişim
Üretim	4	4	0.00%	650	663	2.00%
Toptan	1	1	0.00%	151	151	0.00%
Görevli Perakende	0	0	-	42	42	0.00%
Dağıtım	0	0	-	19	19	0.00%
Perakende	0	0	-	2	2	0.00%

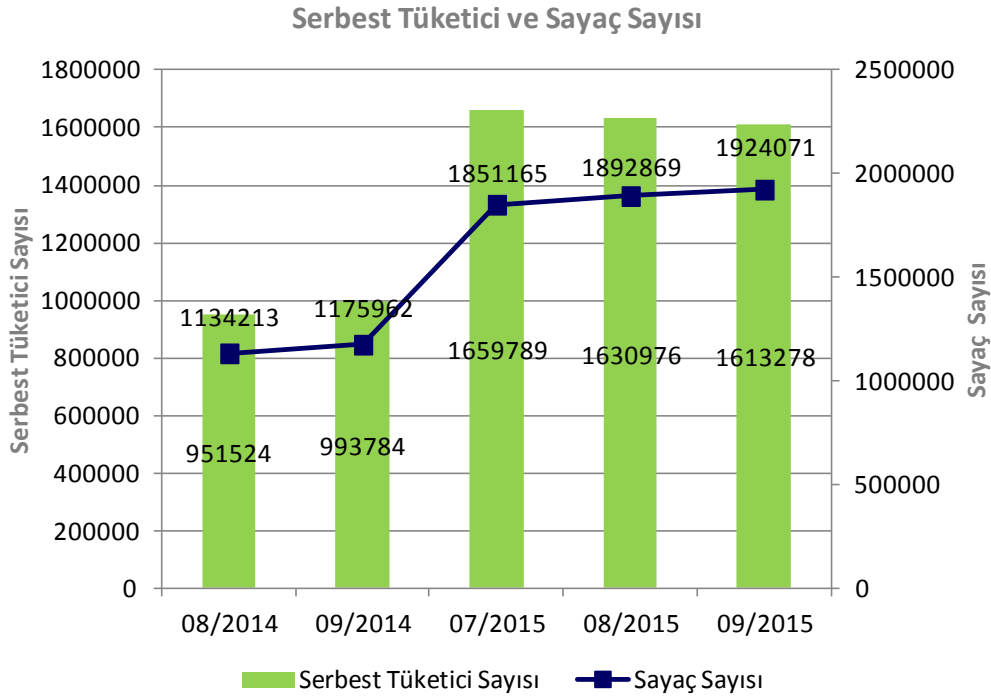


⁷ <https://rapor.epias.com.tr/rapor/>

4. Serbest Tüketici ve Sayaç Sayısındaki Değişim⁸

Bu dönemde serbest tüketici sayısı bir önceki aya göre %1,09 azalmış; sayaç sayısı ise %1,65 oranında artmıştır.

Serbest Tüketici ve Sayaç Sayısı Listesi		
Tarih	Serbest Tüketici Sayısı	Sayaç Sayısı
08/2014	951524	1134213
09/2014	993784	1175962
07/2015	1659789	1851165
08/2015	1630976	1892869
09/2015	1613278	1924071

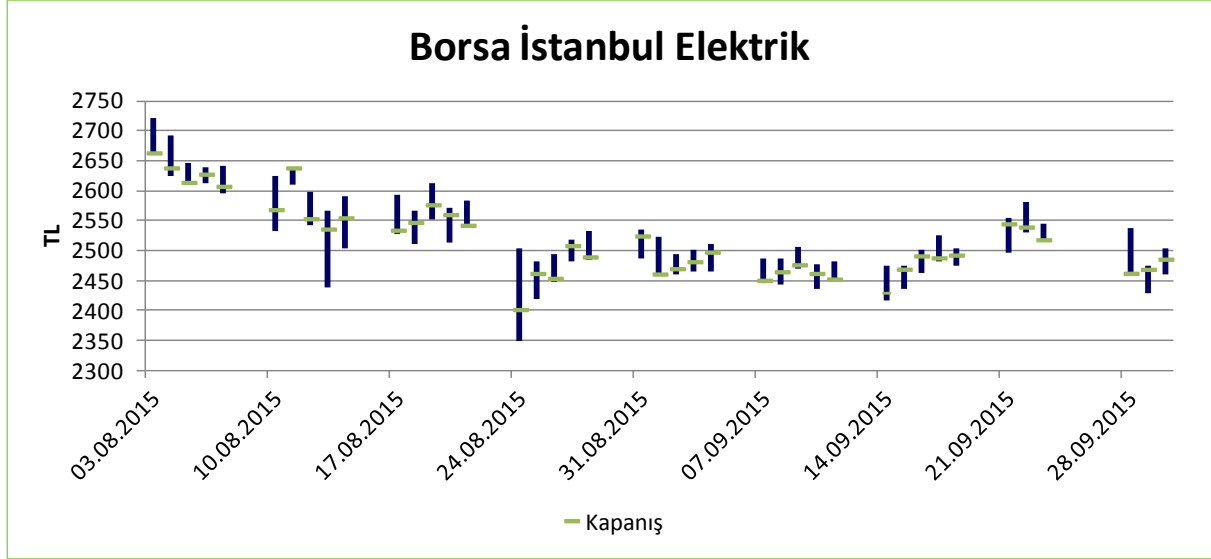


⁸ <https://rapor.epias.com.tr/rapor/>

5. Borsa İstanbul Elektrik Fiyat Endeksi Verileri⁹

01/08/2015-30/09/2015 Borsa İstanbul Elektrik fiyat endeksi verileri

En yüksek (Y): 2721,51; En düşük (D): 2349,01; Y-D = 372,50; Ortalama: 2517,50TL

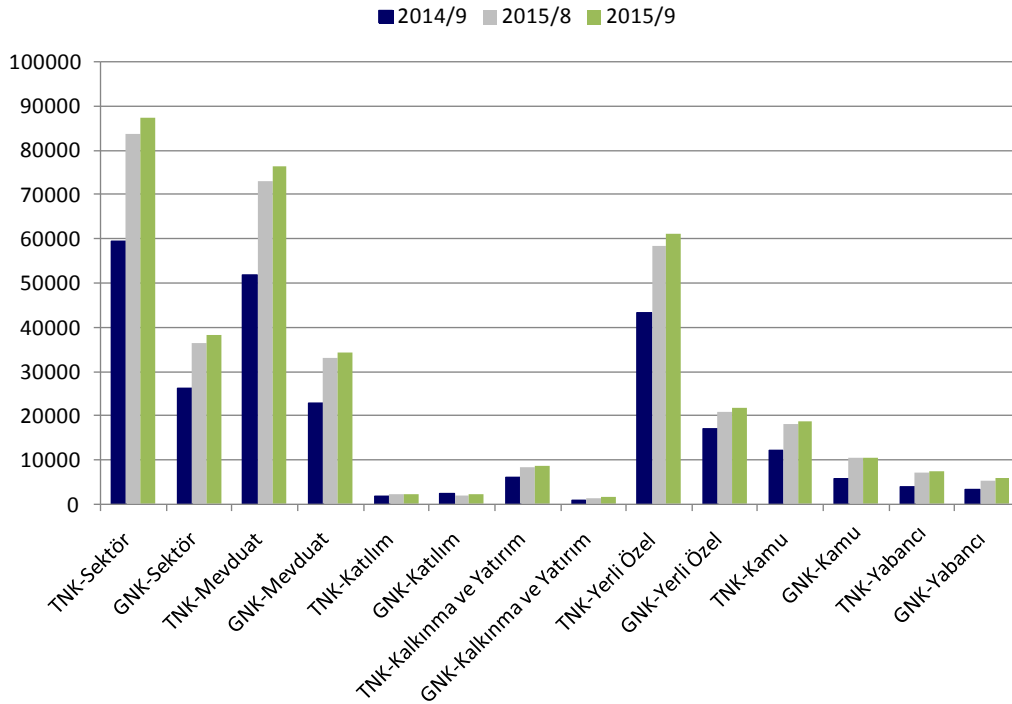


⁹ <http://tr.investing.com/indices/ise-electricity>

6. BDDK Elektrik, Gaz ve Su Kaynakları Ürt. Dağıt. San. Kredi Dağılımı¹⁰

Yıl/Ay	Birim: milyonTL			Önceki Yıla Göre Değişim (%)	Önceki Aya Göre Değişim (%)
	2014/9	2015/8	2015/9		
TNK ¹¹ -Sektör	59601	83618	87505	47%	5%
GNK ¹² -Sektör	26076	36350	38167	46%	5%
TNK-Mevduat	51761	73133	76477	48%	5%
GNK-Mevduat	22803	32999	34369	51%	4%
TNK-Katılım	1685	2215	2322	38%	5%
GNK-Katılım	2275	2056	2133	-6%	4%
TNK-Kalkınma ve Yatırım	6155	8270	8706	41%	5%
GNK-Kalkınma ve Yatırım	997	1296	1665	67%	29%
TNK-Yerli Özel	43372	58393	61115	41%	5%
GNK-Yerli Özel	16950	20752	21739	28%	5%
TNK-Kamu	12178	18004	18861	55%	5%
GNK-Kamu	5867	10371	10579	80%	2%
TNK-Yabancı	4050	7221	7530	86%	4%
GNK-Yabancı	3260	5227	5849	79%	12%

Krediler (MilyonTL)



¹⁰ <http://ebulten.bddk.org.tr/ABMVC/#>

¹¹ TNK: Toplam Nakdi Kredi

¹² GNK: Gayri Nakdi Kredi