

# TÜRKİYE ELEKTRİK YATIRIMLARI 2015 HAZİRAN AYI ÖZET RAPORU

Dr. Ozan Soydaş, Cem Üllenoğlu (Enerji Yatırımları Dairesi Başkanlığı)

Bu rapor Enerji İşleri Genel Müdürlüğü Enerji Yatırımları Dairesi Başkanlığı tarafından hazırlanmıştır.

## İçindekiler

## Sayfa

1. Elektrik Üretim Yatırımları.....	1
2. Elektrik Üretim ve Tüketim Verileri.....	5
2.a. Kuruluş Bazında Elektrik Üretimi.....	6
2.b. Barajlı Hidroelektrik Santrallerdeki Su Durumu .....	6
3. Lisans Türleri ve Sahiplik Açısından Sektörel Durum.....	7
4. Serbest Tüketici ve Sayaç Sayısındaki Değişim .....	8
5. Borsa İstanbul Elektrik Fiyat Endeksi Verileri .....	9
6. BDDK Elektrik, Gaz ve Su Kaynakları Ürt. Dağıt. San. Kredi Dağılımı .....	10

**Uyarı: Bu raporda kullanılan verilerin bir kısmı, ilgili kurum/kuruluşların söz konusu verileri yayımladığı internet sayfalarına referans verilerek kullanılmıştır. Bahsi geçen veriler geçici olup resmi verilerin ilgili kurum/kuruluşlardan temin edilmesi gerekmektedir.**

## 1. Elektrik Üretim Yatırımları<sup>1</sup>

2015 yılı Haziran ayında 93MW kurulu gücünde elektrik santrali işletmeye girmiş olup Elektrik Piyasasında Lisanssız Elektrik Üretimine İlişkin Yönetmelik kapsamında faaliyette olan 137MW<sup>2</sup>lik<sup>2</sup> kapasiteyle birlikte toplam kurulu güç 71604MW değerine ulaşmıştır.

2014 yılı Haziran ayında ise 587MW kurulu gücünde santral işletmeye girmiştir. 2014 Haziran sonu Toplam Türkiye Kurulu gücü 66633MW olarak gerçekleşmiştir.

Türkiye elektrik kurulu gücünde geçen yılın Haziran ayı sonundaki kurulu güce oranla %7,46'lık artış gerçekleşmiştir.

01/06/2015 – 30/06/2015 Tarihleri Arasında (2015 yılı Haziran Ayı) İşletmeye Giren Santral Listesi

SIRA NO	LİSANS TARİHİ	LİSANS SAYISI	ŞİRKET ADI	SANTRAL ADI	İL	YAKIT CİNSİ	İLAVE KURULU GÜÇ MW <sub>e</sub>	GEÇİCİ KABUL TARİHİ
1	31.12.2007	EÜ/1447-1/1042	İKLİMYA ELEKTRİK ÜRETİM A.Ş.	HAVVA HES	ERZURUM	HES	4.78	04.06.2015
2	27.03.2013	EÜ/4325-23/02591	FUATRES ELEKTRİK ÜRETİM A.Ş.	MUT RES	MERSİN-KARAMAN	RES	16.5	05.06.2015
3	17.04.2004	EÜ/4969-4/02704	BOLU ÇİMENTO SANAYİ A.Ş.	BOLU ÇİMENTO ATIK ISIDAN ENERJİ ÜRETME TESİSİ	BOLU	ATIK ISI	6	05.06.2015
4	31.12.2007	EÜ/1447-4/1045	REDAŞ ELEK. ÜRT. DAĞ. PAZ. SAN. TİC. A.Ş.	ÇAYKARA HES	TRABZON	HES	10.56	11.06.2015
5	12.03.2015	EÜ/5509-3/03243	AKÇA ENERJİ ÜRETİM OTOPRODÜKTÖR GRUBU A.Ş.	TOSUNLAR-1 JES	DENİZLİ	JEOTERMAL	3.807	12.06.2015
6	27.03.2013	EÜ/4325-23/02591	FUATRES ELEKTRİK ÜRETİM A.Ş.	MUT RES	MERSİN-KARAMAN	RES	13.2	19.06.2015
7	11.03.2010	EÜ/2461-6/1600	ABK ÇEŞME R.E.S ENERJİ ELEKTRİK ÜRETİM A.Ş.	ÇEŞME RES	İZMİR	RES	7	20.06.2015
8	28.04.2011	EÜ/3191-6/1922	TAYF ENERJİ YATIRIM ÜRETİM VE TİCARET A.Ş.	ÖDEMİŞ RES	İZMİR	RES	8	25.06.2015

<sup>1</sup> Veriler geçici olup revize edilebilir.

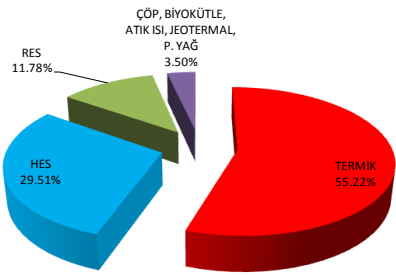
<sup>2</sup> 02.07.2015 tarihli ve 32442 sayılı TEDAŞ Genel Müdürlüğü yazısı

SIRA NO	LİSANS TARİHİ	LİSANS SAYISI	ŞİRKET ADI	SANTRAL ADI	İL	YAKIT CİNSİ	İLAVE KURULU GÜÇ MW <sub>e</sub>	GEÇİCİ KABUL TARİHİ
9	07.03.2007	EÜ/1120-6/808	DAMLAPINAR ELEKTRİK ÜRETİM A.Ş.	MANAHOZ HES	TRABZON	HES	5.96	25.06.2015
10	26.01.2012	EÜ/3663-3/2223	SU-EN ENERJİ ELEKTRİK ÜRETİM A.Ş.	SÖĞÜTLÜ HES	KAHRAMANMARAŞ	HES	9.16	26.06.2015
11	04.04.2007	EÜ/1149-7/827	SOMA ENERJİ ELEKTRİK ÜRETİM A.Ş.	SOMA RES	MANİSA	RES	8	26.06.2015
<b>Toplam</b>							<b>93</b>	

### 2014 Haziran Ayında İşletmeye Giren Santraller

YAKIT TÜRÜ	KURULU GÜCÜ MW
TERMİK	324.358
HES	173.345
RES	69.200
ÇÖP, BİYOGAZ, ATIK ISI, JEOTERMAL	20.541
<b>TOPLAM</b>	<b>587</b>

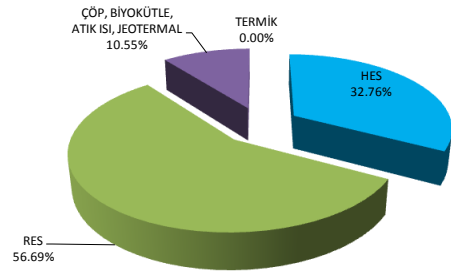
2014 YILI HAZİRAN AYI ENERJİ YATIRIMLARI



### 2015 Haziran Ayında İşletmeye Giren Santraller

YAKIT TÜRÜ	KURULU GÜCÜ MW
TERMİK	0.000
HES	30.460
RES	52.700
ÇÖP, BİYOGAZ, ATIK ISI, JEOTERMAL	9.807
<b>TOPLAM</b>	<b>93</b>

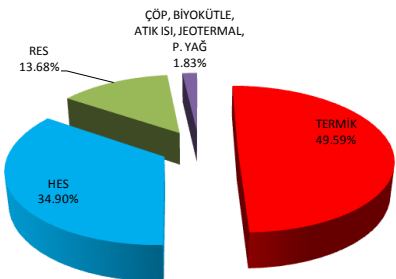
2015 YILI HAZİRAN AYI ENERJİ YATIRIMLARI



### 2014'ün İlk 6 Ayında İşletmeye Giren Santraller

YAKIT TÜRÜ	KURULU GÜCÜ MW
TERMİK	1391.909
HES	979.817
RES	384.090
ÇÖP, BİYOGAZ, ATIK ISI, JEOTERMAL	51.300
<b>TOPLAM</b>	<b>2807</b>

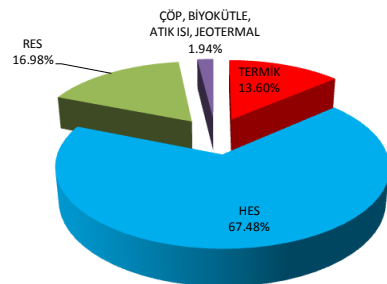
2014 YILI 6 AYLIK ENERJİ YATIRIMLARI



### 2015'in İlk 6 Ayında İşletmeye Giren Santraller

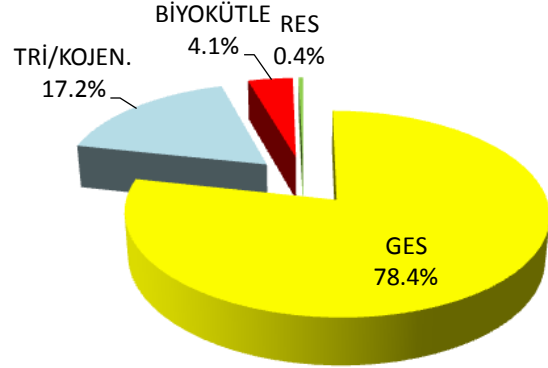
YAKIT TÜRÜ	KURULU GÜCÜ MW
TERMİK	285.322
HES	1415.934
RES	356.300
ÇÖP, BİYOGAZ, ATIK ISI, JEOTERMAL	40.630
<b>TOPLAM</b>	<b>2098</b>

2015 YILI 6 AYLIK ENERJİ YATIRIMLARI



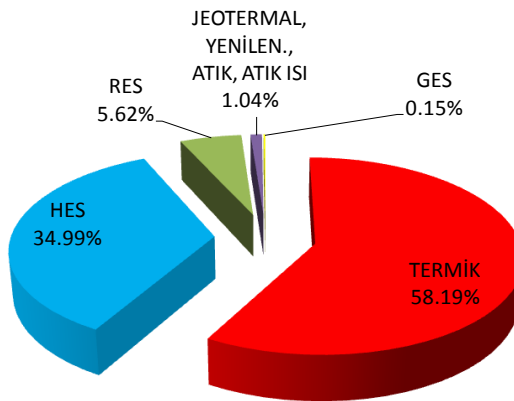
### Elektrik Piyasasında Lisanssız Elektrik Üretimine İlişkin Yönetmelik Kapsamında Faaliyette olan Kapasite<sup>3</sup>

KAYNAK	KURULU GÜCÜ (kW)
GES	107620.01
TRİ/KOJEN.	23554.00
BİYOKÜTLE	5643.00
RES	500.00
<b>TOPLAM</b>	<b>137317</b>



### 31 Haziran 2015 İtibariyle Türkiye Toplam Kurulu Gücü Dağılımı<sup>4</sup>

KAYNAK	KURULU GÜCÜ (MW)
TERMİK	41669.10
HES	25056.59
RES	4024.44
JEOTERMAL, YENİLEN., ATIK, ATIK ISI	745.92
GES	107.62
<b>TOPLAM</b>	<b>71604</b>



<sup>3</sup> 02.07.2015 tarihli ve 32442 sayılı TEDAŞ Genel Müdürlüğü yazısı

<sup>4</sup> <http://www.teias.gov.tr/yukdagitim/kuruluguc.xls>

## 2. Elektrik Üretim ve Tüketim Verileri

2014 yılı Haziran ayı ile 2015 yılı Haziran ayı elektrik üretim verileri karşılaştırıldığında %1,2'lik artış olmuştur. (2014 Haziran ayı üretimi: **20333GWh**, 2015 Haziran ayı üretimi: **20576GWh**)<sup>5</sup>.

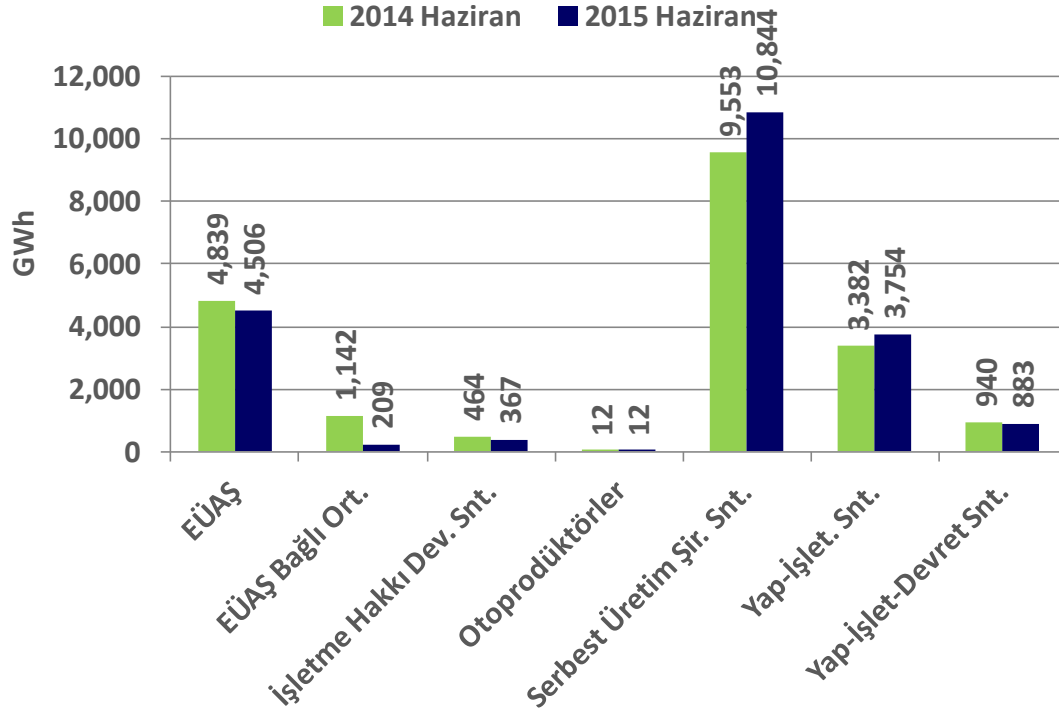
Elektrik tüketim verileri karşılaştırıldığında ise %0,9'luk artış gözlenmektedir. (2014 Haziran ayı tüketimi: **20722GWh**, 2014 Haziran ayı tüketimi: **20903GWh**)<sup>5</sup>.

Kuruluşlar itibariyle 2014 ve 2015 Haziran Ayı Elektrik Üretim ve Tüketim Verileri<sup>5</sup>

KURULUŞLAR	Birim : GWh		Değişim (%)
	2014 Haziran	2015 Haziran	
EÜAŞ	4,839	4,506	-6.9
EÜAŞ Bağlı Ort.	1,142	209	-81.7
İşletme Hakkı Dev. Snt.	464	367	-20.8
Otoprodüktörler	12	12	-1.2
Serbest Üretim Şir. Snt.	9,553	10,844	13.5
Yap-İşlet. Snt.	3,382	3,754	11.0
Yap-İşlet-Devret Snt.	940	883	-6.1
<b>Türkiye Üretim Top.</b>	<b>20,333</b>	<b>20,576</b>	<b>1.2</b>
Dış Alım Toplam	510	551	8.1
Enterkonnekte Top.	20,843	21,127	1.4
Dış Satım Toplam	121	225	86.0
<b>Türkiye Tüketimi Top.</b>	<b>20,722</b>	<b>20,903</b>	<b>0.9</b>

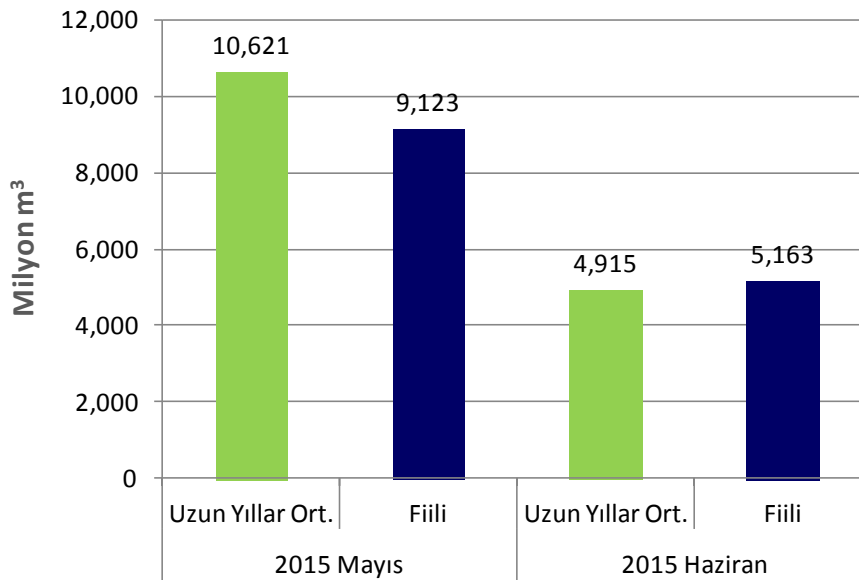
<sup>5</sup> [http://www.teias.gov.tr/yukdagitim/aylik\\_menu.htm](http://www.teias.gov.tr/yukdagitim/aylik_menu.htm)

## 2.a. Kuruluş Bazında Elektrik Üretimi



## 2.b. Barajlı Hidroelektrik Santrallerdeki Su Durumu

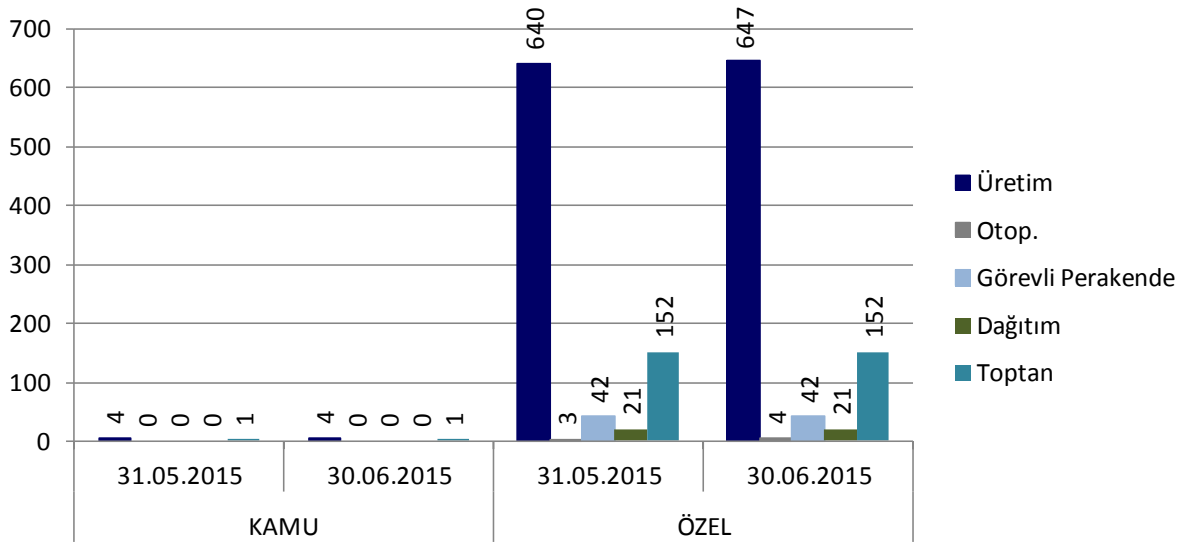
2015 yılı Haziran ayında barajlı hidroelektrik santrallere gelen su miktarı bir önceki aya göre %44 azalmış; uzun yıllar ortalamalarına göre ise %2 artmıştır.<sup>6</sup>



<sup>6</sup> [http://www.teias.gov.tr/yukdagitim/aylik\\_menu.htm](http://www.teias.gov.tr/yukdagitim/aylik_menu.htm)

### 3. Lisans Türleri ve Sahiplik Açısından Sektörel Durum<sup>7</sup>

Katılımcı Sayısı Listesi						
Lisans Tipi	Kamu			Özel		
	31.05.2015	30.06.2015	Değişim	31.05.2015	30.06.2015	Değişim
Üretim	4	4	0.00%	640	647	1.09%
Otop.	0	0	-	3	4	33.33%
Görevli Perakende	0	0	-	42	42	0.00%
Dağıtım	0	0	-	21	21	0.00%
Toptan	1	1	0.00%	152	152	0.00%



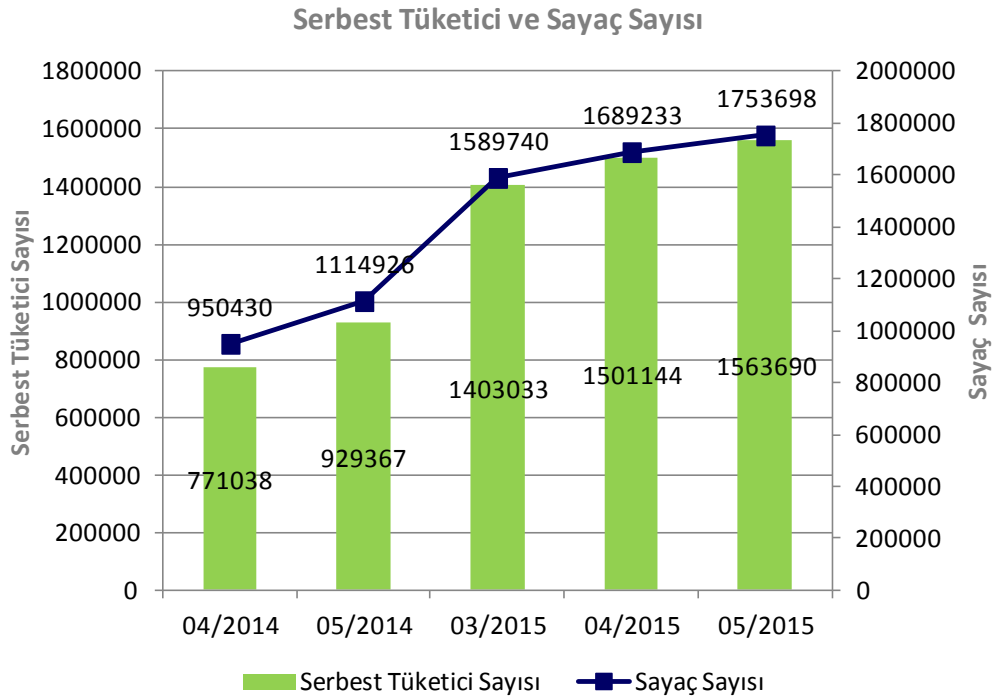
<sup>7</sup> <https://rapor.pmum.gov.tr/rapor/>



#### 4. Serbest Tüketici ve Sayaç Sayısındaki Değişim<sup>8</sup>

Bu dönemde serbest tüketici sayısı bir önceki aya göre %4,17; sayaç sayısı ise %3,82 oranında artmıştır.

Serbest Tüketici ve Sayaç Sayısı Listesi		
Tarih	Serbest Tüketici Sayısı	Sayaç Sayısı
04/2014	771038	950430
05/2014	929367	1114926
03/2015	1403033	1589740
04/2015	1501144	1689233
05/2015	1563690	1753698

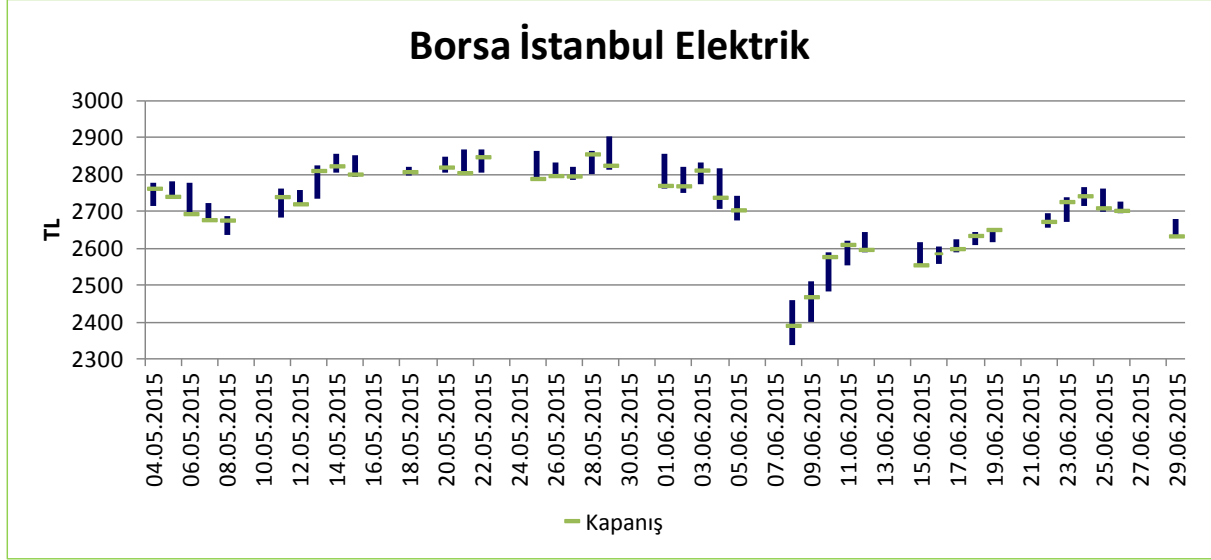


<sup>8</sup> <https://rapor.pmum.gov.tr/rapor/>

## 5. Borsa İstanbul Elektrik Fiyat Endeksi Verileri<sup>9</sup>

01/05/2015-30/06/2015 Borsa İstanbul Elektrik fiyat endeksi verileri

En yüksek (Y): 2903,5; En düşük (D): 2338,15; Y-D = 565,35; Ortalama: 2710,83TL

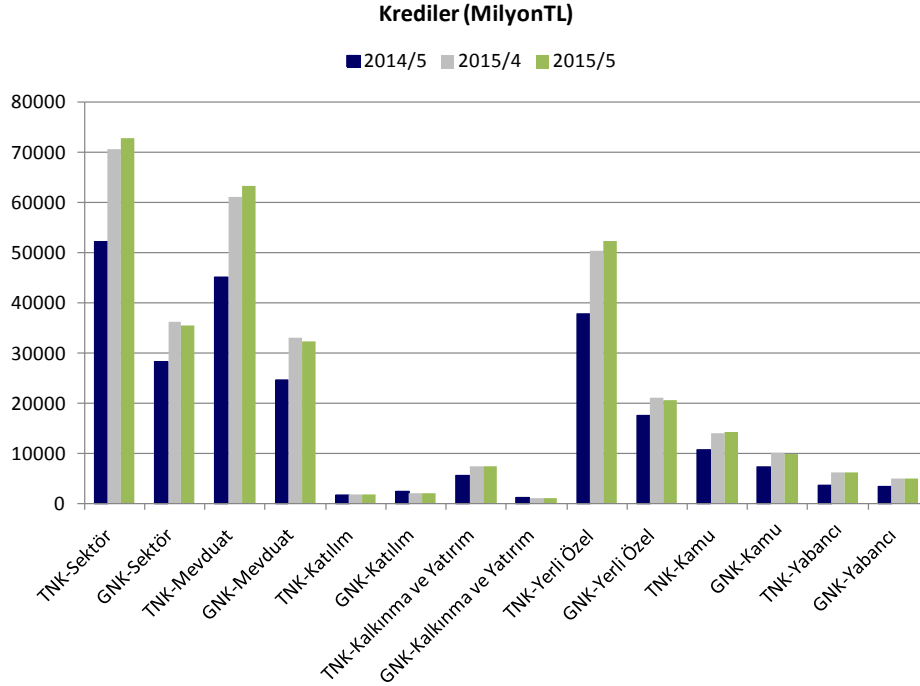


<sup>9</sup> <http://borsaistanbul.com/veriler/verileralt/hisse-senetleri-piyasasi-verileri/endeks-verileri>

## 6. BDDK Elektrik, Gaz ve Su Kaynakları Ürt. Dağt. San. Kredi Dağılımı<sup>10</sup>

BDDK'nin, 2015 yılının Haziran ayı elektrik, gaz ve su kaynakları ürt. dağt. san. kredilerinin dağılımına ilişkin veriler bu raporun hazırlandığı süreçte henüz yayımlanmamıştır. En güncel veriler 2015 yılının Nisan ve Mayıs aylarına ilişkindir.

Yıl/Ay	Birim: milyonTL			Önceki Yıla Göre Değişim (%)	Önceki Aya Göre Değişim (%)
	2014/5	2015/4	2015/5		
TNK <sup>11</sup> -Sektör	52293	70530	72727	39%	3%
GNK <sup>12</sup> -Sektör	28214	36281	35530	26%	-2%
TNK-Mevduat	45019	61213	63397	41%	4%
GNK-Mevduat	24680	33087	32358	31%	-2%
TNK-Katılım	1691	1853	1853	10%	0%
GNK-Katılım	2341	2069	2055	-12%	-1%
TNK-Kalkınma ve Yatırım	5583	7463	7477	34%	0%
GNK-Kalkınma ve Yatırım	1193	1126	1117	-6%	-1%
TNK-Yerli Özel	37876	50439	52203	38%	3%
GNK-Yerli Özel	17478	21056	20677	18%	-2%
TNK-Kamu	10782	13996	14351	33%	3%
GNK-Kamu	7338	10195	9821	34%	-4%
TNK-Yabancı	3635	6095	6174	70%	1%
GNK-Yabancı	3398	5030	5033	48%	0%



<sup>10</sup> <http://ebulten.bddk.org.tr/ABMVC/#>

<sup>11</sup> TNK: Toplam Nakdi Kredi

<sup>12</sup> GNK: Gayri Nakdi Kredi