

TÜRKİYE ELEKTRİK YATIRIMLARI 2015 MART AYI ÖZET RAPORU

Dr. Ozan Soydaş, Cem Üllenoğlu (Enerji Yatırımları Dairesi Başkanlığı)

Bu rapor Enerji İşleri Genel Müdürlüğü Enerji Yatırımları Dairesi Başkanlığı tarafından hazırlanmıştır.

İçindekiler

Sayfa

1. Elektrik Üretim Yatırımları.....	1
2. Elektrik Üretim ve Tüketim Verileri.....	5
2.a. Kuruluş Bazında Elektrik Üretimi.....	6
2.b. Barajlı Hidroelektrik Santrallerdeki Su Durumu	6
3. Lisans Türleri ve Sahiplik Açısından Sektörel Durum.....	7
4. Serbest Tüketici ve Sayaç Sayısındaki Değişim	8
5. Borsa İstanbul Elektrik Fiyat Endeksi Verileri	9
6. BDDK Elektrik, Gaz ve Su Kaynakları Ürt. Dağıt. San. Kredi Dağılımı	10

Uyarı: Bu raporda kullanılan verilerin bir kısmı, ilgili kurum/kuruluşların söz konusu verileri yayımladığı internet sayfalarına referans verilerek kullanılmıştır. Bahsi geçen veriler geçici olup resmi verilerin ilgili kurum/kuruluşlardan temin edilmesi gerekmektedir.

1. Elektrik Üretim Yatırımları¹

2015 yılı Mart ayında **574MW** kurulu gücünde elektrik santrali işletmeye girmiş olup Elektrik Piyasasında Lisanssız Elektrik Üretimine İlişkin Yönetmelik kapsamında faaliyette olan **84MW**'lık² kapasiteyle birlikte toplam kurulu güç **70558MW** değerine ulaşmıştır.

2014 yılı Mart ayında ise **144MW** kurulu gücünde santral işletmeye girmiştir. 2014 Mart sonu Toplam Türkiye Kurulu gücü **64612MW** olarak gerçekleşmiştir.

Türkiye elektrik kurulu gücünde geçen yılın Mart ayı sonundaki kurulu güce oranla **%9,2**'lik artış gerçekleşmiştir.

01/03/2015 – 31/03/2015 Tarihleri Arasında (2015 yılı Mart Ayı) İşletmeye Giren Santral Listesi

SIRA NO	LİSANS TARİHİ	LİSANS SAYISI	ŞİRKET ADI	SANTRAL ADI	İL	YAKIT CİNSİ	İLAVE KURULU GÜÇ MW _e	GEÇİCİ KABUL TARİHİ
1	22.06.2006	EÜ/799-4/653	KAYEN BETA ENERJİ ELEKTRİK ÜRETİM SAN. VE TİC. A.Ş.	BÜYÜKBAHÇE REGÜLATÖRÜ VE HES	ERZURUM	HES	11.7	06.03.2015
2	13.12.2012	EÜ/4165-16/2491	GÜRMAT ELEKTRİK ÜRETİM A.Ş.	EFELER JES	AYDIN	JEOTERMAL	22.5	06.03.2015
3	11.11.2011	EÜ/3490-5/2130	ATASER ELEKTRİK ÜRETİM VE İNŞAAT A.Ş.	ÇAKMAK REGÜLATÖRÜ VE HES	KAHRAMANMARAŞ	HES	18.75	10.03.2015
4	26.01.2012	EÜ/3663-3/2223	SU-EN ENERJİ ELEKTRİK ÜRETİM A.Ş.	SÖĞÜTLÜ HES	KAHRAMANMARAŞ	HES	9.16	12.03.2015
5	21.05.2014	EÜ/5017-2/03079	KALEHAN BEYHAN ENERJİ ÜRETİM A.Ş.	BEYHAN I BARAJI VE HES	ELAZIĞ	HES	183.5	12.03.2015
6	23.07.2009	EÜ/2183-3/1536	MODERN ENERJİ ELEKTRİK ÜRETİM A.Ş.	MODERN ENERJİ TERMİK SANTRALİ	TEKİRDAĞ	DG+ORMAN ÜRÜN.	27.6	12.03.2015
7	04.04.2007	EÜ/1149-3/823	ALENKA ENERJİ ÜRETİM VE YATIRIM LTD. ŞTİ.	KIYIKÖY RES	KIRKLARELİ	RES	3	13.03.2015
8	22.09.2005	EÜ/551-4/573	DARENHES ELEKTRİK ÜRETİMİ A.Ş.	PEMBELİK BARAJI VE HES	ELAZIĞ	HES	63.67	13.03.2015

¹ Veriler geçici olup revize edilebilir.

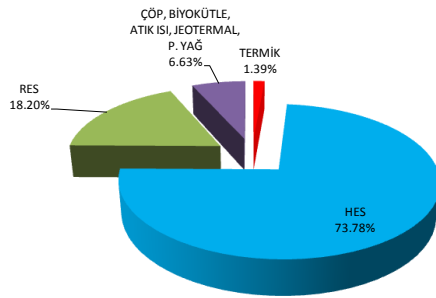
² 02.04.2015 tarihli ve 15873 sayılı TEDAŞ Genel Müdürlüğü yazısı

SIRA NO	LİSANS TARİHİ	LİSANS SAYISI	ŞİRKET ADI	SANTRAL ADI	İL	YAKIT CİNSİ	İLAVE KURULU GÜÇ MW _e	GEÇİCİ KABUL TARİHİ
9	11.03.2009	EÜ/2012-2/1423	ALBE ENERJİ ELEKTRİK ELEKTRONİK DANIŞMANLIK MÜŞAVİRLİK PETROL MADENCİLİK TARIM HAYVANCILIK SAN. VE TİC. A.Ş.	YALNIZARDIÇ HES	ANTALYA	HES	15.93	19.03.2015
10	15.12.2010	EÜ/2922-3/1752	GÖKSU ENERJİ ÜRETİM A.Ş.	SÜTLÜCE HES VE REGÜLATÖRÜ	SİVAS	HES	5.64	19.03.2015
11	04.04.2007	EÜ/1149-7/827	SOMA ENERJİ ELEKTRİK ÜRETİM A.Ş.	SOMA RES	MANİSA	RES	18	20.03.2015
12	01.03.2012	EÜ/3712-4/2263	ZT ENERJİ ELEKTRİK ÜRETİM SANAYİ VE TİC. A.Ş.	ÇERÇİKAYA RES	HATAY	RES	11.15795	20.03.2015
13	21.05.2014	EÜ/5017-2/03079	KALEHAN BEYHAN ENERJİ ÜRETİM A.Ş.	BEYHAN I BARAJI VE HES	ELAZIĞ	HES	183.5	29.03.2015
Toplam							574	

2014 Mart Ayında İşletmeye Giren Santraller

YAKIT TÜRÜ	KURULU GÜCÜ MW
TERMİK	2.000
HES	106.407
RES	26.250
ÇÖP, BİYOGAZ, ATIK ISI, JEOTERMAL	9.560
TOPLAM	144

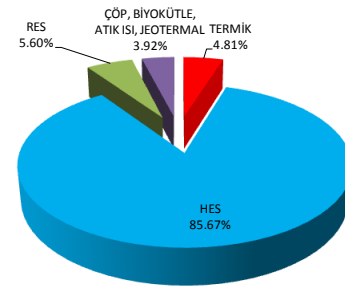
2014 YILI MART AYI ENERJİ YATIRIMLARI



2015 Mart Ayında İşletmeye Giren Santraller

YAKIT TÜRÜ	KURULU GÜCÜ MW
TERMİK	27.600
HES	491.850
RES	32.158
ÇÖP, BİYOGAZ, ATIK ISI, JEOTERMAL	22.500
TOPLAM	574

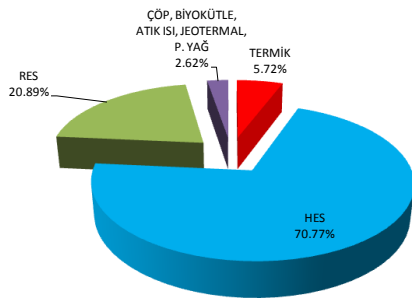
2015 YILI MART AYI ENERJİ YATIRIMLARI



2014'ün İlk 3 Ayında İşletmeye Giren Santraller

YAKIT TÜRÜ	KURULU GÜCÜ MW
TERMİK	37.360
HES	462.176
RES	136.450
ÇÖP, BİYOGAZ, ATIK ISI, JEOTERMAL	17.119
TOPLAM	653

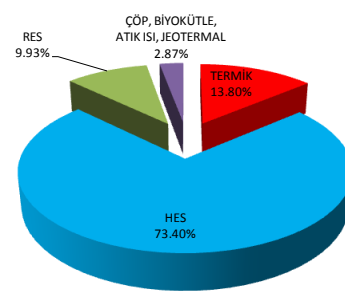
2014 YILI 3 AYLIK ENERJİ YATIRIMLARI



2015'in İlk 3 Ayında İşletmeye Giren Santraller

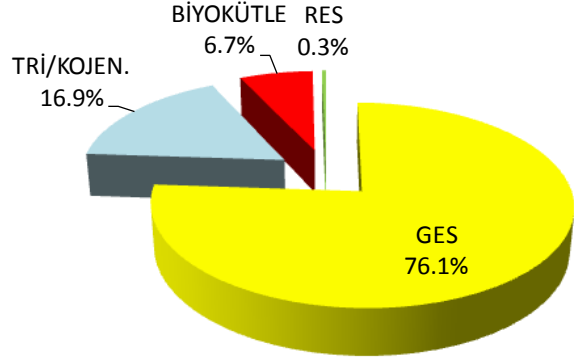
YAKIT TÜRÜ	KURULU GÜCÜ MW
TERMİK	140.281
HES	745.946
RES	100.900
ÇÖP, BİYOGAZ, ATIK ISI, JEOTERMAL	29.119
TOPLAM	1016

2015 YILI 3 AYLIK ENERJİ YATIRIMLARI



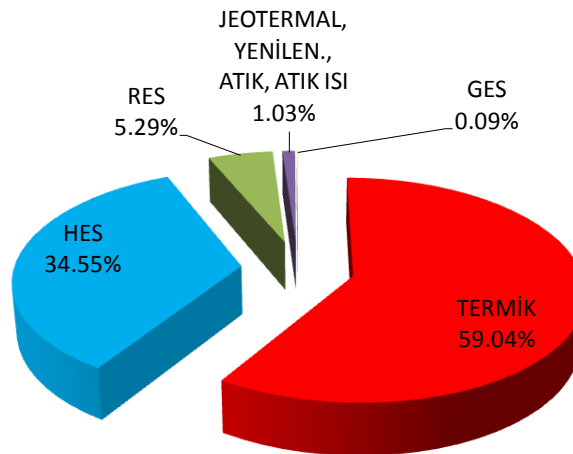
**Elektrik Piyasasında Lisanssız Elektrik Üretimine İlişkin Yönetmelik
Kapsamında Faaliyette olan Kapasite³**

KAYNAK	KURULU GÜCÜ (kW)
GES	63853.73
TRİ/KOJEN.	14194.00
BİYOKÜTLE	5643.00
RES	250.00
TOPLAM	83941



28 Mart 2015 İtibariyle Türkiye Toplam Kurulu Gücü Dağılımı⁴

KAYNAK	KURULU GÜCÜ (MW)
TERMİK	41659.82
HES	24379.70
RES	3730.59
JEOTERMAL, YENİLEN., ATIK, ATIK ISI	723.75
GES	63.85
TOPLAM	70558



³ 02.04.2015 tarihli ve 15873 sayılı TEDAŞ Genel Müdürlüğü yazısı

⁴ <http://www.teias.gov.tr/yukdagitim/kuruluguc.xls>

2. Elektrik Üretim ve Tüketim Verileri

2014 yılı Mart ayı ile 2015 yılı Mart ayı elektrik üretim verileri karşılaştırıldığında %3'lük artış olmuştur. (2014 Mart ayı üretimi: **20532GWh**, 2015 Mart ayı üretimi: **21156GWh**)⁵.

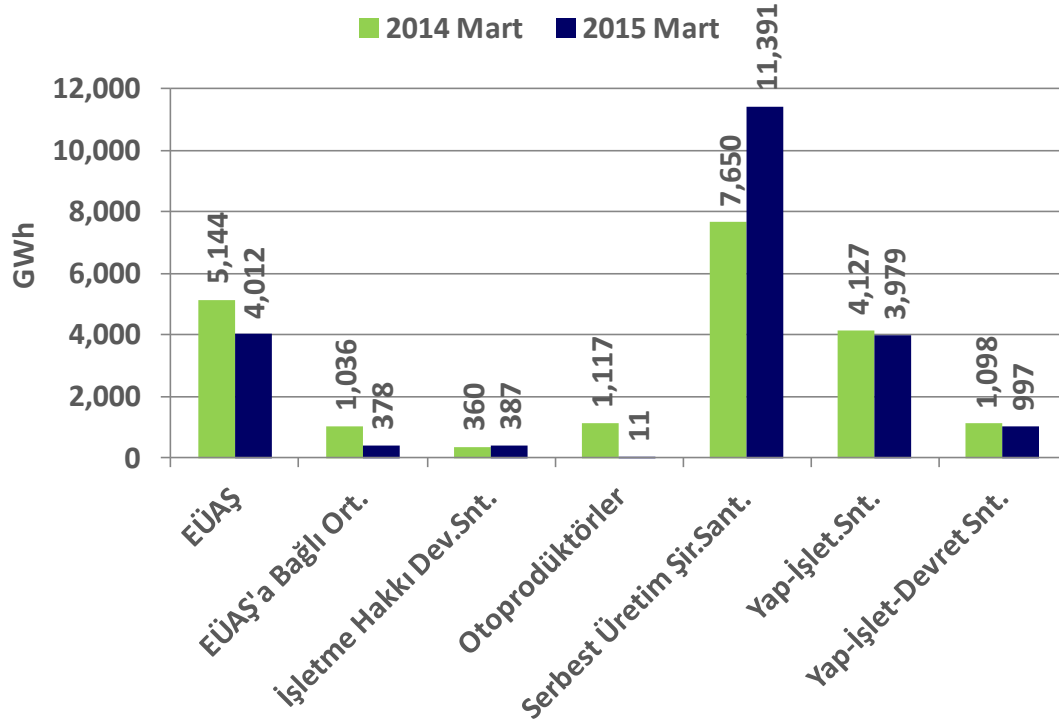
Elektrik tüketim verileri karşılaştırıldığında ise %2,9'luk artış gözlenmektedir. (2014 Mart ayı tüketimi: **20942GWh**, 2015 Mart ayı tüketimi: **21550GWh**)⁵.

Kuruluşlar itibariyle 2014 ve 2015 Mart Ayı Elektrik Üretim ve Tüketim Verileri⁵

KURULUŞLAR	Birim : GWh		Değişim (%)
	2014 Mart	2015 Mart	
EÜAŞ	5,144	4,012	-22.0
EÜAŞ'a Bağlı Ort.	1,036	378	-63.5
İşletme Hakkı Dev.Snt.	360	387	7.6
Otoprodüktörler	1,117	11	-99.0
Serbest Üretim Şir.Sant.	7,650	11,391	48.9
Yap-İşlet.Snt.	4,127	3,979	-3.6
Yap-İşlet-Devret Snt.	1,098	997	-9.2
Türkiye Üretim Top.	20,532	21,156	3.0
Dış Alım Toplam	636	684	7.5
Enterkonnekte Top.	21,168	21,840	3.2
Dış Satım Toplam	226	290	28.5
Türkiye Tüketimi Top.	20,942	21,550	2.9

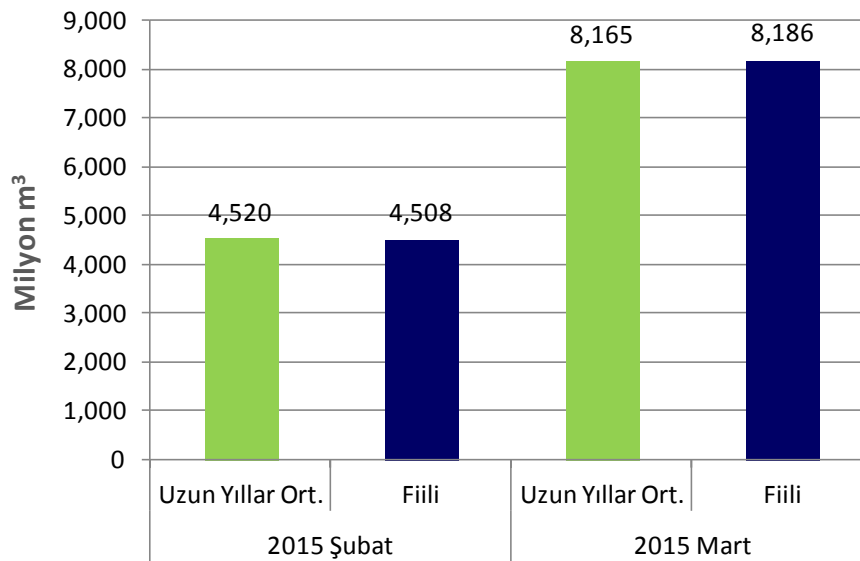
⁵ http://www.teias.gov.tr/yukdagitim/aylik_menu.htm

2.a. Kuruluş Bazında Elektrik Üretimi



2.b. Barajlı Hidroelektrik Santrallerdeki Su Durumu

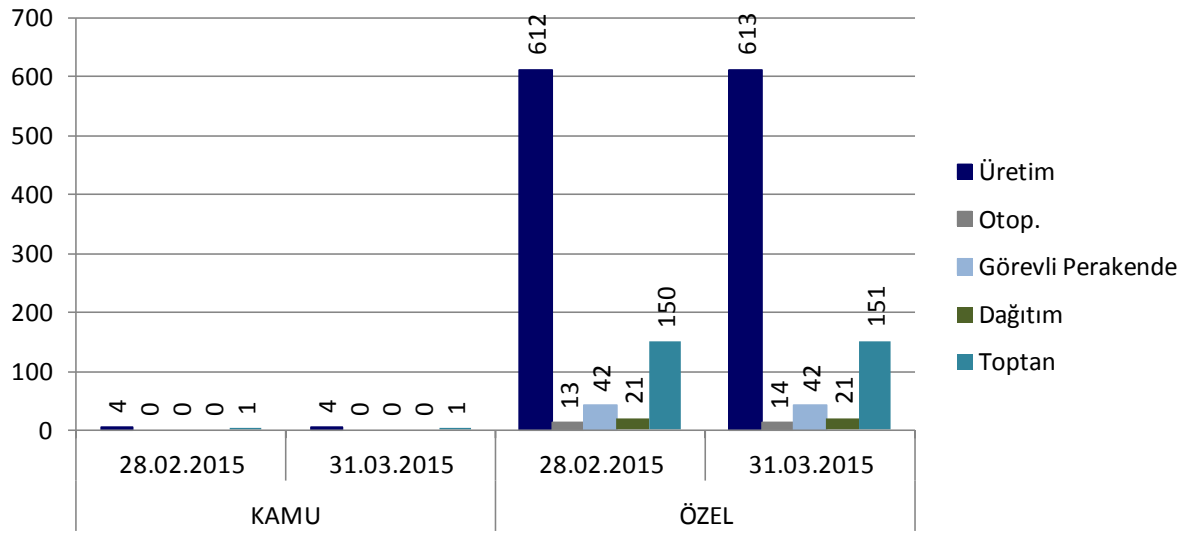
2015 yılı Mart ayında barajlı hidroelektrik santrallere gelen su miktarı bir önceki aya göre %82; uzun yıllar ortalamalarına göre ise %0,26 artmıştır.⁶



⁶ http://www.teias.gov.tr/yukdagitim/aylik_menu.htm

3. Lisans Türleri ve Sahiplik Açısından Sektörel Durum⁷

Katılımcı Sayısı Listesi						
Lisans Tipi	Kamu			Özel		
	28.02.2015	31.03.2015	Değişim	28.02.2015	31.03.2015	Değişim
Üretim	4	4	0.00%	612	613	0.16%
Otop.	0	0	-	13	14	7.69%
Görevli Perakende	0	0	-	42	42	0.00%
Dağıtım	0	0	-	21	21	0.00%
Toptan	1	1	0.00%	150	151	0.67%

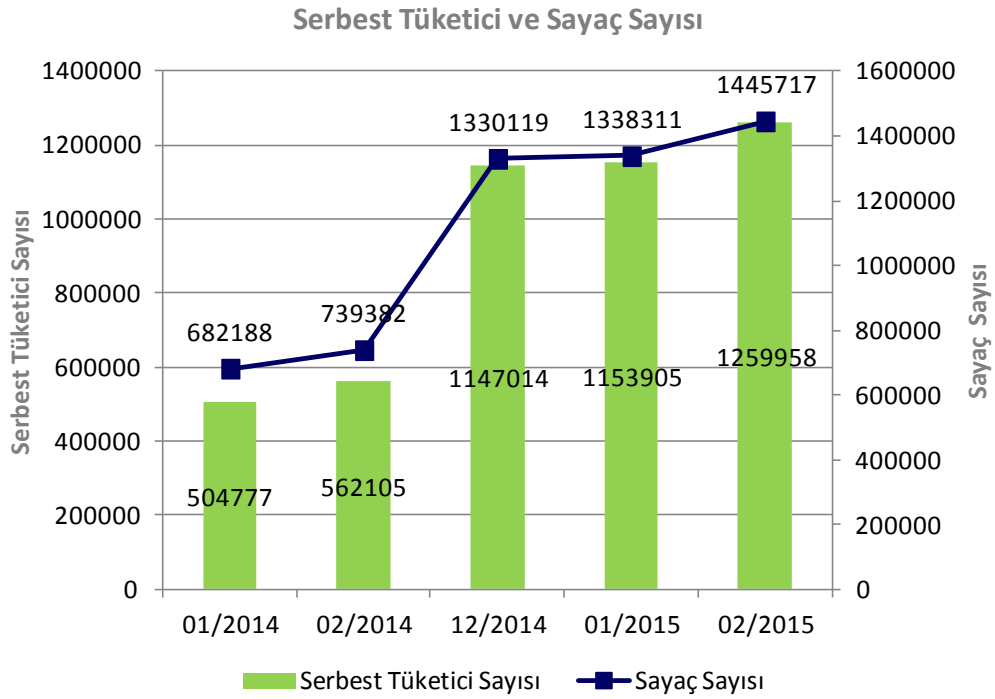


⁷ <https://rapor.pmum.gov.tr/rapor/>

4. Serbest Tüketici ve Sayaç Sayısındaki Değişim⁸

Bu dönemde serbest tüketici sayısı bir önceki aya göre %9,19; sayaç sayısı ise %8,03 oranında artmıştır.

Serbest Tüketici ve Sayaç Sayısı Listesi		
Tarih	Serbest Tüketici Sayısı	Sayaç Sayısı
01/2014	504777	682188
02/2014	562105	739382
12/2014	1147014	1330119
01/2015	1153905	1338311
02/2015	1259958	1445717

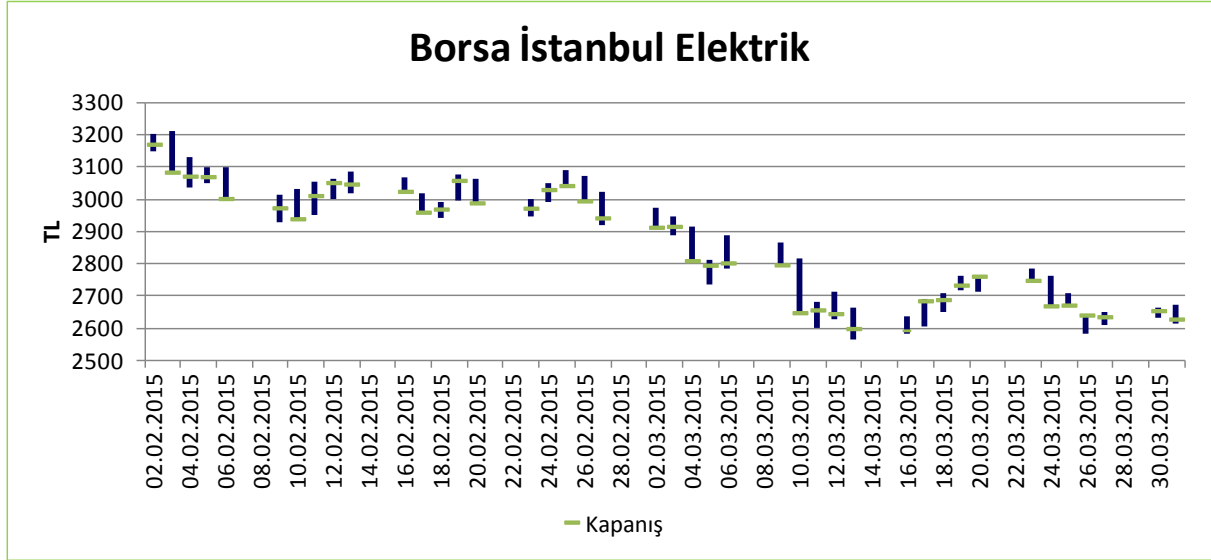


⁸ <https://rapor.pmum.gov.tr/rapor/>

5. Borsa İstanbul Elektrik Fiyat Endeksi Verileri⁹

01/02/2015-31/03/2015 Borsa İstanbul Elektrik fiyat endeksi verileri

En yüksek (Y): 3209,54; En düşük (D): 2564,52; Y-D = 645,02; Ortalama: 2859,66TL

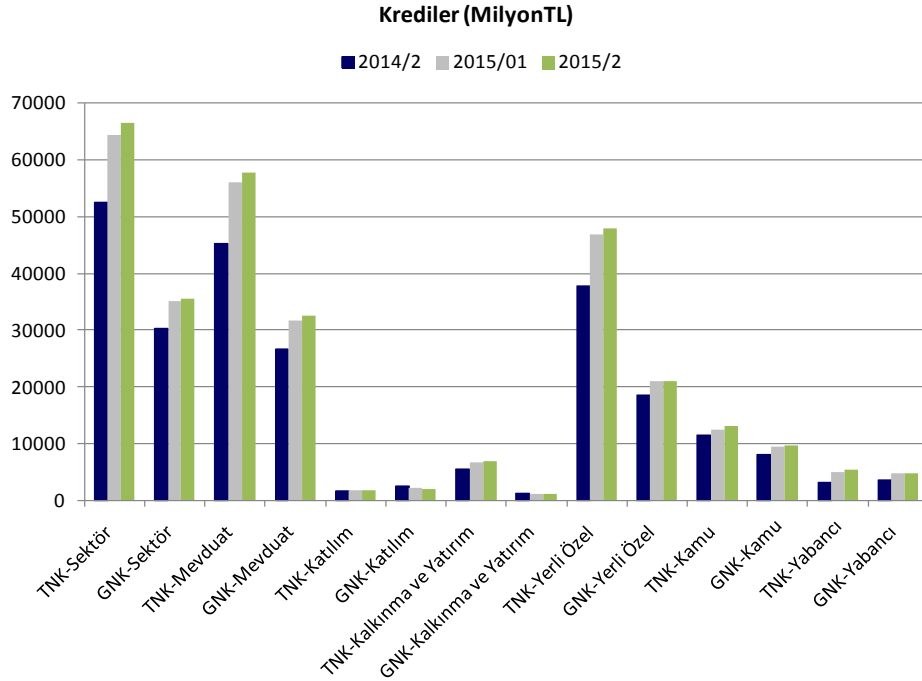


⁹ <http://borsaistanbul.com/veriler/verileralt/hisse-senetleri-piyasasi-verileri/endeks-verileri>

6. BDDK Elektrik, Gaz ve Su Kaynakları Ürt. Dağıt. San. Kredi Dağılımı¹⁰

BDDK'nin, 2015 yılının Mart ayı elektrik, gaz ve su kaynakları ürt. dağıt. san. kredilerinin dağılımına ilişkin veriler bu raporun hazırlandığı süreçte henüz yayımlanmamıştır. En güncel veriler 2015 yılının Ocak ve Şubat aylarına ilişkindir.

Yıl/Ay	Birim: milyonTL			Önceki Yıla Göre Değişim (%)	Önceki Aya Göre Değişim (%)
	2014/2	2015/01	2015/2		
TNK ¹¹ -Sektör	52421	64453	66446	27%	3%
GNK ¹² -Sektör	30335	35047	35542	17%	1%
TNK-Mevduat	45187	56026	57721	28%	3%
GNK-Mevduat	26605	31780	32457	22%	2%
TNK-Katılım	1738	1783	1829	5%	3%
GNK-Katılım	2477	2199	1966	-21%	-11%
TNK-Kalkınma ve Yatırım	5496	6644	6897	25%	4%
GNK-Kalkınma ve Yatırım	1252	1068	1119	-11%	5%
TNK-Yerli Özel	37877	46896	47894	26%	2%
GNK-Yerli Özel	18559	20912	20983	13%	0%
TNK-Kamu	11445	12562	13060	14%	4%
GNK-Kamu	8113	9450	9746	20%	3%
TNK-Yabancı	3099	4994	5493	77%	10%
GNK-Yabancı	3664	4685	4813	31%	3%



¹⁰ <http://ebulten.bddk.org.tr/ABMVC/#>

¹¹ TNK: Toplam Nakdi Kredi

¹² GNK: Gayri Nakdi Kredi