

TÜRKİYE ELEKTRİK YATIRIMLARI 2015 NİSAN AYI ÖZET RAPORU

Dr. Ozan Soydaş, Cem Üllenoğlu (Enerji Yatırımları Dairesi Başkanlığı)

Bu rapor Enerji İşleri Genel Müdürlüğü Enerji Yatırımları Dairesi Başkanlığı tarafından hazırlanmıştır.

İçindekiler

Sayfa

1. Elektrik Üretim Yatırımları.....	1
2. Elektrik Üretim ve Tüketim Verileri.....	5
2.a. Kuruluş Bazında Elektrik Üretimi.....	6
2.b. Barajlı Hidroelektrik Santrallerdeki Su Durumu	6
3. Lisans Türleri ve Sahiplik Açısından Sektörel Durum.....	7
4. Serbest Tüketici ve Sayaç Sayısındaki Değişim	8
5. Borsa İstanbul Elektrik Fiyat Endeksi Verileri	9
6. BDDK Elektrik, Gaz ve Su Kaynakları Ürt. Dağıt. San. Kredi Dağılımı	10

Uyarı: Bu raporda kullanılan verilerin bir kısmı, ilgili kurum/kuruluşların söz konusu verileri yayımladığı internet sayfalarına referans verilerek kullanılmıştır. Bahsi geçen veriler geçici olup resmi verilerin ilgili kurum/kuruluşlardan temin edilmesi gerekmektedir.

1. Elektrik Üretim Yatırımları¹

2015 yılı Nisan ayında 440MW kurulu gücünde elektrik santrali işletmeye girmiş olup Elektrik Piyasasında Lisanssız Elektrik Üretimine İlişkin Yönetmelik kapsamında faaliyette olan 100MW'lık² kapasiteyle birlikte toplam kurulu güç 70912MW değerine ulaşmıştır.

2014 yılı Nisan ayında ise 1186MW kurulu gücünde santral işletmeye girmiştir. 2014 Nisan sonu Toplam Türkiye Kurulu gücü 65736MW olarak gerçekleşmiştir.

Türkiye elektrik kurulu gücünde geçen yılın Nisan ayı sonundaki kurulu güce oranla %7,9'luk artış gerçekleşmiştir.

01/04/2015 – 30/04/2015 Tarihleri Arasında (2015 yılı Nisan Ayı) İşletmeye Giren Santral Listesi

SIRA NO	LİSANS TARİHİ	LİSANS SAYISI	ŞİRKET ADI	SANTRAL ADI	İL	YAKIT CİNSİ	İLAVE KURULU GÜÇ MW _e	GEÇİCİ KABUL TARİHİ
1	14.12.2008	EÜ/1876-2/1344	TEMMUZ ELEKTRİK ÜRETİM A.Ş.	ONUR REGÜLATÖRÜ VE HES	TOKAT	HES	19.568	02.04.2015
2	11.11.2011	EÜ /3490-5/2130	ATASER ELEKTRİK ÜRETİM VE İNŞAAT A.Ş.	ÇAKMAK REGÜLATÖRÜ VE HES	KAHRAMANMARAŞ	HES	8.63	03.04.2015
3	14.02.2008	EÜ/1495-2/1086	İC İÇTAŞ BAĞIŞTAŞ ENERJİ ÜRETİM VE İŞLETME A.Ş.	BAĞIŞTAŞ I BARAJI VE HES	ERZİNCAN	HES	89.54	03.04.2015
4	04.04.2007	EÜ/1149-9/829	DORUK ENERJİ ELEKTRİK ÜRETİM A.Ş.	SEYİTALİ RES	İZMİR	RES	2	07.04.2015
5	11.03.2009	EÜ/2012-2/1423	ALBE ENERJİ ELEKTRİK ELEKTRONİK DANIŞ. MÜŞAVİRLİK PETROL MADENCİLİK TARIM HAYVANCILIK SAN. VE TİC. A.Ş.	YALNIZARDIÇ HES	ANTALYA	HES	15.93	08.04.2015
6	04.04.2007	EÜ/1149-7/827	SOMA ENERJİ ELEKTRİK ÜRETİM A.Ş.	SOMA RES	MANİSA	RES	12	09.04.2015
7	18.04.2007	EÜ/1167-10/843	BİEM ENERJİ ÜRETİM TİCARET A.Ş.	İNCEBEL HES	ERZURUM	HES	6.93	09.04.2015
8	06.12.2012	EÜ/4145-2/2481	FUATRES ELEKTRİK ÜRETİM A.Ş.	HARMANLIK RES	BURSA	RES	26.4	11.04.2015

¹ Veriler geçici olup revize edilebilir.

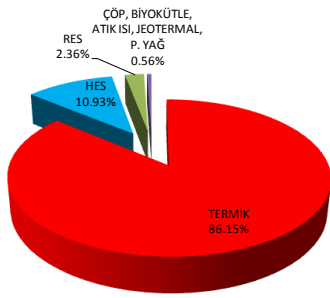
² 04.05.2015 tarihli ve 21039 sayılı TEDAŞ Genel Müdürlüğü yazısı

SIRA NO	LİSANS TARİHİ	LİSANS SAYISI	ŞİRKET ADI	SANTRAL ADI	İL	YAKIT CİNSİ	İLAVE KURULU GÜÇ MW _e	GEÇİCİ KABUL TARİHİ
9	20.09.2012	EÜ/4027-3/2428	PAMUK ELEKTRİK ÜRETİM TİCARET VE SANAYİ LTD. ŞTİ.	YANBOLU HES	TRABZON	HES	2.87	16.04.2015
10	21.05.2014	EÜ/5017-2/03079	KALEHAN BEYHAN ENERJİ ÜRETİM A.Ş.	BEYHAN I BARAJI VE HES	ELAZIĞ	HES	183.5	17.04.2015
11	03.05.2007	EÜ/1179-21/850	BOREAS ENERJİ ÜRETİM SİSTEMLERİ SANAYİ VE TİCARET A.Ş.	BOREAS I ENEZ RES	EDİRNE	RES	2.5	17.04.2015
12	09.08.2012	EÜ/3961-9/2404	MİRAN ENERJİ ELEKTRİK ÜRETİM LTD. ŞTİ.	BARAN REGÜLATÖRÜ VE HES (BARAN-I)	SİİRT	HES	8.865	17.04.2015
13	22.12.2012	EÜ/3570-2/2179	FUATRES ELEKTRİK ÜRETİM A.Ş.	KORU RES	ÇANAKKALE	RES	19.8	22.04.2015
14	06.12.2012	EÜ/4145-2/2481	FUATRES ELEKTRİK ÜRETİM A.Ş.	HARMANLIK RES	BURSA	RES	13.2	24.04.2015
15	09.06.2010	EÜ/2592-1/1633	HES ENERJİ ÜRETİMİ SANAYİ TİCARET A.Ş.	YUNUSLAR HES	KASTAMONU	HES	7.96	28.04.2015
16	01.12.2011	EÜ/3519-2/2153	GMT ENERJİ ELEKTRİK ÜRETİM A.Ş.	STS-1 HES	KAYSERİ	HES	11.243	30.04.2015
17	17.04.2014	EÜ/4969-117/02817	DURKAR HALI TEKSTİL SAN. VE TİC. LTD. ŞTİ.	DURKAR 1 TERMİK-KOJENERASYON SANTRALİ	GAZİANTEP	DG	2.433	30.04.2015
18	20.09.2012	EÜ/4027-3/2428	PAMUK ELEKTRİK ÜRETİM TİCARET VE SANAYİ LTD. ŞTİ.	YANBOLU HES	TRABZON	HES	6.21	30.04.2015
Toplam							440	

2014 Nisan Ayında İşletmeye Giren Santraller

YAKIT TÜRÜ	KURULU GÜCÜ MW
TERMİK	1021.531
HES	129.589
RES	28.000
ÇÖP, BİYOGAZ, ATIK ISI, JEOTERMAL	6.600
TOPLAM	1186

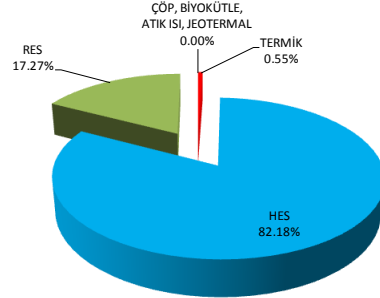
2014 YILI NİSAN AYI ENERJİ YATIRIMLARI



2015 Nisan Ayında İşletmeye Giren Santraller

YAKIT TÜRÜ	KURULU GÜCÜ MW
TERMİK	2.433
HES	361.246
RES	75.900
ÇÖP, BİYOGAZ, ATIK ISI, JEOTERMAL	0.000
TOPLAM	440

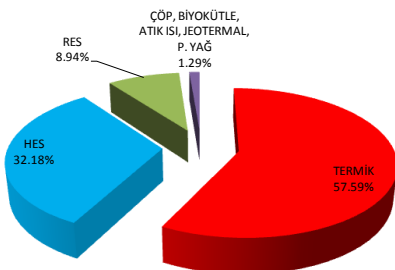
2015 YILI NİSAN AYI ENERJİ YATIRIMLARI



2014'ün İlk 4 Ayında İşletmeye Giren Santraller

YAKIT TÜRÜ	KURULU GÜCÜ MW
TERMİK	1058.891
HES	591.765
RES	164.450
ÇÖP, BİYOGAZ, ATIK ISI, JEOTERMAL	23.719
TOPLAM	1839

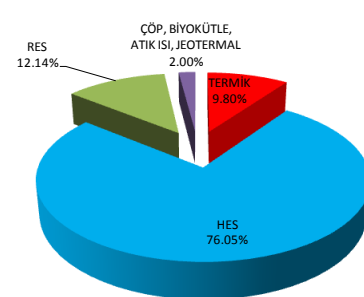
2014 YILI 4 AYLIK ENERJİ YATIRIMLARI



2015'in İlk 4 Ayında İşletmeye Giren Santraller

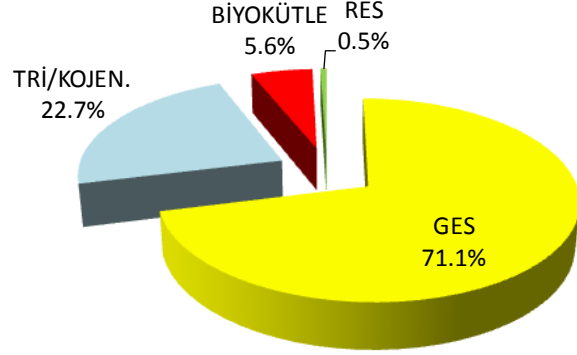
YAKIT TÜRÜ	KURULU GÜCÜ MW
TERMİK	142.714
HES	1107.192
RES	176.800
ÇÖP, BİYOGAZ, ATIK ISI, JEOTERMAL	29.119
TOPLAM	1456

2015 YILI 4 AYLIK ENERJİ YATIRIMLARI



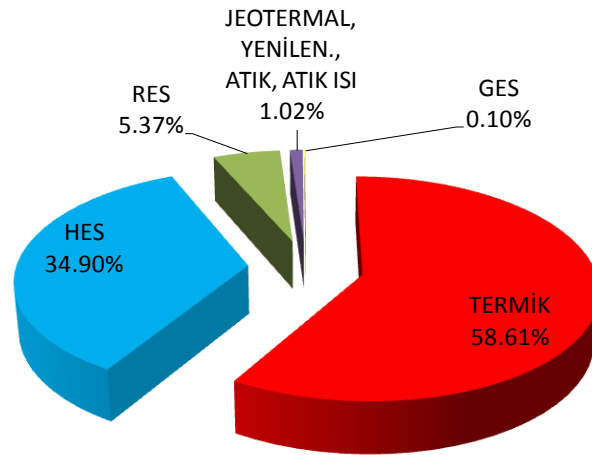
Elektrik Piyasasında Lisanssız Elektrik Üretimine İlişkin Yönetmelik Kapsamında Faaliyette olan Kapasite³

KAYNAK	KURULU GÜCÜ (kW)
GES	71156.28
TRİ/KOJEN.	22754.00
BİYOKÜTLE	5643.00
RES	500.00
TOPLAM	100053



30 Nisan 2015 İtibariyle Türkiye Toplam Kurulu Gücü Dağılımı⁴

KAYNAK	KURULU GÜCÜ (MW)
TERMİK	41559.99
HES	24750.71
RES	3806.74
JEOTERMAL, YENİLEN., ATIK, ATIK ISI	723.75
GES	71.16
TOPLAM	70912



³ 04.05.2015 tarihli ve 21039 sayılı TEDAŞ Genel Müdürlüğü yazısı

⁴ <http://www.teias.gov.tr/yukdagitim/kuruluguc.xls>

2. Elektrik Üretim ve Tüketim Verileri

2014 yılı Nisan ayı ile 2015 yılı Nisan ayı elektrik üretim verileri karşılaştırıldığında %2,1'lik artış olmuştur. (2014 Nisan ayı üretimi: **19803GWh**, 2015 Nisan ayı üretimi: **20221GWh**)⁵.

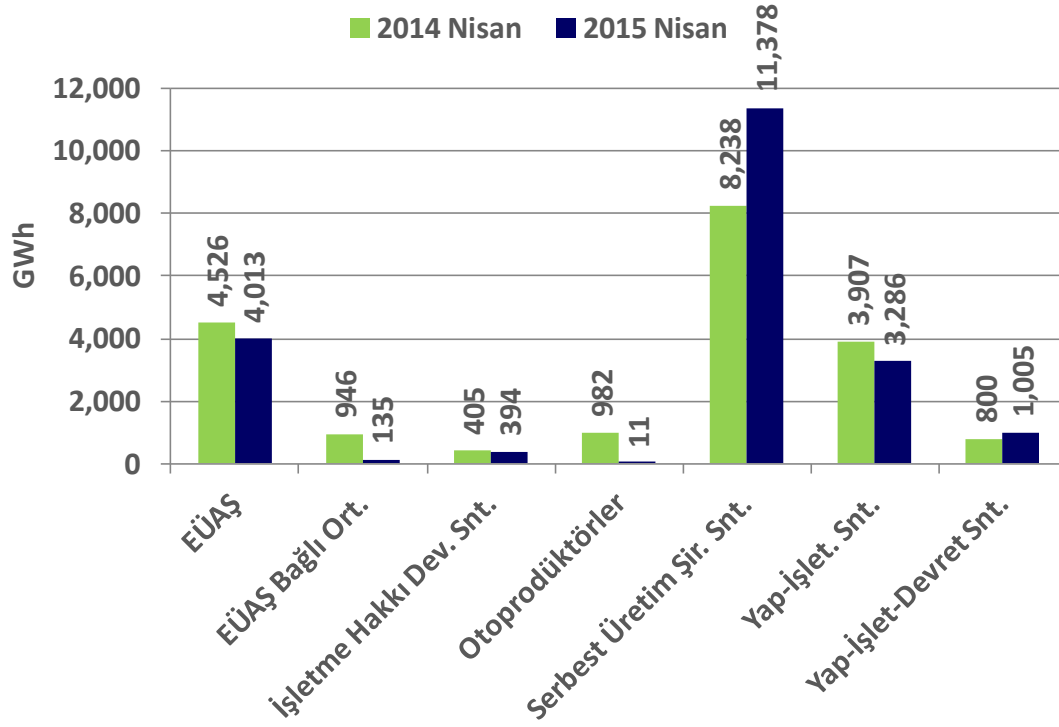
Elektrik tüketim verileri karşılaştırıldığında ise %1,1'lik artış gözlenmektedir. (2014 Nisan ayı tüketimi: **20267GWh**, 2014 Nisan ayı tüketimi: **20490GWh**)⁵.

Kuruluşlar itibariyle 2014 ve 2015 Nisan Ayı Elektrik Üretim ve Tüketim Verileri⁵

KURULUŞLAR	Birim : GWh		Değişim (%)
	2014 Nisan	2015 Nisan	
EÜAŞ	4,526	4,013	-11.3
EÜAŞ Bağlı Ort.	946	135	-85.7
İşletme Hakkı Dev. Snt.	405	394	-2.7
Otoprodüktörler	982	11	-98.9
Serbest Üretim Şir. Snt.	8,238	11,378	38.1
Yap-İşlet. Snt.	3,907	3,286	-15.9
Yap-İşlet-Devret Snt.	800	1,005	25.5
Türkiye Üretim Top.	19,803	20,221	2.1
Dış Alım Toplam	635	550	-13.4
Enterkonnekte Top.	20,438	20,771	1.6
Dış Satım Toplam	171	281	63.9
Türkiye Tüketimi Top.	20,267	20,490	1.1

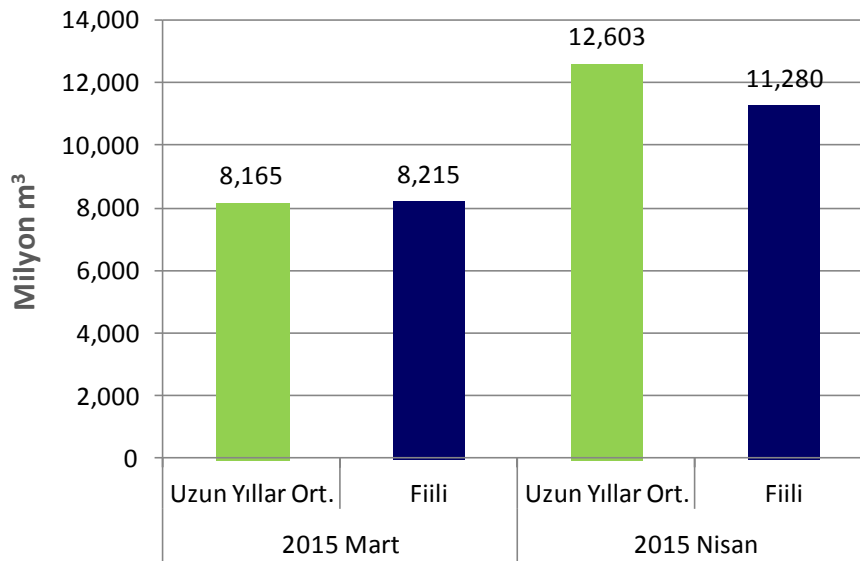
⁵ http://www.teias.gov.tr/yukdagitim/aylik_menu.htm

2.a. Kuruluş Bazında Elektrik Üretimi



2.b. Barajlı Hidroelektrik Santrallerdeki Su Durumu

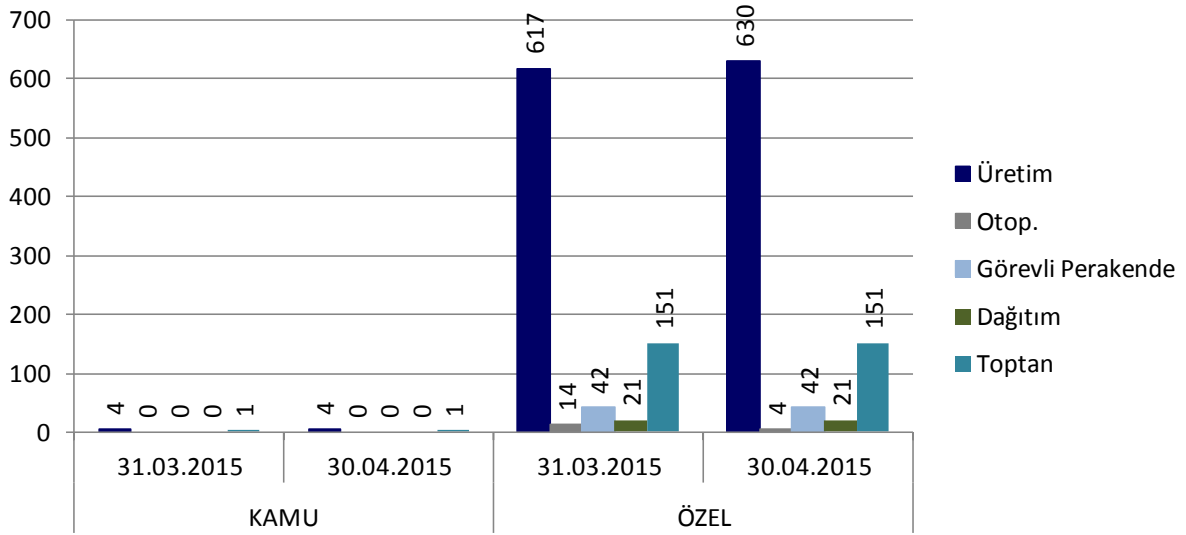
2015 yılı Nisan ayında barajlı hidroelektrik santrallere gelen su miktarı bir önceki aya göre %37 artmış; uzun yıllar ortalamalarına göre ise %11 azalmıştır.⁶



⁶ http://www.teias.gov.tr/yukdagitim/aylik_menu.htm

3. Lisans Türleri ve Sahiplik Açısından Sektörel Durum⁷

Katılımcı Sayısı Listesi						
Lisans Tipi	Kamu			Özel		
	31.03.2015	30.04.2015	Değişim	31.03.2015	30.04.2015	Değişim
Üretim	4	4	0.00%	617	630	2.11%
Otop.	0	0	-	14	4	-71.43%
Görevli Perakende	0	0	-	42	42	0.00%
Dağıtım	0	0	-	21	21	0.00%
Toptan	1	1	0.00%	151	151	0.00%

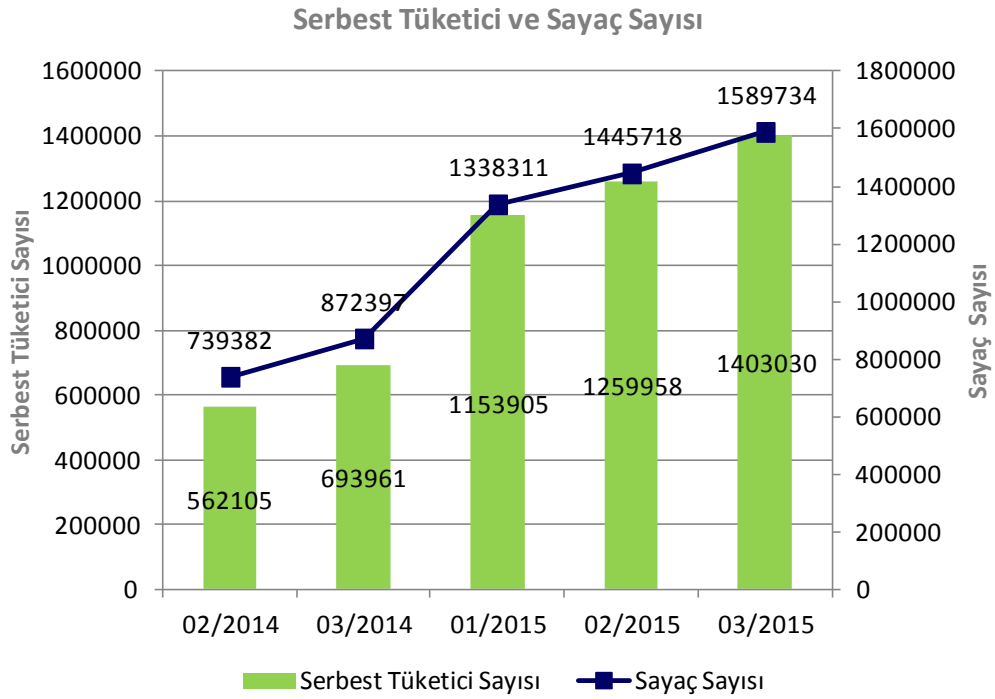


⁷ <https://rapor.pmum.gov.tr/rapor/>

4. Serbest Tüketici ve Sayaç Sayısındaki Değişim⁸

Bu dönemde serbest tüketici sayısı bir önceki aya göre %11,36; sayaç sayısı ise %9,96 oranında artmıştır.

Serbest Tüketici ve Sayaç Sayısı Listesi		
Tarih	Serbest Tüketici Sayısı	Sayaç Sayısı
02/2014	562105	739382
03/2014	693961	872397
01/2015	1153905	1338311
02/2015	1259958	1445718
03/2015	1403030	1589734

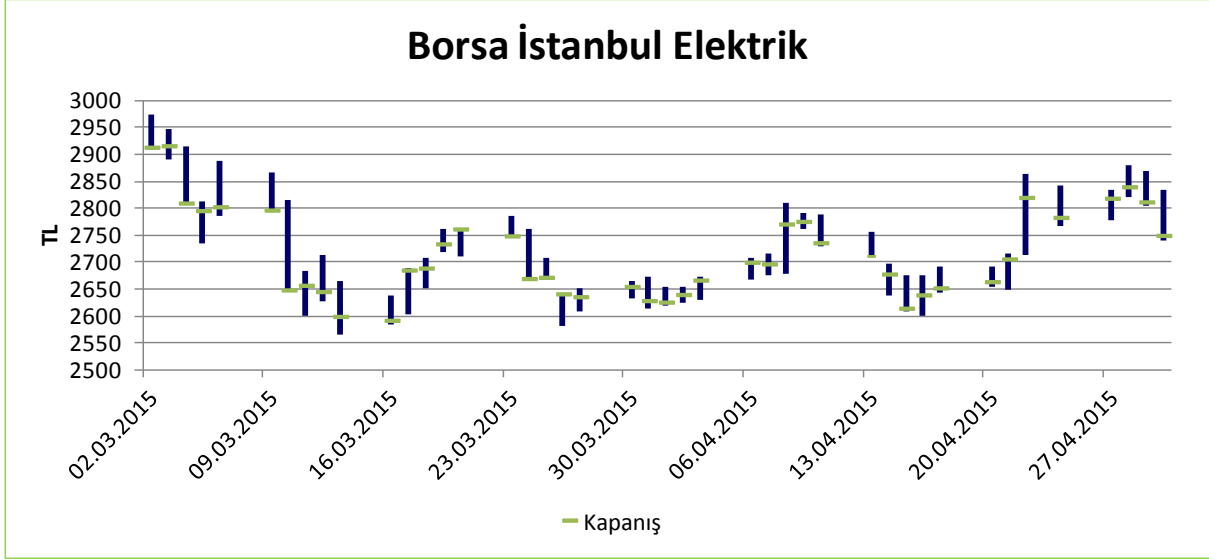


⁸ <https://rapor.pmum.gov.tr/rapor/>

5. Borsa İstanbul Elektrik Fiyat Endeksi Verileri⁹

01/03/2015-30/04/2015 Borsa İstanbul Elektrik fiyat endeksi verileri

En yüksek (Y): 2974,49; En düşük (D): 2564,52; Y-D = 409,97; Ortalama: 2716,27TL

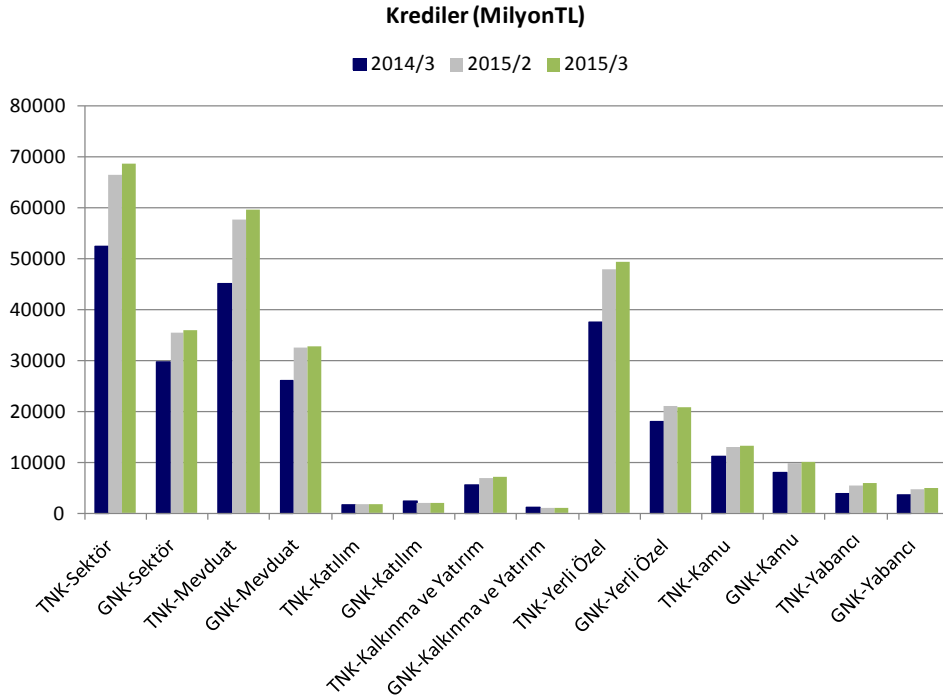


⁹ <http://borsaistanbul.com/veriler/verileralt/hisse-senetleri-piyasasi-verileri/endeks-verileri>

6. BDDK Elektrik, Gaz ve Su Kaynakları Ürt. Dağt. San. Kredi Dağılımı¹⁰

BDDK'nin, 2015 yılının Nisan ayı elektrik, gaz ve su kaynakları ürt. dağt. san. kredilerinin dağılımına ilişkin veriler bu raporun hazırlandığı süreçte henüz yayımlanmamıştır. En güncel veriler 2015 yılının Şubat ve Mart aylarına ilişkindir.

Yıl/Ay	Birim: milyonTL			Önceki Yıla Göre Değişim (%)	Önceki Aya Göre Değişim (%)
	2014/3	2015/2	2015/3		
TNK ¹¹ -Sektör	52459	66446	68698	31%	3%
GNK ¹² -Sektör	29654	35542	35902	21%	1%
TNK-Mevduat	45044	57721	59639	32%	3%
GNK-Mevduat	26056	32457	32765	26%	1%
TNK-Katılım	1736	1829	1821	5%	0%
GNK-Katılım	2359	1966	2024	-14%	3%
TNK-Kalkınma ve Yatırım	5680	6897	7238	27%	5%
GNK-Kalkınma ve Yatırım	1239	1119	1113	-10%	-1%
TNK-Yerli Özel	37479	47894	49488	32%	3%
GNK-Yerli Özel	18103	20983	20948	16%	0%
TNK-Kamu	11212	13060	13255	18%	1%
GNK-Kamu	7954	9746	10002	26%	3%
TNK-Yabancı	3769	5493	5956	58%	8%
GNK-Yabancı	3597	4813	4952	38%	3%



¹⁰ <http://ebulten.bddk.org.tr/ABMVC/#>

¹¹ TNK: Toplam Nakdi Kredi

¹² GNK: Gayri Nakdi Kredi