

TÜRKİYE ELEKTRİK YATIRIMLARI 2015 OCAK AYI ÖZET RAPORU

Dr. Ozan Soydaş, Cem Üllenoğlu (Enerji Yatırımları Dairesi Başkanlığı)

Bu rapor Enerji İşleri Genel Müdürlüğü Enerji Yatırımları Dairesi Başkanlığı tarafından hazırlanmıştır.

İçindekiler

Sayfa

1. Elektrik Üretim Yatırımları.....	1
2. Elektrik Üretim ve Tüketim Verileri.....	5
2.a. Kuruluş Bazında Elektrik Üretimi.....	6
2.b. Barajlı Hidroelektrik Santrallerdeki Su Durumu	6
3. Lisans Türleri ve Sahiplik Açısından Sektörel Durum.....	7
4. Serbest Tüketici ve Sayaç Sayısındaki Değişim	8
5. Borsa İstanbul Elektrik Fiyat Endeksi Verileri	9
6. BDDK Elektrik, Gaz ve Su Kaynakları Ürt. Dağıt. San. Kredi Dağılımı	10

Uyarı: Bu raporda kullanılan verilerin bir kısmı, ilgili kurum/kuruluşların söz konusu verileri yayımladığı internet sayfalarına referans verilerek kullanılmıştır. Bahsi geçen veriler geçici olup resmi verilerin ilgili kurum/kuruluşlardan temin edilmesi gerekmektedir.

1. Elektrik Üretim Yatırımları¹

2015 yılı Ocak ayında 158MW kurulu gücünde elektrik santrali işletmeye girmiş olup Elektrik Piyasasında Lisanssız Elektrik Üretimine İlişkin Yönetmelik kapsamında faaliyette olan 59MW²lik² kapasiteyle birlikte toplam kurulu güç 69681MW değerine ulaşmıştır.

2014 yılı Ocak ayında ise 287MW kurulu gücünde santral işletmeye girmiştir. 2014 Ocak sonu Toplam Türkiye Kurulu gücü 64267MW olarak gerçekleşmiştir.

Türkiye elektrik kurulu gücünde geçen yılın Ocak ayı sonundaki kurulu güce oranla %8,4'lük artış gerçekleşmiştir.

01/01/2015 – 31/01/2015 Tarihleri Arasında (2015 yılı Ocak Ayı) İşletmeye Giren Santral Listesi

SIRA NO	LİSANS TARİHİ	LİSANS SAYISI	ŞİRKET ADI	SANTRAL ADI	İL	YAKIT CİNSİ	İLAVE KURULU GÜÇ MW _e	GEÇİCİ KABUL TARİHİ
1	18.08.2011	EÜ/3382-4/2044	YAPISAN ELEKTRİK ÜRETİM A.Ş.	BUCAKKIŞLA HES	KARAMAN	HES	41	08.01.2015
2	01.03.2012	EÜ/3712-4/2263	ZT ENERJİ ELEKTRİK ÜRETİM SANAYİ VE TİC. A.Ş.	ÇERÇİKAYA RES	HATAY	RES	27.8947	10.01.2015
3	17.04.2014	EÜ/4969-204/02904	KARDEMİR KARABÜK DEMİR ÇELİK SAN. VE TİC. A.Ş.	KARDEMİR KARABÜK DEMİR ÇELİK SAN. VE TİC. A.Ş. TERMİK-KOJENERASYON SANTRALI	KARABÜK	KÖMÜR+DİĞER	15	10.01.2015
4	31.12.2007	EÜ/1447-4/1045	REDAŞ ELEK. ÜRT. DAĞ. PAZ. SAN. TİC. A.Ş.	ÇAYKARA HES	TRABZON	HES	15.36	16.01.2015
5	03.01.2013	EÜ/4220-14/2521	HAYAT ENERJİ ELEKTRİK ÜRETİM SANAYİ VE TİCARET A.Ş.	HAYAT BİYOKÜTLE PROJESİ	KOCAELİ	BİYOKÜTLE	0.955	16.01.2015
6	17.04.2014	EÜ/4969-160/2860	MMK METALURJİ SAN. TİC. VE LİMAN İŞLETMELİĞİ A.Ş.	MMK METALURJİ SAN. TİC. VE LİMAN İŞLETMELİĞİ A.Ş. KOJENERASYON TESİSİ	HATAY	DG	15	17.01.2015
7	20.05.2010	EÜ/2564-4/1628	CAN ENERJİ ENTEGRE ELEKTRİK ÜRETİM A.Ş.	TEKİRDAĞ ENERJİ ÜRETİM SANTRALI	TEKİRDAĞ	DG	1.125	23.01.2015
8	18.04.2012	EÜ/3782-1/2316	PEKER ENERJİ A.Ş.	ADIGÜZEL II HES	DENİZLİ	HES	30.09	24.01.2015

¹ Veriler geçici olup revize edilebilir.

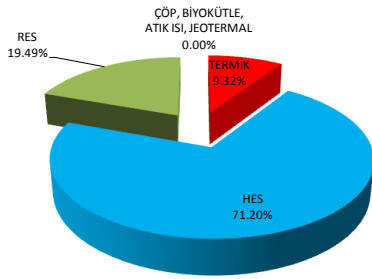
² 11.02.2015 tarihli ve 6387 sayılı TEDAŞ Genel Müdürlüğü yazısı

SIRA NO	LİSANS TARİHİ	LİSANS SAYISI	ŞİRKET ADI	SANTRAL ADI	İL	YAKIT CİNSİ	İLAVE KURULU GÜÇ MW _e	GEÇİCİ KABUL TARİHİ
9	22.06.2006	EÜ/799-3/652	ENERJİSA ENERJİ ÜRETİM A.Ş.	YAMANLI II HES	ADANA	HES	11.222	31.01.2015
Toplam							158	

2014 Ocak Ayında İşletmeye Giren Santraller

YAKIT TÜRÜ	KURULU GÜCÜ MW
TERMİK	26.770
HES	204.604
RES	56.000
ÇÖP, BİYOGAZ, ATIK ISI, JEOTERMAL	0.000
TOPLAM	287

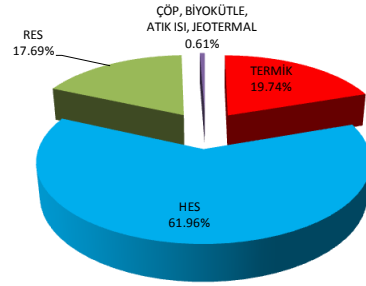
2014 YILI OCAK AYI ENERJİ YATIRIMLARI



2015 Ocak Ayında İşletmeye Giren Santraller

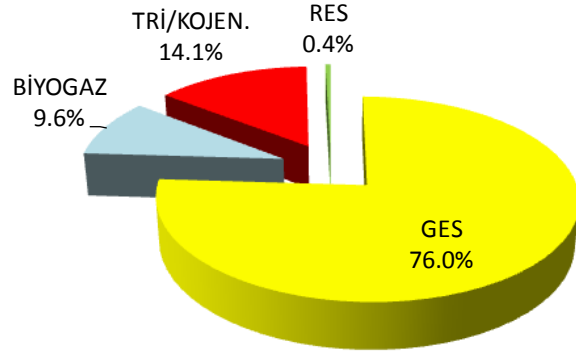
YAKIT TÜRÜ	KURULU GÜCÜ MW
TERMİK	31.125
HES	97.672
RES	27.895
ÇÖP, BİYOGAZ, ATIK ISI, JEOTERMAL	0.955
TOPLAM	158

2015 YILI OCAK AYI ENERJİ YATIRIMLARI



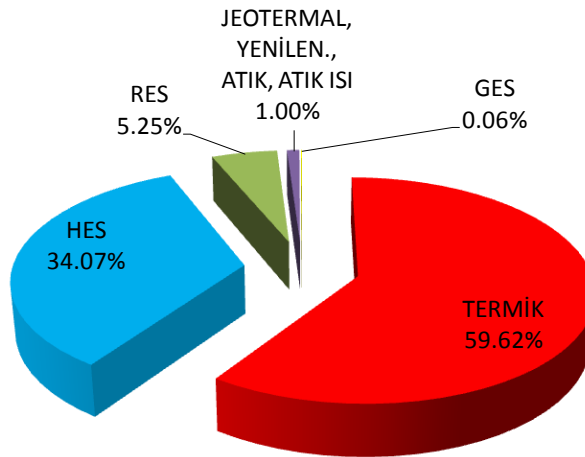
**Elektrik Piyasasında Lisanssız Elektrik Üretimine İlişkin Yönetmelik
Kapsamında Faaliyette olan Kapasite³**

KAYNAK	KURULU GÜCÜ (kW)
GES	44829.33
BİYOĞAZ	5643.00
TRİ/KOJEN.	8294.00
RES	250.00
TOPLAM	59016



31 Ocak 2015 İtibariyle Türkiye Toplam Kurulu Gücü Dağılımı⁴

KAYNAK	KURULU GÜCÜ (MW)
TERMİK	41544.76
HES	23738.57
RES	3657.58
JEOTERMAL, YENİLEN., ATIK, ATIK ISI	695.58
GES	44.83
TOPLAM	69681



³ 11.02.2015 tarihli ve 6387 sayılı TEDAŞ Genel Müdürlüğü yazısı

⁴ <http://www.teias.gov.tr/yukdagitim/kuruluguc.xls>

2. Elektrik Üretim ve Tüketim Verileri

2014 yılı Ocak ayı ile 2015 yılı Ocak ayı elektrik üretim verileri karşılaştırıldığında %2,9'luk artış olmuştur. (2014 Ocak ayı üretimi: **21425GWh**, 2015 Ocak ayı üretimi: **22038GWh**)⁵.

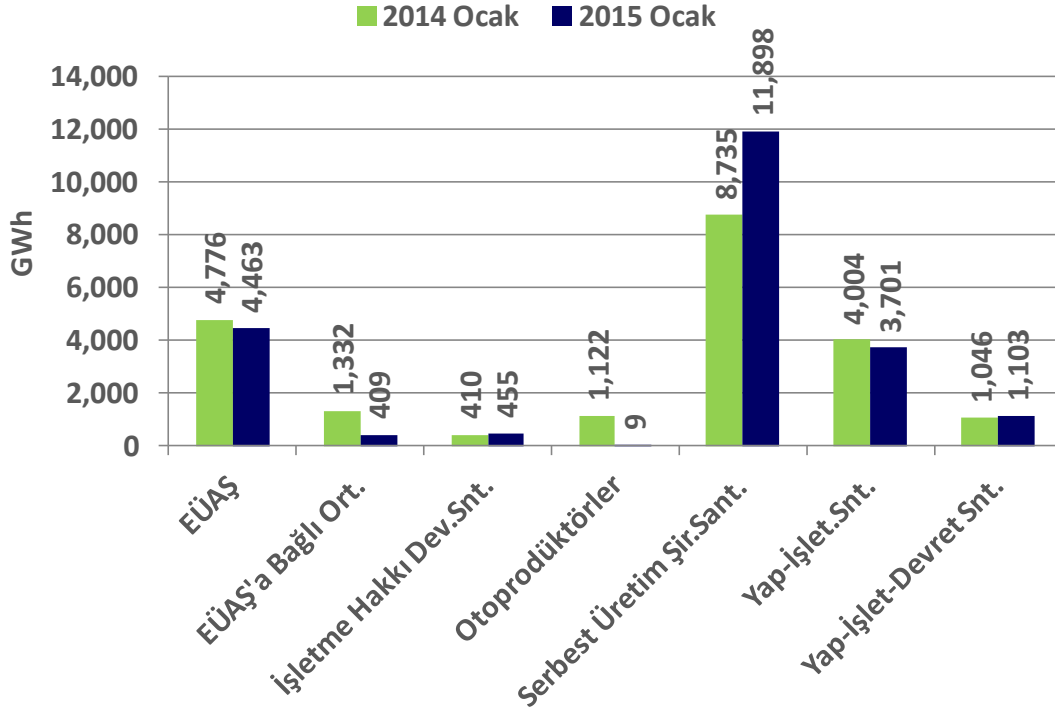
Elektrik tüketim verileri karşılaştırıldığında ise %2,8'lik artış gözlenmektedir. (2014 Ocak ayı tüketimi: **21904GWh**, 2014 Ocak ayı tüketimi: **22523GWh**)⁵.

Kuruluşlar itibariyle 2014 ve 2015 Ocak Ayı Elektrik Üretim ve Tüketim Verileri⁵

KURULUŞLAR	Birim : GWh		Değişim (%)
	2014 Ocak	2015 Ocak	
EÜAŞ	4,776	4,463	-6.6
EÜAŞ'a Bağlı Ort.	1,332	409	-69.3
İşletme Hakkı Dev.Snt.	410	455	11.0
Otoprodüktörler	1,122	9	-99.2
Serbest Üretim Şir.Sant.	8,735	11,898	36.2
Yap-İşlet.Snt.	4,004	3,701	-7.6
Yap-İşlet-Devret Snt.	1,046	1,103	5.4
Türkiye Üretim Top.	21,425	22,038	2.9
Dış Alım Toplam	759	829	9.2
Enterkonnekte Top.	22,140	22,866	3.3
Dış Satım Toplam	280	344	22.8
Türkiye Tüketimi Top.	21,904	22,523	2.8

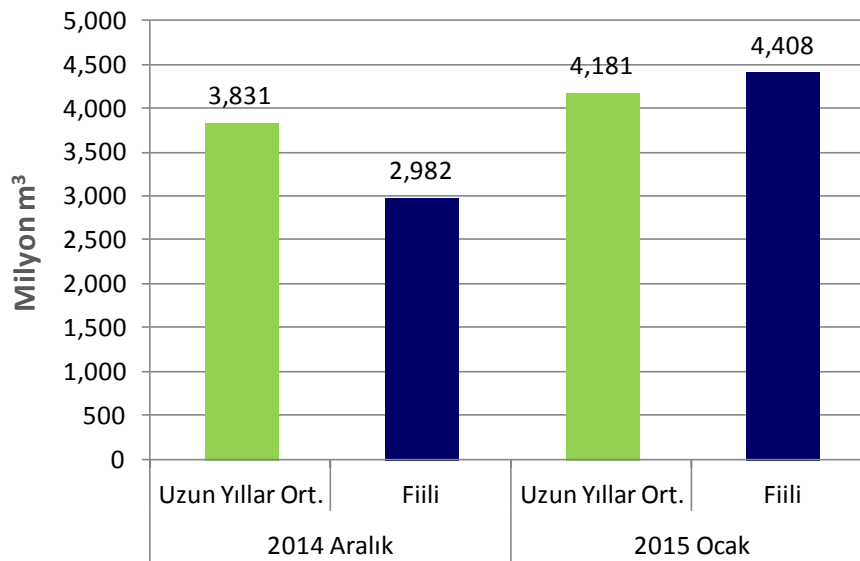
⁵ http://www.teias.gov.tr/yukdagitim/aylik_menu.htm

2.a. Kuruluş Bazında Elektrik Üretimi



2.b. Barajlı Hidroelektrik Santrallerdeki Su Durumu

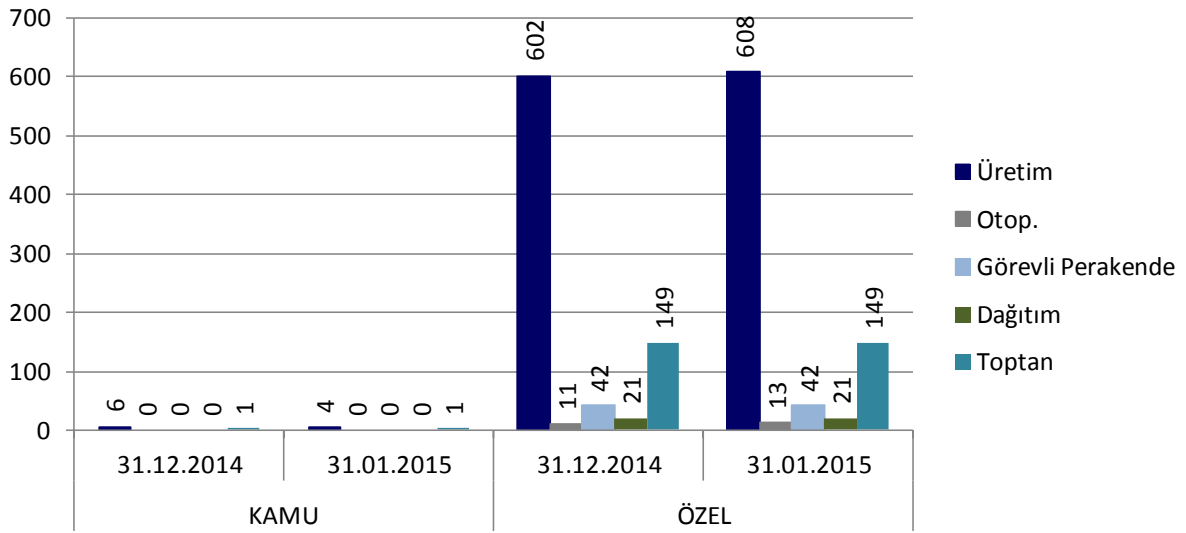
2015 yılı Ocak ayında barajlı hidroelektrik santrallere gelen su miktarı bir önceki aya göre %48, uzun yıllar ortalamalarına göre ise %5 artmıştır.⁶



⁶ http://www.teias.gov.tr/yukdagitim/aylik_menu.htm

3. Lisans Türleri ve Sahiplik Açısından Sektörel Durum⁷

Katılımcı Sayısı Listesi						
Lisans Tipi	Kamu			Özel		
	31.12.2014	31.01.2015	Değişim	31.12.2014	31.01.2015	Değişim
Üretim	6	4	-33.33%	602	608	1.00%
Otop.	0	0	-	11	13	18.18%
Görevli Perakende	0	0	-	42	42	0.00%
Dağıtım	0	0	-	21	21	0.00%
Toptan	1	1	0.00%	149	149	0.00%

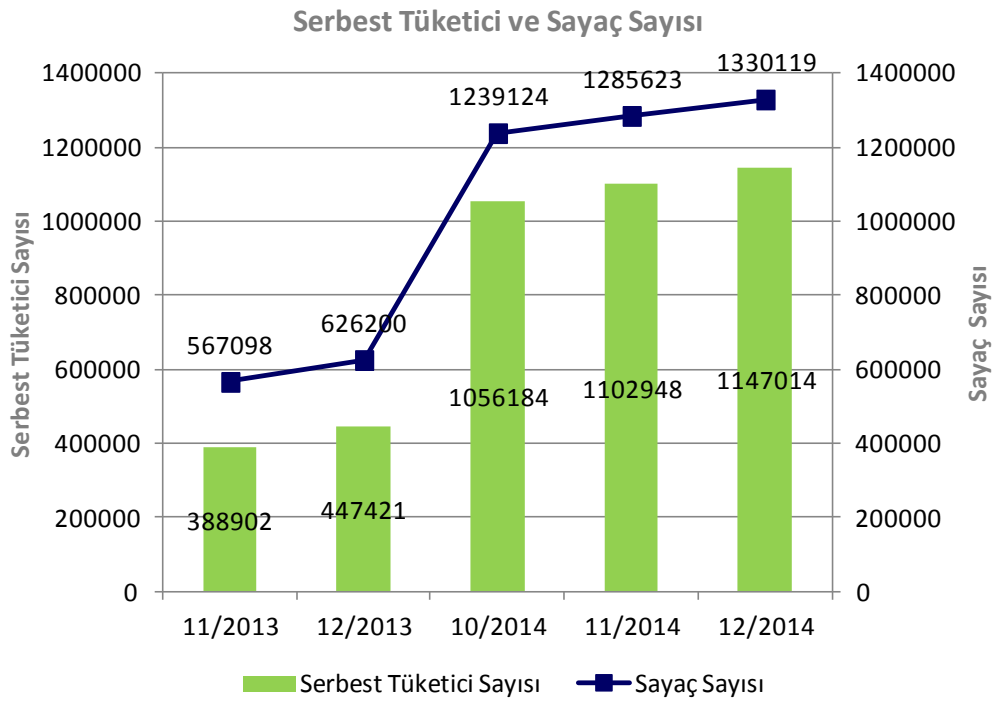


⁷ <https://rapor.pmum.gov.tr/rapor/>

4. Serbest Tüketici ve Sayaç Sayısındaki Değişim⁸

Bu dönemde serbest tüketici sayısı bir önceki aya göre %4; sayaç sayısı ise %3,46 oranında artmıştır.

Serbest Tüketici ve Sayaç Sayısı Listesi		
Tarih	Serbest Tüketici Sayısı	Sayaç Sayısı
11/2013	388902	567098
12/2013	447421	626200
10/2014	1056184	1239124
11/2014	1102948	1285623
12/2014	1147014	1330119

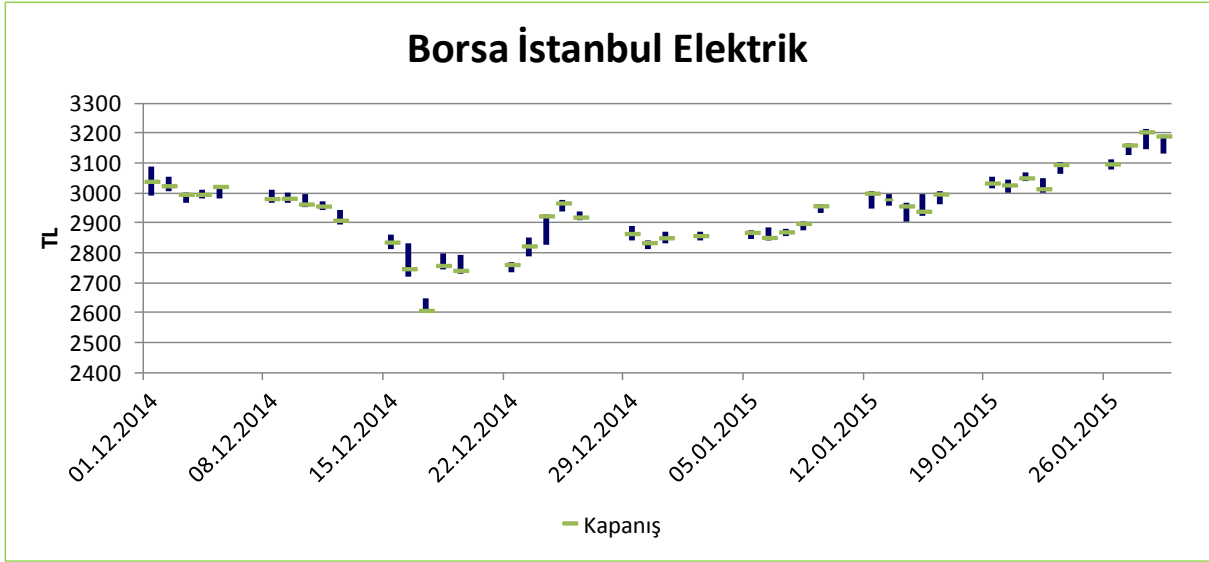


⁸ <https://rapor.pmum.gov.tr/rapor/>

5. Borsa İstanbul Elektrik Fiyat Endeksi Verileri⁹

01/12/2014-31/01/2015 Borsa İstanbul Elektrik fiyat endeksi verileri

En yüksek (Y): 3214,58; En düşük (D): 2599,10; Y-D = 615,48; Ortalama: 2948,46TL

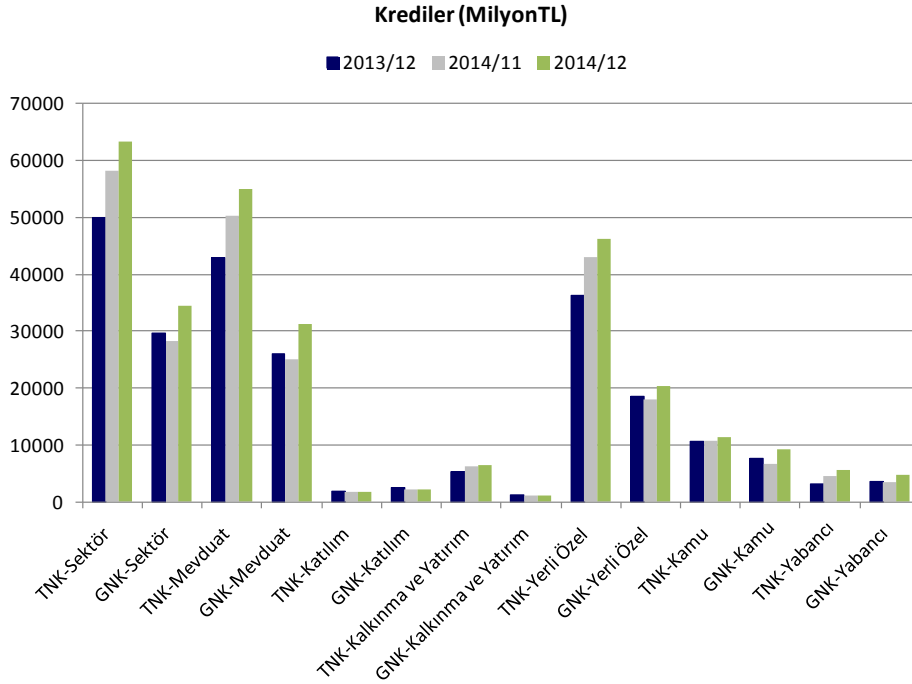


⁹ <http://borsaistanbul.com/veriler/verileralt/hisse-senetleri-piyasasi-verileri/endeks-verileri>

6. BDDK Elektrik, Gaz ve Su Kaynakları Ürt. Dağt. San. Kredi Dağılımı¹⁰

BDDK'nin, 2015 yılının Ocak ayı elektrik, gaz ve su kaynakları ürt. dağt. san. kredilerinin dağılımına ilişkin veriler bu raporun hazırlandığı süreçte henüz yayımlanmamıştır. En güncel veriler 2014 yılının Kasım ve Aralık aylarına ilişkindir.

Yıl/Ay	Birim: milyonTL			Önceki Yıla Göre Değişim (%)	Önceki Aya Göre Değişim (%)
	2013/12	2014/11	2014/12		
TNK ¹¹ -Sektör	50024	58246	63212	26%	9%
GNK ¹² -Sektör	29757	28323	34430	16%	22%
TNK-Mevduat	42938	50330	54926	28%	9%
GNK-Mevduat	25939	25075	31189	20%	24%
TNK-Katılım	1819	1732	1850	2%	7%
GNK-Katılım	2482	2202	2188	-12%	-1%
TNK-Kalkınma ve Yatırım	5268	6183	6436	22%	4%
GNK-Kalkınma ve Yatırım	1336	1047	1052	-21%	0%
TNK-Yerli Özel	36294	42957	46147	27%	7%
GNK-Yerli Özel	18582	18107	20290	9%	12%
TNK-Kamu	10651	10664	11368	7%	7%
GNK-Kamu	7658	6705	9324	22%	39%
TNK-Yabancı	3079	4625	5697	85%	23%
GNK-Yabancı	3516	3511	4816	37%	37%



¹⁰ <http://ebulten.bddk.org.tr/ABMVC/#>

¹¹ TNK: Toplam Nakdi Kredi

¹² GNK: Gayri Nakdi Kredi