

TÜRKİYE ELEKTRİK YATIRIMLARI 2015 ŞUBAT AYI ÖZET RAPORU

Dr. Ozan Soydaş, Cem Üllenoğlu (Enerji Yatırımları Dairesi Başkanlığı)

Bu rapor Enerji İşleri Genel Müdürlüğü Enerji Yatırımları Dairesi Başkanlığı tarafından hazırlanmıştır.

İçindekiler

Sayfa

1. Elektrik Üretim Yatırımları.....	1
2. Elektrik Üretim ve Tüketim Verileri.....	5
2.a. Kuruluş Bazında Elektrik Üretimi.....	6
2.b. Barajlı Hidroelektrik Santrallerdeki Su Durumu	6
3. Lisans Türleri ve Sahiplik Açısından Sektörel Durum.....	7
4. Serbest Tüketici ve Sayaç Sayısındaki Değişim	8
5. Borsa İstanbul Elektrik Fiyat Endeksi Verileri	9
6. BDDK Elektrik, Gaz ve Su Kaynakları Ürt. Dağıt. San. Kredi Dağılımı	10

Uyarı: Bu raporda kullanılan verilerin bir kısmı, ilgili kurum/kuruluşların söz konusu verileri yayımladığı internet sayfalarına referans verilerek kullanılmıştır. Bahsi geçen veriler geçici olup resmi verilerin ilgili kurum/kuruluşlardan temin edilmesi gerekmektedir.

1. Elektrik Üretim Yatırımları¹

2015 yılı Şubat ayında 284MW kurulu gücünde elektrik santrali işletmeye girmiş olup Elektrik Piyasasında Lisanssız Elektrik Üretimine İlişkin Yönetmelik kapsamında faaliyette olan 72MW'lık² kapasiteyle birlikte toplam kurulu güç 69981MW değerine ulaşmıştır.

2014 yılı Şubat ayında ise 219MW kurulu gücünde santral işletmeye girmiştir. 2014 Şubat sonu Toplam Türkiye Kurulu gücü 64483MW olarak gerçekleşmiştir.

Türkiye elektrik kurulu gücünde geçen yılın Şubat ayı sonundaki kurulu güce oranla %8,5'lik artış gerçekleşmiştir.

01/02/2015 – 28/02/2015 Tarihleri Arasında (2015 yılı Şubat Ayı) İşletmeye Giren Santral Listesi

SIRA NO	LİSANS TARİHİ	LİSANS SAYISI	ŞİRKET ADI	SANTRAL ADI	İL	YAKIT CİNSİ	İLAVE KURULU GÜÇ MW _e	GEÇİCİ KABUL TARİHİ
1	07.03.2013	EÜ/4301-3/02560	MAÇKAM ENERJİ ÜRETİM A.Ş.	KÖPRÜYANI REGÜLATÖRÜ VE HES	TRABZON	HES	11.9	04.02.2015
2	15.06.2006	EÜ/786-1/647	KORES KOCADAĞ RÜZGAR ENERJİ SANTRALİ ÜRETİM A.Ş.	KOCADAĞ 2 RES	İZMİR	RES	7.5	06.02.2015
3	04.04.2007	EÜ/1149-7/827	SOMA ENERJİ ELEKTRİK ÜRETİM A.Ş.	SOMA RES	MANİSA	RES	6	07.02.2015
4	18.08.2011	EÜ/3382-2/2042	ARSİN ENERJİ ELEKTRİK ÜRETİM İÇ VE DIŞ TİCARET A.Ş.	KADAHOR REGÜLATÖRÜ VE HES	TRABZON	HES	9.362	07.02.2015
5	26.01.2012	EÜ/3663-4/2224	BIÇAKCILAR ÇANDARLI ELEKTRİK ÜRETİM LTD. ŞTİ.	PİTANE RES	İZMİR	RES	4.8	09.02.2015
6	17.04.2014	EÜ/4969-233/02933	DEMİRER KABLO TESİSLERİ SAN. VE TİC. A.Ş.	DEMİRER KOJENERASYON TESİSİ	BİLECİK	DG	2.476	11.02.2015
7	06.01.2011	EÜ/3003-2/1772	SUKOM ENERJİ ELEKTRİK ÜRETİM VE TİC. A.Ş.	MEREK REGÜLATÖRÜ VE HES	GİRESUN	HES	9.18	12.02.2015
8	20.11.2008	EÜ/1845-30/1324	ITC-KA ENERJİ ÜRETİM SAN. VE TİC. A.Ş.	SİNCAN ÇADIRTEPE BİYOKÜTLE ENERJİ SANTRALİ	ANKARA	BİYOKÜTLE (ÇÖP GAZI)	5.664	13.02.2015

¹ Veriler geçici olup revize edilebilir.

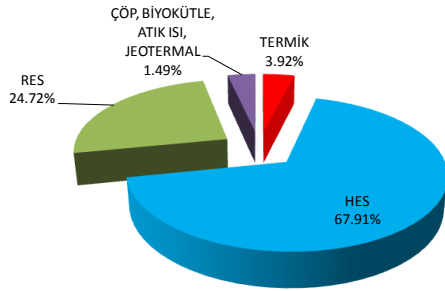
² 02.03.2015 tarihli ve 9345 sayılı TEDAŞ Genel Müdürlüğü yazısı

SIRA NO	LİSANS TARİHİ	LİSANS SAYISI	ŞİRKET ADI	SANTRAL ADI	İL	YAKIT CİNSİ	İLAVE KURULU GÜÇ MW _e	GEÇİCİ KABUL TARİHİ
9	04.06.2004	EÜ/325-3/458	DENİZ ELEKTRİK ÜRETİM LTD. ŞTİ.	SEBENOBA RES	HATAY	RES	8	13.02.2015
10	22.09.2005	EÜ/551-4/573	DARENHES ELEKTRİK ÜRETİMİ A.Ş.	PEMBELİK HES	ELAZIĞ	HES	63.67	18.02.2015
11	22.06.2006	EÜ/799-3/652	ENERJİSA ENERJİ ÜRETİM A.Ş.	YAMANLI II HES	ADANA	HES	11.222	19.02.2015
12	01.03.2012	EÜ/3712-4/2263	ZT ENERJİ ELEKTRİK ÜRETİM SANAYİ VE TİC. A.Ş.	ÇERÇİKAYA RES	HATAY	RES	13.94735	19.02.2015
13	14.02.2008	EÜ/1495-2/1086	İC İÇTAŞ BAĞIŞTAŞ ENERJİ ÜRETİM VE İŞLETME A.Ş.	BAĞIŞTAŞ I BARAJI VE HES	ERZİNCAN	HES	51.09	27.02.2015
14	14.04.2014	EÜ/4969-250/2950	TÜRKİYE PETROL RAFİNERİLERİ A.Ş.	TÜPRAŞ İZMİT RAFİNERİSİ TERMİK KOJENERASYON SANTRALI	KOCAELİ	DG	79.08	27.02.2015
15	31.12.2007	EÜ/1447-8/1049	BANDIRMA ENERJİ VE ELEKTRİK ÜRETİM TİC. A.Ş.	BANDIRMA RES	BALIKESİR	RES	0.6	27.02.2015
Toplam							284	

2014 Şubat Ayında İşletmeye Giren Santraller

YAKIT TÜRÜ	KURULU GÜCÜ MW
TERMİK	8.590
HES	148.865
RES	54.200
ÇÖP, BİYOGAZ, ATIK ISI, JEOTERMAL	7.559
TOPLAM	219

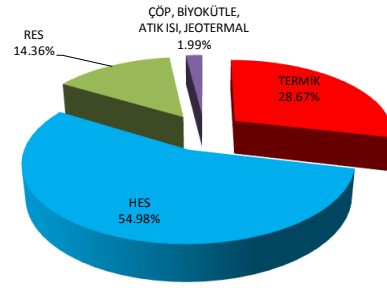
2014 YILI ŞUBAT AYI ENERJİ YATIRIMLARI



2015 Şubat Ayında İşletmeye Giren Santraller

YAKIT TÜRÜ	KURULU GÜCÜ MW
TERMİK	81.556
HES	156.424
RES	40.847
ÇÖP, BİYOGAZ, ATIK ISI, JEOTERMAL	5.664
TOPLAM	284

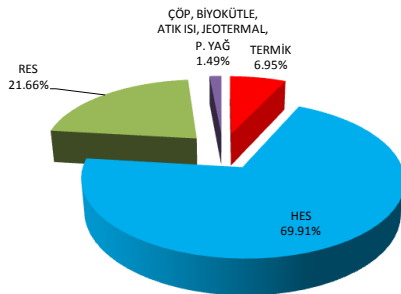
2015 YILI ŞUBAT AYI ENERJİ YATIRIMLARI



2014'ün İlk 2 Ayında İşletmeye Giren Santraller

YAKIT TÜRÜ	KURULU GÜCÜ MW
TERMİK	35.360
HES	355.769
RES	110.200
ÇÖP, BİYOGAZ, ATIK ISI, JEOTERMAL	7.559
TOPLAM	509

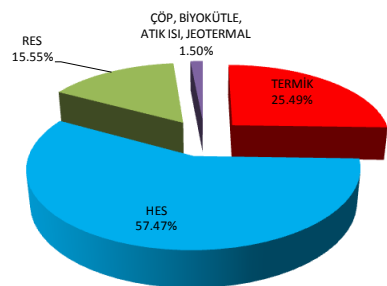
2014 YILI 2 AYLIK ENERJİ YATIRIMLARI



2015'in İlk 2 Ayında İşletmeye Giren Santraller

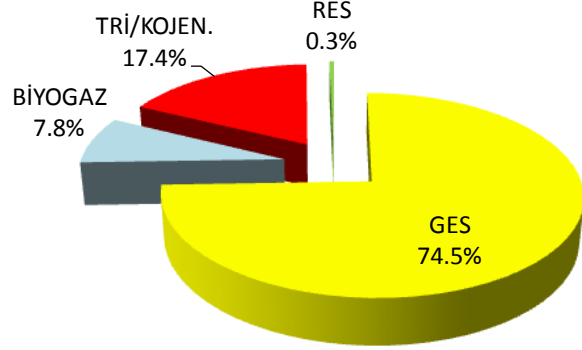
YAKIT TÜRÜ	KURULU GÜCÜ MW
TERMİK	112.681
HES	254.096
RES	68.742
ÇÖP, BİYOGAZ, ATIK ISI, JEOTERMAL	6.619
TOPLAM	442

2015 YILI 2 AYLIK ENERJİ YATIRIMLARI



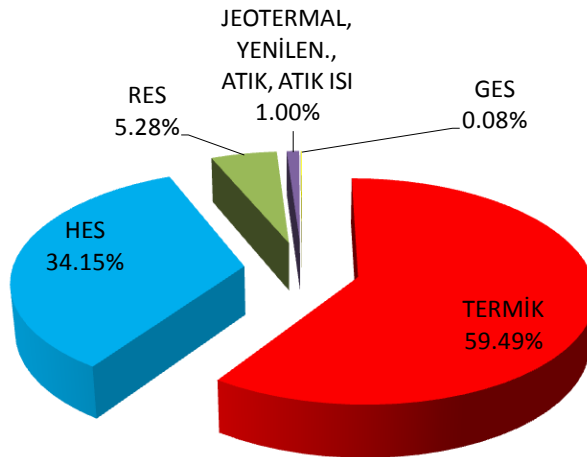
Elektrik Piyasasında Lisanssız Elektrik Üretimine İlişkin Yönetmelik Kapsamında Faaliyette olan Kapasite³

KAYNAK	KURULU GÜCÜ (kW)
GES	53944.33
BİYOGAZ	5643.00
TRİ/KOJEN.	12594
RES	250.00
TOPLAM	72432



28 Şubat 2015 İtibariyle Türkiye Toplam Kurulu Gücü Dağılımı⁴

KAYNAK	KURULU GÜCÜ (MW)
TERMİK	41630.62
HES	23896.82
RES	3698.43
JEOTERMAL, YENİLEN., ATIK, ATIK ISI	701.25
GES	53.94
TOPLAM	69981



³ 02.03.2015 tarihli ve 9345 sayılı TEDAŞ Genel Müdürlüğü yazısı

⁴ <http://www.teias.gov.tr/yukdagitim/kuruluguc.xls>

2. Elektrik Üretim ve Tüketim Verileri

2014 yılı Şubat ayı ile 2015 yılı Şubat ayı elektrik üretim verileri karşılaştırıldığında %3,2'lik artış olmuştur. (2014 Şubat ayı üretimi: **19278GWh**, 2015 Şubat ayı üretimi: **19900GWh**)⁵.

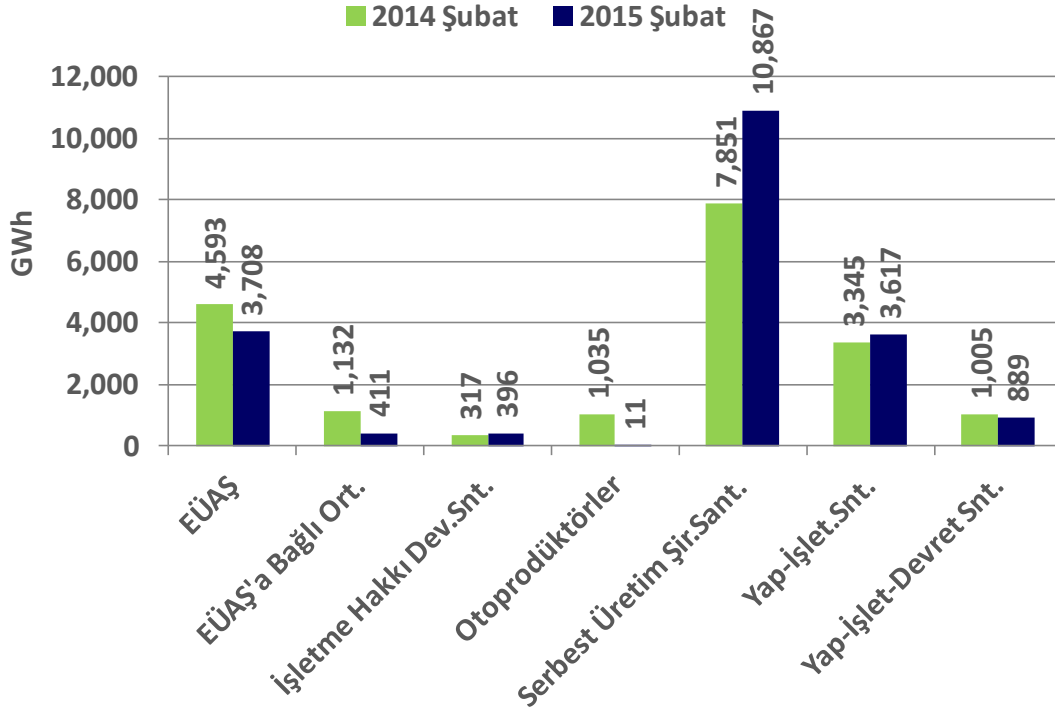
Elektrik tüketim verileri karşılaştırıldığında ise %3,2'lik artış gözlenmektedir. (2014 Şubat ayı tüketimi: **19674GWh**, 2015 Şubat ayı tüketimi: **20306GWh**)⁵.

Kuruluşlar itibariyle 2014 ve 2015 Şubat Ayı Elektrik Üretim ve Tüketim Verileri⁵

KURULUŞLAR	Birim : GWh		Değişim (%)
	2014 Şubat	2015 Şubat	
EÜAŞ	4,593	3,708	-19.3
EÜAŞ'a Bağlı Ort.	1,132	411	-63.6
İşletme Hakkı Dev.Snt.	317	396	25.0
Otoprodüktörler	1,035	11	-98.9
Serbest Üretim Şir.Sant.	7,851	10,867	38.4
Yap-İşlet.Snt.	3,345	3,617	8.1
Yap-İşlet-Devret Snt.	1,005	889	-11.5
Türkiye Üretim Top.	19,278	19,900	3.2
Dış Alım Toplam	605	633	4.7
Enterkonnekte Top.	19,882	20,533	3.3
Dış Satım Toplam	209	228	9.3
Türkiye Tüketimi Top.	19,674	20,306	3.2

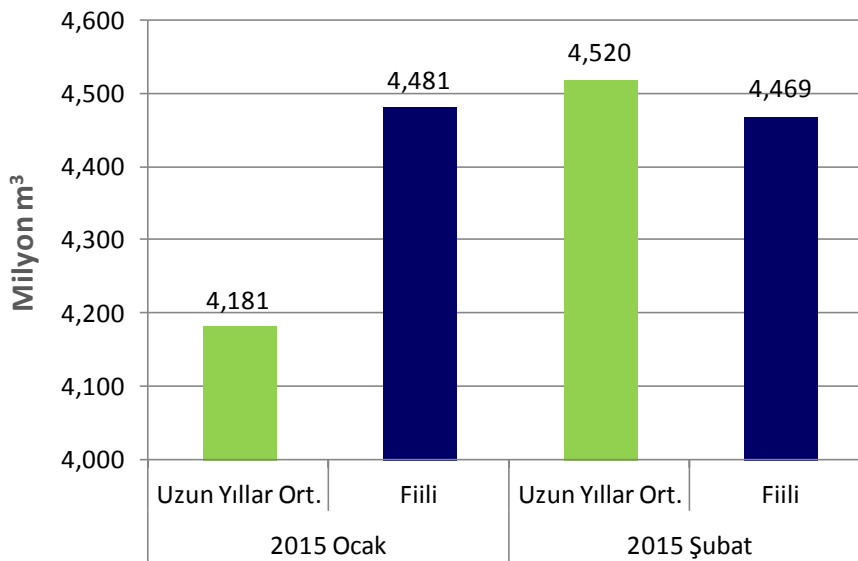
⁵ http://www.teias.gov.tr/yukdagitim/aylik_menu.htm

2.a. Kuruluş Bazında Elektrik Üretimi



2.b. Barajlı Hidroelektrik Santrallerdeki Su Durumu

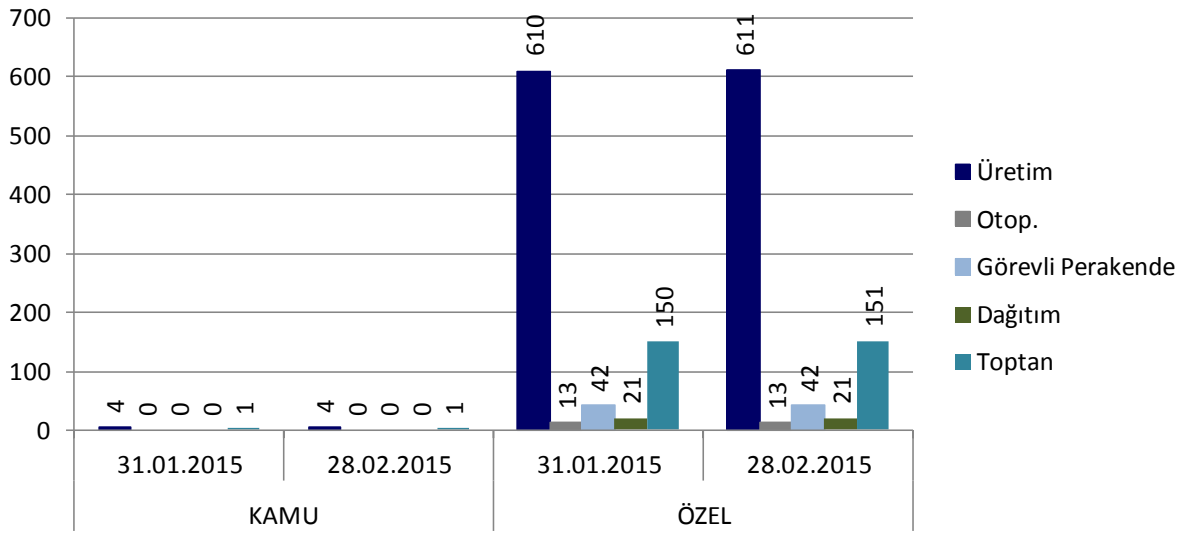
2015 yılı Şubat ayında barajlı hidroelektrik santrallere gelen su miktarı bir önceki aya göre %0,25; uzun yıllar ortalamalarına göre ise %1 azalmıştır.⁶



⁶ http://www.teias.gov.tr/yukdagitim/aylik_menu.htm

3. Lisans Türleri ve Sahiplik Açısından Sektörel Durum⁷

Katılımcı Sayısı Listesi						
Lisans Tipi	Kamu			Özel		
	31.01.2015	28.02.2015	Değişim	31.01.2015	28.02.2015	Değişim
Üretim	4	4	0.00%	610	611	0.16%
Otop.	0	0	-	13	13	0.00%
Görevli Perakende	0	0	-	42	42	0.00%
Dağıtım	0	0	-	21	21	0.00%
Toptan	1	1	0.00%	150	151	0.67%

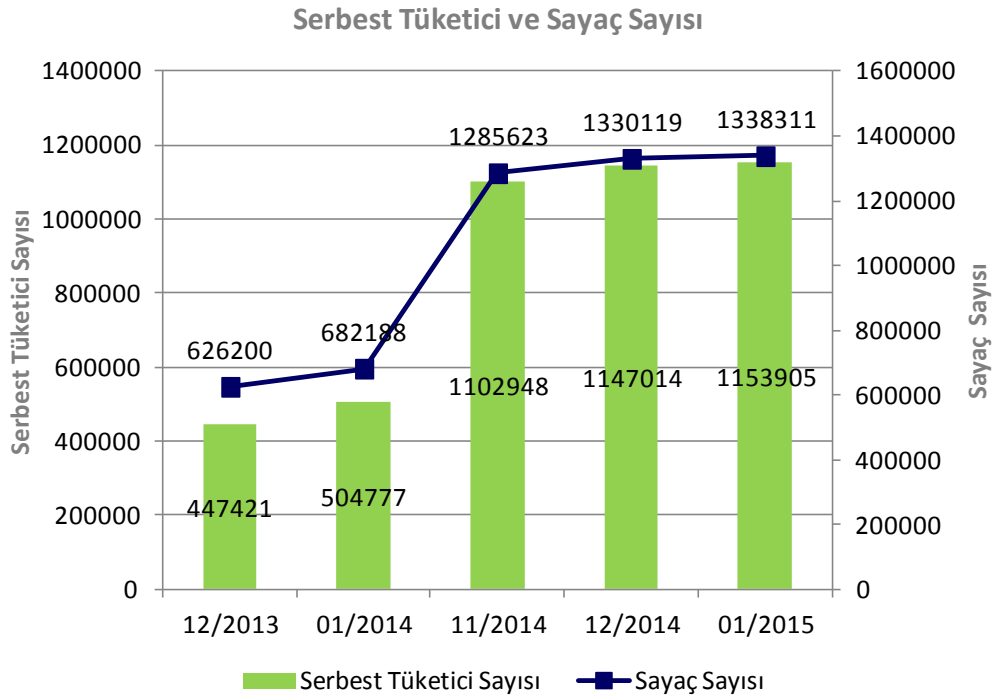


⁷ <https://rapor.pmum.gov.tr/rapor/>

4. Serbest Tüketici ve Sayaç Sayısındaki Değişim⁸

Bu dönemde serbest tüketici sayısı bir önceki aya göre %0,60; sayaç sayısı ise %0,62 oranında artmıştır.

Serbest Tüketici ve Sayaç Sayısı Listesi		
Tarih	Serbest Tüketici Sayısı	Sayaç Sayısı
12/2013	447421	626200
01/2014	504777	682188
11/2014	1102948	1285623
12/2014	1147014	1330119
01/2015	1153905	1338311

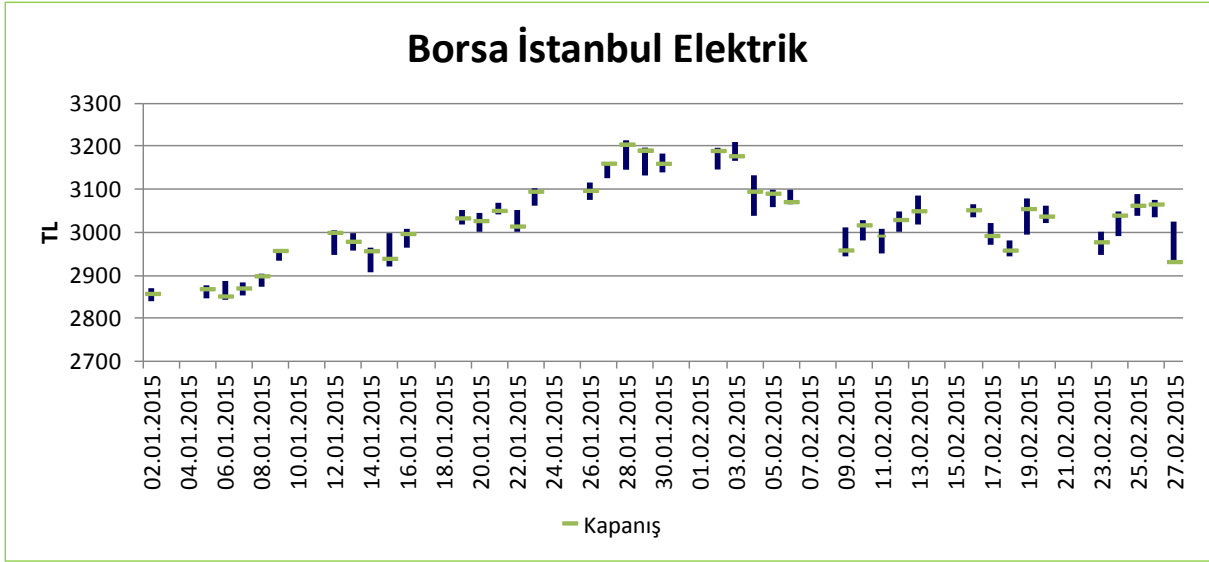


⁸ <https://rapor.pmum.gov.tr/rapor/>

5. Borsa İstanbul Elektrik Fiyat Endeksi Verileri⁹

01/01/2015-28/02/2015 Borsa İstanbul Elektrik fiyat endeksi verileri

En yüksek (Y): 3214,58; En düşük (D): 2840,63; Y-D = 373,95; Ortalama: 3036,95TL



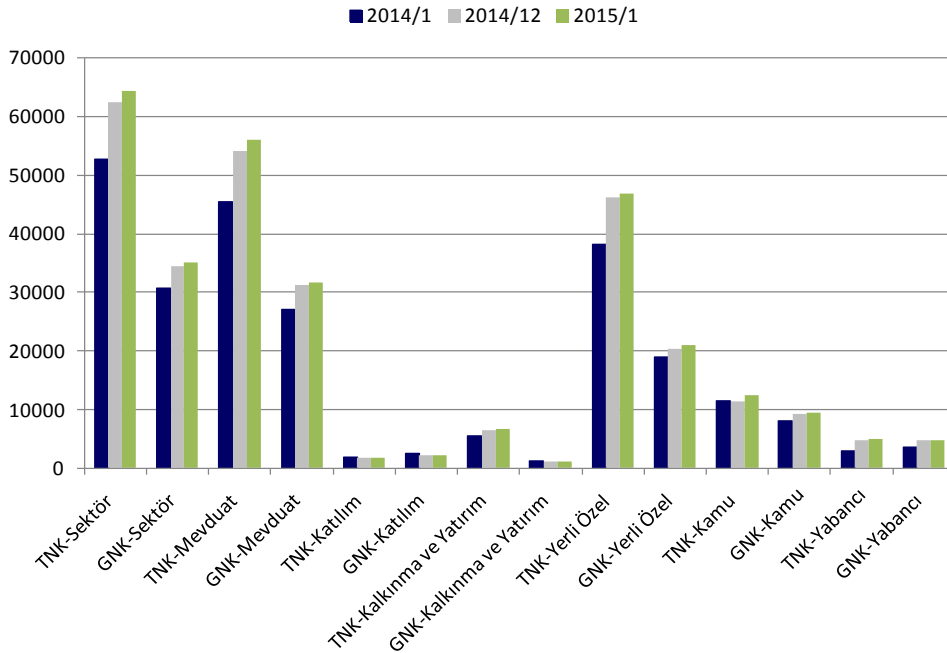
⁹ <http://borsaistanbul.com/veriler/verileralt/hisse-senetleri-piyasasi-verileri/endeks-verileri>

6. BDDK Elektrik, Gaz ve Su Kaynakları Ürt. Dağt. San. Kredi Dağılımı¹⁰

BDDK'nin, 2015 yılının Şubat ayı elektrik, gaz ve su kaynakları ürt. dağt. san. kredilerinin dağılımına ilişkin veriler bu raporun hazırlandığı süreçte henüz yayımlanmamıştır. En güncel veriler 2014 yılının Aralık ve 2015 yılının Ocak aylarına ilişkindir.

Yıl/Ay	Birim: milyonTL			Önceki Yıla Göre Değişim (%)	Önceki Aya Göre Değişim (%)
	2014/1	2014/12	2015/1		
TNK ¹¹ -Sektör	52824	62381	64453	22%	3%
GNK ¹² -Sektör	30776	34430	35047	14%	2%
TNK-Mevduat	45405	54095	56026	23%	4%
GNK-Mevduat	27000	31189	31780	18%	2%
TNK-Katılım	1850	1850	1783	-4%	-4%
GNK-Katılım	2506	2188	2199	-12%	0%
TNK-Kalkınma ve Yatırım	5569	6436	6644	19%	3%
GNK-Kalkınma ve Yatırım	1270	1052	1068	-16%	2%
TNK-Yerli Özel	38245	46147	46896	23%	2%
GNK-Yerli Özel	18888	20290	20912	11%	3%
TNK-Kamu	11552	11368	12562	9%	11%
GNK-Kamu	8175	9324	9450	16%	1%
TNK-Yabancı	3026	4866	4994	65%	3%
GNK-Yabancı	3713	4816	4685	26%	-3%

Krediler (MilyonTL)



¹⁰ <http://ebulten.bddk.org.tr/ABMVC/#>

¹¹ TNK: Toplam Nakdi Kredi

¹² GNK: Gayri Nakdi Kredi