

TÜRKİYE ELEKTRİK YATIRIMLARI 2016 ARALIK AYI ÖZET RAPORU

Dr. Ozan Soydaş (Enerji Yatırımları Dairesi Başkanlığı)

Bu rapor Enerji İşleri Genel Müdürlüğü Enerji Yatırımları Dairesi Başkanlığı tarafından hazırlanmıştır.

İçindekiler

Sayfa

1. Elektrik Üretim Yatırımları.....	1
2. Elektrik Üretim ve Tüketim Verileri.....	6
2.a. Kuruluş Bazında Elektrik Üretimi.....	7
2.b. Barajlı Hidroelektrik Santrallerdeki Su Durumu	7
3. Lisans Türleri ve Sahiplik Açısından Sektörel Durum.....	8
4. Sayaç Sayısındaki Değişim	9
5. Borsa İstanbul Elektrik Fiyat Endeksi Verileri	10
6. BDDK Elektrik, Gaz ve Su Kaynakları Ürt. Dağıt. San. Kredi Dağılımı	11

Uyarı: Bu raporda kullanılan verilerin bir kısmı, ilgili kurum/kuruluşların söz konusu verileri yayımladığı internet sayfalarına referans verilerek kullanılmıştır. Bahsi geçen veriler geçici olup resmi verilerin ilgili kurum/kuruluşlardan temin edilmesi gerekmektedir.

1. Elektrik Üretim Yatırımları¹

2016 yılı Aralık ayında **559 MW** kurulu gücünde lisanslı elektrik üretim santrali işletmeye girmiş olup Elektrik Piyasasında Lisanssız Elektrik Üretimine İlişkin Yönetmelik kapsamında faaliyette olan **918 MW**'lık kapasiteyle birlikte toplam kurulu güç **78497 MW** değerine ulaşmıştır.

2015 yılı Aralık ayında ise **828 MW** kurulu gücünde lisanslı elektrik üretim santrali işletmeye girmiştir. 2015 Aralık sonu Toplam Türkiye Kurulu gücü **73147 MW** olarak gerçekleşmiştir.

Türkiye elektrik kurulu gücünde geçen yılın Aralık ayı sonundaki kurulu güce oranla **%7,31**'lik artış gerçekleşmiştir.

01/12/2016 – 31/12/2016 Tarihleri Arasında (2016 Yılı Aralık Ayı) İşletmeye Giren Lisanslı Santraller Listesi

SIRA NO	LİSANS TARİHİ	LİSANS SAYISI	ŞİRKET ADI	SANTRAL ADI	İL	YAKIT CİNSİ	İLAVE KURULU GÜÇ (MW _e)	GEÇİCİ KABUL TARİHİ
1	20.10.2005	EÜ/565-5/580	MARE MANASTIR RÜZGAR ENERJİ SANTRALI SAN. VE TİC. A.Ş.	MAZI I RES	İZMİR	RES	17	05.12.2016
2	08.03.2012	EÜ/3721-8/2272	ESİNTİ ENERJİ ÜRETİM TİC. VE SAN. A.Ş.	KINIK RES	İZMİR	RES	48	05.12.2016
3	25.12.2008	EÜ/1904-54/1362	SEFERİHİSAR ENERJİ A.Ş.	SEFERİHİSAR RES	İZMİR	RES	9	06.12.2016
4	24.03.2011	EÜ/3127-5/1889	TAMYELİ ENERJİ YATIRIM ÜRETİM VE TİCARET A.Ş.	İNCESU RES	AFYONKARAHİSAR	RES	14	06.12.2016
5	16.03.2011	EÜ/3118-6/1872	OLGU ENERJİ YATIRIM ÜRETİM VE TİC. A.Ş.	DİNAR RES	AFYONKARAHİSAR	RES	31.586	06.12.2016
6	24.07.2008	EÜ/1690-2/1224	SUSURLUK ENERJİ A.Ş.	SUSURLUK RES	BALIKESİR	RES	0	06.12.2016
7	28.12.2011	EÜ/3597-4/2199	DERNE TEMİZ ENERJİ ÜRETİM A.Ş.	ZELİHA RES	KIRKLARELİ	RES	9	07.12.2016
8	03.10.2012	EÜ/4052-25/2447	SENKRON GRUP İNŞ. MAK. MÜH. PROJE ELK. ÜR. A.Ş.	SENKRON EFELER BİYOGAZ SANTRALİ	AYDIN	BİYOKÜTLE	1.2	07.12.2016

¹ Veriler geçici olup revize edilebilir.

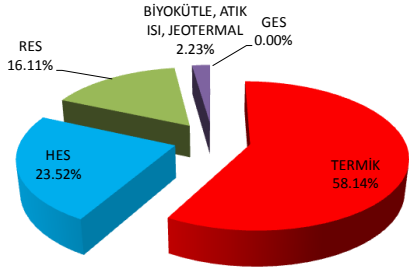
SIRA NO	LİSANS TARİHİ	LİSANS SAYISI	ŞİRKET ADI	SANTRAL ADI	İL	YAKIT CİNSİ	İLAVE KURULU GÜÇ (MW _e)	GEÇİCİ KABUL TARİHİ
9	29.05.2008	EÜ/1622-10/1183	OKMAN ENERJİ ELEKTRİK ÜRETİM VE YATIRIM A.Ş.	KARADAĞ RES	İZMİR	RES	13.542	07.12.2016
10	12.11.2015	EÜ/5863-13/03384	YALOVA RÜZGAR ENERJİSİNDEN ELEKTRİK ÜRETİM A.Ş.	KARACABEY RES	BURSA	RES	10	07.12.2016
11	07.09.2011	EÜ/3409-2/2061	BAK ENERJİ ÜRETİMİ A.Ş.	YAHYALI RES	KAYSERİ	RES	23.1	07.12.2016
12	26.10.2011	EÜ/3474-4/2112	ASSU ELEKTRİK ENERJİ ÜRETİM LTD. ŞTİ.	BALIKLI I-II-III HES	ARTVİN	HES	3.237	07.12.2016
13	29.09.2011	EÜ/3433-9/2084	DERNE TEMİZ ENERJİ ÜRETİM A.Ş.	FATMA RES	MUĞLA	RES	16.8	08.12.2016
14	29.05.2008	EÜ/1622-11/1184	HASSAS TEKNİK ENERJİ ELEKTRİK ÜRETİM SAN. VE TİC. A.Ş.	URLA RES	İZMİR	RES	7.5	08.12.2016
15	04.04.2007	EÜ/1149-9/829	DORUK ENERJİ ELEKTRİK ÜRETİM A.Ş.	SEYİTALİ RES	İZMİR	RES	4	08.12.2016
16	06.10.2011	EÜ/3446-7/2093	KÖRFEZ ENERJİ SAN. VE TİC. A.Ş.	KOCAELİ ÇÖP BİYOGAZ SANTRALİ	KOCAELİ	BİYOKÜTLE (ÇÖP GAZI)	1.415	09.12.2016
17	25.03.2008	EÜ/1546-3/1129	BURSA TEMİZ ENERJİ ELEKTRİK ÜRETİM SAN. VE TİC. A.Ş.	BANDIRMA-3 RES	BALIKESİR	RES	7.2	09.12.2016
18	29.05.2008	EÜ/1622-15/1188	ÇALIK RÜZGAR ENERJİSİ ELEKTRİK ÜRETİM A.Ş.	SARPINCIK RES	İZMİR	RES	11.5	09.12.2016
19	17.04.2014	EÜ/4969-192/02892	ERAK GİYİM SAN. VE TİC. A.Ş.	ERAK GİYİM KOJENERASYON SANTRALİ	TEKİRDAĞ	DG	-0.165	15.12.2016
20	13.04.2004	EÜ/312-1/434	DOĞAL ENERJİ ELEKTRİK ÜRETİM A.Ş.	SAYALAR RES	MANİSA	RES	3	15.12.2016
21	05.07.2011	EÜ/3301-11/1991	AROVA RES ELEKTRİK ÜRETİM A.Ş.	YALOVA RES	YALOVA	RES	10.5	15.12.2016
22	08.01.2004	EÜ/284-7/398	SANKO RÜZGAR ENERJİSİ SAN. VE TİC. A.Ş.	ÇATALCA RES	İSTANBUL	RES	16.5	16.12.2016
23	16.06.2016	EÜ/6335-2/03523	İMTAŞ İNŞAAT ENERJİ TURİZM SAN. VE TİC. A.Ş.	OMMER OTEL TRİJENERASYON TESİSİ	KAYSERİ	DG	1.286	16.12.2016
24	17.07.2008	EÜ/1678-4/1218	BİLGİN RÜZGAR SANTRALİ ENERJİ ÜRETİM A.Ş.	SOMA RES	MANİSA	RES	9	16.12.2016
25	07.04.2016	EÜ/6194-4/03478	KURTEKS TEKSTİL ENERJİ TİC. VE SAN. A.Ş.	KURTEKS ÜRETİM TESİSİ	KAHRAMANMARAŞ	DG	2	16.12.2016
26	17.04.2014	EÜ/4969-255/02955	AK NIŞASTA SANAYİ VE TİC. A.Ş.	AKNIŞASTA TERMİK KOJENERASYON SANTRALİ	KIKRLARELİ	DG	2.3	17.12.2016
27	18.04.2007	EÜ/1167-3/836	ALİZE ENERJİ ELEKTRİK ÜRETİM A.Ş.	KELTEPE RES	BALIKESİR	RES	9.2	18.12.2016

SIRA NO	LİSANS TARİHİ	LİSANS SAYISI	ŞİRKET ADI	SANTRAL ADI	İL	YAKIT CİNSİ	İLAVE KURULU GÜÇ (MW _e)	GEÇİCİ KABUL TARİHİ
28	18.11.2004	EÜ/386-1/488	TEKTUĞ ELEKTRİK ÜRETİM A.Ş.	KEBAN DERESİ HES	ELAZIĞ	HES	0.325	18.12.2016
29	21.10.2016	EÜ/6550-4/03579	MAREN MARAŞ ELEKTRİK ÜRETİM SAN. VE TİC. A.Ş.	MEHMETHAN JES	AYDIN	JEOTERMAL	22.8	22.12.2016
30	28.05.2009	EÜ/2108-3/1479	MELİKOM ELEKTRİK ÜRETİM A.Ş.	MELİKOM REGÜLATÖRÜ VE HES	RİZE	HES	6.75	23.12.2016
31	29.09.2011	EÜ/3433-9/2084	DERNE TEMİZ ENERJİ ÜRETİM A.Ş.	FATMA RES	MUĞLA	RES	11.2	23.12.2016
32	28.10.2015	EÜ/5843-15/03374	GARET ENERJİ ÜRETİM VE TİC. A.Ş.	KIRKAĞAÇ RES	MANİSA	RES	17.1	23.12.2016
33	07.09.2011	EÜ/3409-2/2061	BAK ENERJİ ÜRETİMİ A.Ş.	YAHYALI RES	KAYSERİ	RES	23.1	24.12.2016
34	28.04.2011	EÜ/3191-5/1921	1461 TRABZON ELEKTRİK ÜRETİM A.Ş.	SAMATLAR REGÜLATÖRÜ VE HES	KASTAMONU	HES	5.783	27.12.2016
35	28.11.2013	EÜ/4729-1/02637	AYRES ELEKTRİK ÜRETİM A.Ş.	OVARES RES	AYDIN-İZMİR	RES	0	28.12.2016
36	06.11.2008	EÜ/1828-1/1294	BERKE ELEKTRİK ÜRETİM A.Ş.	ÇİĞDEM REG. VE HES (ÇİĞDEM 3 HES)	SİNOP	HES	4.8	29.12.2016
37	14.12.2006	EÜ/1012-5/758	BEREKET ENERJİ ÜRETİM A.Ş.	GÖKTAŞ HES (GÖKTAŞ-1 HES)	ADANA	HES	122.2	29.12.2016
38	08.01.2004	EÜ/284-7/398	SANKO RÜZGAR ENERJİSİ SAN. VE TİC. A.Ş.	ÇATALCA RES	İSTANBUL	RES	16.5	29.12.2016
39	12.02.2013	EÜ/4270-2/02549	TAN ELEKTRİK ÜRETİM A.Ş.	ALIAĞA RES	İZMİR	RES	9.6	30.12.2016
40	16.03.2011	EÜ/3118-6/1872	OLGU ENERJİ YATIRIM ÜRETİM VE TİC. A.Ş.	DİNAR RES	AFYONKARAHİSAR	RES	7.432	30.12.2016
41	13.10.2016	EÜ/6536-1/03575	BEŞTEPELER ENERJİ ÜRETİM SAN. VE TİC. A.Ş.	KUBİLAY JES	AYDIN	JEOTERMAL	23	31.12.2016
42	29.05.2008	EÜ/1622-15/1188	ÇALIK RÜZGAR ENERJİSİ ELEKTRİK ÜRETİM A.Ş.	SARPINCIK RES	İZMİR	RES	6.9	31.12.2016
Toplam							559	

2015 Aralık Ayında İşletmeye Giren Lisanslı Santraller

YAKIT TÜRÜ	KURULU GÜCÜ (MW)
TERMİK	481.370
HES	194.689
RES	133.350
BİYOKÜTLE, ATIK ISI, JEOTERMAL	18.500
GES	0
TOPLAM	828

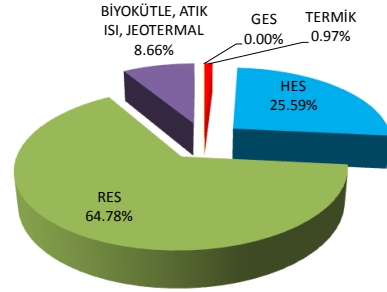
2015 YILI ARALIK AYI ENERJİ YATIRIMLARI



2016 Aralık Ayında İşletmeye Giren Lisanslı Santraller

YAKIT TÜRÜ	KURULU GÜCÜ (MW)
TERMİK	5.421
HES	143.095
RES	362.260
BİYOKÜTLE, ATIK ISI, JEOTERMAL	48.415
GES	0.000
TOPLAM	559

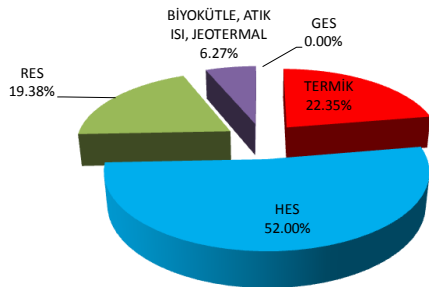
2016 YILI ARALIK AYI ENERJİ YATIRIMLARI



2015 Yılında İşletmeye Giren Lisanslı Santraller

YAKIT TÜRÜ	KURULU GÜCÜ (MW)
TERMİK	958.436
HES	2229.462
RES	830.750
BİYOKÜTLE, ATIK ISI, JEOTERMAL	268.923
GES	0
TOPLAM	4288

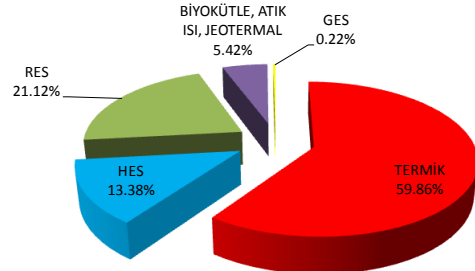
2015 YILI ENERJİ YATIRIMLARI



2016 Yılında İşletmeye Giren Lisanslı Santraller

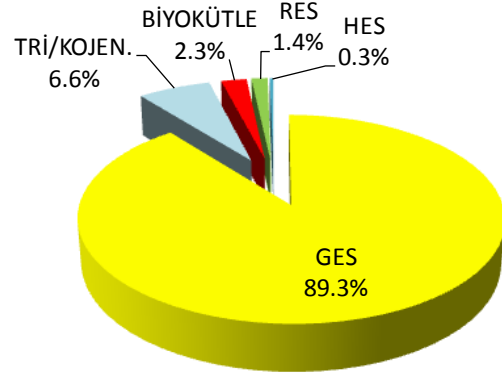
YAKIT TÜRÜ	KURULU GÜCÜ (MW)
TERMİK	3531.139
HES	789.270
RES	1245.678
BİYOKÜTLE, ATIK ISI, JEOTERMAL	319.661
GES	12.900
TOPLAM	5899

2016 YILI ENERJİ YATIRIMLARI



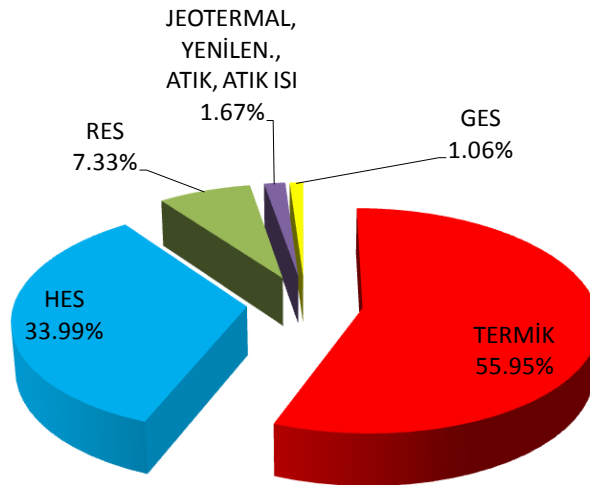
Elektrik Piyasasında Lisanssız Elektrik Üretimine İlişkin Yönetmelik Kapsamında Faaliyette olan Kapasite

KAYNAK	KURULU GÜCÜ (kW)
GES	819626.00
TRİ/KOJEN.	60829.00
BİYOKÜTLE	21315.00
RES	12929.00
HES	2930.00
TOPLAM	917629



31 Aralık 2016 İtibarıyla Türkiye Toplam Kurulu Gücü Dağılımı²

KAYNAK	KURULU GÜCÜ (MW)
TERMİK	43922.92
HES	26681.10
RES	5751.30
JEOTERMAL, YENİLEN., ATIK, ATIK ISI	1309.54
GES	832.53
TOPLAM	78497



² <http://www.teias.gov.tr/yukdagitim/kuruluguc.xls>

2. Elektrik Üretim ve Tüketim Verileri

2015 yılı Aralık ayı ile 2016 yılı Aralık ayı elektrik üretim verileri karşılaştırıldığında %5,0'lik artış olmuştur. (2015 Aralık ayı üretimi: **23421 GWh**, 2016 Aralık ayı üretimi: **24585 GWh**)³.

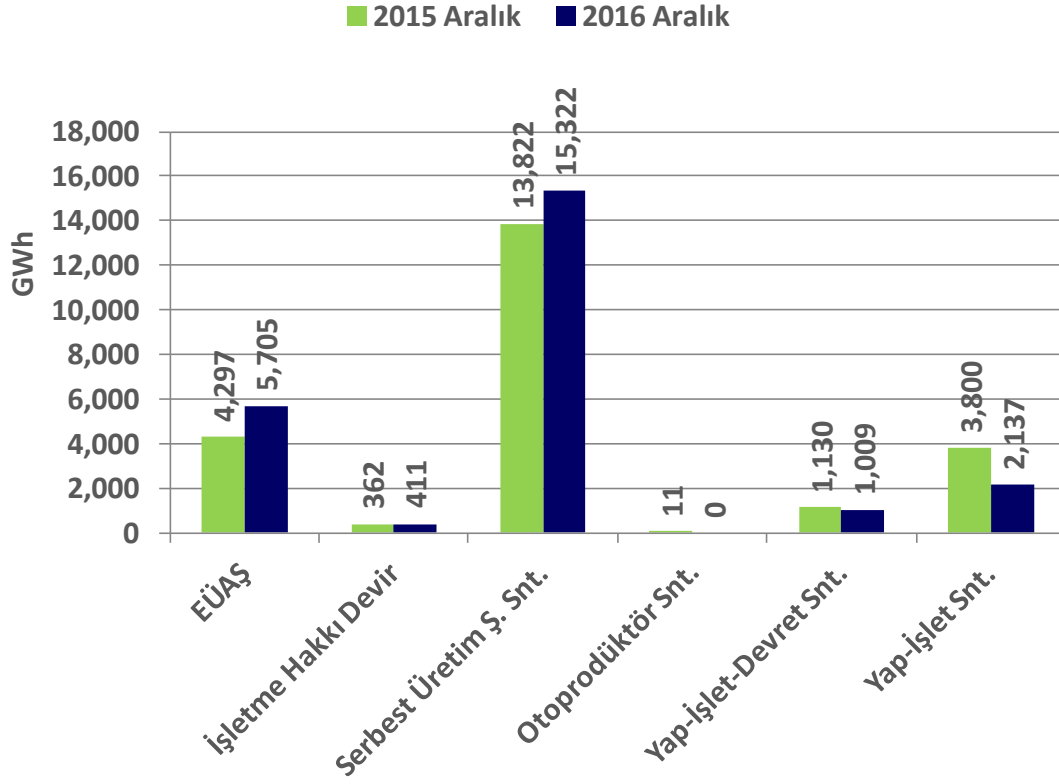
Elektrik tüketim verileri karşılaştırıldığında ise %5,0'lik artış gözlenmektedir. (2015 Aralık ayı tüketimi: **23953 GWh**, 2016 Aralık ayı tüketimi: **25161 GWh**)³.

Kuruluşlar itibarıyla 2015 ve 2016 Aralık Ayı Elektrik Üretim ve Tüketim Verileri³

KURULUŞLAR	Birim : GWh		Değişim (%)
	2015 Aralık	2016 Aralık	
EÜAŞ	4297	5705	32.8
İşletme Hakkı Devir	362	411	13.7
Serbest Üretim Ş. Snt.	13822	15322	10.9
Otoprodüktör Snt.	11	0	-100.0
Yap-İşlet-Devret Snt.	1130	1009	-10.7
Yap-İşlet Snt.	3800	2137	-43.8
Türkiye Üretim Top.	23421	24585	5.0
Dış Alım Toplam	775	712	-8.1
Enterkonnekte Top.	24196	25297	4.6
Dış Satım Toplam	243	136	-44.1
Türkiye Tüketimi Top.	23953	25161	5.0

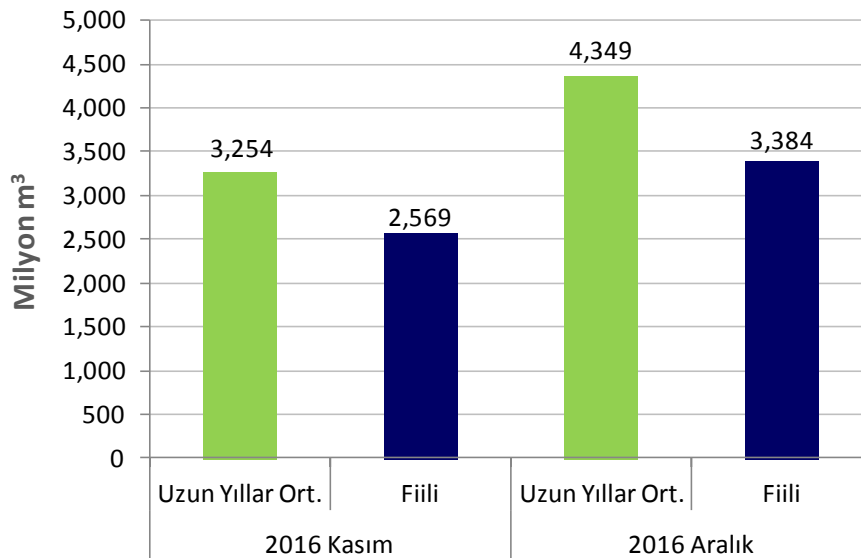
³ http://ytbs.teias.gov.tr/ytbs/frm_login.jsf

2.a. Kuruluş Bazında Elektrik Üretimi



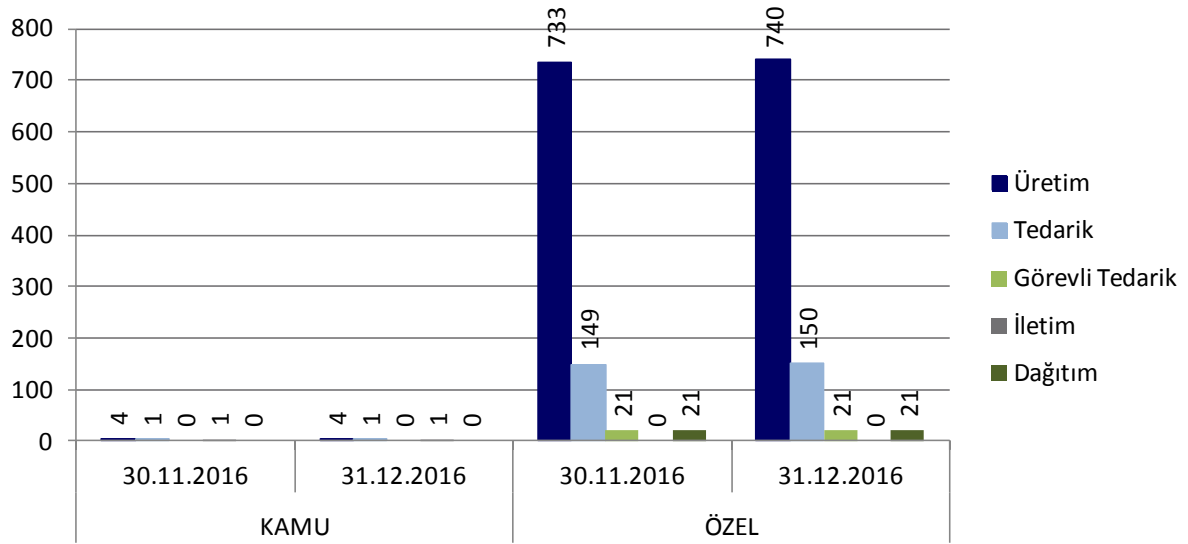
2.b. Barajlı Hidroelektrik Santrallerdeki Su Durumu

2016 yılı Aralık ayında barajlı hidroelektrik santrallere gelen su miktarı bir önceki aya göre %32 artmış, uzun yıllar ortalamalarına göre ise %22 azalmıştır.



3. Lisans Türleri ve Sahiplik Açısından Sektörel Durum⁴

Katılımcı Sayısı Listesi						
Lisans Tipi	Kamu			Özel		
	30.11.2016	31.12.2016	Değişim	30.11.2016	31.12.2016	Değişim
Üretim	4	4	0.00%	733	740	0.95%
Tedarik	1	1	0.00%	149	150	0.67%
Görevli Tedarik	0	0	-	21	21	0.00%
İletim	1	1	0.00%	0	0	-
Dağıtım	0	0	-	21	21	0.00%

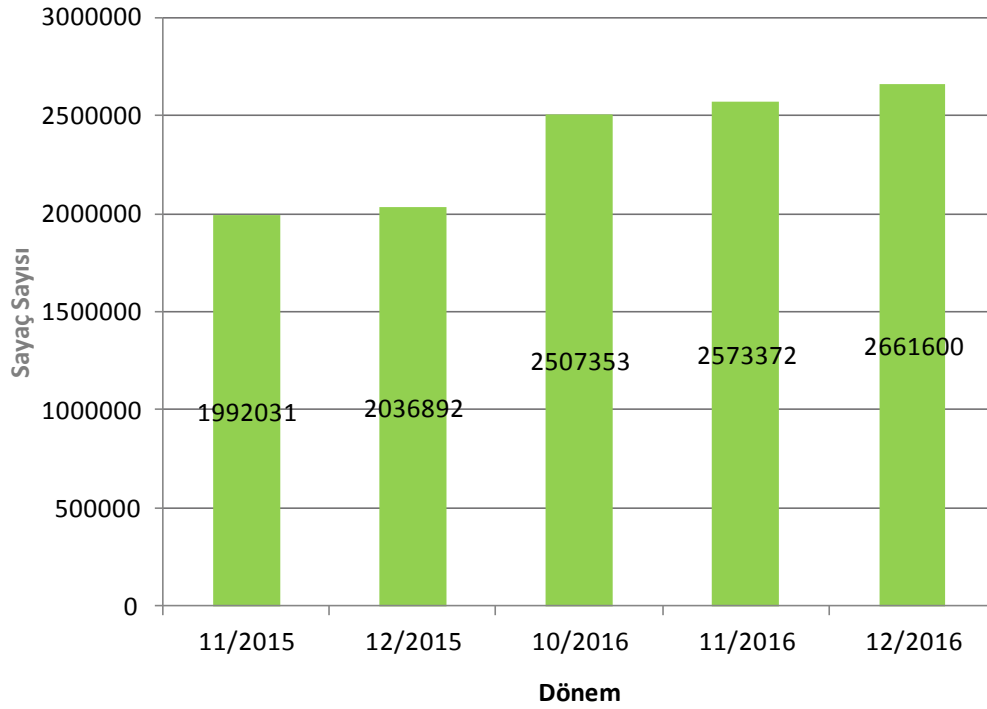


⁴ <https://rapor.epias.com.tr/rapor/>

4. Sayaç Sayısındaki Değişim⁵

Bu dönemde sayaç sayısı %3,43 oranında artmıştır.

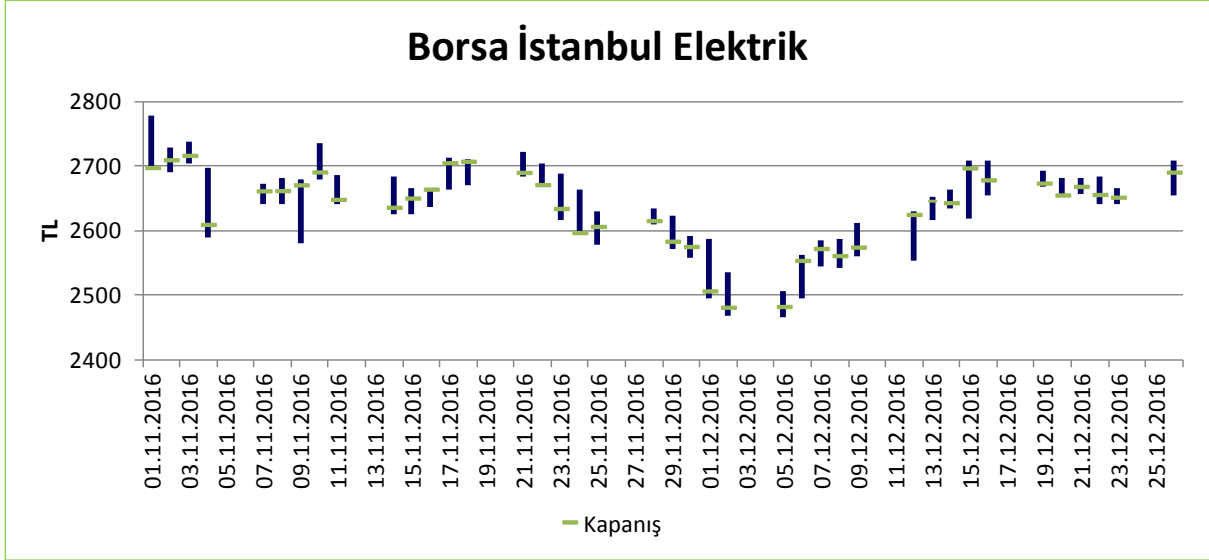
Sayaç Sayısı Listesi	
Tarih	Sayaç Sayısı
11/2015	1992031
12/2015	2036892
10/2016	2507353
11/2016	2573372
12/2016	2661600



⁵ <https://rapor.epias.com.tr/rapor/>

5. Borsa İstanbul Elektrik Fiyat Endeksi Verileri⁶

01/11/2016-31/12/2016 tarihleri arası Borsa İstanbul Elektrik fiyat endeksi verileri
En yüksek (Y): 2792,59; En düşük (D): 2465,32; Y-D = 327,27; Ortalama: 2645,48 TL

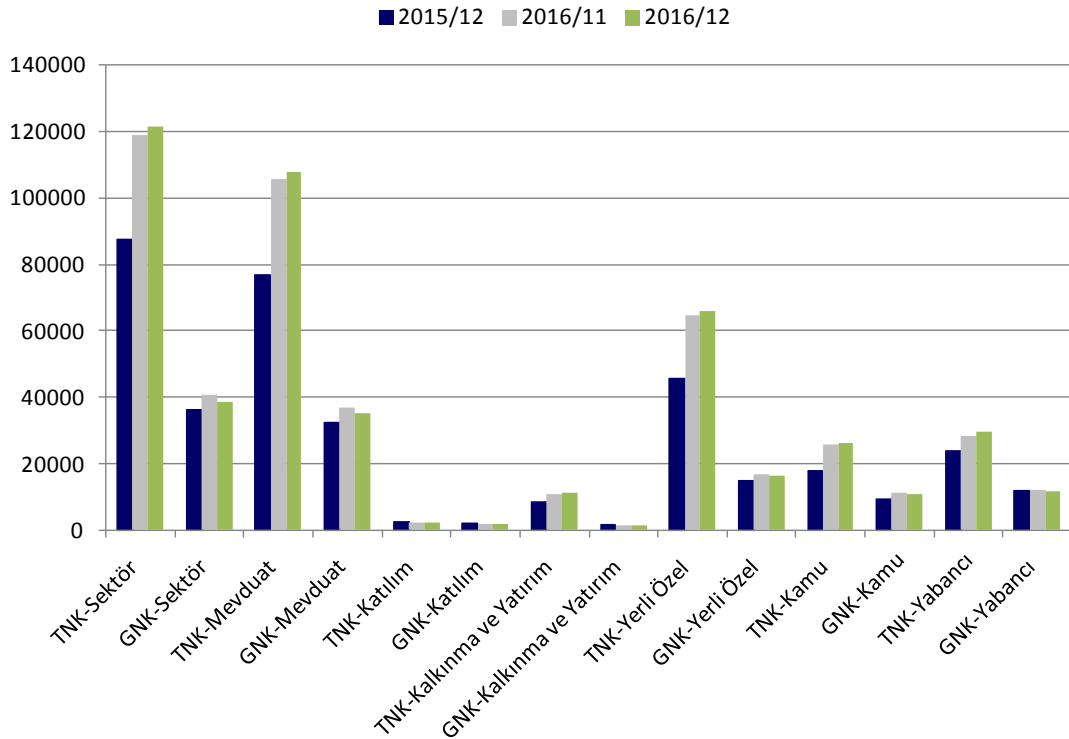


⁶ <http://tr.investing.com/indices/ise-electricity>

6. BDDK Elektrik, Gaz ve Su Kaynakları Ürt. Dağt. San. Kredi Dağılımı⁷

Yıl/Ay	Birim: milyonTL			Önceki Yıla Göre Değişim (%)	Önceki Aya Göre Değişim (%)
	2015/12	2016/11	2016/12		
TNK ⁸ -Sektör	87635	118913	121603	38.8%	2.3%
GNK ⁹ -Sektör	36379	40534	38805	6.7%	-4.3%
TNK-Mevduat	76982	105861	107862	40.1%	1.9%
GNK-Mevduat	32512	36971	35116	8.0%	-5.0%
TNK-Katılım	2367	2305	2425	2.5%	5.2%
GNK-Katılım	2212	1962	2051	-7.3%	4.5%
TNK-Kalkınma ve Yatırım	8286	10747	11316	36.6%	5.3%
GNK-Kalkınma ve Yatırım	1656	1600	1639	-1.1%	2.4%
TNK-Yerli Özel	45817	64611	66047	44.2%	2.2%
GNK-Yerli Özel	14947	16997	16194	8.3%	-4.7%
TNK-Kamu	18103	25854	26108	44.2%	1.0%
GNK-Kamu	9408	11393	10906	15.9%	-4.3%
TNK-Yabancı	23715	28448	29448	24.2%	3.5%
GNK-Yabancı	12024	12143	11705	-2.7%	-3.6%

Krediler (MilyonTL)



⁷ <http://ebulten.bddk.org.tr/ABMVC/#>

⁸ TNK: Toplam Nakdi Kredi

⁹ GNK: Gayri Nakdi Kredi