

# TÜRKİYE ELEKTRİK YATIRIMLARI 2016 AĞUSTOS AYI ÖZET RAPORU

Dr. Ozan Soydaş (Enerji Yatırımları Dairesi Başkanlığı)

Bu rapor Enerji İşleri Genel Müdürlüğü Enerji Yatırımları Dairesi Başkanlığı tarafından hazırlanmıştır.

## İçindekiler

## Sayfa

1. Elektrik Üretim Yatırımları.....	1
2. Elektrik Üretim ve Tüketim Verileri.....	5
2.a. Kuruluş Bazında Elektrik Üretimi.....	6
2.b. Barajlı Hidroelektrik Santrallerdeki Su Durumu .....	6
3. Lisans Türleri ve Sahiplik Açısından Sektörel Durum.....	7
4. Sayaç Sayısındaki Değişim .....	8
5. Borsa İstanbul Elektrik Fiyat Endeksi Verileri .....	9
6. BDDK Elektrik, Gaz ve Su Kaynakları Ürt. Dağıt. San. Kredi Dağılımı .....	10

**Uyarı: Bu raporda kullanılan verilerin bir kısmı, ilgili kurum/kuruluşların söz konusu verileri yayımladığı internet sayfalarına referans verilerek kullanılmıştır. Bahsi geçen veriler geçici olup resmi verilerin ilgili kurum/kuruluşlardan temin edilmesi gerekmektedir.**

## 1. Elektrik Üretim Yatırımları<sup>1</sup>

2016 yılı Ağustos ayında **784 MW** kurulu gücünde lisanslı elektrik üretim santrali işletmeye girmiş olup Elektrik Piyasasında Lisanssız Elektrik Üretimine İlişkin Yönetmelik kapsamında faaliyette olan **685 MW**'lık kapasiteyle birlikte toplam kurulu güç **77850 MW** değerine ulaşmıştır.

2015 yılı Ağustos ayında ise **103 MW** kurulu gücünde lisanslı elektrik üretim santrali işletmeye girmiştir. 2015 Ağustos sonu Toplam Türkiye Kurulu gücü **71859 MW** olarak gerçekleşmiştir.

Türkiye elektrik kurulu gücünde geçen yılın Ağustos ayı sonundaki kurulu güce oranla **%8,34**'lük artış gerçekleşmiştir.

01/08/2016 – 31/08/2016 Tarihleri Arasında (2016 Yılı Ağustos Ayı) İşletmeye Giren Santral Listesi

SIRA NO	LİSANS TARİHİ	LİSANS SAYISI	ŞİRKET ADI	SANTRAL ADI	İL	YAKIT CİNSİ	İLAVE KURULU GÜÇ (MW <sub>e</sub> )	GEÇİCİ KABUL TARİHİ
1	14.05.2008	EÜ/1605-1/1167	AL-YEL ELEKTRİK ÜRETİM A.Ş.	GEYCEK RES	KIRŞEHİR	RES	18	05.08.2016
2	28.09.2004	EÜ/369-1/479	EREN ENERJİ ELEKTRİK ÜRETİM A.Ş.	ZONGULDAK EREN ENERJİ ELEKTRİK ÜR. A.Ş. ÜRETİM TESİSİ (ZETES III)	ZONGULDAK	YERLİ/İTHAL TAŞKÖMÜRÜ VEYA LİNYİT	700	11.08.2016
3	05.07.2011	EÜ/3301-11/1991	AROVA RES ELEKTRİK ÜRETİM A.Ş.	YALOVA RES	YALOVA	RES	12	12.08.2016
4	17.07.2008	EÜ/1678-3/1217	BERGAMA RES ENERJİ ÜRETİM A.Ş.	ALİAĞA RES	İZMİR	RES	18	12.08.2016
5	17.04.2014	EÜ/4969-37/02737	EGE-CMC GAYRİMENKUL YATIRIM TİCARET A.Ş.	TERMİK-KOJENERASYON SANTRALİ	İZMİR	DG	2.022	19.08.2016
6	15.07.2010	EÜ/2650-3/1648	ZORLU RÜZGAR ENERJİSİ ELEKTRİK ÜRETİMİ A.Ş.	SARITEPE RES	OSMANİYE	RES	5	25.08.2016
7	28.11.2013	EÜ/4729-1/02637	AYRES ELEKTRİK ÜRETİM A.Ş.	OVARES RES	AYDIN-İZMİR	RES	4	26.08.2016
8	15.07.2010	EÜ/2650-4/1649	ZORLU RÜZGAR ENERJİSİ ELEKTRİK ÜRETİMİ A.Ş.	DEMİRCİLER RES	OSMANİYE	RES	14.75	26.08.2016

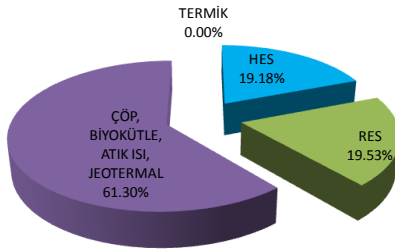
<sup>1</sup> Veriler geçici olup revize edilebilir.

SIRA NO	LİSANS TARİHİ	LİSANS SAYISI	ŞİRKET ADI	SANTRAL ADI	İL	YAKIT CİNSİ	İLAVE KURULU GÜÇ (MW <sub>e</sub> )	GEÇİCİ KABUL TARİHİ
9	29.05.2008	EÜ/1622-16/1189	ÇALIK RÜZGAR ENERJİSİ ELEKTRİK ÜRETİM A.Ş.	DEMİRCİLİ RES	İZMİR	RES	10	26.08.2016
<b>Toplam</b>							<b>784</b>	

### 2015 Ağustos Ayında İşletmeye Giren Lisanslı Santraller

YAKIT TÜRÜ	KURULU GÜCÜ (MW)
TERMİK	0.000
HES	19.837
RES	20.200
ÇÖP, BİYOGAZ, ATIK ISI, JEOTERMAL	63.406
<b>TOPLAM</b>	<b>103</b>

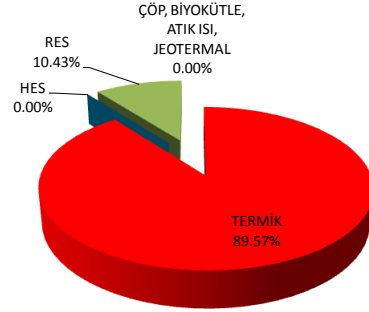
#### 2015 YILI AĞUSTOS AYI ENERJİ YATIRIMLARI



### 2016 Ağustos Ayında İşletmeye Giren Lisanslı Santraller

YAKIT TÜRÜ	KURULU GÜCÜ (MW)
TERMİK	702.022
HES	0.000
RES	81.750
ÇÖP, BİYOGAZ, ATIK ISI, JEOTERMAL	0.000
<b>TOPLAM</b>	<b>784</b>

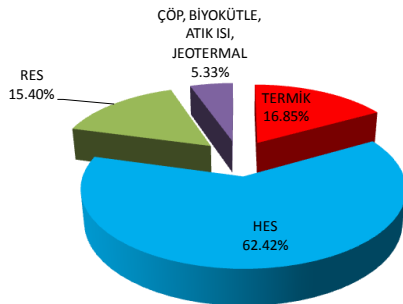
#### 2016 YILI AĞUSTOS AYI ENERJİ YATIRIMLARI



### 2015'in ilk 8 Ayında İşletmeye Giren Lisanslı Santraller

YAKIT TÜRÜ	KURULU GÜCÜ (MW)
TERMİK	420.322
HES	1557.368
RES	384.200
ÇÖP, BİYOGAZ, ATIK ISI, JEOTERMAL	133.040
<b>TOPLAM</b>	<b>2495</b>

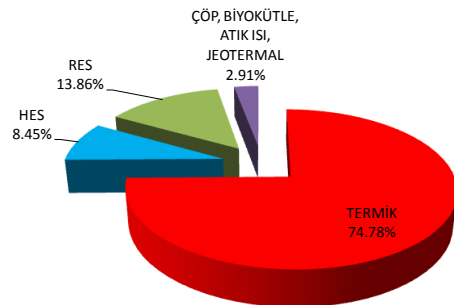
#### 2015 YILI 8 AYLIK ENERJİ YATIRIMLARI



### 2016'nın ilk 8 Ayında İşletmeye Giren Lisanslı Santraller

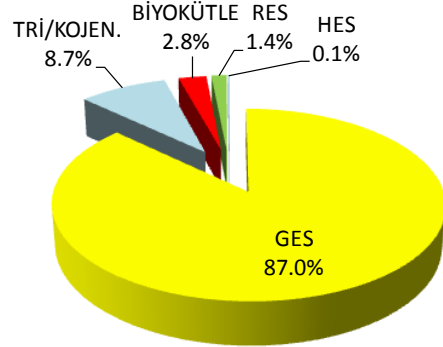
YAKIT TÜRÜ	KURULU GÜCÜ (MW)
TERMİK	3486.218
HES	394.141
RES	646.268
ÇÖP, BİYOGAZ, ATIK ISI, JEOTERMAL	135.633
<b>TOPLAM</b>	<b>4662</b>

#### 2016 YILI 8 AYLIK ENERJİ YATIRIMLARI



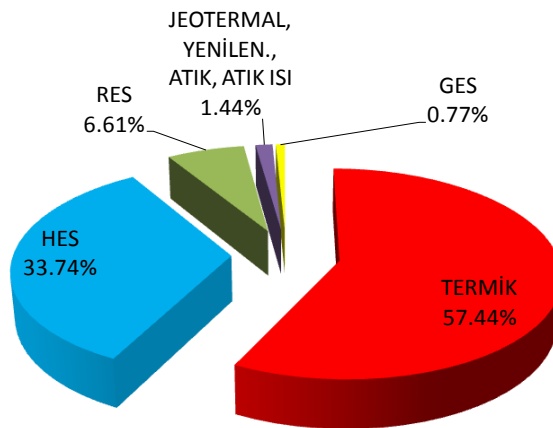
**Elektrik Piyasasında Lisanssız Elektrik Üretimine İlişkin Yönetmelik  
Kapsamında Faaliyette olan Kapasite<sup>2</sup>**

KAYNAK	KURULU GÜCÜ (kW)
GES	596028.00
TRİ/KOJEN.	59543.00
BİYOKÜTLE	18907.00
RES	9826.00
HES	500.00
<b>TOPLAM</b>	<b>684804</b>



**31 Ağustos 2016 İtibarıyla Türkiye Toplam Kurulu Gücü Dağılımı<sup>3</sup>**

KAYNAK	KURULU GÜCÜ (MW)
TERMİK	44718.93
HES	26262.67
RES	5148.78
JEOTERMAL, YENİLEN., ATIK, ATIK ISI	1123.11
GES	596.03
<b>TOPLAM</b>	<b>77850</b>



<sup>2</sup> 03.11.2015 tarihli ve 63 sayılı TEMSAN Genel Müdürlüğü yazısı

<sup>3</sup> <http://www.teias.gov.tr/yukdagitim/kuruluguc.xls>

## 2. Elektrik Üretim ve Tüketim Verileri

2015 yılı Ağustos ayı ile 2016 yılı Ağustos ayı elektrik üretim verileri karşılaştırıldığında %4,4'lük artış olmuştur. (2015 Ağustos ayı üretimi: **24649 GWh**, 2016 Ağustos ayı üretimi: **25724 GWh**)<sup>4</sup>.

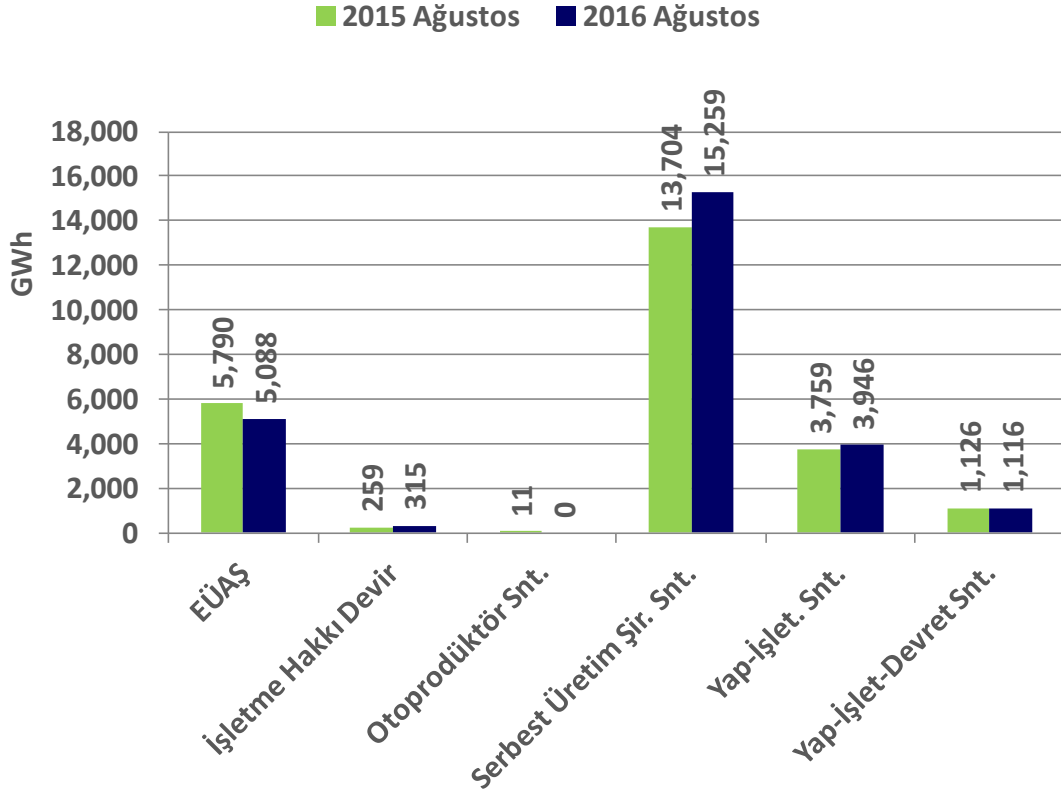
Elektrik tüketim verileri karşılaştırıldığında ise %4,9'lük artış gözlenmektedir. (2015 Ağustos ayı tüketimi: **25046 GWh**, 2016 Ağustos ayı tüketimi: **26269 GWh**)<sup>4</sup>.

Kuruluşlar itibarıyla 2015 ve 2016 Ağustos Ayı Elektrik Üretim ve Tüketim Verileri<sup>4</sup>

KURULUŞLAR	Birim : GWh		Değişim (%)
	2015 Ağustos	2016 Ağustos	
EÜAŞ	5,790	5,088	-12.1
İşletme Hakkı Devir	259	315	21.6
Otoprodüktör Snt.	11	0	-100.0
Serbest Üretim Şir. Snt.	13,704	15,259	11.3
Yap-İşlet. Snt.	3,759	3,946	5.0
Yap-İşlet-Devret Snt.	1,126	1,116	-0.9
<b>Türkiye Üretim Top.</b>	<b>24,649</b>	<b>25,724</b>	<b>4.4</b>
Dış Alım Toplam	670	665	-0.6
Enterkonekte Top.	25,319	26,389	4.2
Dış Satım Toplam	273	121	-55.6
<b>Türkiye Tüketimi Top.</b>	<b>25,046</b>	<b>26,269</b>	<b>4.9</b>

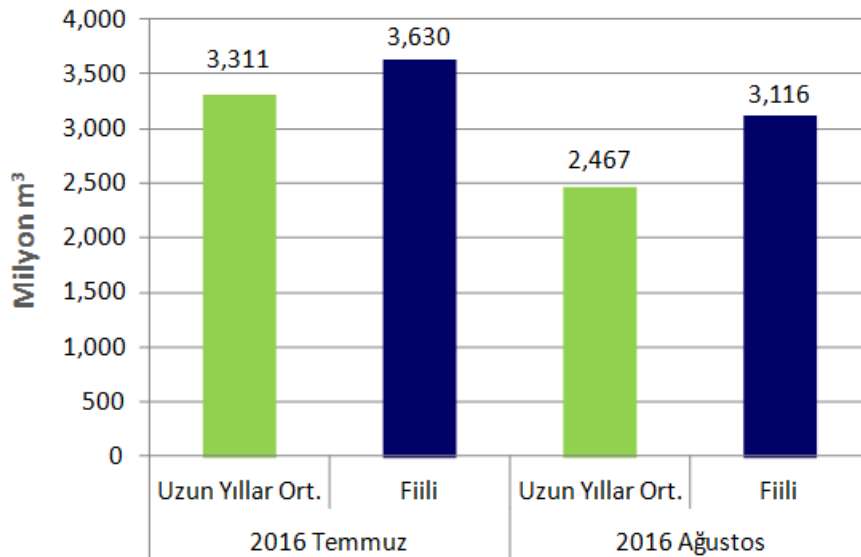
<sup>4</sup> [http://ytbs.teias.gov.tr/ytbs/frm\\_login.jsf](http://ytbs.teias.gov.tr/ytbs/frm_login.jsf)

## 2.a. Kuruluş Bazında Elektrik Üretimi



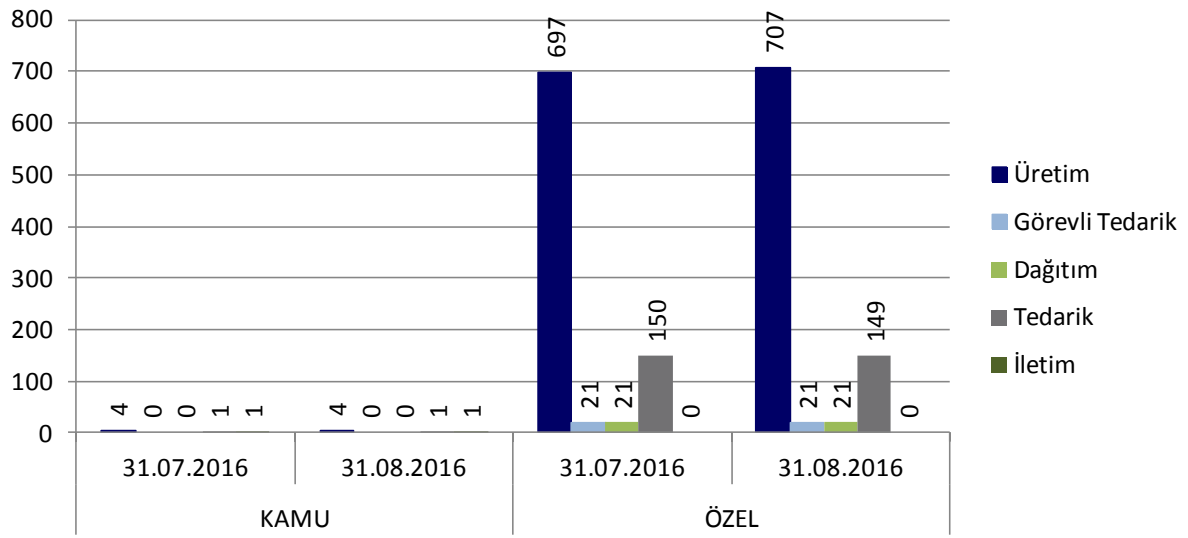
## 2.b. Barajlı Hidroelektrik Santrallerdeki Su Durumu

2016 yılı Ağustos ayında barajlı hidroelektrik santrallere gelen su miktarı bir önceki aya göre %14 azalmış, uzun yıllar ortalamalarına göre ise %26 artmıştır.



### 3. Lisans Türleri ve Sahiplik Açısından Sektörel Durum<sup>5</sup>

Katılımcı Sayısı Listesi						
Lisans Tipi	Kamu			Özel		
	31.07.2016	31.08.2016	Değişim	31.07.2016	31.08.2016	Değişim
Üretim	4	4	0.00%	697	707	1.43%
Görevli Tedarik	0	0	-	21	21	0.00%
Dağıtım	0	0	-	21	21	0.00%
Tedarik	1	1	0.00%	150	149	-0.67%
İletim	1	1	0.00%	0	0	-



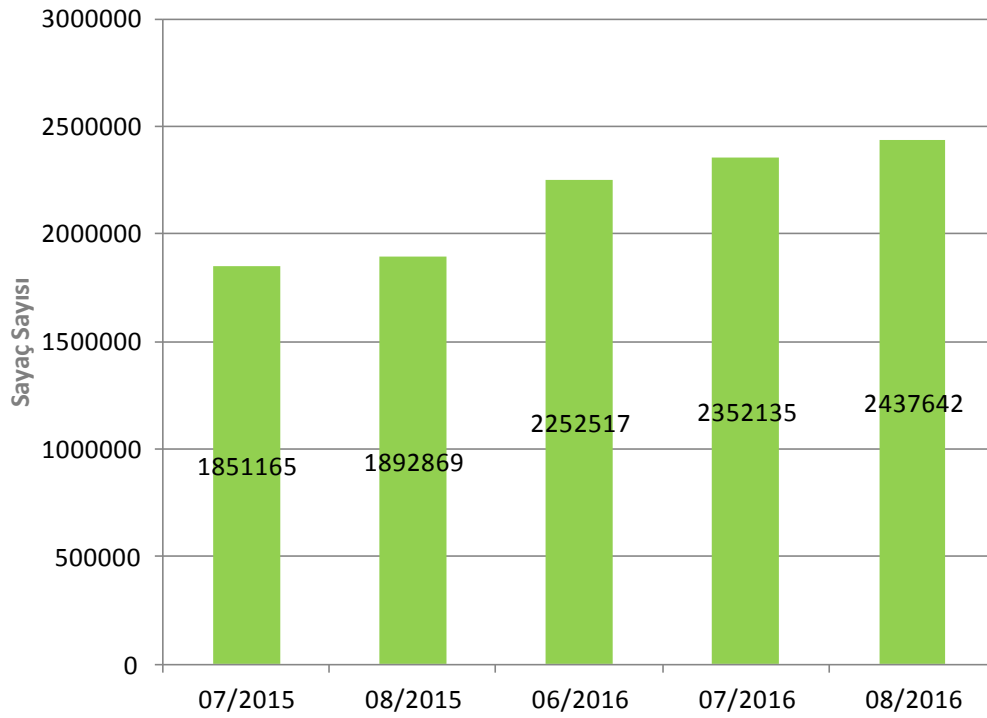
<sup>5</sup> <https://rapor.epias.com.tr/rapor/>



#### 4. Sayaç Sayısındaki Değişim<sup>6</sup>

Bu dönemde sayaç sayısı %3,64 oranında artmıştır.

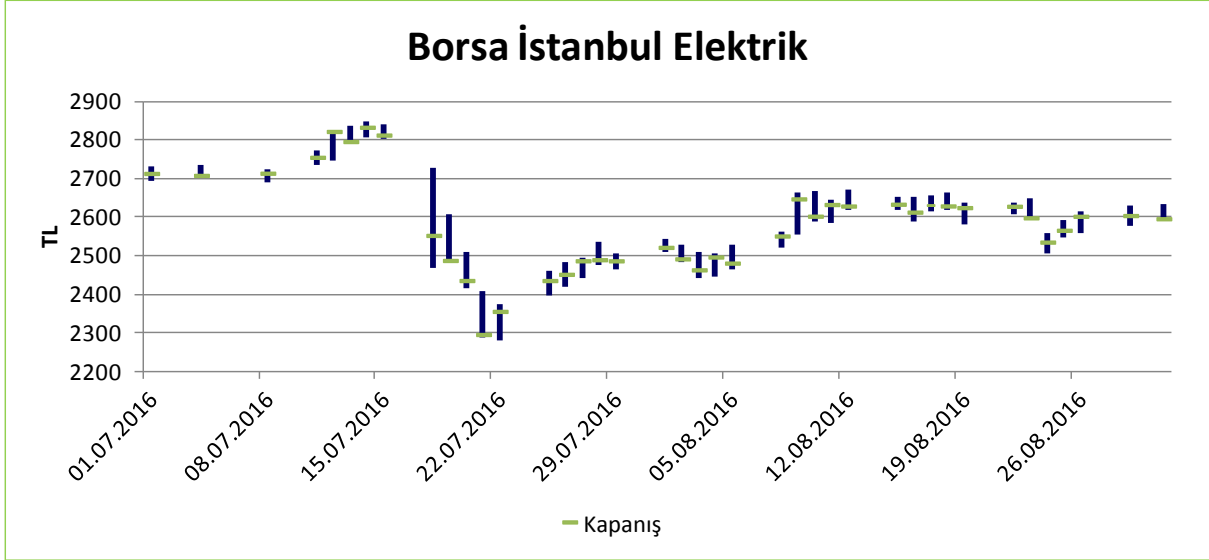
Sayaç Sayısı Listesi	
Tarih	Sayaç Sayısı
07/2015	1851165
08/2015	1892869
06/2016	2252517
07/2016	2352135
08/2016	2437642



<sup>6</sup> <https://rapor.epias.com.tr/rapor/>

## 5. Borsa İstanbul Elektrik Fiyat Endeksi Verileri<sup>7</sup>

01/07/2016-31/08/2016 tarihleri arası Borsa İstanbul Elektrik fiyat endeksi verileri  
En yüksek (Y): 2849,24; En düşük (D): 2278,99; Y-D = 570,25; Ortalama: 2585,49TL

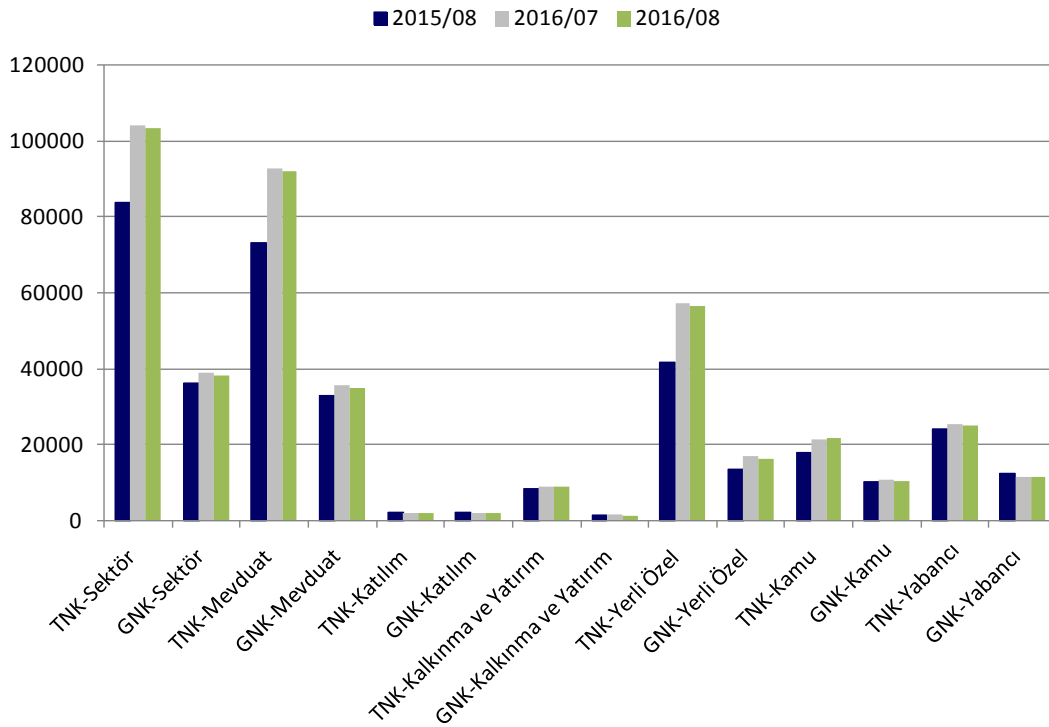


<sup>7</sup> <http://tr.investing.com/indices/ise-electricity>

## 6. BDDK Elektrik, Gaz ve Su Kaynakları Ürt. Dağt. San. Kredi Dağılımı<sup>8</sup>

Yıl/Ay	Birim: milyonTL			Önceki Yıla Göre Değişim (%)	Önceki Aya Göre Değişim (%)
	2015/08	2016/07	2016/08		
TNK <sup>9</sup> -Sektör	83618	104002	103274	23.5%	-0.7%
GNK <sup>10</sup> -Sektör	36350	39018	38157	5.0%	-2.2%
TNK-Mevduat	73133	92928	92159	26.0%	-0.8%
GNK-Mevduat	32999	35636	34899	5.8%	-2.1%
TNK-Katılım	2215	1979	2016	-9.0%	1.9%
GNK-Katılım	2056	1823	1840	-10.5%	0.9%
TNK-Kalkınma ve Yatırım	8270	9095	9098	10.0%	0.0%
GNK-Kalkınma ve Yatırım	1296	1560	1419	9.5%	-9.1%
TNK-Yerli Özel	41513	57405	56439	36.0%	-1.7%
GNK-Yerli Özel	13577	16916	16215	19.4%	-4.1%
TNK-Kamu	18004	21203	21683	20.4%	2.3%
GNK-Kamu	10371	10658	10437	0.6%	-2.1%
TNK-Yabancı	24101	25394	25151	4.4%	-1.0%
GNK-Yabancı	12403	11445	11506	-7.2%	0.5%

Krediler (MilyonTL)



<sup>8</sup> <http://ebulten.bddk.org.tr/ABMVC/#>

<sup>9</sup> TNK: Toplam Nakdi Kredi

<sup>10</sup> GNK: Gayri Nakdi Kredi