

TÜRKİYE ELEKTRİK YATIRIMLARI 2016 EYLÜL AYI ÖZET RAPORU

Dr. Ozan Soydaş (Enerji Yatırımları Dairesi Başkanlığı)

Bu rapor Enerji İşleri Genel Müdürlüğü Enerji Yatırımları Dairesi Başkanlığı tarafından hazırlanmıştır.

İçindekiler

Sayfa

1. Elektrik Üretim Yatırımları.....	1
2. Elektrik Üretim ve Tüketim Verileri.....	5
2.a. Kuruluş Bazında Elektrik Üretimi.....	6
2.b. Barajlı Hidroelektrik Santrallerdeki Su Durumu.....	6
3. Lisans Türleri ve Sahiplik Açısından Sektörel Durum.....	7
4. Sayaç Sayısındaki Değişim.....	8
5. Borsa İstanbul Elektrik Fiyat Endeksi Verileri.....	9
6. BDDK Elektrik, Gaz ve Su Kaynakları Ürt. Dağıt. San. Kredi Dağılımı.....	10

Uyarı: Bu raporda kullanılan verilerin bir kısmı, ilgili kurum/kuruluşların söz konusu verileri yayımladığı internet sayfalarına referans verilerek kullanılmıştır. Bahsi geçen veriler geçici olup resmi verilerin ilgili kurum/kuruluşlardan temin edilmesi gerekmektedir.

1. Elektrik Üretim Yatırımları¹

2016 yılı Eylül ayında **154 MW** kurulu gücünde lisanslı elektrik üretim santrali işletmeye girmiş olup Elektrik Piyasasında Lisanssız Elektrik Üretimine İlişkin Yönetmelik kapsamında faaliyette olan **754 MW**'lık kapasiteyle birlikte toplam kurulu güç **78072 MW** değerine ulaşmıştır.

2015 yılı Eylül ayında ise **319 MW** kurulu gücünde lisanslı elektrik üretim santrali işletmeye girmiştir. 2015 Eylül sonu Toplam Türkiye Kurulu gücü **72156 MW** olarak gerçekleşmiştir.

Türkiye elektrik kurulu gücünde geçen yılın Eylül ayı sonundaki kurulu güce oranla **%8,20**'lik artış gerçekleşmiştir.

01/09/2016 – 30/09/2016 Tarihleri Arasında (2016 Yılı Eylül Ayı) İşletmeye Giren Santral Listesi

SIRA NO	LİSANS TARİHİ	LİSANS SAYISI	ŞİRKET ADI	SANTRAL ADI	İL	YAKIT CİNSİ	İLAVE KURULU GÜÇ (MW _e)	GEÇİCİ KABUL TARİHİ
1	12.01.2012	EÜ/3640-4/2210	DİRİM ENERJİ ÜRETİM SAN. VE TİC. LTD. ŞTİ.	ÇARIKLI HES	AMASYA	HES	8.96	02.09.2016
2	17.07.2008	EÜ/1678-3/1217	BERGAMA RES ENERJİ ÜRETİM A.Ş.	ALIAĞA RES	İZMİR	RES	6	02.09.2016
3	25.04.2008	EÜ/1583-8/1152	İDİL İKİ ENERJİ SANAYİ VE TİCARET A.Ş.	KOZBÜKÜ HES	ORDU	HES	20.27	02.09.2016
4	26.10.2011	EÜ/3474-4/2112	ASSU ELEKTRİK ENERJİ ÜRETİM LTD. ŞTİ.	BALIKLI I-II-III HES	ARTVİN	HES	6.55	02.09.2016
5	14.06.2011	EÜ/3272-1/1978	MURSAL ENERJİ ÜRETİM SANAYİ VE TİCARET A.Ş.	KARAÇAYIR RES	SİVAS	RES	8.4	08.09.2016
6	18.02.2009	EÜ/1980-2/1405	SUARI MÜŞAVİRLİK MÜH. ENERJİ SAN. VE TİC. A.Ş.	ATILLA REGÜLATÖRÜ VE HES	ORDU	HES	10.43	08.09.2016
7	14.07.2016	EÜ/6387-1/03537	ITC-KA ENERJİ ÜRETİM SAN. VE TİC. A.Ş.	ITC-KA ÇARŞAMBA ÜRETİM TESİSİ	SAMSUN	BİYOKÜTLE (ÇÖP GAZI)	1.415	08.09.2016
8	28.11.2013	EÜ/4729-1/02637	AYRES ELEKTRİK ÜRETİM A.Ş.	OVARES RES	AYDIN-İZMİR	RES	8	08.09.2016

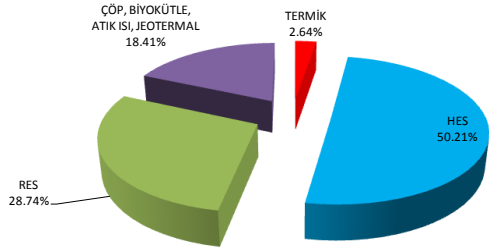
¹ Veriler geçici olup revize edilebilir.

SIRA NO	LİSANS TARİHİ	LİSANS SAYISI	ŞİRKET ADI	SANTRAL ADI	İL	YAKIT CİNSİ	İLAVE KURULU GÜÇ (MW _e)	GEÇİCİ KABUL TARİHİ
9	01.03.2012	EÜ/3712-2/2261	TÜRKAY ALTERNATİF ENERJİDEN ELEKTRİK ÜRETİM SAN. VE TİC. A.Ş.	GÜNDOĞDU RES	BURSA	RES	6.75	08.09.2016
10	27.12.2011	EÜ/3584-23/2194	ADO ENERJİ ÜRETİM VE SAN. TİCARET A.Ş.	AKYURT RES	TOKAT	RES	8.4	09.09.2016
11	29.05.2008	EÜ/1622-16/1189	ÇALIK RÜZGAR ENERJİSİ ELEKTRİK ÜRETİM A.Ş.	DEMİRCİLİ RES	İZMİR	RES	10	09.09.2016
12	15.02.2007	EÜ/1099-3/799	BTA ELEKTRİK ENERJİ ÜRETİM VE İNŞ. SAN. TİC. A.Ş.	BALKODU II HES	TRABZON	HES	6.492	10.09.2016
13	15.10.2015	EÜ/5832-1/03354	NOV ENERJİ ELEKTRİK ÜRETİM A.Ş.	SİVAS ÇÖP GAZ ELEKTRİK ÜRETİM TESİSİ	SİVAS	BİYOKÜTLE (ÇÖP GAZI)	1.41	22.09.2016
14	08.03.2012	EÜ/3721-1/2269	HANAY ELEKTRİK ÜRETİM A.Ş.	ELMALI RES	MERSİN	RES	9	23.09.2016
15	21.04.2011	EÜ/3175-2/1910	KANDİL ELEKTRİK ÜRETİM TİCARET VE SANAYİ A.Ş.	KANDİL REG. VE HES	ADİYAMAN	HES	6.192	23.09.2016
16	07.09.2011	EÜ/3409-2/2061	BAK ENERJİ ÜRETİMİ A.Ş.	YAHYALI RES	KAYSERİ	RES	13.2	24.09.2016
17	19.09.2011	EÜ/3424-5/2071	ADO ENERJİ ÜRETİM VE TİCARET A.Ş.	KONAKPINAR RES	SİVAS	RES	6.3	29.09.2016
18	28.11.2013	EÜ/4729-1/02637	AYRES ELEKTRİK ÜRETİM A.Ş.	OVARES RES	AYDIN-İZMİR	RES	3	29.09.2016
19	28.10.2015	EÜ/5843-22/03378	GREENECO ENERJİ ELEKTRİK ÜRETİM A.Ş.	GREENECO JES	DENİZLİ	JEOTERMAL	12.8	30.09.2016
Toplam							154	

2015 Eylül Ayında İşletmeye Giren Lisanslı Santraller

YAKIT TÜRÜ	KURULU GÜCÜ (MW)
TERMİK	8.444
HES	160.396
RES	91.800
ÇÖP, BİYOGAZ, ATIK ISI, JEOTERMAL	58.797
TOPLAM	319

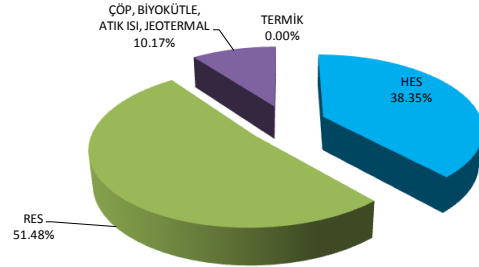
2015 YILI EYLÜL AYI ENERJİ YATIRIMLARI



2016 Eylül Ayında İşletmeye Giren Lisanslı Santraller

YAKIT TÜRÜ	KURULU GÜCÜ (MW)
TERMİK	0.000
HES	58.894
RES	79.050
ÇÖP, BİYOGAZ, ATIK ISI, JEOTERMAL	15.625
TOPLAM	154

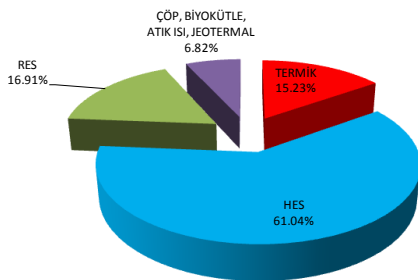
2016 YILI EYLÜL AYI ENERJİ YATIRIMLARI



2015'in ilk 9 Ayında İşletmeye Giren Lisanslı Santraller

YAKIT TÜRÜ	KURULU GÜCÜ (MW)
TERMİK	428.766
HES	1717.764
RES	476.000
ÇÖP, BİYOGAZ, ATIK ISI, JEOTERMAL	191.837
TOPLAM	2814

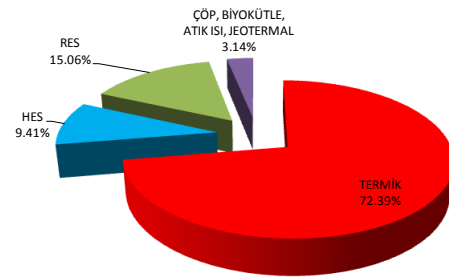
2015 YILI 9 AYLIK ENERJİ YATIRIMLARI



2016'nın ilk 9 Ayında İşletmeye Giren Lisanslı Santraller

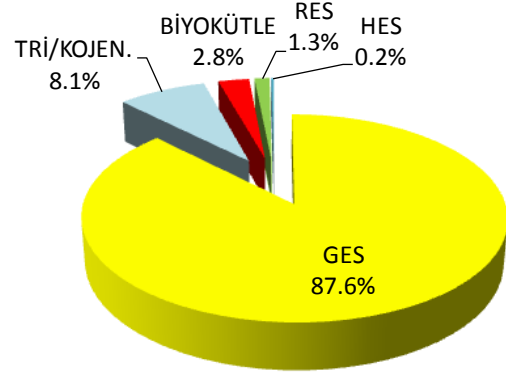
YAKIT TÜRÜ	KURULU GÜCÜ (MW)
TERMİK	3486.218
HES	453.035
RES	725.318
ÇÖP, BİYOGAZ, ATIK ISI, JEOTERMAL	151.258
TOPLAM	4816

2016 YILI 9 AYLIK ENERJİ YATIRIMLARI



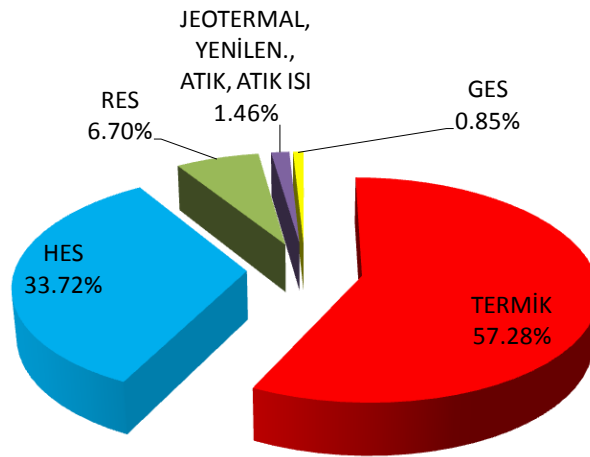
**Elektrik Piyasasında Lisanssız Elektrik Üretimine İlişkin Yönetmelik
Kapsamında Faaliyette olan Kapasite²**

KAYNAK	KURULU GÜCÜ (kW)
GES	660240.00
TRİ/KOJEN.	60829.00
BİYOKÜTLE	21315.00
RES	9829.00
HES	1730.00
TOPLAM	753943



30 Eylül 2016 İtibarıyla Türkiye Toplam Kurulu Gücü Dağılımı³

KAYNAK	KURULU GÜCÜ (MW)
TERMİK	44720.21
HES	26322.79
RES	5227.84
JEOTERMAL, YENİLEN., ATIK, ATIK ISI	1141.14
GES	660.24
TOPLAM	78072



² 03.11.2015 tarihli ve 63 sayılı TEMSAN Genel Müdürlüğü yazısı

³ <http://www.teias.gov.tr/yukdagitim/kuruluguc.xls>

2. Elektrik Üretim ve Tüketim Verileri

2015 yılı Eylül ayı ile 2016 yılı Eylül ayı elektrik üretim verileri karşılaştırıldığında %2,7'lik azalma olmuştur. (2015 Eylül ayı üretimi: **21425 GWh**, 2016 Eylül ayı üretimi: **20855 GWh**)⁴.

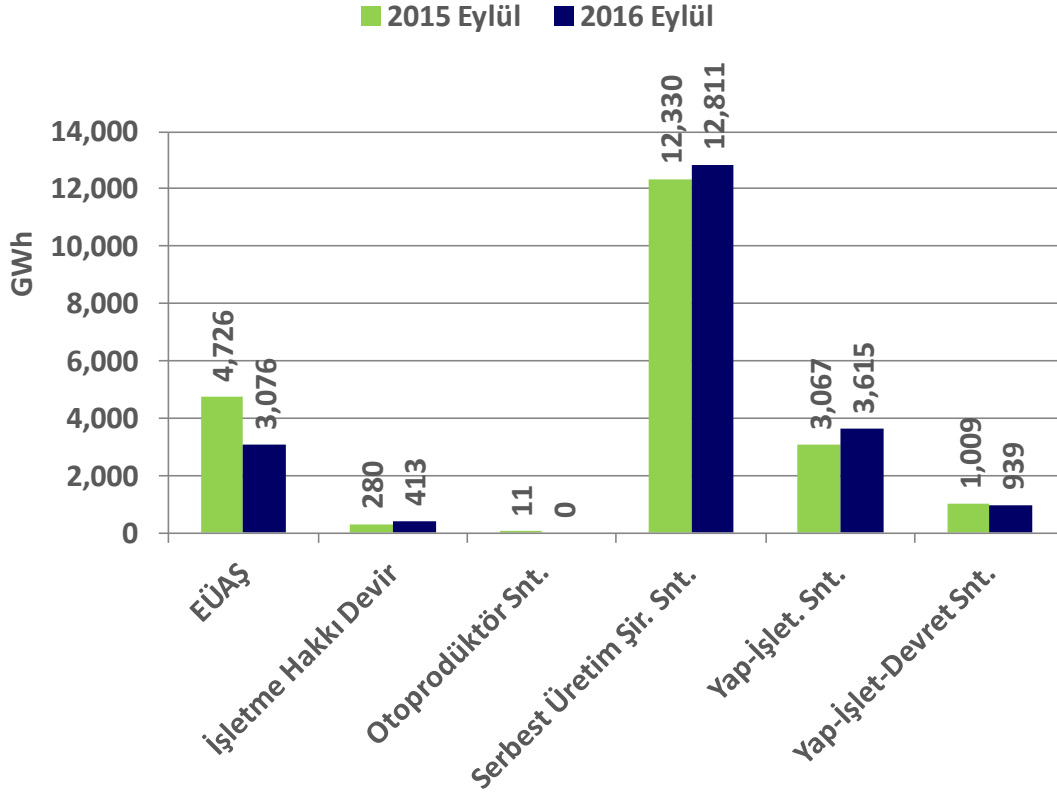
Elektrik tüketim verileri karşılaştırıldığında ise %2,1'lik azalma gözlenmektedir. (2015 Eylül ayı tüketimi: **21693 GWh**, 2016 Eylül ayı tüketimi: **21233 GWh**)⁴.

Kuruluşlar itibarıyla 2015 ve 2016 Eylül Ayı Elektrik Üretim ve Tüketim Verileri⁴

KURULUŞLAR	Birim : GWh		Değişim (%)
	2015 Eylül	2016 Eylül	
EÜAŞ	4,726	3,076	-34.9
İşletme Hakkı Devir	280	413	47.5
Otoprodüktör Snt.	11	0	-100.0
Serbest Üretim Şir. Snt.	12,330	12,811	3.9
Yap-İşlet. Snt.	3,067	3,615	17.8
Yap-İşlet-Devret Snt.	1,009	939	-6.9
Türkiye Üretim Top.	21,425	20,855	-2.7
Dış Alım Toplam	549	476	-13.3
Enterkonekte Top.	21,973	21,331	-2.9
Dış Satım Toplam	280	97	-65.1
Türkiye Tüketimi Top.	21,693	21,233	-2.1

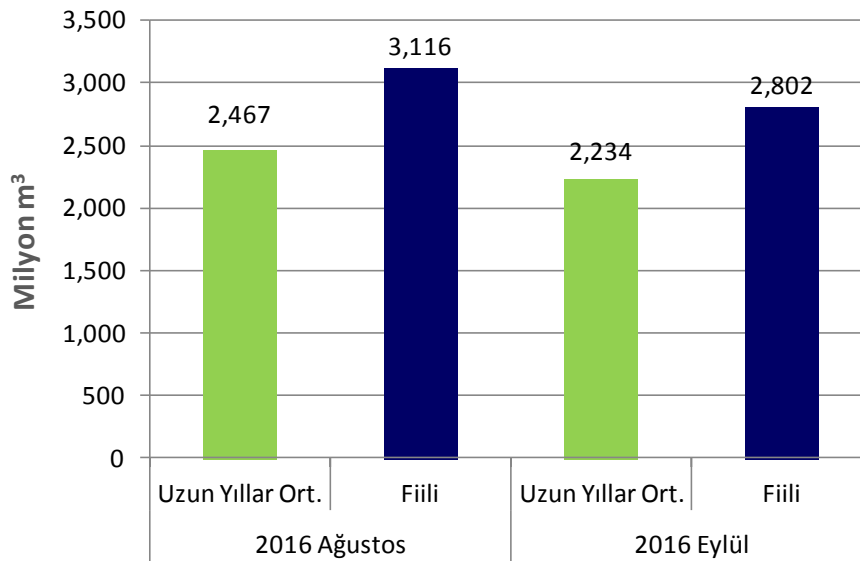
⁴ http://ytbs.teias.gov.tr/ytbs/frm_login.jsf

2.a. Kuruluş Bazında Elektrik Üretimi



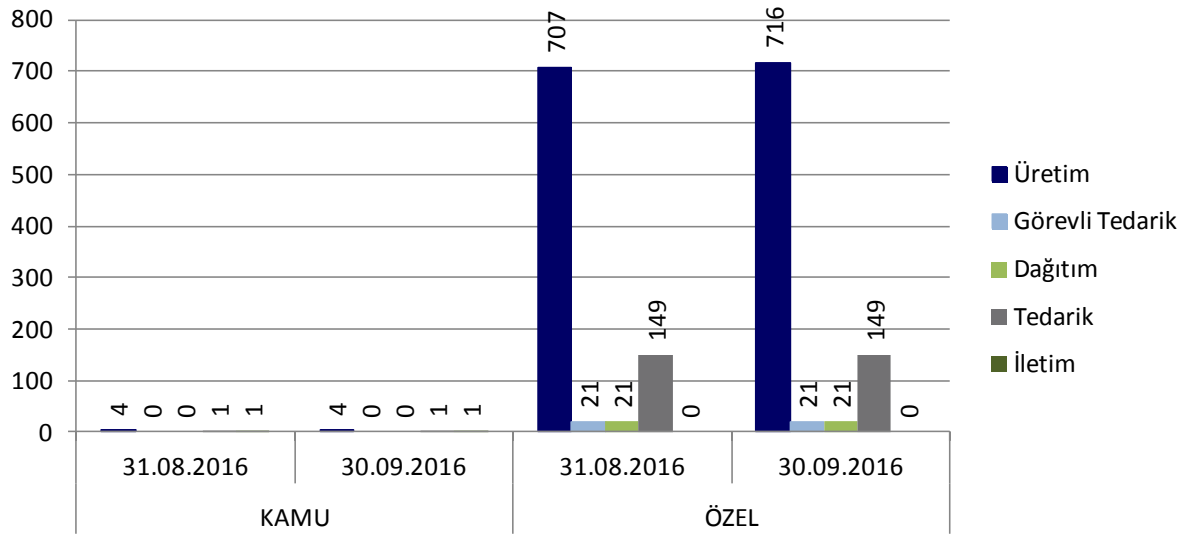
2.b. Barajlı Hidroelektrik Santrallerdeki Su Durumu

2016 yılı Eylül ayında barajlı hidroelektrik santrallere gelen su miktarı bir önceki aya göre %10 azalmış, uzun yıllar ortalamalarına göre ise %25 artmıştır.



3. Lisans Türleri ve Sahiplik Açısından Sektörel Durum⁵

Katılımcı Sayısı Listesi						
Lisans Türü	Kamu			Özel		
	31.08.2016	30.09.2016	Değişim	31.08.2016	30.09.2016	Değişim
Üretim	4	4	0.00%	707	716	1.27%
Görevli Tedarik	0	0	-	21	21	0.00%
Dağıtım	0	0	-	21	21	0.00%
Tedarik	1	1	0.00%	149	149	0.00%
İletim	1	1	0.00%	0	0	-

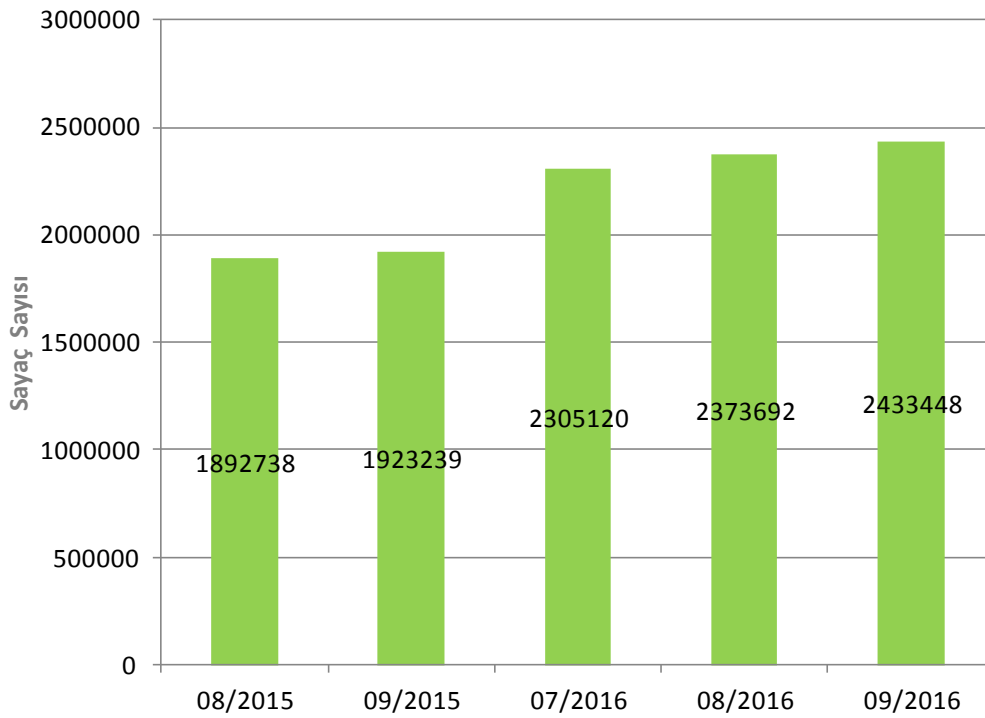


⁵ <https://rapor.epias.com.tr/rapor/>

4. Sayaç Sayısındaki Değişim⁶

Bu dönemde sayaç sayısı %2,52 oranında artmıştır.

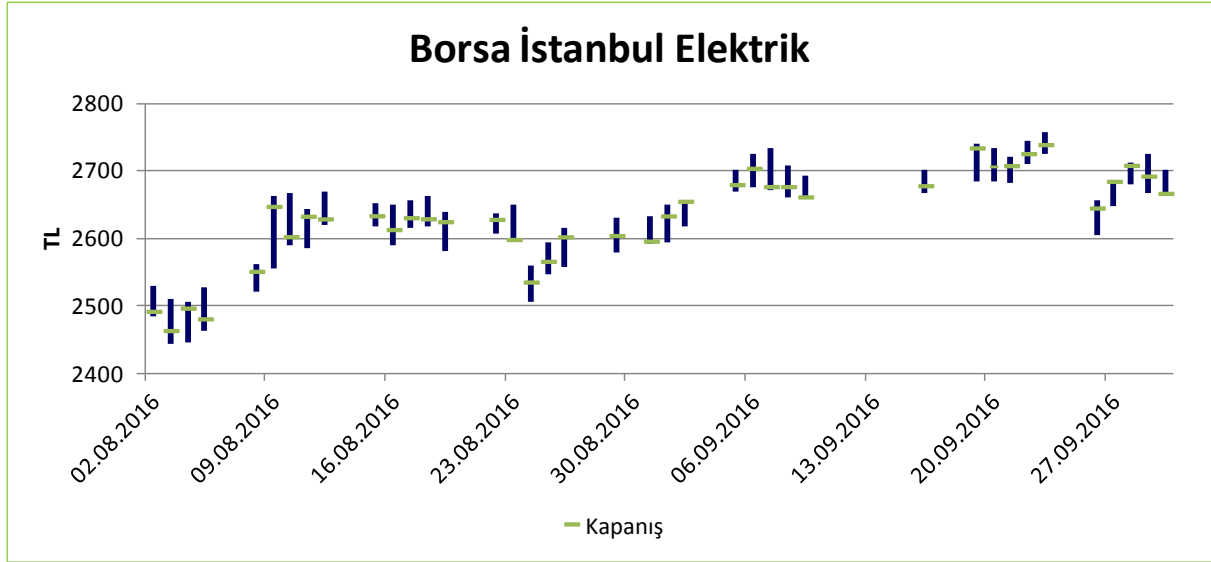
Sayaç Sayısı Listesi	
Tarih	Sayaç Sayısı
08/2015	1892738
09/2015	1923239
07/2016	2305120
08/2016	2373692
09/2016	2433448



⁶ <https://rapor.epias.com.tr/rapor/>

5. Borsa İstanbul Elektrik Fiyat Endeksi Verileri⁷

01/08/2016-30/09/2016 tarihleri arası Borsa İstanbul Elektrik fiyat endeksi verileri
En yüksek (Y): 2757,57; En düşük (D): 2443,89; Y-D = 313,68; Ortalama: 2631,69 TL

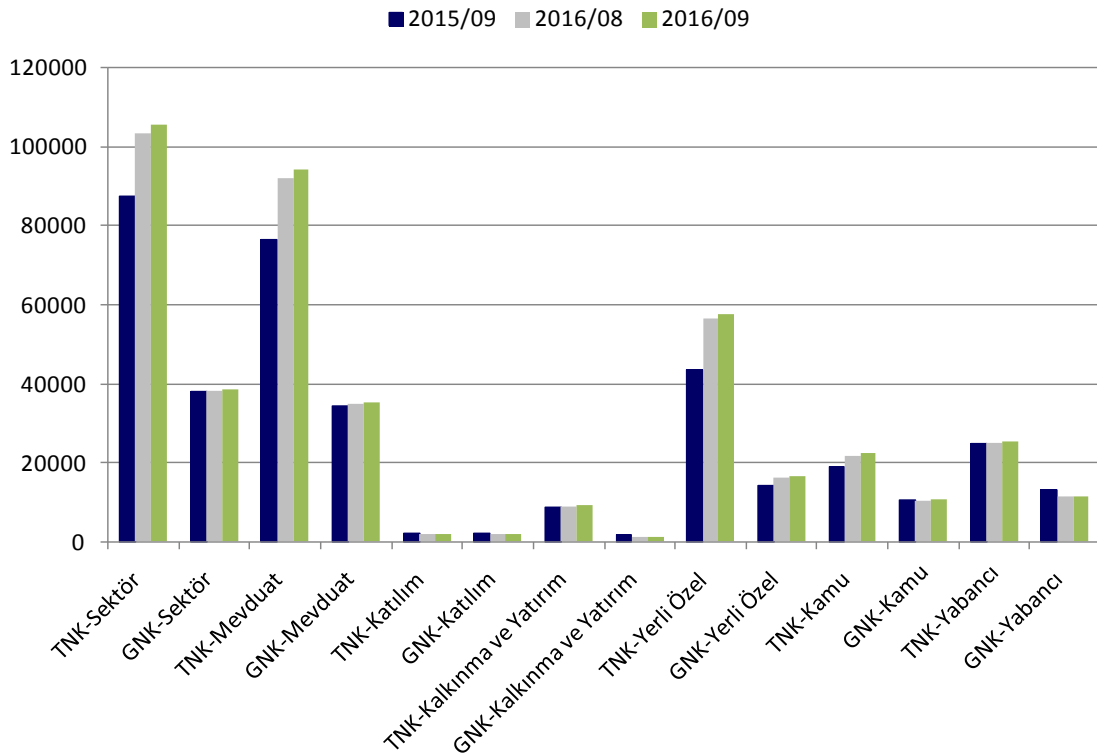


⁷ <http://tr.investing.com/indices/ise-electricity>

6. BDDK Elektrik, Gaz ve Su Kaynakları Ürt. Dağt. San. Kredi Dağılımı⁸

Yıl/Ay	Birim: milyonTL			Önceki Yıla Göre Değişim (%)	Önceki Aya Göre Değişim (%)
	2015/09	2016/08	2016/09		
TNK ⁹ -Sektör	87505	103274	105428	20.5%	2.1%
GNK ¹⁰ -Sektör	38167	38157	38718	1.4%	1.5%
TNK-Mevduat	76477	92159	94080	23.0%	2.1%
GNK-Mevduat	34369	34899	35422	3.1%	1.5%
TNK-Katılım	2322	2016	2010	-13.4%	-0.3%
GNK-Katılım	2133	1840	1869	-12.4%	1.6%
TNK-Kalkınma ve Yatırım	8706	9098	9339	7.3%	2.6%
GNK-Kalkınma ve Yatırım	1665	1419	1427	-14.3%	0.6%
TNK-Yerli Özel	43643	56439	57489	31.7%	1.9%
GNK-Yerli Özel	14319	16215	16555	15.6%	2.1%
TNK-Kamu	18861	21683	22440	19.0%	3.5%
GNK-Kamu	10579	10437	10602	0.2%	1.6%
TNK-Yabancı	25002	25151	25499	2.0%	1.4%
GNK-Yabancı	13269	11506	11562	-12.9%	0.5%

Krediler (MilyonTL)



⁸ <http://ebulten.bddk.org.tr/ABMVC/#>

⁹ TNK: Toplam Nakdi Kredi

¹⁰ GNK: Gayri Nakdi Kredi