

TÜRKİYE ELEKTRİK YATIRIMLARI 2016 HAZİRAN AYI ÖZET RAPORU

Dr. Ozan Soydaş (Enerji Yatırımları Dairesi Başkanlığı)

Bu rapor Enerji İşleri Genel Müdürlüğü Enerji Yatırımları Dairesi Başkanlığı tarafından hazırlanmıştır.

İçindekiler

Sayfa

1. Elektrik Üretim Yatırımları.....	1
2. Elektrik Üretim ve Tüketim Verileri.....	6
2.a. Kuruluş Bazında Elektrik Üretimi.....	7
2.b. Barajlı Hidroelektrik Santrallerdeki Su Durumu	7
3. Lisans Türleri ve Sahiplik Açısından Sektörel Durum.....	8
4. Serbest Tüketici ve Sayaç Sayısındaki Değişim	9
5. Borsa İstanbul Elektrik Fiyat Endeksi Verileri	10
6. BDDK Elektrik, Gaz ve Su Kaynakları Ürt. Dağıt. San. Kredi Dağılımı	11

Uyarı: Bu raporda kullanılan verilerin bir kısmı, ilgili kurum/kuruluşların söz konusu verileri yayımladığı internet sayfalarına referans verilerek kullanılmıştır. Bahsi geçen veriler geçici olup resmi verilerin ilgili kurum/kuruluşlardan temin edilmesi gerekmektedir.

1. Elektrik Üretim Yatırımları¹

2016 yılı Haziran ayında **1568 MW** kurulu gücünde lisanslı elektrik santrali işletmeye girmiş olup Elektrik Piyasasında Lisanssız Elektrik Üretimine İlişkin Yönetmelik kapsamında faaliyette olan **590 MW**'lık² kapasiteyle birlikte toplam kurulu güç **76550 MW** değerine ulaşmıştır.

2015 yılı Haziran ayında ise **93 MW** kurulu gücünde santral işletmeye girmiştir. 2015 Haziran sonu Toplam Türkiye Kurulu gücü **71604 MW** olarak gerçekleşmiştir.

Türkiye elektrik kurulu gücünde geçen yılın Haziran ayı sonundaki kurulu güce oranla **%6,91**'lik artış gerçekleşmiştir.

01/06/2016 – 30/06/2016 Tarihleri Arasında (2016 Yılı Haziran Ayı) İşletmeye Giren Santral Listesi

SIRA NO	LİSANS TARİHİ	LİSANS SAYISI	ŞİRKET ADI	SANTRAL ADI	İL	YAKIT CİNSİ	İLAVE KURULU GÜÇ MW _e	GEÇİCİ KABUL TARİHİ
1	05.07.2011	EÜ/3301-11/1991	AROVA RES ELEKTRİK ÜRETİM A.Ş.	YALOVA RES	YALOVA	RES	13.5	03.06.2016
2	30.04.2009	EÜ/2078-5/1467	ÜÇGEN SEFERİHİSAR RÜZGAR ENJ. ELK. ÜRT. A.Ş.	SEFERİHİSAR RES	İZMİR	RES	12	03.06.2016
3	29.05.2008	EÜ/1622-5/1178	EGENDA EGE ENERJİ ÜRETİM A.Ş.	ALAÇATI RES	İZMİR	RES	16	03.06.2016
4	01.05.2008	EÜ/1590-5/1160	NAS ENERJİ A.Ş.	GARZAN BARAJI VE HES	BATMAN	HES	1.34	03.06.2016
5	19.01.2011	EÜ/3034-13/1793	KARDEMİR HADDECİLİK SANAYİ VE TİC. LTD. ŞTİ.	BOZYAKA RES	İZMİR	RES	4.8	09.06.2016
6	17.04.2014	EÜ/4969-202/02902	KAHRAMANMARAŞ KAĞIT SANAYİ VE TİCARET A.Ş.	TERMİK (KOJENERASYON) SANTRALİ	KAHRAMANMARAŞ	İTHAL KÖMÜR	9.7	09.06.2016
7	04.01.2012	EÜ/3619-1/2201	SÜPER ELEKTRİK ÜRETİM A.Ş.	ÇATALTEPE RES	İSTANBUL	RES	2.5	10.06.2016
8	19.11.2011	EÜ/3034-11/1792	KAVRAM ENERJİ YATIRIM ÜRETİM VE TİC. A.Ş.	ULUBORLU RES	ISPARTA	RES	16.67	10.06.2016

¹ Veriler geçici olup revize edilebilir.

² 12.07.2016 tarihli ve 52690 sayılı TEDAŞ Genel Müdürlüğü yazısı

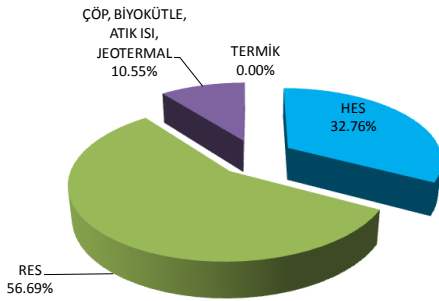
SIRA NO	LİSANS TARİHİ	LİSANS SAYISI	ŞİRKET ADI	SANTRAL ADI	İL	YAKIT CİNSİ	İLAVE KURULU GÜÇ MW _e	GEÇİCİ KABUL TARİHİ
9	11.08.2011	EÜ/3354-5/2037	BADES ELEKTRİK ÜRETİM A.Ş.	TAHA DGKÇS	MARDİN	DG	68	10.06.2016
10	15.07.2010	EÜ/2650-3/1648	ZORLU RÜZGAR ENERJİSİ ELEKTRİK ÜRETİMİ A.Ş.	SARITEPE RES	OSMANİYE	RES	35	17.06.2016
11	25.10.2007	EÜ/1352-2/979	ORTADOĞU ENERJİ SAN. VE TİC. A.Ş.	ODAYERİ BİYOGAZ	İSTANBUL	BİYOKÜTLE (ÇÖP GAZI)	5.66	17.06.2016
12	04.04.2007	EÜ/1149-8/828	POYRAZ ENERJİ ELEKTRİK ÜRETİM A.Ş.	POYRAZ RES	BALIKESİR	RES	12	17.06.2016
13	19.01.2011	EÜ/3034-13/1793	KARDEMİR HADDECİLİK SANAYİ VE TİC. LTD. ŞTİ.	BOZYAKA RES	İZMİR	RES	0.5	17.06.2016
14	26.01.2011	EÜ/3053-8/1802	ŞEHZADE ENERJİ ÜRETİM TİC. SAN. A.Ş.	AMASYA RES	AMASYA	RES	12	17.06.2016
15	04.05.2011	EÜ/3201-6/1928	EĞİN ENERJİ ÜRETİM AĞAÇ. TARIM VE HAYVAN. İNŞ. TUR. MAD. SAN. VE TİC. A.Ş.	DEMİR REGÜLATÖRÜ VE HES	ERZİNCAN	HES	1.895	18.06.2016
16	16.03.2011	EÜ/3118-1/1867	İÇANADOLU DOĞALGAZ ELEKTRİK ÜRETİM VE TİC. A.Ş.	İÇ ANADOLU DGKÇS	KIRIKKALE	DG	280	23.06.2016
17	29.05.2008	EÜ/1622-8/1181	EGENDA EGE ENERJİ ÜRETİM A.Ş.	MORDOĞAN RES	İZMİR	RES	13.8	24.06.2016
18	03.01.2013	EÜ/4220-20/2527	NM ENERJİ ELEKTRİK ÜRETİM A.Ş.	POYRAZ RES	BALIKESİR	RES	21	24.06.2016
19	19.06.2014	EÜ/5060-2/03039	REİS RS ENERJİ ELEKTRİK ÜRETİMİ MOTORLU ARAÇLAR TÛTÛN ÜRÛN. DAĐ. PAZ. SAN. VE TİC. A.Ş.	ÇAYALTI REGÜLATÖRÜ VE HES (2. SANTRAL)	ZONGULDAK	HES	2.16	24.06.2016
20	30.04.2009	EÜ/2078-5/1467	ÛÇGEN SEFERİHİSAR RÛZGAR ENJ. ELK. ÛRT. A.Ş.	SEFERİHİSAR RES	İZMİR	RES	2	24.06.2016
21	01.12.2011	EÜ/3519-7/2158	REA ELEKTRİK ÜRETİM TİC. VE SAN. LTD. ŞTİ.	ZİNCİRLİ RES	KAYSERİ	RES	9.6	24.06.2016
22	17.04.2014	EÜ/4969-226/02926	ABALIOĐLU YEM SOYA VE TEKSTİL SAN. A.Ş.	ABALIOĐLU KOJENERASYON TESİSİ	İZMİR	DG	6.066	24.06.2016
23	01.03.2012	EÜ/3712-4/2263	ZT ENERJİ ELEKTRİK ÜRETİM SANAYİ VE TİC. A.Ş.	ÇERÇİKAYA RES	HATAY	RES	4	24.06.2016
24	16.03.2011	EÜ/3118-1/1867	İÇANADOLU DOĐALGAZ ELEKTRİK ÜRETİM VE TİC. A.Ş.	İÇ ANADOLU DGKÇS	KIRIKKALE	DG	280	29.06.2016
25	28.02.2008	EÜ/1508-2/1094	NEK ELEKTRİK ÜRETİM A.Ş.	YANIKKÖPRÜ HES	ERZURUM	HES	9.2	30.06.2016

SIRA NO	LİSANS TARİHİ	LİSANS SAYISI	ŞİRKET ADI	SANTRAL ADI	İL	YAKIT CİNSİ	İLAVE KURULU GÜÇ MW _e	GEÇİCİ KABUL TARİHİ
26	28.09.2004	EÜ/369-1/479	EREN ENERJİ ELEKTRİK ÜRETİM A.Ş.	ZONGULDAK EREN ENERJİ ELEKTRİK ÜR. A.Ş. ÜRETİM TESİSİ (ZETES III)	ZONGULDAK	YERLİ/İTHAL TAŞKÖMÜRÜ VEYA LİNYİT	700	30.06.2016
27	17.04.2014	EÜ/4969-64/02764	SARKUYSAN ELEKTRONİK BAKIR SAN. VE TİC. A.Ş.	GEBZE KOJENERASYON TESİSİ	KOCAELİ	DG	11.85	30.06.2016
28	09.05.2012	EÜ/3821-5/2327	MENDERES GEOTHERMAL ELEKTRİK ÜRETİM A.Ş.	DORA-4 JES	AYDIN	JEOTERMAL	17	30.06.2016
Toplam							1568	

2015 Haziran Ayında İşletmeye Giren Santraller

YAKIT TÜRÜ	KURULU GÜCÜ MW
TERMİK	0.000
HES	30.460
RES	52.700
ÇÖP, BİYOGAZ, ATIK ISI, JEOTERMAL	9.807
TOPLAM	93

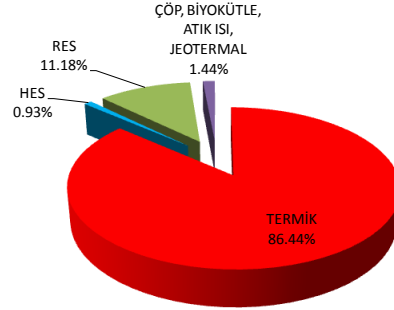
2015 YILI HAZİRAN AYI ENERJİ YATIRIMLARI



2016 Haziran Ayında İşletmeye Giren Santraller

YAKIT TÜRÜ	KURULU GÜCÜ MW
TERMİK	1355.616
HES	14.595
RES	175.370
ÇÖP, BİYOGAZ, ATIK ISI, JEOTERMAL	22.660
TOPLAM	1568

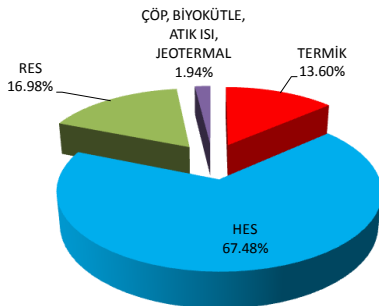
2016 YILI HAZİRAN AYI ENERJİ YATIRIMLARI



2015'in ilk 6 Ayında İşletmeye Giren Santraller

YAKIT TÜRÜ	KURULU GÜCÜ MW
TERMİK	285.322
HES	1415.934
RES	356.300
ÇÖP, BİYOGAZ, ATIK ISI, JEOTERMAL	40.630
TOPLAM	2098

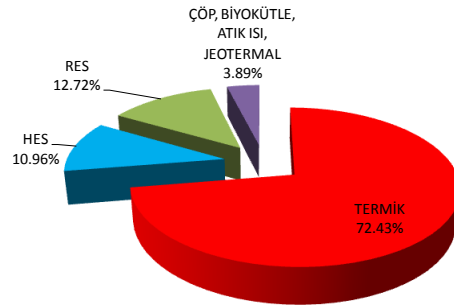
2015 YILI 6 AYLIK ENERJİ YATIRIMLARI



2016'nın ilk 6 Ayında İşletmeye Giren Santraller

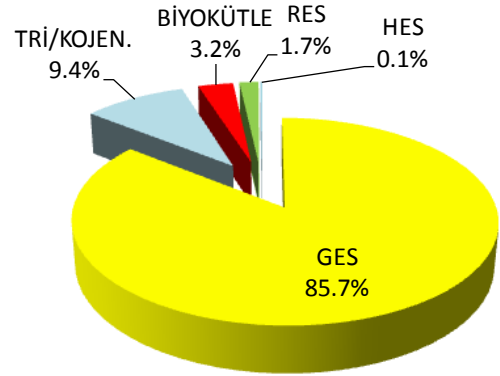
YAKIT TÜRÜ	KURULU GÜCÜ MW
TERMİK	2499.996
HES	378.126
RES	439.068
ÇÖP, BİYOGAZ, ATIK ISI, JEOTERMAL	134.433
TOPLAM	3452

2016 YILI 6 AYLIK ENERJİ YATIRIMLARI



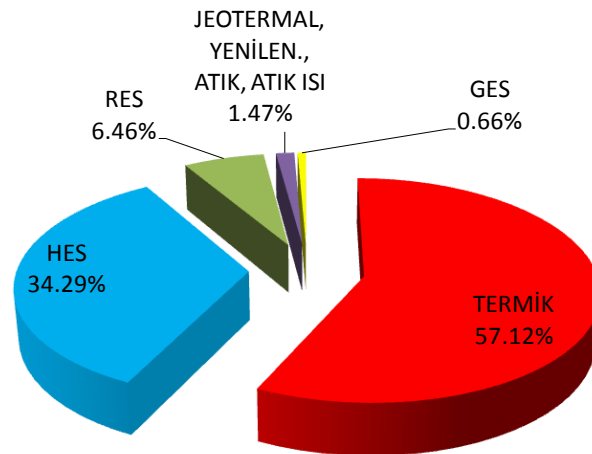
**Elektrik Piyasasında Lisanssız Elektrik Üretimine İlişkin Yönetmelik
Kapsamında Faaliyette olan Kapasite^{3,4}**

KAYNAK	KURULU GÜCÜ (kW)
GES	505898.00
TRİ/KOJEN.	55243.00
BİYOKÜTLE	18907.00
RES	9826.00
HES	500.00
TOPLAM	590374



30 Haziran 2016 İtibarıyla Türkiye Toplam Kurulu Gücü Dağılımı⁵

KAYNAK	KURULU GÜCÜ (MW)
TERMİK	43728.40
HES	26246.65
RES	4947.28
JEOTERMAL, YENİLEN., ATIK, ATIK ISI	1121.91
GES	505.90
TOPLAM	76550



³ 12.07.2016 tarihli ve 52690 sayılı TEDAŞ Genel Müdürlüğü yazısı

⁴ 03.11.2015 tarihli ve 63 sayılı TEMSAN Genel Müdürlüğü yazısı

⁵ <http://www.teias.gov.tr/yukdagitim/kuruluguc.xls>

2. Elektrik Üretim ve Tüketim Verileri

2015 yılı Haziran ayı ile 2016 yılı Haziran ayı elektrik üretim verileri karşılaştırıldığında %9,5'lik artış olmuştur. (2015 Haziran ayı üretimi: **20654 GWh**, 2016 Haziran ayı üretimi: **22616 GWh**)⁶.

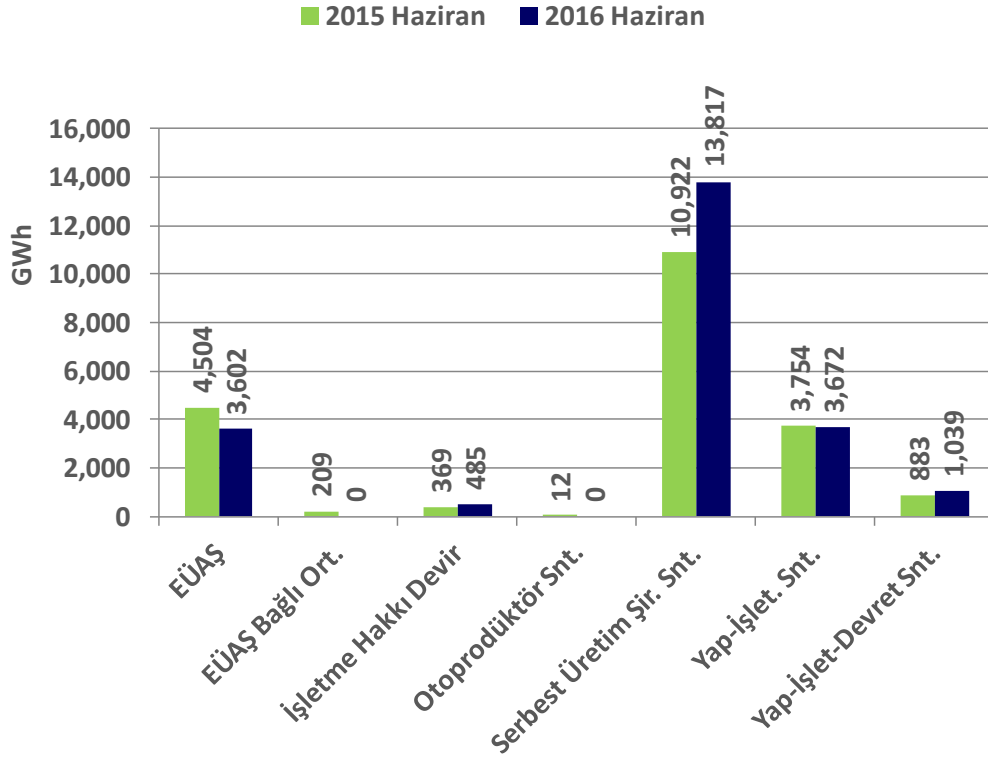
Elektrik tüketim verileri karşılaştırıldığında ise %9,9'luk artış gözlenmektedir. (2015 Haziran ayı tüketimi: **20981 GWh**, 2016 Haziran ayı tüketimi: **23051 GWh**)⁶.

Kuruluşlar itibarıyla 2015 ve 2016 Haziran Ayı Elektrik Üretim ve Tüketim Verileri⁶

KURULUŞLAR	Birim : GWh		Değişim (%)
	2015 Haziran	2016 Haziran	
EÜAŞ	4,504	3,602	-20.0
EÜAŞ Bağlı Ort.	209	0	-100.0
İşletme Hakkı Devir	369	485	31.5
Otoprodüktör Snt.	12	0	-100.0
Serbest Üretim Şir. Snt.	10,922	13,817	26.5
Yap-İşlet. Snt.	3,754	3,672	-2.2
Yap-İşlet-Devret Snt.	883	1,039	17.6
Türkiye Üretim Top.	20,654	22,616	9.5
Dış Alım Toplam	551	505	-8.5
Enterkonnekte Top.	21,206	23,120	9.0
Dış Satım Toplam	225	69	-69.3
Türkiye Tüketimi Top.	20,981	23,051	9.9

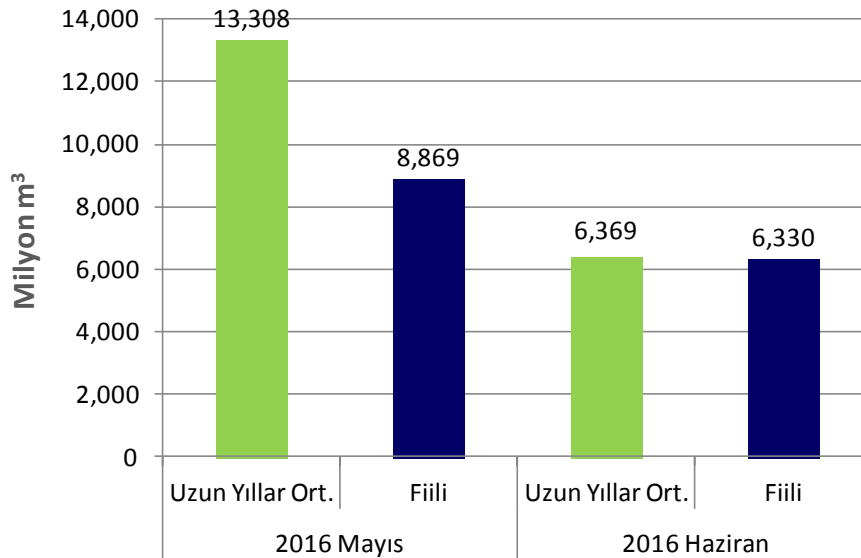
⁶ http://ytbs.teias.gov.tr/ytbs/frm_login.jsf

2.a. Kuruluş Bazında Elektrik Üretimi



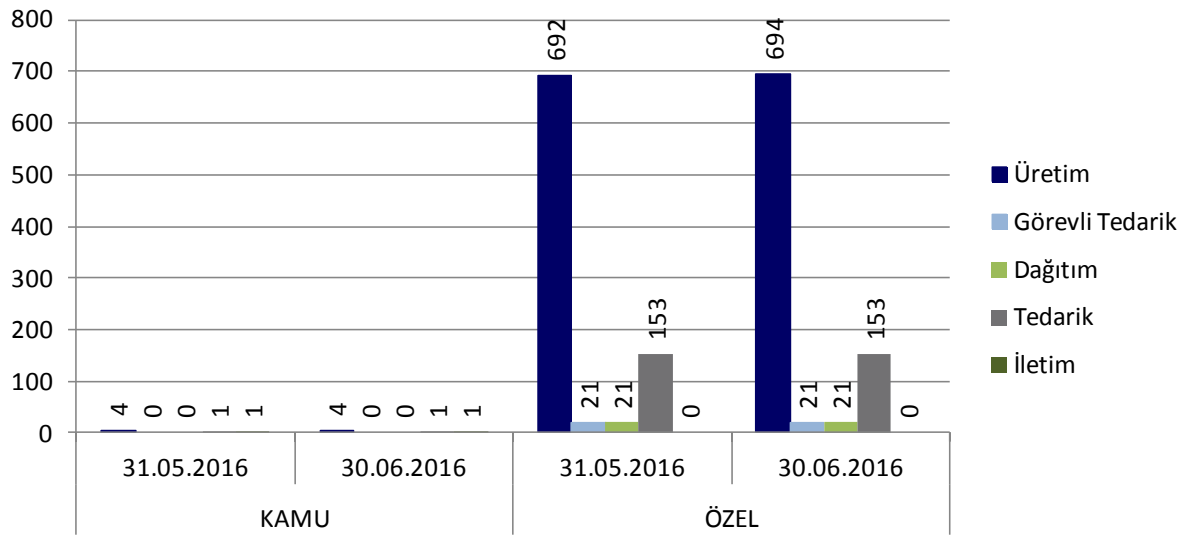
2.b. Barajlı Hidroelektrik Santrallerdeki Su Durumu

2016 yılı Haziran ayında barajlı hidroelektrik santrallere gelen su miktarı bir önceki aya göre %29 azalmış, uzun yıllar ortalamalarına göre ise %1 azalmıştır.



3. Lisans Türleri ve Sahiplik Açısından Sektörel Durum⁷

Katılımcı Sayısı Listesi						
Lisans Tipi	Kamu			Özel		
	31.05.2016	30.06.2016	Değişim	31.05.2016	30.06.2016	Değişim
Üretim	4	4	0.00%	692	694	0.29%
Görevli Tedarik	0	0	-	21	21	0.00%
Dağıtım	0	0	-	21	21	0.00%
Tedarik	1	1	0.00%	153	153	0.00%
İletim	1	1	0.00%	0	0	-

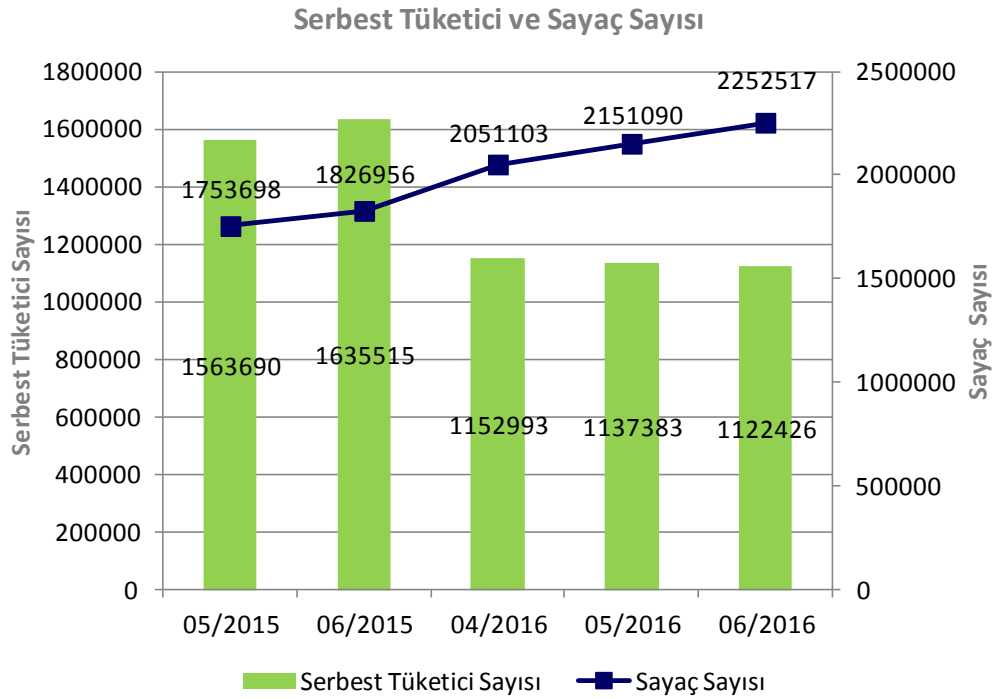


⁷ <https://rapor.epias.com.tr/rapor/>

4. Serbest Tüketici ve Sayaç Sayısındaki Değişim⁸

Bu dönemde serbest tüketici sayısı bir önceki aya göre %1,32 oranında azalmış; sayaç sayısı ise %4,72 oranında artmıştır.

Serbest Tüketici ve Sayaç Sayısı Listesi		
Tarih	Serbest Tüketici Sayısı	Sayaç Sayısı
05/2015	1563690	1753698
06/2015	1635515	1826956
04/2016	1152993	2051103
05/2016	1137383	2151090
06/2016	1122426	2252517

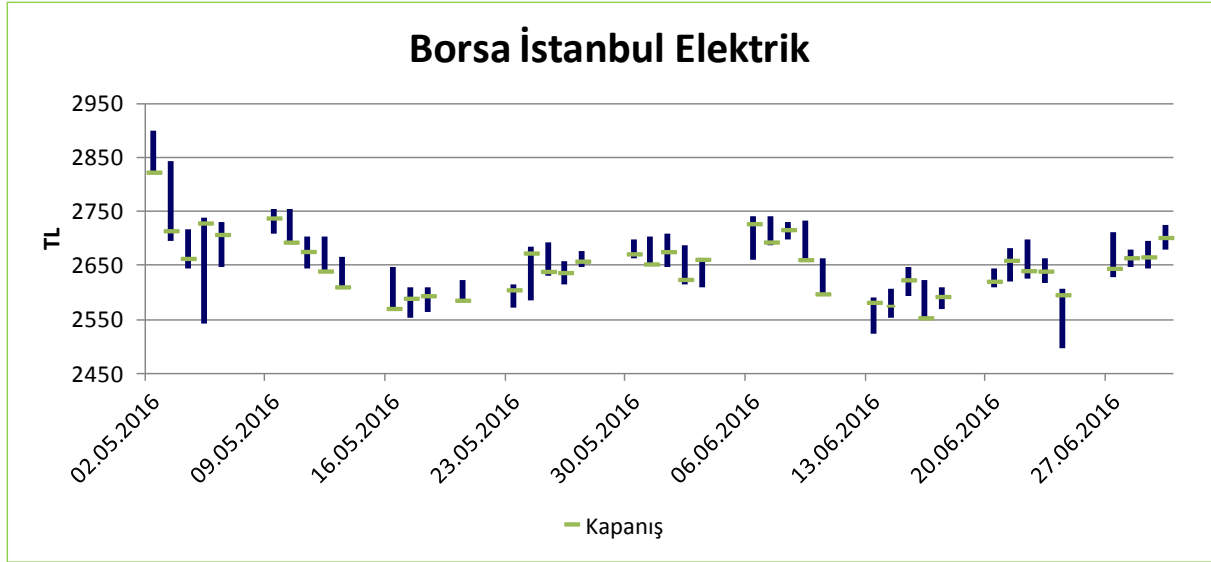


⁸ <https://rapor.epias.com.tr/rapor/>

5. Borsa İstanbul Elektrik Fiyat Endeksi Verileri⁹

01/05/2016-30/06/2016 Borsa İstanbul Elektrik fiyat endeksi verileri

En yüksek (Y): 2898,58; En düşük (D): 2496,98; Y-D = 401,60; Ortalama: 2650,84TL

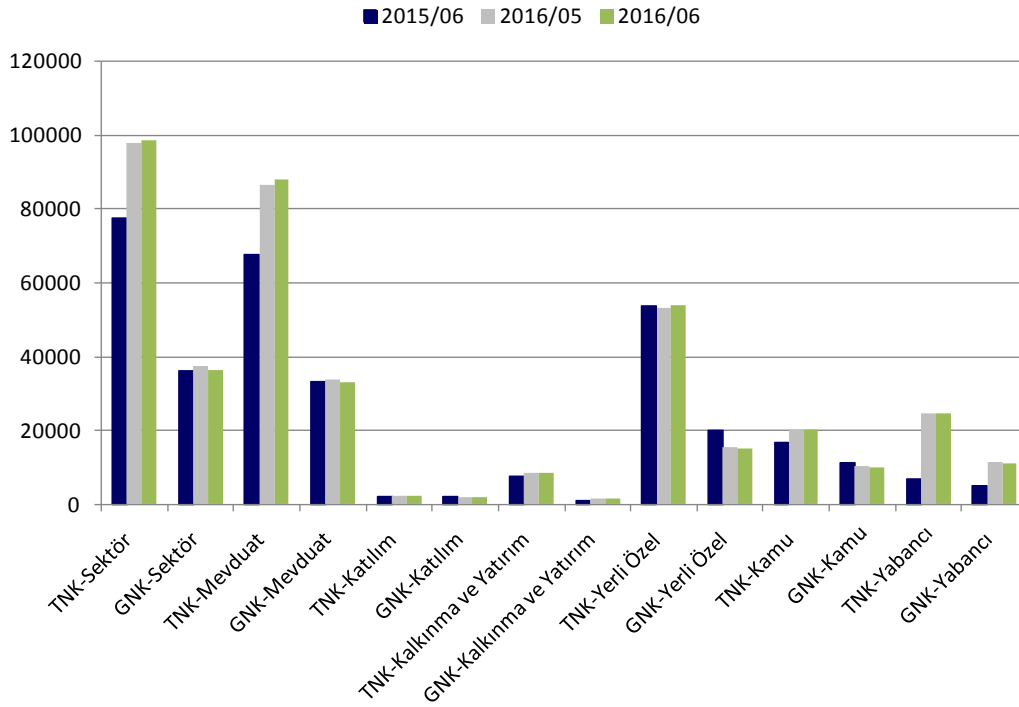


⁹ <http://tr.investing.com/indices/ise-electricity>

6. BDDK Elektrik, Gaz ve Su Kaynakları Ürt. Dağıt. San. Kredi Dağılımı¹⁰

Yıl/Ay	Birim: milyonTL			Önceki Yıla Göre Değişim (%)	Önceki Aya Göre Değişim (%)
	2015/06	2016/05	2016/06		
TNK ¹¹ -Sektör	77554	97923	98797	27.4%	0.9%
GNK ¹² -Sektör	36326	37370	36450	0.3%	-2.5%
TNK-Mevduat	67727	86702	87894	29.8%	1.4%
GNK-Mevduat	33140	33757	33010	-0.4%	-2.2%
TNK-Katılım	2128	2494	2477	16.4%	-0.7%
GNK-Katılım	2050	2059	2010	-1.9%	-2.4%
TNK-Kalkınma ve Yatırım	7699	8727	8426	9.4%	-3.4%
GNK-Kalkınma ve Yatırım	1137	1553	1430	25.8%	-8.0%
TNK-Yerli Özel	53894	53215	54039	0.3%	1.5%
GNK-Yerli Özel	20015	15474	15174	-24.2%	-1.9%
TNK-Kamu	16777	20129	20186	20.3%	0.3%
GNK-Kamu	11140	10246	10207	-8.4%	-0.4%
TNK-Yabancı	6882	24579	24572	257.1%	0.0%
GNK-Yabancı	5171	11650	11069	114.1%	-5.0%

Krediler (MilyonTL)



¹⁰ <http://ebulten.bddk.org.tr/ABMVC/#>

¹¹ TNK: Toplam Nakdi Kredi

¹² GNK: Gayri Nakdi Kredi