

# TÜRKİYE ELEKTRİK YATIRIMLARI 2016 MART AYI ÖZET RAPORU

Dr. Ozan Soydaş, Cem Üllenoğlu (Enerji Yatırımları Dairesi Başkanlığı)

Bu rapor Enerji İşleri Genel Müdürlüğü Enerji Yatırımları Dairesi Başkanlığı tarafından hazırlanmıştır.

## İçindekiler

## Sayfa

1. Elektrik Üretim Yatırımları.....	1
2. Elektrik Üretim ve Tüketim Verileri.....	5
2.a. Kuruluş Bazında Elektrik Üretimi.....	6
2.b. Barajlı Hidroelektrik Santrallerdeki Su Durumu .....	6
3. Lisans Türleri ve Sahiplik Açısından Sektörel Durum.....	7
4. Serbest Tüketici ve Sayaç Sayısındaki Değişim .....	8
5. Borsa İstanbul Elektrik Fiyat Endeksi Verileri .....	9
6. BDDK Elektrik, Gaz ve Su Kaynakları Ürt. Dağıt. San. Kredi Dağılımı .....	10

**Uyarı: Bu raporda kullanılan verilerin bir kısmı, ilgili kurum/kuruluşların söz konusu verileri yayımladığı internet sayfalarına referans verilerek kullanılmıştır. Bahsi geçen veriler geçici olup resmi verilerin ilgili kurum/kuruluşlardan temin edilmesi gerekmektedir.**

## 1. Elektrik Üretim Yatırımları<sup>1</sup>

2016 yılı Mart ayında 232MW kurulu gücünde lisanslı elektrik santrali işletmeye girmiş olup Elektrik Piyasasında Lisanssız Elektrik Üretimine İlişkin Yönetmelik kapsamında faaliyette olan 426MW<sup>2</sup> lık kapasiteyle birlikte toplam kurulu güç 74039MW değerine ulaşmıştır.

2015 yılı Mart ayında ise 603MW kurulu gücünde santral işletmeye girmiştir. 2015 Mart sonu Toplam Türkiye Kurulu gücü 70558MW olarak gerçekleşmiştir.

Türkiye elektrik kurulu gücünde geçen yılın Mart ayı sonundaki kurulu güce oranla %4,93'lük artış gerçekleşmiştir.

01/03/2016 – 31/03/2016 Tarihleri Arasında (2016 Yılı Mart Ayı) İşletmeye Giren Santral Listesi

SIRA NO	LİSANS TARİHİ	LİSANS SAYISI	ŞİRKET ADI	SANTRAL ADI	İL	YAKIT CİNSİ	İLAVE KURULU GÜÇ MW <sub>e</sub>	GEÇİCİ KABUL TARİHİ
1	27.03.2013	EÜ/4340/02583	ITC-KA ENERJİ ÜRETİM SAN. VE TİC. A.Ş.	ITC-KA BİYOKÜTLE GAZLAŞTIRMA TESİSİ	ANKARA	BİYOKÜTLE (ÇÖP GAZI)	5.425	03.03.2016
2	19.09.2011	EÜ/3424-4/2070	OMEGA ENERJİ VE YATIRIM A.Ş.	SUSUZ REGÜLATÖRÜ VE HES	ARTVİN	HES	7.1	03.03.2016
3	09.02.2011	EÜ/3071-35/1826	DERNE ENERJİ ÜRETİM A.Ş.	KANİJE RES	EDİRNE-TEKİRDAĞ	RES	12.8	04.03.2016
4	15.09.2011	EÜ/3417-3/2066	ARE ELEKTRİK ÜRETİM TİC. VE SAN. A.Ş.	KURTKAYASI RES	KAYSERİ	RES	12	11.03.2016
5	19.03.2015	EÜ/5517-3/03258	ANI BİSKÜVİ GIDA SAN. VE TİC. A.Ş.	ANI BİSKÜVİ KOJENERASYON SANTRALİ	KARAMAN	DG	1.2	11.03.2016
6	27.03.2013	EÜ/4325-26/02587	ENFAŞ ENERJİ ELEKTRİK ÜRETİM A.Ş.	AKSARAY OSB BİYOGAZ SANTRALİ	AKSARAY	BİYOKÜTLE	3.201	18.03.2016
7	10.02.2004	EÜ/298-1/415	ENERJİSA ENERJİ ÜRETİM A.Ş.	TUFANBEYLİ ÜRETİM TESİSİ	ADANA	LİNYİT	150	25.03.2016
8	22.11.2012	EÜ/4129-4/2476	GÖKBÖĞET ENERJİ ÜRETİM SAN. VE TİCARET A.Ş.	GÖKBÖĞET HES	ISPARTA	HES	3.176	25.03.2016

<sup>1</sup> Veriler geçici olup revize edilebilir.

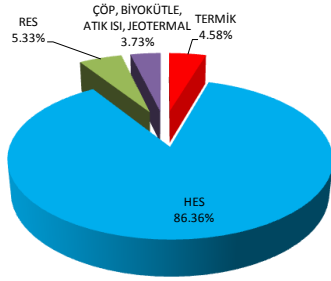
<sup>2</sup> 04.04.2016 tarihli ve 22913 sayılı TEDAŞ Genel Müdürlüğü yazısı

SIRA NO	LİSANS TARİHİ	LİSANS SAYISI	ŞİRKET ADI	SANTRAL ADI	İL	YAKIT CİNSİ	İLAVE KURULU GÜÇ MW <sub>e</sub>	GEÇİCİ KABUL TARİHİ
9	12.05.2011	EÜ/3210-5/1942	KUTUP ENERJİ ELEKTRİK ÜRETİM A.Ş.	BAYRA HES	IĞDIR	HES	9.046	25.03.2016
10	29.05.2008	EÜ/1622-1/1174	YAYLAKÖY RES ELEKTRİK ÜRETİM A.Ş.	YAYLAKÖY RES	İZMİR	RES	15	25.03.2016
11	28.10.2016	EÜ/5843-22/03378	GREENECO ENERJİ ELEKTRİK ÜRETİM A.Ş.	GREENECO JES	DENİZLİ	JEOTERMAL	12.8	31.03.2016
<b>Toplam</b>							<b>232</b>	

### 2015 Mart Ayında İşletmeye Giren Santraller

YAKIT TÜRÜ	KURULU GÜCÜ MW
TERMİK	27.600
HES	520.740
RES	32.158
ÇÖP, BİYOGAZ, ATIK ISI, JEOTERMAL	22.500
<b>TOPLAM</b>	<b>603</b>

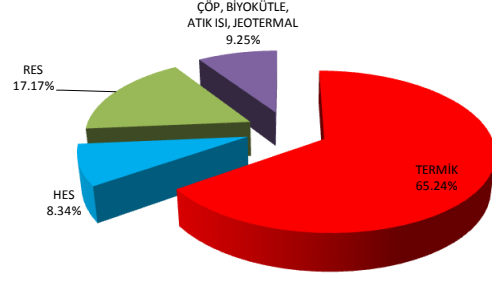
2015 YILI MART AYI ENERJİ YATIRIMLARI



### 2016 Mart Ayında İşletmeye Giren Santraller

YAKIT TÜRÜ	KURULU GÜCÜ MW
TERMİK	151.200
HES	19.322
RES	39.800
ÇÖP, BİYOGAZ, ATIK ISI, JEOTERMAL	21.426
<b>TOPLAM</b>	<b>232</b>

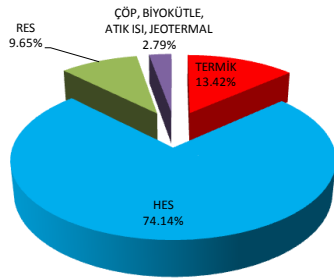
2016 YILI MART AYI ENERJİ YATIRIMLARI



### 2015'in ilk 3 Ayında İşletmeye Giren Santraller

YAKIT TÜRÜ	KURULU GÜCÜ MW
TERMİK	140.281
HES	774.836
RES	100.900
ÇÖP, BİYOGAZ, ATIK ISI, JEOTERMAL	29.119
<b>TOPLAM</b>	<b>1045</b>

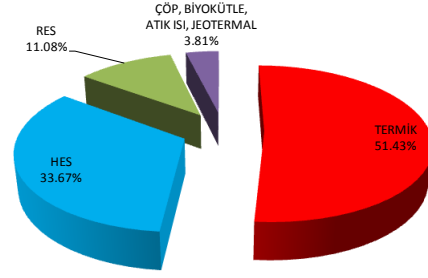
2015 YILI 3 AYLIK ENERJİ YATIRIMLARI



### 2016'nın ilk 3 Ayında İşletmeye Giren Santraller

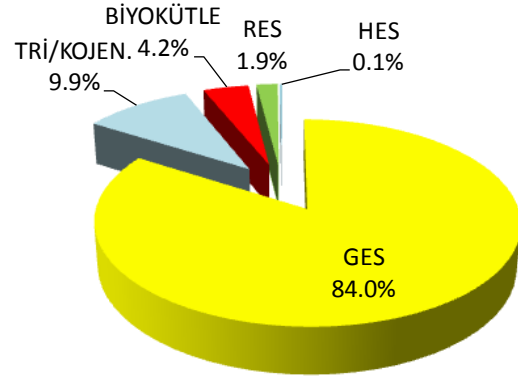
YAKIT TÜRÜ	KURULU GÜCÜ MW
TERMİK	441.000
HES	288.704
RES	95.000
ÇÖP, BİYOGAZ, ATIK ISI, JEOTERMAL	32.696
<b>TOPLAM</b>	<b>857</b>

2016 YILI 3 AYLIK ENERJİ YATIRIMLARI



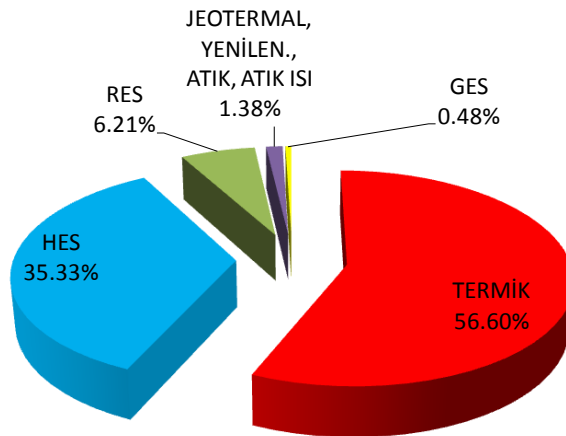
**Elektrik Piyasasında Lisanssız Elektrik Üretimine İlişkin Yönetmelik  
Kapsamında Faaliyette olan Kapasite<sup>3,4</sup>**

KAYNAK	KURULU GÜCÜ (kW)
GES	357680.00
TRİ/KOJEN.	42043.00
BİYOKÜTLE	17703.00
RES	7970.00
HES	500.00
<b>TOPLAM</b>	<b>425896</b>



**31 Mart 2016 İtibarıyla Türkiye Toplam Kurulu Gücü Dağılımı<sup>5</sup>**

KAYNAK	KURULU GÜCÜ (MW)
TERMİK	41904.82
HES	26156.54
RES	4601.36
JEOTERMAL, YENİLEN., ATIK, ATIK ISI	1018.97
GES	357.68
<b>TOPLAM</b>	<b>74039</b>



<sup>3</sup> 04.04.2016 tarihli ve 22913 sayılı TEDAŞ Genel Müdürlüğü yazısı

<sup>4</sup> 03.11.2015 tarihli ve 63 sayılı TEMSAN Genel Müdürlüğü yazısı

<sup>5</sup> <http://www.teias.gov.tr/yukdagitim/kuruluguc.xls>

## 2. Elektrik Üretim ve Tüketim Verileri

2015 yılı Mart ayı ile 2016 yılı Mart ayı elektrik üretim verileri karşılaştırıldığında %3,2'lik artış olmuştur. (2015 Mart ayı üretimi: **21201GWh**, 2016 Mart ayı üretimi: **21889GWh**)<sup>6</sup>.

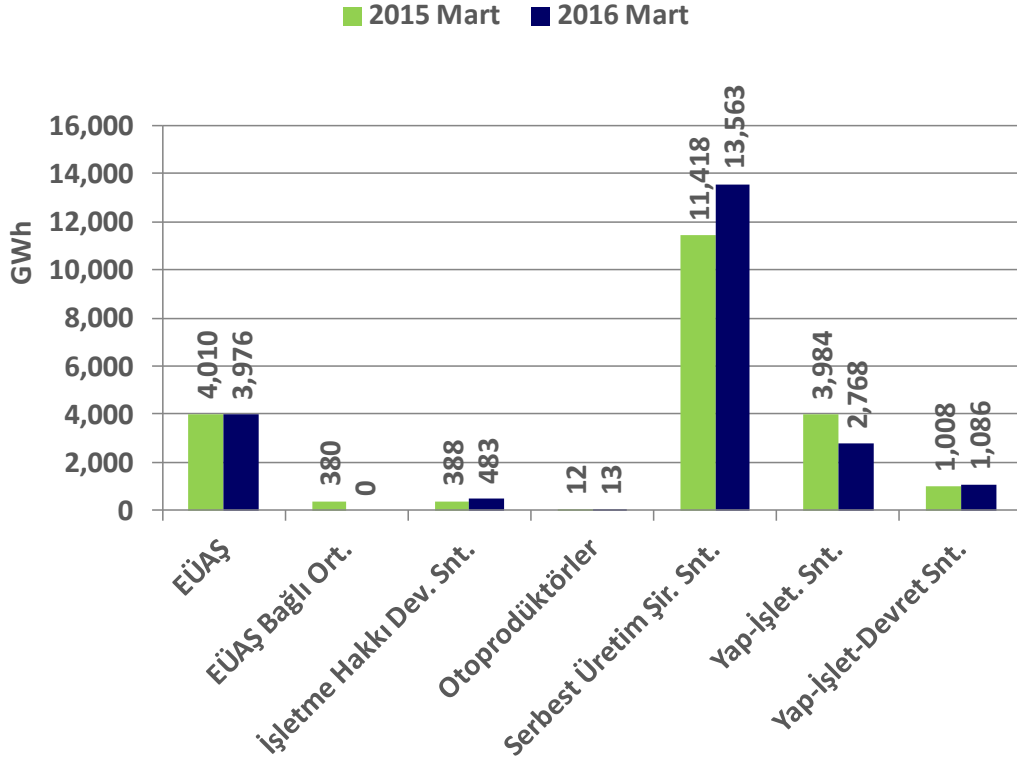
Elektrik tüketim verileri karşılaştırıldığında ise %3,2'lik artış gözlenmektedir. (2015 Mart ayı tüketimi: **21595GWh**, 2016 Mart ayı tüketimi: **22288GWh**)<sup>6</sup>.

Kuruluşlar itibarıyla 2015 ve 2016 Mart Ayı Elektrik Üretim ve Tüketim Verileri<sup>6</sup>

KURULUŞLAR	Birim : GWh		Değişim (%)
	2015 Mart	2016 Mart	
EÜAŞ	4,010	3,976	-0.8
EÜAŞ Bağı Ort.	380	0	-100.0
İşletme Hakkı Dev. Snt.	388	483	24.5
Otoprodüktörler	12	13	5.5
Serbest Üretim Şir. Snt.	11,418	13,563	18.8
Yap-İşlet. Snt.	3,984	2,768	-30.5
Yap-İşlet-Devret Snt.	1,008	1,086	7.7
<b>Türkiye Üretim Top.</b>	<b>21,201</b>	<b>21,889</b>	<b>3.2</b>
Dış Alım Toplam	684	460	-32.7
Enterkonnekte Top.	21,885	22,349	2.1
Dış Satım Toplam	290	61	-79.1
<b>Türkiye Tüketimi Top.</b>	<b>21,595</b>	<b>22,288</b>	<b>3.2</b>

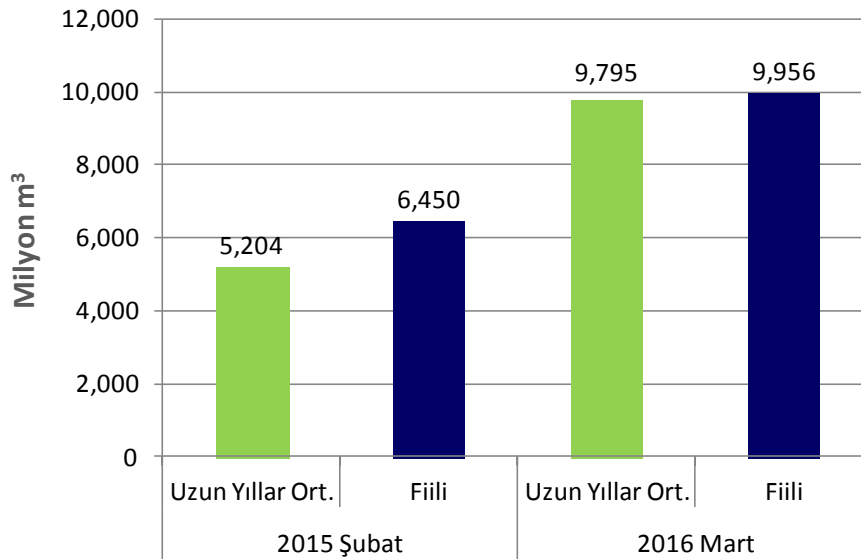
<sup>6</sup> [http://www.teias.gov.tr/yukdagitim/aylik\\_menu.htm](http://www.teias.gov.tr/yukdagitim/aylik_menu.htm)

## 2.a. Kuruluş Bazında Elektrik Üretimi



## 2.b. Barajlı Hidroelektrik Santrallerdeki Su Durumu

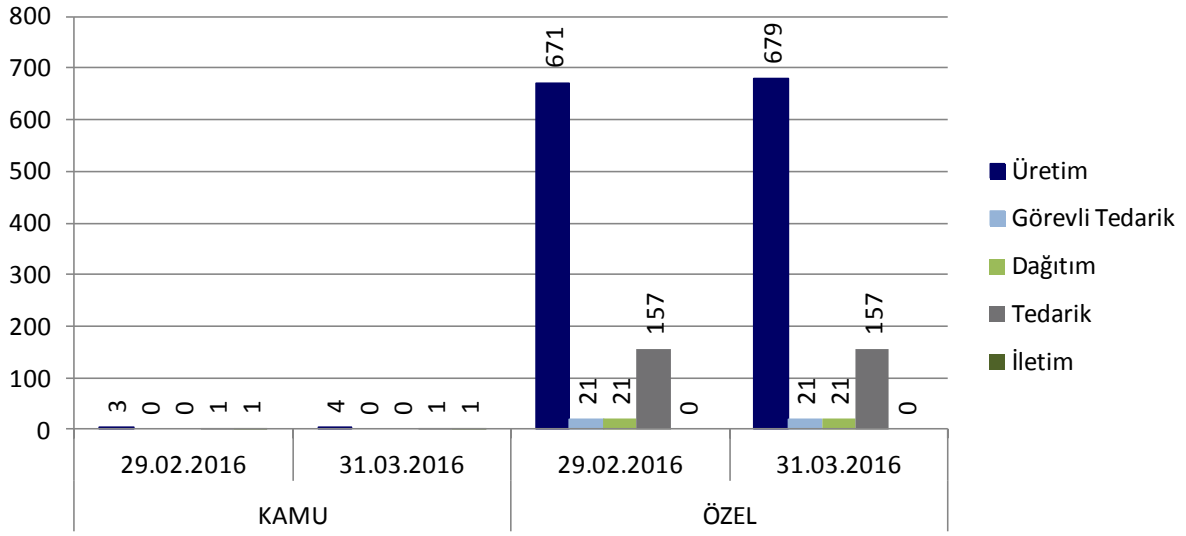
2016 yılı Mart ayında barajlı hidroelektrik santrallere gelen su miktarı bir önceki aya göre %54 artmış, uzun yıllar ortalamalarına göre ise %2 artmıştır.<sup>7</sup>



<sup>7</sup> [http://www.teias.gov.tr/yukdagitim/aylik\\_menu.htm](http://www.teias.gov.tr/yukdagitim/aylik_menu.htm)

### 3. Lisans Türleri ve Sahiplik Açısından Sektörel Durum<sup>8</sup>

Katılımcı Sayısı Listesi						
Lisans Tipi	Kamu			Özel		
	29.02.2016	31.03.2016	Değişim	29.02.2016	31.03.2016	Değişim
Üretim	3	4	33.33%	671	679	1.19%
Görevli Tedarik	0	0	-	21	21	0.00%
Dağıtım	0	0	-	21	21	0.00%
Tedarik	1	1	0.00%	157	157	0.00%
İletim	1	1	0.00%	0	0	-



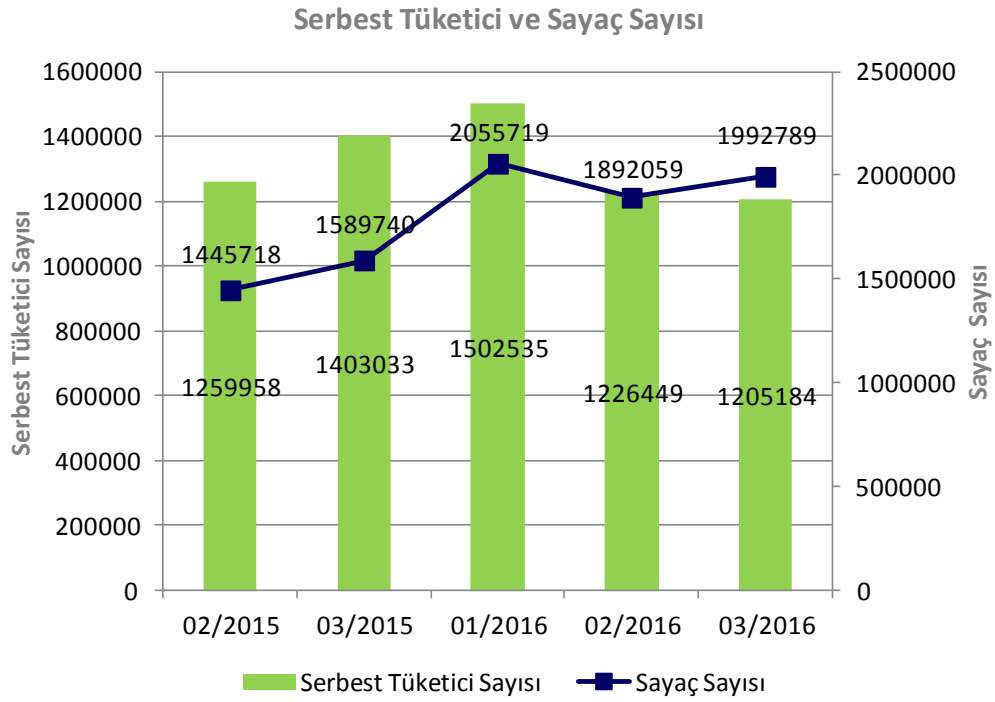
<sup>8</sup> <https://rapor.epias.com.tr/rapor/>



#### 4. Serbest Tüketici ve Sayaç Sayısındaki Değişim<sup>9</sup>

Bu dönemde serbest tüketici sayısı bir önceki aya göre %1,73 oranında azalmış; sayaç sayısı ise %5,32 oranında artmıştır.

Serbest Tüketici ve Sayaç Sayısı Listesi		
Tarih	Serbest Tüketici Sayısı	Sayaç Sayısı
02/2015	1259958	1445718
03/2015	1403033	1589740
01/2016	1502535	2055719
02/2016	1226449	1892059
03/2016	1205184	1992789

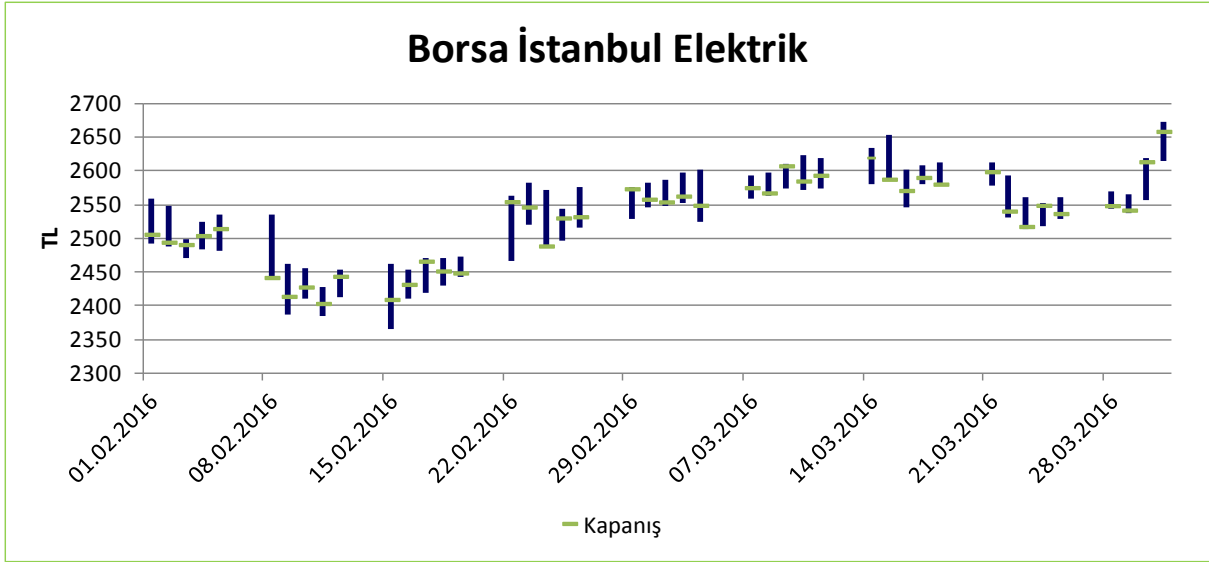


<sup>9</sup> <https://rapor.epias.com.tr/rapor/>

## 5. Borsa İstanbul Elektrik Fiyat Endeksi Verileri<sup>10</sup>

01/02/2016-31/03/2016 Borsa İstanbul Elektrik fiyat endeksi verileri

En yüksek (Y): 2673,18; En düşük (D): 2366,18; Y-D = 307,00; Ortalama: 2528,98TL

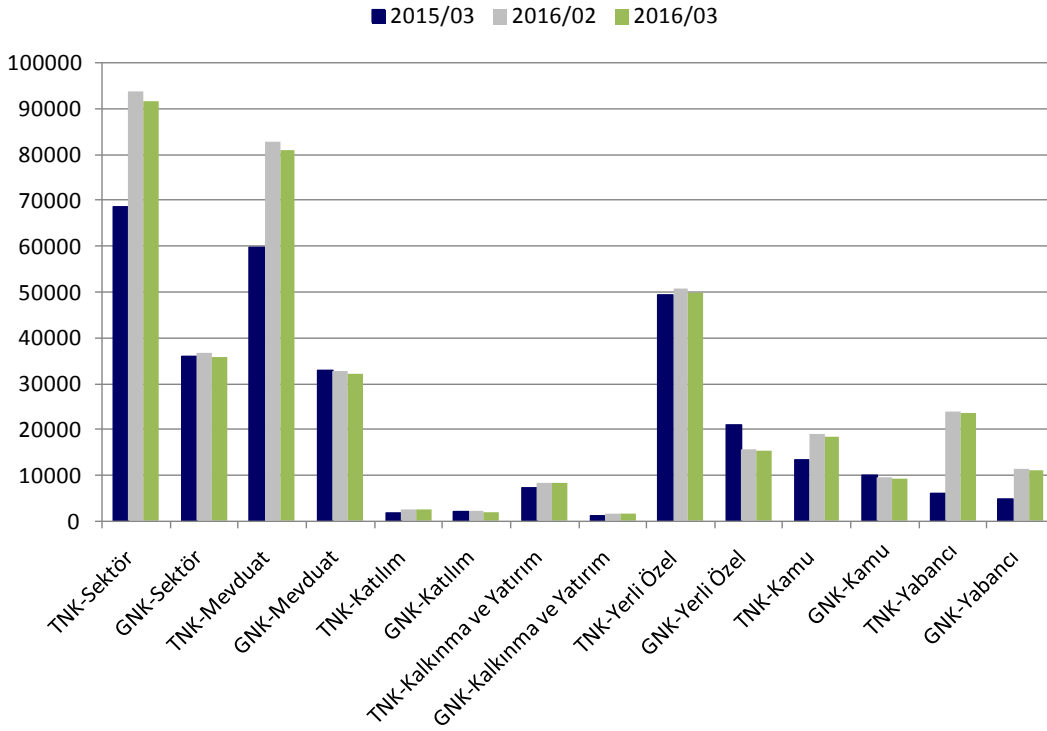


<sup>10</sup> <http://tr.investing.com/indices/ise-electricity>

## 6. BDDK Elektrik, Gaz ve Su Kaynakları Ürt. Dağt. San. Kredi Dağılımı<sup>11</sup>

Yıl/Ay	Birim: milyonTL			Önceki Yıla Göre Değişim (%)	Önceki Aya Göre Değişim (%)
	2015/03	2016/02	2016/03		
TNK <sup>12</sup> -Sektör	68698	93814	91767	34%	-2%
GNK <sup>13</sup> -Sektör	35902	36637	35888	0%	-2%
TNK-Mevduat	59639	82886	81079	36%	-2%
GNK-Mevduat	32765	32811	32102	-2%	-2%
TNK-Katılım	1821	2458	2422	33%	-1%
GNK-Katılım	2024	2119	2088	3%	-1%
TNK-Kalkınma ve Yatırım	7238	8470	8266	14%	-2%
GNK-Kalkınma ve Yatırım	1113	1707	1699	53%	-1%
TNK-Yerli Özel	49488	50842	49886	1%	-2%
GNK-Yerli Özel	20948	15678	15446	-26%	-1%
TNK-Kamu	13255	19074	18378	39%	-4%
GNK-Kamu	10002	9433	9342	-7%	-1%
TNK-Yabancı	5956	23898	23503	295%	-2%
GNK-Yabancı	4952	11525	11100	124%	-4%

Krediler (MilyonTL)



<sup>11</sup> <http://ebulten.bddk.org.tr/ABMVC/#>

<sup>12</sup> TNK: Toplam Nakdi Kredi

<sup>13</sup> GNK: Gayri Nakdi Kredi