

TÜRKİYE ELEKTRİK YATIRIMLARI 2016 MAYIS AYI ÖZET RAPORU

Dr. Ozan Soydaş, Cem Üllenoğlu (Enerji Yatırımları Dairesi Başkanlığı)

Bu rapor Enerji İşleri Genel Müdürlüğü Enerji Yatırımları Dairesi Başkanlığı tarafından hazırlanmıştır.

İçindekiler

Sayfa

1. Elektrik Üretim Yatırımları.....	1
2. Elektrik Üretim ve Tüketim Verileri.....	5
2.a. Kuruluş Bazında Elektrik Üretimi.....	6
2.b. Barajlı Hidroelektrik Santrallerdeki Su Durumu	6
3. Lisans Türleri ve Sahiplik Açısından Sektörel Durum.....	7
4. Serbest Tüketici ve Sayaç Sayısındaki Değişim	8
5. Borsa İstanbul Elektrik Fiyat Endeksi Verileri	9
6. BDDK Elektrik, Gaz ve Su Kaynakları Ürt. Dağıt. San. Kredi Dağılımı	10

Uyarı: Bu raporda kullanılan verilerin bir kısmı, ilgili kurum/kuruluşların söz konusu verileri yayımladığı internet sayfalarına referans verilerek kullanılmıştır. Bahsi geçen veriler geçici olup resmi verilerin ilgili kurum/kuruluşlardan temin edilmesi gerekmektedir.

1. Elektrik Üretim Yatırımları¹

2016 yılı Mayıs ayında 469MW kurulu gücünde lisanslı elektrik santrali işletmeye girmiş olup Elektrik Piyasasında Lisanssız Elektrik Üretimine İlişkin Yönetmelik kapsamında faaliyette olan 513MW² kapasiteyle birlikte toplam kurulu güç 75081MW değerine ulaşmıştır.

2015 yılı Mayıs ayında ise 517MW kurulu gücünde santral işletmeye girmiştir. 2015 Mayıs sonu Toplam Türkiye Kurulu gücü 71430MW olarak gerçekleşmiştir.

Türkiye elektrik kurulu gücünde geçen yılın Mayıs ayı sonundaki kurulu güce oranla %5,11'lik artış gerçekleşmiştir.

01/05/2016 – 31/05/2016 Tarihleri Arasında (2016 Yılı Mayıs Ayı) İşletmeye Giren Santral Listesi

SIRA NO	LİSANS TARİHİ	LİSANS SAYISI	ŞİRKET ADI	SANTRAL ADI	İL	YAKIT CİNSİ	İLAVE KURULU GÜÇ MW _e	GEÇİCİ KABUL TARİHİ
1	15.12.2009	EÜ/2343-1/1570	ÜNER ENERJİ ELEKTRİK ÜRETİM SANAYİ VE TİCARET A.Ş.	HAYMEANA I-II HES (HAYMEANA I HES)	KÜTAHYA	HES	3.2	05.05.2016
2	10.09.2008	EÜ/1747-4/1257	BAKRAS ENERJİ ELEKTRİK ÜRETİM VE TİC. A.Ş.	ŞENBÜK RES	HATAY	RES	9.16	06.05.2016
3	14.12.2006	EÜ/1012-2/755	PROEN ENERJİ VE MADENCİLİK SANAYİ VE TİCARET A.Ş.	VANAZİT HES	GİRESUN	HES	3.089	06.05.2016
4	19.11.2011	EÜ/3034-11/1792	KAVRAM ENERJİ YATIRIM ÜRETİM VE TİC. A.Ş.	ULUBORLU RES	ISPARTA	RES	15.003	06.05.2016
5	29.05.2008	EÜ/1622-7/1180	EGENDA EGE ENERJİ ÜRETİM A.Ş.	GERMİYAN RES	İZMİR	RES	10.8	06.05.2016
6	24.11.2003	EÜ/249-3/385	ANEMON ENERJİ ELEKTRİK ÜRETİM A.Ş.	İNTEPE RES	ÇANAKKALE	RES	9.2	06.05.2016
7	10.07.2014	EÜ/5117-1/03066	ENERJİSA ENERJİ ÜRETİM A.Ş.	BANDIRMA II DGKÇS	BALIKESİR	DG	205.6	13.05.2016
8	22.06.2011	EÜ/3280-4/1981	AKENES ENERJİ ELEKTRİK ÜRETİM İNŞ. TAAH. VE SAN. TİC. A.Ş.	DOĞANŞAR REG. VE HES	SİVAS	HES	6.77	13.05.2016

¹ Veriler geçici olup revize edilebilir.

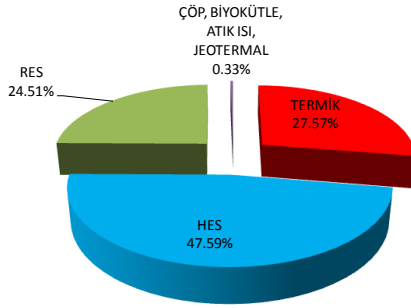
² 01.06.2016 tarihli ve 41076 sayılı TEDAŞ Genel Müdürlüğü yazısı

SIRA NO	LİSANS TARİHİ	LİSANS SAYISI	ŞİRKET ADI	SANTRAL ADI	İL	YAKIT CİNSİ	İLAVE KURULU GÜÇ MW _e	GEÇİCİ KABUL TARİHİ
9	03.03.2011	EÜ/3103-9/1860	İSKELE ELEKTRİK ÜRETİM A.Ş.	İKİLER HES	BOLU-KARABÜK	HES	6.12	13.05.2016
10	25.01.2011	EÜ/3034-1/1784	KENTSOLAR ELEKTRİK ÜRETİM SAN. VE TİC. LTD. ŞTİ.	İNEGÖL-CERRAH HES	BURSA	HES	1.181	13.05.2016
11	09.02.2011	EÜ/3071-35/1826	DERNE TEMİZ ENERJİ ÜRETİM A.Ş.	KANIJE RES	EDİRNE-TEKİRDAĞ	RES	0	13.05.2016
12	15.09.2011	EÜ/3417-3/2066	ARE ELEKTRİK ÜRETİM TİC. VE SAN. A.Ş.	KURTKAYASI RES	KAYSERİ	RES	9	13.05.2016
13	14.07.2015	EÜ/5691-5/03319	MARTEKS MARAŞ TEKSTİL SANAYİ A.Ş.	MARTEKS ÜRETİM TESİSİ	KAHRAMANMARAŞ	DG	4.3	14.05.2016
14	05.03.2009	EÜ/2001-22/1416	AKPINAR ENERJİ ÜRETİM SAN. VE TİC. A.Ş.	AKPINAR HES	KAHRAMANMARAŞ	HES	9.01	19.05.2016
15	11.08.2011	EÜ/3354-5/2037	BADES ELEKTRİK ÜRETİM A.Ş.	TAHA DGKÇS	MARDİN	DG	68	20.05.2016
16	04.01.2012	EÜ/3619-1/2201	SÜPER ELEKTRİK ÜRETİM A.Ş.	ÇATALTEPE RES	İSTANBUL	RES	7.5	20.05.2016
17	27.03.2013	EÜ/4325-25/02584	ENERJEO KEMALİYE ENERJİ ÜRETİM A.Ş.	ENERJEO KEMALİYE SANTRALİ	MANİSA	JEOTERMAL	24.9	20.05.2016
18	02.12.2015	EÜ/5898-1/03395	ÇELİKLER PAMUKÖREN JEOTERMAL ELEKTRİK ÜR. A.Ş.	PAMUKÖREN JES 3	AYDIN	JEOTERMAL	22.51	20.05.2016
19	09.02.2012	EÜ/3683-6/2238	GERES ELEKTRİK ÜRETİM A.Ş.	GERES RES	MANİSA	RES	2.5	27.05.2016
20	29.05.2008	EÜ/1622-6/1179	EGENDA EGE ENERJİ ÜRETİM A.Ş.	URLA RES	İZMİR	RES	13	27.05.2016
21	12.11.2015	EÜ/5863-18/03392	TEKAS TEKSTİL İHRACAT VE İTHALAT TİC. VE SAN. A.Ş.	TEKAS ELEKTRİK ÜRETİM SANTRALİ	KAHRAMANMARAŞ	DG	0.8	27.05.2016
22	24.11.2003	EÜ/249-3/385	ANEMON ENERJİ ELEKTRİK ÜRETİM A.Ş.	İNTEPE RES	ÇANAKKALE	RES	13.8	27.05.2016
23	03.01.2013	EÜ/4220-20/2527	NM ENERJİ ELEKTRİK ÜRETİM A.Ş.	POYRAZ RES	BALIKESİR	RES	9	27.05.2016
24	26.01.2011	EÜ/3053-8/1802	ŞEHZADE ENERJİ ÜRETİM TİC. SAN. A.Ş.	AMASYA RES	AMASYA	RES	15	30.05.2016
Toplam							469	

2015 Mayıs Ayında İşletmeye Giren Santraller

YAKIT TÜRÜ	KURULU GÜCÜ MW
TERMİK	142.608
HES	246.182
RES	126.800
ÇÖP, BİYOGAZ, ATIK ISI, JEOTERMAL	1.704
TOPLAM	517

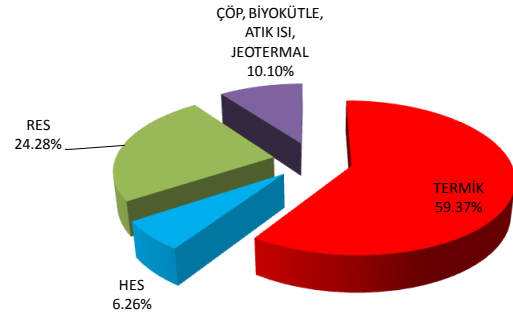
2015 YILI MAYIS AYI ENERJİ YATIRIMLARI



2016 Mayıs Ayında İşletmeye Giren Santraller

YAKIT TÜRÜ	KURULU GÜCÜ MW
TERMİK	278.700
HES	29.370
RES	113.963
ÇÖP, BİYOGAZ, ATIK ISI, JEOTERMAL	47.410
TOPLAM	469

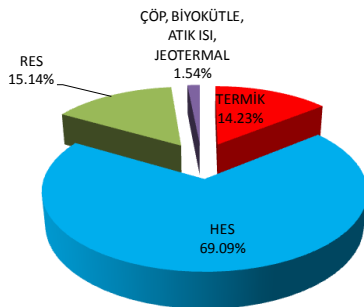
2016 YILI MAYIS AYI ENERJİ YATIRIMLARI



2015'in ilk 5 Ayında İşletmeye Giren Santraller

YAKIT TÜRÜ	KURULU GÜCÜ MW
TERMİK	285.322
HES	1385.474
RES	303.600
ÇÖP, BİYOGAZ, ATIK ISI, JEOTERMAL	30.823
TOPLAM	2005

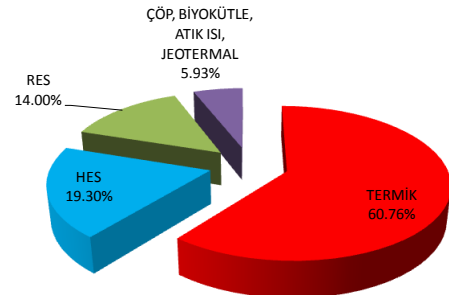
2015 YILI 5 AYLIK ENERJİ YATIRIMLARI



2016'nın ilk 5 Ayında İşletmeye Giren Santraller

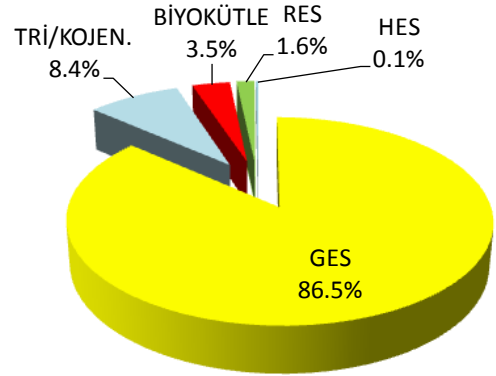
YAKIT TÜRÜ	KURULU GÜCÜ MW
TERMİK	1144.380
HES	363.531
RES	263.698
ÇÖP, BİYOGAZ, ATIK ISI, JEOTERMAL	111.773
TOPLAM	1883

2016 YILI 5 AYLIK ENERJİ YATIRIMLARI



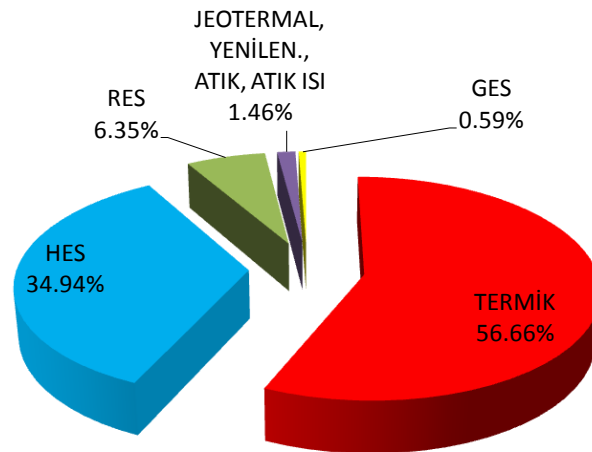
**Elektrik Piyasasında Lisanssız Elektrik Üretimine İlişkin Yönetmelik
Kapsamında Faaliyette olan Kapasite^{3,4}**

KAYNAK	KURULU GÜCÜ (kW)
GES	443270.00
TRİ/KOJEN.	43243.00
BİYOKÜTLE	17703.00
RES	8026.00
HES	500.00
TOPLAM	512742



31 Mayıs 2016 İtibarıyla Türkiye Toplam Kurulu Gücü Dağılımı⁵

KAYNAK	KURULU GÜCÜ (MW)
TERMİK	42537.99
HES	26232.06
RES	4770.11
JEOTERMAL, YENİLEN., ATIK, ATIK ISI	1098.04
GES	443.27
TOPLAM	75081



³ 01.06.2016 tarihli ve 41076 sayılı TEDAŞ Genel Müdürlüğü yazısı

⁴ 03.11.2015 tarihli ve 63 sayılı TEMSAN Genel Müdürlüğü yazısı

⁵ <http://www.teias.gov.tr/yukdagitim/kuruluguc.xls>

2. Elektrik Üretim ve Tüketim Verileri

2015 yılı Mayıs ayı ile 2016 yılı Mayıs ayı elektrik üretim verileri karşılaştırıldığında %**3,8**'lik artış olmuştur. (2015 Mayıs ayı üretimi: **20889GWh**, 2016 Mayıs ayı üretimi: **21683GWh**)⁶.

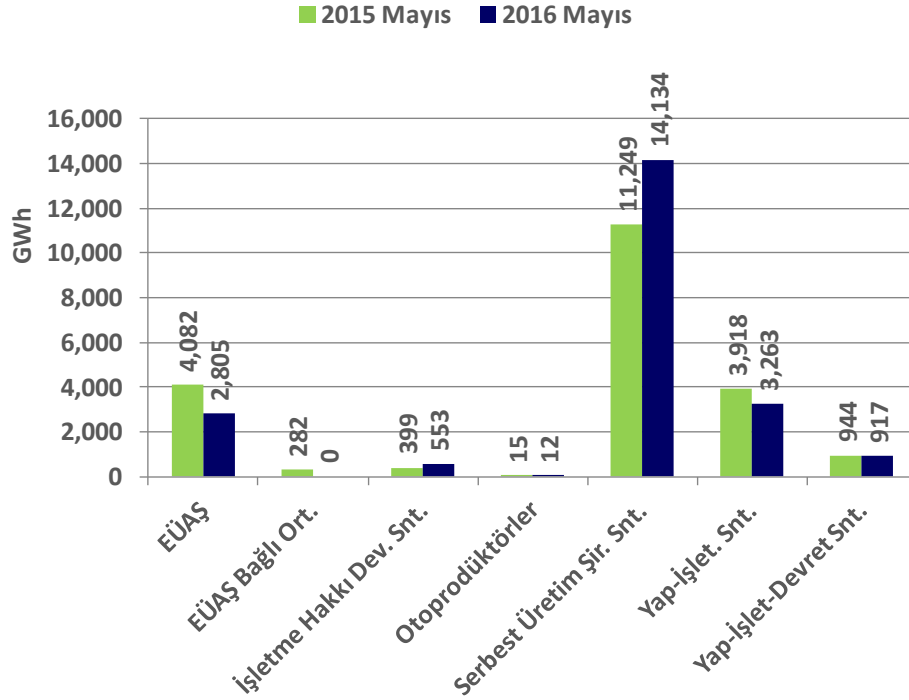
Elektrik tüketim verileri karşılaştırıldığında ise %**4,2**'lik artış gözlenmektedir. (2015 Mayıs ayı tüketimi: **21136GWh**, 2016 Mayıs ayı tüketimi: **22019GWh**)⁶.

Kuruluşlar itibarıyla 2015 ve 2016 Mayıs Ayı Elektrik Üretim ve Tüketim Verileri⁶

KURULUŞLAR	Birim : GWh		Değişim (%)
	2015 Mayıs	2016 Mayıs	
EÜAŞ	4,082	2,805	-31.3
EÜAŞ Bağlı Ort.	282	0	-100.0
İşletme Hakkı Dev. Snt.	399	553	38.5
Otoprodüktörler	15	12	-19.7
Serbest Üretim Şir. Snt.	11,249	14,134	25.6
Yap-İşlet. Snt.	3,918	3,263	-16.7
Yap-İşlet-Devret Snt.	944	917	-2.9
Türkiye Üretim Top.	20,889	21,683	3.8
Dış Alım Toplam	429	395	-7.8
Enterkonnekte Top.	21,317	22,078	3.6
Dış Satım Toplam	182	59	-67.6
Türkiye Tüketimi Top.	21,136	22,019	4.2

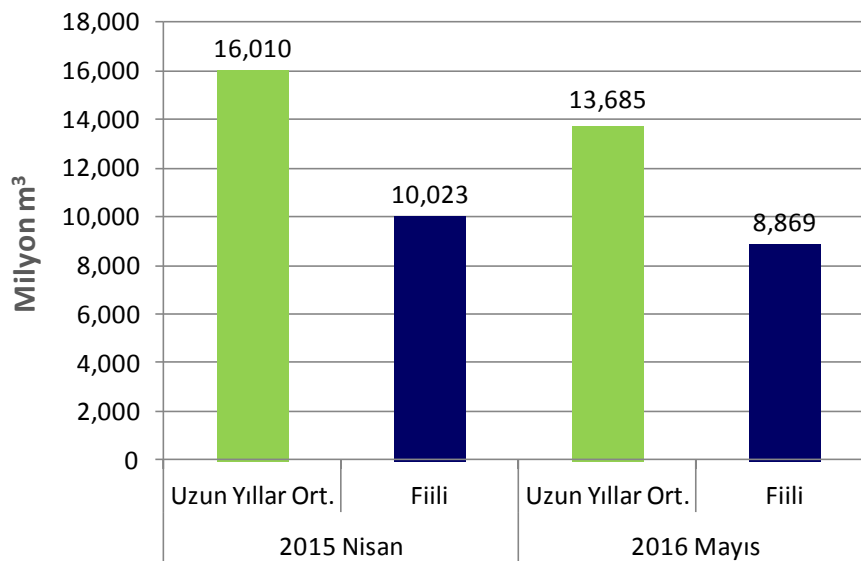
⁶ http://www.teias.gov.tr/yukdagitim/aylik_menu.htm

2.a. Kuruluş Bazında Elektrik Üretimi



2.b. Barajlı Hidroelektrik Santrallerdeki Su Durumu

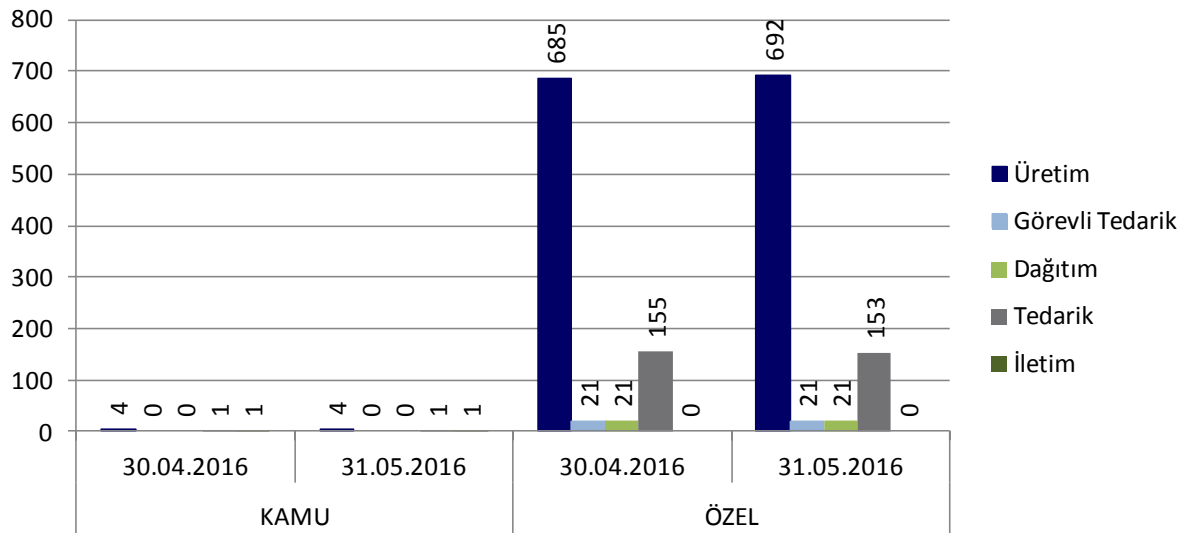
2016 yılı Mayıs ayında barajlı hidroelektrik santrallere gelen su miktarı bir önceki aya göre %12 azalmış, uzun yıllar ortalamalarına göre ise %35 azalmıştır.⁷



⁷ http://www.teias.gov.tr/yukdagitim/aylik_menu.htm

3. Lisans Türleri ve Sahiplik Açısından Sektörel Durum⁸

Katılımcı Sayısı Listesi						
Lisans Türü	Kamu			Özel		
	30.04.2016	31.05.2016	Değişim	30.04.2016	31.05.2016	Değişim
Üretim	4	4	0.00%	685	692	1.02%
Görevli Tedarik	0	0	-	21	21	0.00%
Dağıtım	0	0	-	21	21	0.00%
Tedarik	1	1	0.00%	155	153	-1.29%
İletim	1	1	0.00%	0	0	-

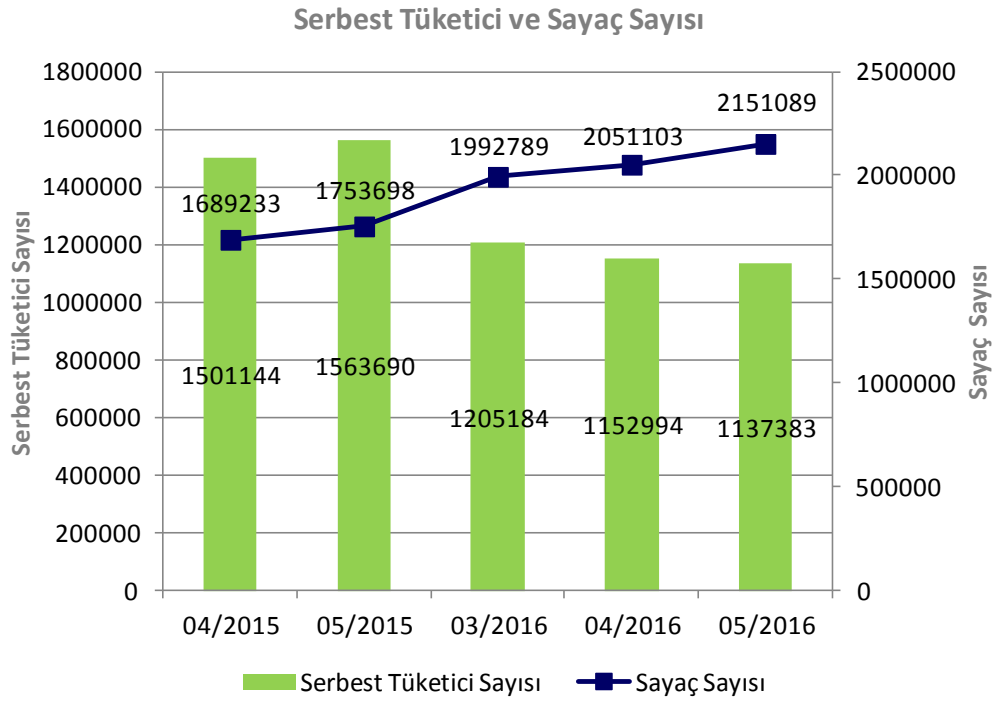


⁸ <https://rapor.epias.com.tr/rapor/>

4. Serbest Tüketici ve Sayaç Sayısındaki Değişim⁹

Bu dönemde serbest tüketici sayısı bir önceki aya göre %1,35 oranında azalmış; sayaç sayısı ise %4,87 oranında artmıştır.

Serbest Tüketici ve Sayaç Sayısı Listesi		
Tarih	Serbest Tüketici Sayısı	Sayaç Sayısı
04/2015	1501144	1689233
05/2015	1563690	1753698
03/2016	1205184	1992789
04/2016	1152994	2051103
05/2016	1137383	2151089

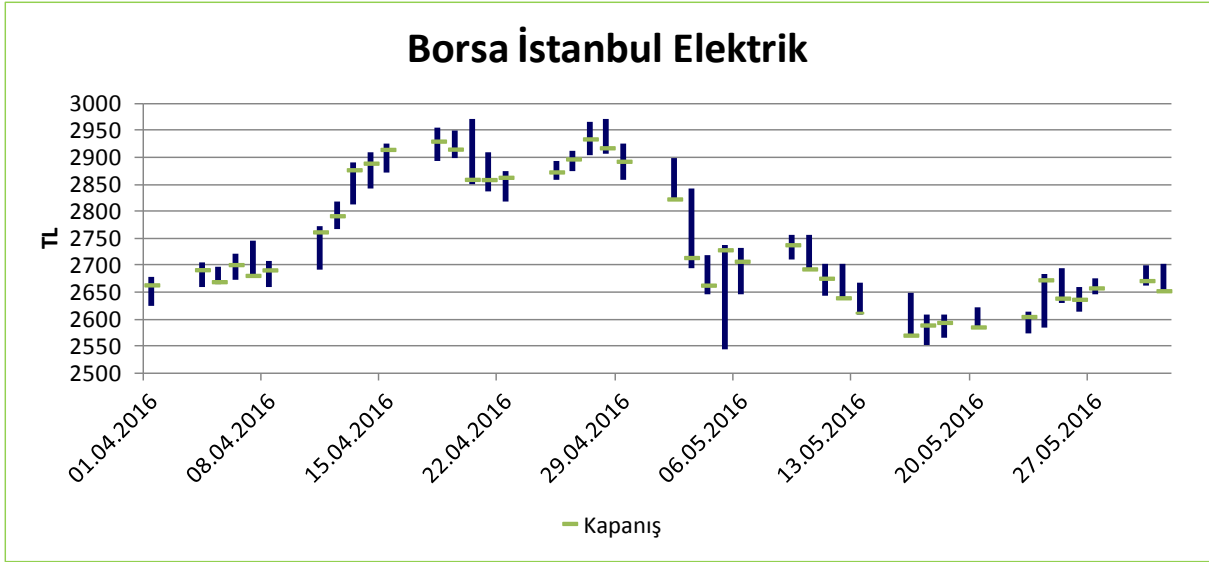


⁹ <https://rapor.epias.com.tr/rapor/>

5. Borsa İstanbul Elektrik Fiyat Endeksi Verileri¹⁰

01/04/2016-31/05/2016 Borsa İstanbul Elektrik fiyat endeksi verileri

En yüksek (Y): 2971,15; En düşük (D): 2543,59; Y-D = 427,56; Ortalama: 2741,56TL

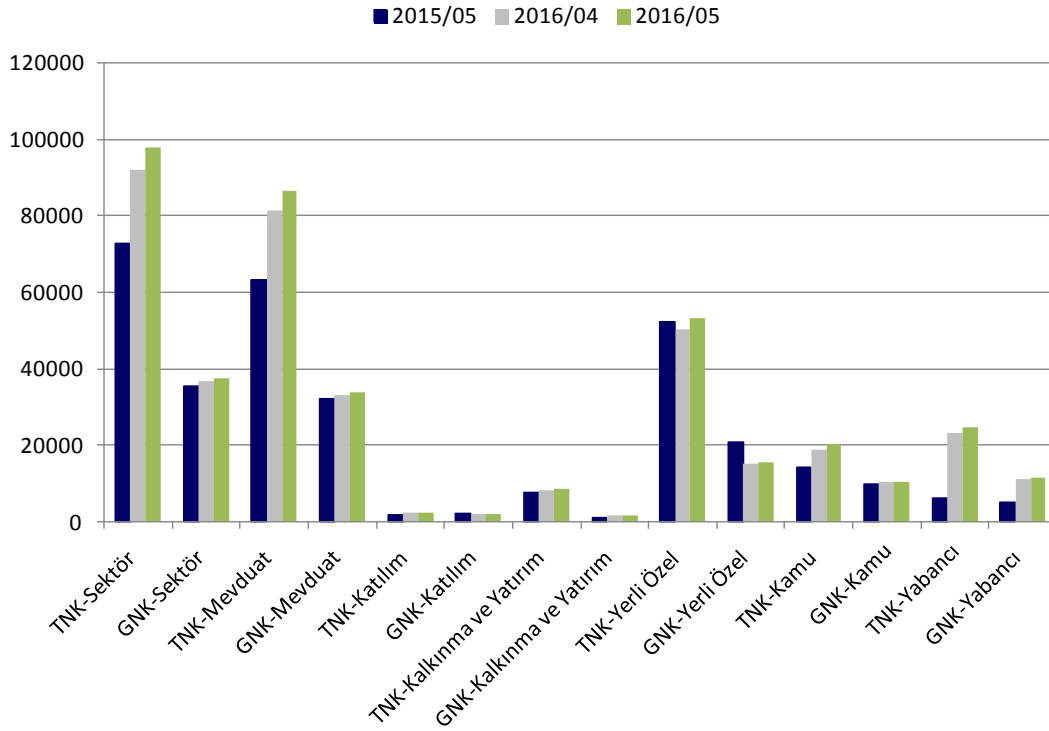


¹⁰ <http://tr.investing.com/indices/ise-electricity>

6. BDDK Elektrik, Gaz ve Su Kaynakları Ürt. Dağt. San. Kredi Dağılımı¹¹

Yıl/Ay	Birim: milyonTL			Önceki Yıla Göre Değişim (%)	Önceki Aya Göre Değişim (%)
	2015/05	2016/04	2016/05		
TNK ¹² -Sektör	72727	92000	97923	34.6%	6.4%
GNK ¹³ -Sektör	35530	36800	37370	5.2%	1.5%
TNK-Mevduat	63397	81337	86702	36.8%	6.6%
GNK-Mevduat	32358	33161	33757	4.3%	1.8%
TNK-Katılım	1853	2430	2494	34.6%	2.6%
GNK-Katılım	2055	2063	2059	0.2%	-0.2%
TNK-Kalkınma ve Yatırım	7477	8232	8727	16.7%	6.0%
GNK-Kalkınma ve Yatırım	1117	1576	1553	39.0%	-1.4%
TNK-Yerli Özel	52203	50151	53215	1.9%	6.1%
GNK-Yerli Özel	20677	15333	15474	-25.2%	0.9%
TNK-Kamu	14351	18815	20129	40.3%	7.0%
GNK-Kamu	9821	10514	10246	4.3%	-2.5%
TNK-Yabancı	6174	23034	24579	298.1%	6.7%
GNK-Yabancı	5033	10953	11650	131.5%	6.4%

Krediler (MilyonTL)



¹¹ <http://ebulten.bddk.org.tr/ABMVC/#>

¹² TNK: Toplam Nakdi Kredi

¹³ GNK: Gayri Nakdi Kredi