

TÜRKİYE ELEKTRİK YATIRIMLARI 2016 OCAK AYI ÖZET RAPORU

Dr. Ozan Soydaş, Cem Üllenoğlu (Enerji Yatırımları Dairesi Başkanlığı)

Bu rapor Enerji İşleri Genel Müdürlüğü Enerji Yatırımları Dairesi Başkanlığı tarafından hazırlanmıştır.

İçindekiler

Sayfa

1. Elektrik Üretim Yatırımları.....	1
2. Elektrik Üretim ve Tüketim Verileri.....	4
2.a. Kuruluş Bazında Elektrik Üretimi.....	5
2.b. Barajlı Hidroelektrik Santrallerdeki Su Durumu	5
3. Lisans Türleri ve Sahiplik Açısından Sektörel Durum.....	6
4. Serbest Tüketici ve Sayaç Sayısındaki Değişim	7
5. Borsa İstanbul Elektrik Fiyat Endeksi Verileri	8
6. BDDK Elektrik, Gaz ve Su Kaynakları Ürt. Dağıt. San. Kredi Dağılımı	9

Uyarı: Bu raporda kullanılan verilerin bir kısmı, ilgili kurum/kuruluşların söz konusu verileri yayımladığı internet sayfalarına referans verilerek kullanılmıştır. Bahsi geçen veriler geçici olup resmi verilerin ilgili kurum/kuruluşlardan temin edilmesi gerekmektedir.

1. Elektrik Üretim Yatırımları¹

2016 yılı Ocak ayında 237MW kurulu gücünde elektrik santrali işletmeye girmiş olup Elektrik Piyasasında Lisanssız Elektrik Üretimine İlişkin Yönetmelik kapsamında faaliyette olan 354MW²lik kapasiteyle birlikte toplam kurulu güç 73427MW değerine ulaşmıştır.

2015 yılı Ocak ayında ise 158MW kurulu gücünde santral işletmeye girmiştir. 2015 Ocak sonu Toplam Türkiye Kurulu gücü 69681MW olarak gerçekleşmiştir.

Türkiye elektrik kurulu gücünde geçen yılın Ocak ayı sonundaki kurulu güce oranla %5,4'lük artış gerçekleşmiştir.

01/01/2016 – 31/01/2016 Tarihleri Arasında (2016 Yılı Ocak Ayı) İşletmeye Giren Santral Listesi

SIRA NO	LİSANS TARİHİ	LİSANS SAYISI	ŞİRKET ADI	SANTRAL ADI	İL	YAKIT CİNSİ	İLAVE KURULU GÜÇ MW _e	GEÇİCİ KABUL TARİHİ
1	10.02.2004	EÜ/298-1/415	BAYRAKTARLAR HOLDİNG A.Ş.	TARABYA OTELİ KOJENERASYON	İSTANBUL	DG	1.2	01.01.2016
2	28.07.2011	EÜ/3338-2/2023	ZORLU JEOTERMAL ENERJİ ELEKTİRİK ÜRETİM A.Ş.	ALAŞEHİR JES	MANİSA	JEOTERMAL	11.27	15.01.2016
3	22.10.2015	EÜ/5835-3/03375	BEYPİ BEYPAZARI TARIMSAL ÜR. PAZ. SAN. VE TİC. A.Ş.	BEYPİ A.Ş. BOLU YEM FABRİKASI KOJEN. SAN.	BOLU	DG	4.3	22.01.2016
4	06.10.2011	EÜ/3446-4/2090	İÇDAŞ ÇELİK ENERJİ TERSANE VE ULAŞIM SAN. A.Ş.	İÇDAŞ BİGA RES	ÇANAKKALE	RES	8.8	22.01.2016
5	28.02.2008	EÜ/1508-1/1093	EBD ENERJİ ÜRETİM VE TİC. A.Ş.	KÖROĞLU BARAJI VE KOTANLI HES	ARDAHAN	HES	50	29.01.2016
6	17.11.2011	EÜ/3498-11/2145	SE SANTRAL ELEKTRİK ÜRETİM SAN. VE TİC. A.Ş.	YAHYALI RES	KAYSERİ	RES	16.8	29.01.2016
7	15.03.2012	EÜ/3734-19/2290	AKSA GÖYNÜK ENERJİ ÜRETİM A.Ş.	BOLU-GÖYNÜK ENERJİ SANTRALI	BOLU	LİNYİT	135	29.01.2016
8	15.09.2011	EÜ/3417-3/2066	ARE ELEKTRİK ÜRETİM TİC. VE SAN. A.Ş.	KURTKAYASI RES	KAYSERİ	RES	9.6	29.01.2016
Toplam							237	

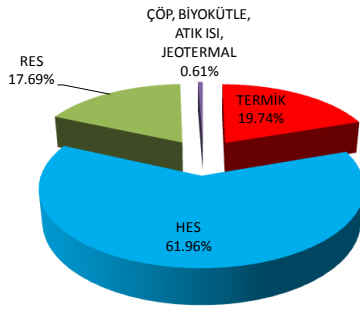
¹ Veriler geçici olup revize edilebilir.

² 02.02.2016 tarihli ve 6077 sayılı TEDAŞ Genel Müdürlüğü yazısı

2015 Ocak Ayında İşletmeye Giren Santraller

YAKIT TÜRÜ	KURULU GÜCÜ MW
TERMİK	31.125
HES	97.672
RES	27.895
ÇÖP, BİYOGAZ, ATIK ISI, JEOTERMAL	0.955
TOPLAM	158

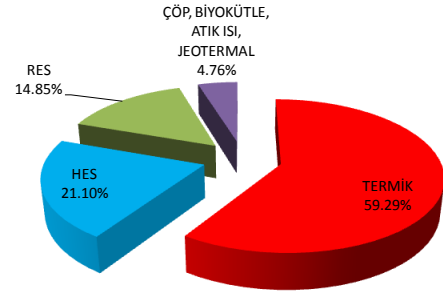
2015 YILI OCAK AYI ENERJİ YATIRIMLARI



2016 Ocak Ayında İşletmeye Giren Santraller

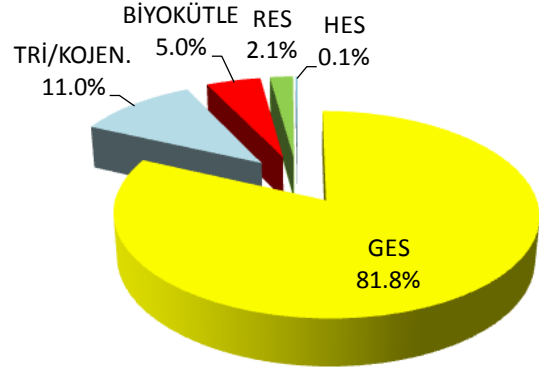
YAKIT TÜRÜ	KURULU GÜCÜ MW
TERMİK	140.500
HES	50.000
RES	35.200
ÇÖP, BİYOGAZ, ATIK ISI, JEOTERMAL	11.270
TOPLAM	237

2016 YILI OCAK AYI ENERJİ YATIRIMLARI



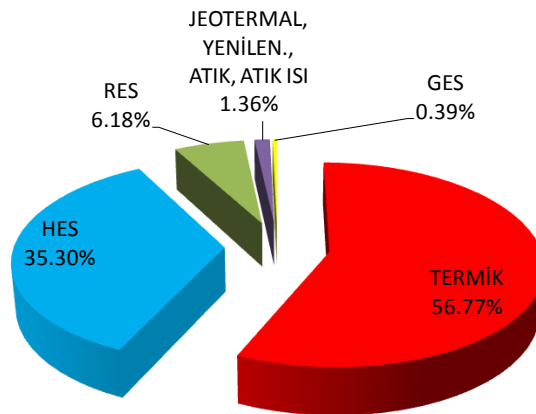
Elektrik Piyasasında Lisanssız Elektrik Üretimine İlişkin Yönetmelik Kapsamında Faaliyette olan Kapasite^{3,4}

KAYNAK	KURULU GÜCÜ (kW)
GES	289983.00
TRİ/KOJEN.	38821.00
BİYOKÜTLE	17703.00
RES	7300.00
HES	500.00
TOPLAM	354307



31 Ocak 2016 İtibarıyla Türkiye Toplam Kurulu Gücü Dağılımı⁵

KAYNAK	KURULU GÜCÜ (MW)
TERMİK	41681.09
HES	25917.84
RES	4540.89
JEOTERMAL, YENİLEN., ATIK, ATIK ISI	997.54
GES	289.98
TOPLAM	73427



³ 02.02.2016 tarihli ve 6077 sayılı TEDAŞ Genel Müdürlüğü yazısı

⁴ 03.11.2015 tarihli ve 63 sayılı TEMSAN Genel Müdürlüğü yazısı

⁵ <http://www.teias.gov.tr/yukdagitim/kuruluguc.xls>

2. Elektrik Üretim ve Tüketim Verileri

2015 yılı Ocak ayı ile 2016 yılı Ocak ayı elektrik üretim verileri karşılaştırıldığında %5,6'lık artış olmuştur. (2015 Ocak ayı üretimi: **22058GWh**, 2016 Ocak ayı üretimi: **23284GWh**)⁶.

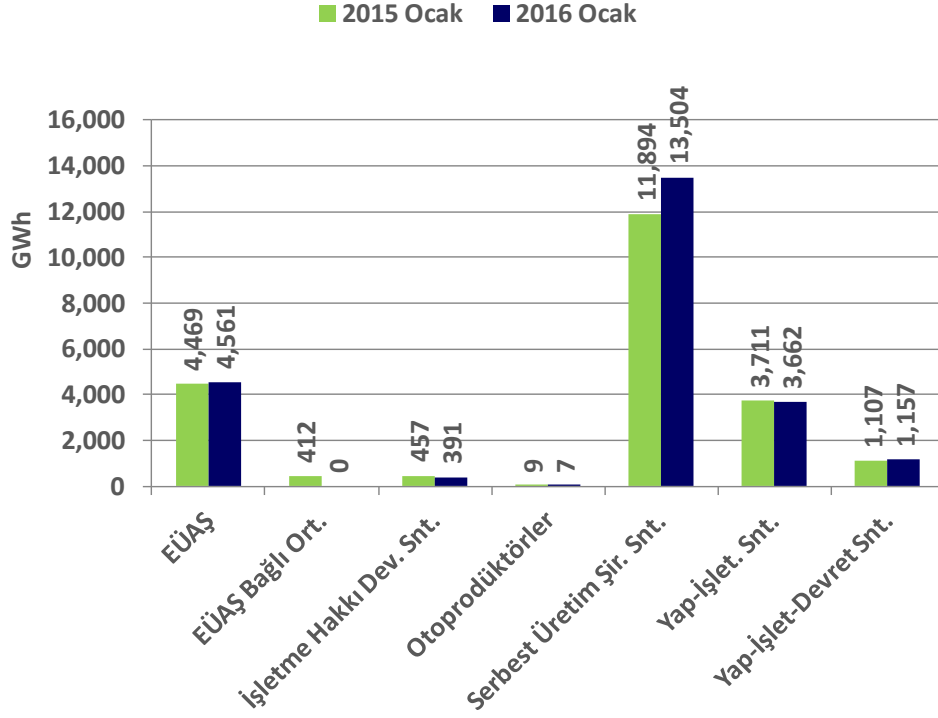
Elektrik tüketim verileri karşılaştırıldığında ise %5,6'lık artış gözlenmektedir. (2015 Ocak ayı tüketimi: **22543GWh**, 2016 Ocak ayı tüketimi: **23799GWh**)⁶.

Kuruluşlar itibarıyla 2015 ve 2016 Ocak Ayı Elektrik Üretim ve Tüketim Verileri⁶

KURULUŞLAR	Birim : GWh		Değişim (%)
	2015 Ocak	2016 Ocak	
EÜAŞ	4,469	4,561	2.1
EÜAŞ Bağlı Ort.	412	0	-100.0
İşletme Hakkı Dev. Snt.	457	391	-14.3
Otoprodüktörler	9	7	-16.8
Serbest Üretim Şir. Snt.	11,894	13,504	13.5
Yap-İşlet. Snt.	3,711	3,662	-1.3
Yap-İşlet-Devret Snt.	1,107	1,157	4.5
Türkiye Üretim Top.	22,058	23,284	5.6
Dış Alım Toplam	829	705	-15.0
Enterkonnekte Top.	22,887	23,988	4.8
Dış Satım Toplam	344	189	-45.0
Türkiye Tüketimi Top.	22,543	23,799	5.6

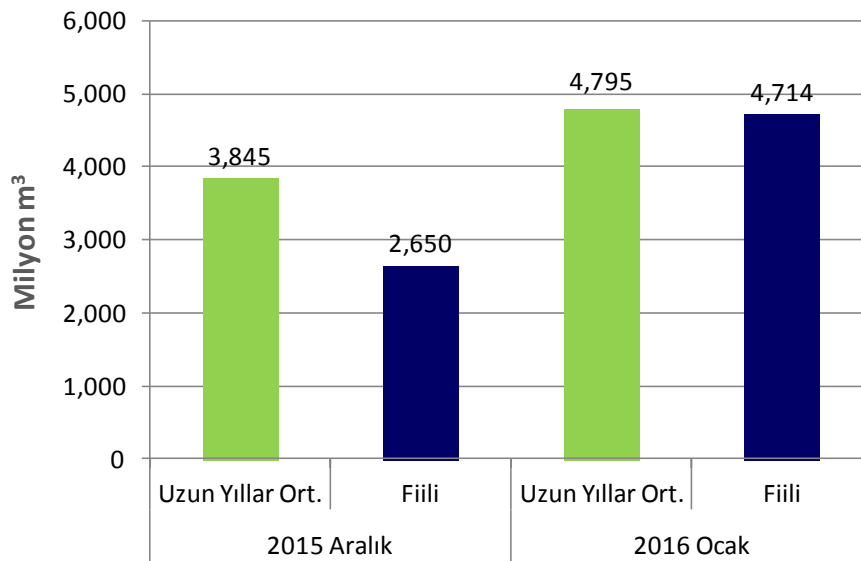
⁶ http://www.teias.gov.tr/yukdagitim/aylik_menu.htm

2.a. Kuruluş Bazında Elektrik Üretimi



2.b. Barajlı Hidroelektrik Santrallerdeki Su Durumu

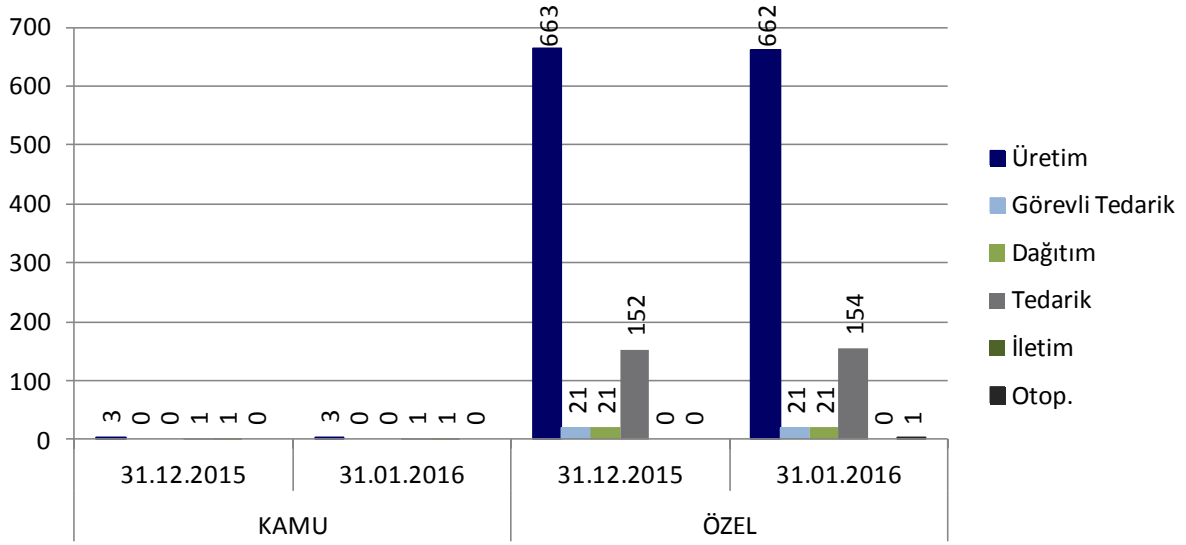
2016 yılı Ocak ayında barajlı hidroelektrik santrallerde gelen su miktarı bir önceki aya göre %78 artmış, uzun yıllar ortalamalarına göre ise %2 azalmıştır.⁷



⁷ http://www.teias.gov.tr/yukdagitim/aylik_menu.htm

3. Lisans Türleri ve Sahiplik Açısından Sektörel Durum⁸

Katılımcı Sayısı Listesi						
Lisans Tipi	Kamu			Özel		
	31.12.2015	31.01.2016	Değişim	31.12.2015	31.01.2016	Değişim
Üretim	3	3	0.00%	663	662	-0.15%
Görevli Tedarik	0	0	-	21	21	0.00%
Dağıtım	0	0	-	21	21	0.00%
Tedarik	1	1	0.00%	152	154	1.32%
İletim	1	1	0.00%	0	0	-
Otop.	0	0	-	0	1	-

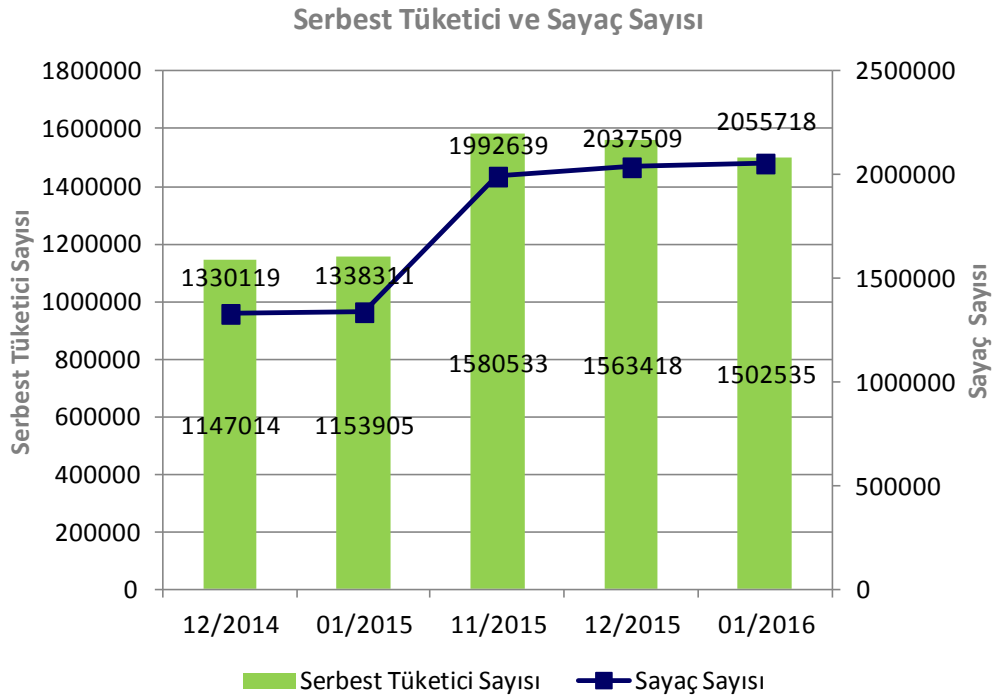


⁸ <https://rapor.epias.com.tr/rapor/>

4. Serbest Tüketici ve Sayaç Sayısındaki Değişim⁹

Bu dönemde serbest tüketici sayısı bir önceki aya göre %3,89 oranında azalmış; sayaç sayısı ise %0,89 oranında artmıştır.

Serbest Tüketici ve Sayaç Sayısı Listesi		
Tarih	Serbest Tüketici Sayısı	Sayaç Sayısı
12/2014	1147014	1330119
01/2015	1153905	1338311
11/2015	1580533	1992639
12/2015	1563418	2037509
01/2016	1502535	2055718

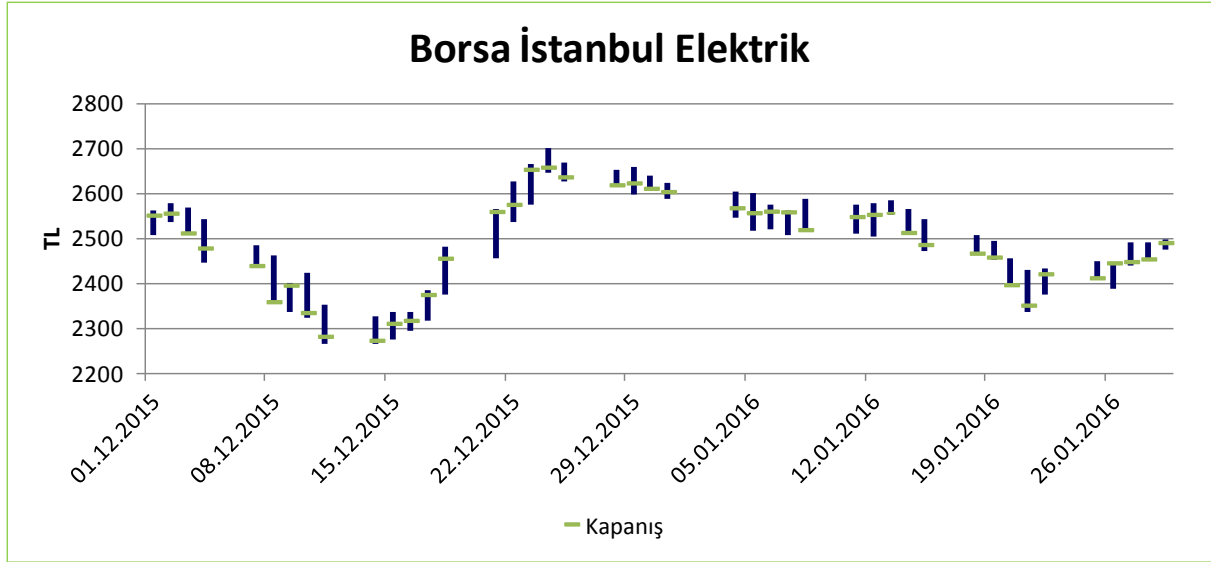


⁹ <https://rapor.epias.com.tr/rapor/>

5. Borsa İstanbul Elektrik Fiyat Endeksi Verileri¹⁰

01/12/2015-31/01/2016 Borsa İstanbul Elektrik fiyat endeksi verileri

En yüksek (Y): 2699,92; En düşük (D): 2265,71; Y-D = 434,21; Ortalama: 2487,63TL

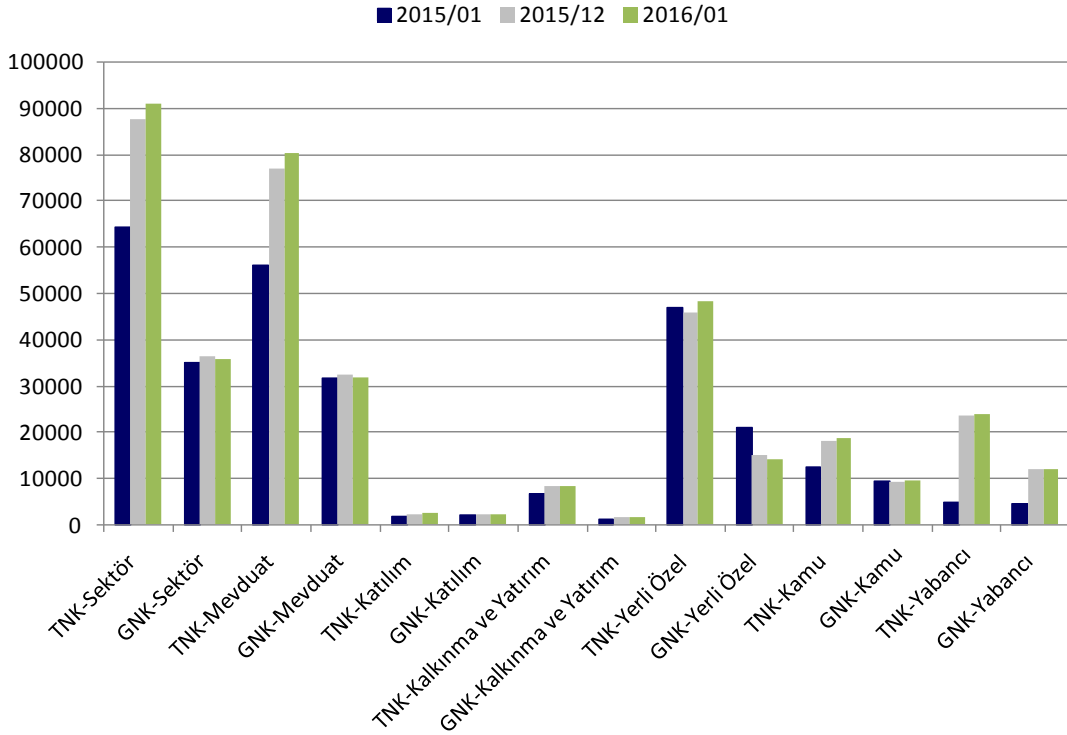


¹⁰ <http://tr.investing.com/indices/ise-electricity>

6. BDDK Elektrik, Gaz ve Su Kaynakları Ürt. Dağt. San. Kredi Dağılımı¹¹

Yıl/Ay	Birim: milyonTL			Önceki Yıla Göre Değişim (%)	Önceki Aya Göre Değişim (%)
	2015/01	2015/12	2016/01		
TNK ¹² -Sektör	64453	87635	91120	41%	4%
GNK ¹³ -Sektör	35047	36379	35734	2%	-2%
TNK-Mevduat	56026	76982	80231	43%	4%
GNK-Mevduat	31780	32512	31898	0%	-2%
TNK-Katılım	1783	2367	2424	36%	2%
GNK-Katılım	2199	2212	2166	-1%	-2%
TNK-Kalkınma ve Yatırım	6644	8286	8465	27%	2%
GNK-Kalkınma ve Yatırım	1068	1656	1670	56%	1%
TNK-Yerli Özel	46896	45817	48414	3%	6%
GNK-Yerli Özel	20912	14947	14301	-32%	-4%
TNK-Kamu	12562	18103	18758	49%	4%
GNK-Kamu	9450	9408	9455	0%	0%
TNK-Yabancı	4994	23715	23948	380%	1%
GNK-Yabancı	4685	12024	11978	156%	0%

Krediler (MilyonTL)



¹¹ <http://ebulten.bddk.org.tr/ABMVC/#>

¹² TNK: Toplam Nakdi Kredi

¹³ GNK: Gayri Nakdi Kredi