

TÜRKİYE ELEKTRİK YATIRIMLARI 2016 TEMMUZ AYI ÖZET RAPORU

Dr. Ozan Soydaş (Enerji Yatırımları Dairesi Başkanlığı)

Bu rapor Enerji İşleri Genel Müdürlüğü Enerji Yatırımları Dairesi Başkanlığı tarafından hazırlanmıştır.

İçindekiler

Sayfa

1. Elektrik Üretim Yatırımları.....	1
2. Elektrik Üretim ve Tüketim Verileri.....	5
2.a. Kuruluş Bazında Elektrik Üretimi.....	6
2.b. Barajlı Hidroelektrik Santrallerdeki Su Durumu	6
3. Lisans Türleri ve Sahiplik Açısından Sektörel Durum.....	7
4. Serbest Tüketici ve Sayaç Sayısındaki Değişim	8
5. Borsa İstanbul Elektrik Fiyat Endeksi Verileri	9
6. BDDK Elektrik, Gaz ve Su Kaynakları Ürt. Dağıt. San. Kredi Dağılımı	10

Uyarı: Bu raporda kullanılan verilerin bir kısmı, ilgili kurum/kuruluşların söz konusu verileri yayımladığı internet sayfalarına referans verilerek kullanılmıştır. Bahsi geçen veriler geçici olup resmi verilerin ilgili kurum/kuruluşlardan temin edilmesi gerekmektedir.

1. Elektrik Üretim Yatırımları¹

2016 yılı Temmuz ayında 427 MW kurulu gücünde lisanslı elektrik üretim santrali işletmeye girmiş olup Elektrik Piyasasında Lisanssız Elektrik Üretimine İlişkin Yönetmelik kapsamında faaliyette olan 651 MW²lık kapasiteyle birlikte toplam kurulu güç 77037 MW değerine ulaşmıştır.

2015 yılı Temmuz ayında ise 293 MW kurulu gücünde santral işletmeye girmiştir. 2015 Temmuz sonu Toplam Türkiye Kurulu gücü 71908 MW olarak gerçekleşmiştir.

Türkiye elektrik kurulu gücünde geçen yılın Temmuz ayı sonundaki kurulu güce oranla %7,13'lük artış gerçekleşmiştir.

01/07/2016 – 31/07/2016 Tarihleri Arasında (2016 Yılı Temmuz Ayı) İşletmeye Giren Santral Listesi

SIRA NO	LİSANS TARİHİ	LİSANS SAYISI	ŞİRKET ADI	SANTRAL ADI	İL	YAKIT CİNSİ	İLAVE KURULU GÜÇ (MW _e)	GEÇİCİ KABUL TARİHİ
1	29.05.2008	EÜ/1622-16/1189	ÇALIK RÜZGAR ENERJİSİ ELEKTRİK ÜRETİM A.Ş.	DEMİRCİLİ RES	İZMİR	RES	10	01.07.2016
2	17.07.2008	EÜ/1678-3/1217	BERGAMA RES ENERJİ ÜRETİM A.Ş.	ALIAĞA RES	İZMİR	RES	6	01.07.2016
3	28.12.2011	EÜ/3597-4/2199	DERNE TEMİZ ENERJİ ÜRETİM A.Ş.	ZELİHA RES	KIRKLARELİ	RES	6	04.07.2016
4	10.12.2015	EÜ/5906-7/03397	GEP GLOBAL ELEKTRİK ÜRETİM A.Ş.	GEP KARAMAN OSB KOJENERASYON SANTRALİ	KARAMAN	DG	4.2	15.07.2016
5	26.01.2011	EÜ/3053-8/1802	ŞEHZADE ENERJİ ÜRETİM TİC. SAN. A.Ş.	AMASYA RES	AMASYA	RES	15	15.07.2016
6	16.03.2011	EÜ/3118-1/1867	İÇANADOLU DOĞALGAZ ELEKTRİK ÜRETİM VE TİC. A.Ş.	İÇ ANADOLU DGKÇS	KIRIKKALE	DG	280	21.07.2016
7	24.11.2003	EÜ/249-3/385	ANEMON ENERJİ ELEKTRİK ÜRETİM A.Ş.	İNTEPE RES	ÇANAKKALE	RES	2.3	21.07.2016
8	14.05.2008	EÜ/1605-2/1168	BERKE ELEKTRİK ÜRETİM A.Ş.	EBRU REG. VE HES	KASTAMONU	HES	15.31	22.07.2016

¹ Veriler geçici olup revize edilebilir.

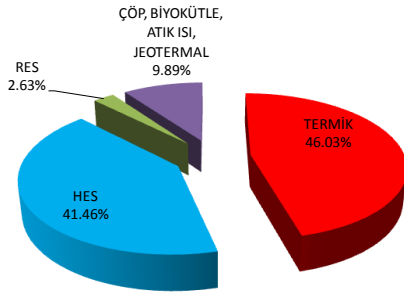
² 04.08.2016 tarihli ve 60281 sayılı TEDAŞ Genel Müdürlüğü yazısı

SIRA NO	LİSANS TARİHİ	LİSANS SAYISI	ŞİRKET ADI	SANTRAL ADI	İL	YAKIT CİNSİ	İLAVE KURULU GÜÇ (MW _e)	GEÇİCİ KABUL TARİHİ
9	15.07.2010	EÜ/2650-3/1648	ZORLU RÜZGAR ENERJİSİ ELEKTRİK ÜRETİMİ A.Ş.	SARITEPE RES	OSMANİYE	RES	10	22.07.2016
10	19.11.2011	EÜ/3034-11/1792	KAVRAM ENERJİ YATIRIM ÜRETİM VE TİC. A.Ş.	ULUBORLU RES	ISPARTA	RES	19.992	22.07.2016
11	15.07.2010	EÜ/2650-4/1649	ZORLU RÜZGAR ENERJİSİ ELEKTRİK ÜRETİMİ A.Ş.	DEMİRCİLER RES	OSMANİYE	RES	8.55	22.07.2016
12	01.12.2011	EÜ/3519-7/2158	REA ELEKTRİK ÜRETİM TİC. VE SAN. LTD. ŞTİ.	ZİNCİRLİ RES	KAYSERİ	RES	2.4	24.07.2016
13	07.01.2016	EÜ/6052-13/3417	AFYON BİYOGAZ ELEKTRİK ÜRETİM A.Ş.	AFYON-I BİYOGAZ SANTRALİ	AFYONKARAHİSAR	BİYOKÜTLE (HAYVANSAL ATIK)	1.2	29.07.2016
14	29.05.2008	EÜ/1622-16/1189	ÇALIK RÜZGAR ENERJİSİ ELEKTRİK ÜRETİM A.Ş.	DEMİRCİLİ RES	İZMİR	RES	10	29.07.2016
15	04.05.2011	EÜ/3201-6/1928	EĞİN ENERJİ ÜRETİM AĞAÇ, TARIM VE HAYVAN. İNŞ. TUR. MAD. SAN. VE TİC. A.Ş.	DEMİR REGÜLATÖRÜ VE HES	ERZİNCAN	HES	0.705	29.07.2016
16	16.03.2011	EÜ/3118-8/1874	BEREKETLİ ELEKTRİK ENERJİ ÜRETİM VE TİC. A.Ş.	BEREKETLİ RES	TOKAT-ORDU	RES	30	29.07.2016
17	29.05.2008	EÜ/1622-10/1183	OKMAN ENERJİ ELEKTRİK ÜRETİM VE YATIRIM A.Ş.	KARADAĞ RES	İZMİR	RES	2.70833	30.07.2016
18	03.05.2007	EÜ/1179-21/850	BOREAS ENERJİ ÜRETİM SİSTEMLERİ SANAYİ VE TİCARET A.Ş.	BOREAS I NEZ RES	EDİRNE	RES	2.5	31.07.2016
Toplam							427	

2015 Temmuz Ayında İşletmeye Giren Lisanslı Santraller

YAKIT TÜRÜ	KURULU GÜCÜ (MW)
TERMİK	135.000
HES	121.597
RES	7.700
ÇÖP, BİYOGAZ, ATIK ISI, JEOTERMAL	29.004
TOPLAM	293

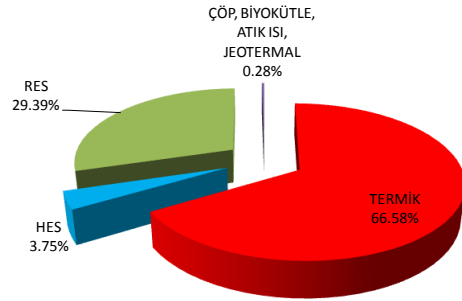
2015 YILI TEMMUZ AYI ENERJİ YATIRIMLARI



2016 Temmuz Ayında İşletmeye Giren Lisanslı Santraller

YAKIT TÜRÜ	KURULU GÜCÜ (MW)
TERMİK	284.200
HES	16.015
RES	125.450
ÇÖP, BİYOGAZ, ATIK ISI, JEOTERMAL	1.200
TOPLAM	427

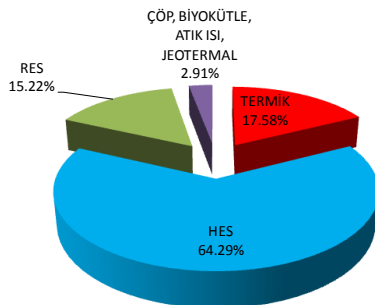
2016 YILI TEMMUZ AYI ENERJİ YATIRIMLARI



2015'in ilk 7 Ayında İşletmeye Giren Lisanslı Santraller

YAKIT TÜRÜ	KURULU GÜCÜ (MW)
TERMİK	420.322
HES	1537.531
RES	364.000
ÇÖP, BİYOGAZ, ATIK ISI, JEOTERMAL	69.634
TOPLAM	2391

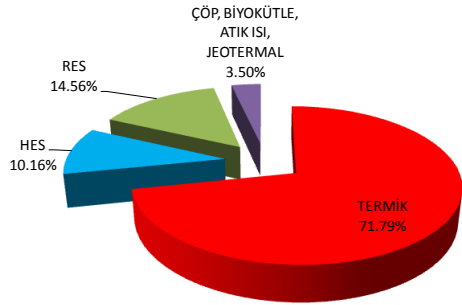
2015 YILI 7 AYLIK ENERJİ YATIRIMLARI



2016'nın ilk 7 Ayında İşletmeye Giren Lisanslı Santraller

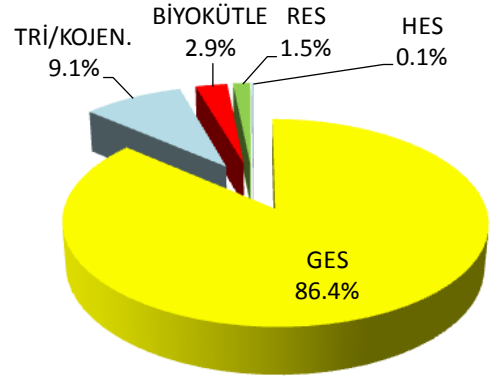
YAKIT TÜRÜ	KURULU GÜCÜ (MW)
TERMİK	2784.196
HES	394.141
RES	564.518
ÇÖP, BİYOGAZ, ATIK ISI, JEOTERMAL	135.633
TOPLAM	3878

2016 YILI 7 AYLIK ENERJİ YATIRIMLARI



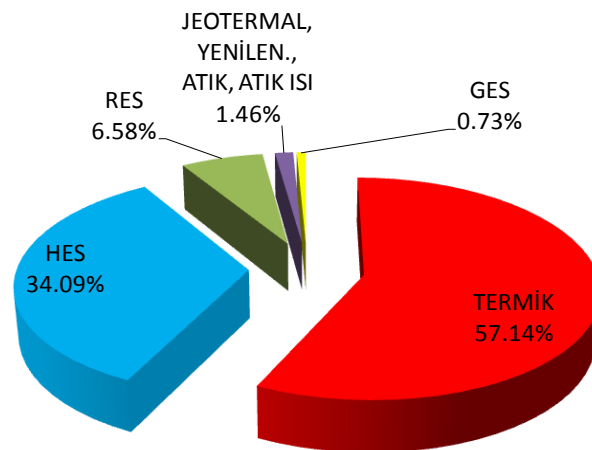
**Elektrik Piyasasında Lisanssız Elektrik Üretimine İlişkin Yönetmelik
Kapsamında Faaliyette olan Kapasite^{3,4}**

KAYNAK	KURULU GÜCÜ (kW)
GES	562076.00
TRİ/KOJEN.	59543.00
BİYOKÜTLE	18907.00
RES	9826.00
HES	500.00
TOPLAM	650852



31 Temmuz 2016 İtibarıyla Türkiye Toplam Kurulu Gücü Dağılımı⁵

KAYNAK	KURULU GÜCÜ (MW)
TERMİK	44016.90
HES	26262.67
RES	5072.73
JEOTERMAL, YENİLEN., ATIK, ATIK ISI	1123.11
GES	562.08
TOPLAM	77037



³ 04.08.2016 tarihli ve 60281 sayılı TEDAŞ Genel Müdürlüğü yazısı

⁴ 03.11.2015 tarihli ve 63 sayılı TEMSAN Genel Müdürlüğü yazısı

⁵ <http://www.teias.gov.tr/yukdagitim/kuruluguc.xls>

2. Elektrik Üretim ve Tüketim Verileri

2015 yılı Temmuz ayı ile 2016 yılı Temmuz ayı elektrik üretim verileri karşılaştırıldığında %2,7'lik artış olmuştur. (2015 Temmuz ayı üretimi: **23269 GWh**, 2016 Temmuz ayı üretimi: **23888 GWh**)⁶.

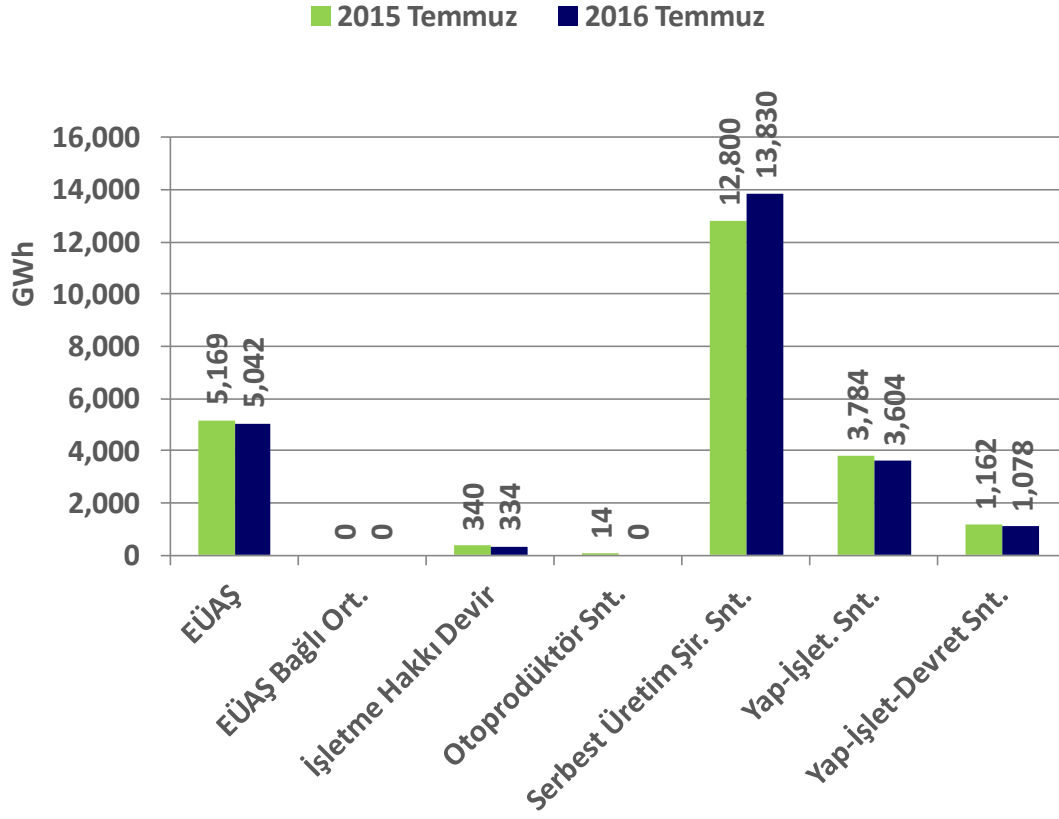
Elektrik tüketim verileri karşılaştırıldığında ise %3,1'lik artış gözlenmektedir. (2015 Temmuz ayı tüketimi: **23637 GWh**, 2016 Temmuz ayı tüketimi: **24370 GWh**)⁶.

Kuruluşlar itibarıyla 2015 ve 2016 Temmuz Ayı Elektrik Üretim ve Tüketim Verileri⁶

KURULUŞLAR	Birim : GWh		Değişim (%)
	2015 Temmuz	2016 Temmuz	
EÜAŞ	5,169	5,042	-2.5
EÜAŞ Bağlı Ort.	0	0	0
İşletme Hakkı Devir	340	334	-1.6
Otoprodüktör Snt.	14	0	-100.0
Serbest Üretim Şir. Snt.	12,800	13,830	8.0
Yap-İşlet. Snt.	3,784	3,604	-4.8
Yap-İşlet-Devret Snt.	1,162	1,078	-7.2
Türkiye Üretim Top.	23,269	23,888	2.7
Dış Alım Toplam	650	647	-0.5
Enterkonnekte Top.	23,920	24,535	2.6
Dış Satım Toplam	283	165	-41.4
Türkiye Tüketimi Top.	23,637	24,370	3.1

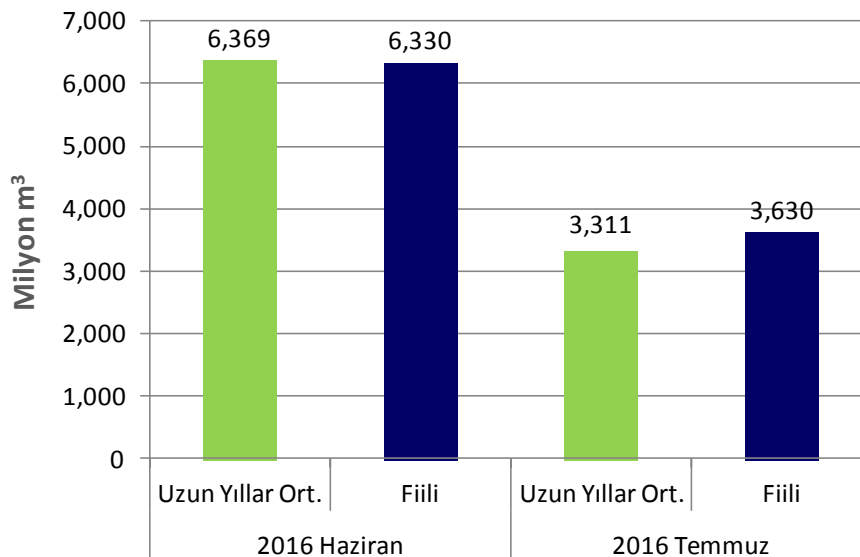
⁶ http://ytbs.teias.gov.tr/ytbs/frm_login.jsf

2.a. Kuruluş Bazında Elektrik Üretimi



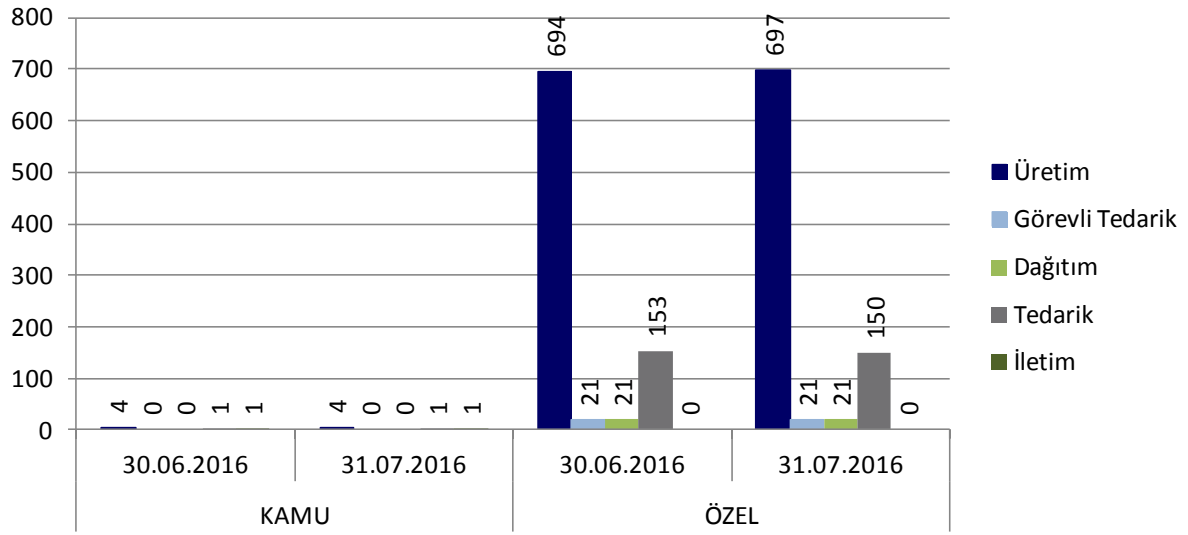
2.b. Barajlı Hidroelektrik Santrallerdeki Su Durumu

2016 yılı Temmuz ayında barajlı hidroelektrik santrallere gelen su miktarı bir önceki aya göre %43 azalmış, uzun yıllar ortalamalarına göre ise %10 artmıştır.



3. Lisans Türleri ve Sahiplik Açısından Sektörel Durum⁷

Katılımcı Sayısı Listesi						
Lisans Tipi	Kamu			Özel		
	30.06.2016	31.07.2016	Değişim	30.06.2016	31.07.2016	Değişim
Üretim	4	4	0.00%	694	697	0.43%
Görevli Tedarik	0	0	-	21	21	0.00%
Dağıtım	0	0	-	21	21	0.00%
Tedarik	1	1	0.00%	153	150	-1.96%
İletim	1	1	0.00%	0	0	-

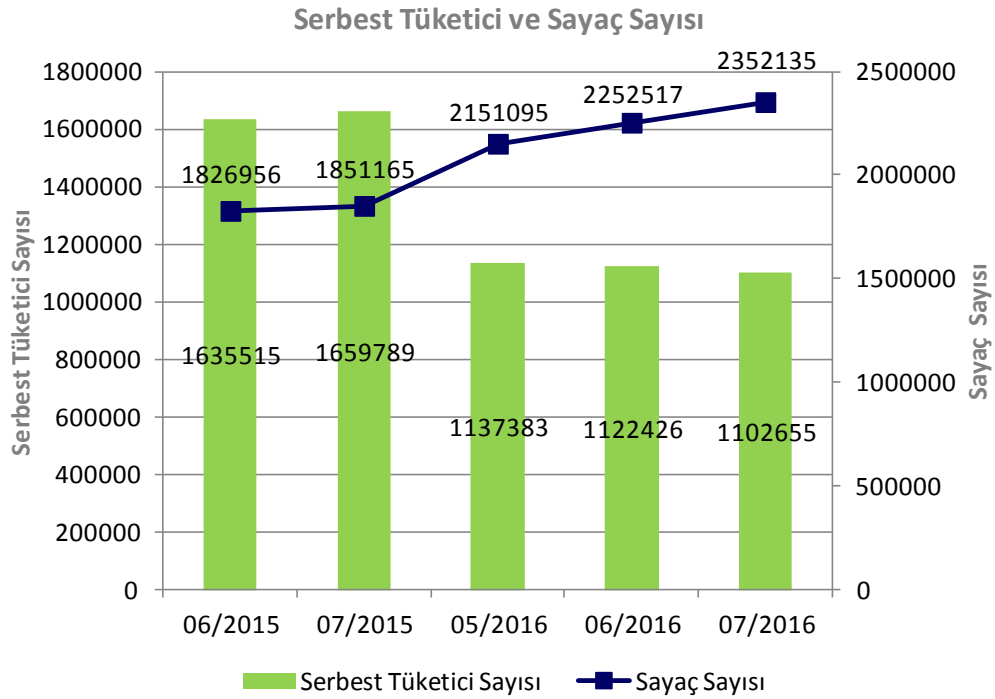


⁷ <https://rapor.epias.com.tr/rapor/>

4. Serbest Tüketici ve Sayaç Sayısındaki Değişim⁸

Bu dönemde serbest tüketici sayısı bir önceki aya göre %1,76 oranında azalmış; sayaç sayısı ise %4,42 oranında artmıştır.

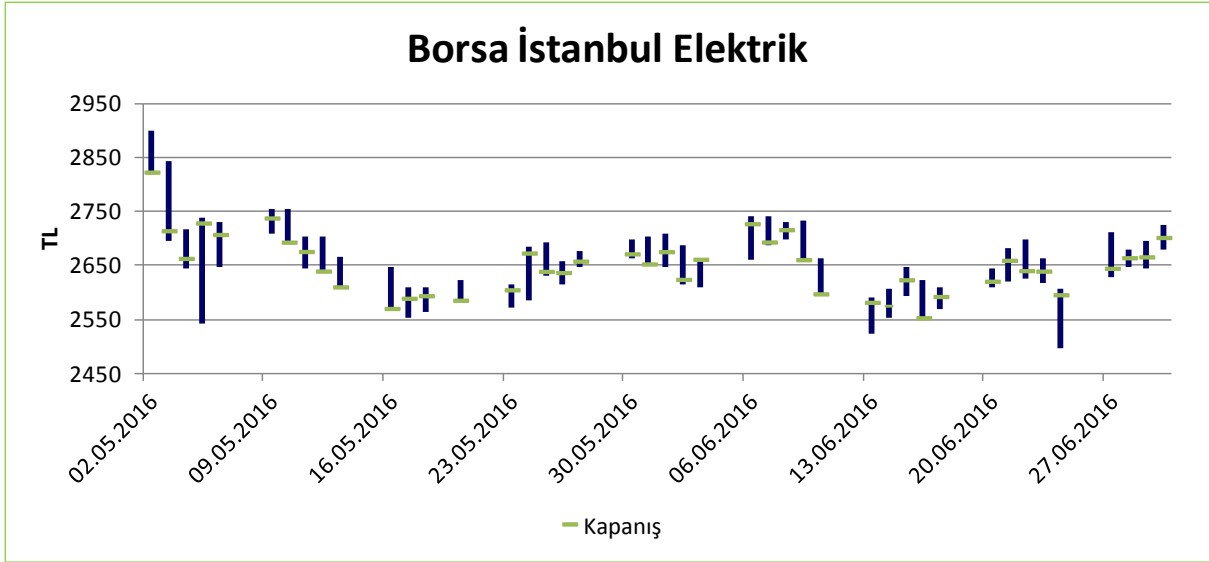
Serbest Tüketici ve Sayaç Sayısı Listesi		
Tarih	Serbest Tüketici Sayısı	Sayaç Sayısı
06/2015	1635515	1826956
07/2015	1659789	1851165
05/2016	1137383	2151095
06/2016	1122426	2252517
07/2016	1102655	2352135



⁸ <https://rapor.epias.com.tr/rapor/>

5. Borsa İstanbul Elektrik Fiyat Endeksi Verileri⁹

01/06/2016-31/07/2016 tarihleri arası Borsa İstanbul Elektrik fiyat endeksi verileri
En yüksek (Y): 2849,24; En düşük (D): 2278,99; Y-D = 570,25; Ortalama: 2618,81TL

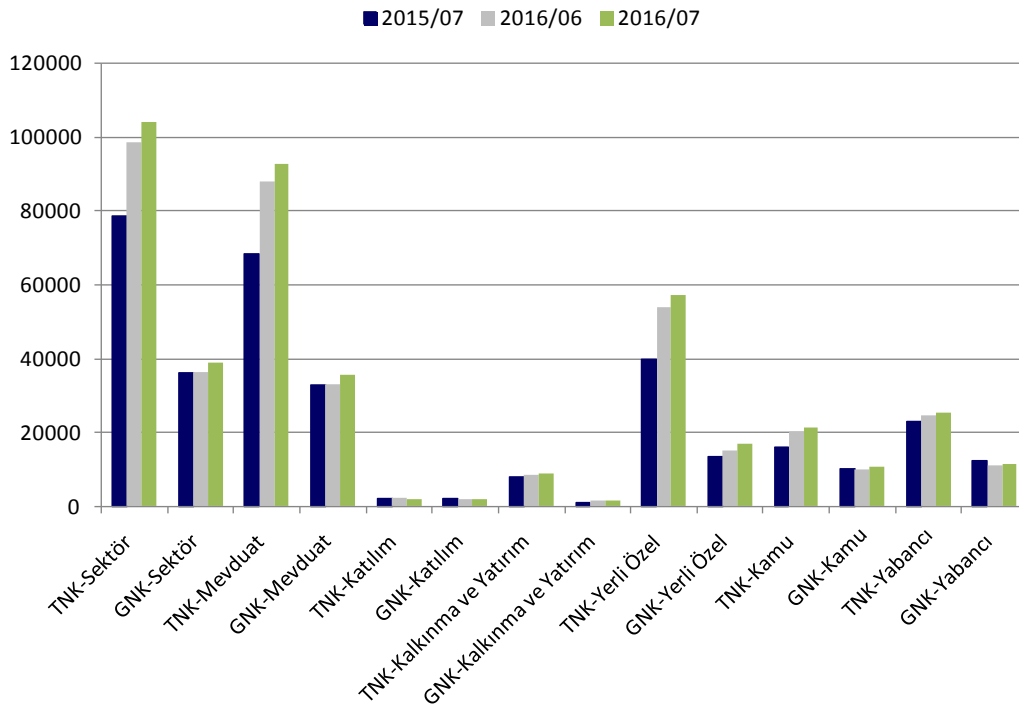


⁹ <http://tr.investing.com/indices/ise-electricity>

6. BDDK Elektrik, Gaz ve Su Kaynakları Ürt. Dağıt. San. Kredi Dağılımı¹⁰

Yıl/Ay	Birim: milyonTL			Önceki Yıla Göre Değişim (%)	Önceki Aya Göre Değişim (%)
	2015/07	2016/06	2016/07		
TNK ¹¹ -Sektör	78674	98797	104002	32.2%	5.3%
GNK ¹² -Sektör	36083	36450	39018	8.1%	7.0%
TNK-Mevduat	68536	87894	92928	35.6%	5.7%
GNK-Mevduat	32906	33010	35636	8.3%	8.0%
TNK-Katılım	2191	2477	1979	-9.7%	-20.1%
GNK-Katılım	2012	2010	1823	-9.4%	-9.3%
TNK-Kalkınma ve Yatırım	7948	8426	9095	14.4%	7.9%
GNK-Kalkınma ve Yatırım	1165	1430	1560	33.9%	9.1%
TNK-Yerli Özel	39761	54039	57405	44.4%	6.2%
GNK-Yerli Özel	13594	15174	16916	24.4%	11.5%
TNK-Kamu	15921	20186	21203	33.2%	5.0%
GNK-Kamu	10260	10207	10658	3.9%	4.4%
TNK-Yabancı	22993	24572	25394	10.4%	3.3%
GNK-Yabancı	12229	11069	11445	-6.4%	3.4%

Krediler (MilyonTL)



¹⁰ <http://ebulten.bddk.org.tr/ABMVC/#>

¹¹ TNK: Toplam Nakdi Kredi

¹² GNK: Gayri Nakdi Kredi