

TÜRKİYE ELEKTRİK YATIRIMLARI 2017 HAZİRAN AYI ÖZET RAPORU

Dr. Ozan Soydaş (Enerji Yatırımları Dairesi Başkanlığı)

Bu rapor Enerji İşleri Genel Müdürlüğü Enerji Yatırımları Dairesi Başkanlığı tarafından hazırlanmıştır.

İçindekiler

Sayfa

1. Elektrik Üretim Yatırımları.....	1
2. Elektrik Üretim ve Tüketim Verileri.....	5
3. Lisans Türleri ve Sahiplik Açısından Sektörel Durum.....	6
4. Savaş Sayısındaki Değişim	7
5. Borsa İstanbul Elektrik Fiyat Endeksi Verileri	8
6. BDDK Elektrik, Gaz ve Su Kaynakları Ürt. Dağıt. San. Kredi Dağılımı.....	9

Uyarı: Bu raporda kullanılan verilerin bir kısmı, ilgili kurum/kuruluşların söz konusu verileri yayımladığı internet sayfalarına referans verilerek kullanılmıştır. Bahsi geçen veriler geçici olup resmi verilerin ilgili kurum/kuruluşlardan temin edilmesi gerekmektedir.

1. Elektrik Üretim Yatırımları¹

2017 yılı Haziran ayında **301 MW** kurulu gücünde lisanslı elektrik üretim santrali işletmeye girmiş olup Elektrik Piyasasında Lisanssız Elektrik Üretimine İlişkin Yönetmelik kapsamında olan **1485 MW**'lık kapasiteyle birlikte toplam kurulu güç **80343 MW** değerine ulaşmıştır.

2016 yılı Haziran ayında ise **1568 MW** kurulu gücünde lisanslı elektrik üretim santrali işletmeye girmiştir. 2016 Haziran sonu Toplam Türkiye Kurulu gücü **76550 MW** olarak gerçekleşmiştir.

Türkiye elektrik kurulu gücünde geçen yılın Haziran ayı sonundaki kurulu güce oranla **%4,96**'lık artış gerçekleşmiştir.

01/06/2017 – 30/06/2017 Tarihleri Arasında (2017 Yılı Haziran Ayı) İşletmeye Giren Lisanslı Santraller Listesi

SIRA NO	LİSANS TARİHİ	LİSANS SAYISI	ŞİRKET ADI	SANTRAL ADI	İL	YAKIT CİNSİ	İLAVE KURULU GÜÇ (MW _e)	GEÇİCİ KABUL TARİHİ
1	12.02.2015	EÜ/5466-4/03231	DİZAYN TEKNİK BORU VE ELEMANLARI SAN. VE TİC. A.Ş.	DİZAYN TEKNİK ÇORLU TRİJENERASYON SANTRALİ	TEKİRDAĞ	DG	2.145	01.06.2017
2	14.06.2012	EÜ/3876-17/2352	H.H.K. ENERJİ ÜRETİM TİC. VE SAN. A.Ş.	ÇALIKOBASI HES	GİRESUN	HES	8.84	02.06.2017
3	16.03.2017	EÜ/6969-29/03660	MASPO ENERJİ SANAYİ VE TİC. A.Ş.	MASPO JEOTERMAL ENERJİ TESİSİ IV	MANİSA	JEOTERMAL	10	03.06.2017
4	20.09.2012	EÜ/4027-4/2429	GENERJİ ELEKTRİK ÜRETİM LTD. ŞTİ.	GENERJİ HES	SAMSUN	HES	4.468	06.06.2017
5	10.03.2011	EÜ/3110-1/1863	AZC ENERJİ ÜRETİM LTD. ŞTİ.	ÇARDAKLI REGÜLATÖRÜ VE HES	ELAZIĞ	HES	14.9	15.06.2017
6	11.05.2010	EÜ/2557-2/1621	KARGI ENERJİ ÜRETİM VE TİC. A.Ş.	KARGI BARAJI VE HES	ESKİŞEHİR	HES	46.92	15.06.2017
7	13.03.2003	EÜ/101-30/006	HAMİTABAT ELEKTRİK ÜRETİM VE TİC. A.Ş.	HAMİTABAT DGKÇS	KIRKLARELİ	DG	203	16.06.2017
8	29.05.2008	EÜ/1622-15/1188	ÇALIK RÜZGAR ENERJİSİ ELEKTRİK ÜRETİM A.Ş.	SARPINCİK RES	İZMİR	RES	2	22.06.2017

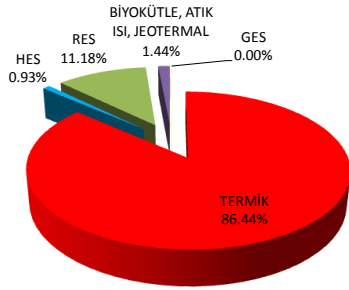
¹ Veriler geçici olup revize edilebilir.

SIRA NO	LİSANS TARİHİ	LİSANS SAYISI	ŞİRKET ADI	SANTRAL ADI	İL	YAKIT CİNSİ	İLAVE KURULU GÜÇ (MW _e)	GEÇİCİ KABUL TARİHİ
9	28.06.2012	EÜ/3898-3/2361	VERİM ENERJİ YATIRIM ÜRETİM VE TİC. A.Ş.	BARBAROS RES	TEKİRDAĞ	RES	9.15	30.06.2017
Toplam							301	

**2016 Haziran Ayında İşletmeye Giren
Lisanslı Santraller**

YAKIT TÜRÜ	KURULU GÜCÜ (MW)
TERMİK	1355.616
HES	14.595
RES	175.370
BİYOKÜTLE, ATIK ISI, JEOTERMAL	22.660
GES	0.000
TOPLAM	1568

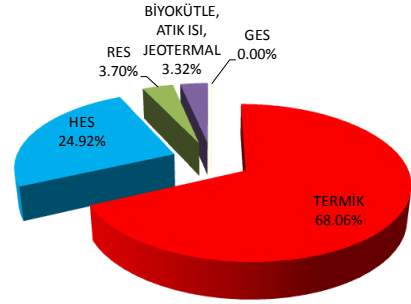
2016 YILI HAZİRAN AYI ENERJİ YATIRIMLARI



**2017 Haziran Ayında İşletmeye Giren
Lisanslı Santraller**

YAKIT TÜRÜ	KURULU GÜCÜ (MW)
TERMİK	205.145
HES	75.128
RES	11.150
BİYOKÜTLE, ATIK ISI, JEOTERMAL	10.000
GES	0.000
TOPLAM	301

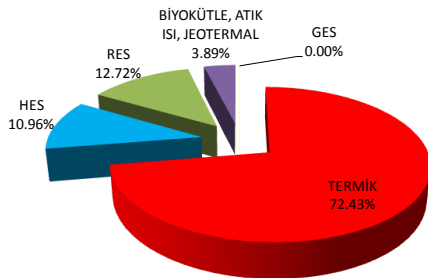
2017 YILI HAZİRAN AYI ENERJİ YATIRIMLARI



**2016'nın ilk 6 Ayında İşletmeye Giren
Lisanslı Santraller**

YAKIT TÜRÜ	KURULU GÜCÜ (MW)
TERMİK	2499.996
HES	378.126
RES	439.068
BİYOKÜTLE, ATIK ISI, JEOTERMAL	134.433
GES	0.000
TOPLAM	3452

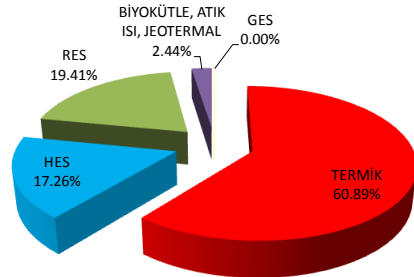
2016 YILI 6 AYLIK ENERJİ YATIRIMLARI



**2017'nin ilk 6 Ayında İşletmeye Giren
Lisanslı Santraller**

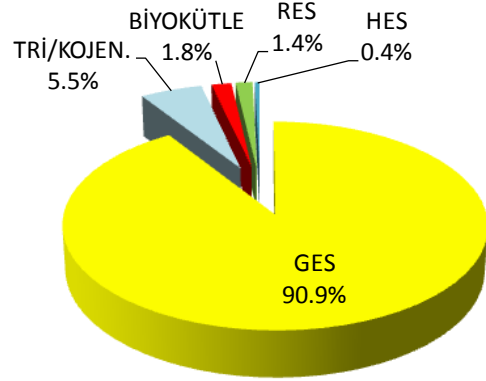
YAKIT TÜRÜ	KURULU GÜCÜ (MW)
TERMİK	1260.204
HES	357.318
RES	401.748
BİYOKÜTLE, ATIK ISI, JEOTERMAL	50.467
GES	0.000
TOPLAM	2070

2017 YILI 6 AYLIK ENERJİ YATIRIMLARI



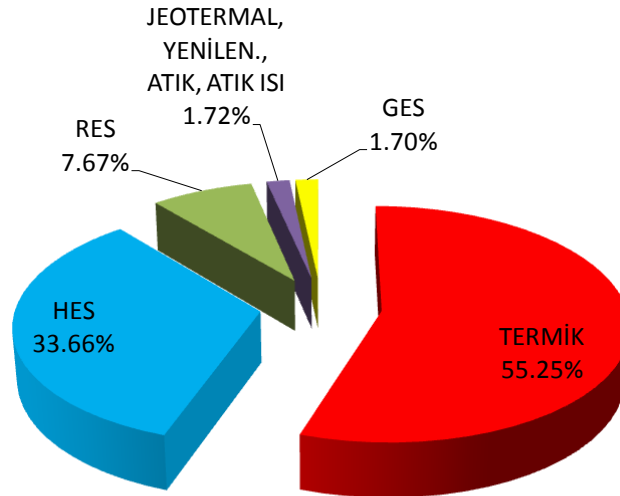
Elektrik Piyasasında Lisanssız Elektrik Üretimine İlişkin Yönetmelik Kapsamındaki Kapasite

KAYNAK	KURULU GÜCÜ (MW)
GES	1349.68
TRİ/KOJEN.	81.51
BİYOKÜTLE	26.19
RES	21.23
HES	6.14
TOPLAM	1485



30 Haziran 2017 İtibarıyla Türkiye Toplam Kurulu Gücü Dağılımı²

KAYNAK	KURULU GÜCÜ (MW)
TERMİK	44393.13
HES	27043.60
RES	6161.34
JEOTERMAL, YENİLEN., ATIK, ATIK ISI	1382.62
GES	1362.58
TOPLAM	80343



² <http://www.teias.gov.tr/yukdagitim/kuruluguc.xls>

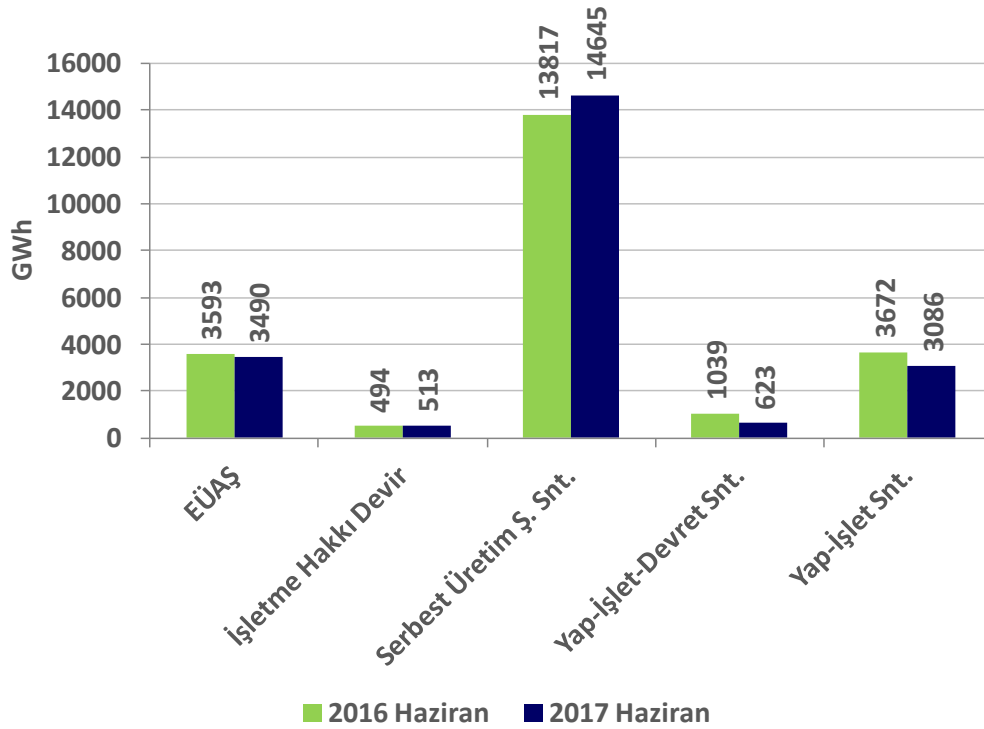
2. Elektrik Üretim ve Tüketim Verileri³

2016 yılı Haziran ayı ile 2017 yılı Haziran ayı elektrik üretim verileri karşılaştırıldığında %1,1'lik azalma olmuştur. (2016 Haziran ayı üretimi: **22616 GWh**, 2017 Haziran ayı üretimi: **22357 GWh**)

Elektrik tüketim verileri karşılaştırıldığında ise %3,2'lik azalma gözlenmektedir. (2016 Haziran ayı tüketimi: **23051 GWh**, 2017 Haziran ayı tüketimi: **22304 GWh**)

Kuruluşlar itibarıyla 2016 ve 2017 Haziran Ayı Elektrik Üretim ve Tüketim Verileri

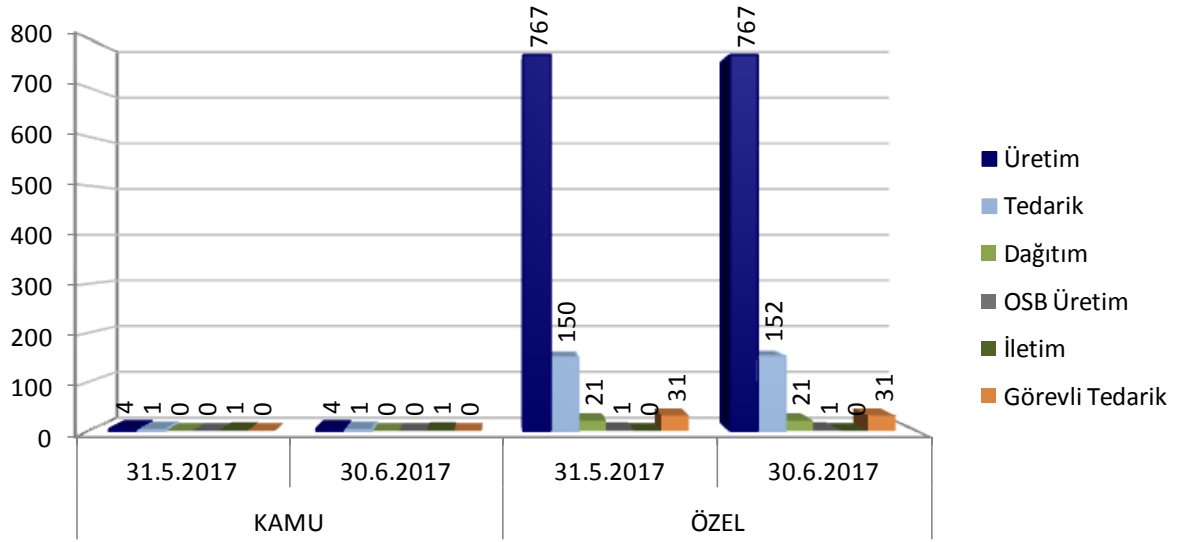
KURULUŞLAR	Birim : GWh		Değişim (%)
	2016 Haziran	2017 Haziran	
EÜAŞ	3593	3490	-2.9
İşletme Hakkı Devir	494	513	3.8
Serbest Üretim Ş. Snt.	13817	14645	6.0
Yap-İşlet-Devret Snt.	1039	623	-40.0
Yap-İşlet Snt.	3672	3086	-16.0
Türkiye Üretim Top.	22616	22357	-1.1
Dış Alım Toplam	505	200	-60.4
Dış Satım Toplam	69	253	266.9
Türkiye Tüketimi Top.	23051	22304	-3.2



³ http://ytbs.teias.gov.tr/ytbs/frm_login.jsf

3. Lisans Türleri ve Sahiplik Açısından Sektörel Durum⁴

Katılımcı Sayısı Listesi						
Lisans Tipi	Kamu			Özel		
	31.5.2017	30.6.2017	Değişim	31.5.2017	30.6.2017	Değişim
Üretim	4	4	0.00%	767	767	0.00%
Tedarik	1	1	0.00%	150	152	1.33%
Dağıtım	0	0	-	21	21	0.00%
OSB Üretim	0	0	-	1	1	0.00%
İletim	1	1	0.00%	0	0	-
Görevli Tedarik	0	0	-	31	31	0.00%

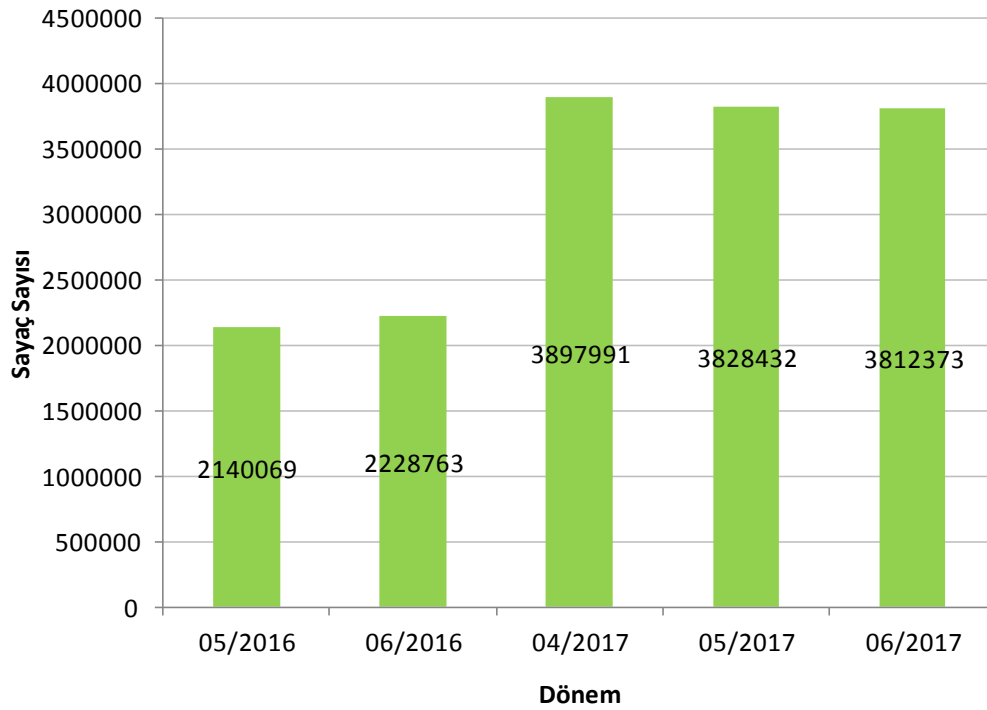


⁴ <https://rapor.epias.com.tr/rapor/>

4. Sayaç Sayısındaki Değişim⁵

Bu dönemde sayaç sayısı %0,42 oranında azalmıştır.

Sayaç Sayısı Listesi	
Tarih	Sayaç Sayısı
05/2016	2140069
06/2016	2228763
04/2017	3897991
05/2017	3828432
06/2017	3812373

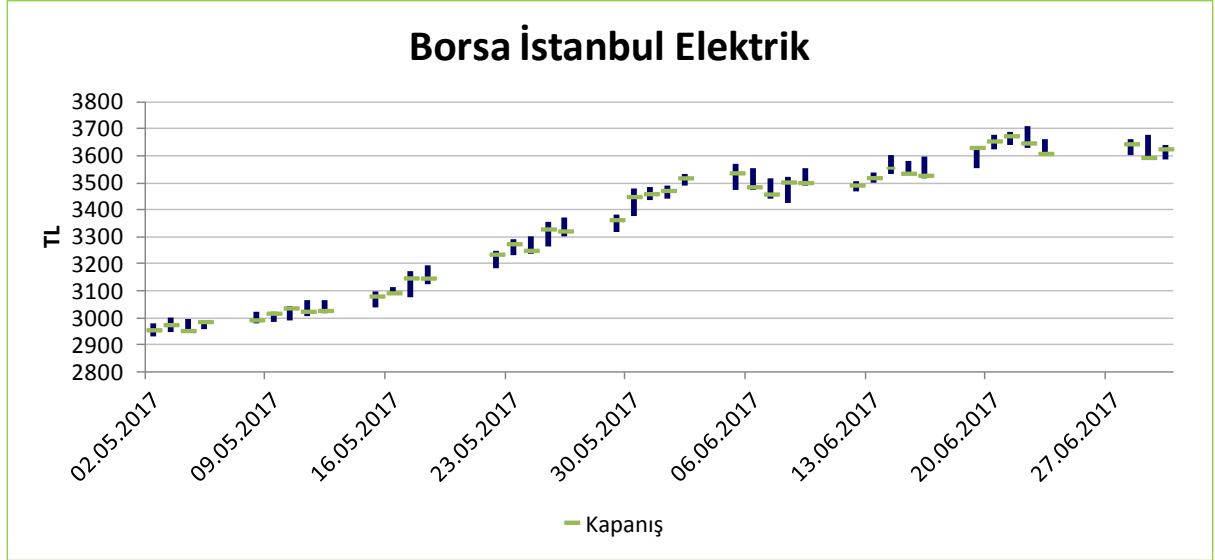


⁵ <https://rapor.epias.com.tr/rapor/>

5. Borsa İstanbul Elektrik Fiyat Endeksi Verileri⁶

01/05/2017-30/06/2017 tarihleri arası Borsa İstanbul Elektrik fiyat endeksi verileri

En yüksek (Y): 3710,19; En düşük (D): 2932,82; Y-D = 777,37; Ortalama: 3349,05 TL

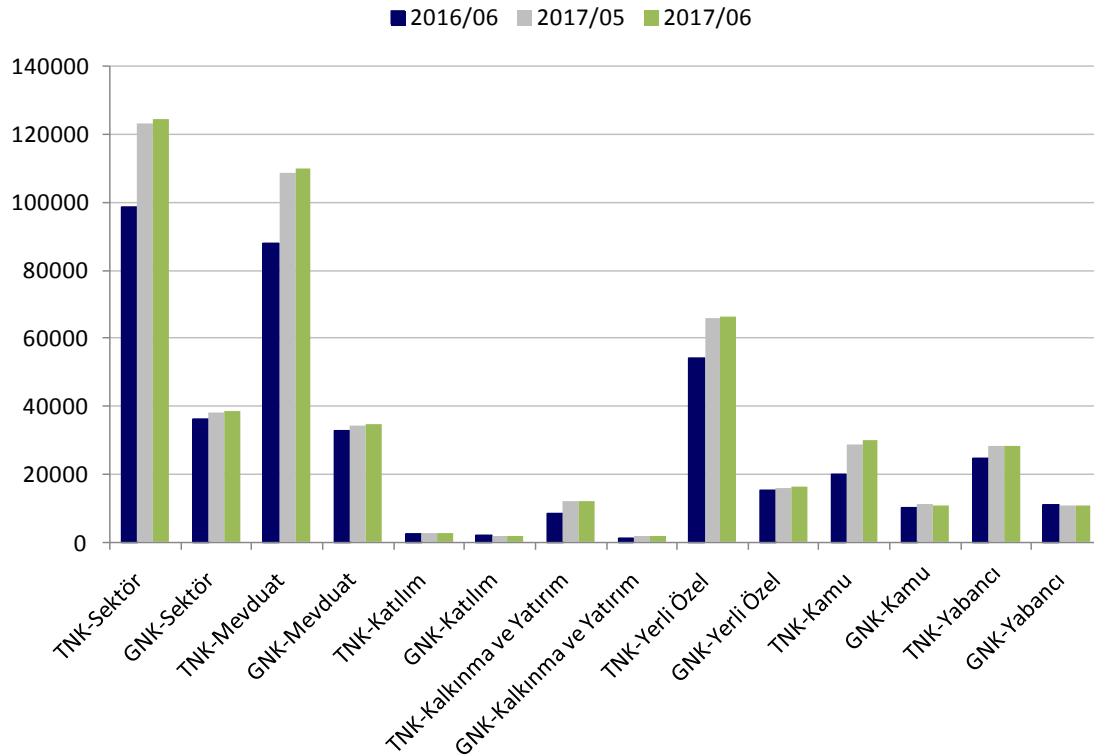


⁶ <http://tr.investing.com/indices/ise-electricity>

6. BDDK Elektrik, Gaz ve Su Kaynakları Ürt. Dağıt. San. Kredi Dağılımı⁷

Yıl/Ay	Birim: Milyon TL			Önceki Yıla Göre Değişim (%)	Önceki Aya Göre Değişim (%)
	2016/06	2017/05	2017/06		
TNK ⁸ -Sektör	98797	123100	124648	26.2%	1.3%
GNK ⁹ -Sektör	36450	38193	38400	5.4%	0.5%
TNK-Mevduat	87894	108516	109772	24.9%	1.2%
GNK-Mevduat	33010	34435	34704	5.1%	0.8%
TNK-Katılım	2477	2576	2716	9.7%	5.4%
GNK-Katılım	2010	2020	1958	-2.6%	-3.0%
TNK-Kalkınma ve Yatırım	8426	12008	12159	44.3%	1.3%
GNK-Kalkınma ve Yatırım	1430	1738	1737	21.5%	-0.1%
TNK-Yerli Özel	54039	66111	66300	22.7%	0.3%
GNK-Yerli Özel	15174	16182	16535	9.0%	2.2%
TNK-Kamu	20186	28824	29995	48.6%	4.1%
GNK-Kamu	10207	11191	11062	8.4%	-1.2%
TNK-Yabancı	24572	28165	28352	15.4%	0.7%
GNK-Yabancı	11069	10821	10803	-2.4%	-0.2%

Krediler (Milyon TL)



⁷ <http://ebulten.bddk.org.tr/ABMVC/#>

⁸ TNK: Toplam Nakdi Kredi

⁹ GNK: Gayri Nakdi Kredi