

# TÜRKİYE ELEKTRİK YATIRIMLARI 2017 MART AYI ÖZET RAPORU

Dr. Ozan Soydaş (Enerji Yatırımları Dairesi Başkanlığı)

Bu rapor Enerji İşleri Genel Müdürlüğü Enerji Yatırımları Dairesi Başkanlığı tarafından hazırlanmıştır.

## İçindekiler

## Sayfa

1. Elektrik Üretim Yatırımları.....	1
2. Elektrik Üretim ve Tüketim Verileri.....	5
3. Lisans Türleri ve Sahiplik Açısından Sektörel Durum.....	6
4. Sayaç Sayısındaki Değişim .....	7
5. Borsa İstanbul Elektrik Fiyat Endeksi Verileri .....	8
6. BDDK Elektrik, Gaz ve Su Kaynakları Ürt. Dağıt. San. Kredi Dağılımı.....	9

**Uyarı:** Bu raporda kullanılan verilerin bir kısmı, ilgili kurum/kuruluşların söz konusu verileri yayımladığı internet sayfalarına referans verilerek kullanılmıştır. Bahsi geçen veriler geçici olup resmi verilerin ilgili kurum/kuruluşlardan temin edilmesi gerekmektedir.

## 1. Elektrik Üretim Yatırımları<sup>1</sup>

2017 yılı Mart ayında **220 MW** kurulu gücünde lisanslı elektrik üretim santrali işletmeye girmiş olup Elektrik Piyasasında Lisanssız Elektrik Üretimine İlişkin Yönetmelik kapsamında olan **1148 MW**'lık kapasiteyle birlikte toplam kurulu güç **79178 MW** değerine ulaşmıştır.

2016 yılı Mart ayında ise **232 MW** kurulu gücünde lisanslı elektrik üretim santrali işletmeye girmiştir. 2016 Mart sonu Toplam Türkiye Kurulu gücü **74039 MW** olarak gerçekleşmiştir.

Türkiye elektrik kurulu gücünde geçen yılın Mart ayı sonundaki kurulu güce oranla **%6,94**'lük artış gerçekleşmiştir.

01/03/2017 – 31/03/2017 Tarihleri Arasında (2017 Yılı Mart Ayı) İşletmeye Giren Lisanslı Santraller Listesi

SIRA NO	LİSANS TARİHİ	LİSANS SAYISI	ŞİRKET ADI	SANTRAL ADI	İL	YAKIT CİNSİ	İLAVE KURULU GÜÇ (MW <sub>e</sub> )	GEÇİCİ KABUL TARİHİ
1	19.06.2014	EÜ/5060-2/03039	REİS RS ENERJİ ELEK. ÜRET. MOTOR. ARAÇ. TÜTÜN ÜRÜN. DAĞ. PAZ. SAN. VE TİC. A.Ş.	ÇAYALTI REGÜLATÖRÜ VE HES (1. SANTRAL)	ZONGULDAK	HES	2.16	03.03.2017
2	29.09.2011	EÜ/3433-9/2084	DERNE TEMİZ ENERJİ ÜRETİM A.Ş.	FATMA RES	MUĞLA	RES	11.2	03.03.2017
3	04.05.2011	EÜ/3201-22/1937	EFİL ENERJİ ÜRETİM TİC. VE SAN. A.Ş.	KARTALDAĞI RES	GAZİANTEP	RES	6.632	03.03.2017
4	21.04.2011	EÜ/3175-4/1912	ELFA ELEKTRİK ÜRETİM A.Ş.	UMURLAR RES	BALIKESİR	RES	16.5	05.03.2017
5	29.11.2007	EÜ/1391-10/1013	DEREBAŞI ENERJİ A.Ş.	DEREBAŞI HES	TRABZON	HES	5.325	10.03.2017
6	12.11.2015	EÜ/5863-13/03384	YALOVA RÜZGAR ENERJİSİNDEN ELEKTRİK ÜRETİM A.Ş.	KARACABEY RES	BURSA	RES	2.9	16.03.2017
7	17.04.2014	EÜ/4969-21/2721	ABS ALÇI VE BLOK SANAYİ A.Ş.	ABS ALÇI YENİCE OTOPRODÜKTÖR SANTRALİ	MERSİN	DG	1.56	17.03.2017
8	29.09.2011	EÜ/3433-3/2078	YEK ENERJİ ÜRETİM A.Ş.	AYBIĞE REGÜLATÖRÜ VE HES	KASTAMONU	HES	6.39	23.03.2017

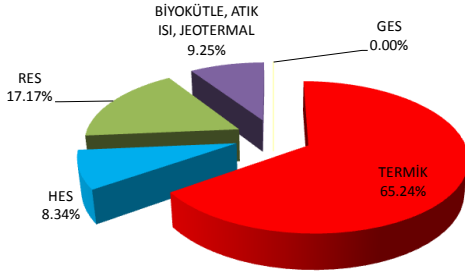
<sup>1</sup> Veriler geçici olup revize edilebilir.

SIRA NO	LİSANS TARİHİ	LİSANS SAYISI	ŞİRKET ADI	SANTRAL ADI	İL	YAKIT CİNSİ	İLAVE KURULU GÜÇ (MW <sub>e</sub> )	GEÇİCİ KABUL TARİHİ
9	14.07.2016	EÜ/6395-2/03530	SIS ENERJİ ÜRETİM A.Ş.	ÖZMEN-1 JES	MANİSA	JEOTERMAL	8.52	24.03.2017
10	17.04.2014	EÜ/4969-154/2854	GÜLLE ENTEGRE TEKSTİL İŞLETMELERİ EMLAK DAN. SAN. VE TİC. A.Ş.	GÜLLE EN. TEK. İŞ. EML. DAN. SAN. VE TİC. A.Ş. ÜR. TESİSİ	TEKİRDAĞ	DG	4.5	24.03.2017
11	11.08.2016	EÜ/6424-2/03542	GEMCİLER GÜVEN METAL SAN. VE TİC. A.Ş.	GEMCİLER KOJENERASYON TESİSİ	KAHRAMANMARAŞ	DG	2	24.03.2017
12	04.05.2011	EÜ/3201-22/1937	EFİL ENERJİ ÜRETİM TİC. VE SAN. A.Ş.	KARTALDAĞI RES	GAZİANTEP	RES	9.948	24.03.2017
13	01.05.2014	EÜ/4991-9/02971	PETKİM PETROKİMYA HOLDİNG A.Ş.	PETKİM RES	İZMİR	RES	20.588	25.03.2017
14	18.02.2016	EÜ/6111-1/03447	ÇELİKLER SULTANHİSAR JEOTERMAL ELEKTRİK ÜRETİM A.Ş.	SULTANHİSAR JES	AYDIN	JEOTERMAL	6.4	29.03.2017
15	01.03.2012	EÜ/3712-2/2261	TÜRKAY ALTERNATİF ENERJİDEN ELEKTRİK ÜRETİM SAN. VE TİC. A.Ş.	GÜNDOĞDU RES	BURSA	RES	2.25	29.03.2017
16	17.04.2014	EÜ/4969-193/02893	ETİ KROM A.Ş.	ETİ KROM PROSES ISISI KOJENERASYON SANTRALİ	ELAZIĞ	ATIK ISI	2.2	31.03.2017
17	27.11.2008	EÜ/1856-9/1335	ENERJİSA ENERJİ ÜRETİM A.Ş.	DOĞANÇAY REGÜLATÖRÜ VE HES	ADANA	HES	61.95	31.03.2017
18	06.12.2007	EÜ/1398-11/1025	DOĞAL ENERJİ ELEKTRİK ÜRETİM A.Ş.	SAMURLU RES	İZMİR	RES	9.4	31.03.2017
19	11.08.2016	EÜ/6424-3/03541	DİNARSU İMALAT VE TİCARET A.Ş.	ALAPLI KOJENERASYON TESİSİ	ZONGULDAK	DG	9.73	31.03.2017
20	04.05.2011	EÜ/3201-6/1928	EĞİN ENERJİ ÜRETİM AĞAÇ. TARIM VE HAYVAN. İNŞ. TUR. MAD. SAN. VE TİC. A.Ş.	DEMİR REGÜLATÖRÜ VE HES	ERZİNCAN	HES	1.19	31.03.2017
21	29.09.2011	EÜ/3433-9/2084	DERNE TEMİZ ENERJİ ÜRETİM A.Ş.	FATMA RES	MUĞLA	RES	11.2	31.03.2017
22	21.04.2011	EÜ/3175-4/1912	ELFA ELEKTRİK ÜRETİM A.Ş.	UMURLAR RES	BALIKESİR	RES	9.9	31.03.2017
23	25.04.2008	EÜ/1583-3/1147	ÇAĞLAR ENERJİ ELEKTRİK ÜRETİMİ YAPI VE YAPI MALZ. SAN. TİC. A.Ş.	MUŞ-DOĞAN REGÜLATÖRÜ VE HES	MUŞ	HES	7.8	31.03.2017
<b>Toplam</b>							<b>220</b>	

### 2016 Mart Ayında İşletmeye Giren Lisanslı Santraller

YAKIT TÜRÜ	KURULU GÜCÜ (MW)
TERMİK	151.200
HES	19.322
RES	39.800
BİYOKÜTLE, ATIK ISI, JEOTERMAL	21.426
GES	0.000
<b>TOPLAM</b>	<b>232</b>

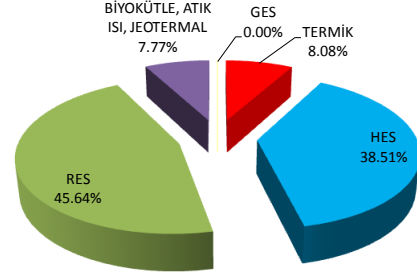
2016 YILI MART AYI ENERJİ YATIRIMLARI



### 2017 Mart Ayında İşletmeye Giren Lisanslı Santraller

YAKIT TÜRÜ	KURULU GÜCÜ (MW)
TERMİK	17.790
HES	84.815
RES	100.518
BİYOKÜTLE, ATIK ISI, JEOTERMAL	17.120
GES	0.000
<b>TOPLAM</b>	<b>220</b>

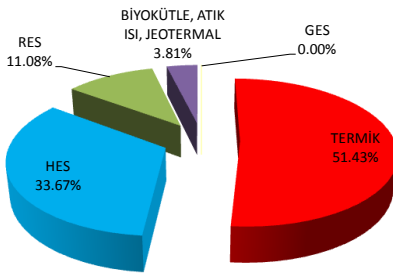
2017 YILI MART AYI ENERJİ YATIRIMLARI



### 2016'nın ilk 3 Ayında İşletmeye Giren Lisanslı Santraller

YAKIT TÜRÜ	KURULU GÜCÜ (MW)
TERMİK	441.000
HES	288.704
RES	95.000
BİYOKÜTLE, ATIK ISI, JEOTERMAL	32.696
GES	0.000
<b>TOPLAM</b>	<b>857</b>

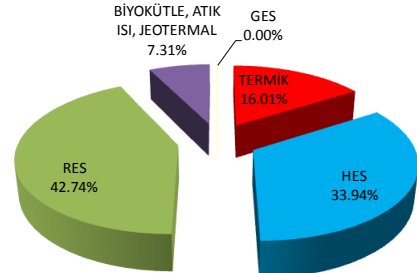
2016 YILI 3 AYLIK ENERJİ YATIRIMLARI



### 2017'nin ilk 3 Ayında İşletmeye Giren Lisanslı Santraller

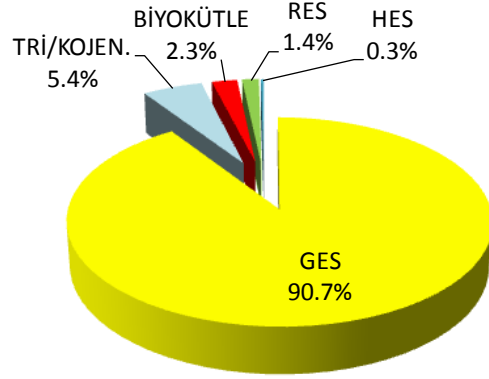
YAKIT TÜRÜ	KURULU GÜCÜ (MW)
TERMİK	85.999
HES	182.302
RES	229.548
BİYOKÜTLE, ATIK ISI, JEOTERMAL	39.267
GES	0.000
<b>TOPLAM</b>	<b>537</b>

2017 YILI 3 AYLIK ENERJİ YATIRIMLARI



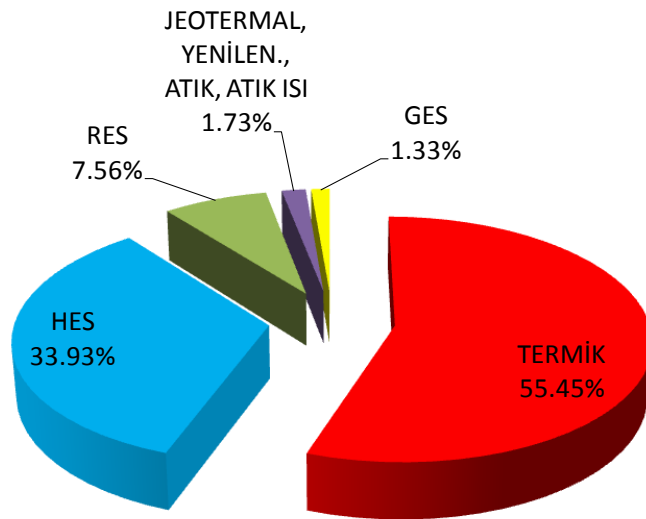
## Elektrik Piyasasında Lisanssız Elektrik Üretimine İlişkin Yönetmelik Kapsamındaki Kapasite

KAYNAK	KURULU GÜCÜ (kW)
GES	1041202.00
TRİ/KOJEN.	61629.00
BİYOKÜTLE	26190.00
RES	16529.00
HES	2930.00
<b>TOPLAM</b>	<b>1148480</b>



## 31 Mart 2017 İtibarıyla Türkiye Toplam Kurulu Gücü Dağılımı<sup>2</sup>

KAYNAK	KURULU GÜCÜ (MW)
TERMİK	43902.52
HES	26865.79
RES	5984.44
JEOTERMAL, YENİLEN., ATIK, ATIK ISI	1371.42
GES	1054.10
<b>TOPLAM</b>	<b>79178</b>



<sup>2</sup> <http://www.teias.gov.tr/yukdagitim/kuruluguc.xls>

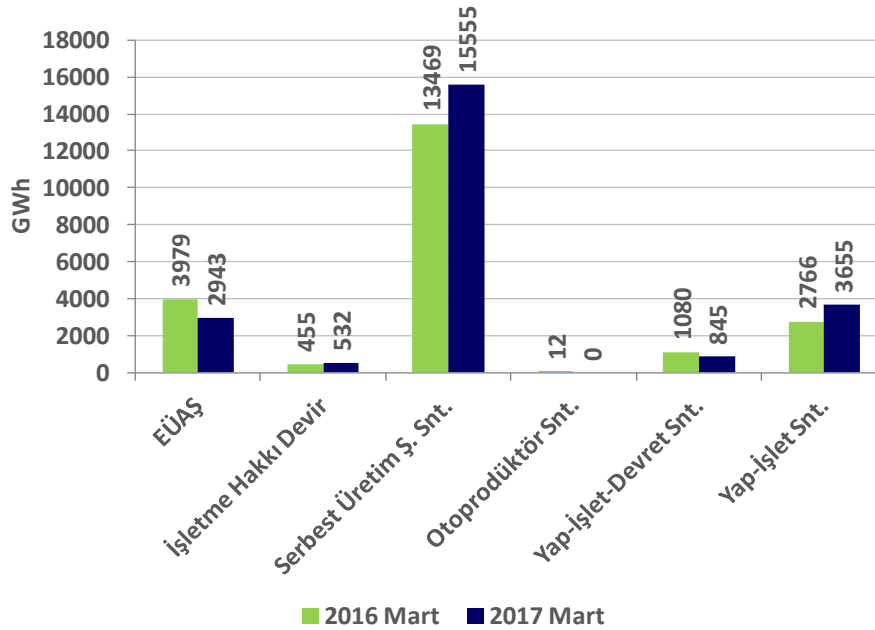
## 2. Elektrik Üretim ve Tüketim Verileri<sup>3</sup>

2016 yılı Mart ayı ile 2017 yılı Mart ayı elektrik üretim verileri karşılaştırıldığında %8,1'lik artış olmuştur. (2016 Mart ayı üretimi: **21761 GWh**, 2017 Mart ayı üretimi: **23529 GWh**)

Elektrik tüketim verileri karşılaştırıldığında ise %6,4'lük artış gözlenmektedir. (2016 Mart ayı tüketimi: **22161 GWh**, 2017 Mart ayı tüketimi: **23586 GWh**)

Kuruluşlar itibarıyla 2016 ve 2017 Mart Ayı Elektrik Üretim ve Tüketim Verileri

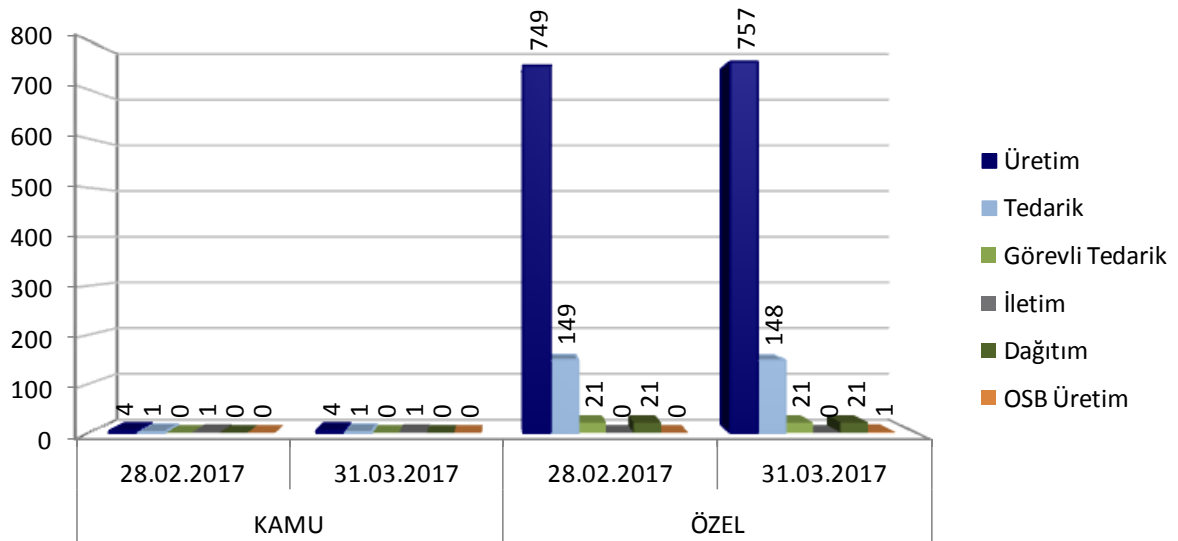
KURULUŞLAR	Birim : GWh		Değişim (%)
	2016 Mart	2017 Mart	
EÜAŞ	3979	2943	-26.1
İşletme Hakkı Devir	455	532	16.8
Serbest Üretim Ş. Snt.	13469	15555	15.5
Otoprodüktör Snt.	12	0	-100.0
Yap-İşlet-Devret Snt.	1080	845	-21.8
Yap-İşlet Snt.	2766	3655	32.1
<b>Türkiye Üretim Top.</b>	<b>21761</b>	<b>23529</b>	<b>8.1</b>
Dış Alım Toplam	460	305	-33.6
Dış Satım Toplam	61	248	309.9
<b>Türkiye Tüketimi Top.</b>	<b>22161</b>	<b>23586</b>	<b>6.4</b>



<sup>3</sup> [http://ytbs.teias.gov.tr/ytbs/frm\\_login.jsf](http://ytbs.teias.gov.tr/ytbs/frm_login.jsf)

### 3. Lisans Türleri ve Sahiplik Açısından Sektörel Durum<sup>4</sup>

Katılımcı Sayısı Listesi						
Lisans Tipi	Kamu			Özel		
	28.02.2017	31.03.2017	Değişim	28.02.2017	31.03.2017	Değişim
Üretim	4	4	0.00%	749	757	1.07%
Tedarik	1	1	0.00%	149	148	-0.67%
Görevli Tedarik	0	0	-	21	21	0.00%
İletim	1	1	0.00%	0	0	-
Dağıtım	0	0	-	21	21	0.00%
OSB Üretim	0	0	-	0	1	-

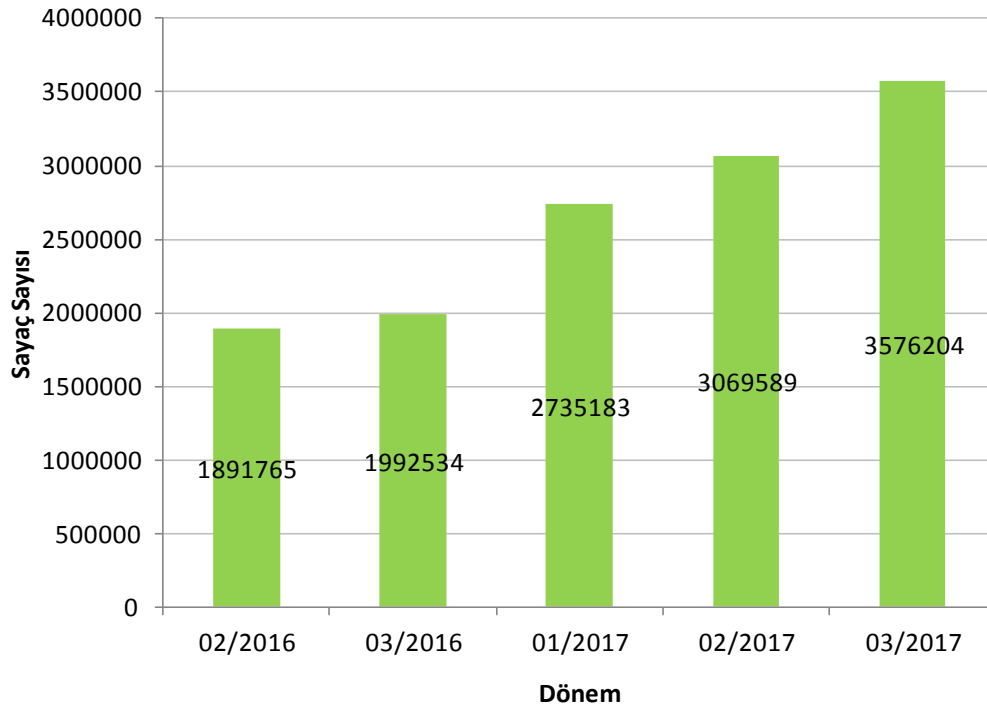


<sup>4</sup> <https://rapor.epias.com.tr/rapor/>

#### 4. Sayaç Sayısındaki Değişim<sup>5</sup>

Bu dönemde sayaç sayısı %16,50 oranında artmıştır.

Sayaç Sayısı Listesi	
Tarih	Sayaç Sayısı
02/2016	1891765
03/2016	1992534
01/2017	2735183
02/2017	3069589
03/2017	3576204



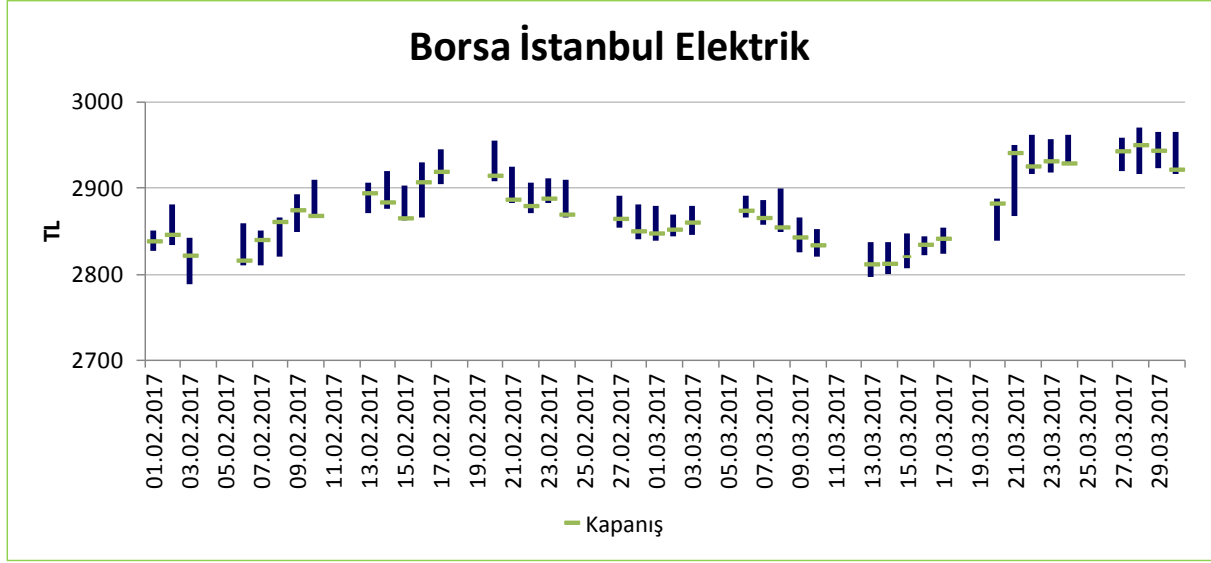
<sup>5</sup> <https://rapor.epias.com.tr/rapor/>



## 5. Borsa İstanbul Elektrik Fiyat Endeksi Verileri<sup>6</sup>

01/02/2017-31/03/2017 tarihleri arası Borsa İstanbul Elektrik fiyat endeksi verileri

En yüksek (Y): 2970,34; En düşük (D): 2788,44; Y-D = 181,90; Ortalama: 2875,28 TL

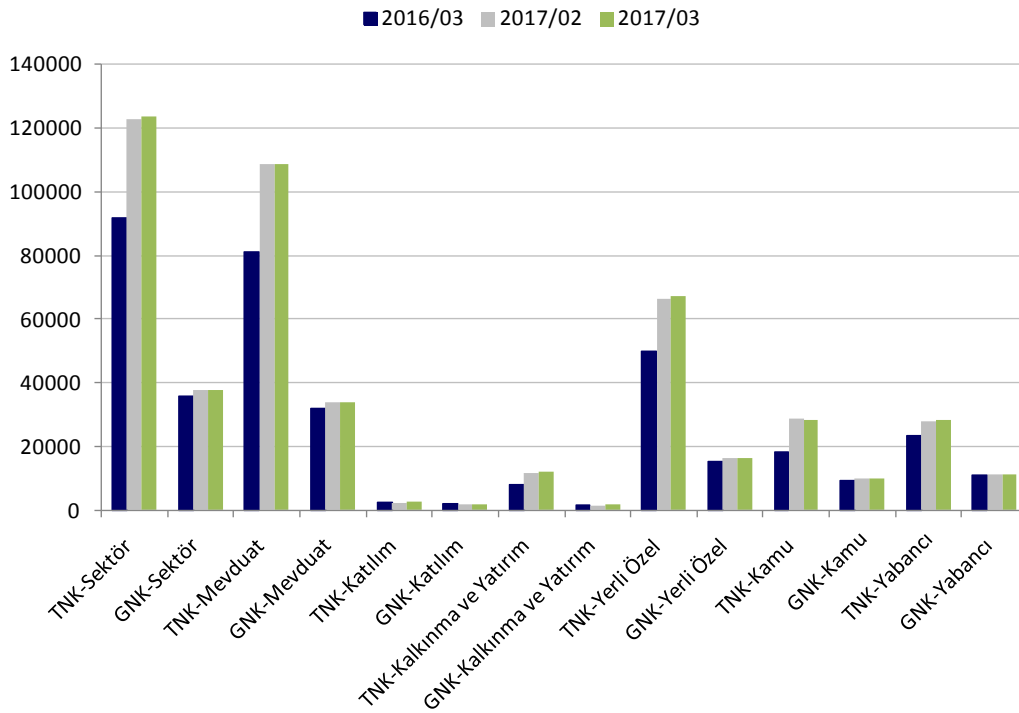


<sup>6</sup> <http://tr.investing.com/indices/ise-electricity>

## 6. BDDK Elektrik, Gaz ve Su Kaynakları Ürt. Dağt. San. Kredi Dağılımı<sup>7</sup>

Yıl/Ay	Birim: Milyon TL			Önceki Yıla Göre Değişim (%)	Önceki Aya Göre Değişim (%)
	2016/03	2017/02	2017/03		
TNK <sup>8</sup> -Sektör	91767	122926	123541	34.6%	0.5%
GNK <sup>9</sup> -Sektör	35888	37573	37801	5.3%	0.6%
TNK-Mevduat	81079	108631	108860	34.3%	0.2%
GNK-Mevduat	32102	33938	34110	6.3%	0.5%
TNK-Katılım	2422	2454	2532	4.5%	3.2%
GNK-Katılım	2088	2006	2014	-3.5%	0.4%
TNK-Kalkınma ve Yatırım	8266	11842	12149	47.0%	2.6%
GNK-Kalkınma ve Yatırım	1699	1629	1678	-1.2%	3.0%
TNK-Yerli Özel	49886	66434	67064	34.4%	0.9%
GNK-Yerli Özel	15446	16308	16479	6.7%	1.0%
TNK-Kamu	18378	28693	28240	53.7%	-1.6%
GNK-Kamu	9342	9796	10192	9.1%	4.0%
TNK-Yabancı	23503	27799	28238	20.1%	1.6%
GNK-Yabancı	11100	11469	11131	0.3%	-3.0%

Krediler (Milyon TL)



<sup>7</sup> <http://ebulten.bddk.org.tr/ABMVC/#>

<sup>8</sup> TNK: Toplam Nakdi Kredi

<sup>9</sup> GNK: Gayri Nakdi Kredi