

TÜRKİYE ELEKTRİK YATIRIMLARI 2017 MAYIS AYI ÖZET RAPORU

Dr. Ozan Soydaş (Enerji Yatırımları Dairesi Başkanlığı)

Bu rapor Enerji İşleri Genel Müdürlüğü Enerji Yatırımları Dairesi Başkanlığı tarafından hazırlanmıştır.

İçindekiler

Sayfa

1. Elektrik Üretim Yatırımları.....	1
2. Elektrik Üretim ve Tüketim Verileri.....	5
3. Lisans Türleri ve Sahiplik Açısından Sektörel Durum.....	6
4. Sayaç Sayısındaki Değişim	7
5. Borsa İstanbul Elektrik Fiyat Endeksi Verileri	8
6. BDDK Elektrik, Gaz ve Su Kaynakları Ürt. Dağıt. San. Kredi Dağılımı.....	9

Uyarı: Bu raporda kullanılan verilerin bir kısmı, ilgili kurum/kuruluşların söz konusu verileri yayımladığı internet sayfalarına referans verilerek kullanılmıştır. Bahsi geçen veriler geçici olup resmi verilerin ilgili kurum/kuruluşlardan temin edilmesi gerekmektedir.

1. Elektrik Üretim Yatırımları¹

2017 yılı Mayıs ayında 797 MW kurulu gücünde lisanslı elektrik üretim santrali işletmeye girmiş olup Elektrik Piyasasında Lisanssız Elektrik Üretimine İlişkin Yönetmelik kapsamında olan 1275 MW'lık kapasiteyle birlikte toplam kurulu güç 80035 MW değerine ulaşmıştır.

2016 yılı Mayıs ayında ise 469 MW kurulu gücünde lisanslı elektrik üretim santrali işletmeye girmiştir. 2016 Mayıs sonu Toplam Türkiye Kurulu gücü 75081 MW olarak gerçekleşmiştir.

Türkiye elektrik kurulu gücünde geçen yılın Mayıs ayı sonundaki kurulu güce oranla %6,60'lık artış gerçekleşmiştir.

01/05/2017 – 31/05/2017 Tarihleri Arasında (2017 Yılı Mayıs Ayı) İşletmeye Giren Lisanslı Santraller Listesi

SIRA NO	LİSANS TARİHİ	LİSANS SAYISI	ŞİRKET ADI	SANTRAL ADI	İL	YAKIT CİNSİ	İLAVE KURULU GÜÇ (MW _e)	GEÇİCİ KABUL TARİHİ
1	28.04.2011	EÜ/3191-6/1922	TAYF ENERJİ YATIRIM ÜRETİM VE TİCARET A.Ş.	ÖDEMİŞ RES	İZMİR	RES	9	04.05.2017
2	28.03.2012	EÜ/3749-2/2298	AİRRES ELEKTRİK ÜRETİM SANAYİ VE TİC. A.Ş.	AİRRES-4 RES	KIRKLARELİ	RES	12.8	05.05.2017
3	13.03.2003	EÜ/101-30/006	HAMİTABAT ELEKTRİK ÜRETİM VE TİC. A.Ş.	HAMİTABAT DGKÇS	KIRKLARELİ	DG	375	05.05.2017
4	06.08.2007	EÜ/1275-1/916	KUR ENERJİ ELEKTRİK ÜRETİM A.Ş.	SEYDİOĞLU REGÜLATÖRÜ VE HES	TRABZON	HES	2.28	09.05.2017
5	09.01.2014	EÜ/4817-12/02655	DÜZHAN ENERJİ YATIRIM ÜRETİM VE TİCARET A.Ş.	TİRE RES	İZMİR	RES	26.2	12.05.2017
6	05.07.2011	EÜ/3301-11/1991	AROVA RES ELEKTRİK ÜRETİM A.Ş.	YALOVA RES	YALOVA	RES	18	12.05.2017
7	10.09.2014	EÜ/5202-37/03108	ACWA GÜÇ ELEKTRİK İŞLETME VE YÖN. SAN. VE TİC. A.Ş.	ACWA POWER KIRIKKALE DGKÇS	KIRIKKALE	DG	295.7	17.05.2017
8	28.03.2012	EÜ/3749-2/2298	AİRRES ELEKTRİK ÜRETİM SANAYİ VE TİC. A.Ş.	AİRRES-4 RES	KIRKLARELİ	RES	0.6	18.05.2017

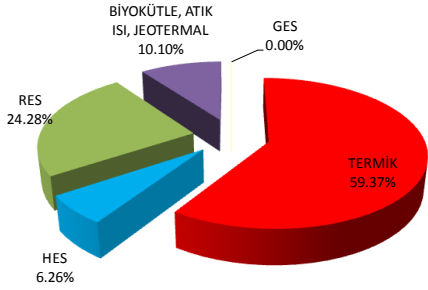
¹ Veriler geçici olup revize edilebilir.

SIRA NO	LİSANS TARİHİ	LİSANS SAYISI	ŞİRKET ADI	SANTRAL ADI	İL	YAKIT CİNSİ	İLAVE KURULU GÜÇ (MW _e)	GEÇİCİ KABUL TARİHİ
9	11.05.2010	EÜ/2557-2/1621	KARGI ENERJİ ÜRETİM VE TİC. A.Ş.	KARGI BARAJI VE HES	ESKİŞEHİR	HES	3.6	18.05.2017
10	09.02.2012	EÜ/3683-7/2239	BERGRES ELEKTRİK ÜRETİM A.Ş.	BERGRES RES	İZMİR	RES	41.15	26.05.2017
11	24.07.2008	EÜ/1690-2/1224	SUSURLUK ENERJİ A.Ş.	SUSURLUK RES	BALIKESİR	RES	12.5	30.05.2017
Toplam							797	

2016 Mayıs Ayında İşletmeye Giren Lisanslı Santraller

YAKIT TÜRÜ	KURULU GÜCÜ (MW)
TERMİK	278.700
HES	29.370
RES	113.963
BİYOKÜTLE, ATIK ISI, JEOTERMAL	47.410
GES	0.000
TOPLAM	469

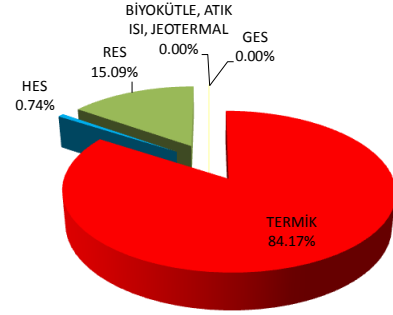
2016 YILI MAYIS AYI ENERJİ YATIRIMLARI



2017 Mayıs Ayında İşletmeye Giren Lisanslı Santraller

YAKIT TÜRÜ	KURULU GÜCÜ (MW)
TERMİK	670.700
HES	5.880
RES	120.250
BİYOKÜTLE, ATIK ISI, JEOTERMAL	0.000
GES	0.000
TOPLAM	797

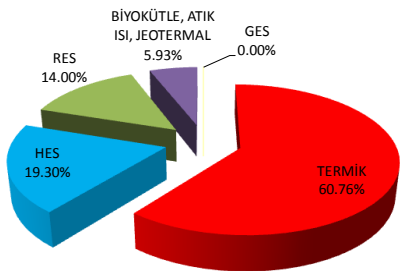
2017 YILI MAYIS AYI ENERJİ YATIRIMLARI



2016'nın ilk 5 Ayında İşletmeye Giren Lisanslı Santraller

YAKIT TÜRÜ	KURULU GÜCÜ (MW)
TERMİK	1144.380
HES	363.531
RES	263.698
BİYOKÜTLE, ATIK ISI, JEOTERMAL	111.773
GES	0.000
TOPLAM	1883

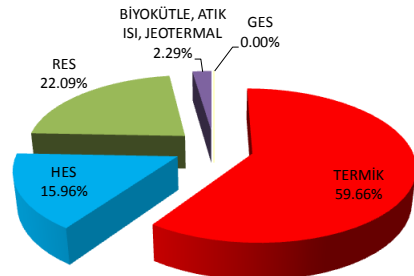
2016 YILI 5 AYLIK ENERJİ YATIRIMLARI



2017'nin ilk 5 Ayında İşletmeye Giren Lisanslı Santraller

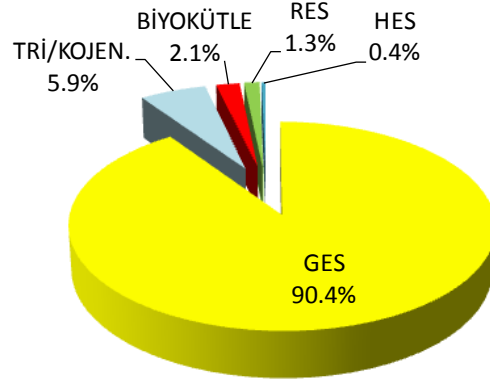
YAKIT TÜRÜ	KURULU GÜCÜ (MW)
TERMİK	1055.059
HES	282.190
RES	390.598
BİYOKÜTLE, ATIK ISI, JEOTERMAL	40.467
GES	0.000
TOPLAM	1768

2017 YILI 5 AYLIK ENERJİ YATIRIMLARI



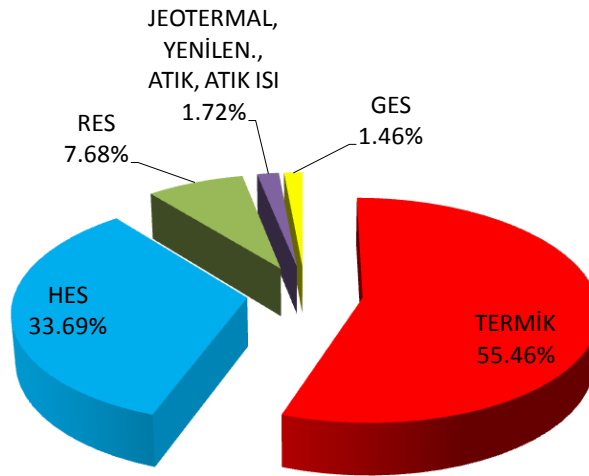
Elektrik Piyasasında Lisanssız Elektrik Üretimine İlişkin Yönetmelik Kapsamındaki Kapasite

KAYNAK	KURULU GÜCÜ (MW)
GES	1152.80
TRİ/KOJEN.	74.83
BİYOKÜTLE	26.19
RES	16.53
HES	4.52
TOPLAM	1275



31 Mayıs 2017 İtibarıyla Türkiye Toplam Kurulu Gücü Dağılımı²

KAYNAK	KURULU GÜCÜ (MW)
TERMİK	44384.30
HES	26966.85
RES	6145.49
JEOTERMAL, YENİLEN., ATIK, ATIK ISI	1372.62
GES	1165.70
TOPLAM	80035



² <http://www.teias.gov.tr/yukdagitim/kuruluguc.xls>

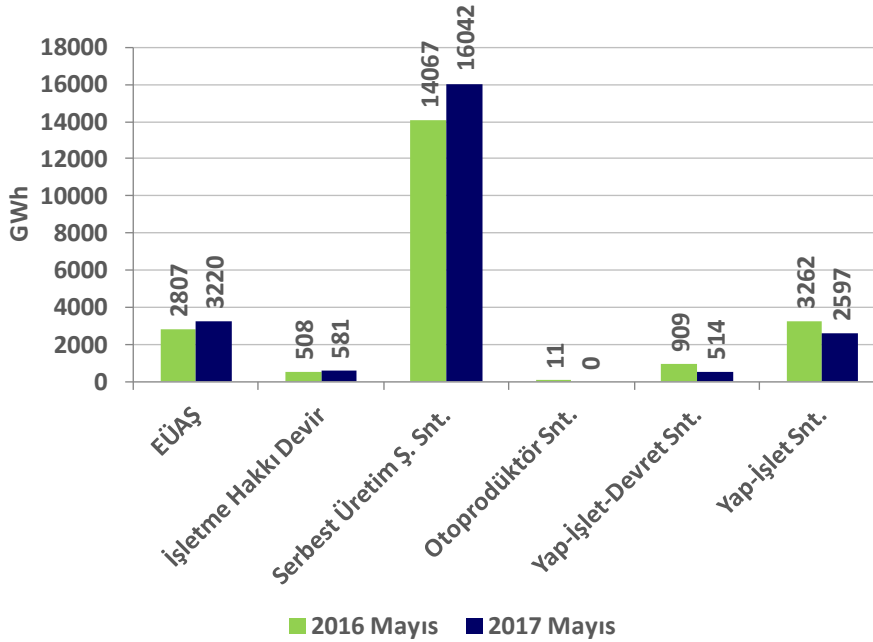
2. Elektrik Üretim ve Tüketim Verileri³

2016 yılı Mayıs ayı ile 2017 yılı Mayıs ayı elektrik üretim verileri karşılaştırıldığında %6,4'lük artış olmuştur. (2016 Mayıs ayı üretimi: **21564 GWh**, 2017 Mayıs ayı üretimi: **22954 GWh**)

Elektrik tüketim verileri karşılaştırıldığında ise %4,4'lük artış gözlenmektedir. (2016 Mayıs ayı tüketimi: **21900 GWh**, 2017 Mayıs ayı tüketimi: **22854 GWh**)

Kuruluşlar itibarıyla 2016 ve 2017 Mayıs Ayı Elektrik Üretim ve Tüketim Verileri

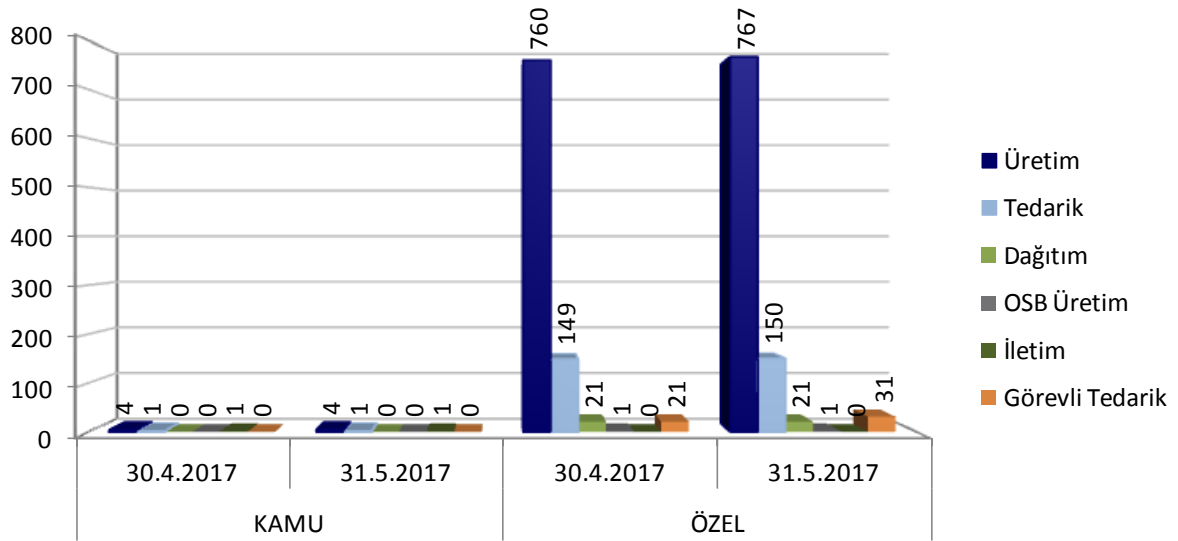
KURULUŞLAR	Birim : GWh		Değişim (%)
	2016 Mayıs	2017 Mayıs	
EÜAŞ	2807	3220	14.7
İşletme Hakkı Devir	508	581	14.4
Serbest Üretim Ş. Snt.	14067	16042	14.0
Otoprodüktör Snt.	11	0	-100.0
Yap-İşlet-Devret Snt.	909	514	-43.5
Yap-İşlet Snt.	3262	2597	-20.4
Türkiye Üretim Top.	21564	22954	6.4
Dış Alım Toplam	395	231	-41.6
Dış Satım Toplam	59	331	461.7
Türkiye Tüketimi Top.	21900	22854	4.4



³ http://ytbs.teias.gov.tr/ytbs/frm_login.isf

3. Lisans Türleri ve Sahiplik Açısından Sektörel Durum⁴

Katılımcı Sayısı Listesi						
Lisans Tipi	Kamu			Özel		
	30.4.2017	31.5.2017	Değişim	30.4.2017	31.5.2017	Değişim
Üretim	4	4	0.00%	760	767	0.92%
Tedarik	1	1	0.00%	149	150	0.67%
Dağıtım	0	0	-	21	21	0.00%
OSB Üretim	0	0	-	1	1	0.00%
İletim	1	1	0.00%	0	0	-
Görevli Tedarik	0	0	-	21	31	47.62%

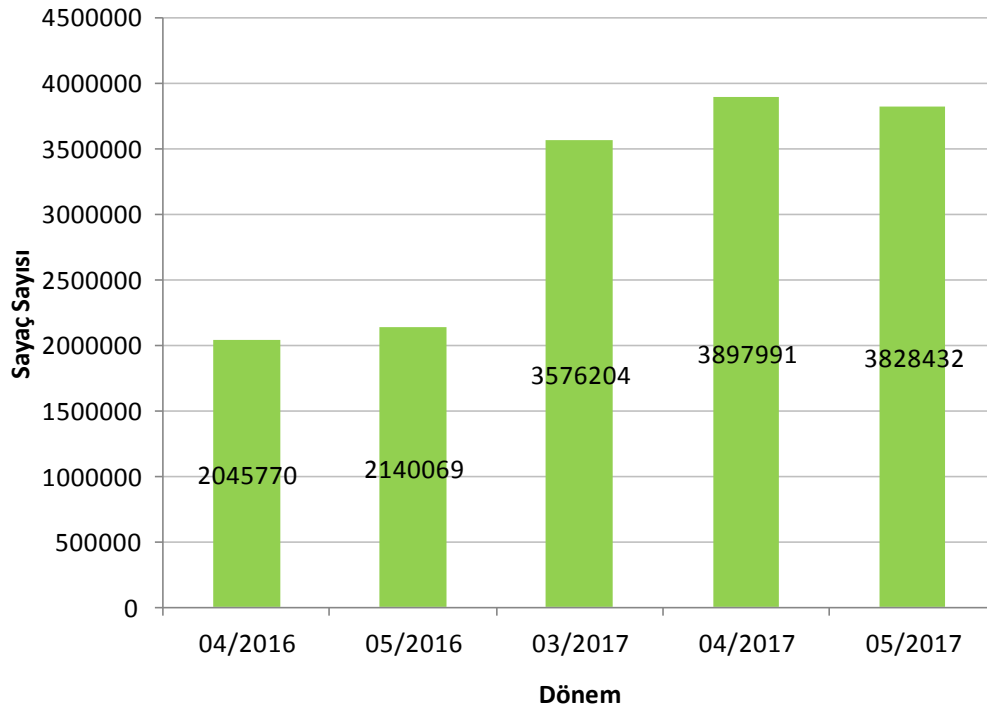


⁴ <https://rapor.epias.com.tr/rapor/>

4. Sayaç Sayısındaki Değişim⁵

Bu dönemde sayaç sayısı %1,78 oranında azalmıştır.

Sayaç Sayısı Listesi	
Tarih	Sayaç Sayısı
04/2016	2045770
05/2016	2140069
03/2017	3576204
04/2017	3897991
05/2017	3828432

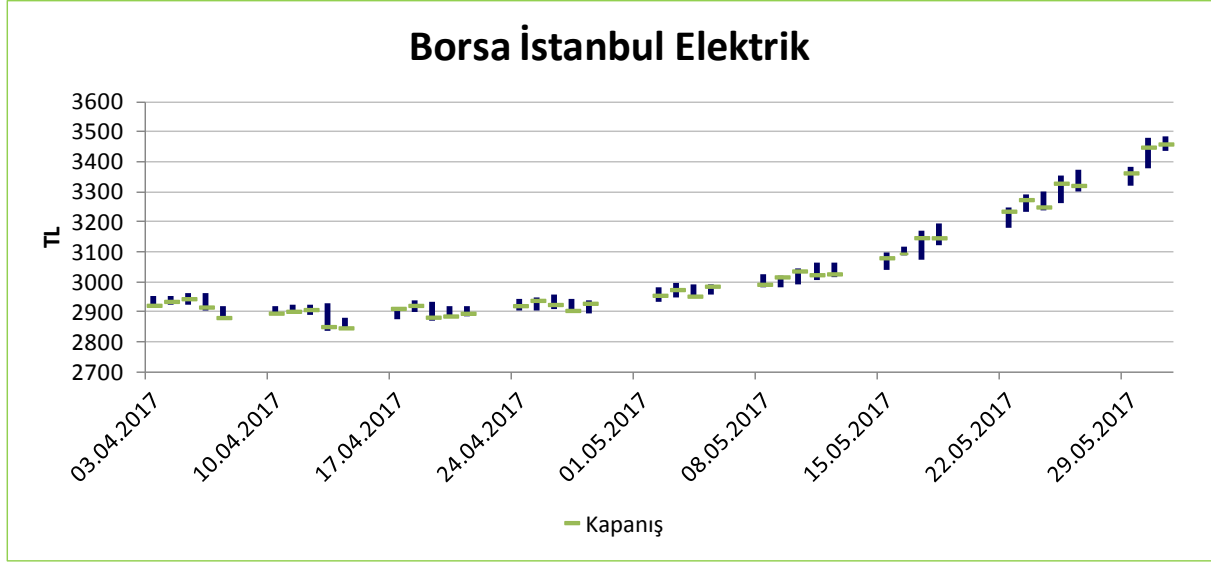


⁵ <https://rapor.epias.com.tr/rapor/>

5. Borsa İstanbul Elektrik Fiyat Endeksi Verileri⁶

01/04/2017-31/05/2017 tarihleri arası Borsa İstanbul Elektrik fiyat endeksi verileri

En yüksek (Y): 3483,94; En düşük (D): 2838,71; Y-D = 645,23; Ortalama: 3030,54 TL

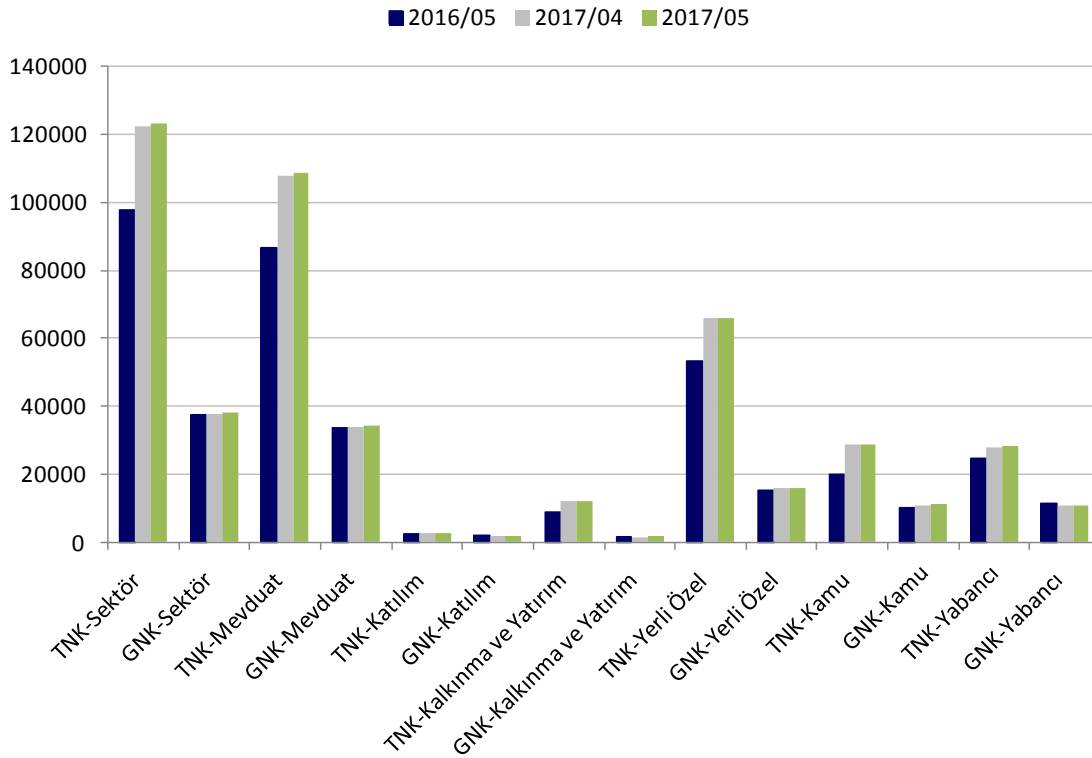


⁶ <http://tr.investing.com/indices/ise-electricity>

6. BDDK Elektrik, Gaz ve Su Kaynakları Ürt. Dağıt. San. Kredi Dağılımı⁷

Yıl/Ay	Birim: Milyon TL			Önceki Yıla Göre Değişim (%)	Önceki Aya Göre Değişim (%)
	2016/05	2017/04	2017/05		
TNK ⁸ -Sektör	97923	122514	123100	25.7%	0.5%
GNK ⁹ -Sektör	37370	37744	38193	2.2%	1.2%
TNK-Mevduat	86702	107934	108516	25.2%	0.5%
GNK-Mevduat	33757	34122	34435	2.0%	0.9%
TNK-Katılım	2494	2594	2576	3.3%	-0.7%
GNK-Katılım	2059	1968	2020	-1.9%	2.6%
TNK-Kalkınma ve Yatırım	8727	11986	12008	37.6%	0.2%
GNK-Kalkınma ve Yatırım	1553	1653	1738	11.9%	5.1%
TNK-Yerli Özel	53215	65763	66111	24.2%	0.5%
GNK-Yerli Özel	15474	16043	16182	4.6%	0.9%
TNK-Kamu	20129	28732	28824	43.2%	0.3%
GNK-Kamu	10246	11000	11191	9.2%	1.7%
TNK-Yabancı	24579	28019	28165	14.6%	0.5%
GNK-Yabancı	11650	10701	10821	-7.1%	1.1%

Krediler (Milyon TL)



⁷ <http://ebulten.bddk.org.tr/ABMVC/#>

⁸ TNK: Toplam Nakdi Kredi

⁹ GNK: Gayri Nakdi Kredi