

TÜRKİYE ELEKTRİK YATIRIMLARI 2017 OCAK AYI ÖZET RAPORU

Dr. Ozan Soydaş (Enerji Yatırımları Dairesi Başkanlığı)

Bu rapor Enerji İşleri Genel Müdürlüğü Enerji Yatırımları Dairesi Başkanlığı tarafından hazırlanmıştır.

İçindekiler

Sayfa

1. Elektrik Üretim Yatırımları.....	1
2. Elektrik Üretim ve Tüketim Verileri.....	5
3. Lisans Türleri ve Sahiplik Açısından Sektörel Durum.....	6
4. Sayaç Sayısındaki Değişim	7
5. Borsa İstanbul Elektrik Fiyat Endeksi Verileri	8
6. BDDK Elektrik, Gaz ve Su Kaynakları Ürt. Dağıt. San. Kredi Dağılımı.....	9

Uyarı: Bu raporda kullanılan verilerin bir kısmı, ilgili kurum/kuruluşların söz konusu verileri yayımladığı internet sayfalarına referans verilerek kullanılmıştır. Bahsi geçen veriler geçici olup resmi verilerin ilgili kurum/kuruluşlardan temin edilmesi gerekmektedir.

1. Elektrik Üretim Yatırımları¹

2017 yılı Ocak ayında **104 MW** kurulu gücünde lisanslı elektrik üretim santrali işletmeye girmiş olup Elektrik Piyasasında Lisanssız Elektrik Üretimine İlişkin Yönetmelik kapsamında olan **948 MW**'lık kapasiteyle birlikte toplam kurulu güç **78530 MW** değerine ulaşmıştır.

2016 yılı Ocak ayında ise **237 MW** kurulu gücünde lisanslı elektrik üretim santrali işletmeye girmiştir. 2016 Ocak sonu Toplam Türkiye Kurulu gücü **73427 MW** olarak gerçekleşmiştir.

Türkiye elektrik kurulu gücünde geçen yılın Ocak ayı sonundaki kurulu güce oranla **%6,95**'lik artış gerçekleşmiştir.

01/01/2017 – 31/01/2017 Tarihleri Arasında (2017 Yılı Ocak Ayı) İşletmeye Giren Lisanslı Santraller Listesi

SIRA NO	LİSANS TARİHİ	LİSANS SAYISI	ŞİRKET ADI	SANTRAL ADI	İL	YAKIT CİNSİ	İLAVE KURULU GÜÇ (MW _e)	GEÇİCİ KABUL TARİHİ
1	11.11.2011	EÜ/3490-13/2137	AYSU ENERJİ SAN. VE TİC. A.Ş.	KARADERE RES	KIRKLARELİ	RES	3.2	06.01.2017
2	26.06.2013	EÜ/4468-1/02621	YUMRUTEPE ENERJİ ÜRETİM A.Ş.	YUMRUTEPE REGÜLATÖRÜ VE HES	GİRESUN	HES	5.055	06.01.2017
3	17.04.2014	EÜ/4969-204/02904	KARDEMİR KARABÜK DEMİR ÇELİK SAN. VE TİC. A.Ş.	KARDEMİR TERMİK-KOJENERASYON SANTRALİ	KARABÜK	KÖMÜR+DİĞER	50	06.01.2017
4	24.07.2006	EÜ/840-2/666	ATABEY ENERJİ ÜRETİM SAN. VE TİC. A.Ş.	UZUNDERE II REGÜLATÖRÜ VE HES (ÇATALDERE III HES)	RİZE	HES	5.647	13.01.2017
5	17.03.2016	EÜ/6153-17/03462	BUPİLİÇ ENTEGRE GIDA SANAYİ VE TİCARET A.Ş.	BUPİLİÇ SANTRALİ	BALIKESİR	DG	2	20.01.2017
6	19.06.2014	EÜ/5060-2/03039	REİS RS ENERJİ ELEKTRİK ÜRETİMİ MOTORLU ARAÇLAR TÜTÜN ÜRÜN. DAĞ. PAZ. SAN. VE TİC. A.Ş.	ÇAYALTI REGÜLATÖRÜ VE HES (1. SANTRAL)	ZONGULDAK	HES	3.12	20.01.2017
7	28.10.2015	EÜ/5843-15/03374	GARET ENERJİ ÜRETİM VE TİC. A.Ş.	KIRKAĞAÇ RES	MANİSA	RES	11.4	27.01.2017
8	16.03.2011	EÜ/3118-6/1872	OLGU ENERJİ YATIRIM ÜRETİM VE TİC. A.Ş.	DİNAR RES	AFYONKARAHİSAR	RES	9.29	27.01.2017

¹ Veriler geçici olup revize edilebilir.

SIRA NO	LİSANS TARİHİ	LİSANS SAYISI	ŞİRKET ADI	SANTRAL ADI	İL	YAKIT CİNSİ	İLAVE KURULU GÜÇ (MW _e)	GEÇİCİ KABUL TARİHİ
9	09.11.2006	EÜ/973-2/739	AKENERJİ ELEKTRİK ÜRETİM A.Ş.	AYYILDIZ RES	BALIKESİR	RES	13.2	27.01.2017
10	26.01.2011	EÜ/3053-6/1800	ALES ELEKTRİK ÜRETİM VE TİC. A.Ş.	ALES DOĞAL GAZ KOMBİNE ÇEVİRİM SANTRALİ	AYDIN	DG	1	27.01.2017
Toplam							104	

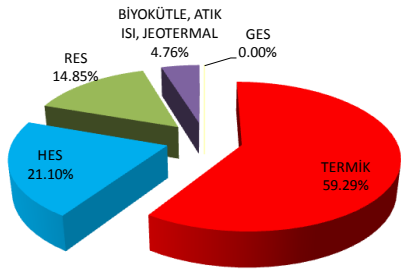
2016 Ocak Ayında İşletmeye Giren Lisanslı Santraller

YAKIT TÜRÜ	KURULU GÜCÜ (MW)
TERMİK	140.50
HES	50.00
RES	35.20
BİYOKÜTLE, ATIK ISI, JEOTERMAL	11.27
GES	0.00
TOPLAM	237

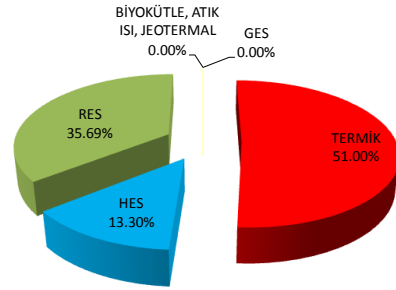
2017 Ocak Ayında İşletmeye Giren Lisanslı Santraller

YAKIT TÜRÜ	KURULU GÜCÜ (MW)
TERMİK	53.00
HES	13.82
RES	37.09
BİYOKÜTLE, ATIK ISI, JEOTERMAL	0.00
GES	0.00
TOPLAM	104

2016 YILI OCAK AYI ENERJİ YATIRIMLARI

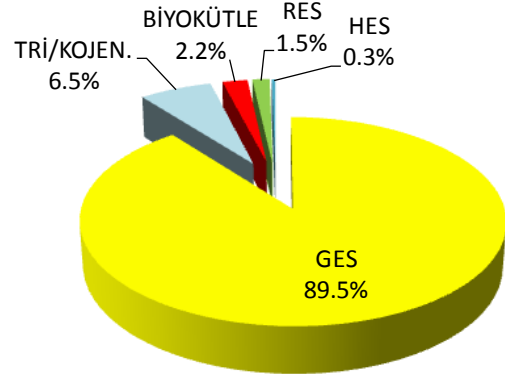


2017 YILI OCAK AYI ENERJİ YATIRIMLARI



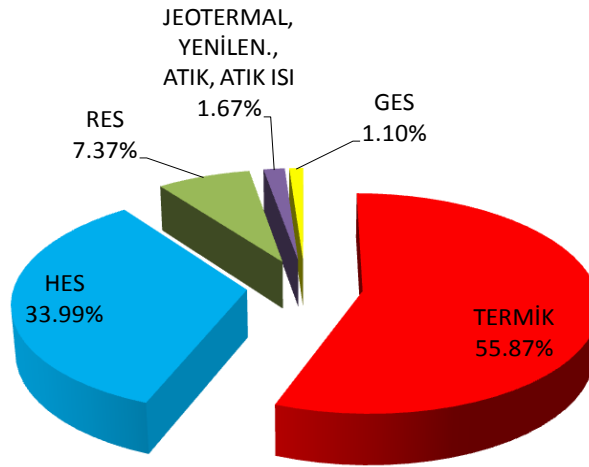
Elektrik Piyasasında Lisanssız Elektrik Üretimine İlişkin Yönetmelik Kapsamındaki Kapasite

KAYNAK	KURULU GÜCÜ (kW)
GES	847731.00
TRİ/KOJEN.	61629.00
BİYOKÜTLE	21315.00
RES	13929.00
HES	2930.00
TOPLAM	947534



31 Ocak 2017 İtibarıyla Türkiye Toplam Kurulu Gücü Dağılımı²

KAYNAK	KURULU GÜCÜ (MW)
TERMİK	43875.14
HES	26694.92
RES	5789.39
JEOTERMAL, YENİLEN., ATIK, ATIK ISI	1309.54
GES	860.63
TOPLAM	78530



² <http://www.teias.gov.tr/yukdagitim/kuruluguc.xls>

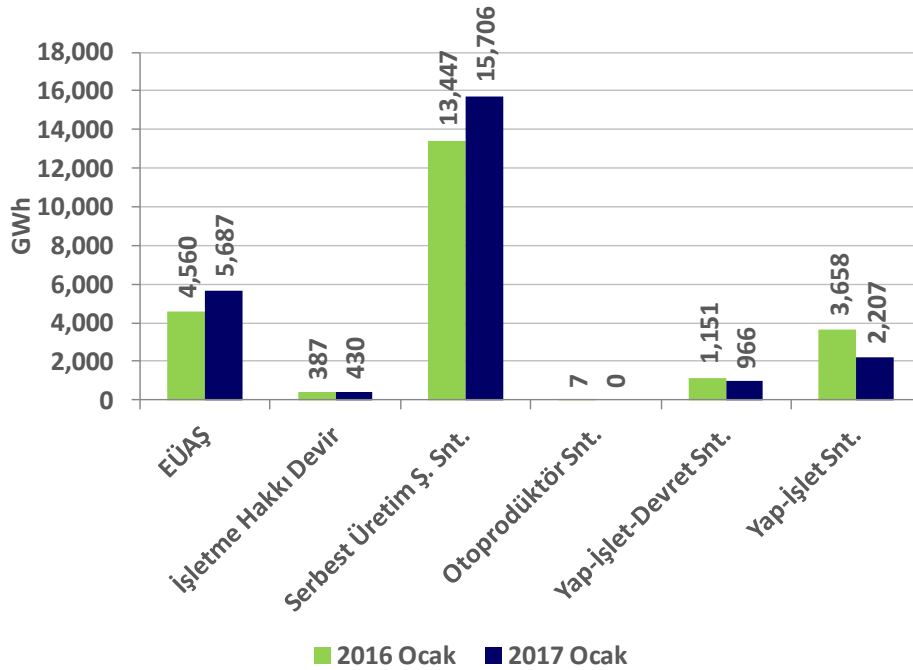
2. Elektrik Üretim ve Tüketim Verileri³

2016 yılı Ocak ayı ile 2017 yılı Ocak ayı elektrik üretim verileri karşılaştırıldığında %7,7'lik artış olmuştur. (2016 Ocak ayı üretimi: **23210 GWh**, 2017 Ocak ayı üretimi: **24996 GWh**)

Elektrik tüketim verileri karşılaştırıldığında ise %5,8'lik artış gözlenmektedir. (2016 Ocak ayı tüketimi: **23726 GWh**, 2017 Ocak ayı tüketimi: **25103 GWh**)

Kuruluşlar itibarıyla 2016 ve 2017 Ocak Ayı Elektrik Üretim ve Tüketim Verileri

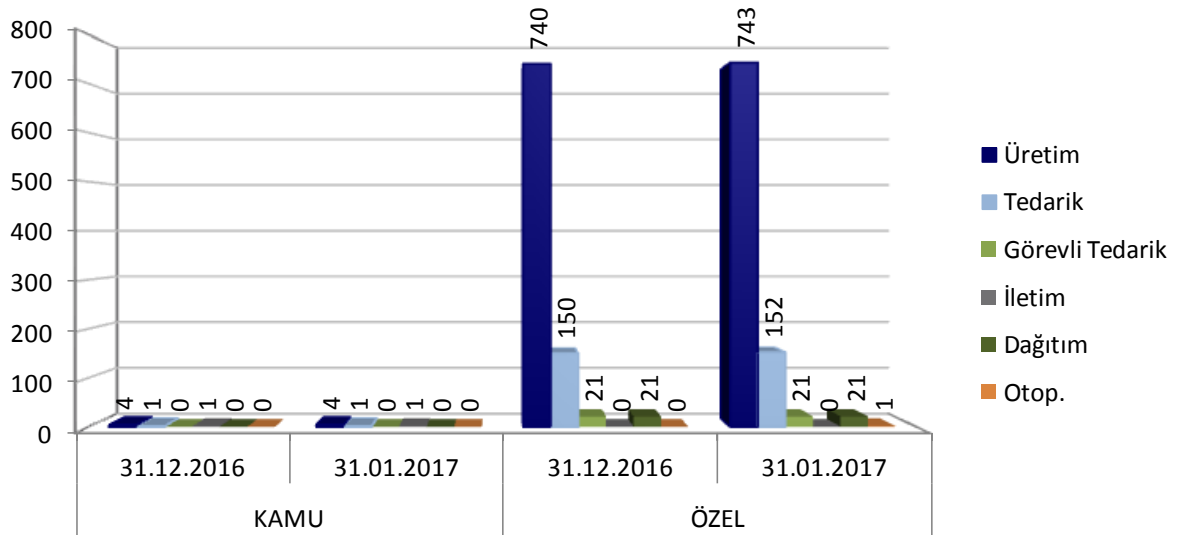
KURULUŞLAR	Birim : GWh		Değişim (%)
	2016 Ocak	2017 Ocak	
EÜAŞ	4560	5687	24.7
İşletme Hakkı Devir	387	430	11.3
Serbest Üretim Ş. Snt.	13447	15706	16.8
Otoprodüktör Snt.	7	0	-100.0
Yap-İşlet-Devret Snt.	1151	966	-16.1
Yap-İşlet Snt.	3658	2207	-39.7
Türkiye Üretim Top.	23210	24996	7.7
Dış Alım Toplam	705	340	-51.8
Dış Satım Toplam	189	234	23.8
Türkiye Tüketimi Top.	23726	25103	5.8



³ http://ytbs.teias.gov.tr/ytbs/frm_login.jsf

3. Lisans Türleri ve Sahiplik Açısından Sektörel Durum⁴

Katılımcı Sayısı Listesi						
Lisans Tipi	Kamu			Özel		
	31.12.2016	31.01.2017	Değişim	31.12.2016	31.01.2017	Değişim
Üretim	4	4	0.00%	740	743	0.41%
Tedarik	1	1	0.00%	150	152	1.33%
Görevli Tedarik	0	0	-	21	21	0.00%
İletim	1	1	0.00%	0	0	-
Dağıtım	0	0	-	21	21	0.00%
Otop.	0	0	-	0	1	-

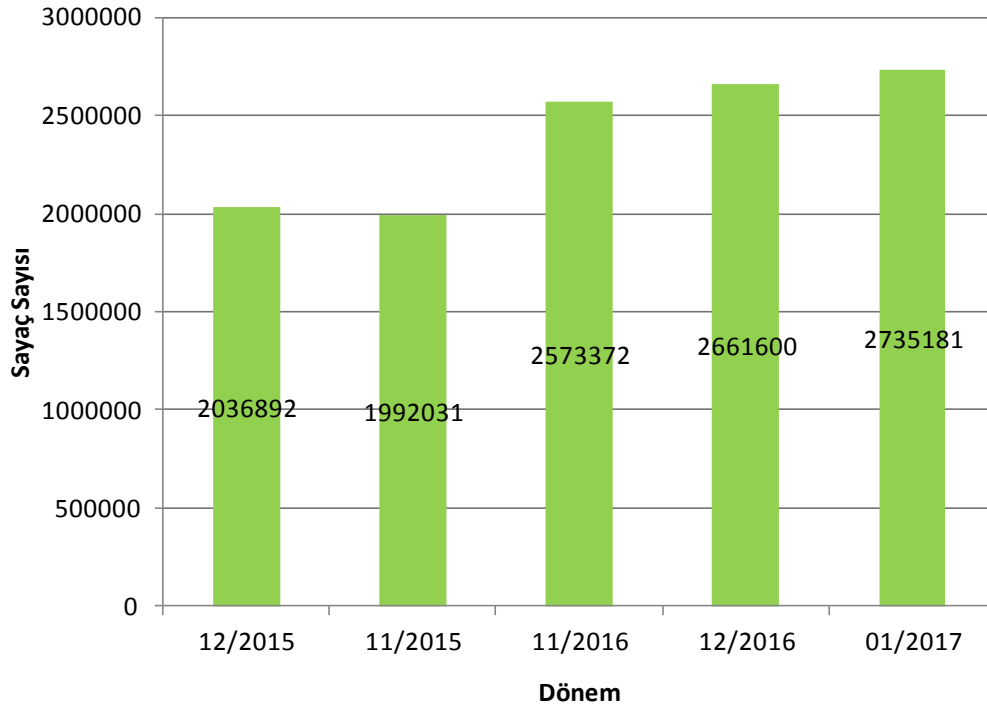


⁴ <https://rapor.epias.com.tr/rapor/>

4. Sayaç Sayısındaki Değişim⁵

Bu dönemde sayaç sayısı %2,76 oranında artmıştır.

Sayaç Sayısı Listesi	
Tarih	Sayaç Sayısı
12/2015	2036892
11/2015	1992031
11/2016	2573372
12/2016	2661600
01/2017	2735181

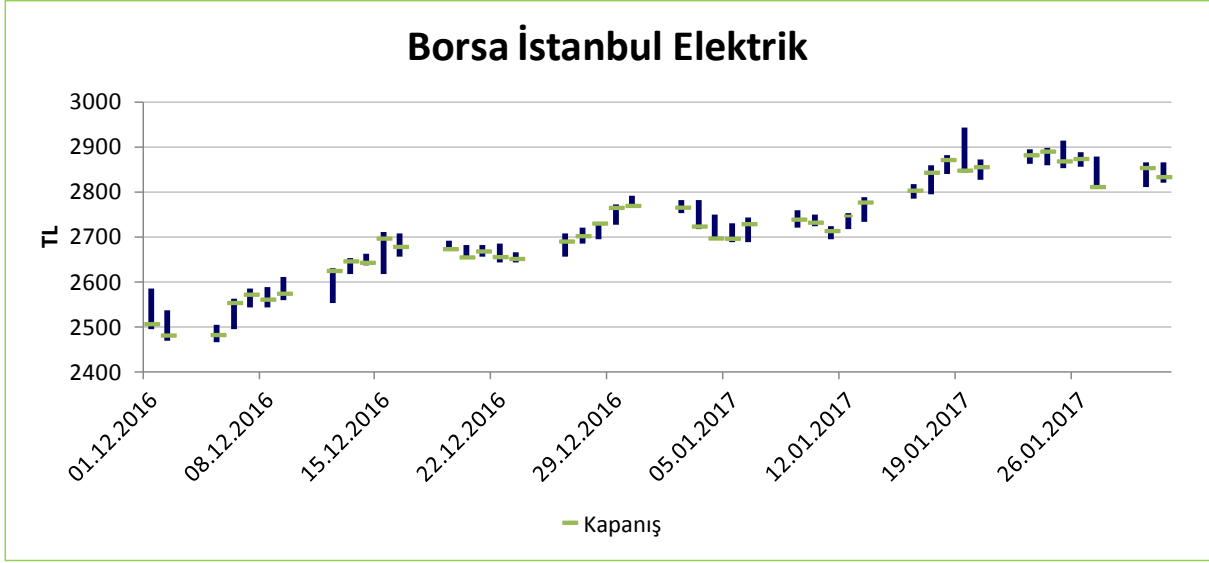


⁵ <https://rapor.epias.com.tr/rapor/>

5. Borsa İstanbul Elektrik Fiyat Endeksi Verileri⁶

01/12/2017-31/01/2017 tarihleri arası Borsa İstanbul Elektrik fiyat endeksi verileri

En yüksek (Y): 2941,81; En düşük (D): 2465,32; Y-D = 476,49; Ortalama: 2717,15 TL

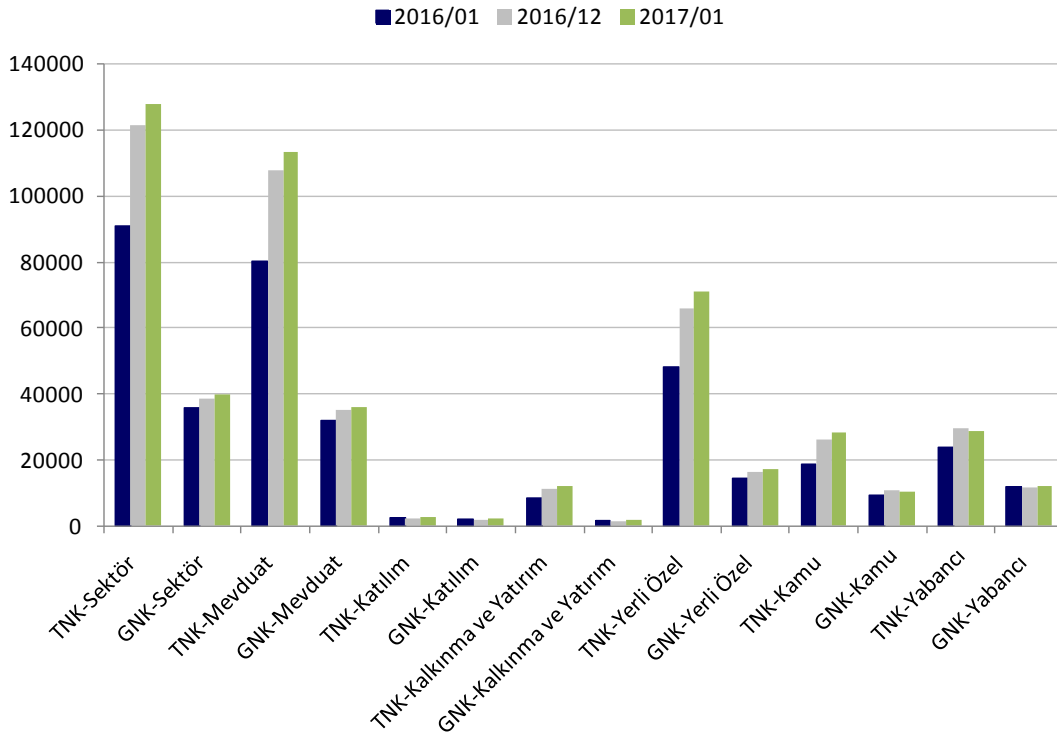


⁶ <http://tr.investing.com/indices/ise-electricity>

6. BDDK Elektrik, Gaz ve Su Kaynakları Ürt. Dağt. San. Kredi Dağılımı⁷

Yıl/Ay	Birim: Milyon TL			Önceki Yıla Göre Değişim (%)	Önceki Aya Göre Değişim (%)
	2016/01	2016/12	2017/01		
TNK ⁸ -Sektör	91120	121603	128078	40.6%	5.3%
GNK ⁹ -Sektör	35734	38805	39868	11.6%	2.7%
TNK-Mevduat	80231	107862	113149	41.0%	4.9%
GNK-Mevduat	31898	35116	36045	13.0%	2.6%
TNK-Katılım	2424	2425	2602	7.3%	7.3%
GNK-Katılım	2166	2051	2110	-2.6%	2.9%
TNK-Kalkınma ve Yatırım	8465	11316	12327	45.6%	8.9%
GNK-Kalkınma ve Yatırım	1670	1639	1712	2.6%	4.5%
TNK-Yerli Özel	48414	66047	70941	46.5%	7.4%
GNK-Yerli Özel	14301	16194	17117	19.7%	5.7%
TNK-Kamu	18758	26108	28150	50.1%	7.8%
GNK-Kamu	9455	10906	10542	11.5%	-3.3%
TNK-Yabancı	23948	29448	28987	21.0%	-1.6%
GNK-Yabancı	11978	11705	12208	1.9%	4.3%

Krediler (Milyon TL)



⁷ <http://ebulten.bddk.org.tr/ABMVC/#>

⁸ TNK: Toplam Nakdi Kredi

⁹ GNK: Gayri Nakdi Kredi