

TÜRKİYE ELEKTRİK YATIRIMLARI 2017 TEMMUZ AYI ÖZET RAPORU

Dr. Ozan Soydaş (Enerji Yatırımları Dairesi Başkanlığı)

Bu rapor Enerji İşleri Genel Müdürlüğü Enerji Yatırımları Dairesi Başkanlığı tarafından hazırlanmıştır.

İçindekiler

Sayfa

1. Elektrik Üretim Yatırımları.....	1
2. Elektrik Üretim ve Tüketim Verileri.....	5
3. Lisans Türleri ve Sahiplik Açısından Sektörel Durum.....	6
4. Sayaç Sayısındaki Değişim	7
5. Borsa İstanbul Elektrik Fiyat Endeksi Verileri	8
6. BDDK Elektrik, Gaz ve Su Kaynakları Ürt. Dağıt. San. Kredi Dağılımı.....	9

Uyarı: Bu raporda kullanılan verilerin bir kısmı, ilgili kurum/kuruluşların söz konusu verileri yayımladığı internet sayfalarına referans verilerek kullanılmıştır. Bahsi geçen veriler geçici olup resmi verilerin ilgili kurum/kuruluşlardan temin edilmesi gerekmektedir.

1. Elektrik Üretim Yatırımları¹

2017 yılı Temmuz ayında **82 MW** kurulu gücünde lisanslı elektrik üretim santrali işletmeye girmiş olup Elektrik Piyasasında Lisanssız Elektrik Üretimine İlişkin Yönetmelik kapsamında olan **1612 MW**'lık kapasiteyle birlikte toplam kurulu güç **80546 MW** değerine ulaşmıştır.

2016 yılı Temmuz ayında ise **427 MW** kurulu gücünde lisanslı elektrik üretim santrali işletmeye girmiştir. 2016 Temmuz sonu Toplam Türkiye Kurulu gücü **77037 MW** olarak gerçekleşmiştir.

Türkiye elektrik kurulu gücünde geçen yılın Temmuz ayı sonundaki kurulu güce oranla **%4,55**'lik artış gerçekleşmiştir.

01/07/2017 – 31/07/2017 Tarihleri Arasında (2017 Yılı Temmuz Ayı) İşletmeye Giren Lisanslı Santraller Listesi

SIRA NO	LİSANS TARİHİ	LİSANS SAYISI	ŞİRKET ADI	SANTRAL ADI	İL	YAKIT CİNSİ	İLAVE KURULU GÜÇ (MW _e)	GEÇİCİ KABUL TARİHİ
1	20.03.2003	EÜ/4315-4/02582	ÇAĞLAYAN-SU ELEKTRİK ÜRETİM LTD. ŞTİ.	ÇAĞLAYAN REGÜLATÖRÜ VE HES	ADYAMAN	HES	10.09	07.07.2017
2	08.10.2015	EÜ/5821-2/03347	KÖRFEZ ENERJİ SAN. VE TİC. A.Ş.	DİLOVASI ÇÖP BİYOGAZ SANTRALİ	KOCAELİ	BİYOKÜTLE (ÇÖP GAZI)	1.063	13.07.2017
3	29.09.2011	EÜ/3433-9/2084	DERNE TEMİZ ENERJİ ÜRETİM A.Ş.	FATMA RES	MUĞLA	RES	14	14.07.2017
4	17.04.2014	EÜ/4969-127/02827	İSKENDERUN DEMİR VE ÇELİK A.Ş.	İSKENDERUN DEMİR VE ÇELİK TERMİK KUVVET SANTRALİ	HATAY	FO/KG/YFG	23.646	15.07.2017
5	20.03.2013	EÜ/4315-2/02577	ALBE DOĞALGAZ DAĞITIM VE ELEKTRİK ENERJİSİ ÜRETİM A.Ş.	ALBE-I BİYOGAZ SANTRALİ	ANKARA	BİYOKÜTLE (TAR./HAYV. ATIK)	1.204	17.07.2017
6	24.07.2008	EÜ/1690-4/1226	TOKAT ENERJİ A.Ş.	KİLLİK RES	TOKAT	RES	21	21.07.2017
7	03.09.2015	EÜ/5763-10/03337	2M ELEKTRİK ÜRETİM SAN. VE TİC. A.Ş.	TRABZON RİZE ÇÖP GAZI SANTRALİ	TRABZON	BİYOKÜTLE (ÇÖP GAZI)	1.413	26.07.2017
8	12.09.2007	EÜ/1309-3/945	ALİZE ENERJİ ELEKTRİK ÜRETİM A.Ş.	KUYUCAK RES	MANİSA	RES	4.7	27.07.2017

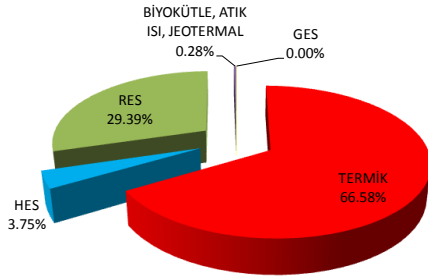
¹ Veriler geçici olup revize edilebilir.

SIRA NO	LİSANS TARİHİ	LİSANS SAYISI	ŞİRKET ADI	SANTRAL ADI	İL	YAKIT CİNSİ	İLAVE KURULU GÜÇ (MW _e)	GEÇİCİ KABUL TARİHİ
9	01.05.2014	EÜ/4991-9/02971	PETKİM PETROKİMYA HOLDİNG A.Ş.	PETKİM RES	İZMİR	RES	4.412	27.07.2017
Toplam							82	

2016 Temmuz Ayında İşletmeye Giren Lisanslı Santraller

YAKIT TÜRÜ	KURULU GÜCÜ (MW)
TERMİK	284.200
HES	16.015
RES	125.450
BİYOKÜTLE, ATIK ISI, JEOTERMAL	1.200
GES	0.000
TOPLAM	427

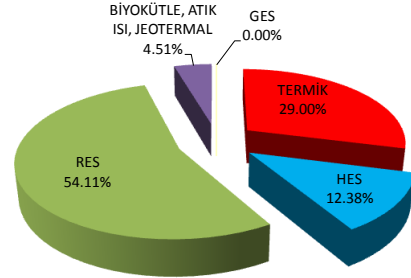
2016 YILI TEMMUZ AYI ENERJİ YATIRIMLARI



2017 Temmuz Ayında İşletmeye Giren Lisanslı Santraller

YAKIT TÜRÜ	KURULU GÜCÜ (MW)
TERMİK	23.646
HES	10.090
RES	44.112
BİYOKÜTLE, ATIK ISI, JEOTERMAL	3.680
GES	0.000
TOPLAM	82

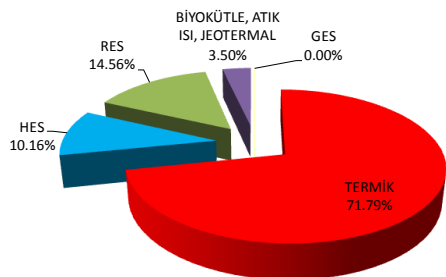
2017 YILI TEMMUZ AYI ENERJİ YATIRIMLARI



2016'nın ilk 7 Ayında İşletmeye Giren Lisanslı Santraller

YAKIT TÜRÜ	KURULU GÜCÜ (MW)
TERMİK	2784.196
HES	394.141
RES	564.518
BİYOKÜTLE, ATIK ISI, JEOTERMAL	135.633
GES	0.000
TOPLAM	3878

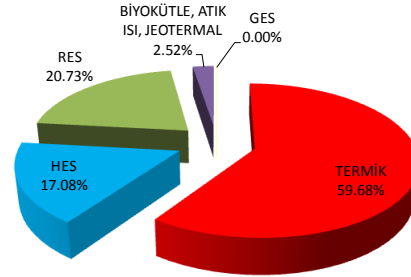
2016 YILI 7 AYLIK ENERJİ YATIRIMLARI



2017'nin ilk 7 Ayında İşletmeye Giren Lisanslı Santraller

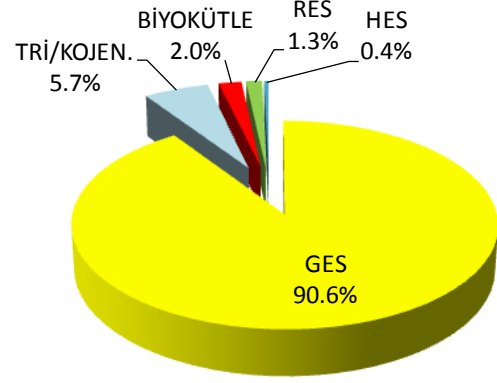
YAKIT TÜRÜ	KURULU GÜCÜ (MW)
TERMİK	1283.850
HES	367.408
RES	445.860
BİYOKÜTLE, ATIK ISI, JEOTERMAL	54.147
GES	0.000
TOPLAM	2151

2017 YILI 7 AYLIK ENERJİ YATIRIMLARI



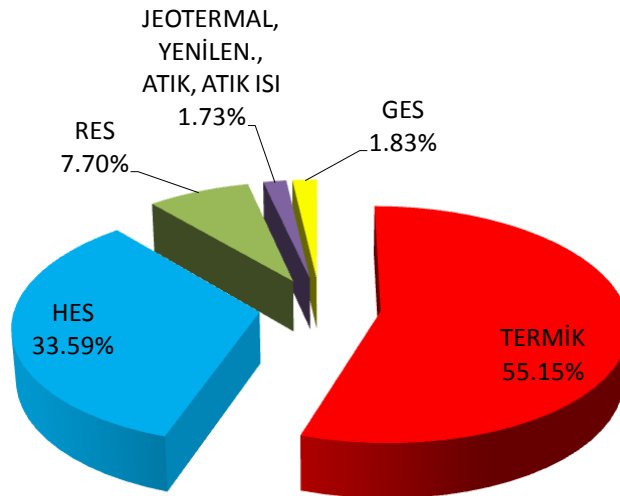
Elektrik Piyasasında Lisanssız Elektrik Üretimine İlişkin Yönetmelik Kapsamındaki Kapasite

KAYNAK	KURULU GÜCÜ (MW)
GES	1460.10
TRİ/KOJEN.	91.55
BİYOKÜTLE	32.42
RES	21.48
HES	6.14
TOPLAM	1612



31 Temmuz 2017 İtibarıyla Türkiye Toplam Kurulu Gücü Dağılımı²

KAYNAK	KURULU GÜCÜ (MW)
TERMİK	44421.41
HES	27053.69
RES	6205.71
JEOTERMAL, YENİLEN., ATIK, ATIK ISI	1392.52
GES	1473.00
TOPLAM	80546



² <http://www.teias.gov.tr/yukdagitim/kuruluguc.xls>

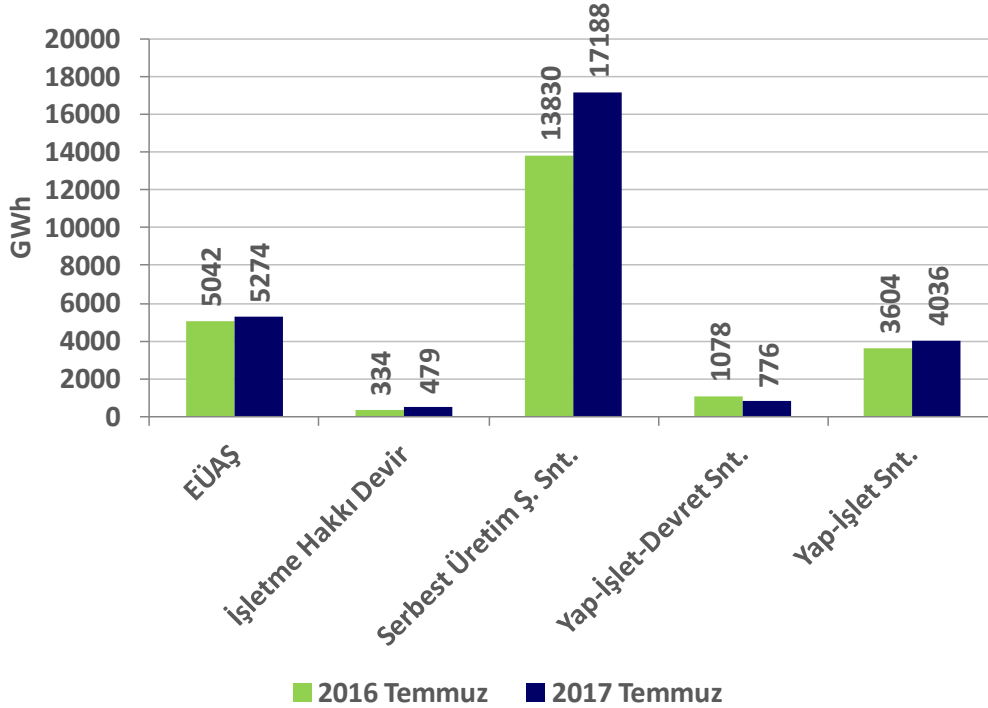
2. Elektrik Üretim ve Tüketim Verileri³

2016 yılı Temmuz ayı ile 2017 yılı Temmuz ayı elektrik üretim verileri karşılaştırıldığında %16,2'lik artış olmuştur. (2016 Temmuz ayı üretimi: **23888 GWh**, 2017 Temmuz ayı üretimi: **27753 GWh**)

Elektrik tüketim verileri karşılaştırıldığında ise %14'lük artış gözlenmektedir. (2016 Temmuz ayı tüketimi: **24370 GWh**, 2017 Temmuz ayı tüketimi: **27776 GWh**)

Kuruluşlar itibarıyla 2016 ve 2017 Temmuz Ayı Elektrik Üretim ve Tüketim Verileri

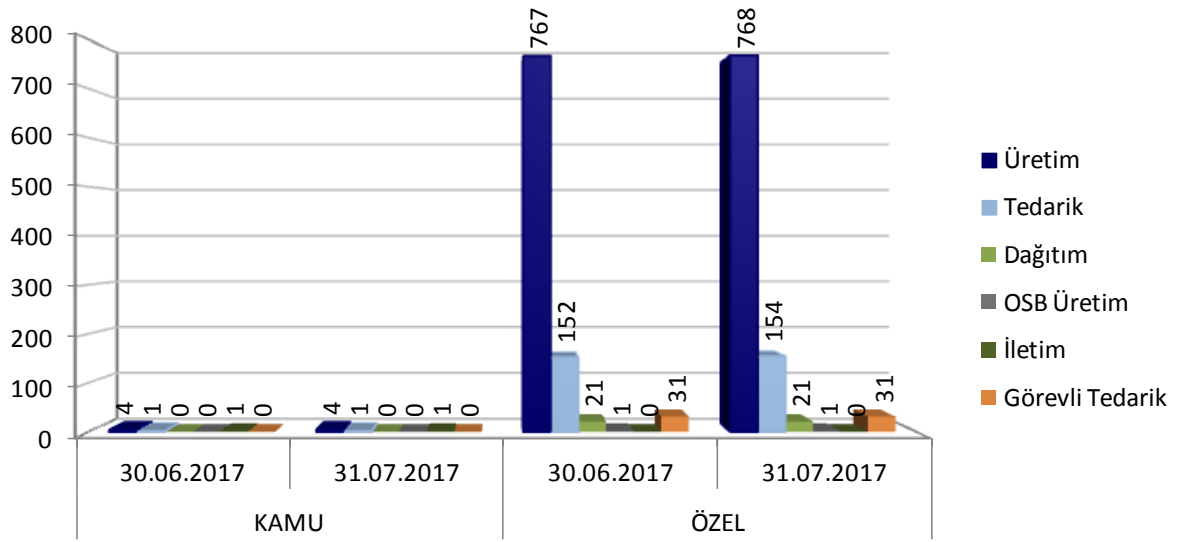
KURULUŞLAR	Birim : GWh		Değişim (%)
	2016 Temmuz	2017 Temmuz	
EÜAŞ	5042	5274	4.6
İşletme Hakkı Devir	334	479	43.3
Serbest Üretim Ş. Snt.	13830	17188	24.3
Yap-İşlet-Devret Snt.	1078	776	-28.0
Yap-İşlet Snt.	3604	4036	12.0
Türkiye Üretim Top.	23888	27753	16.2
Dış Alım Toplam	647	287	-55.6
Dış Satım Toplam	165	264	59.5
Türkiye Tüketimi Top.	24370	27776	14.0



³ http://ytbs.teias.gov.tr/ytbs/frm_login.isf

3. Lisans Türleri ve Sahiplik Açısından Sektörel Durum⁴

Katılımcı Sayısı Listesi						
Lisans Tipi	Kamu			Özel		
	30.06.2017	31.07.2017	Değişim	30.06.2017	31.07.2017	Değişim
Üretim	4	4	0.00%	767	768	0.13%
Tedarik	1	1	0.00%	152	154	1.32%
Dağıtım	0	0	-	21	21	0.00%
OSB Üretim	0	0	-	1	1	0.00%
İletim	1	1	0.00%	0	0	-
Görevli Tedarik	0	0	-	31	31	0.00%

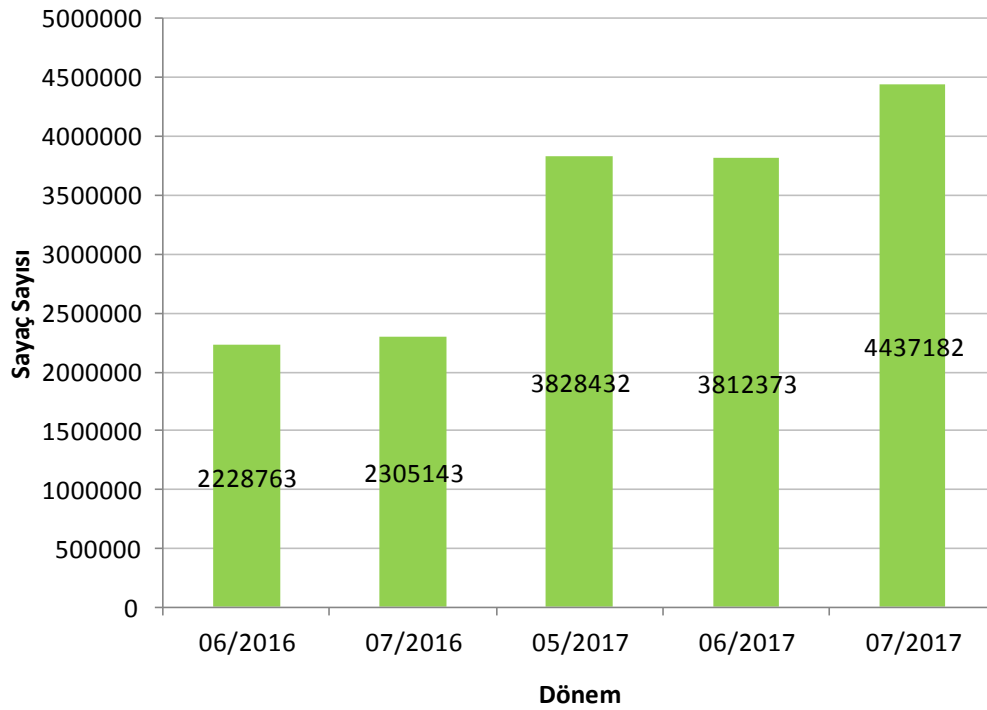


⁴ <https://rapor.epias.com.tr/rapor/>

4. Sayaç Sayısındaki Değişim⁵

Bu dönemde sayaç sayısı %16,39 oranında artmıştır.

Sayaç Sayısı Listesi	
Tarih	Sayaç Sayısı
06/2016	2228763
07/2016	2305143
05/2017	3828432
06/2017	3812373
07/2017	4437182

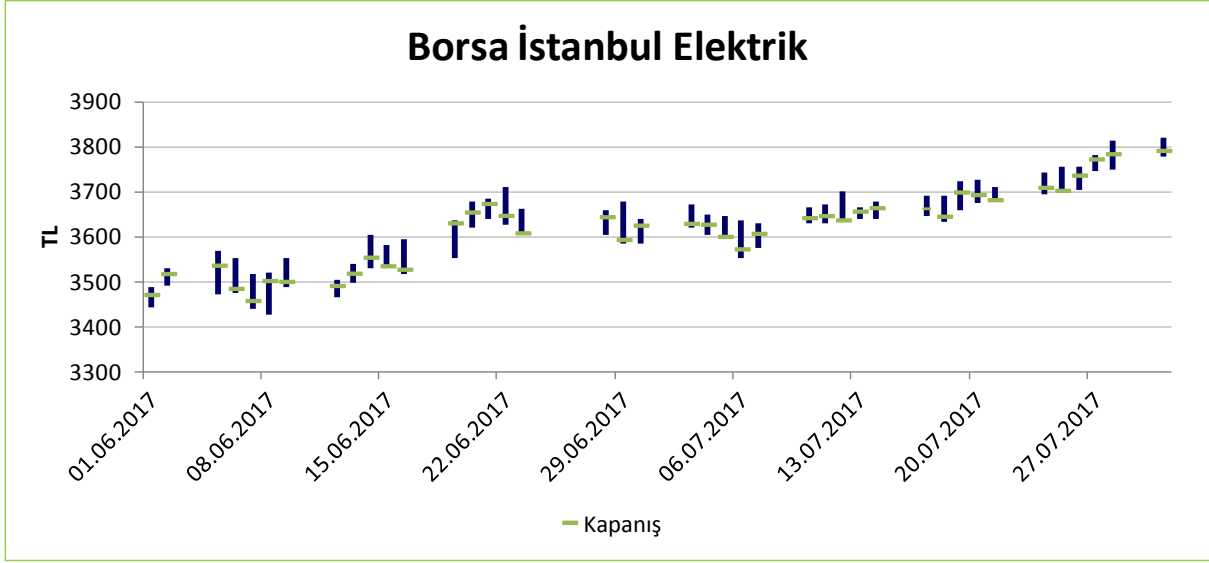


⁵ <https://rapor.epias.com.tr/rapor/>

5. Borsa İstanbul Elektrik Fiyat Endeksi Verileri⁶

01/06/2017-31/07/2017 tarihleri arası Borsa İstanbul Elektrik fiyat endeksi verileri

En yüksek (Y): 3819,30; En düşük (D): 3425,72; Y-D = 393,58; Ortalama: 3618,59 TL

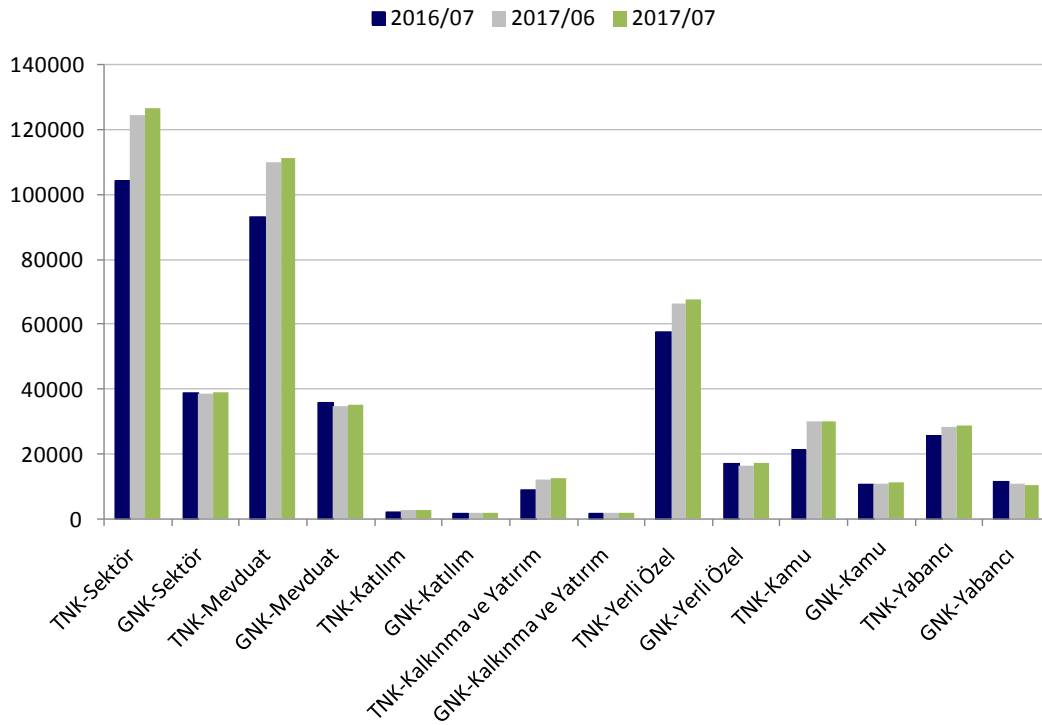


⁶ <http://tr.investing.com/indices/ise-electricity>

6. BDDK Elektrik, Gaz ve Su Kaynakları Ürt. Dağt. San. Kredi Dağılımı⁷

Yıl/Ay	Birim: Milyon TL			Önceki Yıla Göre Değişim (%)	Önceki Aya Göre Değişim (%)
	2016/07	2017/06	2017/07		
TNK ⁸ -Sektör	104002	124648	126601	21.7%	1.6%
GNK ⁹ -Sektör	39018	38400	38859	-0.4%	1.2%
TNK-Mevduat	92928	109772	111234	19.7%	1.3%
GNK-Mevduat	35636	34704	35158	-1.3%	1.3%
TNK-Katılım	1979	2716	2896	46.3%	6.6%
GNK-Katılım	1823	1958	1915	5.1%	-2.2%
TNK-Kalkınma ve Yatırım	9095	12159	12471	37.1%	2.6%
GNK-Kalkınma ve Yatırım	1560	1737	1786	14.5%	2.8%
TNK-Yerli Özel	57405	66300	67663	17.9%	2.1%
GNK-Yerli Özel	16916	16535	17351	2.6%	4.9%
TNK-Kamu	21203	29995	30003	41.5%	0.0%
GNK-Kamu	10658	11062	11160	4.7%	0.9%
TNK-Yabancı	25394	28352	28935	13.9%	2.1%
GNK-Yabancı	11445	10803	10347	-9.6%	-4.2%

Krediler (Milyon TL)



⁷ <http://ebulten.bddk.org.tr/ABMVC/#>

⁸ TNK: Toplam Nakdi Kredi

⁹ GNK: Gayri Nakdi Kredi