

TÜRKİYE ELEKTRİK YATIRIMLARI 2017 ŞUBAT AYI ÖZET RAPORU

Dr. Ozan Soydaş (Enerji Yatırımları Dairesi Başkanlığı)

Bu rapor Enerji İşleri Genel Müdürlüğü Enerji Yatırımları Dairesi Başkanlığı tarafından hazırlanmıştır.

İçindekiler

Sayfa

1. Elektrik Üretim Yatırımları.....	1
2. Elektrik Üretim ve Tüketim Verileri.....	5
3. Lisans Türleri ve Sahiplik Açısından Sektörel Durum.....	6
4. Sayaç Sayısındaki Değişim	7
5. Borsa İstanbul Elektrik Fiyat Endeksi Verileri	8
6. BDDK Elektrik, Gaz ve Su Kaynakları Ürt. Dağıt. San. Kredi Dağılımı.....	9

Uyarı: Bu raporda kullanılan verilerin bir kısmı, ilgili kurum/kuruluşların söz konusu verileri yayımladığı internet sayfalarına referans verilerek kullanılmıştır. Bahsi geçen veriler geçici olup resmi verilerin ilgili kurum/kuruluşlardan temin edilmesi gerekmektedir.

1. Elektrik Üretim Yatırımları¹

2017 yılı Şubat ayında 213 MW kurulu gücünde lisanslı elektrik üretim santrali işletmeye girmiş olup Elektrik Piyasasında Lisanssız Elektrik Üretimine İlişkin Yönetmelik kapsamında olan 991 MW'lık kapasiteyle birlikte toplam kurulu güç 78788 MW değerine ulaşmıştır.

2016 yılı Şubat ayında ise 389 MW kurulu gücünde lisanslı elektrik üretim santrali işletmeye girmiştir. 2016 Şubat sonu Toplam Türkiye Kurulu gücü 73855 MW olarak gerçekleşmiştir.

Türkiye elektrik kurulu gücünde geçen yılın Şubat ayı sonundaki kurulu güce oranla %6,68'lik artış gerçekleşmiştir.

01/02/2017 – 28/02/2017 Tarihleri Arasında (2017 Yılı Şubat Ayı) İşletmeye Giren Lisanslı Santraller Listesi

SIRA NO	LİSANS TARİHİ	LİSANS SAYISI	ŞİRKET ADI	SANTRAL ADI	İL	YAKIT CİNSİ	İLAVE KURULU GÜÇ (MW _e)	GEÇİCİ KABUL TARİHİ
1	28.07.2016	EÜ/6405-14/03538	AVM ENERJİ ÜRETİM A.Ş.	ANKAMALL AVM TRİJENERASYON TESİSİ	ANKARA	DG	6.084	02.02.2017
2	16.05.2006	EÜ/757-4/638	ALİZE ENERJİ ELEKTRİK ÜRETİM A.Ş.	ÇEŞME RES	İZMİR	RES	9.2	03.02.2017
3	28.06.2012	EÜ/3898-3/2361	VERİM ENERJİ YATIRIM ÜRETİM VE TİC. A.Ş.	BARBAROS RES	TEKİRDAĞ	RES	2.85	03.02.2017
4	01.09.2016	EÜ/6458-28/03556	ÖZTÜRK ENERJİ A.Ş.	MARAŞ BİYOKÜTLE TESİSİ	KAHRAMANMARAŞ	BİYOKÜTLE (ÇÖP GAZI)	3.6	03.02.2017
5	31.03.2011	EÜ/3144-4/1900	BALABANLI RÜZGAR ENERJİSİNDEN ELEKTRİK ÜRETİM A.Ş.	BALABANLI RES	TEKİRDAĞ	RES	9.9	10.02.2017
6	02.02.2017	EÜ/6892-4/03631	DEĞİRMENÜSTÜ ENERJİ ÜRETİM TİC. VE SAN. A.Ş.	KASIMLAR BARAJI VE HES (KASIMLAR II HES)	ISPARTA-ANTALYA	HES	74.462	11.02.2017
7	17.04.2014	EÜ/4969-203/02903	KAHRAMANMARAŞ KAĞIT SANAYİ VE TİCARET A.Ş.	KMK PAPER KÜTAHYA KAĞIT FABRİKASI KOJENERASYON SANTRALİ	KÜTAHYA	DG	8.125	11.02.2017
8	16.03.2011	EÜ/3118-6/1872	OLGU ENERJİ YATIRIM ÜRETİM VE TİC. A.Ş.	DİNAR RES	AFYONKARAHİSAR	RES	9.29	16.02.2017

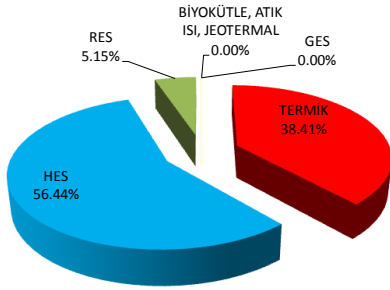
¹ Veriler geçici olup revize edilebilir.

SIRA NO	LİSANS TARİHİ	LİSANS SAYISI	ŞİRKET ADI	SANTRAL ADI	İL	YAKIT CİNSİ	İLAVE KURULU GÜÇ (MW _e)	GEÇİCİ KABUL TARİHİ
9	28.03.2012	EÜ/3749-2/2298	AİRRES ELEKTRİK ÜRETİM SANAYİ VE TİC. A.Ş.	AİRRES-4 RES	KIRKLARELİ	RES	41.6	17.02.2017
10	24.09.2008	EÜ/1770-4/1264	TEPERES ELEKTRİK ÜRETİM A.Ş.	TEPE RES	İSTANBUL	RES	5	17.02.2017
11	09.02.2011	EÜ/3071-34/1825	DİNAMİK HİDROELEKTRİK SANTRALİ ENERJİ YATIRIMLARI ELEKTRİK ÜRETİM A.Ş.	KARGI REGÜLATÖRÜ VE HES	ANTALYA	HES	4.66	20.02.2017
12	16.07.2009	EÜ/2175-6/1530	TİMSE ELEKTRİK ÜRETİM LTD. ŞTİ.	GÜNEŞ HES	DÜZCE	HES	4.543	21.02.2017
13	25.09.2014	EÜ/5228-2/03114	ENFAŞ ENERJİ ELEKTRİK ÜRETİM A.Ş.	KARACABEY-2 BİYOGAZ TESİSİ	BURSA	BİYOKÜTLE	2.134	23.02.2017
14	07.09.2011	EÜ/3409-2/2061	BAK ENERJİ ÜRETİMİ A.Ş.	YAHYALI RES	KAYSERİ	RES	3.3	23.02.2017
15	13.03.2008	EÜ/1531-9/1117	DELTA ENERJİ ÜRETİM VE TİC. A.Ş.	DELTA TERMİK KOMBİNE ÇEVİRİM SANTRALİ	KIRKLARELİ	DG	1	24.02.2017
16	28.10.2015	EÜ/5843-15/03374	GARET ENERJİ ÜRETİM VE TİC. A.Ş.	KIRKAĞAÇ RES	MANİSA	RES	10.8	24.02.2017
17	14.07.2016	EÜ/6395-2/03530	SİS ENERJİ ÜRETİM A.Ş.	ÖZMEN-1 JES	MANİSA	JEOTERMAL	15	24.02.2017
18	26.11.2015	EÜ/5896/03387	NOVTEK ENERJİ ELEKTRİK ÜRETİM A.Ş.	İSKENDERUN ÇÖP GAZ ELEKTRİK ÜRETİM TESİSİ	HATAY	BİYOKÜTLE (ÇÖP GAZI)	1.413	24.02.2017
Toplam							213	

2016 Şubat Ayında İşletmeye Giren Lisanslı Santraller

YAKIT TÜRÜ	KURULU GÜCÜ (MW)
TERMİK	149.300
HES	219.382
RES	20.000
BİYOKÜTLE, ATIK ISI, JEOTERMAL	0.000
GES	0.000
TOPLAM	389

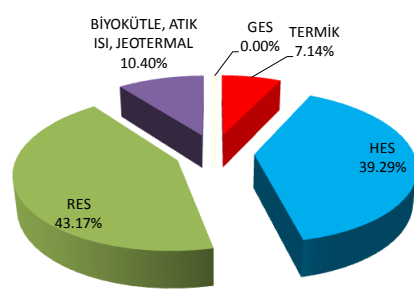
2016 YILI ŞUBAT AYI ENERJİ YATIRIMLARI



2017 Şubat Ayında İşletmeye Giren Lisanslı Santraller

YAKIT TÜRÜ	KURULU GÜCÜ (MW)
TERMİK	15.209
HES	83.665
RES	91.940
BİYOKÜTLE, ATIK ISI, JEOTERMAL	22.147
GES	0.000
TOPLAM	213

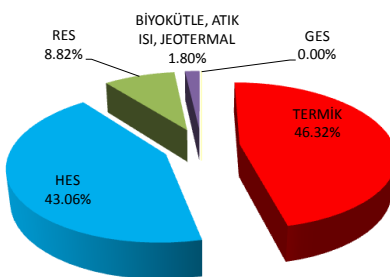
2017 YILI ŞUBAT AYI ENERJİ YATIRIMLARI



2016'nın ilk 2 Ayında İşletmeye Giren Lisanslı Santraller

YAKIT TÜRÜ	KURULU GÜCÜ (MW)
TERMİK	289.800
HES	269.382
RES	55.200
BİYOKÜTLE, ATIK ISI, JEOTERMAL	11.270
GES	0.000
TOPLAM	626

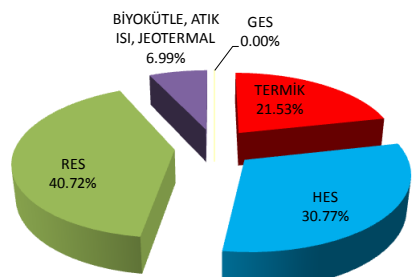
2016 YILI 2 AYLIK ENERJİ YATIRIMLARI



2017'nin ilk 2 Ayında İşletmeye Giren Lisanslı Santraller

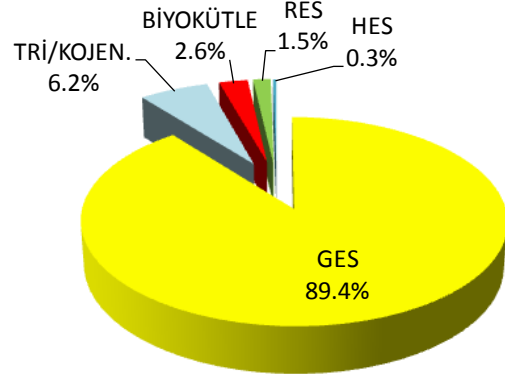
YAKIT TÜRÜ	KURULU GÜCÜ (MW)
TERMİK	68.209
HES	97.487
RES	129.030
BİYOKÜTLE, ATIK ISI, JEOTERMAL	22.147
GES	0.000
TOPLAM	317

2017 YILI 2 AYLIK ENERJİ YATIRIMLARI



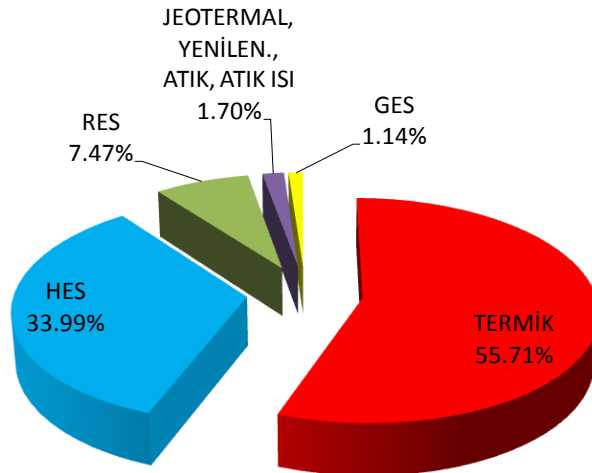
Elektrik Piyasasında Lisanssız Elektrik Üretimine İlişkin Yönetmelik Kapsamındaki Kapasite

KAYNAK	KURULU GÜCÜ (kW)
GES	885977.00
TRİ/KOJEN.	61629.00
BİYOKÜTLE	25560.00
RES	14929.00
HES	2930.00
TOPLAM	991025



28 Şubat 2017 İtibarıyla Türkiye Toplam Kurulu Gücü Dağılımı²

KAYNAK	KURULU GÜCÜ (MW)
TERMİK	43890.35
HES	26780.98
RES	5882.33
JEOTERMAL, YENİLEN., ATIK, ATIK ISI	1335.94
GES	898.88
TOPLAM	78788



² <http://www.teias.gov.tr/yukdagitim/kuruluguc.xls>

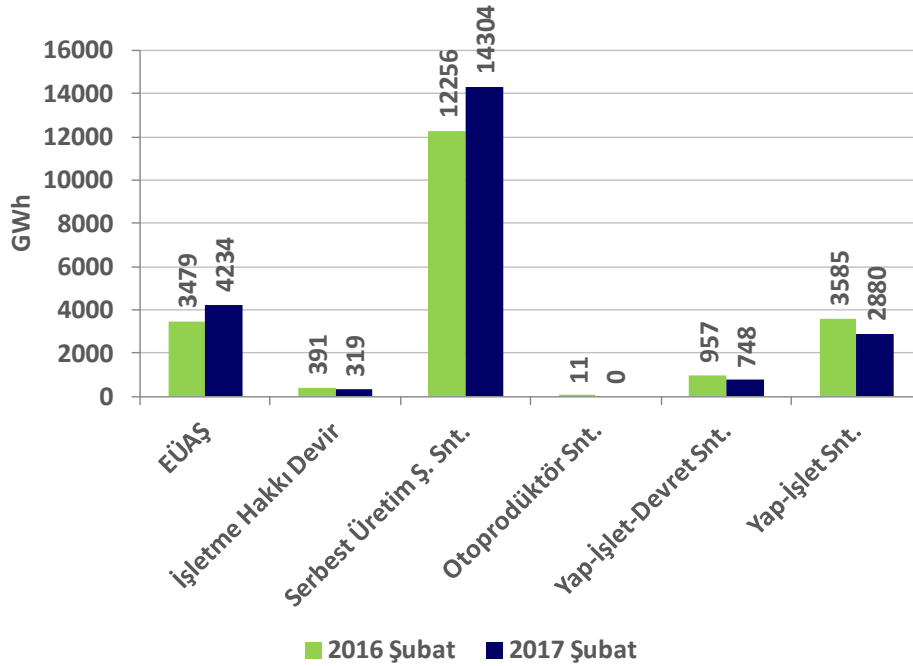
2. Elektrik Üretim ve Tüketim Verileri³

2016 yılı Şubat ayı ile 2017 yılı Şubat ayı elektrik üretim verileri karşılaştırıldığında %8,7'lik artış olmuştur. (2016 Şubat ayı üretimi: **20678 GWh**, 2017 Şubat ayı üretimi: **22485 GWh**)

Elektrik tüketim verileri karşılaştırıldığında ise %6,1'lik artış gözlenmektedir. (2016 Şubat ayı tüketimi: **21153 GWh**, 2017 Şubat ayı tüketimi: **22452 GWh**)

Kuruluşlar itibarıyla 2016 ve 2017 Şubat Ayı Elektrik Üretim ve Tüketim Verileri

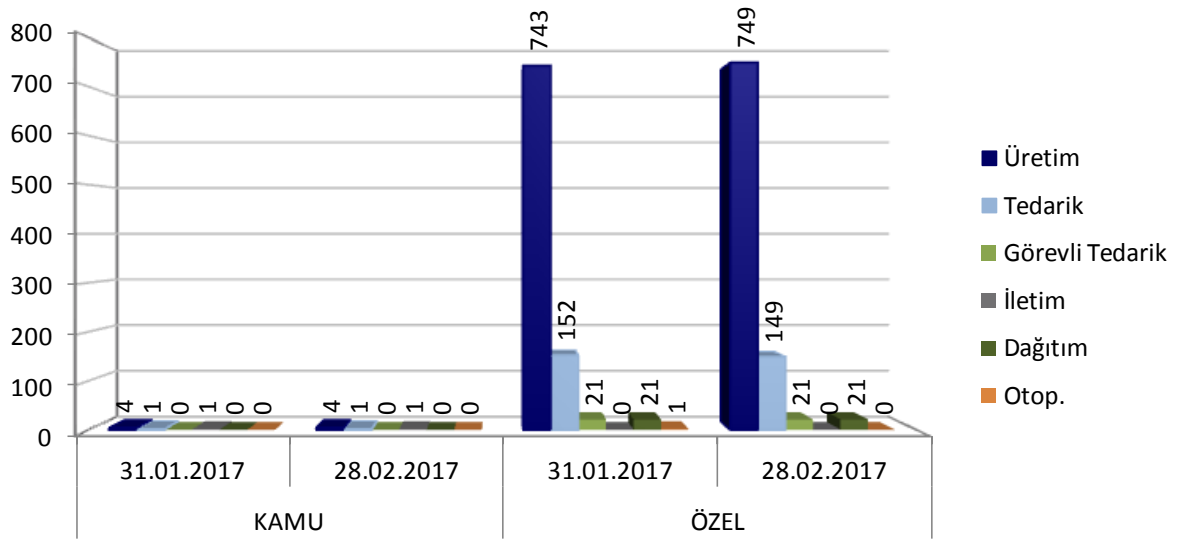
KURULUŞLAR	Birim : GWh		Değişim (%)
	2016 Şubat	2017 Şubat	
EÜAŞ	3479	4234	21.7
İşletme Hakkı Devir	391	319	-18.4
Serbest Üretim Ş. Snt.	12256	14304	16.7
Otoprodüktör Snt.	11	0	-100.0
Yap-İşlet-Devret Snt.	957	748	-21.8
Yap-İşlet Snt.	3585	2880	-19.7
Türkiye Üretim Top.	20678	22485	8.7
Dış Alım Toplam	589	179	-69.6
Dış Satım Toplam	114	213	85.7
Türkiye Tüketimi Top.	21153	22452	6.1



³ http://ytbs.teias.gov.tr/ytbs/frm_login.isf

3. Lisans Türleri ve Sahiplik Açısından Sektörel Durum⁴

Katılımcı Sayısı Listesi						
Lisans Tipi	Kamu			Özel		
	31.01.2017	28.02.2017	Değişim	31.01.2017	28.02.2017	Değişim
Üretim	4	4	0.00%	743	749	0.81%
Tedarik	1	1	0.00%	152	149	-1.97%
Görevli Tedarik	0	0	-	21	21	0.00%
İletim	1	1	0.00%	0	0	-
Dağıtım	0	0	-	21	21	0.00%
Otop.	0	0	-	1	0	-100.00%

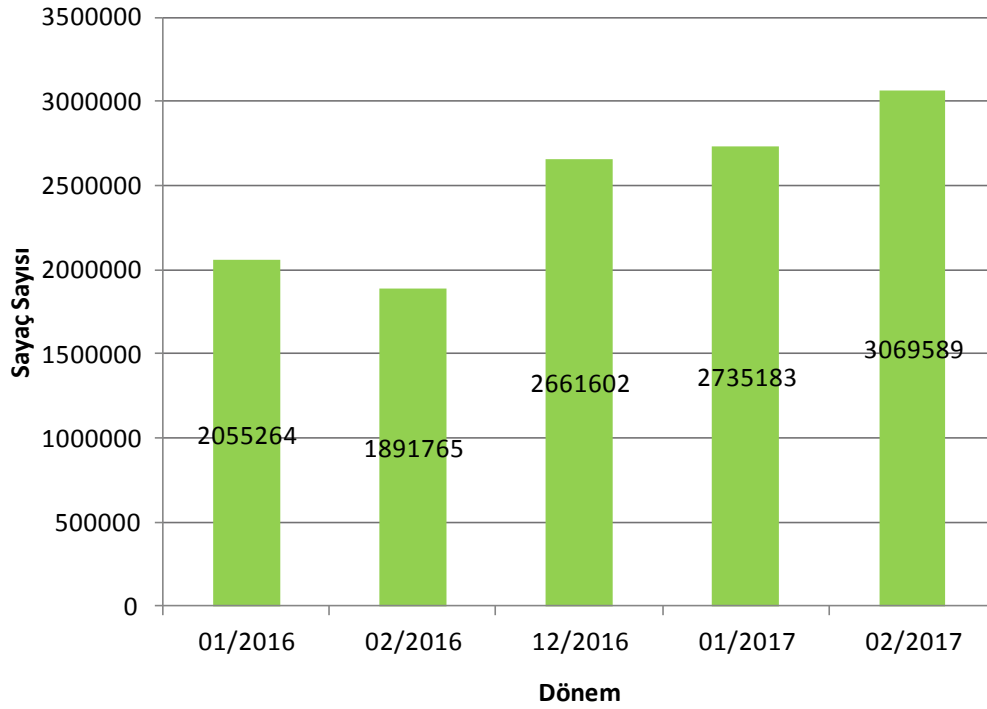


⁴ <https://rapor.epias.com.tr/rapor/>

4. Sayaç Sayısındaki Değişim⁵

Bu dönemde sayaç sayısı %12,23 oranında artmıştır.

Sayaç Sayısı Listesi	
Tarih	Sayaç Sayısı
01/2016	2055264
02/2016	1891765
12/2016	2661602
01/2017	2735183
02/2017	3069589

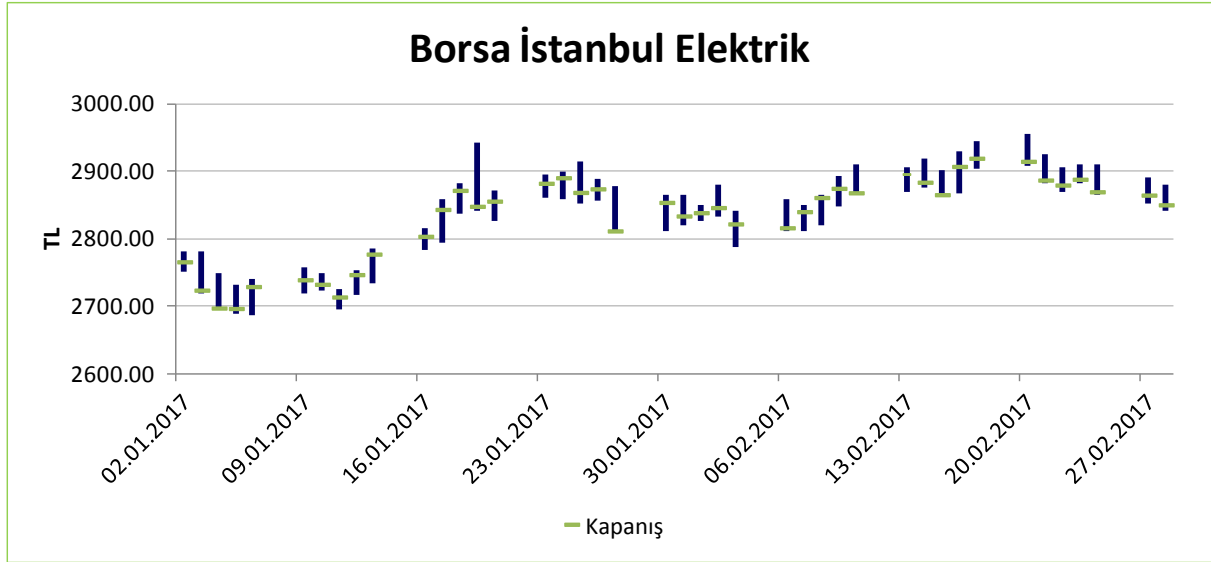


⁵ <https://rapor.epias.com.tr/rapor/>

5. Borsa İstanbul Elektrik Fiyat Endeksi Verileri⁶

01/01/2017-28/02/2017 tarihleri arası Borsa İstanbul Elektrik fiyat endeksi verileri

En yüksek (Y): 2954,33; En düşük (D): 2687,29; Y-D = 267,04; Ortalama: 2832,30 TL

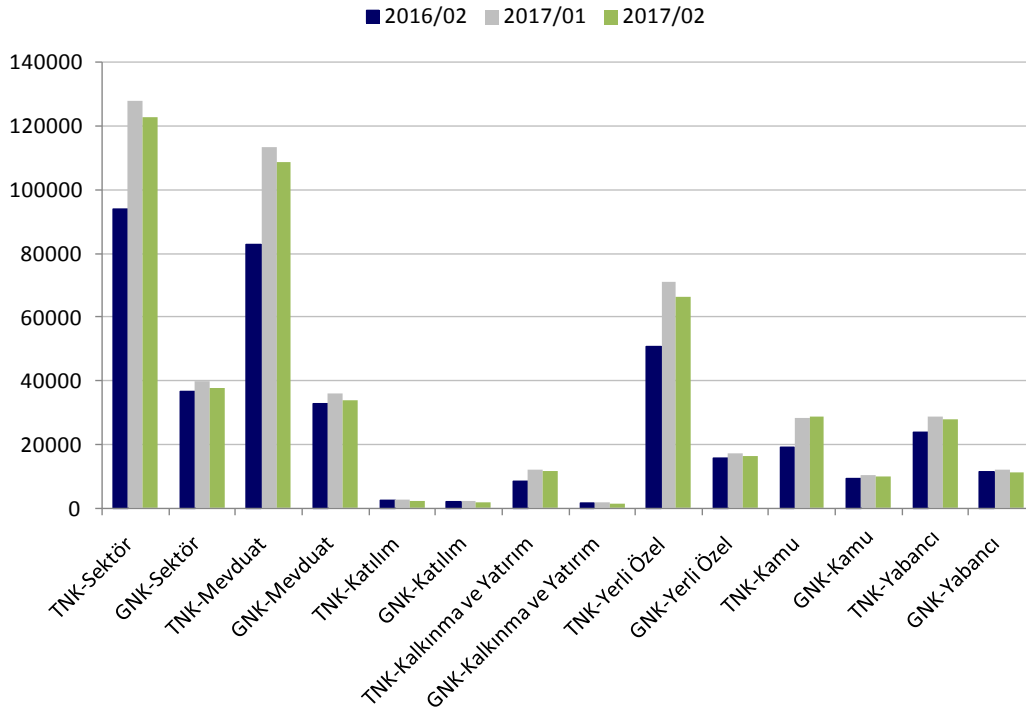


⁶ <http://tr.investing.com/indices/ise-electricity>

6. BDDK Elektrik, Gaz ve Su Kaynakları Ürt. Dağt. San. Kredi Dağılımı⁷

Yıl/Ay	Birim: Milyon TL			Önceki Yıla Göre Değişim (%)	Önceki Aya Göre Değişim (%)
	2016/02	2017/01	2017/02		
TNK ⁸ -Sektör	93814	128078	122926	31.0%	-4.0%
GNK ⁹ -Sektör	36637	39868	37573	2.6%	-5.8%
TNK-Mevduat	82886	113149	108631	31.1%	-4.0%
GNK-Mevduat	32811	36045	33938	3.4%	-5.8%
TNK-Katılım	2458	2602	2454	-0.2%	-5.7%
GNK-Katılım	2119	2110	2006	-5.3%	-4.9%
TNK-Kalkınma ve Yatırım	8470	12327	11842	39.8%	-3.9%
GNK-Kalkınma ve Yatırım	1707	1712	1629	-4.6%	-4.9%
TNK-Yerli Özel	50842	70941	66434	30.7%	-6.4%
GNK-Yerli Özel	15678	17117	16308	4.0%	-4.7%
TNK-Kamu	19074	28150	28693	50.4%	1.9%
GNK-Kamu	9433	10542	9796	3.8%	-7.1%
TNK-Yabancı	23898	28987	27799	16.3%	-4.1%
GNK-Yabancı	11525	12208	11469	-0.5%	-6.1%

Krediler (Milyon TL)



⁷ <http://ebulten.bddk.org.tr/ABMVC/#>

⁸ TNK: Toplam Nakdi Kredi

⁹ GNK: Gayri Nakdi Kredi