

TÜRKİYE ELEKTRİK YATIRIMLARI 2018 YILI OCAK AYI ÖZET RAPORU

Dr. Ozan Soydaş (Enerji Yatırımları Dairesi Başkanlığı)

Bu rapor Enerji İşleri Genel Müdürlüğü Enerji Yatırımları Dairesi Başkanlığı tarafından hazırlanmıştır.

İçindekiler

Sayfa

1. Elektrik Üretim Yatırımları.....	1
2. Elektrik Üretim ve Tüketim Verileri.....	5
3. Lisans Türleri ve Sahiplik Açısından Sektörel Durum.....	6
4. Sayaç Sayısındaki Değişim	7
5. Borsa İstanbul Elektrik Fiyat Endeksi Verileri	8
6. BDDK Elektrik, Gaz ve Su Kaynakları Ürt. Dağıt. San. Kredi Dağılımı.....	9

Uyarı: Bu raporda kullanılan verilerin bir kısmı, ilgili kurum/kuruluşların söz konusu verileri yayımladığı internet sayfalarına referans verilerek kullanılmıştır. Bahsi geçen veriler geçici olup resmi verilerin ilgili kurum/kuruluşlardan temin edilmesi gerekmektedir.

1. Elektrik Üretim Yatırımları¹

2018 yılı Ocak ayında 99 MW kurulu gücünde lisanslı elektrik üretim santrali işletmeye girmiş olup Elektrik Piyasasında Lisanssız Elektrik Üretimine İlişkin Yönetmelik kapsamında olan 3730 MW'lık kapasiteyle birlikte toplam kurulu güç 85500 MW değerine ulaşmıştır.

2017 yılı Ocak ayında ise 104 MW kurulu gücünde lisanslı elektrik üretim santrali işletmeye girmiştir. 2017 yılı Ocak ayı sonu Toplam Türkiye Kurulu gücü 78530 MW olarak gerçekleşmiştir.

Türkiye'deki elektrik üretim tesislerinin kurulu gücünde, geçen yılın Ocak ayı sonundaki kurulu güce kıyasla % 8,88 oranında artış gerçekleşmiştir.

01/01/2018 – 31/01/2018 Tarihleri Arasında (2018 Yılı Ocak Ayı) İşletmeye Giren Lisanslı Elektrik Üretim Santralleri Listesi

SIRA NO	LİSANS TARİHİ	LİSANS SAYISI	ŞİRKET ADI	SANTRAL ADI	İL	YAKIT CİNSİ	İLAVE KURULU GÜÇ (MW _e)	GEÇİCİ KABUL TARİHİ
1	21.10.2016	EÜ/6538-5/03590	AKKÖY ENERJİ A.Ş.	AKKÖY I CANSUYU HES	GÜMÜŞHANE	HES	0,495	04.01.2018
2	08.06.2009	EÜ/2124-2/1493	MON ELEKTRİK ÜRETİM A.Ş.	EGE II-III-IV HES	DENİZLİ	HES	0,715	10.01.2018
3	27.07.2017	EÜ/7199-16/03718	RENOE ENERJİ YATIRIM BİLİŞİM TEKN. SAN. VE TİC. A.Ş.	RENOE ACIPAYAM GES	DENİZLİ	GES	5	12.01.2018
4	09.01.2014	EÜ/4817-12/02655	DÜZHAN ENERJİ YATIRIM ÜRETİM VE TİCARET A.Ş.	TİRE RES	İZMİR	RES	23,8	12.01.2018
5	27.12.2011	EÜ/3584-20/2191	AKŞAR NAZAR ENERJİ ÜRETİM A.Ş.	AKŞAR-NAZAR HES	BİTLİS	HES	30,24	19.01.2018
6	18.08.2011	EÜ/3382-7/2047	İLETKEN ENERJİ YATIRIM ÜRETİM VE TİC. A.Ş.	GÖKDAĞ RES	KOCAELİ	RES	1,665	19.01.2018
7	12.09.2007	EÜ/1309-1/943	SİLEN ELEKTRİK ÜRETİM VE TİCARET A.Ş.	OLTU HES	ERZURUM	HES	6,11	19.01.2018
8	30.04.2009	EÜ/2070-6/1464	AKSA AKRİLİK KİMYA SAN. A.Ş.	AKSA SANTRALİ	YALOVA	İTHAL KÖMÜR	24	26.01.2018

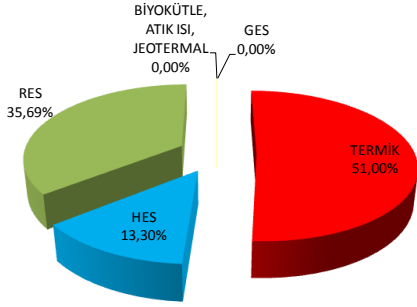
¹ Veriler geçici olup revize edilebilir.

SIRA NO	LİSANS TARİHİ	LİSANS SAYISI	ŞİRKET ADI	SANTRAL ADI	İL	YAKIT CİNSİ	İLAVE KURULU GÜÇ (MW _e)	GEÇİCİ KABUL TARİHİ
9	01.12.2016	EÜ/6624-6/03606	DÜNYA ENERJİ ELEKTRİK ÜRETİM A.Ş.	ÜLKÜN REG. VE HES (ÜLKÜN HES-1)	ÇORUM	HES	5,235	26.01.2018
10	01.06.2016	EÜ/6307-11/03515	SARAY BİSKÜVİ VE GIDA SAN. A.Ş.	SARAY BİSKÜVİ KARAMAN KOJENERASYON TESİSİ	KARAMAN	DG	2	26.01.2018
Toplam							99	

2017 Yılı Ocak Ayında İşletmeye Giren Lisanslı Santraller

KAYNAK	KURULU GÜCÜ (MW)
TERMİK	53,00
HES	13,82
RES	37,09
BİYOKÜTLE, ATIK ISI, JEOTERMAL	0,00
GES	0,00
TOPLAM	104

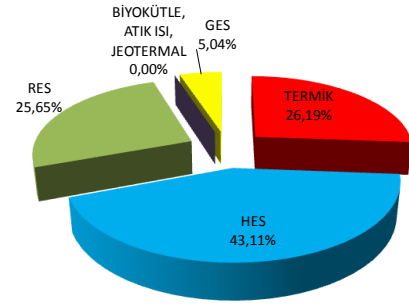
2017 YILI OCAK AYI ENERJİ YATIRIMLARI



2018 Yılı Ocak Ayında İşletmeye Giren Lisanslı Santraller

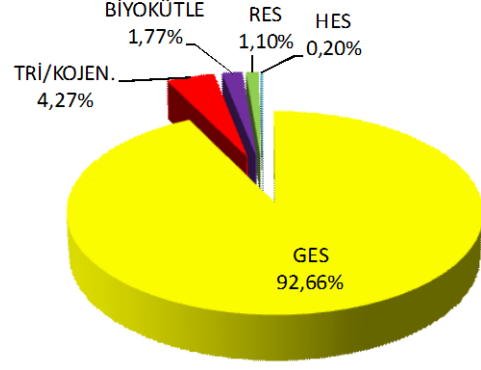
KAYNAK	KURULU GÜCÜ (MW)
TERMİK	26,00
HES	42,80
RES	25,47
BİYOKÜTLE, ATIK ISI, JEOTERMAL	0,00
GES	5,00
TOPLAM	99

2018 YILI OCAK AYI ENERJİ YATIRIMLARI



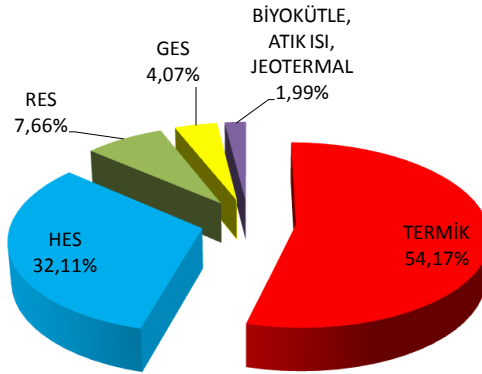
Elektrik Piyasasında Lisanssız Elektrik Üretimine İlişkin Yönetmelik Kapsamındaki Kapasite²

KAYNAK	KURULU GÜCÜ (MW)
GES	3455,80
TRİ/KOJEN.	159,35
BİYOKÜTLE	66,08
RES	40,95
HES	7,41
TOPLAM	3730



31 Ocak 2018 İtibarıyla Türkiye'deki Elektrik Üretim Tesislerinin Toplam Kurulu Gücünün Dağılımı²

KAYNAK	KURULU GÜCÜ (MW)
TERMİK	46314,02
HES	27453,90
RES	6548,60
GES	3478,70
BİYOKÜTLE, ATIK ISI, JEOTERMAL	1704,86
TOPLAM	85500



² <http://www.teias.gov.tr/>

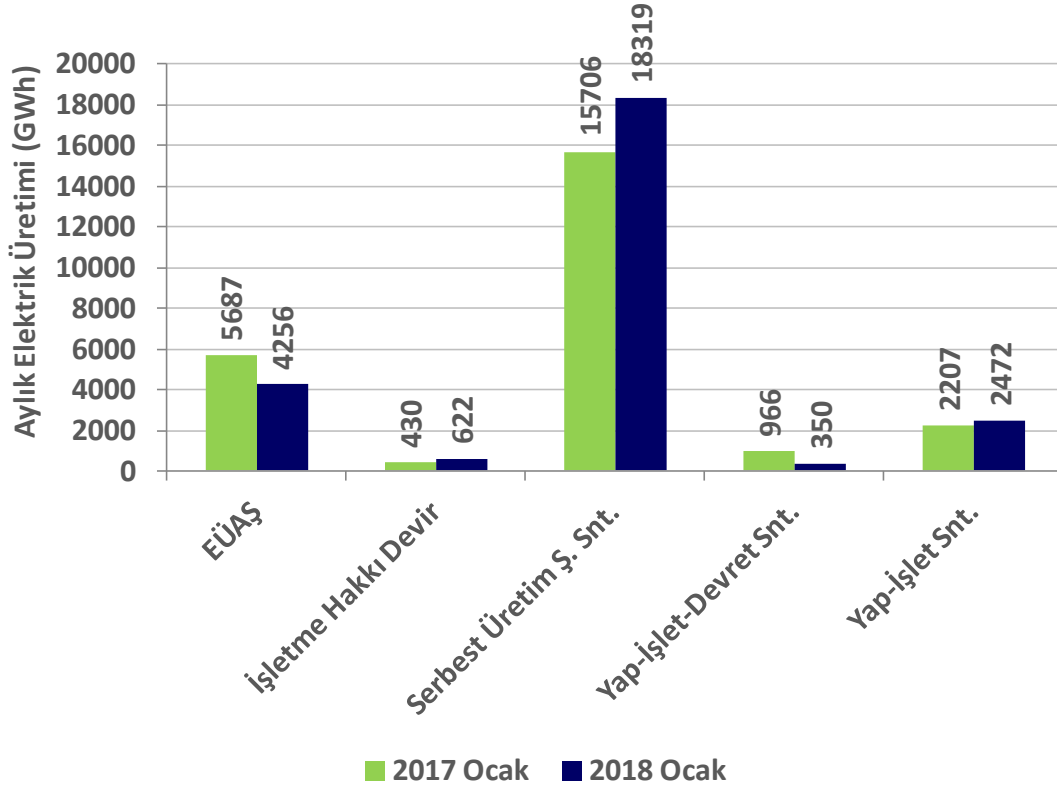
2. Elektrik Üretim ve Tüketim Verileri³

2017 yılı Ocak ayı ile 2018 yılı Ocak ayı elektrik üretim verileri karşılaştırıldığında % 4,1 oranında değişim olmuştur. (2017 Ocak ayı üretimi: **24996 GWh**, 2018 Ocak ayı üretimi: **26018 GWh**)

Elektrik tüketim verileri karşılaştırıldığında ise % 3,3 oranında değişim gözlenmektedir. (2017 Ocak ayı tüketimi: **25103 GWh**, 2018 Ocak ayı tüketimi: **25929 GWh**)

Kuruluşlar itibarıyla 2017 ve 2018 Ocak Ayı Elektrik Üretim ve Tüketim Verileri

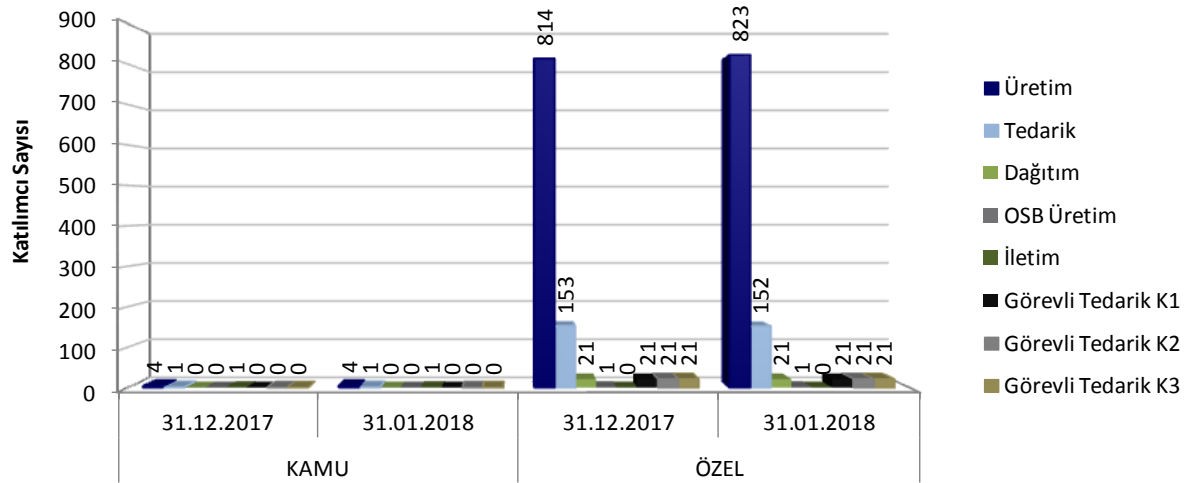
KURULUŞLAR	Birim : GWh		Değişim (%)
	2017 Ocak	2018 Ocak	
EÜAŞ	5687	4256	-25,2
İşletme Hakkı Devir	430	622	44,5
Serbest Üretim Ş. Snt.	15706	18319	16,6
Yap-İşlet-Devret Snt.	966	350	-63,7
Yap-İşlet Snt.	2207	2472	12,0
Türkiye Üretim Top.	24996	26018	4,1
Dış Alım Toplam	340	165	-51,4
Dış Satım Toplam	234	254	8,8
Türkiye Tüketimi Top.	25103	25929	3,3



³ http://ytbs.teias.gov.tr/ytbs/frm_login.jsf

3. Lisans Türleri ve Sahiplik Açısından Sektörel Durum⁴

Katılımcı Sayısı Listesi						
Lisans Tipi	Kamu			Özel		
	31.12.2017	31.01.2018	Değişim	31.12.2017	31.01.2018	Değişim
Üretim	4	4	0,00%	814	823	1,11%
Tedarik	1	1	0,00%	153	152	-0,65%
Dağıtım	0	0	-	21	21	0,00%
OSB Üretim	0	0	-	1	1	0,00%
İletim	1	1	0,00%	0	0	-
Görevli Tedarik K1	0	0	-	21	21	0,00%
Görevli Tedarik K2	0	0	-	21	21	0,00%
Görevli Tedarik K3	0	0	-	21	21	0,00%

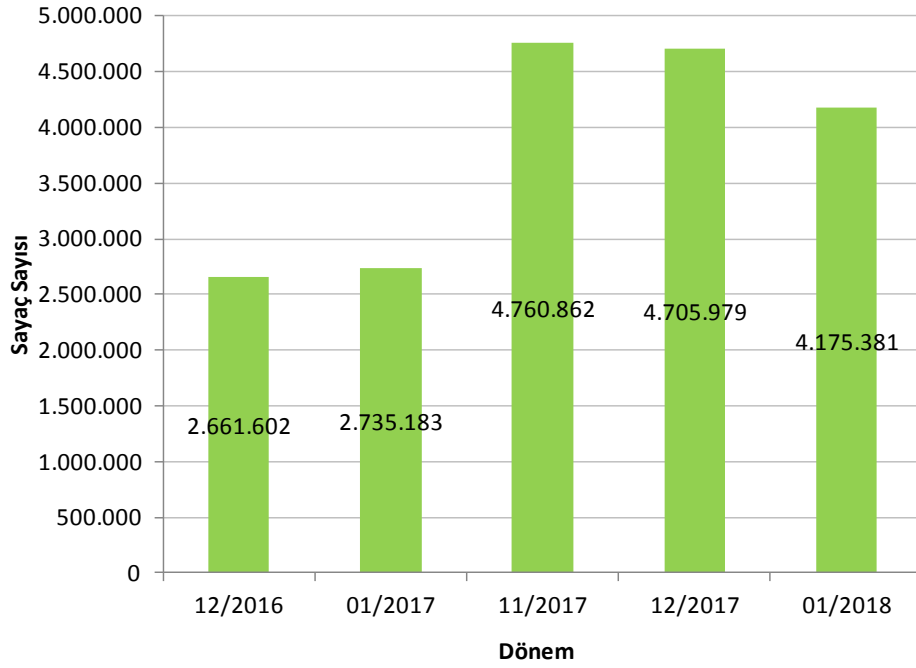


⁴ <https://rapor.epias.com.tr/rapor/>

4. Sayaç Sayısındaki Değişim⁵

Bu dönemde sayaç sayısı % -11,27 oranında değişmiştir.

Sayaç Sayısı Listesi	
Dönem	Sayaç Sayısı
12/2016	2.661.602
01/2017	2.735.183
11/2017	4.760.862
12/2017	4.705.979
01/2018	4.175.381

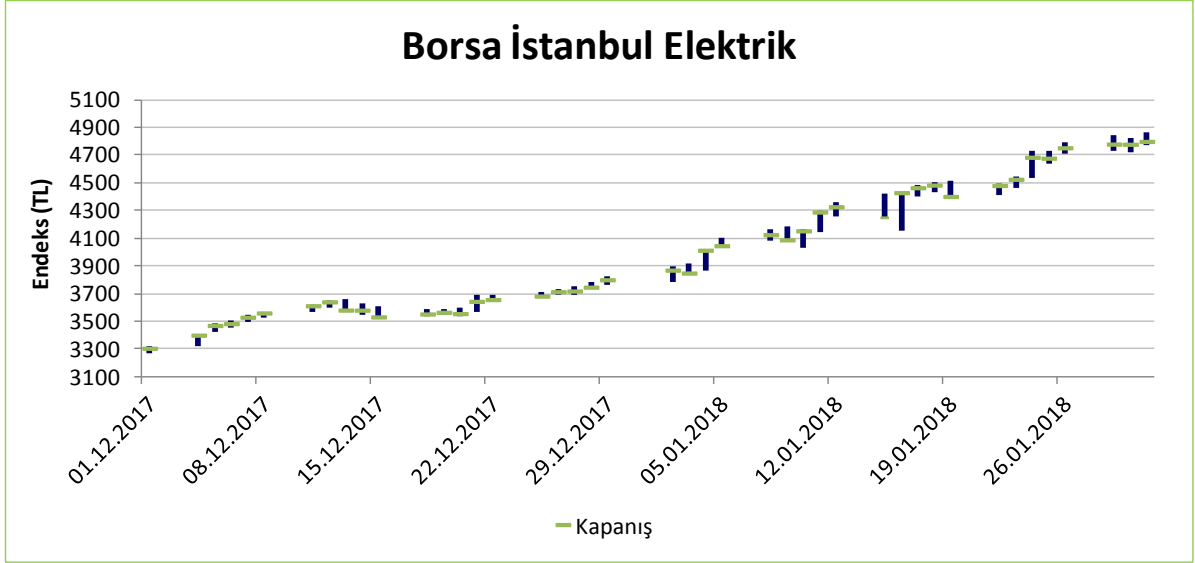


⁵ <https://rapor.epias.com.tr/rapor/>

5. Borsa İstanbul Elektrik Fiyat Endeksi Verileri⁶

01/12/2017-31/01/2018 tarihleri arası Borsa İstanbul Elektrik fiyat endeksi verileri

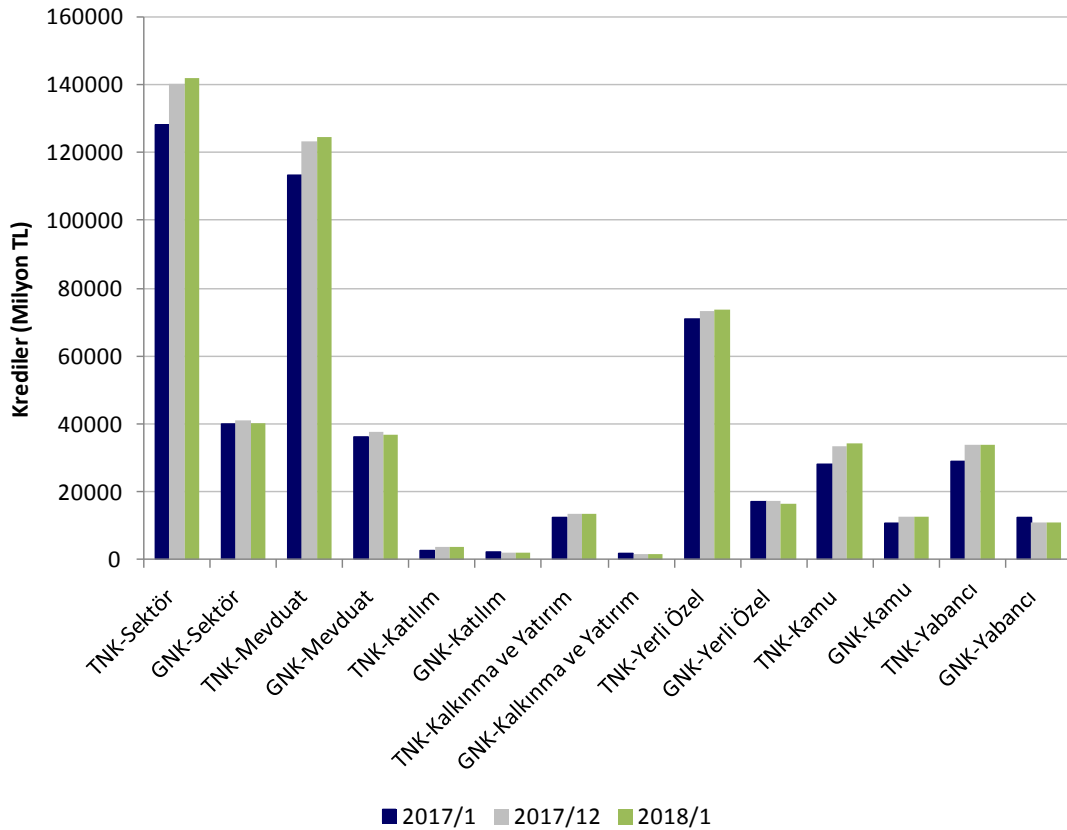
En yüksek (Y): 4861,40; En düşük (D): 3270,58; Y-D = 1590,82; Ortalama: 3991,30 TL



⁶ <http://tr.investing.com/indices/ise-electricity>

6. BDDK Elektrik, Gaz ve Su Kaynakları Ürt. Dağıt. San. Kredi Dağılımı⁷

Yıl/Ay	Birim: Milyon TL			Önceki Yıla Göre Değişim (%)	Önceki Aya Göre Değişim (%)
	2017/1	2017/12	2018/1		
TNK ⁸ -Sektör	128078	140356	141857	10,8%	1,1%
GNK ⁹ -Sektör	39868	41168	40102	0,6%	-2,6%
TNK-Mevduat	113149	123150	124528	10,1%	1,1%
GNK-Mevduat	36045	37604	36652	1,7%	-2,5%
TNK-Katılım	2602	3780	3713	42,7%	-1,8%
GNK-Katılım	2110	2078	2010	-4,7%	-3,3%
TNK-Kalkınma ve Yatırım	12327	13426	13616	10,5%	1,4%
GNK-Kalkınma ve Yatırım	1712	1485	1440	-15,9%	-3,0%
TNK-Yerli Özel	70941	73170	73478	3,6%	0,4%
GNK-Yerli Özel	17117	17349	16446	-3,9%	-5,2%
TNK-Kamu	28150	33493	34398	22,2%	2,7%
GNK-Kamu	10542	12770	12652	20,0%	-0,9%
TNK-Yabancı	28987	33693	33981	17,2%	0,9%
GNK-Yabancı	12208	11049	11005	-9,9%	-0,4%



⁷ <http://ebulten.bddk.org.tr/ABMVC/#>

⁸ TNK: Toplam Nakdi Kredi

⁹ GNK: Gayri Nakdi Kredi