

TÜRKİYE ELEKTRİK YATIRIMLARI 2020 YILI MART AYI ÖZET RAPORU

Bu rapor Enerji İşleri Genel Müdürlüğü Yatırımlar Dairesi Başkanlığı tarafından hazırlanmıştır.

Uyarı: Bu raporda kullanılan verilerin bir kısmı, ilgili kurum/kuruluşlardan temin edilerek kullanılmıştır. Raporda kullanılan veriler, bilgi amaçlı yayımlanmakta olup gerekmesi halinde revize edilebileceğinden resmi verilerin ilgili kurum/kuruluşlardan temin edilmesi gerekmektedir.

Elektrik Üretim Tesisi Yatırımları¹

2020 yılı Mart ayında 154 MW kurulu gücünde lisanslı elektrik üretim santrali işletmeye girmiş olup Elektrik Piyasasında Lisanssız Elektrik Üretim Yönetmeliği kapsamında olan 6420 MW'lık kapasiteyle birlikte toplam kurulu güç 91373 MW değerine ulaşmıştır.

2019 yılı Mart ayında ise 59 MW kurulu gücünde lisanslı elektrik üretim santrali işletmeye girmiştir. 2019 yılı Mart ayı sonu Toplam Türkiye Kurulu Gücü 89132 MW olarak gerçekleşmiştir.

Türkiye'deki elektrik üretim tesislerinin kurulu gücünde, geçen yılın Mart ayı sonundaki kurulu güce kıyasla % 2,51 oranında artış gerçekleşmiştir.

01/03/2020 –31/03/2020 Tarihleri Arasında (2020 Yılı Mart Ayı) İşletmeye Giren Lisanslı Elektrik Üretim Santralleri Listesi

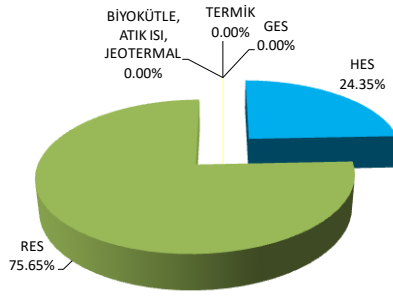
SIRA NO	LİSANS TARİHİ	LİSANS SAYISI	ŞİRKET ADI	SANTRAL ADI	İL	YAKIT CİNSİ	İLAVE KURULU GÜÇ (MW _e)	GEÇİCİ KABUL TARİHİ
1	11.11.2011	EÜ/3490-11/2135	EKİM ELEKTRİK MÜHENDİSLİK MÜŞAVİRLİK İNŞ. TUR. VE TİC. A.Ş.	HAVZA RES	SAMSUN	RES	9	6.3.2020
2	21.5.2014	EÜ/5017-2/03126	KALEHAN GENÇ ENERJİ ÜRETİM A.Ş.	AŞAĞI KALEKÖY BARAJI VE HES	BİNGÖL	HES	33.53	12.3.2020
3	10.1.2019	EÜ/8369-15/04164	YELEN-GÜLPINAR ENERJİ ÜRETİM SAN. VE TİC. A.Ş.	GÜLPINAR RES	ÇANAKKALE	RES	5	19.3.2020
4	3.10.2019	EÜ/8865-27/04327	SBD ENERJİ ÜRETİM TİC. A.Ş.	ALİBEY GES	KONYA	GES	5	24.3.2020
5	1.3.2018	EÜ/7724/03863	LODOS KARABURUN ELEKTRİK ÜRETİM A.Ş.	KARABURUN RES	İZMİR	RES	25.5	26.3.2020
6	10.1.2019	EÜ/8369-15/04164	YELEN-GÜLPINAR ENERJİ ÜRETİM SAN. VE TİC. A.Ş.	GÜLPINAR RES	ÇANAKKALE	RES	5	26.3.2020
7	4.4.2007	EÜ/1149-7/827	SOMA ENERJİ ELEKTRİK ÜRETİM A.Ş.	SOMA RES	MANİSA	RES	36	27.3.2020
8	21.7.2011	EÜ/3330-6/2013	KIRAZ ENERJİ YATIRIM ÜRETİM VE TİC. A.Ş.	KIRAZLI RES	İZMİR	RES	34.8	31.3.2020
Toplam							154	

¹ Veriler geçici olup revize edilebilir.

2019 Yılı Mart Ayında İşletmeye Giren Lisanslı Santraller

KAYNAK	KURULU GÜCÜ (MW)
TERMİK	0.00
HES	14.35
RES	44.60
BİYOKÜTLE, ATIK ISI, JEOTERMAL	0.00
GES	0.00
TOPLAM	59

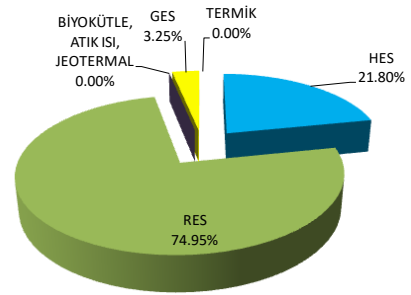
2019 YILI MART AYI ENERJİ YATIRIMLARI



2020 Yılı Mart Ayında İşletmeye Giren Lisanslı Santraller

KAYNAK	KURULU GÜCÜ (MW)
TERMİK	0.00
HES	33.53
RES	115.30
BİYOKÜTLE, ATIK ISI, JEOTERMAL	0.00
GES	5.00
TOPLAM	154

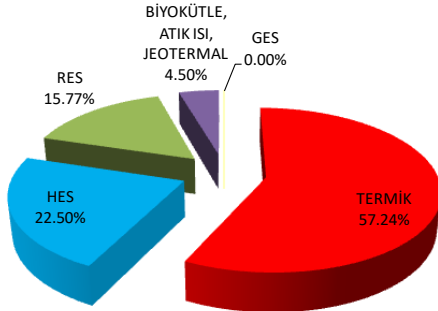
2020 YILI MART AYI ENERJİ YATIRIMLARI



2019 Yılı İlk 3 Ayında İşletmeye Giren Lisanslı Santraller

KAYNAK	KURULU GÜCÜ (MW)
TERMİK	254.50
HES	100.04
RES	70.10
BİYOKÜTLE, ATIK ISI, JEOTERMAL	20.00
GES	0.00
TOPLAM	445

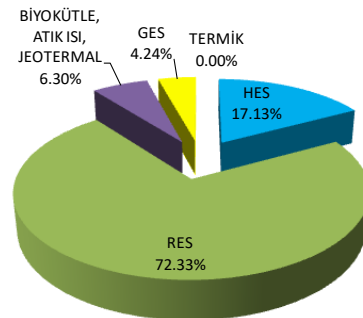
2019 YILI 3 AYLIK ENERJİ YATIRIMLARI



2020 Yılı İlk 3 Ayında İşletmeye Giren Lisanslı Santraller

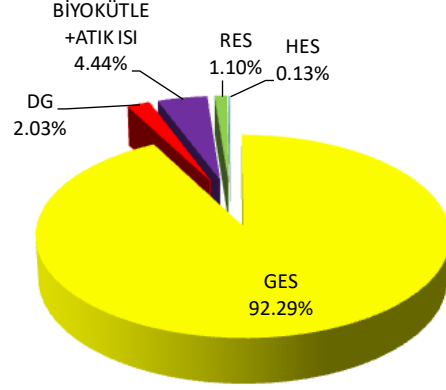
KAYNAK	KURULU GÜCÜ (MW)
TERMİK	0.00
HES	40.63
RES	171.58
BİYOKÜTLE, ATIK ISI, JEOTERMAL	14.95
GES	10.05
TOPLAM	237

2020 YILI 3 AYLIK ENERJİ YATIRIMLARI



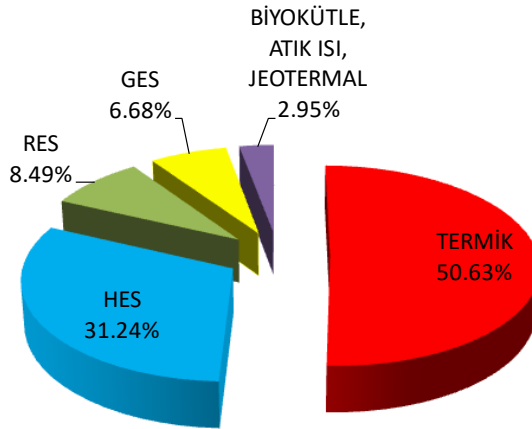
Elektrik Piyasasında Lisanssız Elektrik Üretim Yönetmeliği Kapsamındaki Kapasite²

KAYNAK	KURULU GÜCÜ (MW)
GES	5924.75
DG	130.47
BİYOKÜTLE, ATIK ISI	284.92
RES	70.83
HES	8.65
TOPLAM	6420



31 Mart 2020 İtibarıyla Türkiye'deki Elektrik Üretim Tesislerinin Toplam Kurulu Gücünün Dağılımı²

KAYNAK	KURULU GÜCÜ (MW)
TERMİK	46264.13
HES	28543.64
RES	7761.84
GES	6104.50
BİYOKÜTLE, ATIK ISI, JEOTERMAL	2696.61
TOPLAM	91371



² TEİAŞ Genel Müdürlüğü'nden temin edilen verilere göre güncellenmiştir.