

# TÜRKİYE ELEKTRİK YATIRIMLARI 2020 YILI MAYIS AYI ÖZET RAPORU

Bu rapor Enerji İşleri Genel Müdürlüğü Yatırımlar Dairesi Başkanlığı tarafından hazırlanmıştır.

**Uyarı: Bu raporda kullanılan verilerin bir kısmı, ilgili kurum/kuruluşlardan temin edilerek kullanılmıştır. Raporda kullanılan veriler, bilgi amaçlı yayımlanmakta olup gerekmesi halinde revize edilebileceğinden resmi verilerin ilgili kurum/kuruluşlardan temin edilmesi gerekmektedir.**

## Elektrik Üretim Tesisi Yatırımları<sup>1</sup>

2020 yılı Mayıs ayında 352 MW kurulu gücünde lisanslı elektrik üretim santrali işletmeye girmiş olup Elektrik Piyasasında Lisanssız Elektrik Üretim Yönetmeliği kapsamında olan 6467 MW'lık kapasiteyle birlikte toplam kurulu güç 91932 MW değerine ulaşmıştır.

2019 yılı Mayıs ayında ise 113 MW kurulu gücünde lisanslı elektrik üretim santrali işletmeye girmiştir. 2019 yılı Mayıs ayı sonu Toplam Türkiye Kurulu Gücü 89737 MW olarak gerçekleşmiştir.

Türkiye'deki elektrik üretim tesislerinin kurulu gücünde, geçen yılın Mayıs ayı sonundaki kurulu güce kıyasla % 2.45 oranında artış gerçekleşmiştir.

01/05/2020 – 31/05/2020 Tarihleri Arasında (2020 Yılı Mayıs Ayı) İşletmeye Giren Lisanslı Elektrik Üretim Santralleri Listesi

SIRA NO	LİSANS TARİHİ	LİSANS SAYISI	ŞİRKET ADI	SANTRAL ADI	İL	YAKIT CİNSİ	İLAVE KURULU GÜÇ (MW <sub>e</sub> )	KABUL TARİHİ
1	4.04.2007	EÜ/1149-7/827	SOMA ENERJİ ELEKTRİK ÜRETİM A.Ş.	SOMA RES	MANİSA	RES	12	6.05.2020
2	8.11.2012	EÜ/4108-2/2462	ADSEL ELEKTRİK ENERJİ ÜRETİM A.Ş.	OMALA BARAJI VE HES (KARAKAYA HES)	TOKAT	HES	10.46	7.05.2020
3	6.09.2018	EÜ/8040-5/04030	LİMAK HİDROELEKTRİK SANTRAL YATIRIMLARI A.Ş.	ÇETİN BARAJI VE HES	SİİRT	HES	134.3	7.05.2020
4	22.06.2018	EÜ/7909-13/03954	GÜVENRES ENERJİ ELEKTRİK ÜRETİM A.Ş.	ÇAKIL RES	BURSA	RES	9	7.05.2020
5	1.03.2018	EÜ/7724/03863	LODOS KARABURUN ELEKTRİK ÜRETİM A.Ş.	KARABURUN RES	İZMİR	RES	1	7.05.2020
6	1.12.2011	EÜ/3519-36/2163	SANCAK ENERJİ HİZMETLERİ A.Ş.	YAMAÇTEPE-2 RES	İSTANBUL	RES	3.3	14.05.2020
7	21.05.2014	EÜ/5017-2/03126	KALEHAN GENÇ ENERJİ ÜRETİM A.Ş.	AŞAĞI KALEKÖY BARAJI VE HES	BİNGÖL	HES	155.49	15.05.2020
8	10.01.2012	EÜ/3634-16/2205	TAN ELEKTRİK ÜRETİM A.Ş.	AKÇA RES	İZMİR	RES	16	21.05.2020

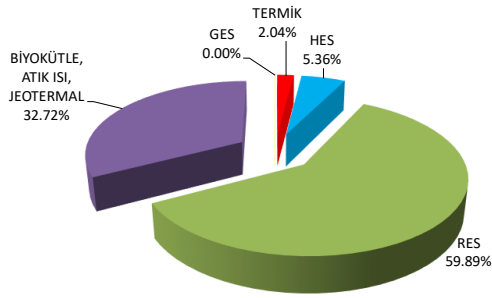
<sup>1</sup> Veriler geçici olup revize edilebilir.

SIRA NO	LİSANS TARİHİ	LİSANS SAYISI	ŞİRKET ADI	SANTRAL ADI	İL	YAKIT CİNSİ	İLAVE KURULU GÜÇ (MW <sub>e</sub> )	KABUL TARİHİ
9	9.11.2017	EÜ/7423-2/03794	MURAT HES ENERJİ ELEKTRİK ÜRETİM VE TİC. A.Ş.	KARAKUŞ REG. VE HES	ADYAMAN	HES	1.62	22.05.2020
10	28.11.2019	EÜ/8949-8/04375	ITC-KA ENERJİ ÜRETİM SAN. VE TİC. A.Ş.	ITC YENİKENT ENERJİ ÜRETİM TESİSİ	ANKARA	BİYOKÜTLE (ÇÖP GAZI)	2.83	29.05.2020
11	22.06.2018	EÜ/7909-13/03954	GÜVENRES ENERJİ ELEKTRİK ÜRETİM A.Ş.	ÇAKIL RES	BURSA	RES	6	29.05.2020
<b>Toplam</b>							<b>352</b>	

### 2019 Yılı Mayıs Ayında İşletmeye Giren Lisanslı Santraller

KAYNAK	KURULU GÜCÜ (MW)
TERMİK	2.30
HES	6.06
RES	67.69
BİYOKÜTLE, ATIK ISI, JEOTERMAL	36.98
GES	0.00
<b>TOPLAM</b>	<b>113</b>

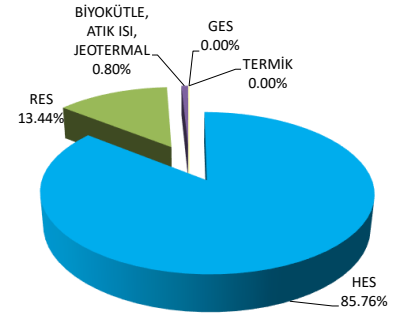
2019 YILI MAYIS AYI ENERJİ YATIRIMLARI



### 2020 Yılı Mayıs Ayında İşletmeye Giren Lisanslı Santraller

KAYNAK	KURULU GÜCÜ (MW)
TERMİK	0.00
HES	301.87
RES	47.30
BİYOKÜTLE, ATIK ISI, JEOTERMAL	2.83
GES	0.00
<b>TOPLAM</b>	<b>352</b>

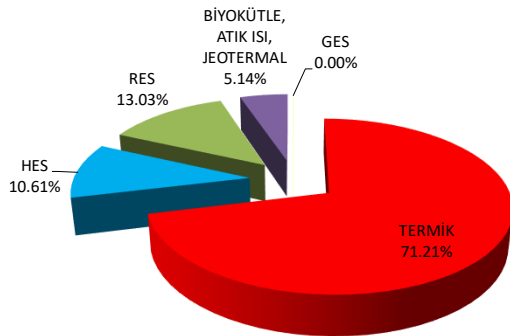
2020 YILI MAYIS AYI ENERJİ YATIRIMLARI



### 2019 Yılı'nın İlk 5 Ayında İşletmeye Giren Lisanslı Santraller

KAYNAK	KURULU GÜCÜ (MW)
TERMİK	788.80
HES	117.57
RES	144.29
BİYOKÜTLE, ATIK ISI, JEOTERMAL	56.98
GES	0.00
<b>TOPLAM</b>	<b>1108</b>

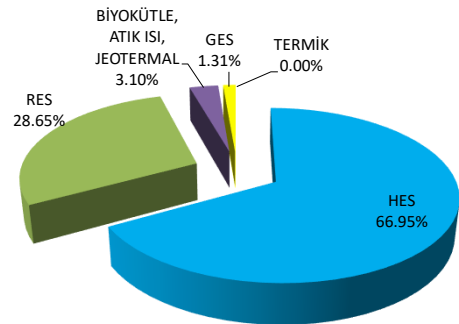
2019 YILI 5 AYLIK ENERJİ YATIRIMLARI



### 2020 Yılı'nın İlk 5 Ayında İşletmeye Giren Lisanslı Santraller

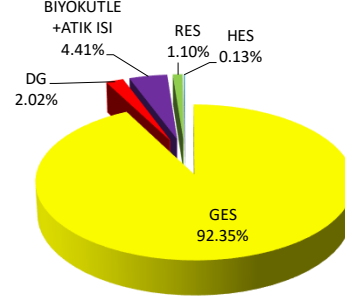
KAYNAK	KURULU GÜCÜ (MW)
TERMİK	0.00
HES	513.86
RES	219.88
BİYOKÜTLE, ATIK ISI, JEOTERMAL	23.79
GES	10.05
<b>TOPLAM</b>	<b>768</b>

2020 YILI 5 AYLIK ENERJİ YATIRIMLARI



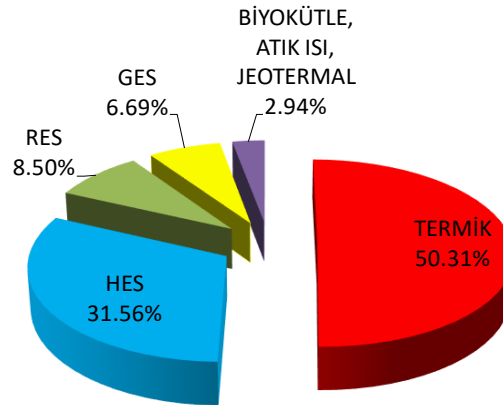
## Elektrik Piyasasında Lisanssız Elektrik Üretim Yönetmeliği Kapsamındaki Kapasite<sup>2</sup>

KAYNAK	KURULU GÜCÜ (MW)
GES	5972.28
DG	130.47
BİYOKÜTLE, ATIK ISI	284.92
RES	70.83
HES	8.65
<b>TOPLAM</b>	<b>6467</b>



## 31 Mayıs 2020 İtibarıyla Türkiye'deki Elektrik Üretim Tesislerinin Toplam Kurulu Gücünün Dağılımı<sup>2</sup>

KAYNAK	KURULU GÜCÜ (MW)
TERMİK	46249.18
HES	29015.28
RES	7810.14
GES	6152.03
BİYOKÜTLE, ATIK ISI, JEOTERMAL	2705.44
<b>TOPLAM</b>	<b>91932</b>



<sup>2</sup> TEİAŞ Genel Müdürlüğü'nden temin edilen verilere göre güncellenmiştir.