

TÜRKİYE ELEKTRİK YATIRIMLARI 2022 YILI EKİM AYI ÖZET RAPORU

Bu rapor Enerji İşleri Genel Müdürlüğü Yatırımlar Dairesi Başkanlığı tarafından hazırlanmıştır.

Uyarı: Bu raporda kullanılan verilerin bir kısmı, ilgili kurum/kuruluşlardan temin edilerek kullanılmıştır. Raporda kullanılan veriler, bilgi amaçlı yayımlanmakta olup gerekmesi halinde revize edilebileceğinden resmi verilerin ilgili kurum/kuruluşlardan temin edilmesi gerekmektedir.

Elektrik Üretim Tesisi Yatırımları¹

2022 yılı Ekim ayında **868 MW** kurulu gücünde lisanslı elektrik üretim santrali işletmeye girmiş olup Elektrik Piyasasında Lisanssız Elektrik Üretim Yönetmeliği kapsamında olan **8386 MW**'lık kapasiteyle birlikte toplam kurulu güç **103276 MW** değerine ulaşmıştır.

2021 yılı Ekim ayında ise **190 MW** kurulu gücünde lisanslı elektrik üretim santrali işletmeye girmiştir. 2021 yılı Ekim ayı sonu Toplam Türkiye Kurulu Gücü **99050 MW** olarak gerçekleşmiştir.

Türkiye'deki elektrik üretim tesislerinin kurulu gücünde, geçen yılın Ekim ayı sonundaki kurulu güce kıyasla % **4,27** oranında artış gerçekleşmiştir.

01/10/2022 – 31/10/2022 Tarihleri Arasında (2022 Yılı Ekim Ayı) İşletmeye Giren Lisanslı Elektrik Üretim Santralleri Listesi

SIRA NO	LİSANS TARİHİ	LİSANS SAYISI	ŞİRKET ADI	SANTRAL ADI	İL	YAKIT CİNSİ	İLAVE KURULU GÜÇ (MW _e)	KABUL TARİHİ
1	24.06.2021	EÜ/10285-11/04994	SK GOLD COMPANY MÜCEVHERAT MAD. İTH. İHR. A.Ş.	PAŞAYİĞİT BES	EDİRNE	BİYOKÜTLE	2	1.10.2022
2	15.03.2012	EÜ/3734-14/2285	ENİ ENERJİ İNŞ. TAAH. TİC. VE SAN. A.Ş.	MASLAKTEPE RES	ÇANAKKALE	RES	11,25	1.10.2022
3	3.06.2021	EÜ/10250-9/04926	ORSA ENERJİ ELEKTRİK ÜRETİM A.Ş.	HAMSİ RES	SİNOP	RES	15,8	1.10.2022
4	9.07.2015	EÜ/5677-6/03315	EMBA ELEKTRİK ÜRETİM A.Ş.	HUNUTLU TERMİK SANTRALI	ADANA	İTHAL KÖMÜR	660	3.10.2022
5	10.06.2021	EÜ/10260-13/04945	ENERJİSA ENERJİ ÜRETİM A.Ş.	ERCİYES RES	KAYSERİ	RES	5,36	6.10.2022
6	3.09.2020	EÜ/9531-2/04598	KALYON GÜNEŞ ENERJİSİ ÜRETİM A.Ş.	KARAPINAR YEKA-1 GES	KONYA	GES	11,19	7.10.2022
7	12.04.2011	EÜ/3159-3/1906	KANGAL ELEKTRİK ENERJİ ÜRETİM VE TİC. A.Ş.	KANGAL RES	SİVAS	GES	0	7.10.2022
8	22.12.2011	EÜ/3570-7/2181	ULU YENİLENEBİLİR ENERJİ ÜRETİM A.Ş.	ULU RES	BURSA	RES	8,4	13.10.2022

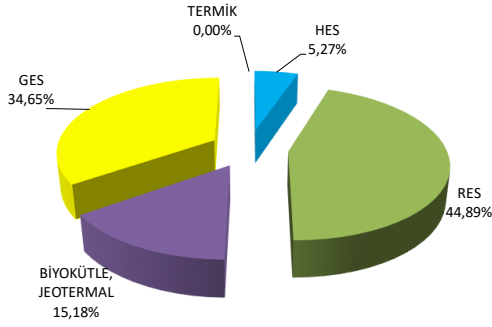
¹ Veriler geçici olup revize edilebilir.

SIRA NO	LİSANS TARİHİ	LİSANS SAYISI	ŞİRKET ADI	SANTRAL ADI	İL	YAKIT CİNSİ	İLAVE KURULU GÜÇ (MW _e)	KABUL TARİHİ
9	3.06.2021	EÜ/10250-9/04926	ORSA ENERJİ ELEKTRİK ÜRETİM A.Ş.	HAMSİ RES	SİNOP	RES	4	13.10.2022
10	8.10.2020	EÜ/9609-4/04646	AFYON YENİLENEBİLİR ENERJİ ELEKTRİK ÜRETİM A.Ş.	AFYON BİOGAZ ELEKTRİK ÜRETİM TESİSİ	AFYONKARAHİSAR	BİYOKÜTLE	2	13.10.2022
11	28.04.2022	EÜ/10947-1/05159	BATI KİPAŞ KAĞIT SAN. VE TİC. A.Ş.	MMP TERMİK KOJENERASYON ÜRETİM TESİSİ	AYDIN	KÖMÜR+DİĞER	55	13.10.2022
12	28.04.2022	EÜ/10947-1/05159	BATI KİPAŞ KAĞIT SAN. VE TİC. A.Ş.	MMP TERMİK KOJENERASYON ÜRETİM TESİSİ	AYDIN	BİYOKÜTLE	0	14.10.2022
13	3.06.2021	EÜ/10250-10/04921	RUZEN ELEKTRİK ÜRETİM VE TİC. LTD. ŞTİ.	ÇERKEŞ RES	ÇANKIRI	RES	8,2	14.10.2022
14	3.09.2020	EÜ/9531-2/04598	KALYON GÜNEŞ ENERJİSİ ÜRETİM A.Ş.	KARAPINAR YEKA-1 GES	KONYA	GES	11,19	14.10.2022
15	10.06.2021	EÜ/10260-13/04945	ENERJİSA ENERJİ ÜRETİM A.Ş.	ERCİYES RES	KAYSERİ	RES	10,72	14.10.2022
16	9.02.2012	EÜ/3683-27/2244	BARKAN ENERJİ YATIRIM ÜRETİM VE TİCARET A.Ş.	ŞAPDAĞI RES	BALIKESİR	RES	3,44	14.10.2022
17	7.01.2016	EÜ/6052-13/03417	AFYON BİYOGAZ ELEKTRİK ÜRETİM A.Ş.	AFYON-I BİYOGAZ SANTRALİ	AFYONKARAHİSAR	GES	0	20.10.2022
18	3.09.2020	EÜ/9531-2/04598	KALYON GÜNEŞ ENERJİSİ ÜRETİM A.Ş.	KARAPINAR YEKA-1 GES	KONYA	GES	11,19	20.10.2022
19	15.03.2012	EÜ/3734-14/2285	ENİ ENERJİ İNŞ. TAAH. TİC. VE SAN. A.Ş.	MASLAKTEPE RES	ÇANAKKALE	RES	11,25	23.10.2022
20	3.09.2020	EÜ/9531-2/04598	KALYON GÜNEŞ ENERJİSİ ÜRETİM A.Ş.	KARAPINAR YEKA-1 GES	KONYA	GES	7,46	27.10.2022
21	3.06.2021	EÜ/10250-9/04926	ORSA ENERJİ ELEKTRİK ÜRETİM A.Ş.	HAMSİ RES	SİNOP	RES	7,5	27.10.2022
22	15.03.2012	EÜ/3734-14/2285	ENİ ENERJİ İNŞ. TAAH. TİC. VE SAN. A.Ş.	MASLAKTEPE RES	ÇANAKKALE	RES	5,625	27.10.2022
23	12.04.2011	EÜ/3159-3/1906	KANGAL ELEKTRİK ENERJİ ÜRETİM VE TİC. A.Ş.	KANGAL RES	SİVAS	GES	0	27.10.2022
24	10.06.2021	EÜ/10260-13/04945	ENERJİSA ENERJİ ÜRETİM A.Ş.	ERCİYES RES	KAYSERİ	RES	16,08	28.10.2022
Toplam							868	

2021 Yılı Ekim Ayında İşletmeye Giren Lisanslı Santraller

KAYNAK	KURULU GÜCÜ (MW)
TERMİK	0,00
HES	10,03
RES	85,36
BİYOKÜTLE, JEOTERMAL	28,87
GES	65,89
TOPLAM	190

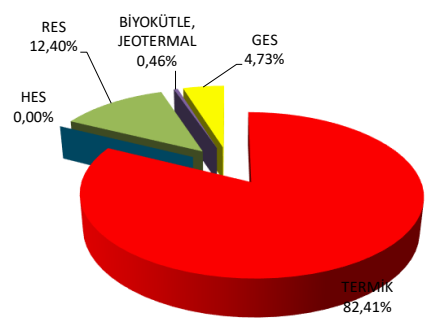
2021 YILI EKİM AYI ENERJİ YATIRIMLARI



2022 Yılı Ekim Ayında İşletmeye Giren Lisanslı Santraller

KAYNAK	KURULU GÜCÜ (MW)
TERMİK	715,00
HES	0,00
RES	107,63
BİYOKÜTLE, JEOTERMAL	4,00
GES	41,03
TOPLAM	868

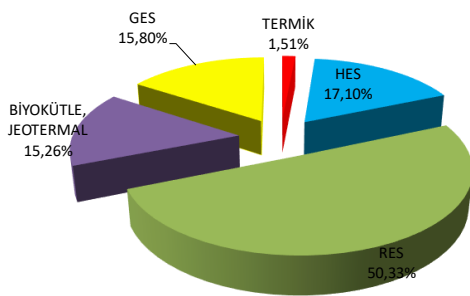
2022 YILI EKİM AYI ENERJİ YATIRIMLARI



2021 Yılı'nın İlk 10 Ayında İşletmeye Giren Lisanslı Santraller

KAYNAK	KURULU GÜCÜ (MW)
TERMİK	42,60
HES	481,73
RES	1418,00
BİYOKÜTLE, JEOTERMAL	429,77
GES	445,03
TOPLAM	2817

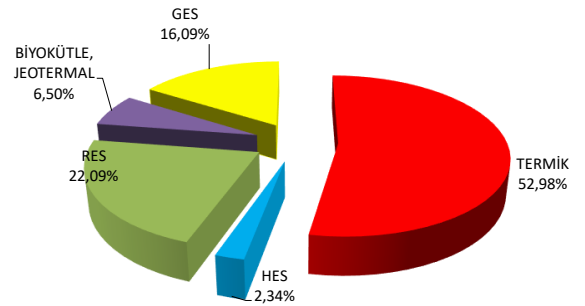
2021 YILI 10 AYLIK ENERJİ YATIRIMLARI



2022 Yılı'nın İlk 10 Ayında İşletmeye Giren Lisanslı Santraller

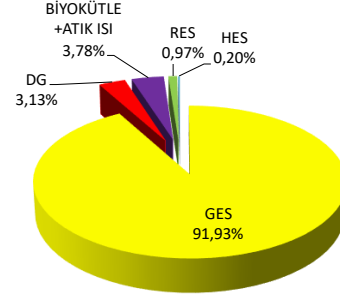
KAYNAK	KURULU GÜCÜ (MW)
TERMİK	1657,74
HES	73,26
RES	691,23
BİYOKÜTLE, JEOTERMAL	203,46
GES	503,51
TOPLAM	3129

2022 YILI 10 AYLIK ENERJİ YATIRIMLARI



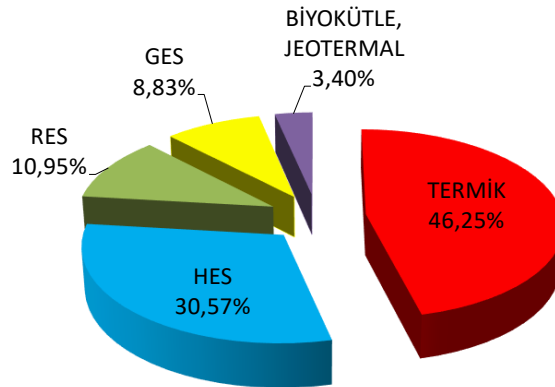
Elektrik Piyasasında Lisanssız Elektrik Üretim Yönetmeliği Kapsamındaki Kapasite²

KAYNAK	KURULU GÜCÜ (MW)
GES	7709,10
DG	262,30
BİYOKÜTLE, ATIK ISI	316,75
RES	81,58
HES	16,42
TOPLAM	8386



31 Ekim 2022 İtibarıyla Türkiye'deki Elektrik Üretim Tesislerinin Toplam Kurulu Gücünün Dağılımı²

KAYNAK	KURULU GÜCÜ (MW)
TERMİK	47766,77
HES	31568,21
RES	11306,78
GES	9120,45
BİYOKÜTLE, JEOTERMAL	3513,59
TOPLAM	103276



² TEİAŞ Genel Müdürlüğü'nden temin edilen verilere göre güncellenmiştir.