

# TÜRKİYE ELEKTRİK YATIRIMLARI 2022 YILI ŞUBAT AYI ÖZET RAPORU

Bu rapor Enerji İşleri Genel Müdürlüğü Yatırımlar Dairesi Başkanlığı tarafından hazırlanmıştır.

**Uyarı: Bu raporda kullanılan verilerin bir kısmı, ilgili kurum/kuruluşlardan temin edilerek kullanılmıştır. Raporda kullanılan veriler, bilgi amaçlı yayımlanmakta olup gerekmesi halinde revize edilebileceğinden resmi verilerin ilgili kurum/kuruluşlardan temin edilmesi gerekmektedir.**

## Elektrik Üretim Tesisi Yatırımları<sup>1</sup>

2022 yılı Şubat ayında **112 MW** kurulu gücünde lisanslı elektrik üretim santrali işletmeye girmiş olup Elektrik Piyasasında Lisanssız Elektrik Üretim Yönetmeliği kapsamında olan **7648 MW**'lık kapasiteyle birlikte toplam kurulu güç **99890 MW** değerine ulaşmıştır.

2021 yılı Şubat ayında ise **396 MW** kurulu gücünde lisanslı elektrik üretim santrali işletmeye girmiştir. 2021 yılı Şubat ayı sonu Toplam Türkiye Kurulu Gücü **96710 MW** olarak gerçekleşmiştir.

Türkiye'deki elektrik üretim tesislerinin kurulu gücünde, geçen yılın Şubat ayı sonundaki kurulu güce kıyasla % **3.29** oranında artış gerçekleşmiştir.

01/02/2022 – 28/02/2022 Tarihleri Arasında (2022 Yılı Şubat Ayı) İşletmeye Giren Lisanslı Elektrik Üretim Santralleri Listesi

SIRA NO	LİSANS TARİHİ	LİSANS SAYISI	ŞİRKET ADI	SANTRAL ADI	İL	YAKIT CİNSİ	İLAVE KURULU GÜÇ (MW <sub>e</sub> )	KABUL TARİHİ
1	3.09.2020	EÜ/9531-2/04598	KALYON GÜNEŞ ENERJİSİ ÜRETİM A.Ş.	KARAPINAR YEKA-1 GES	KONYA	GES	3.43	3.02.2022
2	29.04.2021	EÜ/10194-2/04874	SONE ENERJİ YATIRIM ÜRETİM VE TİC. A.Ş.	GELİBOLU RES	ÇANAKKALE	RES	7.5	3.02.2022
3	21.07.2011	EÜ/3330-4/2011	İSTRES ELEKTRİK ÜRETİM A.Ş.	TAYAKADIN RES	İSTANBUL	RES	3.35	4.02.2022
4	28.06.2021	EÜ/10287-4/05018	FULL FORCE ENERJİ ELEKTRİK ÜRETİM SAN. TİC. LTD. ŞTİ.	FULL FORCE YENİCE BİYOKÜTLE ENERJİ SANTRALİ	ŞANLIURFA	BİYOKÜTLE	1.54	4.02.2022
5	17.04.2014	EÜ/4969-97/2797	ÇIRAĞAN SARAYI VE İŞL. GELİŞTİRME İNŞ. VE TURİZM A.Ş.	ÇIRAĞAN SARAYI KOJENERASYON TESİSİ	İSTANBUL	DG	0.236	4.02.2022
6	10.09.2020	EÜ/9535-1/04604	UNİVERSAL WİND ENERJİ ELEKTRİK ÜRETİM A.Ş.	İSTANBUL RES	İSTANBUL	RES	9.1	10.02.2022
7	8.08.2019	EÜ/8788-1/04290	ETİ BAKIR A.Ş.	ETİ BAKIR MAZIDAĞI TES	MARDİN	DG+DİĞER	48	11.02.2022
8	3.09.2020	EÜ/9531-2/04598	KALYON GÜNEŞ ENERJİSİ ÜRETİM A.Ş.	KARAPINAR YEKA-1 GES	KONYA	GES	10.29	12.02.2022

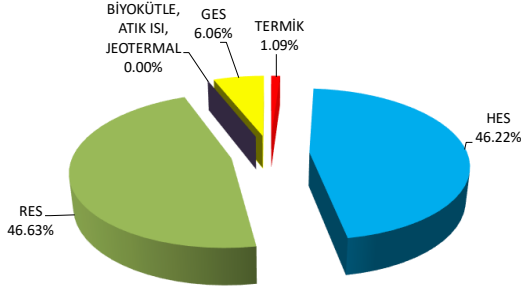
<sup>1</sup> Veriler geçici olup revize edilebilir.

SIRA NO	LİSANS TARİHİ	LİSANS SAYISI	ŞİRKET ADI	SANTRAL ADI	İL	YAKIT CİNSİ	İLAVE KURULU GÜÇ (MW <sub>e</sub> )	KABUL TARİHİ
9	17.12.2020	EÜ/9854-4/04741	ESYEL GLOBAL ELEKTRİK ÜRETİM A.Ş.	ERİMEZ RES	BAYBURT	RES	4	17.02.2022
10	3.09.2020	EÜ/9531-2/04598	KALYON GÜNEŞ ENERJİSİ ÜRETİM A.Ş.	KARAPINAR YEKA-1 GES	KONYA	GES	6.86	18.02.2022
11	25.03.2008	EÜ/1546-3/1129	BURSA TEMİZ ENERJİ ELEKTRİK ÜRETİM SAN. VE TİC. A.Ş.	BANDIRMA-3 RES	BALIKESİR	RES	0.9	18.02.2022
12	20.05.2021	EÜ/10224-2/04895	EKO EN ENERJİ ELEKTRİK İMALAT SAN. VE TİC. A.Ş.	EFELELER BİYOKÜTLE TESİSİ	AYDIN	BİYOKÜTLE	1.204	18.02.2022
13	21.07.2011	EÜ/3330-4/2011	İSTRES ELEKTRİK ÜRETİM A.Ş.	TAYAKADIN RES	İSTANBUL	RES	3.35	19.02.2022
14	12.05.2011	EÜ/3210-9/1946	MURAT KAAN ELEKTRİK ÜRETİM A.Ş.	KUZKAYA REG. VE HES	KASTAMONU	HES	1.495	24.02.2022
15	3.09.2020	EÜ/9531-2/04598	KALYON GÜNEŞ ENERJİSİ ÜRETİM A.Ş.	KARAPINAR YEKA-1 GES	KONYA	GES	6.86	25.02.2022
16	28.11.2019	EÜ/8949-8/04375	ITC-KA ENERJİ ÜRETİM SAN. VE TİC. A.Ş.	ITC YENİKENT ENERJİ ÜRETİM TESİSİ	ANKARA	BİYOKÜTLE	4.245	25.02.2022
<b>Toplam</b>							<b>112</b>	

### 2021 Yılı Şubat Ayında İşletmeye Giren Lisanslı Santraller

KAYNAK	KURULU GÜCÜ (MW)
TERMİK	4.30
HES	182.98
RES	184.64
BİYOKÜTLE, ATIK ISI, JEOTERMAL	0.00
GES	24.01
<b>TOPLAM</b>	<b>396</b>

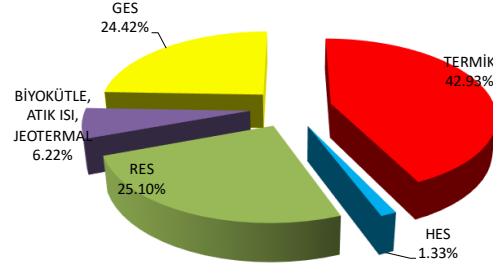
2021 YILI ŞUBAT AYI ENERJİ YATIRIMLARI



### 2022 Yılı Şubat Ayında İşletmeye Giren Lisanslı Santraller

KAYNAK	KURULU GÜCÜ (MW)
TERMİK	48.24
HES	1.50
RES	28.20
BİYOKÜTLE, ATIK ISI, JEOTERMAL	6.99
GES	27.44
<b>TOPLAM</b>	<b>112</b>

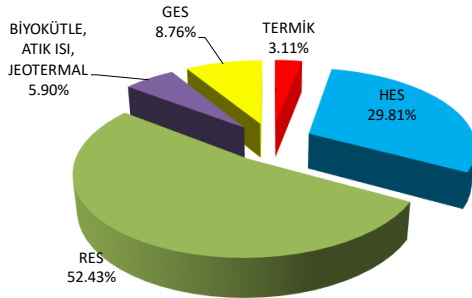
2022 YILI ŞUBAT AYI ENERJİ YATIRIMLARI



### 2021 Yılı İlk 2 Ayında İşletmeye Giren Lisanslı Santraller

KAYNAK	KURULU GÜCÜ (MW)
TERMİK	21.30
HES	204.50
RES	359.62
BİYOKÜTLE, ATIK ISI, JEOTERMAL	40.44
GES	60.06
<b>TOPLAM</b>	<b>686</b>

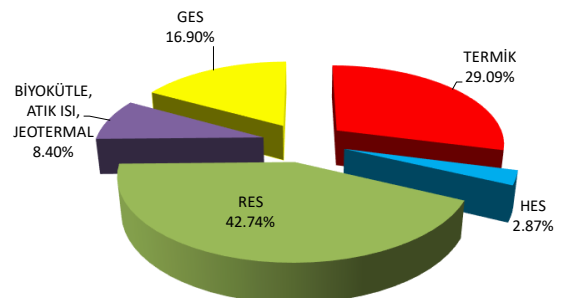
2021 YILI 2 AYLIK ENERJİ YATIRIMLARI



### 2022 Yılı İlk 2 Ayında İşletmeye Giren Lisanslı Santraller

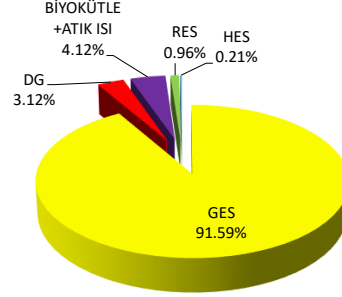
KAYNAK	KURULU GÜCÜ (MW)
TERMİK	70.84
HES	6.99
RES	104.07
BİYOKÜTLE, ATIK ISI, JEOTERMAL	20.44
GES	41.16
<b>TOPLAM</b>	<b>244</b>

2022 YILI 2 AYLIK ENERJİ YATIRIMLARI



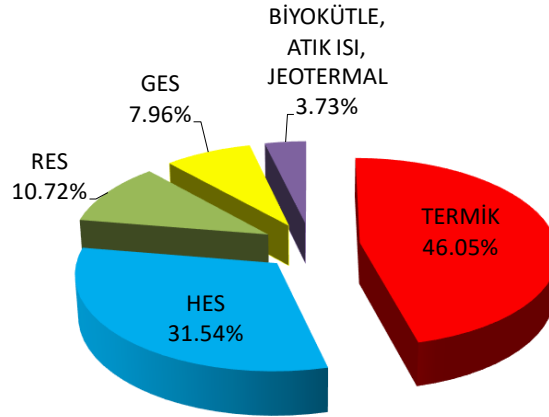
## Elektrik Piyasasında Lisanssız Elektrik Üretim Yönetmeliği Kapsamındaki Kapasite<sup>2</sup>

KAYNAK	KURULU GÜCÜ (MW)
GES	7004.32
DG	238.62
BİYOKÜTLE, ATIK ISI	315.10
RES	73.08
HES	16.42
<b>TOPLAM</b>	<b>7648</b>



## 28 Şubat 2022 İtibarıyla Türkiye'deki Elektrik Üretim Tesislerinin Toplam Kurulu Gücünün Dağılımı<sup>2</sup>

KAYNAK	KURULU GÜCÜ (MW)
TERMİK	45995.79
HES	31501.91
RES	10711.05
GES	7953.33
BİYOKÜTLE, ATIK ISI, JEOTERMAL	3728.05
<b>TOPLAM</b>	<b>99890</b>



<sup>2</sup> TEİAŞ Genel Müdürlüğü'nden temin edilen verilere göre güncellenmiştir.