

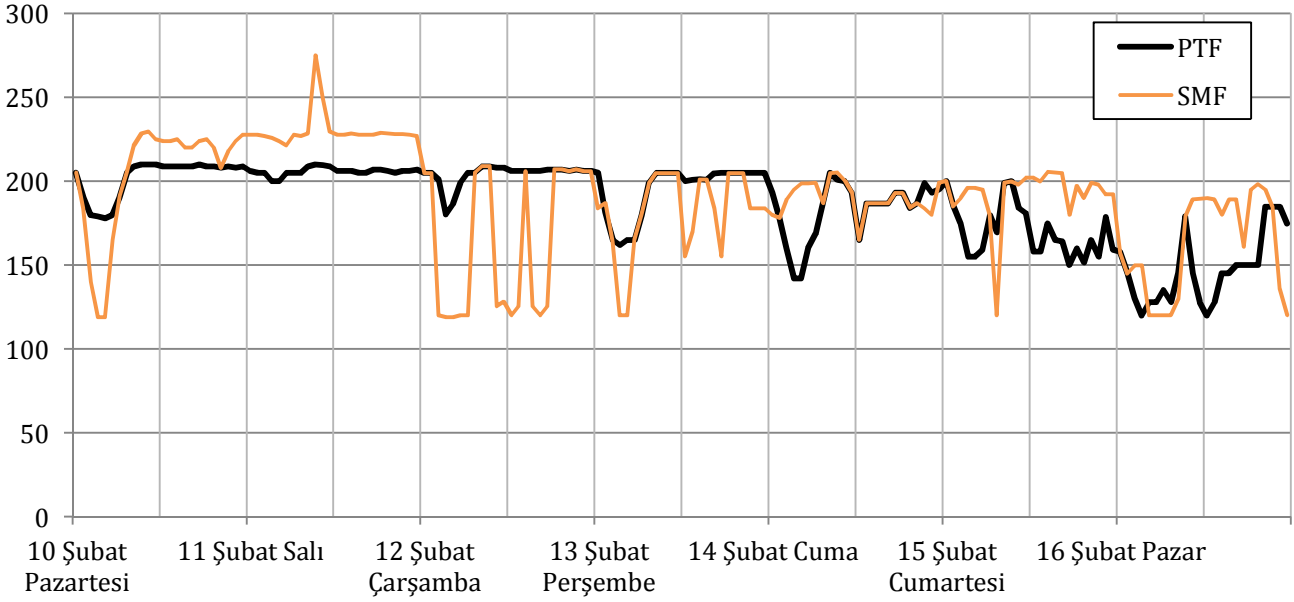
EİGM HAFTALIK PİYASA GÖZLEM RAPORU

YIL: 2014

HAFTA: 7

SAYI: 34

Haftalık PTF - SMF Grafiği



Bu raporda Gün Öncesi Piyasası ve Dengeleme Güç Piyasası incelenmektedir.

Yönetici Özeti

- Geçen hafta ortalama PTF 187 TL/MWh gerçekleşmiş olup geçen yıla göre önemli oranda artmıştır. İki hafta öncesine göre ise yaklaşık 4 TL düşüş göstermiştir. Ortalama saatlik tüketim ise geçen seneye göre 800 MWh yükselmiş, iki hafta öncesine göre ise 1,000 MWh düşmüştür.
- GÖP hacminin tüketim içindeki payı 2 hafta öncesine göre benzer olarak %30 seviyesindedir. 2013'e göre yaklaşık 8 puanlık artış gerçekleşmiştir.
- Sistem yönü 118 saatte açık pozisyona düşmüştür. Bu değer bir önceki haftaya göre daha düşük olup 2012 ve 2013 yıllarının aynı haftasına göre daha yüksektir.
- Geçen hafta 35 saatte kaydedilen net dengesizliklerin negatif yönde ilgili saatteki sistem yükünün %5'inin üzerinde olduğu görülmüştür.
- Bir süredir sistem ihtiyaçları doğrultusunda verilen kısıt talimatları geçen hafta bir önceki haftaya göre %77.8 oranında azalmıştır. Sene başından beri verilen YAL1 talimat miktarı ise 0.480 TWh'e ulaşmış olup 2012 ve 2013 yılında verilen miktarların altındadır.

Kısaltmalar

DGP: Dengeleme Güç Piyasası

EAK: Emre-made Kapasite

GÖP: Gün Öncesi Piyasası

PTF: Piyasa Takas Fiyatı

SMF: Sistem Marginal Fiyatı

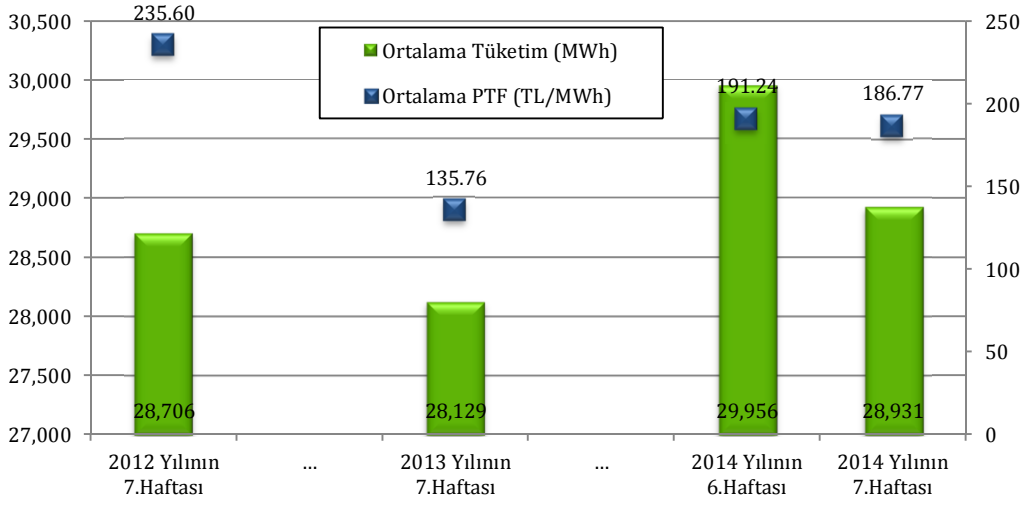
SSM: GÖP'teki Sistem Satış Miktarı

YAL1: İletim kısıtlarının giderilmesi için verilen 1 kodlu yük alma talimatı

YAT1: İletim kısıtlarının giderilmesi için verilen 1 kodlu yük atma talimatı

GÜN ÖNCESİ PİYASASI KONTROL ANALİZİ

Şekil 1: Haftalık Ortalama Tüketim-PTF ilişkisi



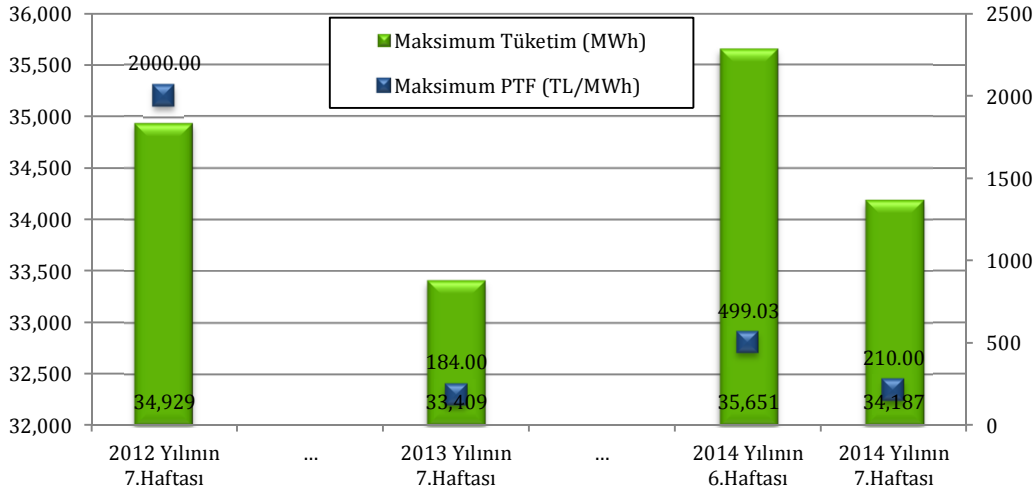
Geçen hafta ortalama PTF 187 TL/MWh gerçekleşmiş olup iki hafta öncesine göre 4 TL düşmüş ve geçen yıla göre önemli miktarda artmıştır.

Doğal gaz arzı açısından sorunlu geçen 2012 yılının benzer haftasına göre ise fiyatlar daha düşüktür.

Ortalama PTF'nin iki hafta önceye göre 4 TL düşüşünde ortalama tüketimin 1,000 MWh düşmesinin de etkisi olmuştur.

Ortalama PTF artış/azalış (TL/MWh)		Ortalama tüketim artış/azalış (MWh)	
2 hafta öncesine göre	-4.47	2 hafta öncesine göre	-1,024
2013 yılının aynı haftasına göre	51.01	2013 yılının aynı haftasına göre	803
2012 yılının aynı haftasına göre	-48.83	2012 yılının aynı haftasına göre	225

Şekil 2: Haftalık Maksimum Tüketim-PTF ilişkisi



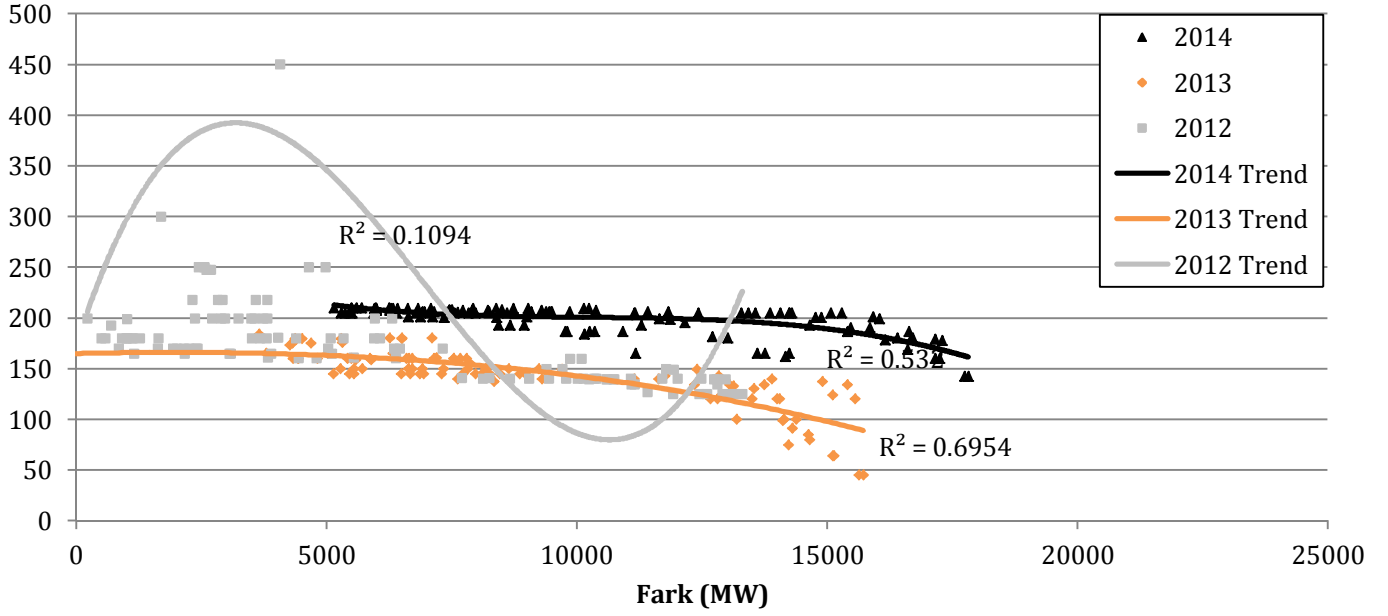
Maksimum PTF 10 Şubat Pazartesi saat 10'da 210 TL/MWh çıkmıştır.

İki hafta öncesi ile karşılaştırıldığında maksimum PTF'deki düşüş, EAK'ın artması ve talebin düşmesi ile açıklanabilir.

2012 yılının 7. haftasında yaşanan doğalgaz arzındaki sıkıntı nedeniyle 2000 TL'yi bulan maksimum PTF geçen hafta 210 TL olmuştur.

Maksimum PTF artış/azalış (TL/MWh)		Ortalama tüketim artış/azalış (MWh)	
2 hafta öncesine göre	-289.03	2 hafta öncesine göre	-1,464
2013 yılının aynı haftasına göre	26.00	2013 yılının aynı haftasına göre	778
2012 yılının aynı haftasına göre	-1790.00	2012 yılının aynı haftasına göre	-742

Şekil 3: PTF-Rezerv ilişkisi (Hafta içi saatler için oluşturulmuştur.)



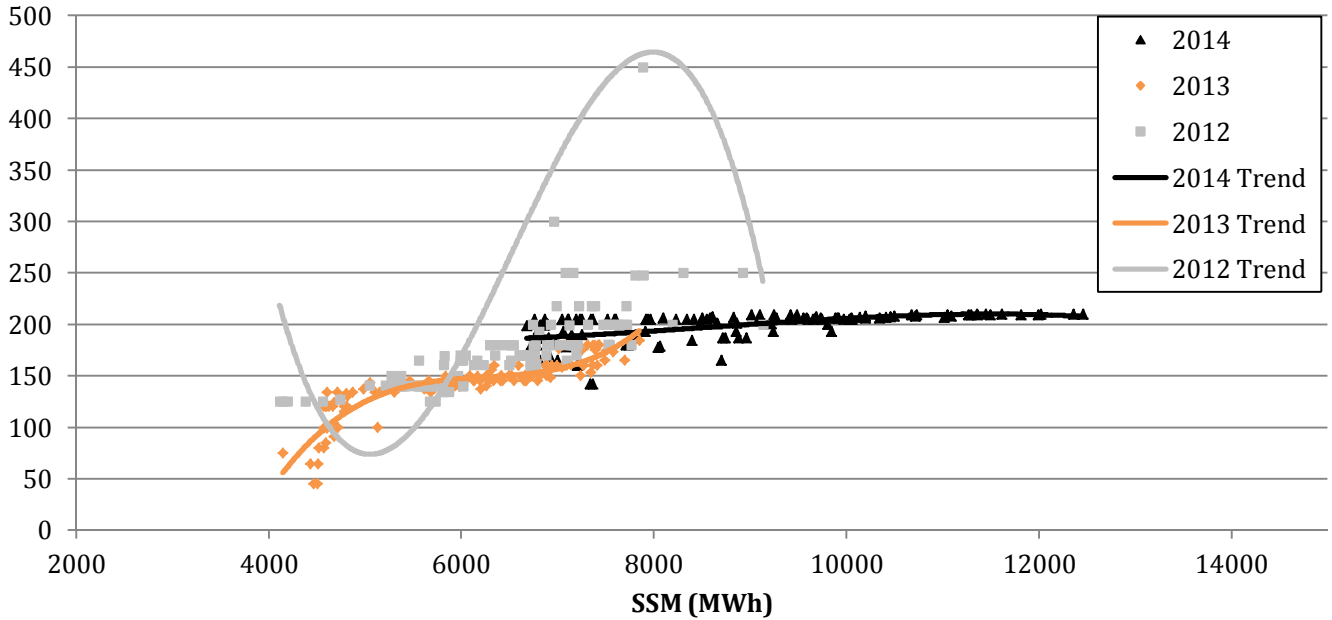
190 TL'nin üzerindeki saat sayısı

PTF-Rezerv korelasyonunda geçtiğimiz yıla göre düşüş gözlenmiştir.

	Hafta İçi	Hafta Sonu
2014 Yılı	94	3
2013 Yılı	0	0
2012 Yılı	38	0

Hafta içinde 94, hafta sonunda 3 olmak üzere toplam 97 saatte PTF 190 TL'nin üzerinde oluşmuştur.

Şekil 4: PTF-SSM ilişkisi (Hafta içi saatler için oluşturulmuştur.)



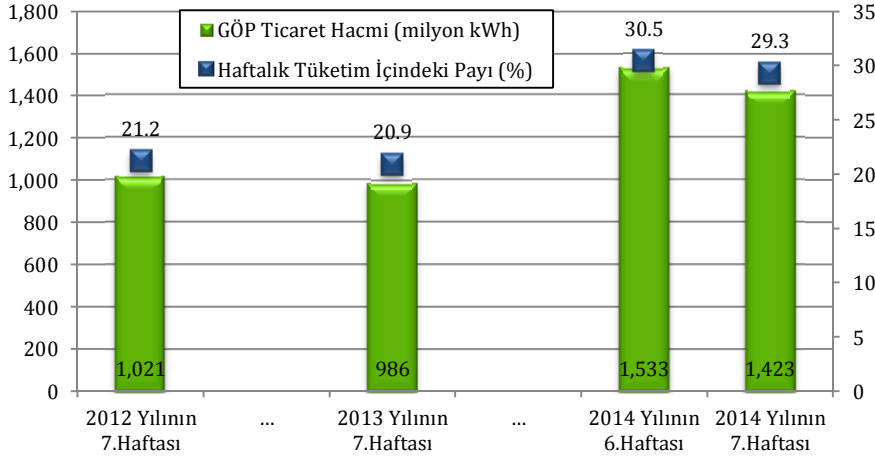
PTF-SSM korelasyonu

PTF-SSM korelasyonu, PTF-Fark korelasyonuna benzer davranış göstermiştir.

2014 Yılı	0.54
2013 Yılı	0.85
2012 Yılı	0.32

Sistem satış miktarının 7,000-9,000 MWh arasında değiştiği bölgede fiyat 150-210 TL/MWh arasındaki bir bantta oluşmuştur.

Şekil 5: Haftalık GÖP Hacmi ve Tüketim İlişkisi



GÖP hacminin haftalık tüketim içindeki payı, geçen yıla göre 8 puan artarak %30'a yaklaşmıştır.

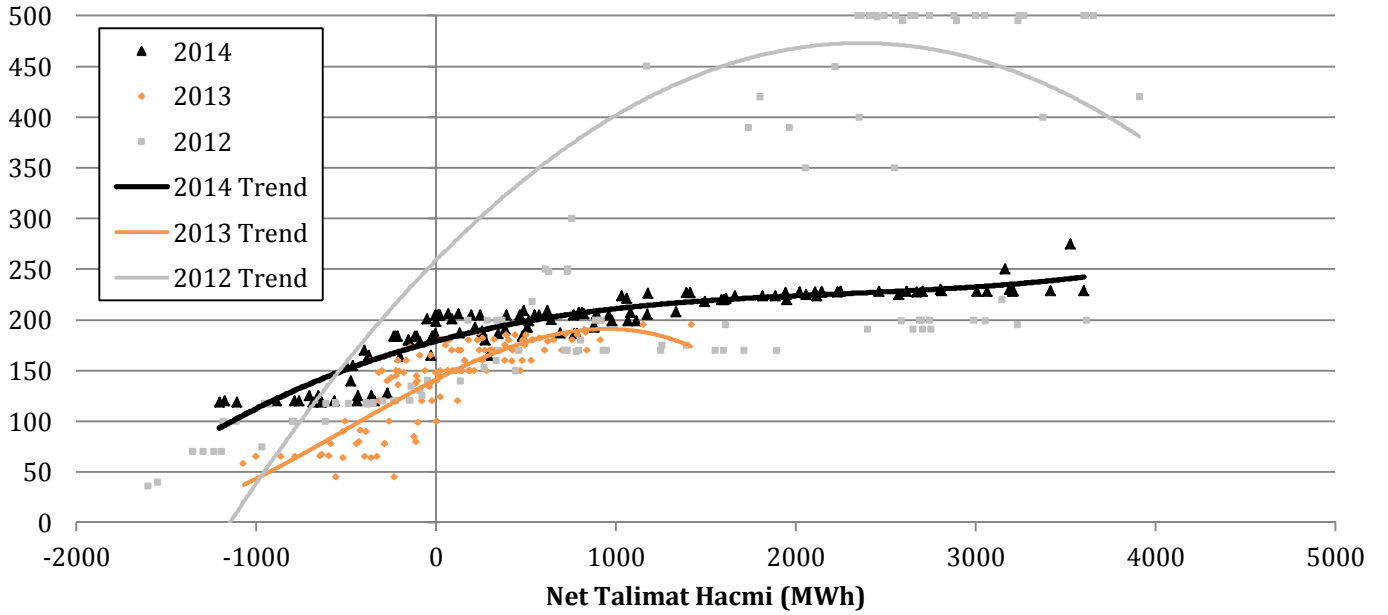
Başka bir ifadeyle, haftalık 4.86 milyar kWh'lik tüketimin 1,42 milyar kWh'i GÖP'te alınıp satılmıştır.

GÖP hacminin payı Salı günü %32 ile haftanın en yüksek değerine ulaşmıştır.

	Toplam Tüketim (MWh)	GÖP Hacmi (MWh)
2014 Yılı	4,860,465	1,422,996
2013 Yılı	4,725,628	985,801
2012 Yılı	4,822,594	1,021,306

DENGELEME GÜÇ PİYASASI KONTROL ANALİZİ

Şekil 6: SMF-Net Talimat Miktarı İlişkisi



Ortalama SMF (TL/MWh)		Maksimum SMF (TL/MWh)	
Geçen hafta	189.41	Geçen hafta	275.00
2 hafta öncesi	199.97	2 hafta öncesi	399.00
2013 yılının aynı haftası	143.90	2013 yılının aynı haftası	200.00
2012 yılının aynı haftası	275.39	2012 yılının aynı haftası	2000.20

Haftalık YAL Miktarı (MWh)		Haftalık YAT Miktarı (MWh)	
Geçen hafta	288,008	Geçen hafta	170,570
2 hafta öncesi	364,880	2 hafta öncesi	198,004
2013 yılının aynı haftası	160,852	2013 yılının aynı haftası	137,794
2012 yılının aynı haftası	292,056	2012 yılının aynı haftası	184,652

Saat Sayısı	Sistem Yönü Açık	Sistem Yönü Fazla	Sistem Yön Değişirme
Geçen hafta	118	50	29
2 hafta öncesi	138	30	20
2013 yılının aynı haftası	107	61	42
2012 yılının aynı haftası	96	72	14

Geçen hafta Ortalama SMF 189, maksimum SMF ise yaklaşık olarak 275 TL/MWh çıkmıştır.

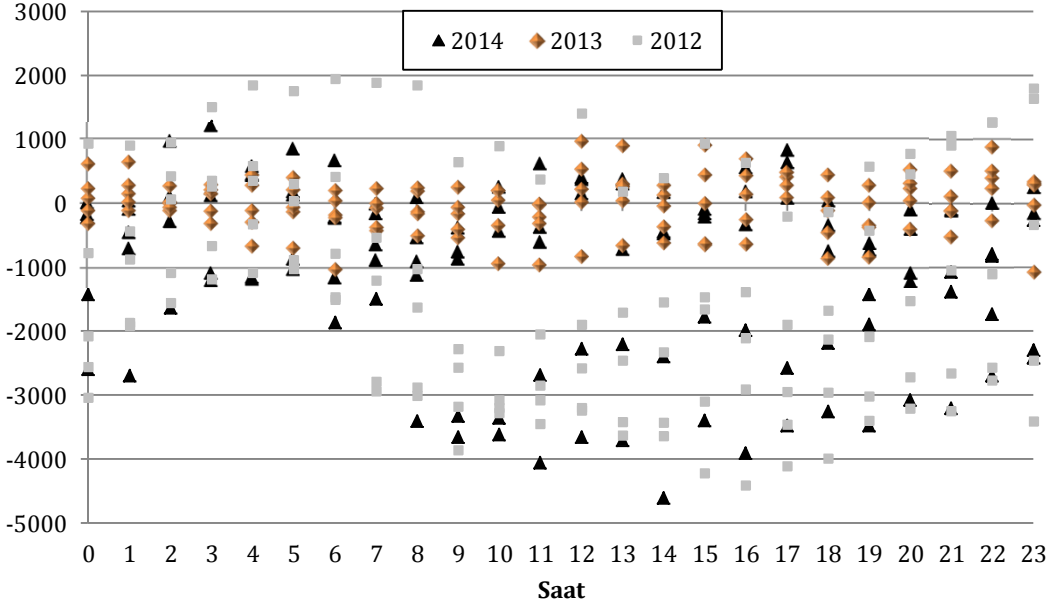
Haftalık YAL miktarının geçen haftaya kıyasla yaklaşık 75,000 MWh azaldığı görülmektedir.

YAT talimat toplamında ise 2012, 2013 ve 2014 yılları için önemli bir farka rastlanmamıştır.

Sistem yönü haftanın 118 saatinde açık pozisyonda oluşmuştur.

İki hafta öncesiyle karşılaştırıldığında sistemin yön değiştirdiği, başka bir deyişle fazla yönden açık yönüne ya da açık yönünden fazla yönüne geçtiği, saat sayısı 9 artarak 29'a yükselmiştir.

Şekil 7: Net Dengesizlik Analizi-1 (Hafta içi saatler için oluşturulmuştur.)

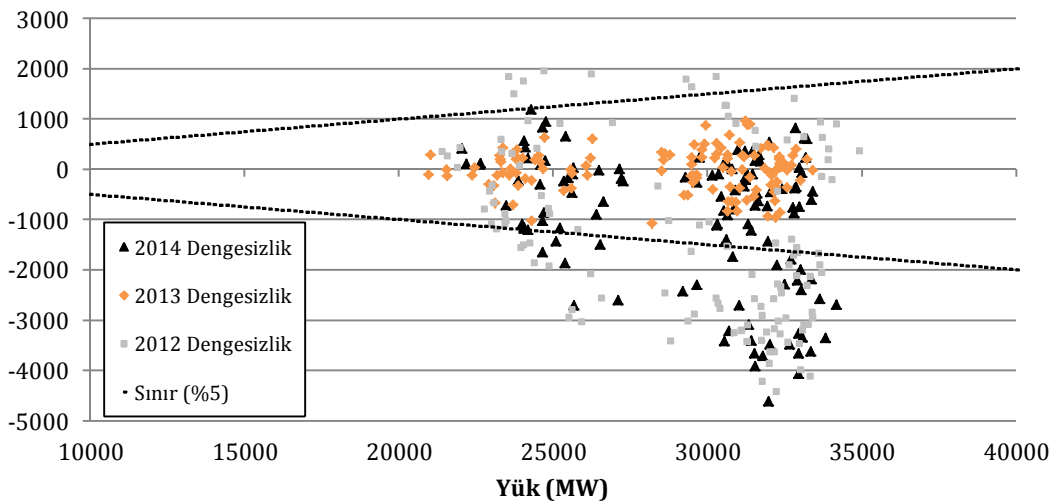


Dengeleme Güç Piyasası için net dengesizlik analizi yapıldığında; net pozitif dengesizliklerin yoğun olarak Çarşamba ve Pazar günleri, net negatif dengesizliklerin ise Salı günü olduğu görülmektedir.

Saatlik bazda net dengesizliklerin dağılımı; 2012 ve 2014 yıllarının karşılaştırma yapılan haftaları için benzer, 2013 yılında ise farklı bir örüntüde oluşmuştur.

En yüksek pozitif net dengesizlikler					En yüksek negatif net dengesizlikler				
Tarih	Gün	Saat	MWh	SMF	Tarih	Gün	Saat	MWh	SMF
12.2.14	Çarşamba	3	1,198	118.99	11.2.14	Salı	14	-4,613	228.61
12.2.14	Çarşamba	2	957	119.99	11.2.14	Salı	11	-4,057	229.7
16.2.14	Pazar	7	895	119.99	11.2.14	Salı	16	-3,907	227.61
16.2.14	Pazar	5	842	119.99	11.2.14	Salı	13	-3,712	227.87
12.2.14	Çarşamba	5	834	119.99	11.2.14	Salı	9	-3,660	275
13.2.14	Perşembe	17	821	155	11.2.14	Salı	12	-3,656	227.8
16.2.14	Pazar	6	685	120	11.2.14	Salı	10	-3,621	250
12.2.14	Çarşamba	6	663	120	11.2.14	Salı	19	-3,477	228.63
16.2.14	Pazar	8	662	130	11.2.14	Salı	17	-3,475	227.85
14.2.14	Cuma	17	629	193	11.2.14	Salı	8	-3,411	228.43

Şekil 8: Net Dengesizlik Analizi-2 (Hafta içi saatler için oluşturulmuştur.)

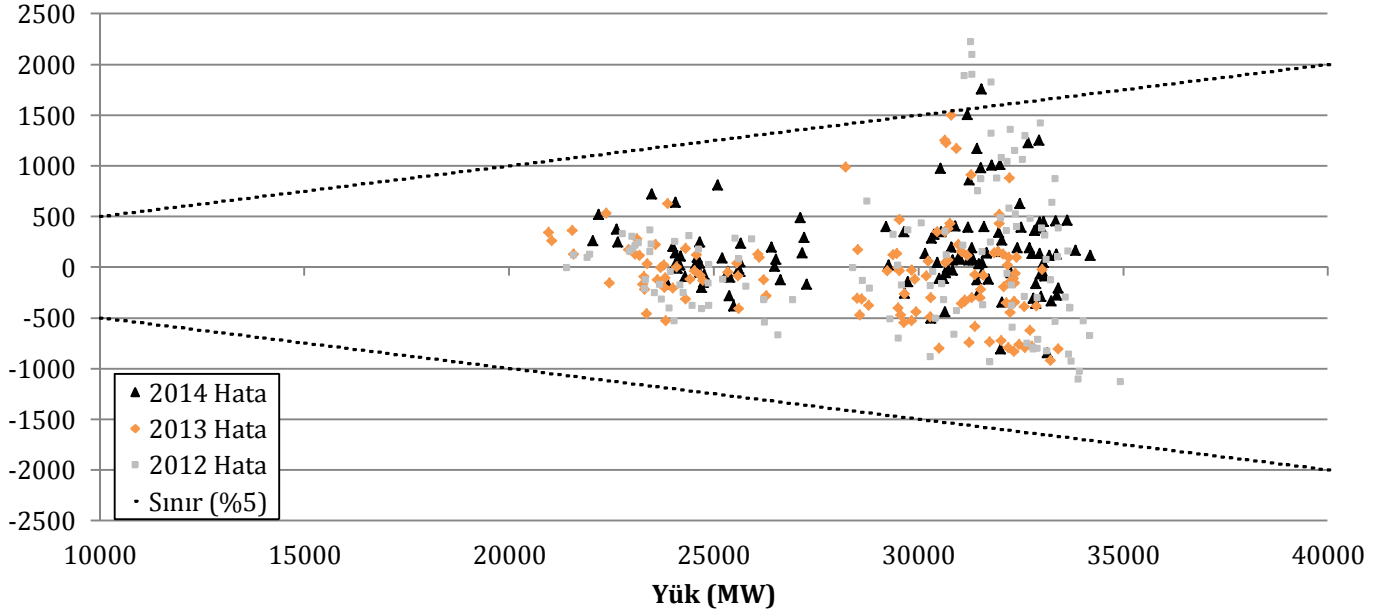


Net dengesizlikler geçen haftadan farklı olarak genelde negatif yönde oluşmuş olup dengesizliğin ilgili saatteki sistem yükünün %5'inden yüksek çıktığı saat sayısı 35'tir.

Hafta içi saatler için 1000 MWh'in üzerinde sadece 1 saat net pozitif dengesizlik görülmüş iken 1000 MWh'in altındaki net negatif dengesizliğin görüldüğü saat sayısı 47'dir.

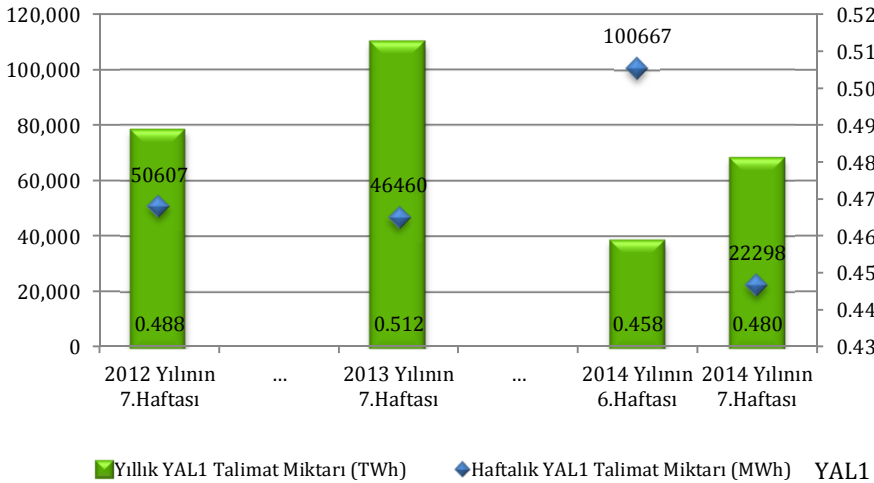
Dengesizlik	5%'in dışı saat sayısı	>1000 MWh saat sayısı	<-1000 MWh saat sayısı
2014 Yılı	35	1	47
2013 Yılı	0	0	2
2012 Yılı	69	12	73

Şekil 9: Saatlik Yük-Yük Tahmin Hatası İlişkisi (Hafta içi saatler için oluşturulmuştur.)



En yüksek yük-tahmin hataları (pozitif)				En yüksek yük-tahmin hataları (negatif)				En fazla yük-tahmin hatasının yapıldığı gün; pozitif yön için Salı, negatif yön için Cumartesi günüdür. 2014 yılında gözlenen hataların 1 saat haricinde geri kalan kısmı, sistem yükünün %5 ile belirlendiği sınır içinde kalmıştır.
Tarih	Gün	Saat	MW	Tarih	Gün	Saat	MW	
11.2.14	Salı	16	1,759	15.2.14	Cumartesi	20	-1,074	
12.2.14	Çarşamba	16	1,504	15.2.14	Cumartesi	19	-975	
11.2.14	Salı	11	1,253	15.2.14	Cumartesi	22	-945	
11.2.14	Salı	17	1,224	14.2.14	Cuma	17	-846	
11.2.14	Salı	15	1,173	14.2.14	Cuma	16	-809	

Şekil 10: YAL1 Talimat Miktarı



En yüksek YAL1 talimatları			
Tarih	Gün	Saat	MWh
11.2.14	Salı	17	1,339
11.2.14	Salı	16	1,338
10.2.14	Pazartesi	11	1,322
10.2.14	Pazartesi	10	1,303
11.2.14	Salı	18	1,268
10.2.14	Pazartesi	18	1,237
10.2.14	Pazartesi	12	1,226
11.2.14	Salı	12	1,219
10.2.14	Pazartesi	17	1,187
10.2.14	Pazartesi	14	1,186

■ Yıllık YAL1 Talimat Miktarı (TWh) ◆ Haftalık YAL1 Talimat Miktarı (MWh)

Geçen hafta verilen kısıt talimatlarının tüketime oranı (%) 0.46
2014 yılında verilen kısıt talimatlarının tüketime oranı (%) 1.45

Saat sayısı	YAL1		YAT1	
	>100 MWh	>1000 MWh	>100 MWh	>1000 MWh
Geçen hafta	37	13	18	0
2 hafta öncesi	103	51	60	10
2013 yılının aynı haftası	91	0	12	0
2012 yılının aynı haftası	111	7	55	0

YAL1 talimatlarının en yoğun olarak verildiği günler Salı ve Pazartesi olmuştur. 1000 MWh'in üzerinde verilen kısıt talimatının verildiği saat sayısı geçen hafta 13 çıkmış olup bir önceki hafta ile kıyaslandığında 38 azalmıştır.

Geçen hafta verilen YAL1 talimat miktarının 2 hafta öncesine göre %77.8 azaldığı görülmektedir. Bununla birlikte ilk 6 hafta itibarıyla sene içinde verilen toplam kısıt talimat miktarı 2012 ve 2013 yılının altındadır ve yıllık tüketimin %1.45'ini oluşturmaktadır.

Verilen 1 kodlu YAT talimatları da sistem ihtiyaçları doğrultusunda geçen haftaya göre düşüş göstermiştir.

HAFTALIK ÖZET TABLO

	2012 Yılı'nın 7.Haftası	2013 Yılı'nın 7.Haftası	2014 Yılı'nın 6.Haftası	2014 Yılı'nın 7.Haftası
PTF Ort. (TL/MWh)	235.60	135.76	191.24	186.77
PTF Ort. Değişim Miktarı (TL/MWh)	11.77	6.15	38.50	-4.47
PTF Ort. Değişim Yüzdeleri (%)	5.26	4.74	25.20	-2.34
PTF Mak. (TL/MWh)	2000.00	184.00	499.03	210.00
SMF Ort. (TL/MWh)	275.39	143.90	199.97	189.41
SMF Ort. Değişim Miktarı (TL/MWh)	44.59	45.81	53.66	-10.56
SMF Ort. Değişim Yüzdeleri (%)	19.32	46.70	36.68	-5.28
SMF Mak. (TL/MWh)	2000.20	200.00	399.00	275.00
GÖP Ciro (TL)	262.38	138.49	297.52	268.81
GÖP Ciro Değişim Miktarı (TL)	-14.85	5.97	69.89	-28.71
GÖP Ciro Değişim Yüzdeleri (%)	-5.36	4.51	30.70	-9.65
YAL1>100 Saat Sayısı	111	91	103	37
YAL1>500 Saat Sayısı	42	44	71	16
YAL1>1000 Saat Sayısı	7	0	51	13
Toplam YAL1 Talimat Miktarı (MWh)	50,607	46,460	100,667	22,298
Saatlik Ortalama YAL1 Talimat Miktarı (MWh)	301	277	599	133
Maksimum Saatlik YAL1 Miktarı (MWh)	1,315	906	2,056	1,339
Sistem Yönünün FAZLA Olduğu Saat Sayısı	72	61	30	50
Sistem Yönünün AÇIK Olduğu Saat Sayısı	96	107	138	118
Sistemin Yön Değiştirdiği Saat Sayısı	14	42	20	29
Günlük Ortalama Piyasa Hacmi (MWh)	753,611	878,389	1,030,318	1,007,790
En Yüksek Günlük Piyasa Hacmi (MWh)	796,819	901,693	1,092,906	1,080,766
Yük Tahmin Hatası Saatlik Ortalama (MW)	444	331	337	326
En Yüksek Saatlik Yük Tahmin Hatası (MW)	2,224	1,498	1,315	1,759
En Yüksek Günlük Mutlak Net Talimat Hacmi (MWh)	56,066	11,124	53,321	57,764
Saatlik Ortalama Mutlak Net Talimat Hacmi (MWh)	1,444	348	1,111	914
En Yüksek Saatlik Yük Atma Yönünde N. Tal. Hac. (MWh)	-3,044	-1,070	-1,250	-1,204
En Yüksek Saatlik Yük Alma Yönünde N. Tal. Hac. (MWh)	3,910	1,421	4,331	3,603
Ortalama Saatlik Tüketim Miktarı (MWh)	28,706	28,129	29,956	28,931
En Yüksek Tüketim Miktarı (MWh)	34,929	33,409	35,651	34,187