

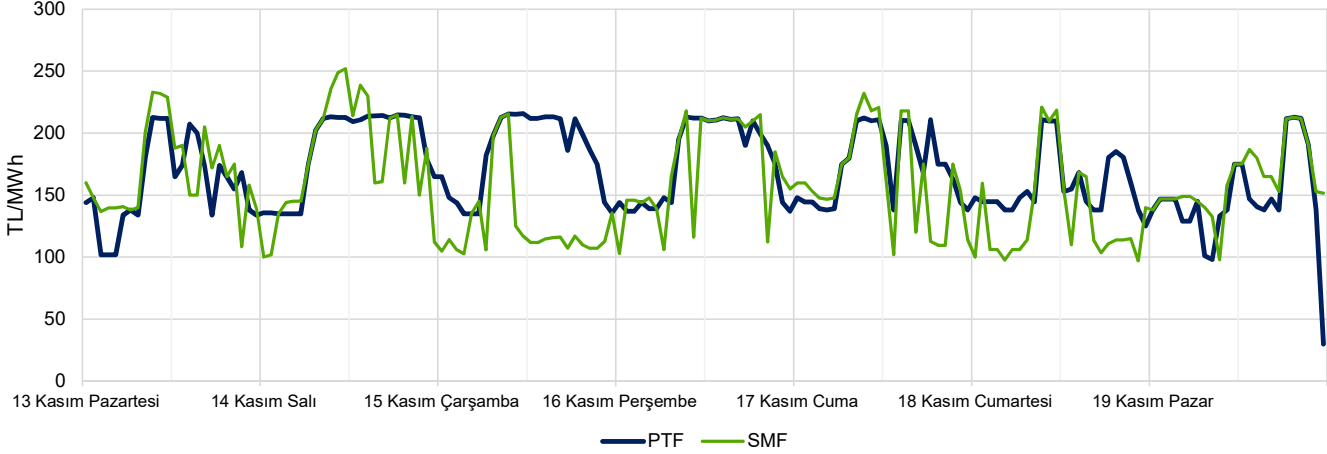
EİGM HAFTALIK PİYASA GÖZLEM RAPORU

YIL: 2017

HAFTA: 46

SAYI: 227

Haftalık PTF-SMF Grafiği



YÖNETİCİ ÖZETİ

Geçen hafta PTF ortalaması 169,4 TL/MWh, SMF ortalaması 158,2 TL/MWh olarak gerçekleşmiştir. Haftalık bazda minimum PTF 30 TL/MWh, maksimum PTF 215,8 TL/MWh, 8-20 saatleri PTF ortalaması 190,2 TL/MWh seviyesindedir.

2 hafta öncesine göre PTF ortalaması 12 TL/MWh azalmıştır; geçen yılın aynı haftasına göre 19,5 TL/MWh artmıştır. Kümülatif PTF ortalaması 164,2 TL/MWh seviyesinde olup geçen yıl benzer döneminin 31,9 TL/MWh üzerindedir.

Haftalık bazda elektrik tüketimi 5,42 TWh seviyesinde olup 2 hafta öncesine göre %0,01 azalmış; geçen yılın benzer haftasına göre %1,9 artmıştır.

Geçen yılın benzer dönemine göre kümülatif bazda kaynakların üretimi değerlendirildiğinde; doğal gaz santrallerinin üretimi %22,5 artmış, hidrolik santrallerin üretimi %12,2 azalmış, ithal kömür santrallerinin üretimi %8,6 artmış, yerli kömür santrallerinin üretimi %5,9 artmış ve rüzgar santrallerinin üretimi %13,1 artmıştır.

GÖP hacminin, elektrik tüketimi içindeki payı %43,3 seviyesinde olup geçen haftaya göre 0,98 puan azalmıştır.

Haftalık bazda elektrik üretimindeki kamu payı (EÜAŞ) %13,9, Yİ-YİD-İHD santralleri payı %18,5, serbest üretim şirketleri payı %67,6 seviyesindedir.

Geçen hafta DGP'de gerçekleştirilen YAL talimatları hacmi 10862 MWh azalarak 190971 MWh, gerçekleştirilen YAT talimatları hacmi 527 MWh artarak 152853 MWh seviyesinde gerçekleşmiştir.

Fazla yönündeki saat sayısı 60, açık yönündeki saat sayısı 108 ve sistemin yön değiştirdiği saat sayısı 44 olarak gerçekleşmiştir. 2 hafta öncesinde bu rakamlar sırasıyla 55, 113 ve 24 idi.

Saatlik bazda 1 kodlu YAL talimatlarının 1.000 MWh'i geçtiği 0 saat, 1 kodlu YAT talimatlarının 1.000 MWh'i geçtiği 0 saat görülmüştür. Haftalık bazda YAL1 talimatlarının hacmi 0 MWh azalmış, YAT1 talimatlarının hacmi 0 MWh azalmıştır. Kümülatif bazda değerlendirildiğinde; geçen yıla göre YAL1 talimatları hacmi 2915594 MWh azalmış, YAT1 talimatları hacmi 4103557 MWh azalmıştır.

Hazırlayanlar

Ali Burak YOLAŞAN
ETK Uzman Yardımcısı
burak.yolasan@enerji.gov.tr

Latife DEMİRTAŞ
ETK Uzman Yardımcısı
lcan@enerji.gov.tr

Özgür SARHAN
ETK Uzmanı
osarhan@enerji.gov.tr

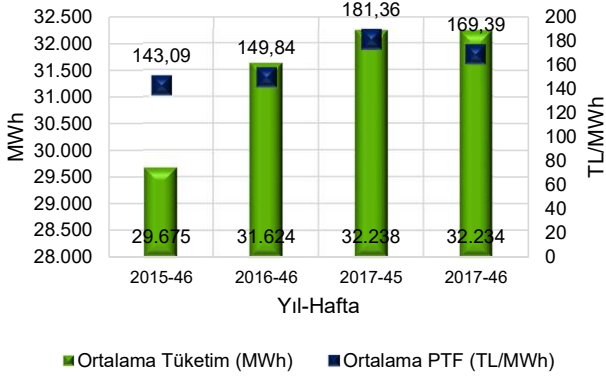
Kısaltmalar

GÖP: Gün Öncesi Piyasası
DGP: Dengeleme Güç Piyasası
EAK: Emre-made Kapasite
PTF: Piyasa Takas Fiyatı
SMF: Sistem Marginal Fiyatı
SSM: GÖP'teki Sistem Satış Miktarı
YAL: Yük Alma Talimatı
YAT: Yük Atma Talimatı
YAL1: 1 Kodlu Yük Alma Talimatı
YAT1: 1 Kodlu Yük Atma Talimatı
Küm.: Kümülatif
İA: İkili Anlaşma

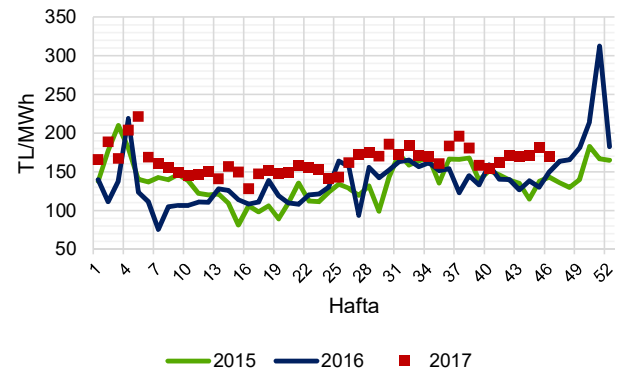
Not: Bu rapor, Enerji ve Tabii Kaynaklar Bakanlığı uzmanları tarafından yalnızca bilgilendirme amacıyla hazırlanmaktadır. Rapor, kesinleşmemiş verilere dayanmaktadır. Bu raporda yer alan değerlendirmeler, raporun yazarlarına aittir. Raporda yer alan bilgi ve değerlendirmelerin doğru ve eksiksiz olması konusunda herhangi bir şekilde garanti verilmemektedir.

GÜN ÖNCESİ PİYASASI

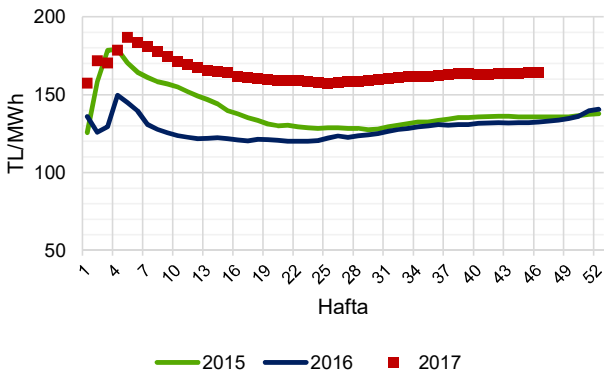
Şekil 1: Elektrik Tüketimi - PTF İlişkisi



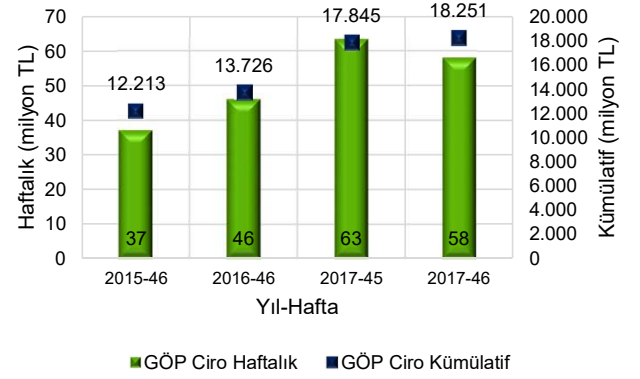
Şekil 2: Haftalık Ortalama PTF



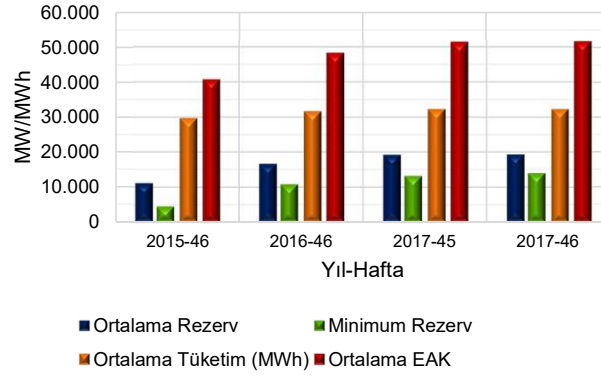
Şekil 3: Kümülatif PTF



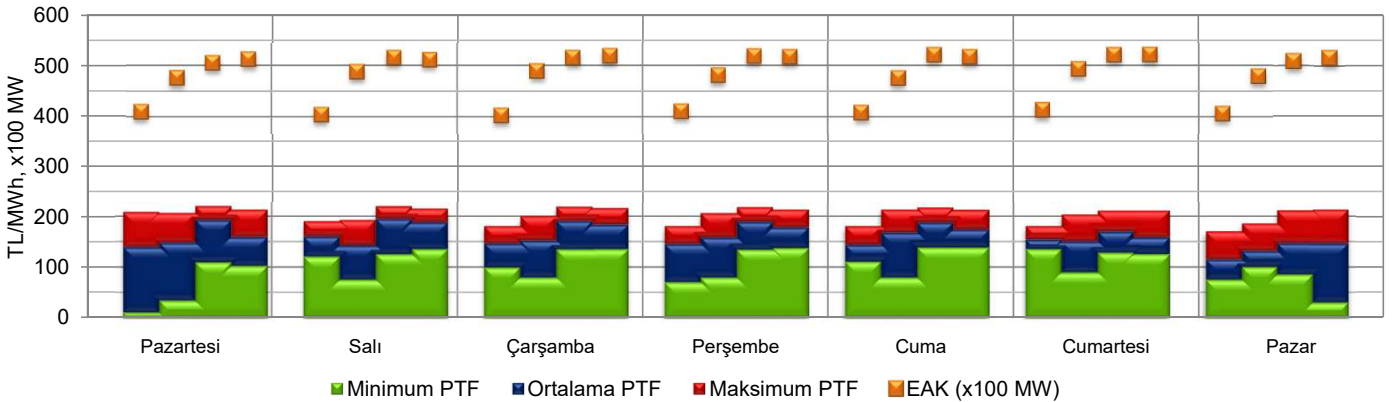
Şekil 4: Haftalık ve Kümülatif GÖP Ciro



Şekil 5: Ortalama-Minimum Rezerv, Ortalama Tüketim ve EAK

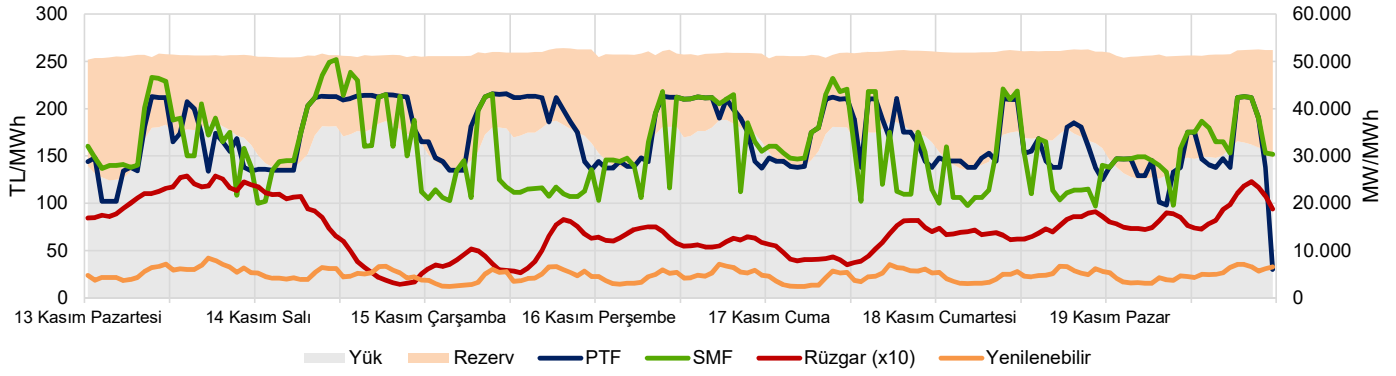


Şekil 6: Günlük Minimum, Ortalama, Maksimum PTF ve EAK

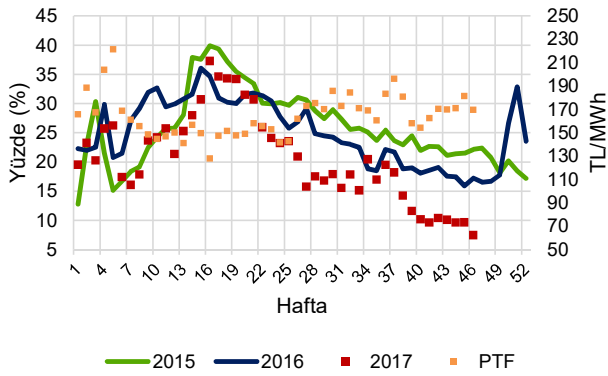


Not: Üstteki şekilde 1.sütunlar 2 yıl öncesi, 2.sütunlar 1 yıl öncesi, 4.sütunlar mevcut yılın benzer haftalarını, 3.sütunlar mevcut yılda 2 hafta öncesini göstermektedir.

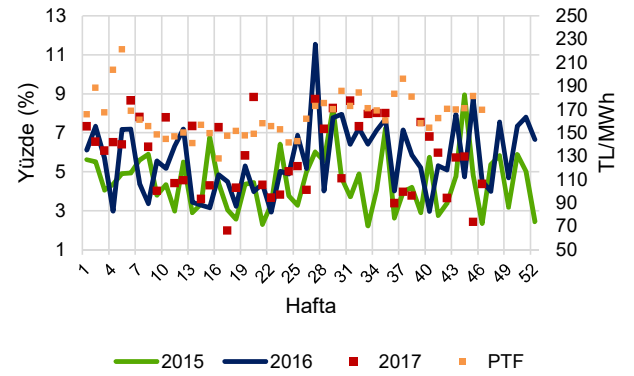
Şekil 7: Yük, Rezerv, Rüzgar-Yenilenebilir Üretimi ve PTF-SMF İlişkisi



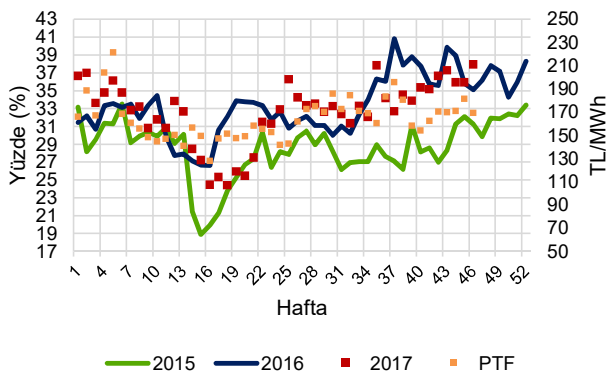
Şekil 8: Hidrolik Santraller Üretiminin Haftalık Bazdaki Payı



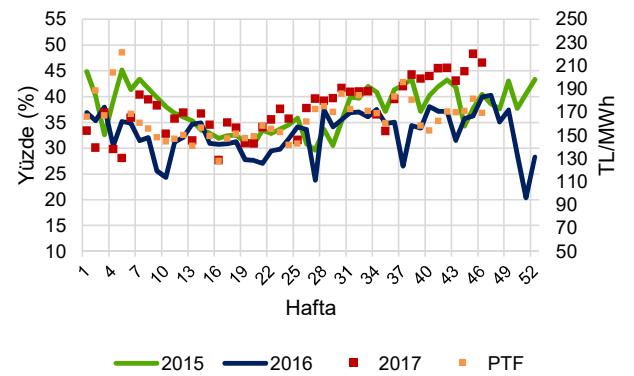
Şekil 9: Rüzgar Santralleri Üretiminin Haftalık Bazdaki Payı



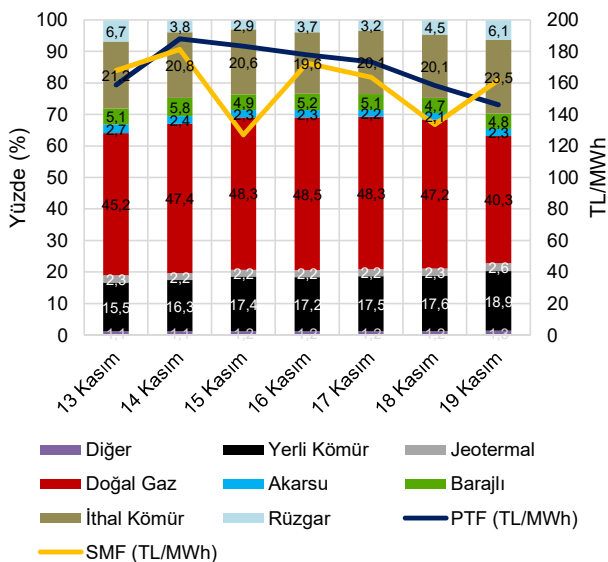
Şekil 10: Kömür Santralleri Üretiminin Haftalık Bazdaki Payı



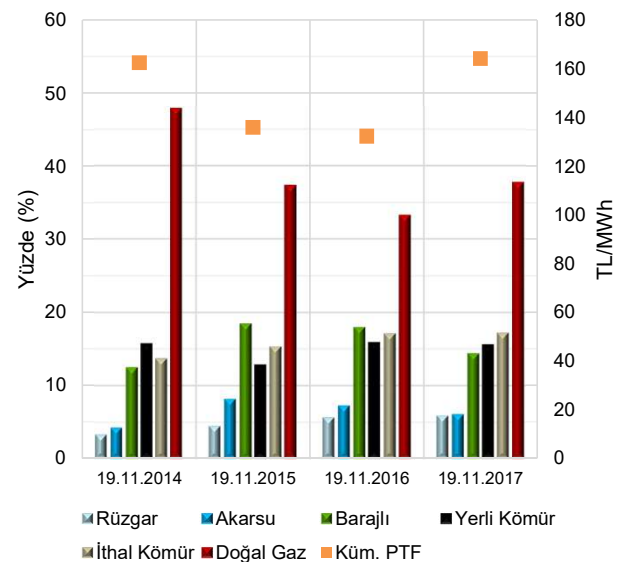
Şekil 11: Doğal Gaz Santralleri Üretiminin Haftalık Bazdaki Payı



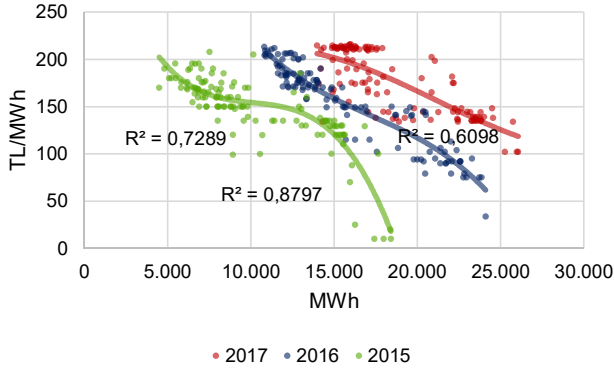
Şekil 12: Kaynakların Günlük Üretimdeki Payı ve PTF-SMF



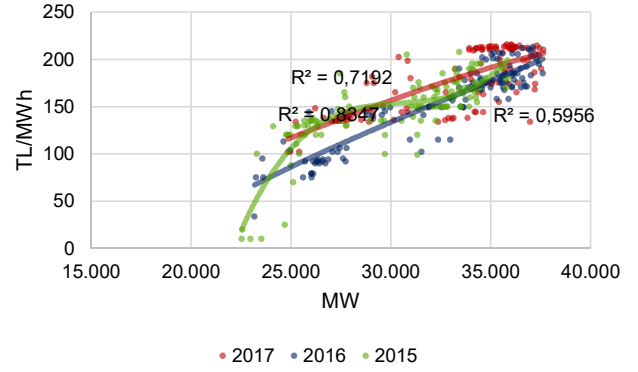
Şekil 13: Kümülatif Üretim Payları ve PTF Karşılaştırılması



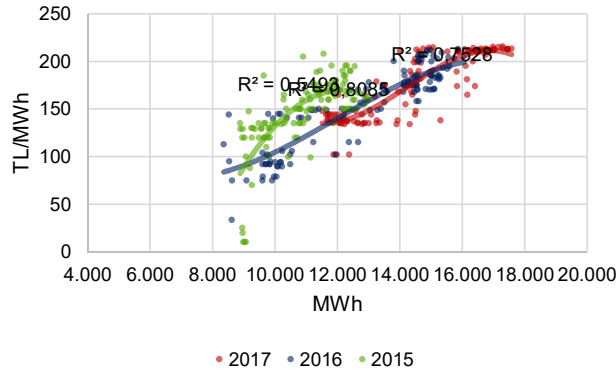
Şekil 14: Hafta İçi Günlere İlişkin PTF-Rezerv İlişkileri



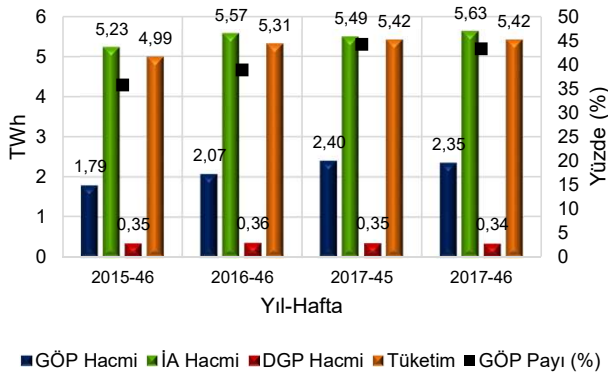
Şekil 15: Hafta İçi Günlere İlişkin PTF-Yük İlişkileri



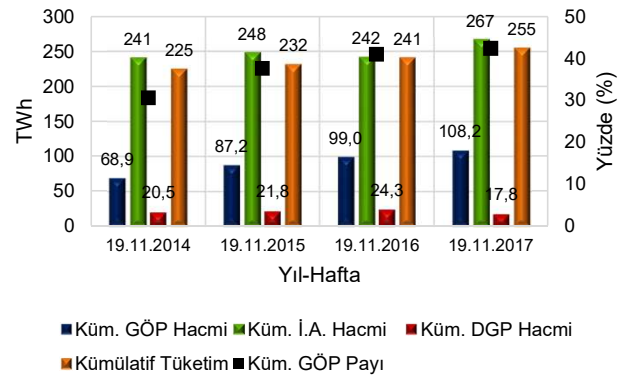
Şekil 16: Hafta İçi Günlere İlişkin PTF-SSM İlişkileri



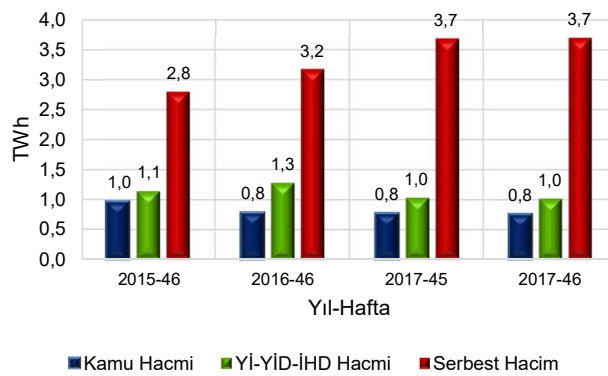
Şekil 17: Haftalık GÖP, İA, DGP Hacmi, Tüketim ve GÖP'ün Tüketim İçindeki Payı



Şekil 18: Kümülatif GÖP, İA, DGP Hacmi, Tüketim ve GÖP'ün Tüketim İçindeki Payı

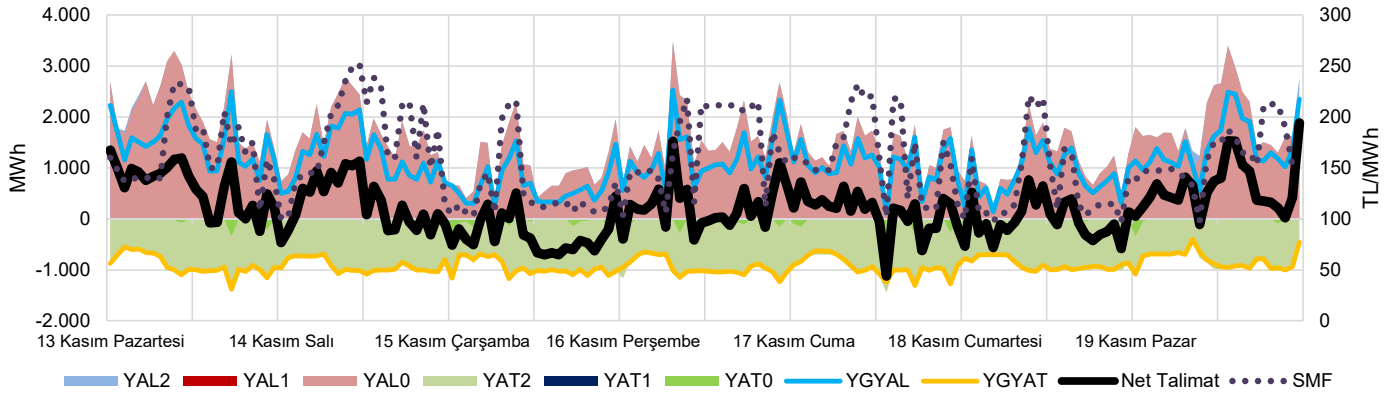


Şekil 19: Kuruluşlara Göre Elektrik Üretimi



DENGELEME GÜÇ PİYASASI

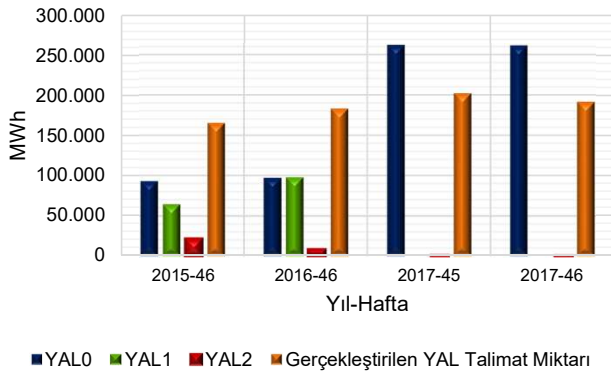
Şekil 20: Saatlik YAL-YAT Talimatları



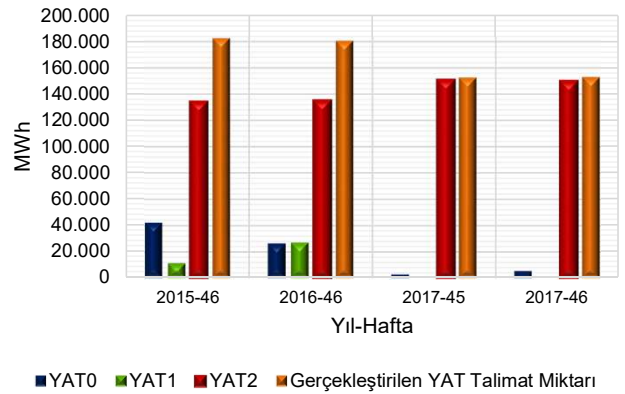
Şekil 21: Saatlik Bazda SMF-PTF Farkı



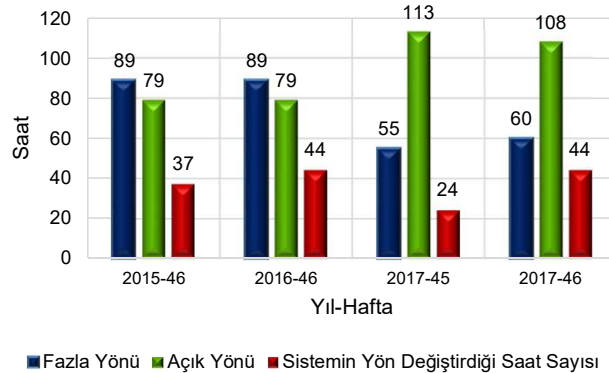
Şekil 22: Haftalık Bazda YAL Talimatları Karşılaştırması



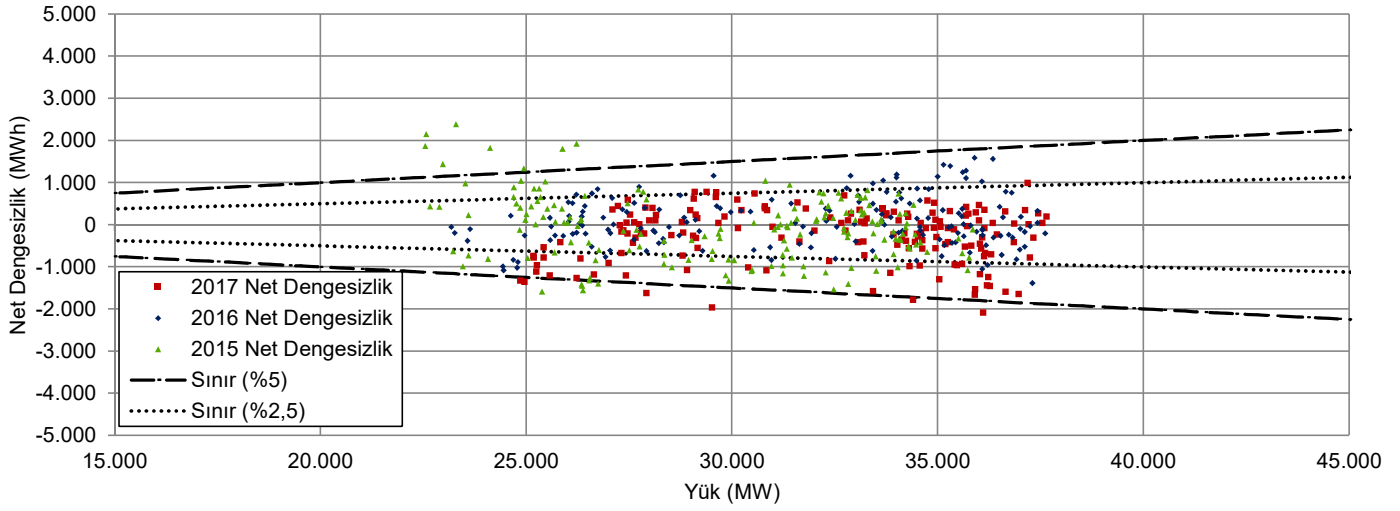
Şekil 23: Haftalık Bazda YAT Talimatları Karşılaştırması



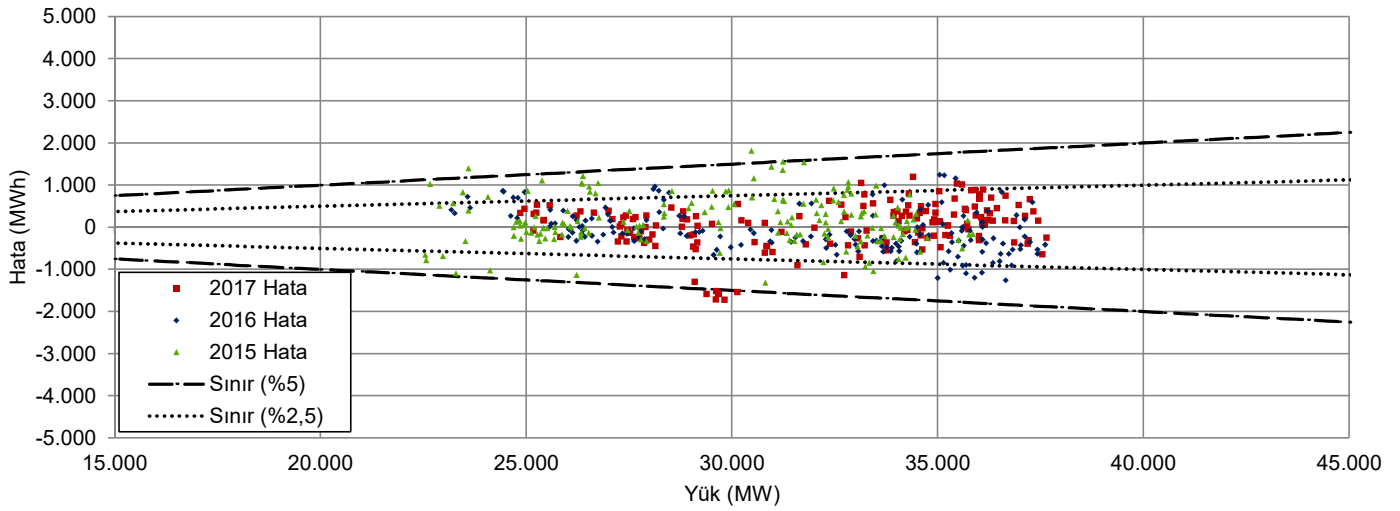
Şekil 24: Sistemdeki Fazla, Açık Yönlü ve Sistemin Yön Değiştirdiği Saat Sayıları



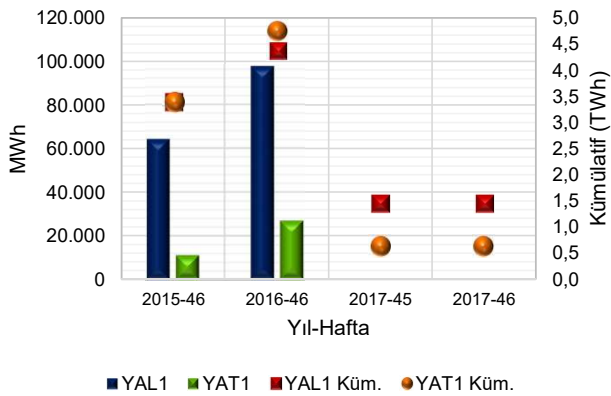
Şekil 25: Saatlik Net Dengesizlik Analizi



Şekil 26: Saatlik Yük-Yük Tahmin Hatası İlişkisi



Şekil 27: Haftalık ve Kümülatif Bazda YAL1 ve YAT1 Talimatları



Şekil 28: YAL1 ve YAT1 Talimatlarının 100 MWh ve 1.000 MWh'i Geçtiği Saat Sayısı

